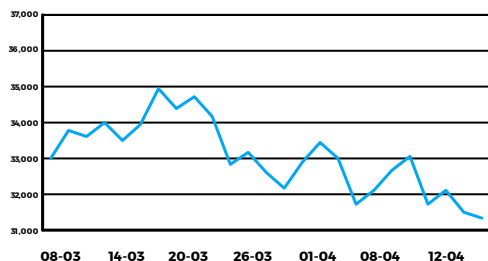


RESUMEN SEMANAL

Ruedas del 8 al 12 de abril de 2019

Acciones

Índice S&P Merval

Índice S&P Merval -4.01%

Mínimo 31141.47 Máximo 33190.69 Cierre 31357.03

Mayores Alzas

 BMA +2.08%
 -
 -

Mayores Bajas

 ALUA -10.68%
 CEPU -9.75%
 EDN -9.69%

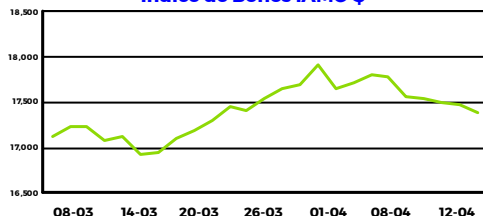
ADR Argentinos en N.Y.

 YPF US\$ 14.73 +1.10%
 P. Brasileiro US\$ 14.93 -9.55%
 Tenaris US\$ 28.34 -1.82%

Otros Índices de Acciones

 S&P BYMA Gral. -3.57%
 S&P Merval Arg. -4.14%

Bonos

Índice de Bonos IAMC-\$

Índice de Bonos IAMC -2.11%

Cierre 17393.683

Tasa 10 años EEUU

2.56% +6 pbs

Bonos Nacionales
Mayores Alzas

 TVPP +2.16%
 S31Y9 +1.79%
 X30C9 +1.75%

Mayores Bajas

 TVPY -10.39%
 TVPA -10.29%
 PARP -9.12%

Volúmenes Operados

TOTAL*	139,759,304,654
MERCADO CONTADO	124,603,305,706
Renta Variable: (1 + 2)	3,548,478,236
1.Prioridad Precio-Tiempo	3,497,295,006
Acciones	3,383,055,310
Cedears	114,239,696
2.Ejercicios	51,183,230
Renta Fija: (3 + 4)	121,054,827,470
3.Prioridad Precio-Tiempo	39,915,490,163
4.SENEBI	81,139,337,307
MERCADO FUTURO	15,155,998,948
Plazo/Plazo x Lote/Pase Colocador Piso	0
Plazo / Pase Colocador Bilateral	0
Opciones	143,905,893
Cauciones	14,868,498,611
Préstamos	143,594,444

* Volúmenes sujetos a correcciones y arreglos.

Caución Bursátil en \$ (TNA)

30 días

BRUTA (última tasa)	45.00%
Neta Colocador (a)	44.82%
Neta Tomador (a)	45.19%

(a) Incluye 0.045% por Derechos de

Tipos de Cambio - Dólar

Compra
Venta

Bco. Nación	\$41.9800	\$42.1800
Bancos	\$42.2800	\$42.3000
Casas de Cambio - Minorista	\$41.6000	\$43.6000
Casas de Cambio - Mayorista	\$43.2500	\$43.4500
Referencia BCRA	\$42.3300	

Coficiente CER

12/04/19	13.6799	15/04/19	13.7293
----------	---------	----------	---------

Mercados Internacionales

Índices Bursátiles (en U\$S)

B. San Pablo	-4.99%	NYSE	-0.16%
B. Sant. Chile	-0.00%	Tokyo S.E.	+0.04%
B. Madrid	+0.35%	London S.E.	+0.16%

Monedas

€/U\$S	0.885	-0.69%
£/U\$S	0.765	-0.29%
¥/U\$S	112.020	+0.25%

Commodities (en U\$S)

WTI	63.91	+1.28%
Soja	329.16	-0.42%
Oro	1291.03	-0.08%

Índice del Informe Diario

Acciones	Pág. 2 y 3	Análisis de Obligaciones Negociables	Pág. 8
ADRs	Pág. 4	Índice de Bonos IAMC y Curva de Rendimiento	Pág. 9
Análisis de Bonos Canje Deuda 2005 y 2010	Pág. 5	Opciones	Anexo A
Análisis de Bonos Nacionales y Provinciales	Pág. 6 y 7	Posiciones Abiertas de Opciones	Anexo B

 Publicación disponible en <http://www.iamc.com.ar> - @IAMC_Oficial

IMPORTANTE: Todas las herramientas provistas por el IAMC son desarrolladas exclusivamente para fines informativos, y bajo ninguna circunstancia la utilización de las mismas deben ser interpretadas como un asesoramiento comercial.

ANÁLISIS DE ACCIONES
Prioridad Precio - Tiempo

Especie	Cotización (*)	Fecha última cotización	Volumen Efectivo	Var. Diaria	Var.dde 29-Mar-19 (a)	Var.dde 28-Dic-18 (a)	Var.dde 12-Abr-18 (a)	Mínimo -52 semanas- (b)	Máximo	P/E (c)	COT/VL % (d)	Volatil. últimas 40 ruedas (e)	Betas c/S&P Merval/Gral.	Capitaliz. Bursátil (f) (en Mill.)	12-Abr-19 Valor de Mercado (g) (en Mill.)
Empresas Líderes															
ALUA	15.050	12-Abr-19	13,047,853	-5.05%	-12.75%	-13.01%	13.42%	12.038	21.902	8.88	188.74	40.57%	0.64	42,140.00	42,140.00
BMA	204.050	12-Abr-19	36,126,429	3.55%	2.67%	24.46%	-4.48%	125.050	226.000	8.69	249.14	59.82%	1.39	136,644.74	136,644.74
BYMA	299.000	12-Abr-19	9,424,634	-0.17%	-7.14%	-20.98%	-27.29%	285.050	420.050	12.32	244.97	27.11%	0.87	22,798.75	22,798.75
CEPU	34.700	12-Abr-19	16,399,788	-0.86%	-12.92%	4.20%	4.05%	25.000	47.500	3.00	161.84	37.86%	0.97	52,536.57	52,536.57
COME	2.940	12-Abr-19	2,175,764	-1.01%	-11.45%	-11.98%	-32.26%	2.900	4.770	0.99	39.88	33.60%	0.88	4,439.59	4,439.59
CRES	45.200	12-Abr-19	7,491,947	-2.80%	-11.29%	0.67%	7.83%	32.827	58.859	-	87.04	28.51%	0.59	22,674.25	22,674.25
CVH	196.250	12-Abr-19	1,965,622	-0.88%	-12.29%	-17.70%	-56.70%	195.000	460.000	0.75	43.89	28.55%	1.00	26,079.46	35,451.11
EDN	36.800	12-Abr-19	14,745,741	-1.74%	-14.62%	-27.77%	-37.42%	36.300	63.950	7.76	107.71	35.47%	0.86	33,357.55	33,357.55
FRAN	128.700	12-Abr-19	14,178,648	1.82%	-6.71%	-8.56%	-15.88%	88.200	176.000	8.20	204.53	42.96%	1.27	78,849.30	78,849.30
GGAL	107.900	12-Abr-19	120,887,942	2.08%	-2.53%	4.45%	-19.43%	69.650	141.800	10.67	278.40	47.09%	1.37	123,604.08	153,947.90
MIRG	284.000	12-Abr-19	1,060,641	1.97%	-8.83%	-20.11%	-53.55%	270.000	618.687	-	115.53	33.28%	1.01	5,112.00	5,112.00
PAMP	40.500	12-Abr-19	43,230,140	-1.58%	-15.80%	-13.37%	-15.01%	35.050	60.400	9.12	149.34	44.64%	1.06	84,348.97	76,944.75
SUPV	50.400	12-Abr-19	52,869,672	-1.85%	-4.91%	-20.38%	-59.66%	35.500	125.843	8.97	134.18	52.15%	1.59	16,631.20	23,018.81
TECO2	120.800	12-Abr-19	4,184,233	-0.98%	-4.73%	1.51%	-3.32%	95.600	154.200	49.49	115.97	33.43%	0.51	118,913.22	262,004.25
TGNO4	56.400	12-Abr-19	28,780,850	1.81%	-12.96%	-0.27%	-15.13%	38.600	72.900	6.66	85.22	40.67%	1.09	24,780.69	24,780.69
TGSU2	101.750	12-Abr-19	25,052,023	-0.97%	-10.82%	-7.20%	27.47%	62.829	135.500	7.08	261.23	46.54%	1.00	80,839.90	80,839.90
TRAN	38.700	12-Abr-19	7,204,898	-1.78%	-16.14%	-14.10%	-32.28%	34.131	60.900	5.63	155.45	35.69%	1.20	8,432.35	17,208.88
TXAR	13.400	12-Abr-19	14,971,298	-4.96%	-9.98%	6.39%	-4.47%	10.878	16.556	4.56	62.29	45.79%	0.82	60,529.06	60,529.06
VALO	5.650	12-Abr-19	7,901,096	0.89%	-9.02%	7.21%	-28.08%	4.370	8.148	4.90	226.11	44.17%	1.06	4,850.26	4,850.26
YPDF	621.150	12-Abr-19	44,343,801	-1.72%	1.83%	23.70%	38.40%	371.696	665.376	6.33	68.01	40.69%	0.77	244,306.24	244,306.24
S&P Merval	31,357.030	-	-	-0.46%	-6.30%	3.51%	-2.13%	24,618.090	37,874.940	6.46	120.53	31.90%	-	1,191,868.17	1,382,434.58
S&P M.AR	27,773.520	-	-	-0.43%	-6.50%	0.27%	-10.84%	22,486.760	34,686.430	6.12	121.32	33.58%	-	1,072,954.95	1,120,430.33
S&P Í. Gral.	1,365,747.270	-	-	-0.20%	-5.77%	4.43%	-1.42%	1,099,952	1,574,805	6.79	124.99	28.86%	-	8,555,186.49	1,694,566.73

Futuros

MVLJ9	32,140.000	12-Abr-19	67,811,450	-	-7.71%	-7.71%	-7.71%	31,961.000	34,825.000	-	-	-	-	-	-
MVLM9	34,756.000	12-Abr-19	-	-0.69%	-6.25%	-7.09%	-7.09%	-	43,742.000	-	-	-	-	-	-

Empresas No Líderes

AGRO	11.600	12-Abr-19	497,340	-	-5.31%	-3.33%	-31.56%	9.800	19.850	-	180.40	35.00%	1.19	870.00	870.00
APBR	316.400	12-Abr-19	198,962,870	-10.25%	-8.66%	26.74%	122.62%	115.058	375.000	16.44	149.49	50.44%	0.69	2,354,792.49	4,127,278.83
APBRA (2)	241.855Ex	8-Oct-18	-	-	-	-	157.04%	241.855	241.855	-	-	-	0.13	-	-
AUSO	109.500	12-Abr-19	969,230	3.30%	-2.67%	-8.64%	3.65%	61.636	128.500	1.25	107.15	25.71%	0.81	3,336.36	9,678.06
BHIP	12.000	12-Abr-19	1,478,152	4.80%	-6.61%	2.13%	-35.70%	8.400	18.910	8.77	183.70	30.38%	1.00	18,000.00	18,000.00
BMA.5	100.000	8-Oct-18	-	-	-	-	0.50%	100.000	135.000	-	-	-	0.02	-	-
BOLT	3.000	12-Abr-19	294,177	-1.96%	-3.55%	1.54%	-24.83%	2.743	4.574	12.70	141.71	43.90%	0.78	5,100.00	5,100.00
BPAT	39.000	11-Abr-19	-	-	-0.38%	14.20%	-27.13%	29.000	56.441	5.24	153.32	31.00%	0.91	28,046.66	28,046.66
BRI0	15.500	12-Abr-19	116,381	1.97%	-14.84%	-10.41%	-39.11%	14.830	26.694	6.54	157.05	35.62%	0.88	57,035.69	66,890.25
BRI06 (2)	18.200	4-Abr-19	-	-	-2.93%	0.51%	-21.98%	15.831	24.489	-	-	-	-0.04	-	-
CADO	12.250	12-Abr-19	146,355	0.41%	-1.21%	-4.67%	49.57%	7.400	13.700	3.88	94.08	15.78%	0.43	1,509.20	1,509.20
CADOS	10.588	22-Mar-17	-	-	-	-	-	-	-	-	-	-	-	-	-
CAPU (2)	8.000	12-Abr-19	2,856	-1.11%	-0.50%	-41.18%	-44.83%	7.300	31.000	4.69	171.15	67.90%	0.14	1,343.67	1,343.67
CAPX	44.800	12-Abr-19	42,316	-4.68%	-16.42%	-27.63%	-47.23%	42.000	86.000	8.84	66.57	34.72%	0.97	8,055.14	8,055.14
CARC	1.230	12-Abr-19	108,232	-1.60%	-10.22%	-20.65%	-13.67%	0.850	3.020	3.27	423.64	58.99%	0.65	729.09	729.09
CECO2	6.800	12-Abr-19	493,535	-0.29%	-12.03%	-17.48%	-55.12%	6.500	16.000	1.65	86.35	45.99%	1.35	4,773.52	4,773.52
CELU	19.000	12-Abr-19	1,727,294	-1.04%	1.06%	4.40%	37.18%	7.990	19.500	-	170.84	23.66%	0.79	1,917.83	1,918.51
CGPA2	22.700	12-Abr-19	27,626	0.89%	-15.30%	-25.21%	-64.82%	22.000	67.158	2.68	136.42	33.87%	0.99	7,565.48	7,565.48
COLO (2)	10.350	11-Abr-19	-	-	2.48%	-30.54%	-21.59%	9.500	15.050	5.83	62.43	-	0.09	184.19	184.19
COMO (2)	30.000	24-Jul-08	-	-	-	-	-	-	-	-	53.47	-	-	8.10	8.10
COUR (2)	50.000	13-Mar-17	-	-	-	-	-	-	-	10.44	52.57	-	-	315.00	315.00
CTIO	43.800	12-Abr-19	3,905,371	1.86%	-6.81%	17.43%	-13.66%	34.000	54.751	10.86	96.18	32.41%	1.01	17,953.91	17,953.91
DGCU2	28.350	12-Abr-19	1,553,601	-0.87%	-17.59%	-25.88%	-54.27%	27.500	65.000	4.79	123.91	38.48%	1.33	5,736.66	5,736.66
DOME (2)	7.000	1-Abr-19	-	-	-12.50%	-12.50%	-35.78%	7.000	11.200	-	134.06	-	0.09	133.00	133.00
DYCA	35.000	12-Abr-19	147,496	3.24%	-5.15%	-7.89%	-29.22%	19.800	50.950	-	170.96	22.18%	0.56	1,050.00	1,050.00
EDLH (2)	22.200	19-Mar-19	-	-	-	11.00%	-11.20%	18.750	25.000	8.09	90.34	-	0.00	1,657.10	1,657.10
EMDE (2)	15.900	28-Mar-19	-	-	-	32.50%	9.66%	10.100	17.500	15.14	165.30	-	0.03	969.52	969.52
ESME (2)	125.000	10-Abr-19	-	-	-	-1.57%	33.94%	89.356	138.000	16.04	221.66	-	0.14	7,367.11	7,367.11
FERR (2)	3.050	12-Abr-19	51,818	1.67%	-6.15%	-8.96%	-50.41%	3.000	6.428	57.09	74.19	37.44%	0.58	1,628.70	1,628.70
FIPL (2)	3.400	12-Abr-19	1,802	-	-	0.23%	-56.28%	3.000	7.825	-	115.07	50.72%	0.25	242.86	242.86
GARO (2)	4.410	12-Abr-19	65,695	-	2.08%	-6.77%	-67.09%	4.300	14.450	-	107.70	30.03%	0.50	194.04	194.04
GBAN (2)	33.500	12-Abr-19	69,356	-	-11.84%	-12.99%	-50.74%	31.000	70.000	4.60	140.74	45.48%	0.78	5,343.74	10,905.59
GCLA	37.900	12-Abr-19	163,896	0.40%	-3.81%	-23.43%	-32.32%	36.600	71.500	-	52.87	31.68%	0.42	2,977.02	4,046.81

ANÁLISIS DE ACCIONES
Prioridad Precio - Tiempo

Especie	Cotización (*)	Fecha última cotización	Volumen Efectivo	Var. Diaria	Var.dde 29-Mar-19 (a)	Var.dde 28-Dic-18 (a)	Var.dde 12-Abr-18 (a)	Mínimo -52 semanas- (b)	Máximo	P/E (c)	COT/VL % (d)	Volatil. últimas 40 ruedas (e)	Betas c/S&P Merval/Gra	Capitaliz. Bursátil (f) (en Mill.)	12-Abr-19
															Valor de Mercado (g) (en Mill.)
Empresas No Líderes (Cont.)															
GRIM	19.300	12-Abr-19	56,340	10.92%	-22.80%	4.04%	-57.70%	14.500	45.626	-	90.81	102.14%	0.29	855.14	855.14
HARG	73.000	12-Abr-19	1,819,853	-	1.39%	24.79%	-29.60%	35.000	107.150	16.69	339.45	21.98%	1.13	25,700.15	25,700.15
HAVA	98.000	12-Abr-19	162,502	0.10%	3.16%	81.48%	99.69%	40.000	99.000	32.53	393.52	36.70%	0.45	1,255.54	4,603.66
HULI (2)	77.000	9-Mar-18	-	-	-	-	-	-	-	6.16	52.74	-	-	66.13	66.13
INDU	18.250	12-Abr-19	811,051	0.27%	-1.35%	11.96%	23.73%	12.150	23.500	4.80	116.28	28.25%	0.72	7,560.67	7,560.67
INTR (2)	5.600	12-Abr-19	13,686	2.75%	-12.50%	-7.33%	-21.93%	5.039	7.418	7.14	72.88	-	0.24	678.08	678.08
INVJ	8.450	12-Abr-19	1,178,387	-0.47%	0.60%	-2.87%	-18.75%	7.500	11.500	-	60.51	20.75%	0.47	3,748.77	4,548.36
IRCP	200.000	12-Abr-19	104,200	-	-4.76%	5.54%	-13.23%	160.000	264.761	-	60.15	41.03%	0.56	25,202.81	25,202.81
IRSA (2)	45.000	12-Abr-19	280,799	-2.17%	-8.16%	-6.35%	-7.74%	39.971	66.428	-	61.72	41.95%	0.71	26,040.44	26,040.44
LEDE	11.950	12-Abr-19	340,340	-0.83%	-2.05%	-2.05%	-14.64%	10.400	16.000	-	679.59	20.84%	0.55	5,254.59	5,254.59
LOMA (1)	95.100	12-Abr-19	1,815,335	2.26%	-1.96%	18.14%	6.61%	48.100	105.000	31.49	373.43	38.76%	1.08	56,682.12	56,682.12
LONG (2)	2.150	12-Abr-19	20,318	7.50%	-2.71%	-1.83%	-52.64%	2.000	4.700	-	70.74	47.62%	0.73	330.33	330.33
METR	18.500	12-Abr-19	882,776	-2.12%	-18.86%	-30.19%	-64.76%	18.000	55.700	-	79.04	40.27%	1.46	5,159.54	10,529.66
MOLA	214.500	12-Abr-19	39,193	2.14%	-3.70%	0.70%	47.13%	127.497	322.000	11.40	336.52	29.19%	0.62	10,528.09	10,528.09
MOLA5	230.000	31-Ene-19	-	-	-	-	21.93%	198.000	230.000	-	-	-	0.11	-	-
MOLI	37.000	12-Abr-19	123,506	-1.33%	-5.13%	-	-23.87%	36.000	54.000	-	131.10	25.39%	0.57	7,452.36	7,452.36
MORI	1.720	12-Abr-19	309,186	-	-1.71%	-8.02%	-28.29%	1.610	2.800	-	99.74	31.95%	0.52	381.67	381.67
MVIA (2)	3.630	20-Jul-18	-	-	-	-	***	0.011	3.630	0.89	29.06	-	1.33	24.35	49.73
OEST	37.600	12-Abr-19	371,197	0.27%	-4.57%	7.43%	35.60%	20.148	43.000	0.96	104.02	26.72%	0.99	6,016.00	6,016.00
PATA	23.000	12-Abr-19	69,000	-	-2.13%	-4.96%	-13.21%	23.000	28.000	-	128.21	21.55%	0.03	11,500.00	11,500.00
PATY	4.540	12-Abr-19	246,407	2.02%	3.18%	2.25%	-10.57%	3.246	7.400	-	98.58	30.81%	0.45	2,628.67	2,628.67
PGR	9.360	12-Abr-19	433,463	-1.99%	-12.52%	-15.29%	11.16%	5.800	12.800	-	256.41	39.22%	0.96	25,848.99	25,848.99
POLL (2)	11.000	12-Abr-19	150,455	5.77%	53.85%	15.79%	27.91%	7.000	14.300	12.80	-	-	0.14	70.62	70.62
PREN1 (2)	1.288	18-Nov-09	-	-	-	-	-	-	-	5.09	31.94	-	-	327.53	327.53
PSUR (1) (2)	3.650	14-Mar-19	-	-	-	30.36%	-9.65%	2.420	5.500	-	-	-	0.52	366.35	366.35
REGE (2)	0.010	3-Dic-15	-	-	-	-	-	-	-	0.00	0.06	-	-	0.02	0.02
RICH	39.000	12-Abr-19	12,168	-1.89%	-	7.44%	16.23%	24.800	43.000	-	299.56	45.76%	0.64	552.52	3,149.31
RIGO (2)	80.000	12-Abr-19	1,600	-2.44%	-	-12.14%	17.52%	65.591	95.000	67.24	897.90	28.20%	0.11	5,802.78	5,802.78
RIG05	0.184	18-Feb-09	-	-	-	-	-	-	-	-	-	-	-	-	-
ROSE (2)	4.750	12-Abr-19	98,803	-0.84%	-15.18%	-24.60%	-42.07%	4.750	8.900	-	158.39	43.70%	0.20	202.30	202.30
SAMI	75.000	12-Abr-19	589,969	-3.23%	-11.76%	-21.47%	-21.88%	75.000	131.000	-	50.25	32.72%	0.84	5,336.32	5,336.32
SEMI	2.320	12-Abr-19	133,193	0.87%	-10.42%	-10.64%	-21.05%	2.240	3.377	4.74	165.65	46.53%	0.78	444.05	444.05
TEF	362.000	12-Abr-19	208,901	2.81%	-2.16%	13.48%	90.60%	188.974	375.000	13.07	161.40	37.23%	0.15	1,879,551.67	1,879,551.67
TGLT	4.000	12-Abr-19	164,934	0.25%	-12.09%	-45.05%	-74.19%	3.860	16.000	-	-	54.83%	0.80	287.97	287.97
TS	598.900	12-Abr-19	28,391,894	0.27%	-2.63%	45.86%	62.79%	356.712	702.537	21.40	157.50	32.27%	0.31	707,023.51	707,023.51
URBA (2)	13.653	21-Dic-09	-	-	-	-	-	-	-	-	61.82	-	-	2.59	2.59
PYMES															
INAG (2)	65.000	10-Abr-19	-	-	20.37%	30.00%	169.40%	18.319	70.200	11.39	195.54	-	-0.07	143.00	143.00
MERA (2)	47.000	21-Mar-19	-	-	-	2.17%	-	42.500	47.000	11.19	108.95	-	0.01	886.42	886.42
OVOP (1)	8.750	28-Jul-17	-	-	-	-	-	-	-	7.46	168.87	-	-	116.50	116.50

Notas Aclaratorias:

(*) Para Acciones del Índice Merval y aquellas que tienen ADR el precio es el Promedio Ponderado por volumen de los últimos 10 minutos operados de la especie (VWAP)

(***) No se muestran variaciones superiores al 999%

(a) Las variaciones se calculan sobre precios ajustados por eventos corporativos.

(b) Los precios mínimos y máximos incluyen los valores alcanzados durante la rueda (intradía)

(c) Precio/Utilidad Neta por acción de los últimos 12 meses ("trailing").

(d) COT/VL considera nulos los valores menores a 0.

(e), (d) y (g) Para el cálculo de este indicador se considera el último dato sobre la composición del capital social informado por la empresa.

(e) El cálculo de volatilidades se realiza siempre que la especie cotice más del 75% de las últimas 40 ruedas.

(f) Para el cálculo de este indicador se considera la cantidad de acciones ordinarias autorizadas a cotizar en BYMA, las cuales pueden diferir respecto del número total de acciones que surge del último dato de capital social informado por la empresa. Las sociedades mencionadas a continuación poseen un monto autorizado a cotizar que difiere de su capital social:

AUSO, BRIO, EDN, GBAN, GCLA, GGAL, INVJ, LOMA, METR, MVIA, SUPV y TRAN.

(h) Capitalización bursátil al día anterior.

(i) El ratio P/E se calculó anualizando el resultado acumulado al 30/06/17

(1) Negociación Suspendida

(2) Negociación por Subasta (3) En Período de suscripción de acciones

(4) Negociación por Subasta y en período de suscripción de acciones

ACCIONES CON COTIZACIÓN EN MERCADOS DEL EXTERIOR
12-Abr-19
ADR, BDR y GDR

Especie	Código BYMA	Código Divisa	Cotización ADR (a)	Volumen Nominal	Volumen Efectivo	Variación diaria	Var. dde. 29-Mar-19	Var. dde. 31-Dic-18	Mín. 52 semanas (b)	Max. 52 semanas (b)	Volatil. últ. 40r (c)	Ratio (d)
ADR Irsa Prop. Comerciales (IRCP.O)	NASDAQ	USD	19.5400	431	8,422	1.51%	-5.83%	8.37%	16.82	46.22	32.24%	4.00
ADR BBVA Banco Francés (BFR.N)	NYSE	USD	9.1300	80,028	730,656	3.51%	-4.00%	-19.42%	7.11	22.97	50.38%	3.00
ADR Banco Macro (BMA.N)	NYSE	USD	48.1500	49,764	2,396,137	4.45%	5.22%	8.89%	32.01	106.93	67.31%	10.00
ADR BUNGE (BG.N)	NYSE	USD	52.7100	91,750	4,836,143	-0.47%	-0.68%	-1.37%	48.90	76.92	20.53%	1.00
ADR Cresud (CRESY.O)	NASDAQ	USD	10.7400	61,693	662,583	-1.01%	-7.33%	-11.60%	10.30	21.20	28.75%	10.00
ADR Edenor (EDN.N)	NYSE	USD	17.4200	8,313	144,812	-0.23%	-11.12%	-35.62%	17.14	59.46	49.20%	20.00
ADR Grupo Financiero Galicia (GGAL.O)	NASDAQ	USD	25.5000	936,404	23,878,302	3.79%	-0.08%	-7.51%	18.30	67.71	55.02%	10.00
ADR IRSA (IRS.N)	NYSE	USD	10.5000	8,939	93,860	-1.87%	-3.67%	-19.60%	10.11	24.66	49.95%	10.00
ADR Pampa Energía (PAM.N)	NYSE	USD	23.9400	83,607	2,001,552	-	-13.17%	-24.74%	23.71	59.68	47.31%	25.00
ADR Petroleo Brasileiro (PBR.N)	NYSE	USD	14.9250	10,850,696	161,946,638	-9.38%	-6.25%	14.72%	8.97	17.90	47.39%	2.00
ADR Transportadora de Gas del Sur (TGS.N)	NYSE	USD	12.0800	39,724	479,866	1.77%	-8.21%	-19.47%	10.55	20.42	47.03%	5.00
ADR Telecom Argentina (TEO.N)	NYSE	USD	14.2400	13,771	196,099	1.14%	-2.47%	-8.48%	13.39	31.26	26.95%	5.00
ADR Tenaris (TS.N)	NYSE	USD	28.3350	259,886	7,363,870	1.41%	0.30%	32.90%	20.45	40.51	23.27%	2.00
ADR Ternium (TX.N)	NYSE	USD	27.2200	30,856	839,900	-0.40%	-	0.44%	25.52	42.40	30.68%	10.00
ADR YPF (YPF.N)	NYSE	USD	14.7300	98,204	1,446,545	-0.41%	5.14%	10.01%	11.99	23.03	36.28%	2.00
GDR GrupoClarín (GCSAQ.L)	London S.E.	USD	2.1000	-	-	-	-	-24.46%	2.10	6.00	-	1.00
ADR CENTRAL PUERTO	NYSE	USD	8.2400	56,915	468,980	1.23%	-10.34%	-10.43%	7.81	16.59	43.42%	10.00
ADR Telefónica (TEF.N)	NYSE	USD	8.4200	249,493	2,100,731	0.36%	0.72%	-0.47%	7.51	9.96	18.70%	1.00
ADR Grupo Supervielle (SUPV.N)	NYSE	USD	5.9500	200,099	1,190,589	0.51%	-2.14%	-31.45%	4.91	31.06	62.81%	5.00
ADR LOMA NEGRA (OTC)(LOMA.K)	NYSE	USD	11.2500	-	213,163	4.07%	2.74%	1.08%	6.36	22.04	46.96%	5.00

(a) Los precios son los disponibles a la hora de cierre de BYMA

(b) Los mínimos y máximos incluye valores intradía.

(c) El cálculo de volatilidad se realiza siempre que la especie cotice más del 75% de las últimas 40 ruedas.

(d) Ratio = Cant. de Acciones - equivalentes a v/n \$1 - por cada ADR / BDR ó GDR.

Cuadro Comparativo de precios de Acciones y ADR / BDR / GDR

Especie	Código BYMA	Cotización ADR / Ratio en moneda original	Cotización BYMA en \$ (2)	Cotización ADR / Ratio en \$ (3)	Diferencia en \$ (3)-(2)
ADR Irsa Prop. Comerciales	IRCP	4.8850	200.000	206.635	6.64
ADR BBVA Banco Francés	FRAN	3.0433	128.700	128.733	0.03
ADR Banco Macro	BMA	4.8150	204.050	203.675	- 0.38
ADR BUNGE	-	52.7100	-	2229.633	-
ADR Cresud	CRES	1.0740	45.200	45.430	0.23
ADR Edenor	EDN	0.8710	36.800	36.843	0.04
ADR Grupo Financiero Galicia	GGAL	2.5500	107.900	107.865	- 0.04
ADR IRSA	IRSA	1.0500	45.000	44.415	- 0.59
ADR Pampa Energía	PAMP	0.9576	40.500	40.507	0.01
ADR Petroleo Brasileiro	APBR	7.4625	316.400	315.664	- 0.74
ADR Transportadora de Gas del Sur	TGSU2	2.4160	101.750	102.197	0.45
ADR Telecom Argentina	TECO2	2.8480	120.800	120.470	- 0.33
ADR Tenaris	TS	14.1675	598.900	599.285	0.39
ADR Ternium	-	2.7220	-	115.141	-
ADR YPF	YPFD	14.7300	621.150	623.079	1.93
GDR GrupoClarín	GCLA	-	37.900	-	-
ADR CENTRAL PUERTO	CEPU	0.8240	34.700	34.855	0.16
ADR Telefónica	TEF	8.4200	362.000	356.166	- 5.83
ADR Grupo Supervielle (SUPV.N)	SUPV	1.1900	50.400	50.337	- 0.06
ADR LOMA NEGRA (OTC)	LOMA	2.2500	95.100	95.175	0.08

(3) Cotización convertida a \$ de acuerdo al valor del Dólar Mayorista Bancos informada por Reuters.

ANÁLISIS DE TÍTULOS PÚBLICOS REESTRUCTURACIÓN DE DEUDA (*)

12-Abr-19

Bono	Código (S.I.B)	Vencimiento	Amortización	Cupón de Renta	Próximo Vencimiento	VR (en %)	Cotización c/100 v.n. en Pesos (a)	Fecha última cotización	Cupón Corriente			Valor Técnico c/100 v.n.	Paridad (en%)	Volatilidad 40r. (b) (en %)	TIR Anual	DM	PPV (en años)	
									Renta Anual (en %)	Intereses Corridos c/100 v.n.	Yield Anual (en %)							
BONOS CANJE REESTRUCTURACIÓN DE DEUDA 2005 (**)																		
I. Bonos PAR																		
PAR Ley Arg. (CER)	PARP	31-Dic-38	Sem.	Sem.	30-Sep-19	R	100.00	309.000	12-Abr-19	Fija=1.77	0.73	5.33	928.50	33.28	28.52	11.77%	10.39	13.68
PAR USD Ley Arg. - ARS	PARA	31-Dic-38	Sem.	Sem.	30-Sep-19	R	100.00	2199.000	12-Abr-19	Fija=3.75	0.17	7.24	100.17	51.90	22.77	10.78%	9.28	12.66
PAR USD Ley Arg. - USD	PARAD	31-Dic-38	Sem.	Sem.	30-Sep-19	R	100.00	51.900	12-Abr-19	Fija=3.75	0.17	7.25	100.17	51.81	18.58	10.80%	9.27	12.66
PAR USD Ley N.Y. - ARS	PARY	31-Dic-38	Sem.	Sem.	30-Sep-19	R	100.00	2400.000	12-Abr-19	Fija=3.75	0.17	6.63	100.17	56.64	20.00	9.81%	9.58	12.66
PAR USD Ley N.Y. - USD	PARYD	31-Dic-38	Sem.	Sem.	30-Sep-19	R	100.00	56.750	12-Abr-19	Fija=3.75	0.17	6.63	100.17	56.66	19.12	9.81%	9.58	12.66
II. Bonos Discount																		
DISC Ley Arg. (CER)	DICP	31-Dic-33	Sem.	Sem.	30-Jun-19	R	100.00	890.000	12-Abr-19	Fija=5.83	20.23	7.90	1,198.44	74.26	16.40	10.70%	6.42	8.29
DISC USD Ley Arg. - ARS	DICA	31-Dic-33	Sem.	Sem.	30-Jun-19	R	100.00	4510.000	12-Abr-19	Fija=8.28	3.42	11.25	143.62	74.24	16.17	13.68%	5.57	7.91
DISC USD Ley Arg. - USD	DICAD	31-Dic-33	Sem.	Sem.	30-Jun-19	R	100.00	106.400	12-Abr-19	Fija=8.28	3.42	11.27	143.62	74.08	21.58	13.72%	5.57	7.91
DISC USD Ley N.Y. - ARS	DICY	31-Dic-33	Sem.	Sem.	30-Jun-19	R	100.00	4890.000	12-Abr-19	Fija=8.28	3.42	10.35	143.62	80.49	16.84	12.17%	5.80	7.91
DISC USD Ley N.Y. - USD	DICYD	31-Dic-33	Sem.	Sem.	30-Jun-19	R	100.00	115.000	12-Abr-19	Fija=8.28	3.42	10.40	143.62	80.07	14.85	12.27%	5.78	7.91
III. Bono CUASIPAR																		
CUASIPAR (CER)	CUAP	31-Dic-45	Sem.	Sem.	30-Jun-19	R	100.00	495.000	12-Abr-19	Fija=3.31	12.56	8.84	1,300.85	38.05	-	11.36%	10.10	17.42
III. Unidades Vinculadas al Producto (U.V.P.)																		
U.V.P. en USD Ley Arg.	TVPA	15-Dic-35	-	-	-	-	-	122.000	12-Abr-19	-	-	-	-	30.70	-	-	-	-
U.V.P. en ARS Ley Arg.	TVPP	15-Dic-35	-	-	-	-	-	1.890	12-Abr-19	-	-	-	-	41.66	-	-	-	-
U.V.P. en USD Ley N.Y.	TVPY	15-Dic-35	-	-	-	-	-	138.000	12-Abr-19	-	-	-	-	36.70	-	-	-	-
U.V.P. en EUR Ley Ing.	TVPE	15-Dic-35	-	-	-	-	-	175.000	08-Abr-19	-	-	-	-	-	-	-	-	-
BONOS CANJE REESTRUCTURACIÓN DE DEUDA 2010 (**)																		
I. Bonos Par																		
PAR Ley Arg. (CER)	PAP0	31-Dic-38	Sem.	Sem.	30-Sep-19	R	100.00	339.618EX	28-Mar-19	Fija=1.77	0.73	4.85	928.50	36.58	-	10.83%	10.66	13.68
PAR USD Ley Arg. - ARS	PAA0	31-Dic-38	Sem.	Sem.	30-Sep-19	R	100.00	2100.000	12-Abr-19	Fija=3.75	0.17	7.58	100.17	49.56	-	11.31%	9.12	12.66
PAR USD Ley Arg. - USD	PAA0D	31-Dic-38	Sem.	Sem.	30-Sep-19	R	100.00	47.350	12-Abr-19	Fija=3.75	0.17	7.95	100.17	47.27	-	11.86%	8.95	12.66
PAR USD Ley N.Y. - ARS	PAY0	31-Dic-38	Sem.	Sem.	30-Sep-19	R	100.00	2400.000	05-Abr-19	Fija=3.75	0.17	6.63	100.17	56.64	-	9.81%	9.58	12.66
PAR USD Ley N.Y. - USD	PAY0D	31-Dic-38	Sem.	Sem.	30-Sep-19	R	100.00	55.000	12-Abr-19	Fija=3.75	0.17	6.84	100.17	54.91	-	10.15%	9.47	12.66
II. Bonos Discount																		
DISC Ley Arg. (CER)	DIP0	31-Dic-33	Sem.	Sem.	30-Jun-19	R	100.00	900.000	19-Mar-19	Fija=5.83	20.23	7.81	1,198.44	75.10	-	10.52%	6.45	8.29
DISC USD Ley Arg. - ARS	DIA0	31-Dic-33	Sem.	Sem.	30-Jun-19	R	100.00	4340.000	12-Abr-19	Fija=8.28	3.42	11.70	143.62	71.44	13.99	14.42%	5.47	7.91
DISC USD Ley Arg. - USD	DIA0D	31-Dic-33	Sem.	Sem.	30-Jun-19	R	100.00	102.500	12-Abr-19	Fija=8.28	3.42	11.72	143.62	71.37	22.85	14.44%	5.46	7.91
DISC USD Ley N.Y. - ARS	DIY0	31-Dic-33	Sem.	Sem.	30-Jun-19	R	100.00	4800.000	11-Abr-19	Fija=8.28	3.42	10.55	143.62	79.01	-	12.51%	5.75	7.91
DISC USD Ley N.Y. - USD	DIY0D	31-Dic-33	Sem.	Sem.	30-Jun-19	R	100.00	112.000	11-Abr-19	Fija=8.28	3.42	10.69	143.62	77.98	-	12.76%	5.71	7.91
IV. Unidades Vinculadas al Producto (U.V.P.)																		
U.V.P. en USD Ley N.Y.	TVY0	15-Dic-35	-	-	-	-	-	185.000	29-Mar-19	-	-	-	-	-	-	-	-	-
BONOS CANCELACION DE DEUDA EN CESACION DE PAGOS - LEY 27249 (31/3/16)																		
Emitados en dólares bajo ley NY (c)																		
Rep. Arg. 2019 - ARS	AA19	22-Abr-19	Al Vto.	Sem.	22-Abr-19	A+R	100.00	4230.000	21-Mar-19	Fija=6.25	3.02	6.44	103.02	97.07	-	***	0.00	-
Rep. Arg. 2019 - USD	AA19D	22-Abr-19	Al Vto.	Sem.	22-Abr-19	A+R	100.00	102.950	04-Abr-19	Fija=6.25	3.02	6.25	103.02	99.93	-	10.88%	0.02	0.02
Rep. Arg. 2021 - ARS	AA21	22-Abr-21	Al Vto.	Sem.	22-Abr-19	R	100.00	3850.000	21-Feb-19	Fija=6.875	3.32	7.84	103.32	88.09	-	14.57%	1.72	1.84
Rep. Arg. 2021 - USD	AA21D	22-Abr-21	Al Vto.	Sem.	22-Abr-19	R	100.00	93.500	11-Abr-19	Fija=6.875	3.32	7.62	103.32	90.49	-	12.91%	1.73	1.84
Rep. Arg. 2026 - ARS	AA26	22-Abr-26	Al Vto.	Sem.	22-Abr-19	R	100.00	3650.000	12-Abr-19	Fija=7.5	3.63	9.07	103.63	83.27	-	11.42%	4.91	5.76
Rep. Arg. 2026 - USD	AA26D	22-Abr-26	Al Vto.	Sem.	22-Abr-19	R	100.00	85.250	11-Abr-19	Fija=7.5	3.63	9.19	103.63	82.27	-	11.68%	4.89	5.76
Rep. Arg. 2046 - ARS	AA46	22-Abr-46	Al Vto.	Sem.	22-Abr-19	R	100.00	2900.000	19-Dic-18	Fija=7.625	3.69	11.75	103.69	66.12	-	12.39%	7.92	17.88
Rep. Arg. 2046 - USD	AA46D	22-Abr-46	Al Vto.	Sem.	22-Abr-19	R	100.00	83.650	21-Mar-19	Fija=7.625	3.69	9.54	103.69	80.68	-	9.97%	9.39	17.88

Divisas	Dólar Bancos	
		\$42.2800

Notas Aclaratorias:

(*) Los indicadores de los títulos emitidos en dólares se calculan en esa misma divisa convirtiendo su cotización en \$ por el dólar bancos vendedor (Fuente: Thomson Reuters)

(**) En el caso de títulos ajustados por CER el cálculo de indicadores considera el coeficiente aplicable de acuerdo a las condiciones de emisión.

(a) Los precios corresponden al precio de cierre en PPT (Prioridad Precio-Tiempo) e incluyen los intereses corridos ('precio sucio') (b) El cálculo de volatilidad se realiza siempre que la especie cotice más de 75% de las últimas 40 ruedas de PPT.

(c) Bonos con denominación mínima de u\$s 150.000 y múltiplos enteros de u\$s 1.000.

ANÁLISIS DE TÍTULOS PÚBLICOS NACIONALES (*)

12-Abr-19

bono	Código (S.I.B)	vencimiento	amortización	Cupón de Renta	Próximo Vencimiento	VR (en %)	Cotización c/100 v.n. en Pesos (a)	Fecha última cotización	cupón corriente			Valor Técnico c/100 v.n.	Paridad (en %)	Volatilidad 40 r. (b) (en %)	TIR Anual	dm	PPV (en años)	
									Renta Anual (en %)	Intereses Corridos c/100 v.n.	Yield Anual (en %)							
BONTE, BOGAR Y BONOS DE CONSOLIDACIÓN																		
I. Títulos emitidos en Pesos a tasa fija																		
BONTE Nov. - 2020	TN20	21-Nov-20	Al Vto.	Sem.	21-May-19	R	100.00	100.000	5-Abr-19	Fija=26	10.47	29.04	110.47	90.52	-	37.87%	1.06	1.34
BONTE Oct - 2021	TO21	4-Oct-21	Al Vto.	Sem.	3-Oct-19	R	100.00	82.900EX	29-Mar-19	Fija=18.2	0.66	22.13	100.66	82.36	-	30.66%	1.77	2.15
BONTE Oct - 2023	TO23	17-Oct-23	Al Vto.	Sem.	17-Abr-19	R	100.00	92.000	20-Feb-19	Fija=16	7.96	19.04	107.96	85.22	-	22.87%	2.68	3.50
BONTE Oct - 2026	TO26	18-Oct-26	Al Vto.	Sem.	17-Abr-19	R	100.00	82.000	4-Abr-19	Fija=15.5	7.71	20.86	107.71	76.13	-	24.07%	3.42	5.43
II. Títulos emitidos en Pesos a Tasa Variable																		
BONTE 2020	TJ20	22-Jun-20	Al Vto.	Trim.	21-Jun-19	R	100.00	113.750	12-Abr-19	Var.=64.994	4.63	59.56	104.63	108.72	8.30	67.61%	0.76	0.96
Bocon Cons. 8° - BADLAR	PR15	4-Oct-22	14 - Trim.	Trim.	4-Jul-19	A+R	100.00	157.000	12-Abr-19	Var.=40.24	2.33	45.65	177.80	88.30	10.59	71.31%	1.04	1.70
III. Títulos en Pesos y ajustables por el CER (**)																		
BONCER 2020	TC20	28-Abr-20	Al Vto.	Sem.	28-Abr-19	R	100.00	181.150	12-Abr-19	Fija=2.25	2.16	2.59	208.29	86.97	7.51	19.24%	0.91	1.02
BOGAR 2020	NO20	4-Oct-20	156 Mens.	Mens.	4-May-19	A+R	17.80	223.500	12-Abr-19	Fija=2	0.15	2.21	246.59	90.64	-	17.65%	0.72	0.78
BONCER 2021	TC21	22-Jul-21	Al Vto.	Sem.	22-Jul-19	R	100.00	177.000	12-Abr-19	Fija=2.5	1.28	3.12	220.67	80.21	8.87	14.18%	2.05	2.21
BONCER 2023	TC23	6-Mar-23	Al Vto.	Sem.	6-Sep-19	R	100.00	120.000	10-Abr-19	Fija=4	0.69	5.18	155.29	77.28	-	12.27%	3.37	3.65
Bocon Cons. 6° 2%	PR13	15-Mar-24	120 Mens.	Mens.	15-May-19	A+R	49.37	445.000	12-Abr-19	Fija=2	0.03	2.50	555.34	80.13	21.74	12.97%	2.21	2.48
BONCER 2025 4%	TC25P	27-Abr-25	Al vto.	Sem.	27-Abr-19	R	100.00	110.000	28-Feb-19	Fija.=4	2.80	5.56	151.77	72.48	-	10.99%	4.87	5.41
IV. Títulos en Pesos Cláusula Gatillo (***)																		
BONAR 2020 Cláusula Gatillo	A2M2	6-Mar-20	Al Vto.	Al Vto.	6-Mar-20	A+R	100.00	146.000	12-Abr-19	21	3.58	22.64	157.14	92.91	8.40	31.10%	0.68	0.89
BONAR, BONAC Y BONAD																		
I. Títulos emitidos en Dólares (Ley Argentina)																		
BONAR 2020 - ARS	A020	8-Oct-20	Al Vto.	Sem.	8-Oct-19	R	100.00	3970.000	12-Abr-19	Fija=8	0.18	8.54	100.18	93.69	16.98	13.20%	1.33	1.42
BONAR 2020 - USD	A020D	8-Oct-20	Al Vto.	Sem.	8-Oct-19	R	100.00	93.500	12-Abr-19	Fija=8	0.18	8.57	100.18	93.33	10.90	13.50%	1.33	1.42
BONAR 2024 - ARS	AY24	7-May-24	6 Anual	Sem.	7-May-19	A+R	100.00	4022.000	12-Abr-19	Fija=8.75	3.86	9.59	103.86	91.54	15.74	13.59%	1.92	2.37
BONAR 2024 - USD	AY24D	7-May-24	6 Anual	Sem.	7-May-19	A+R	100.00	94.740	12-Abr-19	Fija=8.75	3.86	9.63	103.86	91.21	15.13	13.79%	1.91	2.37
BONAR 2025 - ARS	AA25	18-Abr-25	3 Anual	Sem.	18-Abr-19	R	100.00	3085.000	12-Abr-19	Fija=5.75	2.84	8.20	102.84	70.92	24.09	14.88%	3.79	4.43
BONAR 2025 - USD	AA25D	18-Abr-25	3 Anual	Sem.	18-Abr-19	R	100.00	72.870	12-Abr-19	Fija=5.75	2.84	8.21	102.84	70.86	25.59	14.90%	3.79	4.43
BONAR 2037 - ARS	AA37	18-Abr-37	3 Anual	Sem.	18-Abr-19	R	100.00	3080.000	12-Abr-19	Fija=7.625	3.77	11.04	103.77	70.17	17.59	12.26%	7.45	12.16
BONAR 2037 - USD	AA37D	18-Abr-37	3 Anual	Sem.	18-Abr-19	R	100.00	72.600	12-Abr-19	Fija=7.625	3.77	11.08	103.77	69.96	20.73	12.30%	7.43	12.16
II. Títulos emitidos en Dólares (Ley Extranjera)																		
Rep. Arg. 2022 - ARS (d)	A2E2	26-Ene-22	Al Vto.	Sem.	26-Jul-19	R	100.00	3605.000	12-Abr-19	Fija=5.625	1.22	6.70	101.22	84.20	19.31	13.00%	2.40	2.60
Rep. Arg. 2022 - USD	A2E2D	26-Ene-22	Al Vto.	Sem.	26-Jul-19	R	100.00	85.300	12-Abr-19	Fija=5.625	1.22	6.69	101.22	84.27	15.46	12.97%	2.40	2.60
Rep. Arg. 2023 - ARS (d)	A2E3	11-Ene-23	Al Vto.	Sem.	11-Jul-19	R	100.00	3500.000	5-Abr-19	Fija=4.625	1.22	5.67	101.22	81.74	-	11.03%	3.22	3.46
Rep. Arg. 2023 - USD	A2E3D	11-Ene-23	Al Vto.	Sem.	11-Jul-19	R	100.00	84.000	20-Mar-19	Fija=4.625	1.22	5.59	101.22	82.99	-	10.54%	3.23	3.46
Rep. Arg. 2027 - ARS (d)	A2E7	26-Ene-27	Al Vto.	Sem.	26-Jul-19	R	100.00	3365.000	12-Abr-19	Fija=6.875	1.49	8.81	101.49	78.38	18.13	11.47%	5.48	6.45
Rep. Arg. 2027 - USD	A2E7D	26-Ene-27	Al Vto.	Sem.	26-Jul-19	R	100.00	79.750	12-Abr-19	Fija=6.875	1.49	8.78	101.49	78.58	16.35	11.42%	5.48	6.45
Rep. Arg. 2028 - ARS (d)	A2E8	11-Ene-28	Al Vto.	Sem.	11-Jul-19	R	100.00	3280.000	11-Abr-19	Fija=5.875	1.55	7.73	101.55	76.36	-	10.31%	6.20	7.27
Rep. Arg. 2028 - USD	A2E8D	11-Ene-28	Al Vto.	Sem.	11-Jul-19	R	100.00	75.550	11-Abr-19	Fija=5.875	1.55	7.94	101.55	74.40	-	10.75%	6.15	7.27
Rep. Arg. 2048 - ARS (d)	AE48	11-Ene-48	Al Vto.	Sem.	11-Jul-19	R	100.00	3000.000	21-Mar-19	Fija=6.875	1.81	9.95	101.81	69.66	-	10.47%	9.48	19.25
Rep. Arg. 2048 - USD	AE48D	11-Ene-48	Al Vto.	Sem.	11-Jul-19	R	100.00	79.450	5-Feb-19	Fija=6.875	1.81	8.86	101.81	78.03	-	9.27%	10.35	19.25
Rep. Arg. 2117 - ARS	AC17	28-Jun-17	Al Vto.	Sem.	28-Jun-19	R	100.00	3150.000	12-Abr-19	Fija=7.125	2.14	9.85	102.14	72.91	19.70	10.08%	9.88	55.31
Rep. Arg. 2117 - USD	AC17D	28-Jun-17	Al Vto.	Sem.	28-Jun-19	R	100.00	74.900	12-Abr-19	Fija=7.125	2.14	9.79	102.14	73.33	16.53	10.02%	9.94	55.31
III. Títulos en Moneda Dual																		
Bono Dual 2019 - ARS	A2J9	21-Jun-19	Al Vto.	Al Vto.	21-Jun-19	A+R	100.00	4320.000	12-Abr-19	4.5	156.09	22.04	4389.09	98.43	22.83	13.99%	0.16	0.18
Bono Dual 2019 - USD	A2J9D	21-Jun-19	Al Vto.	Al Vto.	21-Jun-19	A+R	100.00	101.700	12-Abr-19	4.5	3.69	4.59	103.69	98.08	1.11	16.21%	0.16	0.18
Bono Dual 2020 - ARS	AF20	13-Feb-20	Al Vto.	Al Vto.	13-Feb-20	A+R	100.00	4110.000	12-Abr-19	4.5	144.45	22.34	4377.45	93.89	-	12.57%	0.78	0.83
Bono Dual 2020 - USD	AF20D	13-Feb-20	Al Vto.	Al Vto.	13-Feb-20	A+R	100.00	94.800	12-Abr-19	4.5	3.41	4.92	103.41	91.67	-	15.86%	0.76	0.83
IV. Títulos emitidos en Pesos (c)																		
BONAR 2020 - BADLAR+325	AM20	1-Mar-20	Al Vto.	Trim.	3-Jun-19	R	100.00	102.500	12-Abr-19	Var.=47.2	5.95	48.88	105.95	96.75	11.92	67.76%	0.62	0.76
BONAR 2022 - BADLAR+200	AA22	3-Abr-22	Al Vto.	Trim.	3-Jul-19	R	100.00	97.000	12-Abr-19	Var.=49.183	1.75	51.64	101.75	95.33	-	64.29%	1.42	2.15

(I) Tasas de referencia (TNA %)

Tasa LIBOR de 180 días 2.6313%

Tasa LIBOR de 90 días 2.5968%

Tasa LIBOR de 30 días 2.4726%

TASA BADLAR 47.8125%

Divisas

Dólar Bancos	
\$42.2800	\$42.3000

Notas Aclaratorias:

(*) Los indicadores de los títulos emitidos en dólares se calculan en esa misma divisa convirtiendo su cotización en \$ por el dólar bancos vendedor (Fuente: Thomson Reuters)

(**) En el caso de títulos ajustables por CER el cálculo de indicadores considera el coeficiente aplicable de acuerdo a las condiciones de emisión.

(***) Monto a pagar al vencimiento: Mayor entre el valor capitalizado a tasa fija mensual y capital ajustado por CER. No se realiza proyección de CER. Se considera el último conocido. El valor de los indicadores de cada día se determina en base a esta comparación.

(a) Los precios corresponden al precio de cierre en PPT (Prioridad Precio-Tiempo) e incluyen los intereses corridos ('precio sucio')

ANÁLISIS DE TÍTULOS PÚBLICOS PROVINCIALES Y OTROS TÍTULOS DE DEUDA (*)

12-Abr-19

Bono	Código (S.I.B.)	Vencimiento	Amortización	Cupón de Renta	Próximo Vencimiento	VR (en %)	Cotización c/100 v.n. en Pesos	Fecha última cotización	Cupón Corriente			Valor Técnico c/ 100 v.n.	Paridad (en %)	Volatilidad 40 r. (b) (en %)	TIR Anual	DM	PPV (en años)	
									Renta Anual (en %)	Intereses Corridos c/100 v.n.	Yield Anual (en %)							
BONOS DOMESTICOS (LEY ARGENTINA)																		
I. Títulos emitidos en pesos (c)																		
Mendoza Jun. 2021	PMJ21	9-Jun-21	Al Vto.	Trim.	9-Jun-19	R	100.00	95.000	12-Abr-19	Var.=49.192	5.12	54.73	105.12	90.37	-	75.18%	1.12	1.62
CABA 2022 - BADLAR+500	BDC22	23-Ene-22	Al Vto.	Trim.	23-Abr-19	R	100.00	103.900	12-Abr-19	Var.=46.799	10.64	50.18	110.64	93.91	-	71.35%	1.20	1.94
Bs. As. 2022 - BADLAR+383 (j)	PBY22	31-May-22	Al Vto.	Trim.	31-May-19	R	100.00	94.500	12-Abr-19	Var.=47.517	6.12	53.76	106.12	89.05	13.66	74.10%	1.30	2.19
CABA Mar. 2024	BDC24	29-Mar-24	Al Vto.	Trim.	1-Jul-19	R	100.00	90.500	12-Abr-19	Var.=50.433	2.49	57.30	102.49	88.30	-	72.33%	1.54	3.25
Bs. As. 2025 - BADLAR+375	PBA25	12-Abr-25	Al vto.	Trim.	12-Jul-19	R	100.00	88.900	12-Abr-19	Var.=51.447	0.56	58.24	100.56	88.40	13.83	72.73%	1.62	3.76
CABA Feb. 2028	BDC28	22-Feb-28	Al Vto.	Trim.	22-May-19	R	100.00	93.500	12-Abr-19	Var.=46.896	6.81	54.10	106.81	87.54	-	73.42%	1.53	5.27
II. Títulos emitidos en dólares																		
Córdoba Oct. 2026	CO26	27-Oct-26	32 - Trim.	Trim.	29-Abr-19	A+R	96.88	3320.000	12-Abr-19	Fija=7.125	1.50	8.97	98.37	79.79	15.34	15.73%	2.75	3.51
Córdoba Oct. 2026 - USD	CO26D	27-Oct-26	32 - Trim.	Trim.	29-Abr-19	A+R	96.88	79.900	12-Abr-19	Fija=7.125	1.50	8.80	98.37	81.22	18.95	15.00%	2.78	3.51
III. Títulos denominados en dólares y pagaderos en pesos (Dollar-Linked)																		
Chubut Oct. 2019 (i)	PUO19	21-Oct-19	16 - Trim.	Trim.	21-Abr-19	A+R	18.75	807.000	12-Abr-19	Fija=4	0.18	3.97	18.93	100.80	24.28	0.94%	0.26	0.26
Chubut Mar. 2021 (i)	PUM21	30-Mar-21	Trim.	Trim.	30-Jun-19	A+R	50.00	2060.000	12-Abr-19	Fija=4.5	0.10	4.63	50.10	97.21	23.61	7.43%	1.04	1.07
CABA May. 2019 (i,j)	BDC19	17-May-19	6 - Sem.	Sem.	17-May-19	A+R	16.65	705.000	12-Abr-19	Fija=3.98	0.27	4.04	16.92	98.50	-	24.32%	0.08	0.08
CABA Dic. 2019 (i,j)	BD2C9	20-Dic-19	6 - Sem.	Sem.	21-Jun-19	A+R	33.32	1460.000	9-Abr-19	Fija=1.95	0.21	1.89	33.53	102.94	-	4.70%	0.45	0.43
CABA Ene. 2020 (i,j)	BDC20	28-Ene-20	6 - Sem.	Sem.	29-Jul-19	A+R	33.32	1429.000	12-Abr-19	Fija=1.95	0.14	1.93	33.46	100.96	25.95	0.14%	0.54	0.53
Formosa Feb. 2022 (i)	FORM3	27-Feb-22	40 - trim.	Trim.	27-May-19	A+R	30.00	1200.000	22-Mar-19	Fija=5	0.20	0.00	30.20	93.92	-	9.88%	1.35	1.46
BONOS EXTERNOS (LEY EXTRANJERA)																		
I. Dólares																		
Bs. As. Feb. 2023	PBF23	15-Feb-23	3 Anual	Sem.	15-Ago-19	R	100.00	3440.000	11-Abr-19	Fija=6.5	1.10	8.10	101.10	80.44	-	16.06%	2.36	2.65
Bs. As. Feb. 2023 - USD	PF23D	15-Feb-23	3 Anual	Sem.	15-Ago-19	R	100.00	79.250	12-Abr-19	Fija=6.5	1.10	8.32	101.10	78.39	-	17.26%	2.34	2.65
Bs. As. Mar. 2024 (f)	PBM24	16-Mar-24	3 - Anual	Sem.	16-Sep-19	R	100.00	3570.025EX	14-Mar-19	Fija=9.125	0.79	10.91	100.79	83.74	-	15.38%	3.01	3.47
Bs. As. Abr. 2028 (e,g)	BP28	18-Abr-28	Anual	Sem.	18-Abr-19	R	100.00	3393.803EX	1-Abr-19	Fija=9.625	4.76	12.75	104.76	76.59	-	14.24%	5.08	6.39
Bs. As. PAR May. 2020 (g)	BPMD	1-May-20	6 - Sem.	Sem.	1-May-19	A+R	50.00	2235.000	5-Abr-19	Fija=4	0.92	3.85	50.92	103.77	-	2.91%	0.55	0.54
Bs. As. PAR May. 2035 (g)	BPLD	15-May-35	30 - Sem.	Sem.	15-May-19	R	100.00	2525.000	12-Abr-19	Fija=4	1.68	6.89	101.68	58.71	28.54	13.08%	5.32	7.93
II. Euros																		
Bs. As. PAR May. 2035 (g)	BPLE	15-May-35	30 - Sem.	Sem.	15-May-19	R	100.00	2800.000	11-Mar-19	Fija=4	1.68	7.02	101.68	57.71	-	13.42%	5.27	7.93

Notas Aclaratorias:

(*) Los indicadores de los títulos emitidos en dólares se calculan en esa misma divisa convirtiendo su cotización en \$ por el dólar banco vendedor (Fuente: Thomson Reuters) (**) En el caso de ajustables por CER y por CVS, el cálculo de indicadores considera el coeficiente aplicable de acuerdo a las condiciones de emisión.

(a) Los precios corresponden al precio de cierre en PPT (Prioridad Precio-Tiempo) e incluyen los intereses corridos (precio sucio) (b) El cálculo de volatilidades se realiza siempre que la especie cotice más de 75% de las últimas 40 ruedas en PPT.

(c) La tasa utilizada para estimar los flujos futuros surge del promedio de tasas correspondiente al período actual. (e) El título tiene una denominación mínima de u\$s100.000 y múltiplos enteros de u\$s1.000.

(f) El título tiene una denominación mínima de u\$s150.000 y múltiplos enteros de u\$s1.000. (g) Fecha de registro o "record date": estarán legitimados para el cobro aquellos tenedores registrados con una antelación de 15 días corridos respecto a cada fecha de pago.

(h) El título tiene una denominación mínima de u\$s10.000 y múltiplos enteros de u\$s1.000. (i) Los servicios de renta y amortización se pagan en pesos al tipo de cambio de referencia del bono, según prospecto de emisión (j) El título tiene una denominación mínima de u\$s1.000 y múltiplos enteros de u\$s1.000.

ANÁLISIS DE OBLIGACIONES NEGOCIABLES (*)

12-Abr-19

Emisor	Código (S.I.B.)	Vencimiento	Amortización	Cupón de Renta	Próximo Vencimiento.	VR (en %)	Cotización c/100 v.r. en Pesos (a)	Fecha última cotización	Cupón Corriente			Valor Técnico c/100 v.n.	Paridad (en %)	TIR anual	DM	PPV (en años)	
									Renta Anual (en %)	Intereses Corridos c/100 v.n.	Yield Anual (en %)						
Obligaciones Negociables denominadas y pagaderas en dólares Ley Extranjera																	
1. Actividades Inmobiliarias																	
IRSA Clase II 2020 (b,g)	OIRY7	20-Jul-20	Al vto.	Sem.	20-Jul-19	R	100.00	959.266EX	20-Feb-19	Fija=11.5	2.75	57.70	102.75	22.07	-	0.52	1.24
3. Energía Eléctrica																	
EDENOR Clase IX 2022 (b)	ODNY9	25-Oct-22	Al vto.	Sem.	25-Abr-19	R	100.00	3584.000	30-Oct-18	Fija=9.75	4.63	12.17	104.63	80.98	18.30%	2.60	3.03
4. Petróleo y Gas																	
PAE Clase I 2021 (b)	OPNY1	7-May-21	3 - Anual	Sem.	7-May-19	A+R	100.00	4429.000	10-Abr-19	Fija=7.875	3.48	7.78	103.48	101.19	6.73%	0.95	1.03
YPF Clase XXVIII 2024	YPCUO	4-Abr-24	3 Anual	Sem.	4-Oct-19	R	100.00	4202.500	10-Abr-19	Var.=8.75	0.29	8.83	100.29	99.06	9.22%	3.37	3.62
YPF Clase XXXIX 2025	YCA6O	28-Jul-25	Al Vto.	Sem.	29-Jul-19	R	100.00	3340.370EX	24-Ene-19	Fija=8.5	1.84	11.02	101.84	77.54	14.58%	4.36	5.14
Obligaciones Negociables denominadas en dólares y pagaderas en pesos Ley Argentina																	
2. Petróleo y Gas																	
YPF Clase XXII 2020	YPCNO	29-Jul-20	7 - Anual	Trim.	29-Abr-19	R	28.57	807.708EX	25-Ene-19	Fija=3.5	0.21	5.30	28.78	66.34	86.62%	0.51	0.78
													Divisas	Dolar Bancos			
														\$42.2800	\$42.3000		

Notas Aclaratorias:

(*) Los indicadores de los títulos emitidos en dólares se calculan en esa misma divisa convirtiendo su cotización en \$ por el dólar bancos vendedor (Fuente: Thomson Reuters)

(a) Los precios corresponden al precio de cierre en PPT(Prioridad Precio-Tiempo) e incluyen los intereses corridos (precio sucio)

(b) El título tiene una denominación mínima de u\$s 2.000 y múltiplos enteros de u\$s1.000

(c) El título tiene una denominación mínima de u\$s 150.000 y múltiplos enteros de u\$s1.000 - (d) El título tiene una denominación mínima de u\$s 35.000 y múltiplos enteros de u\$s 2.000

(f) El título tiene una denominación mínima de u\$s 500.000 y múltiplos enteros de u\$s 500.000.

(g) Fecha de registro o 'record date': estarán legitimados para el cobro aquellos tenedores registrados con una antelación de 15 días corridos respecto de cada fecha de pago. (h) Denominación mínima de u\$s 10.000 y múltiplos enteros de u\$s 1.000.

Indice de Bonos (Medido en Pesos)

12-Abr-19

Indice de Bonos IAMC (Base 1/1/95=100)

	Valor al 12-Abr-19	Variación Diaria al 11-Abr-19	Variación Semanal al 05-Abr-19	Variación Mensual al 29-Mar-19	Variación anual al 28-Dic-18	Ponderación*
Subíndice de Bonos Cortos emitidos en pesos	11,089.628	-0.23%	-1.35%	-1.21%	10.20%	18.28%
Subíndice de Bonos Cortos emitidos en dólares	8,027.034	0.07%	-1.61%	-2.36%	12.87%	42.40%
Subíndice de Bonos Largos emitidos en pesos	18,505.457	0.23%	-5.32%	-5.62%	1.77%	3.47%
Subíndice de Bonos Largos emitidos en dólares	17,836.257	-1.09%	-2.80%	-4.00%	14.63%	35.85%
Indice de Bonos General	17,393.683	-0.40%	-2.11%	-2.83%	12.28%	100.00%

(*)Composicion Índices: Subíndice de Bonos Cortos emitidos en pesos (AM20, TC21, TC20, TJ20, A2M2, S30A9, S31Y9, X31Y9, S10Y9, X30G9), Subíndice de Bonos Cortos emitidos en dólares (AY24, AO20, AA19, A2E2, U26A9, A2J9, U26L9, AF20, U10Y9, U14J9, U28J9, U16G9, U30G9, U13S9), Subíndice de Bonos Largos emitidos en pesos (DICP), Subíndice de Bonos Largos emitidos en dólares (DICY, PARY, DICA, A2E7, AA37, AC17).

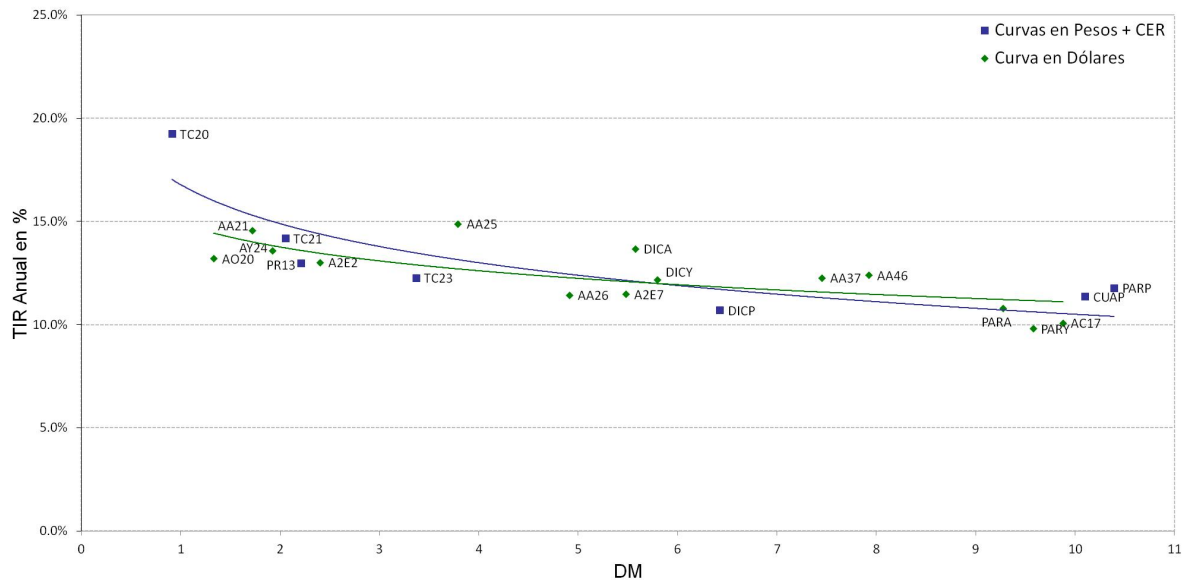
Indice de Bonos (Medido en Dólares)

12-Abr-19

Indice de Bonos IAMC (Base 1/1/95=100)

	Valor al 12-Abr-19	Variación Diaria al 11-Abr-19	Variación Semanal al 05-Abr-19	Variación Mensual al 29-Mar-19	Variación Anual al 28-Dic-18	Ponderación*
Subíndice de Bonos Cortos emitidos en pesos	784.891	1.07%	2.78%	1.48%	-1.52%	18.28%
Subíndice de Bonos Cortos emitidos en dólares	204.371	1.37%	2.50%	0.29%	0.86%	42.40%
Subíndice de Bonos Largos emitidos en pesos	940.258	1.53%	-1.36%	-3.05%	-9.05%	3.47%
Subíndice de Bonos Largos emitidos en dólares	422.997	0.20%	1.26%	-1.39%	2.43%	35.85%
Indice de Bonos General	412.198	0.90%	1.98%	-0.19%	0.33%	100.00%

(*)Composicion Índices: Subíndice de Bonos Cortos emitidos en pesos (AM20, TC21, TC20, TJ20, A2M2, S30A9, S31Y9, X31Y9, S10Y9, X30G9), Subíndice de Bonos Cortos emitidos en dólares (AY24, AO20, AA19, A2E2, U26A9, A2J9, U26L9, AF20, U10Y9, U14J9, U28J9, U16G9, U30G9, U13S9), Subíndice de Bonos Largos emitidos en pesos (DICP), Subíndice de Bonos Largos emitidos en dólares (DICY, PARY, DICA, A2E7, AA37, AC17).

Curvas de Rendimientos
Curva en Pesos + CER y en Dólares


Serie	Negociación							Teóricos(c/vol hist.)			Implícitos	
	Precio cierre de la prima	Variación	Mínimo	Máximo	Lotes	Volumen (\$)	Últ. precio prima/cot. subyac.	Prima teórica	Delta	Efecto Palanca	Volat. Implícit	Delta

Opciones de Compra
Vencimiento Abril - 17/04/2019 - 5 días - Tasa Promedio de Caucción a 30 días 49.77%

ALUA Cotización Subyacente: 15.050 Volatilidad Histórica del subyacente 40 ruedas: 40.57%												
ALUC4.77AB	14.700	27.83%	14.700	14.700	1	1,470	97.67%	10.313	1.000	1.46%		0.942

APBR Cotización Subyacente: 316.400 Volatilidad Histórica del subyacente 40 ruedas: 50.44%												
PBRC300.AB	23.500	-59.48%	23.500	23.500	10	23,500	7.43%	19.954	0.851	13.50%	83.77%	0.745
PBRC310.AB	16.100	-70.73%	16.100	23.000	36	69,660	5.09%	12.438	0.688	17.50%	77.22%	0.635
PBRC320.AB	6.857	-80.41%	6.000	15.100	443	408,503	2.17%	6.843	0.482	22.30%	50.54%	0.482
PBRC32949A	3.850	-84.29%	3.810	9.250	234	126,962	1.22%	3.409	0.296	27.47%	53.83%	0.309
PBRC340.AB	1.415	-91.59%	1.200	7.000	2,782	912,034	0.45%	1.350	0.144	33.67%	51.21%	0.148
PBRC350.AB	0.506	-94.26%	0.500	5.000	1,040	148,589	0.16%	0.478	0.060	39.96%	51.06%	0.063
PBRC360.AB	0.220	-94.78%	0.220	2.600	989	66,007	0.07%	0.145	0.021	46.57%	53.86%	0.029
PBRC370.AB	0.160	-87.16%	0.130	0.500	1,398	39,039	0.05%	0.038	0.007	53.42%	60.65%	0.020
PBRC380.AB	0.130	-78.33%	0.100	0.140	438	4,652	0.04%	0.009	0.002	60.43%	67.67%	0.015
PBRC390.AB	0.090	-59.09%	0.090	0.110	264	2,516	0.03%	0.002	0.000	67.55%	72.59%	0.010
PBRC400.AB	0.032	-81.92%	0.030	0.120	518	3,061	0.01%	0.000	0.000	-	71.67%	0.004

COME Cotización Subyacente: 2.940 Volatilidad Histórica del subyacente 40 ruedas: 33.60%												
COMC3.00AB	0.040	-23.08%	0.032	0.050	2,490	10,288	1.36%	0.030	0.376	37.25%	41.37%	0.402
COMC3.15AB	0.012	0.00%	0.012	0.013	1,050	1,261	0.41%	0.003	0.061	59.46%	48.22%	0.144
COMC3.30AB	0.006	-40.00%	0.006	0.006	800	480	0.20%	0.000	0.003	-	60.19%	0.067
COMC3.45AB	0.005	66.67%	0.001	0.005	295	70	0.17%	0.000	0.000	-	75.79%	0.048
COMC3.90AB	0.001	-50.00%	0.001	0.002	1,868	262	0.03%	0.000	0.000	-	96.95%	0.009
COMC4.05AB	0.001	-66.67%	0.001	0.001	1,200	120	0.03%	0.000	0.000	-	108.31%	0.008

GGAL Cotización Subyacente: 107.900 Volatilidad Histórica del subyacente 40 ruedas: 47.09%												
GFGC90.0AB	16.699	-12.11%	16.699	16.699	27	45,087	15.48%	18.520	1.000	5.82%	0.00%	1.000
GFGC100.AB	8.547	44.86%	5.500	9.000	1,038	825,461	7.92%	8.759	0.936	11.53%	0.00%	1.000
GFGC102.AB	6.750	40.54%	4.600	7.197	978	612,536	6.26%	6.972	0.878	13.59%	36.84%	0.930
GFGC105.AB	4.290	44.25%	2.400	4.500	9,706	3,264,639	3.98%	4.591	0.740	17.39%	39.52%	0.775
GFGC108.AB	1.960	53.61%	0.900	2.250	25,705	4,382,378	1.82%	2.717	0.554	22.00%	31.99%	0.570
GFGC111.AB	0.500	22.55%	0.260	0.600	28,661	1,201,136	0.46%	1.424	0.360	27.29%	26.53%	0.252
GFGC114.AB	0.135	11.57%	0.085	0.159	10,855	137,064	0.13%	0.655	0.201	33.08%	28.93%	0.082
GFGC117.AB	0.052	44.44%	0.035	0.064	5,082	29,446	0.05%	0.263	0.096	39.28%	33.52%	0.032
GFGC120.AB	0.020	25.00%	0.014	0.024	4,538	9,300	0.02%	0.092	0.039	45.83%	37.22%	0.012
GFGC123.AB	0.015	-25.00%	0.007	0.018	3,630	3,778	0.01%	0.028	0.014	52.66%	43.53%	0.008
GFGC126.AB	0.010	0.00%	0.005	0.010	825	704	0.01%	0.007	0.004	59.71%	48.58%	0.005
GFGC129.AB	0.002	-88.24%	0.002	0.003	679	199	0.00%	0.002	0.001	66.91%	47.60%	0.001
GFGC132.AB	0.010	0.00%	0.005	0.010	1,880	1,449	0.01%	0.000	0.000	-	61.86%	0.004
GFGC135.AB	0.009	-10.00%	0.007	0.009	1,995	1,790	0.01%	0.000	0.000	-	67.44%	0.004
GFGC138.AB	0.005	-50.00%	0.002	0.010	942	253	0.00%	0.000	0.000	-	69.54%	0.002
GFGC141.AB	0.006	-14.29%	0.006	0.006	262	157	0.01%	0.000	0.000	-	76.38%	0.002
GFGC144.AB	0.004	-20.00%	0.004	0.005	440	185	0.00%	0.000	0.000	-	79.05%	0.002
GFGC147.AB	0.003	-66.67%	0.003	0.004	1,300	460	0.00%	0.000	0.000	-	82.28%	0.001
GFGC150.AB	0.004	-66.67%	0.004	0.004	500	200	0.00%	0.000	0.000	-	89.32%	0.001
GFGC153.AB	0.002	-92.00%	0.002	0.003	800	190	0.00%	0.000	0.000	-	89.26%	0.001
GFGC156.AB	0.004	-73.33%	0.003	0.004	800	280	0.00%	0.000	0.000	-	99.09%	0.001
GFGC162.AB	0.005	-50.00%	0.005	0.005	600	300	0.00%	0.000	0.000	-	110.38%	0.001
GFGC165.AB	0.004	-20.00%	0.001	0.005	3,100	870	0.00%	0.000	0.000	-	112.88%	0.001

TS Cotización Subyacente: 598.900 Volatilidad Histórica del subyacente 40 ruedas: 32.27%												
TS.C544.AB	58.000	-14.71%	58.000	58.000	2	11,600	9.68%	58.669	0.997	10.18%	0.00%	1.000

TXAR Cotización Subyacente: 13.400 Volatilidad Histórica del subyacente 40 ruedas: 45.79%												
TXAC14327A	0.040	-	0.040	0.040	5	20	0.30%	0.050	0.139	37.28%	42.82%	0.122

VALO Cotización Subyacente: 5.650 Volatilidad Histórica del subyacente 40 ruedas: 44.17%												
GVAC6.00AB	0.020	66.67%	0.020	0.021	892	1,806	0.35%	0.024	0.160	37.37%	41.53%	0.144
GVAC7.00AB	0.005	0.00%	0.005	0.005	2,489	1,245	0.09%	0.000	0.000	-	86.71%	0.024

YPFD Cotización Subyacente: 621.150 Volatilidad Histórica del subyacente 40 ruedas: 40.69%												
YFPC620.AB	10.000	-50.00%	10.000	14.500	10	13,350	1.61%	14.736	0.582	24.53%	23.93%	0.627

Vencimiento Junio - 21/06/2019 - 70 días - Tasa Promedio de Caucción a 30 días 49.77%

ALUA Cotización Subyacente: 15.050 Volatilidad Histórica del subyacente 40 ruedas: 40.57%												
ALUC10.9JU	5.612	-7.44%	5.600	6.250	550	334,350	37.29%	5.162	0.993	2.89%	97.89%	0.883
ALUC12.9JU	4.200	-20.75%	4.200	4.200	1	420	27.91%	3.426	0.932	4.09%	91.39%	0.795

APBR Cotización Subyacente: 316.400 Volatilidad Histórica del subyacente 40 ruedas: 50.44%												
PBRC340.JU	30.000	-28.57%	29.500	32.000	62	191,250	9.48%	31.727	0.588	5.87%	47.26%	0.588
PBRC360.JU	18.611	-40.22%	18.500	28.000	419	859,706	5.88%	23.578	0.486	6.53%	41.50%	0.466
PBRC400.JU	8.190	-47.39%	8.000	12.100	700	660,048	2.59%	12.287	0.306	7.87%	41.74%	0.256
PBRC420.JU	5.000	-43.28%	5.000	7.000	157	84,915	1.58%	8.646	0.234	8.55%	41.24%	0.175

Serie	Negociación							Teóricos(c/vol hist.)			Implícitos	
	Precio cierre de la prima	Variación	Mínimo	Máximo	Lotes	Volumen (\$)	Últ. precio prima/cot. subyac.	Prima teórica	Delta	Efecto Palanca	Volat. Implícit	Delta
COME Cotización Subyacente: 2.940 Volatilidad Histórica del subyacente 40 ruedas: 33.60%												
COMC3.00JU	0.300	-2.60%	0.300	0.320	772	23,512	10.20%	0.297	0.723	7.15%	34.21%	0.720
COMC3.30JU	0.190	5.56%	0.190	0.200	983	19,427	6.46%	0.149	0.479	9.46%	41.56%	0.496
COMC3.60JU	0.070	-18.60%	0.070	0.090	1,650	12,550	2.38%	0.064	0.261	12.00%	35.01%	0.272
GGAL Cotización Subyacente: 107.900 Volatilidad Histórica del subyacente 40 ruedas: 47.09%												
GFGC100.JU	16.700	11.33%	15.000	17.000	100	164,160	15.48%	19.451	0.825	4.58%	0.00%	1.000
GFGC105.JU	12.723	8.74%	11.000	13.500	461	588,085	11.79%	16.143	0.758	5.07%	16.62%	0.958
GFGC108.JU	10.550	11.05%	10.150	11.300	420	441,935	9.78%	14.332	0.714	5.38%	20.49%	0.866
GFGC111.JU	8.807	9.36%	8.050	9.300	1,604	1,404,746	8.16%	12.658	0.668	5.69%	23.64%	0.761
GFGC114.JU	6.992	6.98%	6.400	7.700	595	411,564	6.48%	11.122	0.620	6.01%	23.90%	0.673
GFGC117.JU	5.750	3.75%	5.500	6.000	318	185,890	5.33%	9.725	0.571	6.34%	25.81%	0.578
GFGC120.JU	4.539	5.56%	4.290	4.900	909	418,068	4.21%	8.461	0.523	6.67%	26.43%	0.491
GFGC123.JU	4.000	-	4.000	4.000	8	3,200	3.71%	7.322	0.476	7.01%	29.45%	0.421
GFGC126.JU	2.750	7.93%	2.500	2.900	742	202,618	2.55%	6.308	0.430	7.35%	27.55%	0.338
GFGC129.JU	1.964	10.84%	1.800	2.150	223	44,809	1.82%	5.411	0.386	7.69%	27.08%	0.266
GFGC132.JU	1.732	-19.44%	1.600	1.800	911	155,295	1.61%	4.622	0.344	8.04%	29.32%	0.228
GFGC150.JU	0.450	-18.33%	0.450	0.500	16	750	0.42%	1.653	0.155	10.09%	33.67%	0.068
GFGC165.JU	0.290	-3.33%	0.290	0.300	114	3,400	0.27%	0.641	0.070	11.79%	40.41%	0.040
PAMP Cotización Subyacente: 40.500 Volatilidad Histórica del subyacente 40 ruedas: 44.64%												
PAMC43.0JU	4.100	5.13%	4.000	4.100	7	2,860	10.12%	3.905	0.613	6.35%	47.49%	0.611
PAMC51.0JU	1.103	-21.21%	1.100	1.400	94	11,990	2.72%	1.258	0.281	9.04%	42.04%	0.265
PAMC63.0JU	0.299	-0.33%	0.299	0.299	7	209	0.74%	0.151	0.049	13.13%	51.29%	0.079
SUPV Cotización Subyacente: 50.400 Volatilidad Histórica del subyacente 40 ruedas: 52.15%												
SUPC51.0JU	6.030	-4.59%	6.000	6.030	6	3,603	11.96%	6.774	0.686	5.10%	42.58%	0.708
SUPC61.0JU	0.700	-	0.700	0.700	20	1,400	1.39%	2.752	0.384	7.04%	25.99%	0.222
TS Cotización Subyacente: 598.900 Volatilidad Histórica del subyacente 40 ruedas: 32.27%												
TS.C644.JU	32.000	-11.11%	32.000	34.000	4	13,400	5.34%	41.193	0.595	8.65%	23.25%	0.613
TXAR Cotización Subyacente: 13.400 Volatilidad Histórica del subyacente 40 ruedas: 45.79%												
TXAC14327J	0.700	-	0.700	1.000	210	18,350	5.22%	1.270	0.598	6.31%	20.55%	0.646
VALO Cotización Subyacente: 5.650 Volatilidad Histórica del subyacente 40 ruedas: 44.17%												
GVAC6.00JU	0.360	0.00%	0.360	0.650	65	3,790	6.37%	0.540	0.612	6.41%	25.12%	0.650
YFPD Cotización Subyacente: 621.150 Volatilidad Histórica del subyacente 40 ruedas: 40.69%												
YPPC620.JU	62.000	-7.46%	62.000	62.000	15	93,000	9.98%	77.701	0.739	5.91%	20.38%	0.873
YPPC680.JU	20.000	-6.98%	20.000	20.000	9	18,000	3.22%	46.239	0.550	7.38%	16.53%	0.549
Opciones de Venta												
Vencimiento Abril - 17/04/2019 - 5 días - Tasa Promedio de Caución a 30 días 49.77%												
APBR Cotización Subyacente: 316.400 Volatilidad Histórica del subyacente 40 ruedas: 50.44%												
PBRV300.AB	0.743	271.50%	0.150	1.000	465	30,333	0.23%	1.487	-0.149	31.66%	40.76%	-0.101
PBRV320.AB	6.691	4,360.67%	0.400	7.000	358	126,590	2.11%	8.238	-0.518	19.88%	40.03%	-0.528
PBRV350.AB	23.000	707.02%	3.000	23.000	13	13,300	7.27%	31.667	-0.940	9.39%	0.00%	0.000
PBRV370.AB	51.000	750.00%	25.000	51.000	51	212,898	16.12%	51.089	-0.993	6.15%	0.00%	0.000
CEPU Cotización Subyacente: 34.700 Volatilidad Histórica del subyacente 40 ruedas: 37.86%												
CEPV38.0AB	2.800	-15.15%	2.800	2.800	5	1,400	8.07%	3.057	-0.968	10.99%	0.00%	0.000
GGAL Cotización Subyacente: 107.900 Volatilidad Histórica del subyacente 40 ruedas: 47.09%												
GFGV60.0AB	0.010	0.00%	0.010	0.010	500	500	0.01%	0.000	0.000	-	175.90%	-0.002
GFGV80.0AB	0.010	-71.43%	0.010	0.010	351	351	0.01%	0.000	0.000	-	95.29%	-0.003
GFGV95.0AB	0.090	-55.00%	0.090	0.150	65	735	0.08%	0.014	-0.007	54.60%	61.37%	-0.029
GFGV100.AB	0.224	-68.00%	0.176	0.600	2,462	63,810	0.21%	0.170	-0.064	40.53%	50.24%	-0.076
GFGV105.AB	1.010	-51.23%	0.700	1.700	1,762	194,634	0.94%	0.968	-0.260	28.98%	48.10%	-0.264
GFGV108.AB	1.939	-44.76%	1.520	3.250	2,379	490,726	1.80%	2.073	-0.446	23.21%	44.43%	-0.444
GFGV111.AB	3.073	-50.61%	2.800	7.000	1,139	435,485	2.85%	3.759	-0.640	18.37%	32.17%	-0.707
GFGV114.AB	5.686	-36.82%	5.500	9.500	430	266,336	5.27%	5.970	-0.799	14.44%	38.46%	-0.850
GFGV117.AB	9.073	-21.10%	9.000	11.000	243	233,061	8.41%	8.557	-0.904	11.40%	65.54%	-0.821
GFGV120.AB	12.100	-16.55%	12.000	14.100	590	756,090	11.21%	11.365	-0.961	9.12%	80.79%	-0.840
PAMP Cotización Subyacente: 40.500 Volatilidad Histórica del subyacente 40 ruedas: 44.64%												
PAMV49.0AB	7.600	1.33%	7.600	7.600	5	3,800	18.77%	8.163	-1.000	4.96%	0.00%	0.000
TXAR Cotización Subyacente: 13.400 Volatilidad Histórica del subyacente 40 ruedas: 45.79%												
TXAV14327A	0.850	-	0.850	0.850	1	85	6.34%	0.878	-0.861	13.14%	36.36%	-0.916
TXAV15327A	1.500	-	1.500	1.500	2	300	11.19%	1.824	-0.990	7.28%	0.00%	0.000
Vencimiento Junio - 21/06/2019 - 70 días - Tasa Promedio de Caución a 30 días 49.77%												
APBR Cotización Subyacente: 316.400 Volatilidad Histórica del subyacente 40 ruedas: 50.44%												
PBRV320.JU	9.500	-	9.500	9.500	10	9,500	3.00%	15.858	-0.310	6.19%	37.20%	-0.273
PBRV340.JU	21.000	237.51%	16.000	21.000	6	10,764	6.64%	23.966	-0.412	5.44%	44.98%	-0.411

Serie	Negociación							Teóricos(c/vol hist.)			Implícitos	
	Precio cierre de la prima	Variación	Mínimo	Máximo	Lotes	Volumen (\$)	Últ. precio prima/cot. subyac.	Prima teórica	Delta	Efecto Palanca	Volat. Implícit	Delta
COME Cotización Subyacente: 2.940 Volatilidad Histórica del subyacente 40 ruedas: 33.60%												
COMV3.00JU	0.100	29.87%	0.100	0.100	140	1,400	3.40%	0.081	-0.277	10.11%	37.99%	-0.294
GGAL Cotización Subyacente: 107.900 Volatilidad Histórica del subyacente 40 ruedas: 47.09%												
GFGV90.0JU	0.700	-30.00%	0.700	0.700	20	1,400	0.65%	0.812	-0.074	9.89%	45.36%	-0.068
GFGV95.0JU	1.050	-32.26%	1.000	1.200	165	18,575	0.97%	1.427	-0.118	8.95%	42.86%	-0.100
GFGV100.0JU	2.300	-8.04%	2.000	2.300	109	22,490	2.13%	2.327	-0.175	8.10%	46.87%	-0.174
GFGV108.0JU	3.724	-15.02%	3.400	4.650	359	139,050	3.45%	4.470	-0.286	6.90%	42.43%	-0.272
GFGV111.0JU	5.800	-17.11%	5.800	7.000	753	466,729	5.38%	5.519	-0.332	6.50%	48.72%	-0.335
GFGV120.0JU	13.000	-3.70%	12.000	13.500	64	81,400	12.05%	9.492	-0.477	5.42%	65.64%	-0.455
PAMP Cotización Subyacente: 40.500 Volatilidad Histórica del subyacente 40 ruedas: 44.64%												
PAMV45.0JU	4.500	542.86%	4.500	4.500	40	18,000	11.11%	3.367	-0.478	5.75%	60.59%	-0.460
Vencimiento Agosto - 16/08/2019 - 126 días - Tasa Promedio de Caución a 30 días 49.77%												
COME Cotización Subyacente: 2.940 Volatilidad Histórica del subyacente 40 ruedas: 33.60%												
COMV4.20AG	0.450	-	0.450	0.450	1	45	15.31%	0.651	-0.793	3.59%	0.00%	0.000
GGAL Cotización Subyacente: 107.900 Volatilidad Histórica del subyacente 40 ruedas: 47.09%												
GFGV120.0AG	12.000	0.00%	12.000	12.000	10	12,000	11.12%	8.357	-0.351	4.53%	62.42%	-0.356
YPFD Cotización Subyacente: 621.150 Volatilidad Histórica del subyacente 40 ruedas: 40.69%												
YPFV600.0AG	6.000	100.00%	5.000	6.000	6	3,200	0.97%	14.296	-0.162	7.02%	30.26%	-0.104
YPFV620.0AG	15.000	25.41%	15.000	15.000	1	1,500	2.41%	18.476	-0.197	6.63%	37.20%	-0.181

Notas:

- 1 - Variación con respecto al cierre anterior.
- 2 - Los indicadores se calculan utilizando el modelo de Black & Scholes.
- 3 - Delta=variación cierre de la prima / variación cotización del subyacente
- 4 - Efecto Palanca = variación porcentual cierre de la prima / variación porcentual cotización del subyacente
= Delta x (cotización del subyacente / cierre de la prima)
- 5 - No se informan volatilidades implícitas >= 200% por considerarlas poco significativas para el análisis.

El Glosario con la explicación detallada de cada uno de los indicadores está disponible en internet(<http://www.iamc.sba.com.ar/informes/glosarioOpciones.pdf>)

Anexo B
Posiciones Abiertas por Especie al 11/04/2019

Especie	Serie	Posiciones (nominales) - Open Interest -					
		cubiertas	opuestas	cruzadas	descubiertas	total	Variación c/ día anterior
Opciones de Compra							
AGRO	AGRC14.0AB	10,100	0	0	2,900	13,000	0
	AGRC15.0AB	0	0	0	800	800	0
	Total Call Abril	10,100	0	0	3,700	13,800	0
ALUA	ALUC12.9AB	500	0	0	3,500	4,000	0
	ALUC14.9AB	0	2,000	3,000	0	5,000	0
	ALUC15.9AB	176,400	0	0	60,000	236,400	0
	ALUC18.9AB	40,200	23,077	68,223	28,900	160,400	0
	ALUC19.9AB	38,800	10,000	0	18,700	67,500	0
	ALUC20.9AB	40,800	10,800	0	7,100	58,700	0
	ALUC4.77AB	849,800	0	0	323,400	1,173,200	0
	Total Call Abril	1,146,500	45,877	71,223	441,600	1,705,200	0
	ALUC10.9JU	147,600	7,500	300	180,400	335,800	128,700
	ALUC12.9JU	100	100	5,100	1,200	6,500	0
	ALUC14.9JU	0	0	0	65,000	65,000	0
	Total Call Junio	147,700	7,600	5,400	246,600	407,300	128,700
APBR	PBRC26949A	1,500	1,736	1,264	0	4,500	0
	PBRC300.AB	10,700	14,000	0	300	25,000	-500
	PBRC310.AB	138,800	8,600	6	19,494	166,900	0
	PBRC320.AB	171,100	10,400	900	6,100	188,500	-7,200
	PBRC32949A	48,000	9,200	16,664	13,336	87,200	100
	PBRC340.AB	89,700	9,600	12,782	8,618	120,700	-9,700
	PBRC350.AB	185,600	59,958	4,650	29,092	279,300	1,400
	PBRC360.AB	84,700	129,751	14,060	69,489	298,000	32,600
	PBRC370.AB	449,800	193,140	79,017	298,443	1,020,400	-80,300
	PBRC380.AB	36,100	58,726	6,500	98,874	200,200	-8,500
	PBRC390.AB	45,900	65,052	15,345	40,503	166,800	-9,500
	PBRC400.AB	211,800	110,560	9,230	198,610	530,200	-23,700
	PBRC420.AB	0	1,400	0	17,600	19,000	0
	Total Call Abril	1,473,700	672,123	160,418	800,459	3,106,700	-105,300
	PBRC400.MY	1,200	0	0	0	1,200	0
	Total Call Mayo	1,200	0	0	0	1,200	0
	PBRC340.JU	1,300	0	0	300	1,600	0
	PBRC360.JU	13,300	4,200	24,750	18,050	60,300	7,500
	PBRC400.JU	39,900	145,100	1,883	51,217	238,100	7,300
	PBRC420.JU	10,600	7,000	100	1,400	19,100	9,900
	Total Call Junio	65,100	156,300	26,733	70,967	319,100	24,700
AUSO	AUSC110.JU	1,300	0	0	1,000	2,300	0
	Total Call Junio	1,300	0	0	1,000	2,300	0
BHIP	BHIC13.5AB	900	0	0	1,000	1,900	0
	Total Call Abril	900	0	0	1,000	1,900	0
BMA	BMAC200.AB	1,500	0	300	2,300	4,100	0
	BMAC220.AB	9,100	0	600	2,700	12,400	0
	BMAC230.AB	1,600	600	0	200	2,400	0
	Total Call Abril	12,200	600	900	5,200	18,900	0
BOLT	BOLC3.191A	114,240	0	0	0	114,240	0
	BOLC3.706A	613,088	0	0	0	613,088	0
	Total Call Abril	727,328	0	0	0	727,328	0
BYMA	BYMC340.AB	0	0	0	2,500	2,500	0
	BYMC360.AB	0	0	0	5,000	5,000	0
	Total Call Abril	0	0	0	7,500	7,500	0
CECO2	CECC10.0AB	30,300	0	0	4,700	35,000	0
	CECC12.0AB	29,200	0	0	0	29,200	0
	CECC9.00AB	6,000	0	0	0	6,000	0
	Total Call Abril	65,500	0	0	4,700	70,200	0
	CECC10.0JU	13,900	0	0	0	13,900	0
	CECC9.00JU	13,200	0	0	0	13,200	0
	Total Call Junio	27,100	0	0	0	27,100	0
CEPU	CEPC33.0AB	1,700	0	0	1,000	2,700	-500
	CEPC36.0AB	1,900	0	0	0	1,900	0
	CEPC38.0AB	30,200	3,700	1,099	23,801	58,800	0
	CEPC40.0AB	41,000	6,623	946	19,931	68,500	0
	CEPC42.0AB	101,500	4,400	2,700	31,300	139,900	0
	CEPC44.0AB	78,100	3,277	3,947	12,576	97,900	0
	CEPC46.0AB	17,100	12,800	0	100	30,000	0
	Total Call Abril	271,500	30,800	8,692	88,708	399,700	-500
	CEPC22.0JU	2,400	0	0	5,200	7,600	0
	CEPC42.0JU	0	100	0	3,200	3,300	0
	CEPC44.0JU	1,100	3,800	0	200	5,100	-1,000
	Total Call Junio	3,500	3,900	0	8,600	16,000	-1,000
COME	COMC3.00AB	2,499,400	2,500	376,792	826,308	3,705,000	70,000
	COMC3.15AB	624,900	347,118	473,851	120,931	1,566,800	-135,000
	COMC3.30AB	2,322,700	123,000	0	1,649,900	4,095,600	0
	COMC3.45AB	2,872,300	418,700	13,000	1,427,900	4,731,900	-46,600

Anexo B
Posiciones Abiertas por Especie al 11/04/2019

Especie	Serie	Posiciones (nominales) - Open Interest -					total	Variación c/ día anterior
		cubiertas	opuestas	cruzadas	descubiertas			
	COMC3.60AB	1,886,900	278,000	56,079	1,518,921	3,739,900	-30,000	
	COMC3.75AB	3,146,500	1,029,400	44,601	1,838,899	6,059,400	0	
	COMC3.90AB	2,756,600	437,600	0	2,045,700	5,239,900	0	
	COMC4.05AB	1,971,600	930,300	126,396	1,147,304	4,175,600	0	
	COMC4.20AB	25,000	176,079	50,921	35,000	287,000	0	
	COMC4.50AB	211,900	48,100	0	4,000	264,000	0	
	Total Call Abril	18,317,800	3,790,797	1,141,640	10,614,863	33,865,100	-141,600	
	COMC3.00JU	454,500	0	698,805	459,795	1,613,100	798,300	
	COMC3.30JU	342,300	48,000	93,000	51,200	534,500	20,000	
	COMC3.45JU	0	0	0	10,000	10,000	10,000	
	COMC3.60JU	531,600	126,000	0	259,500	917,100	60,000	
	COMC4.50JU	18,000	0	0	287,700	305,700	0	
	Total Call Junio	1,346,400	174,000	791,805	1,068,195	3,380,400	888,300	
CRES	CREC38.0AB	100,000	0	0	100,000	200,000	0	
	CREC40.0AB	0	0	0	0	0	0	
	CREC45.0AB	177,200	0	0	0	177,200	0	
	CREC48.0AB	100	0	0	0	100	0	
	CREC52.0AB	18,700	100	0	4,800	23,600	0	
	Total Call Abril	296,000	100	0	104,800	400,900	0	
	CREC41.0JU	0	0	0	50,000	50,000	0	
	CREC46.0JU	800	0	0	1,300	2,100	0	
	CREC50.0JU	2,000	100	0	2,400	4,500	0	
	CREC56.0JU	6,800	600	0	3,800	11,200	0	
	Total Call Junio	9,600	700	0	57,500	67,800	0	
CTIO	CTOC42.0AB	3,700	0	0	0	3,700	0	
	CTOC52.0AB	100	0	0	0	100	0	
	Total Call Abril	3,800	0	0	0	3,800	0	
	CTOC52.0JU	100	0	0	0	100	0	
	Total Call Junio	100	0	0	0	100	0	
CVH	CVHC250.AB	13,000	0	0	0	13,000	0	
	CVHC270.AB	400	0	0	0	400	0	
	CVHC310.AB	4,800	0	0	6,600	11,400	0	
	Total Call Abril	18,200	0	0	6,600	24,800	0	
EDN	EDNC50.0AB	14,900	0	0	1,600	16,500	0	
	EDNC56.0AB	5,000	0	0	8,100	13,100	0	
	Total Call Abril	19,900	0	0	9,700	29,600	0	
FRAN	FRAC144.AB	15,000	0	0	2,500	17,500	0	
	FRAC162.AB	2,900	0	0	5,400	8,300	0	
	Total Call Abril	17,900	0	0	7,900	25,800	0	
	FRAC162.JU	200	0	0	0	200	0	
	Total Call Junio	200	0	0	0	200	0	
GGAL	GFGC100.AB	56,800	202,900	0	253,700	513,400	8,300	
	GFGC102.AB	26,700	125,500	0	22,000	174,200	9,000	
	GFGC105.AB	34,100	282,046	454	316,000	632,600	144,800	
	GFGC108.AB	313,800	395,500	4,088	712,912	1,426,300	-6,400	
	GFGC111.AB	650,400	728,419	1,042,281	533,500	2,954,600	110,100	
	GFGC114.AB	1,063,300	397,559	601,240	684,601	2,746,700	-252,100	
	GFGC117.AB	1,075,500	478,018	19,682	762,300	2,335,500	-274,100	
	GFGC120.AB	1,078,800	1,454,664	365,036	1,130,300	4,028,800	-26,900	
	GFGC123.AB	441,600	1,025,707	233,584	719,009	2,419,900	-16,900	
	GFGC126.AB	537,500	419,182	1,350	1,157,368	2,115,400	351,900	
	GFGC129.AB	229,300	517,300	387,943	721,457	1,856,000	45,700	
	GFGC132.AB	135,300	719,200	0	877,000	1,731,500	-36,000	
	GFGC135.AB	136,200	470,987	12,813	1,068,500	1,688,500	0	
	GFGC138.AB	164,500	677,700	200	1,011,000	1,853,400	44,000	
	GFGC141.AB	81,200	943,300	0	358,300	1,382,800	-7,000	
	GFGC144.AB	782,300	1,806,100	5,200	796,800	3,390,400	-69,300	
	GFGC147.AB	58,700	347,900	0	341,000	747,600	-49,600	
	GFGC150.AB	107,100	950,715	19,185	386,200	1,463,200	0	
	GFGC153.AB	36,600	606,500	0	162,000	805,100	0	
	GFGC156.AB	46,900	172,000	0	67,100	286,000	0	
	GFGC162.AB	1,500	341,900	0	47,900	391,300	0	
	GFGC165.AB	215,100	1,335,266	33,754	5,106,580	6,690,700	0	
	GFGC90.0AB	12,400	10,100	0	11,200	33,700	0	
	GFGC95.0AB	0	100	0	0	100	0	
	Total Call Abril	7,285,600	14,408,563	2,726,810	17,246,727	41,667,700	-24,500	
	GFGC100.JU	27,000	4,000	0	31,300	300	6,300	
	GFGC105.JU	17,500	21,500	0	14,400	53,400	31,600	
	GFGC108.JU	9,200	24,254	3,946	7,300	44,700	2,500	
	GFGC111.JU	50,500	171,700	475	131,225	353,900	115,700	
	GFGC114.JU	7,300	62,400	0	8,300	78,000	11,100	
	GFGC117.JU	21,800	17,400	0	1,000	40,200	6,700	
	GFGC120.JU	119,600	109,200	0	43,700	272,500	33,600	
	GFGC126.JU	24,000	63,900	0	20,500	108,400	15,900	
	GFGC129.JU	199,400	26,500	0	180,000	405,900	9,400	
	GFGC132.JU	125,000	7,800	0	4,100	136,900	0	

Anexo B
Posiciones Abiertas por Especie al 11/04/2019

Especie	Serie	Posiciones (nominales) - Open Interest -					
		cubiertas	opuestas	cruzadas	descubiertas	total	Variación c/ día anterior
	GFGC150.JU	400	138,200	0	16,300	154,900	11,600
	GFGC165.JU	52,000	175,200	0	316,800	544,000	17,000
	GFGC80.OJU	2,200	0	0	0	2,200	0
	Total Call Junio	655,900	822,054	4,421	743,925	2,226,300	261,400
	GFGC132.AG	0	0	0	800	800	800
	Total Call Agosto	0	0	0	800	800	800
HARG	HARC68.OAB	4,100	0	0	0	4,100	0
	Total Call Abril	4,100	0	0	0	4,100	0
METR	METC25.OAB	15,200	0	0	2,800	18,000	0
	METC33.OAB	100	0	0	0	100	0
	Total Call Abril	15,300	0	0	2,800	18,100	0
	METC25.OJU	28,000	0	0	2,200	30,200	0
	METC33.OJU	300	0	0	0	300	0
	Total Call Junio	28,300	0	0	2,200	30,500	0
MIRG	MIRC330.AB	10,200	0	0	300	10,500	0
	MIRC350.AB	1,600	0	0	0	1,600	0
	Total Call Abril	11,800	0	0	300	12,100	0
PAMP	PAMC51.OAB	123,300	0	0	131,000	254,300	0
	PAMC53.OAB	90,700	5,471	10,929	105,300	212,400	0
	PAMC55.OAB	15,800	0	0	700	16,500	0
	PAMC57.OAB	103,400	33,400	486	84,214	221,500	0
	PAMC59.OAB	79,300	9,300	100	35,900	124,600	0
	PAMC61.OAB	287,000	11,100	47,352	63,748	409,200	0
	PAMC63.OAB	27,700	4,400	2,600	700	35,400	0
	PAMC65.OAB	143,800	74,262	1,338	157,900	377,300	0
	Total Call Abril	871,000	137,933	62,805	579,462	1,651,200	0
	PAMC43.OJU	2,600	0	500	1,000	4,100	4,000
	PAMC51.OJU	6,600	1,000	0	12,500	20,100	0
	PAMC55.OJU	90,800	0	0	1,200	92,000	0
	PAMC57.OJU	198,700	0	2,000	11,000	211,700	0
	PAMC63.OJU	300	0	0	2,700	3,000	0
	Total Call Junio	299,000	1,000	2,500	28,400	330,900	4,000
PGR	PGRC12.OAB	13,600	0	0	0	13,600	0
	PGRC13.OAB	29,700	0	0	0	29,700	0
	PGRC14.OAB	6,200	0	0	0	6,200	0
	Total Call Abril	49,500	0	0	0	49,500	0
SAMI	SAMC100.AB	400	0	0	0	400	0
	SAMC90.OAB	0	0	0	600	600	0
	Total Call Abril	400	0	0	600	1,000	0
SUPV	SUPC51.OAB	14,700	1,000	0	2,300	18,000	700
	SUPC61.OAB	111,000	0	2,000	14,400	127,400	0
	SUPC64.OAB	101,600	0	11,162	1,338	114,100	0
	SUPC67.OAB	44,100	0	8,300	14,900	67,300	0
	SUPC73.OAB	16,600	0	0	8,600	25,200	0
	SUPC76.OAB	2,600	1,100	1,900	2,500	8,100	0
	SUPC79.OAB	52,800	12,900	3,400	27,000	96,100	-500
	SUPC82.OAB	21,900	9,200	1,100	82,500	114,700	0
	SUPC85.OAB	28,300	5,100	1,000	8,200	42,600	0
	SUPC88.OAB	0	0	0	300	300	0
	Total Call Abril	393,600	29,300	28,862	162,038	613,800	200
	SUPC51.OJU	2,400	0	0	1,800	4,200	2,800
	SUPC76.OJU	100	0	0	0	100	0
	Total Call Junio	2,500	0	0	1,800	4,300	2,800
TECO2	TECC105.AB	105,000	0	0	0	105,000	0
	TECC125.AB	100	0	0	0	100	0
	Total Call Abril	105,100	0	0	0	105,100	0
	TECC105.JU	0	75,000	0	0	75,000	0
	Total Call Junio	0	75,000	0	0	75,000	0
TGNO4	TGNC50.OAB	6,900	0	0	5,300	12,200	0
	TGNC60.OAB	6,200	0	0	1,800	8,000	0
	Total Call Abril	13,100	0	0	7,100	20,200	0
	TGNC50.OJU	400	0	0	3,600	4,000	1,000
	Total Call Junio	400	0	0	3,600	4,000	1,000
TGSU2	TGSC115.AB	16,000	0	0	6,600	22,600	0
	TGSC125.AB	14,500	300	0	300	15,100	0
	TGSC140.AB	1,000	0	0	200	1,200	0
	TGSC86.OAB	8,700	0	0	14,100	22,800	0
	Total Call Abril	40,200	300	0	21,200	61,700	0
	TGSC115.JU	900	0	0	300	1,200	0
	TGSC86.OJU	500	0	0	300	800	800
	Total Call Junio	1,400	0	0	600	2,000	800
TRAN	TRAC48.OAB	66,300	0	0	2,000	68,300	0
	TRAC52.OAB	48,000	0	0	4,700	52,700	0
	TRAC54.OAB	15,200	2,200	0	3,100	20,500	0

Anexo B
Posiciones Abiertas por Especie al 11/04/2019

Especie	Serie	Posiciones (nominales) - Open Interest -					total	Variación c/ día anterior
		cubiertas	opuestas	cruzadas	descubiertas			
	TRAC56.0AB	0	8,000	0	1,600	9,600	0	
	TRAC60.0AB	0	200	0	0	200	0	
	TRAC64.0AB	19,000	0	36,000	2,000	57,000	0	
	Total Call Abril	148,500	10,400	36,000	13,400	208,300	0	
TS	TS.C524.AB	900	0	0	100	1,000	0	
	TS.C544.AB	20,800	0	79	1,421	22,300	0	
	TS.C564.AB	2,700	0	0	100	2,800	0	
	TS.C644.AB	4,200	0	0	600	4,800	0	
	Total Call Abril	28,600	0	79	2,221	30,900	0	
	TS.C644.JU	200	0	0	0	200	200	
	Total Call Junio	200	0	0	0	200	200	
TXAR	TXAC12.75A	521,400	0	5,000	3,000	529,400	0	
	TXAC13.75A	351,500	49,900	15,500	11,000	427,900	9,500	
	TXAC15.0AB	261,300	21,500	47,700	194,400	524,900	20,400	
	TXAC16.0AB	792,000	242,000	22,000	758,600	1,814,600	-13,000	
	TXAC17.0AB	741,200	257,300	150,000	284,100	1,432,600	0	
	TXAC18.0AB	396,300	134,300	0	36,400	567,000	0	
	Total Call Abril	3,063,700	705,000	240,200	1,287,500	5,296,400	16,900	
	TXAC12.75J	0	0	111,662	184,838	296,500	0	
	TXAC15.0JU	266,400	4,400	11,971	230,029	512,800	0	
	TXAC16.0JU	165,200	4,500	0	86,500	256,200	4,000	
	TXAC17.0JU	7,000	0	0	6,100	13,100	0	
	Total Call Junio	438,600	8,900	123,633	507,467	1,078,600	4,000	
VALO	GVAC6.00AB	532,100	24,400	12,656	376,244	945,400	-13,300	
	GVAC6.60AB	156,500	12,200	0	223,200	391,900	0	
	GVAC7.00AB	947,100	267,300	726,255	1,565,345	3,506,000	-288,900	
	GVAC7.20AB	440,300	37,000	10,468	528,332	1,016,100	0	
	GVAC7.40AB	27,300	27,500	0	62,700	117,500	0	
	GVAC8.00AB	601,800	124,400	2,344	288,356	1,016,900	0	
	Total Call Abril	2,705,100	492,800	751,723	3,044,177	6,993,800	-302,200	
	GVAC5.80JU	12,300	0	0	0	12,300	0	
	GVAC6.00JU	187,100	0	2,528	87,472	277,100	0	
	GVAC7.00JU	55,400	6,900	58,200	23,300	143,800	0	
	GVAC8.00JU	16,000	0	50,000	0	66,000	0	
	Total Call Junio	270,800	6,900	110,728	110,728	499,200	0	
YPFD	YPFC500.AB	400	0	0	0	400	0	
	YPFC520.AB	11,200	8,500	0	11,500	31,200	-9,600	
	YPFC580.AB	26,300	2,100	500	2,500	31,400	-100	
	YPFC620.AB	25,200	2,512	2,719	4,169	34,600	0	
	YPFC640.AB	6,000	5,200	5	1,395	12,600	-200	
	YPFC660.AB	15,900	7,334	4,311	16,655	44,200	300	
	YPFC680.AB	1,300	0	0	100	1,400	0	
	Total Call Abril	86,300	25,646	7,535	36,319	155,800	-9,600	
	YPFC700.MY	500	0	0	0	500	0	
	Total Call Mayo	500	0	0	0	500	0	
	YPFC620.JU	28,000	1,200	0	2,100	31,300	0	
	YPFC680.JU	42,100	0	800	1,400	44,300	7,500	
	YPFC700.JU	4,500	200	300	0	5,000	0	
	Total Call Junio	74,600	1,400	1,100	3,500	80,600	7,500	
Total Opciones de Compra		40,577,628	21,607,993	6,303,207	37,356,500	105,845,328		
Opciones de Venta								
APBR	PBRV23949A	0	0	0	8,200	8,200	0	
	PBRV25949A	0	400	0	1,500	1,900	0	
	PBRV300.AB	0	78,677	0	157,423	236,100	0	
	PBRV320.AB	0	39,069	0	80,931	120,000	-1,000	
	PBRV340.AB	0	1,100	0	0	1,100	0	
	PBRV350.AB	0	0	0	1,500	1,500	0	
	PBRV370.AB	0	5,000	0	1,800	6,800	0	
	Total Put Abril	0	124,246	0	251,354	375,600	-1,000	
	PBRV300.JU	0	200	0	0	200	0	
	PBRV340.JU	0	400	0	0	400	400	
	Total Put Junio	0	600	0	0	600	400	
	PBRV340.AG	0	0	0	2,600	2,600	0	
	Total Put Agosto	0	0	0	2,600	2,600	0	
BMA	BMAV144.AB	0	0	0	2,200	2,200	0	
	BMAV168.AB	0	0	0	11,400	11,400	0	
	BMAV200.AB	0	0	0	13,300	13,300	0	
	BMAV210.AB	0	0	0	300	300	0	
	Total Put Abril	0	0	0	27,200	27,200	0	
	BMAV200.JU	0	0	0	1,000	1,000	0	
	Total Put Junio	0	0	0	1,000	1,000	0	
CEPU	CEPV36.0AB	0	0	0	1,000	1,000	0	
	CEPV38.0AB	0	0	0	500	500	-300	
	Total Put Abril	0	0	0	1,500	1,500	-300	

Anexo B
Posiciones Abiertas por Especie al 11/04/2019

Especie	Serie	Posiciones (nominales) - Open Interest -					total	Variación c/ día anterior
		cubiertas	opuestas	cruzadas	descubiertas			
	CEPV38.0JU	0	0	0	3,900	3,900	0	
	Total Put Junio	0	0	0	3,900	3,900	0	
COME	COMV3.00AB	0	20,000	0	0	20,000	0	
	COMV3.15AB	0	0	0	52,500	52,500	-22,100	
	COMV3.30AB	0	0	0	900	900	-100,000	
	COMV3.45AB	0	0	0	2,500	2,500	0	
	COMV3.60AB	0	200	0	0	200	0	
	Total Put Abril	0	20,200	0	55,900	76,100	-122,100	
	COMV3.00JU	0	0	0	218,000	218,000	44,000	
	Total Put Junio	0	0	0	218,000	218,000	44,000	
CRES	CREV45.0AB	0	0	0	7,000	7,000	0	
	CREV46.0AB	0	0	0	100	100	0	
	CREV48.0AB	0	0	0	3,000	3,000	0	
	Total Put Abril	0	0	0	10,100	10,100	0	
	CREV48.0JU	0	2,400	0	600	3,000	0	
	Total Put Junio	0	2,400	0	600	3,000	0	
GGAL	GFGV100.AB	0	741,000	0	1,055,800	1,796,800	106,500	
	GFGV105.AB	0	176,400	0	361,400	537,800	86,000	
	GFGV108.AB	0	256,000	0	239,900	495,900	-115,100	
	GFGV111.AB	0	130,200	0	389,200	519,400	-54,800	
	GFGV114.AB	0	455,300	0	252,600	707,900	-22,800	
	GFGV117.AB	0	409,400	0	223,000	632,400	-16,900	
	GFGV120.AB	0	231,000	0	444,300	675,300	-49,200	
	GFGV123.AB	0	63,300	0	32,500	95,800	-5,000	
	GFGV126.AB	0	32,800	0	21,000	53,800	-6,000	
	GFGV129.AB	0	121,700	0	33,600	155,300	-8,900	
	GFGV132.AB	0	39,000	0	4,900	43,900	6,900	
	GFGV135.AB	0	1,800	0	1,000	2,800	1,800	
	GFGV138.AB	0	0	0	2,400	2,400	0	
	GFGV141.AB	0	500	0	0	500	0	
	GFGV60.0AB	0	60,700	0	2,068,400	2,129,100	0	
	GFGV80.0AB	0	3,300	0	1,516,000	1,519,300	0	
	GFGV90.0AB	0	8,000	0	97,600	105,600	16,000	
	GFGV95.0AB	0	19,700	0	376,500	396,200	20,500	
	Total Put Abril	0	2,750,100	0	7,120,100	9,870,200	-41,000	
	GFGV100.JU	0	5,800	0	18,400	24,200	3,400	
	GFGV108.JU	0	41,000	0	26,000	67,000	24,700	
	GFGV111.JU	0	24,300	0	46,500	70,800	13,400	
	GFGV117.JU	0	800	0	1,900	2,700	2,700	
	GFGV120.JU	0	1,000	0	1,400	2,400	1,400	
	GFGV90.0JU	0	0	0	8,000	8,000	2,000	
	GFGV95.0JU	0	3,600	0	32,000	35,600	2,700	
	Total Put Junio	0	76,500	0	134,200	210,700	50,300	
	GFGV120.AG	0	0	0	900	900	0	
	Total Put Agosto	0	0	0	900	900	0	
PAMP	PAMV45.1AB	0	0	0	3,000	3,000	0	
	PAMV49.0AB	0	0	0	13,400	13,400	0	
	PAMV51.0AB	0	0	0	0	0	0	
	PAMV55.0AB	0	0	0	600	600	0	
	Total Put Abril	0	0	0	17,000	17,000	0	
	PAMV45.0JU	0	0	0	3,000	3,000	0	
	PAMV49.0JU	0	0	0	2,000	2,000	0	
	Total Put Junio	0	0	0	5,000	5,000	0	
	PAMV49.0AG	0	0	0	5,000	5,000	-2,000	
	Total Put Agosto	0	0	0	5,000	5,000	-2,000	
SUPV	SUPV51.0AB	0	0	0	2,000	2,000	0	
	SUPV61.0AB	0	0	0	700	700	-200	
	SUPV79.0AB	0	0	0	0	0	0	
	Total Put Abril	0	0	0	2,700	2,700	-200	
TRAN	TRAV60.0AB	0	0	0	0	0	0	
	Total Put Abril	0	0	0	0	0	0	
TS	TS.V464.AB	0	0	0	2,500	2,500	0	
	TS.V484.AB	0	0	0	300	300	0	
	TS.V524.AB	0	100	0	800	900	0	
	TS.V544.AB	0	0	0	1,000	1,000	0	
	Total Put Abril	0	100	0	4,600	4,700	0	
	TS.V604.JU	0	0	0	100	100	0	
	Total Put Junio	0	0	0	100	100	0	
TXAR	TXAV13.75A	0	0	0	14,000	14,000	0	
	TXAV15.0AB	0	0	0	194,800	194,800	-300	
	TXAV16.0AB	0	0	0	200	200	0	
	Total Put Abril	0	0	0	209,000	209,000	-300	
	TXAV15.0JU	0	0	0	17,000	17,000	0	
	Total Put Junio	0	0	0	17,000	17,000	0	

Anexo B
Posiciones Abiertas por Especie al 11/04/2019

Especie	Serie	Posiciones (nominales) - Open Interest -					total	Variación c/ día anterior
		cubiertas	opuestas	cruzadas	descubiertas			
VALO	GVAV6.00AB	0	0	0	41,200	41,200	-4,500	
	GVAV7.00AB	0	0	0	200	200	-200	
	Total Put Abril	0	0	0	41,400	41,400	-4,700	
	GVAV6.00JU	0	0	0	40,000	40,000	0	
	Total Put Junio	0	0	0	40,000	40,000	0	
YFPD	YPFV500.AB	0	0	0	1,200	1,200	0	
	YPFV520.AB	0	0	0	100	100	0	
	YPFV540.AB	0	1,600	0	3,500	5,100	0	
	YPFV560.AB	0	1,600	0	2,000	3,600	0	
	YPFV580.AB	0	5,000	0	5,200	10,200	0	
	YPFV600.AB	0	0	0	1,500	1,500	0	
	YPFV620.AB	0	200	0	800	1,000	0	
	Total Put Abril	0	8,400	0	14,300	22,700	0	
	YPFV520.JU	0	0	0	1,000	1,000	0	
	YPFV540.JU	0	0	0	200	200	0	
	YPFV580.JU	0	100	0	200	300	0	
	YPFV620.JU	0	600	0	900	1,500	800	
	Total Put Junio	0	700	0	2,300	3,000	800	
	YPFV560.AG	0	0	0	1,600	1,600	0	
	YPFV600.AG	0	0	0	3,200	3,200	500	
YPFV620.AG	0	1,500	0	3,300	4,800	0		
Total Put Agosto	0	1,500	0	8,100	9,600	500		
Total Opciones de Venta	0	2,984,746	0	8,193,854	11,178,600			

Lanzador cubierto: Es el sujeto que se obliga a cumplir con el derecho que la opción le otorga al titular depositando como garantía el activo subyacente. Esta figura sólo es aplicable a las opciones de compra.

Lanzador descubierto: Es el sujeto que se obliga a cumplir con el derecho que la opción le otorga al titular, sin depositar el activo subyacente. Esta figura es aplicable optativamente a las opciones de compra e indefectiblemente a las opciones de venta.

Posiciones Opuestas: Las posiciones opuestas acreditan las siguientes condiciones: a) opciones del mismo tipo (compra o venta) y de naturaleza inversa (titular, lanzador) sobre un mismo activo subyacente y b) idénticas cantidades de lotes lanzados y titulares en diferentes series

Posiciones Cruzadas: Combinan opciones con operaciones a plazo autorizadas que impliquen posiciones inversas, efectuadas para un comitente en la misma firma de agente o sociedad de bolsa, por la

misma cantidad y sobre el mismo activo subyacente.

(I): Información tomada de Reuters

DIRECTOR GENERAL: Ernesto Allaria

DIRECTORA EJECUTIVA: Lic. Mónica Erpen

ECONOMIA Y FINANZAS: Lic. Mario Maydana, Lara Rosenberg, Martín Segovia. PASANTES: Cinthya Maylin,

ESTADISTICAS Y BASE DE DATOS: Lic. Rosa Santantonio, Fernando Berástegui, Ing. Jesús Martínez Soto

CAPACITACION: Adriana Vidoni, Lic. Alberto Pascual.

Instituto Argentino de Mercado de Capitales S.A. IAMC - BYMA

25 de Mayo 362 1° Subsuelo (C1002ABH)

Ciudad Autónoma de Buenos Aires - Argentina

E-mail: iamc@iamc.sba.com.ar

<https://www.iamc.com.ar>

@IAMC_Oficial

Director de Publicación: Ernesto Allaria