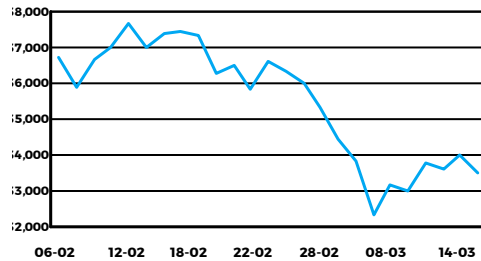


Acciones
Índice S&P Merval

Índice S&P Merval -1.45%

Mínimo 33390.80 Máximo 34128.78 Cierre 33530.45

Mayores Alzas

 TXAR +1.71%
 ALUA +0.84%
 MIRG +0.45%

Mayores Bajas

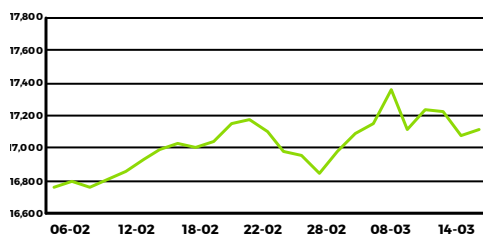
 PAMP -3.65%
 EDN -3.50%
 FRAN -2.79%

ADR Argentinos en N.Y.

 YPF U\$S 13.99 -0.14%
 P. Brasileiro U\$S 16.30 +0.28%
 Tenaris U\$S 27.94 -0.04%

Otros Índices de Acciones

 S&P BYMA Gral. -1.35%
 S&P MAr -1.42%

Bonos
Índice de Bonos IAMC-\$

Índice de Bonos IAMC +0.21%

Cierre 17117.293

Tasa 10 años EEUU

2.63% S/C

Bonos Nacionales
Mayores Alzas

 PAAO +2.44%
 DICP +2.09%
 AA22 +1.64%

Mayores Bajas

 U26L9 -1.46%
 U15M9 -1.20%
 TVPY -1.14%

Volúmenes Operados

TOTAL *	18,455,316,695
MERCADO CONTADO	14,681,153,551
Renta Variable: (1+2)	458,723,034
1.Prioridad Precio-Tiempo	457,795,734
Acciones	448,719,820
Cedears	9,075,914
2.Ejercicios	927,300
Renta Fija: (3 + 4)	14,222,430,517
3.Prioridad Precio-Tiempo	7,172,394,252
4.SENEBI	7,050,036,265
MERCADO FUTURO	3,774,163,144
Plazo/Plazo x Lote/Pase Colocador Piso	0
Plazo / Pase Colocador Bilateral	0
Opciones	30,107,809
Cauciones	3,713,863,033
Préstamos	30,192,302

Caución Bursátil en \$ (TNA)
30 días

BRUTA (última tasa)	46.00%
Neta Colocador (a)	45.82%
Neta Tomador (a)	46.19%
(a) Incluye 0.045% de Derechos de Mercado	

Tipos de Cambio - Dólar
Compra
Venta

Bco. Nación	\$40.5700	\$40.7700
Bancos	\$40.8400	\$40.8800
Casas de Cambio - Minorista	\$40.5000	\$42.5000
Casas de Cambio - Mayorista	\$40.7500	\$41.0000
Referencia BCRA	\$40.9800	

Coficiente CER

14/03/19	13.2132	15/03/19	13.2267
----------	---------	----------	---------

* Volúmenes del día sujetos a correcciones y arreglos.

Mercados Internacionales
Índices Bursátiles (en U\$S)

B. San Pablo	-1.30%	NYSE	+0.06%
B. Sant. Chile		F Tokyo S.E.	-0.48%
B. Madrid	+0.01%	London S.E.	-0.51%

Monedas

€/U\$S	0.885	+0.24%
£/U\$S	0.756	+0.88%
¥/U\$S	111.700	+0.47%

Commodities (en U\$S)

WTI	58.64	+0.64%
Soja	326.86	S/I
Oro	1296.53	-0.99%

Índice del Informe Diario

Acciones	Pág.2 y 3	Análisis de Obligaciones Negociables	Pág. 8
ADRs	Pág. 4	Índice de Bonos IAMC y Curva de Rendimiento	Pág. 9
Análisis de Bonos Canje Deuda 2005 y 2010	Pág. 5	Opciones	Anexo A
Análisis de Bonos Nacionales y Provinciales	Pág. 6 y 7	Posiciones Abiertas de Opcio	Anexo B

Publicación disponible en <http://www.iamc.sba.com.ar> - @IAMC_Oficial

IMPORTANTE: Todas las herramientas provistas por el IAMC son desarrolladas exclusivamente para fines informativos, y bajo ninguna circunstancia la utilización de las mismas deben ser interpretadas como un asesoramiento comercial.

ANÁLISIS DE ACCIONES
Prioridad Precio - Tiempo

Especie	Cotización (*)	Fecha última cotización	Volumen Efectivo	Var. Diaria	Var.dde 28-Feb-19 (a)	Var.dde 28-Dic-18 (a)	Var.dde 14-Mar-18 (a)	Mínimo -52 semanas- (b)	Máximo	P/E (c)	COT/VL % (d)	Volatil. últimas 40 ruedas (e)	Betas c/Merval/ M.AR. / 25	Capitaliz. Bursátil (f) (en Mill.)	14-Mar-19 Valor de Mercado (g) (en Mill.)
Empresas Líderes															
ALUA	17.950	14-Mar-19	8,617,042	0.84%	-4.01%	3.76%	33.90%	11.947	21.902	10.59	225.11	32.65%	0.65	50,260.00	50,260.00
APBR	333.150	14-Mar-19	25,890,505	-1.41%	7.68%	33.45%	129.61%	115.058	345.000	20.51	143.56	37.43%	0.51	2,479,453.60	4,345,774.15
BMA	191.700	14-Mar-19	18,213,152	-0.96%	-2.54%	16.93%	-10.46%	125.050	226.000	8.16	234.06	49.10%	1.37	128,374.40	128,374.40
BYMA	332.500	14-Mar-19	60,558,841	-0.89%	-6.60%	-12.13%	-12.70%	285.050	438.800	13.70	272.42	25.79%	0.89	25,353.13	25,353.13
CEPU	39.150	14-Mar-19	21,119,567	-0.63%	-1.63%	17.57%	16.20%	25.000	47.500	3.38	182.60	34.76%	0.95	59,273.97	59,273.97
COME	3.320	14-Mar-19	2,023,169	-0.60%	0.91%	-0.60%	-20.38%	3.010	4.770	1.70	91.15	30.92%	0.89	5,013.41	5,013.41
CVH	233.250	14-Mar-19	3,856,716	-2.00%	-9.77%	-2.18%	-48.17%	222.000	485.000	0.90	52.17	33.53%	1.02	30,996.35	42,134.88
EDN	49.650	14-Mar-19	11,626,193	-3.50%	-1.19%	-2.55%	-16.90%	37.150	63.950	10.47	145.32	26.06%	0.84	45,005.50	45,005.50
FRAN	139.400	14-Mar-19	13,040,859	-2.79%	-3.53%	-0.96%	-10.45%	88.200	176.000	8.88	221.53	39.06%	1.27	85,404.75	85,404.75
GGAL	111.350	14-Mar-19	108,879,236	-2.02%	-7.82%	7.79%	-14.96%	69.650	141.800	11.01	287.30	45.30%	1.37	127,556.21	158,870.24
MIRG	337.500	14-Mar-19	2,516,213	0.45%	-9.15%	-5.06%	-43.82%	279.955	621.117	-	137.30	33.77%	1.03	6,075.00	6,075.00
PAMP	48.850	14-Mar-19	30,767,653	-3.65%	-3.74%	4.49%	-7.31%	35.050	60.400	11.00	180.13	39.54%	1.04	101,739.43	92,808.66
SUPV	59.950	14-Mar-19	21,977,903	-2.60%	-13.12%	-5.29%	-51.14%	35.500	127.833	10.66	159.60	51.68%	1.60	19,782.55	27,380.50
TGNO4	69.500	14-Mar-19	4,265,759	-0.86%	-1.84%	22.90%	0.05%	38.600	72.900	8.20	105.02	36.58%	1.12	30,536.49	30,536.49
TGSU2	115.500	14-Mar-19	9,792,889	-1.53%	0.87%	5.34%	41.00%	62.829	135.500	8.04	296.54	39.39%	0.98	91,764.21	91,764.21
TRAN	51.700	14-Mar-19	6,782,104	-0.77%	-6.00%	14.76%	-9.53%	34.131	60.900	7.53	207.67	28.56%	1.21	11,264.92	22,989.64
TS	568.500	14-Mar-19	20,081,547	-1.62%	9.08%	38.46%	61.38%	326.416	702.537	22.09	137.53	32.94%	0.22	671,135.19	671,135.19
TXAR	14.850	14-Mar-19	22,300,823	1.71%	1.71%	12.50%	7.40%	11.400	17.350	5.05	69.03	32.66%	0.82	67,078.85	67,078.85
VALO	6.780	14-Mar-19	2,693,213	-1.02%	-1.88%	28.65%	-12.00%	4.370	8.639	5.88	271.33	43.22%	1.09	5,820.31	5,820.31
YFPD	571.500	14-Mar-19	17,413,280	-0.80%	3.12%	13.81%	31.39%	371.696	665.376	5.82	62.58	45.86%	0.79	224,778.26	224,778.26
S&P Merval	33,530.450	-	-	-1.45%	-2.77%	10.69%	2.15%	24,618.090	37,874.940	7.26	151.13	28.67%	-	4,266,666.52	6,185,831.53
S&P M.AR	29,719.090	-	-	-1.42%	-4.37%	7.29%	-6.82%	22,486.760	34,686.430	6.62	151.26	30.56%	-	1,141,059.54	1,193,904.01
S&P Í. Gral.	1,459,392.560	-	-	-1.35%	-0.10%	11.59%	3.63%	1,099,952	1,574,805	-	-	23.55%	-	8,832,562.15	-
Futuros															
MVLH9	34,133.000	14-Mar-19	68,527,950	-1.29%	-4.10%	2.81%	-15.72%	31,000.000	40,525.000	-	-	29.37%	-	-	-
MVLM9	37,938.000	14-Mar-19	-	-1.35%	-9.28%	1.41%	1.41%	-	43,742.000	-	-	-	-	-	-
Empresas No Líderes															
AGRO	12.000	14-Mar-19	829,430	-2.04%	-7.34%	-	-35.48%	9.800	19.850	-	186.62	39.99%	1.25	900.00	900.00
APBRA (2)	241.855Ex	8-Oct-18	-	-	-	-	157.04%	241.855	241.855	-	-	-	0.13	-	-
AUSO	116.500	14-Mar-19	605,031	-0.85%	-2.92%	-2.80%	10.46%	61.636	128.500	1.33	114.00	24.34%	0.83	3,549.64	10,296.75
BHIP	12.950	14-Mar-19	1,441,116	-1.52%	-6.50%	10.21%	-30.79%	8.400	19.555	9.47	198.24	34.52%	1.08	19,425.00	19,425.00
BMA.5	100.000	8-Oct-18	-	-	-	-	0.50%	100.000	135.000	-	-	-	0.02	-	-
BOLT	4.180	14-Mar-19	482,507	-0.48%	-6.28%	4.03%	-30.51%	3.761	6.253	9.33	205.49	37.12%	0.82	5,225.00	5,225.00
BPAT	41.000	14-Mar-19	20,922	-1.91%	-1.44%	20.06%	-28.03%	29.000	58.355	5.51	161.18	32.25%	0.94	29,484.95	29,484.95
BRIO	18.250	14-Mar-19	40,943	-0.82%	-6.65%	5.48%	-27.96%	14.830	26.694	9.20	197.75	34.06%	0.88	67,154.92	78,757.88
BRIO6 (2)	19.400	14-Mar-19	6,014	-0.51%	7.48%	7.14%	-19.97%	15.831	25.478	-	-	-	-0.05	-	-
CADO	12.650	14-Mar-19	334,300	-0.78%	2.02%	-1.56%	46.58%	7.400	13.700	4.01	97.15	16.70%	0.45	1,558.48	1,558.48
CADO5	10.588	22-Mar-17	-	-	-	-	-	-	-	-	-	-	-	-	-
CAPU (2)	9.500	14-Mar-19	9,640	-3.55%	-9.09%	-30.15%	-35.81%	9.000	31.000	5.57	203.24	62.44%	0.13	1,595.61	1,595.61
CAPX	58.800	14-Mar-19	17,382	1.38%	-6.81%	-5.01%	-37.11%	42.000	93.650	-	125.77	28.72%	0.97	10,572.37	10,572.37
CARC	1.440	14-Mar-19	539,980	-3.36%	-12.73%	-7.10%	-2.97%	0.850	3.020	3.83	495.97	70.97%	0.66	853.56	853.56
CECO2	8.400	14-Mar-19	263,152	-1.18%	-11.58%	1.94%	-54.59%	6.500	18.700	2.04	106.66	45.51%	1.39	5,896.70	5,896.70
CELU	18.650	14-Mar-19	1,477,916	-	-1.58%	2.47%	25.59%	7.990	19.500	-	167.69	20.73%	0.83	1,882.50	1,883.17
CGPA2	31.100	14-Mar-19	328,085	3.67%	-4.01%	2.47%	-60.01%	29.000	81.317	35.41	912.93	40.98%	1.01	10,365.04	10,365.04
COLO (2)	10.800	12-Mar-19	-	-	-2.70%	-27.52%	-2.70%	9.500	15.050	8.08	98.11	-	0.06	192.20	192.20
COMO (2)	30.000	24-Jul-08	-	-	-	-	-	-	-	-	53.47	-	-	8.10	8.10
COUR (2)	50.000	13-Mar-17	-	-	-	-	-	-	-	10.44	52.57	-	-	315.00	315.00
CRES	49.800	14-Mar-19	5,313,775	-	3.21%	10.91%	22.43%	32.827	58.859	-	95.90	21.06%	0.53	24,981.81	24,981.81
CTIO	48.700	14-Mar-19	1,295,898	-3.37%	5.87%	30.56%	-11.45%	34.000	56.910	3.90	126.57	29.66%	1.04	19,962.46	19,962.46
DGCU2	37.500	14-Mar-19	3,025,302	-1.96%	-5.78%	-1.96%	-35.88%	34.000	65.300	6.33	163.90	34.71%	1.35	7,588.17	7,588.17
DOME (2)	8.000	23-Nov-18	-	-	-	-	-27.93%	8.000	11.200	-	277.81	-	0.08	152.00	152.00
DYCA	39.550	14-Mar-19	57,435	-1.00%	-8.02%	4.08%	-29.38%	19.800	56.750	-	193.18	21.75%	0.60	1,186.50	1,186.50
EDLH (2)	22.000	6-Mar-19	-	-	-4.35%	10.00%	-3.93%	18.750	25.000	7.30	380.26	-	-0.02	1,642.17	1,642.17
EMDE (2)	17.500	14-Mar-19	18	6.06%	6.06%	45.83%	8.02%	10.100	17.500	16.67	181.94	-	0.04	1,067.08	1,067.08
ESME (2)	130.000	7-Mar-19	-	-	-5.80%	2.36%	36.39%	89.356	138.000	16.68	230.52	-	0.15	7,661.80	7,661.80
FERR (2)	3.260	14-Mar-19	42,450	-0.91%	-13.76%	-2.69%	-48.54%	3.002	6.466	61.02	79.30	54.14%	0.60	1,740.84	1,740.84
FIPL (2)	3.400	14-Mar-19	15,300	-	-6.85%	0.23%	-57.34%	3.050	8.019	-	115.07	37.49%	0.25	242.86	242.86
GARO (2)	4.560	14-Mar-19	129,489	-2.98%	-8.80%	-3.59%	-63.67%	4.300	14.450	-	111.37	28.13%	0.51	200.64	200.64
GBAN (2)	37.500	13-Mar-19	-	-	4.75%	-2.60%	-51.30%	34.500	80.000	5.15	157.55	29.31%	0.75	5,981.80	12,207.75
GCLA	44.200	14-Mar-19	95,466	-2.86%	-4.95%	-10.71%	-27.54%	41.900	71.500	-	61.66	31.29%	0.43	3,471.88	4,719.50

ANÁLISIS DE ACCIONES
Prioridad Precio - Tiempo

Especie	Cotización (*)	Fecha última cotización	Volumen Efectivo	Var. Diaria	Var.dde 28-Feb-19 (a)	Var.dde 28-Dic-18 (a)	Var.dde 14-Mar-18 (a)	Mínimo -52 semanas- (b)	Máximo	P/E (c)	COT/VL % (d)	Volatil. últimas 40 ruedas (e)	Betas c/Merval/ M.AR. / 25	Capitaliz. Bursátil (f) (en Mill.)	14-Mar-19
															Valor de Mercado (g) (en Mill.)
Empresas No Líderes (Cont.)															
GRIM	26.000	14-Mar-19	27.234	-1.89%	-18.50%	40.16%	-44.81%	14.500	49.097	-	122.34	94.89%	0.31	1,152.00	1,152.00
HARG	72.000	14-Mar-19	4,657,677	1.41%	-	23.08%	-27.03%	35.000	107.150	16.46	334.80	33.08%	1.21	25,348.10	25,348.10
HAVA	86.000	14-Mar-19	64,773	-	16.22%	59.26%	89.95%	40.000	86.000	28.55	345.33	39.08%	0.42	1,101.80	4,039.95
HULI (2)	77.000	9-Mar-18	-	-	-	-	-	-	-	6.16	52.74	-	-	66.13	66.13
INDU	18.950	14-Mar-19	331,699	-2.82%	6.76%	16.26%	19.94%	12.150	23.500	4.98	120.74	24.73%	0.75	7,850.67	7,850.67
INTR (2)	9.000	13-Mar-19	-	-	-4.26%	5.88%	-9.48%	7.088	10.434	8.16	83.28	-	0.29	774.77	774.77
INVJ	8.800	14-Mar-19	92,720	1.03%	-1.12%	1.15%	-20.72%	7.500	11.500	-	63.02	31.84%	0.51	3,904.05	4,736.76
IRCP	227.000	14-Mar-19	207,262	-3.40%	5.02%	19.79%	-0.62%	160.000	264.761	-	68.27	37.62%	0.55	28,605.19	28,605.19
IRSA (2)	50.300	14-Mar-19	784,368	-2.33%	-4.46%	4.68%	0.67%	39.971	66.428	-	68.99	37.68%	0.70	29,107.43	29,107.43
LEDE	12.300	14-Mar-19	466,009	-0.40%	-5.02%	0.82%	-13.99%	10.400	16.000	-	699.49	27.96%	0.59	5,408.49	5,408.49
LOMA (i)	97.650	14-Mar-19	1,583,826	-1.86%	11.47%	21.30%	10.34%	48.100	102.500	32.34	383.45	34.54%	1.11	58,201.99	58,201.99
LONG (2)	2.250	14-Mar-19	13,750	-5.46%	-10.00%	2.74%	-56.73%	2.000	5.330	-	118.26	50.02%	0.79	345.69	345.69
METR	23.900	14-Mar-19	1,479,954	-3.24%	-11.15%	-9.81%	-64.33%	22.100	71.150	-	102.11	36.45%	1.48	6,665.56	13,603.19
MOLA	227.000	14-Mar-19	37,705	-2.99%	-1.30%	6.57%	47.87%	127.497	322.000	12.07	356.13	33.54%	0.66	11,141.62	11,141.62
MOLA5	230.000	31-Ene-19	-	-	-	-	21.93%	198.000	230.000	-	-	-	0.11	-	-
MOLI	40.000	14-Mar-19	206,200	-1.60%	0.25%	8.11%	-25.23%	36.000	55.000	-	141.73	46.85%	0.60	8,056.61	8,056.61
MORI	1.870	14-Mar-19	167,467	-1.58%	1.63%	-	-20.23%	1.610	2.800	-	108.44	25.28%	0.50	414.96	414.96
MVIA (2)	3.630	20-Jul-18	-	-	-	-	***	0.011	3.630	0.89	29.06	-	1.39	24.35	49.73
OEST	40.600	14-Mar-19	196,938	-0.73%	3.31%	16.00%	39.78%	20.148	43.000	1.04	112.32	27.73%	1.04	6,496.00	6,496.00
PATA	24.500	14-Mar-19	524,300	-	0.41%	1.24%	-10.09%	23.500	28.000	-	136.58	37.66%	0.03	12,250.00	12,250.00
PATY	4.210	14-Mar-19	25,057	-0.94%	-2.09%	-5.18%	-23.35%	3.246	7.400	-	158.43	29.03%	0.45	2,437.60	2,437.60
PGR	11.800	14-Mar-19	1,210,072	0.85%	-3.28%	6.79%	19.55%	5.800	12.800	-	323.25	33.53%	0.98	32,587.41	32,587.41
POLL (2)	9.450	14-Mar-19	7,560	-0.53%	24.34%	-0.53%	9.88%	7.500	14.300	10.99	-	-	0.08	60.67	60.67
PREN1 (2)	1.288	18-Nov-09	-	-	-	-	-	-	-	5.09	31.94	-	-	327.53	327.53
PSUR (2)	3.650	14-Mar-19	25,204	-6.41%	-16.09%	30.36%	-18.71%	2.420	5.500	-	-	124.00%	0.55	366.35	366.35
REGE (2)	0.010	3-Dic-15	-	-	-	-	-	-	-	0.00	0.06	-	-	0.02	0.02
RICH	39.000	14-Mar-19	69,163	-1.27%	-0.64%	7.44%	39.89%	24.800	43.000	-	299.56	46.24%	0.66	552.52	3,149.31
RIGO (2)	85.000	14-Mar-19	26,220	-	-5.56%	-6.64%	25.91%	65.591	95.000	71.44	954.02	18.85%	0.09	6,165.45	6,165.45
RIG05	0.184	18-Feb-09	-	-	-	-	-	-	-	-	-	-	-	-	-
ROSE (2)	5.400	14-Mar-19	4,585	-3.57%	-8.47%	-14.29%	-37.14%	5.310	8.900	14.86	236.09	39.56%	0.19	229.98	229.98
SAMI	93.000	14-Mar-19	92,170	-0.53%	-2.11%	-2.62%	-12.06%	78.000	131.000	-	62.30	16.06%	0.85	6,617.04	6,617.04
SEMI	2.800	14-Mar-19	170,959	-2.10%	-5.08%	-5.41%	-17.87%	2.562	3.850	5.02	175.38	28.97%	0.77	470.12	470.12
TECO2	123.900	14-Mar-19	732,613	-1.74%	5.94%	4.12%	-7.13%	95.600	154.200	50.76	118.95	31.93%	0.68	121,964.80	268,727.87
TEF	355.000	14-Mar-19	143,844	-1.39%	4.57%	11.29%	82.36%	180.427	366.500	11.78	152.57	34.95%	0.15	1,843,206.75	1,843,206.75
TGLT	4.750	14-Mar-19	439,388	-3.06%	-17.39%	-34.75%	-71.47%	4.660	17.300	-	-	50.41%	0.81	341.97	341.97
URBA (2)	13.653	21-Dic-09	-	-	-	-	-	-	-	-	61.82	-	-	2.59	2.59
PYMES															
INAG (2)	68.000	13-Mar-19	-	-	4.62%	36.00%	162.40%	18.319	70.200	11.92	204.56	-	-0.05	149.60	149.60
MERA (2)	45.000	11-Feb-19	-	-	-	-2.17%	-4.26%	42.500	47.000	10.72	104.32	-	0.02	848.70	848.70
OVOP (1)	8.750	28-Jul-17	-	-	-	-	-	-	-	7.46	168.87	-	-	116.50	116.50

Notas Aclaratorias:

(*) Para Acciones del Índice Merval y aquellas que tienen ADR el precio es el Promedio Ponderado por volumen de los últimos 10 minutos operados de la especie (VWAP)

(***) No se muestran variaciones superiores al 999%

(a) Las variaciones se calculan sobre precios ajustados por eventos corporativos.

(b) Los precios mínimos y máximos incluyen los valores alcanzados durante la cotiza (intradía)

(c) Precio/Utilidad Neta por acción de los últimos 12 meses ("trailing").

(d) COT/VL considera nulos los valores menores a 0.

(e), (d) y (g) Para el cálculo de este indicador se considera el último dato sobre la composición del capital social informado por la empresa.

(f) El cálculo de volatilidades se realiza siempre que la especie cotice más del 75% de las últimas 40 ruedas.

(g) Para el cálculo de este indicador se considera la cantidad de acciones ordinarias autorizadas a cotizar en BYMA, las cuales pueden diferir respecto del número total de acciones que surge del último dato de capital social informado por la empresa. Las sociedades mencionadas a continuación poseen un monto autorizado a cotizar que difiere de su capital social:

AUSO, BRIO, EDN, GBAN, GCLA, GGAL, INVJ, LOMA, METR, MVIA, SUPV y TRAN.

(h) Capitalización bursátil al día anterior.

(i) El ratio P/E se calculó anualizando el resultado acumulado al 30/06/17

(1) Negociación Suspendida

(2) Negociación por Subasta (3) En Período de suscripción de acciones

(4) Negociación por Subasta y en período de suscripción de acciones

ACCIONES CON COTIZACIÓN EN MERCADOS DEL EXTERIOR
14-Mar-19
ADR, BDR y GDR

Especie	Código BYMA	Código Divisa	Cotización ADR (a)	Volumen Nominal	Volumen Efectivo	Variación diaria	Var. dde. 28-Feb-19	Var. dde. 31-Dic-18	Mín. 52 semanas (b)	Max.	Volatil. últ. 40r (c)	Ratio (d)
ADR Irsa Prop. Comerciales (IRCP.O)	NASDAQ	USD	22.0000	35,241	775,302	-1.12%	-3.08%	22.02%	16.82	46.22	39.24%	4.00
ADR BBVA Banco Francés (BFR.N)	NYSE	USD	10.3800	30,281	314,317	-1.05%	-6.32%	-8.38%	7.11	23.44	41.52%	3.00
ADR Banco Macro (BMA.N)	NYSE	USD	46.8900	32,479	1,522,940	-0.26%	-7.15%	6.04%	32.01	108.35	52.78%	10.00
ADR BUNGE (BG.N)	NYSE	USD	51.7600	167,815	8,686,104	-0.50%	-2.49%	-3.14%	48.90	76.92	20.40%	1.00
ADR Cresud (CRESY.O)	NASDAQ	USD	12.2300	34,114	417,214	1.33%	-1.92%	0.66%	10.30	21.20	24.02%	10.00
ADR Edenor (EDN.N)	NYSE	USD	24.4300	6,738	164,609	-1.81%	-7.78%	-9.72%	19.08	60.50	32.43%	20.00
ADR Grupo Financiero Galicia (GGAL.O)	NASDAQ	USD	27.2625	548,080	14,942,031	-1.33%	-10.82%	-1.12%	18.30	68.70	45.27%	10.00
ADR IRSA (IRS.N)	NYSE	USD	12.5900	500	6,295	1.12%	-8.17%	-3.60%	11.53	24.94	52.99%	10.00
ADR Pampa Energía (PAM.N)	NYSE	USD	29.9900	72,791	2,183,002	-2.60%	-5.87%	-5.72%	24.99	65.70	35.62%	25.00
ADR Petroleo Brasileiro (PBR.N)	NYSE	USD	16.2950	2,629,403	42,846,122	0.28%	3.66%	25.25%	8.97	17.07	34.55%	2.00
ADR Transportadora de Gas del Sur (TGS.N)	NYSE	USD	14.1500	11,132	157,518	0.35%	-2.62%	-5.67%	10.55	20.72	37.56%	5.00
ADR Telecom Argentina (TEO.N)	NYSE	USD	15.1900	22,762	345,755	-0.98%	2.01%	-2.38%	13.39	33.33	24.21%	5.00
ADR Tenaris (TS.N)	NYSE	USD	27.9400	302,378	8,448,441	-0.04%	5.24%	31.05%	20.45	40.51	25.72%	2.00
ADR Ternium (TX.N)	NYSE	USD	28.1700	41,718	1,175,196	-1.85%	-2.36%	3.95%	25.52	42.40	28.58%	10.00
ADR YPF (YPF.N)	NYSE	USD	13.9900	105,443	1,475,148	-0.14%	-1.06%	4.48%	11.99	23.03	32.68%	1.00
GDR GrupoClarín (GCSAQ.L)	London S.E.	USD	2.3000	-	-	-	-	-17.27%	2.30	6.05	-	2.00
ADR CENTRAL PUERTO	NYSE	USD	9.6400	22,402	215,955	0.31%	-5.49%	4.78%	7.81	17.27	34.57%	10.00
ADR Telefónica (TEF.N)	NYSE	USD	8.6550	229,984	1,990,512	0.06%	0.06%	2.31%	7.51	9.96	16.98%	1.00
ADR Grupo Supervielle (SUPV.N)	NYSE	USD	7.2800	59,745	434,944	-2.15%	-18.39%	-16.13%	4.91	31.37	53.70%	5.00
ADR LOMA NEGRA (OTC)(LOMA.K)	NYSE	USD	12.0200	-	265,087	-0.17%	7.03%	8.00%	6.36	22.41	41.91%	5.00

(a) Los precios son los disponibles a la hora de cierre de BYMA

(b) Los mínimos y máximos incluye valores intradiarios.

(c) El cálculo de volatilidad se realiza siempre que la especie cotice más del 75% de las últimas 40 ruedas.

(d) Ratio = Cant. de Acciones - equivalentes a v/n \$1 - por cada ADR / BDR ó GDR.

Cuadro Comparativo de precios de Acciones y ADR / BDR / GDR

Especie	Código BYMA	Cotización ADR / Ratio en moneda original	Cotización BYMA en \$ (2)	Cotización ADR / Ratio en \$ (3)	Diferencia en \$ (3)-(2)
ADR Irsa Prop. Comerciales	IRCP	5.5000	227.000	224.840	- 2.16
ADR BBVA Banco Francés	FRAN	3.4600	139.400	141.445	2.04
ADR Banco Macro	BMA	4.6890	191.700	191.686	- 0.01
ADR BUNGE	-	51.7600	-	2115.949	-
ADR Cresud	CRES	1.2230	49.800	49.996	0.20
ADR Edenor	EDN	1.2215	49.650	49.935	0.28
ADR Grupo Financiero Galicia	GGAL	2.7263	111.350	111.449	0.10
ADR IRSA	IRSA	1.2590	50.300	51.468	1.17
ADR Pampa Energía	PAMP	1.1996	48.850	49.040	0.19
ADR Petroleo Brasileiro	APBR	8.1475	333.150	333.070	- 0.08
ADR Transportadora de Gas del Sur	TGSU2	2.8300	115.500	115.690	0.19
ADR Telecom Argentina	TECO2	3.0380	123.900	124.193	0.29
ADR Tenaris	TS	13.9700	568.500	571.094	2.59
ADR Ternium	-	2.8170	-	115.159	-
ADR YPF	YPFD	13.9900	571.500	571.911	0.41
GDR GrupoClarín	GCLA	-	44.200	-	-
ADR CENTRAL PUERTO	CEPU	0.9640	39.150	39.408	0.26
ADR Telefónica	TEF	8.6550	355.000	353.816	- 1.18
ADR Grupo Supervielle (SUPV.N)	SUPV	1.4560	59.950	59.521	- 0.43
ADR LOMA NEGRA (OTC)	LOMA	2.4040	97.650	98.275	0.63

(3) Cotización convertida a \$ de acuerdo al valor del Dólar Mayorista Bancos informada por Reuters.

ANÁLISIS DE TÍTULOS PÚBLICOS REESTRUCTURACIÓN DE DEUDA (*)

Bono	Código (S.I.B)	Vencimiento	Amortización	Cupón de Renta	Próximo Vencimiento	VR (en %)	Cotización c/100 v.n. en Pesos (a)	Fecha última cotización	Cupón Corriente			Valor Técnico c/100 v.n.	Paridad (en%)	Volatilidad 40r. (b) (en %)	TIR Anual	DM	PPV (en años)	
									Renta Anual (en %)	Intereses Corridos c/100 v.n.	Yield Anual (en %)							
BONOS CANJE REESTRUCTURACIÓN DE DEUDA 2005 (**)																		
I. Bonos PAR																		
PAR Ley Arg. (CER)	PARP	31-Dic-38	Sem.	Sem.	31-Mar-19	R	100.00	375.500	14-Mar-19	Fija=1.18	4.93	2.85	900.10	41.72	28.78	9.56%	10.95	13.70
PAR USD Ley Arg. - ARS	PARA	31-Dic-38	Sem.	Sem.	31-Mar-19	R	100.00	2145.000	14-Mar-19	Fija=2.5	1.17	4.87	101.17	51.87	21.65	10.85%	9.11	12.64
PAR USD Ley Arg. - USD	PARAD	31-Dic-38	Sem.	Sem.	31-Mar-19	R	100.00	52.000	14-Mar-19	Fija=2.5	1.17	4.92	101.17	51.40	15.87	10.96%	9.07	12.64
PAR USD Ley N.Y. - ARS	PARY	31-Dic-38	Sem.	Sem.	31-Mar-19	R	100.00	2435.000	14-Mar-19	Fija=2.5	1.17	4.28	101.17	58.88	16.72	9.43%	9.56	12.64
PAR USD Ley N.Y. - USD	PARYD	31-Dic-38	Sem.	Sem.	31-Mar-19	R	100.00	59.500	14-Mar-19	Fija=2.5	1.17	4.29	101.17	58.81	21.58	9.44%	9.56	12.64
II. Bonos Discount																		
DISC Ley Arg. (CER)	DICP	31-Dic-33	Sem.	Sem.	30-Jun-19	R	100.00	975.000	14-Mar-19	Fija=5.83	14.36	6.90	1,151.17	84.70	14.18	8.56%	6.84	8.36
DISC USD Ley Arg. - ARS	DICA	31-Dic-33	Sem.	Sem.	30-Jun-19	R	100.00	4279.000	14-Mar-19	Fija=8.28	2.52	11.36	142.72	73.34	15.19	13.84%	5.62	7.98
DISC USD Ley Arg. - USD	DICAD	31-Dic-33	Sem.	Sem.	30-Jun-19	R	100.00	104.400	14-Mar-19	Fija=8.28	2.52	11.39	142.72	73.15	17.04	13.89%	5.62	7.98
DISC USD Ley N.Y. - ARS	DICY	31-Dic-33	Sem.	Sem.	30-Jun-19	R	100.00	4920.000	14-Mar-19	Fija=8.28	2.52	9.85	142.72	84.33	15.85	11.30%	6.01	7.98
DISC USD Ley N.Y. - USD	DICYD	31-Dic-33	Sem.	Sem.	30-Jun-19	R	100.00	119.000	14-Mar-19	Fija=8.28	2.52	9.97	142.72	83.38	16.05	11.50%	5.98	7.98
III. Bono CUASIPAR																		
CUASIPAR (CER)	CUAP	31-Dic-45	Sem.	Sem.	30-Jun-19	R	100.00	532.000	14-Mar-19	Fija=3.31	8.91	7.87	1,251.95	42.49	24.83	10.18%	10.88	17.50
III. Unidades Vinculadas al Producto (U.V.P.)																		
U.V.P. en USD Ley Arg.	TVPA	15-Dic-35	-	-	-	-	-	149.900	13-Mar-19	-	-	-	-	21.16	-	-	-	-
U.V.P. en ARS Ley Arg.	TVPP	15-Dic-35	-	-	-	-	-	1.980	14-Mar-19	-	-	-	-	40.83	-	-	-	-
U.V.P. en USD Ley N.Y.	TVPY	15-Dic-35	-	-	-	-	-	173.000	14-Mar-19	-	-	-	-	-	-	-	-	-
U.V.P. en EUR Ley Ing.	TVPE	15-Dic-35	-	-	-	-	-	185.000	06-Mar-19	-	-	-	-	-	-	-	-	-
BONOS CANJE REESTRUCTURACIÓN DE DEUDA 2010 (**)																		
I. Bonos Par																		
PAR Ley Arg. (CER)	PAP0	31-Dic-38	Sem.	Sem.	31-Mar-19	R	100.00	350.000	12-Mar-19	Fija=1.18	4.93	3.06	900.10	38.88	-	10.24%	10.74	13.70
PAR USD Ley Arg. - ARS	PAA0	31-Dic-38	Sem.	Sem.	31-Mar-19	R	100.00	2100.000	14-Mar-19	Fija=2.5	1.17	4.98	101.17	50.78	-	11.10%	9.03	12.64
PAR USD Ley Arg. - USD	PAA0D	31-Dic-38	Sem.	Sem.	31-Mar-19	R	100.00	50.000	14-Mar-19	Fija=2.5	1.17	5.12	101.17	49.42	-	11.42%	8.93	12.64
PAR USD Ley N.Y. - ARS	PAY0	31-Dic-38	Sem.	Sem.	31-Mar-19	R	100.00	2240.000	13-Mar-19	Fija=2.5	1.17	4.66	101.17	54.16	-	10.36%	9.27	12.64
PAR USD Ley N.Y. - USD	PAY0D	31-Dic-38	Sem.	Sem.	31-Mar-19	R	100.00	57.000	27-Feb-19	Fija=2.5	1.17	4.48	101.17	56.34	-	9.92%	9.41	12.64
II. Bonos Discount																		
DISC Ley Arg. (CER)	DIP0	31-Dic-33	Sem.	Sem.	30-Jun-19	R	100.00	900.000	13-Mar-19	Fija=5.83	14.36	7.48	1,151.17	78.18	-	9.80%	6.64	8.36
DISC USD Ley Arg. - ARS	DIA0	31-Dic-33	Sem.	Sem.	30-Jun-19	R	100.00	4180.000	14-Mar-19	Fija=8.28	2.52	11.64	142.72	71.64	16.12	14.28%	5.56	7.98
DISC USD Ley Arg. - USD	DIA0D	31-Dic-33	Sem.	Sem.	30-Jun-19	R	100.00	102.250	14-Mar-19	Fija=8.28	2.52	11.64	142.72	71.64	18.82	14.28%	5.56	7.98
DISC USD Ley N.Y. - ARS	DIY0	31-Dic-33	Sem.	Sem.	30-Jun-19	R	100.00	4775.000	13-Mar-19	Fija=8.28	2.52	10.16	142.72	81.84	-	11.83%	5.92	7.98
DISC USD Ley N.Y. - USD	DIY0D	31-Dic-33	Sem.	Sem.	30-Jun-19	R	100.00	115.000	14-Mar-19	Fija=8.28	2.52	10.32	142.72	80.58	-	12.10%	5.88	7.98
IV. Unidades Vinculadas al Producto (U.V.P.)																		
U.V.P. en USD Ley N.Y.	TVY0	15-Dic-35	-	-	-	-	-	185.000	13-Mar-19	-	-	-	-	-	-	-	-	-
BONOS CANCELACION DE DEUDA EN CESACION DE PAGOS - LEY 27249 (31/3/16)																		
Emitados en dólares bajo ley NY (c)																		
Rep. Arg. 2019 - ARS	AA19	22-Abr-19	Al Vto.	Sem.	22-Abr-19	A+R	100.00	4118.500	01-Mar-19	Fija=6.25	2.53	6.36	102.53	98.26	-	27.56%	0.08	0.09
Rep. Arg. 2019 - USD	AA19D	22-Abr-19	Al Vto.	Sem.	22-Abr-19	A+R	100.00	102.750	08-Mar-19	Fija=6.25	2.53	6.24	102.53	100.21	-	3.87%	0.09	0.09
Rep. Arg. 2021 - ARS	AA21	22-Abr-21	Al Vto.	Sem.	22-Abr-19	R	100.00	3850.000	21-Feb-19	Fija=6.875	2.79	7.52	102.79	91.62	-	11.93%	1.82	1.92
Rep. Arg. 2021 - USD	AA21D	22-Abr-21	Al Vto.	Sem.	22-Abr-19	R	100.00	90.800	27-Dic-18	Fija=6.875	2.79	7.81	102.79	88.34	-	14.07%	1.79	1.92
Rep. Arg. 2026 - ARS	AA26	22-Abr-26	Al Vto.	Sem.	22-Abr-19	R	100.00	3600.000	13-Mar-19	Fija=7.5	3.04	8.82	103.04	85.46	-	10.81%	5.03	5.83
Rep. Arg. 2026 - USD	AA26D	22-Abr-26	Al Vto.	Sem.	22-Abr-19	R	100.00	88.400	01-Mar-19	Fija=7.5	3.04	8.79	103.04	85.79	-	10.73%	5.03	5.83
Rep. Arg. 2046 - ARS	AA46	22-Abr-46	Al Vto.	Sem.	22-Abr-19	R	100.00	2900.000	19-Dic-18	Fija=7.625	3.09	11.24	103.09	68.81	-	11.83%	8.31	17.95
Rep. Arg. 2046 - USD	AA46D	22-Abr-46	Al Vto.	Sem.	22-Abr-19	R	100.00	82.100	14-Mar-19	Fija=7.625	3.09	9.65	103.09	79.64	-	10.09%	9.38	17.95

Divisas	Dólar Bancos	
		\$40.8400

Notas Aclaratorias:

(*) Los indicadores de los títulos emitidos en dólares se calculan en esa misma divisa convirtiendo su cotización en \$ por el dólar bancos vendedor (Fuente: Thomson Reuters)

(**) En el caso de títulos ajustables por CER el cálculo de indicadores considera el coeficiente aplicable de acuerdo a las condiciones de emisión.

(a) Los precios corresponden al precio de cierre en PPT (Prioridad Precio-Tiempo) e incluyen los intereses corridos ('precio sucio') (b) El cálculo de volatilidad se realiza siempre que la especie cotice más de 75% de las últimas 40 ruedas de PPT.

(c) Bonos con denominación mínima de u\$s 150.000 y múltiplos enteros de u\$s 1.000.

ANÁLISIS DE TÍTULOS PÚBLICOS NACIONALES (*)

14-Mar-19

bono	Código (S.I.B)	vencimiento	amortización	Cupón de Renta	Próximo Vencimiento	VR (en %)	Cotización c/100 v.n. en Pesos (a)	Fecha última cotización	cupón corriente			Valor Técnico c/100 v.n.	Paridad (en %)	Volatilidad 40 r. (b) (en %)	TIR Anual	dm	PPV (en años)	
									Renta Anual (en %)	Intereses Corridos c/100 v.n.	Yield Anual (en %)							
BONTE, BOGAR Y BONOS DE CONSOLIDACIÓN																		
I. Títulos emitidos en Pesos a tasa fija																		
BONTE Nov. - 2020	TN20	21-Nov-20	Al Vto.	Sem.	21-May-19	R	100.00	100.000	18-Feb-19	Fija=26	8.45	28.40	108.45	92.21	-	35.27%	1.14	1.42
BONTE Oct - 2021	TO21	4-Oct-21	Al Vto.	Sem.	3-Abr-19	R	100.00	92.000	6-Mar-19	Fija=18.2	8.34	21.76	108.34	84.92	-	29.29%	1.68	2.10
BONTE Oct - 2023	TO23	17-Oct-23	Al Vto.	Sem.	17-Abr-19	R	100.00	92.000	20-Feb-19	Fija=16	6.71	18.76	106.71	86.21	-	22.22%	2.77	3.58
BONTE Oct - 2026	TO26	18-Oct-26	Al Vto.	Sem.	17-Abr-19	R	100.00	85.000	5-Feb-19	Fija=15.5	6.50	19.75	106.50	79.81	-	22.42%	3.61	5.51
II. Títulos emitidos en Pesos a Tasa Variable																		
BONTE 2020	TJ20	22-Jun-20	Al Vto.	Trim.	21-Mar-19	R	100.00	124.300	14-Mar-19	Var.=64.222	12.92	48.68	112.92	110.07	7.07	60.35%	0.76	0.97
Bocon Cons. 8º - BADLAR	PR15	4-Oct-22	14 - Trim.	Trim.	4-Abr-19	R	100.00	177.550	14-Mar-19	Var.=49.15	17.49	53.88	192.96	92.01	7.75	55.62%	1.08	1.69
III. Títulos en Pesos y ajustables por el CER (**)																		
BONCER 2020	TC20	28-Abr-20	Al Vto.	Sem.	28-Abr-19	R	100.00	186.900	14-Mar-19	Fija=2.25	1.74	2.42	200.63	93.16	10.15	10.61%	1.02	1.09
BOGAR 2020	NO20	4-Oct-20	156 Mens.	Mens.	4-Abr-19	A	18.77	235.000	14-Mar-19	Fija=2	0.19	2.14	251.67	93.38	-	11.67%	0.77	0.81
BONCER 2021	TC21	22-Jul-21	Al Vto.	Sem.	22-Jul-19	R	100.00	186.000	14-Mar-19	Fija=2.5	0.82	2.86	212.51	87.53	7.98	9.40%	2.18	2.29
BONCER 2023	TC23	6-Mar-23	Al Vto.	Sem.	6-Sep-19	R	100.00	129.000	11-Mar-19	Fija=4	0.20	4.63	149.37	86.36	-	8.70%	3.52	3.73
Bocon Cons. 6º 2%	PR13	15-Mar-24	120 Mens.	Mens.	15-Mar-19	A+R	50.20	461.500	14-Mar-19	Fija=2	0.09	2.36	544.90	84.69	14.10	10.04%	2.29	2.51
BONCER 2025 4%	TC25P	27-Abr-25	Al Vto.	Sem.	27-Abr-19	R	100.00	110.000	28-Feb-19	Fija=4	2.25	5.34	145.99	75.35	-	10.03%	4.99	5.49
IV. Títulos en Pesos Cláusula Gatillo (***)																		
BONAR 2020 Cláusula Gatillo	A2M2	6-Mar-20	Al Vto.	Al Vto.	6-Mar-20	A+R	100.00	148.750	14-Mar-19	21	1.07	21.84	154.63	96.19	7.31	25.78%	0.77	0.97
BONAR, BONAC Y BONAD																		
I. Títulos emitidos en Dólares (Ley Argentina)																		
BONAR 2020 - ARS	A020	8-Oct-20	Al Vto.	Sem.	8-Abr-19	R	100.00	4040.000	14-Mar-19	Fija=8	3.56	8.40	103.56	95.43	15.04	11.67%	1.36	1.45
BONAR 2020 - USD	A020D	8-Oct-20	Al Vto.	Sem.	8-Abr-19	R	100.00	98.900	14-Mar-19	Fija=8	3.56	8.39	103.56	95.50	6.02	11.61%	1.36	1.45
BONAR 2024 - ARS	AY24	7-May-24	6 Anual	Sem.	7-May-19	A+R	100.00	3915.000	14-Mar-19	Fija=8.75	3.18	9.45	103.18	92.81	12.22	12.68%	2.02	2.44
BONAR 2024 - USD	AY24D	7-May-24	6 Anual	Sem.	7-May-19	A+R	100.00	95.750	14-Mar-19	Fija=8.75	3.18	9.45	103.18	92.80	12.23	12.69%	2.02	2.44
BONAR 2025 - ARS	AA25	18-Abr-25	3 Anual	Sem.	18-Abr-19	R	100.00	3096.000	14-Mar-19	Fija=5.75	2.40	7.84	102.40	73.96	18.89	13.55%	3.92	4.51
BONAR 2025 - USD	AA25D	18-Abr-25	3 Anual	Sem.	18-Abr-19	R	100.00	75.400	14-Mar-19	Fija=5.75	2.40	7.88	102.40	73.64	24.81	13.67%	3.91	4.51
BONAR 2037 - ARS	AA37	18-Abr-37	3 Anual	Sem.	18-Abr-19	R	100.00	3055.000	14-Mar-19	Fija=7.625	3.18	10.66	103.18	72.43	14.98	11.77%	7.69	12.24
BONAR 2037 - USD	AA37D	18-Abr-37	3 Anual	Sem.	18-Abr-19	R	100.00	74.550	14-Mar-19	Fija=7.625	3.18	10.68	103.18	72.25	17.24	11.80%	7.68	12.24
II. Títulos emitidos en Dólares (Ley Extranjera)																		
Rep. Arg. 2022 - ARS (d)	A2E2	26-Ene-22	Al Vto.	Sem.	26-Jul-19	R	100.00	3640.000	14-Mar-19	Fija=5.625	0.78	6.37	100.78	88.35	14.06	10.74%	2.51	2.68
Rep. Arg. 2022 - USD	A2E2D	26-Ene-22	Al Vto.	Sem.	26-Jul-19	R	100.00	88.000	14-Mar-19	Fija=5.625	0.78	6.45	100.78	87.32	14.38	11.23%	2.50	2.68
Rep. Arg. 2023 - ARS (d)	A2E3	11-Ene-23	Al Vto.	Sem.	11-Jul-19	R	100.00	3105.000	1-Mar-19	Fija=4.625	0.86	6.16	100.86	75.31	-	13.53%	3.24	3.54
Rep. Arg. 2023 - USD	A2E3D	11-Ene-23	Al Vto.	Sem.	11-Jul-19	R	100.00	82.850	7-Mar-19	Fija=4.625	0.86	5.64	100.86	82.14	-	10.72%	3.30	3.54
Rep. Arg. 2027 - ARS (d)	A2E7	26-Ene-27	Al Vto.	Sem.	26-Jul-19	R	100.00	3365.000	14-Mar-19	Fija=6.875	0.95	8.45	100.95	81.54	18.92	10.67%	5.62	6.53
Rep. Arg. 2027 - USD	A2E7D	26-Ene-27	Al Vto.	Sem.	26-Jul-19	R	100.00	82.500	14-Mar-19	Fija=6.875	0.95	8.43	100.95	81.72	18.92	10.62%	5.63	6.53
Rep. Arg. 2028 - ARS (d)	A2E8	11-Ene-28	Al Vto.	Sem.	11-Jul-19	R	100.00	3215.000	12-Mar-19	Fija=5.875	1.09	7.58	101.09	77.79	-	9.94%	6.31	7.34
Rep. Arg. 2028 - USD	A2E8D	11-Ene-28	Al Vto.	Sem.	11-Jul-19	R	100.00	77.000	11-Mar-19	Fija=5.875	1.09	7.74	101.09	76.17	-	10.30%	6.28	7.34
Rep. Arg. 2048 - ARS (d)	AE48	11-Ene-48	Al Vto.	Sem.	11-Jul-19	R	100.00	2918.000	12-Feb-19	Fija=6.875	1.28	9.81	101.28	70.48	-	10.31%	9.66	19.33
Rep. Arg. 2048 - USD	AE48D	11-Ene-48	Al Vto.	Sem.	11-Jul-19	R	100.00	79.450	5-Feb-19	Fija=6.875	1.28	8.79	101.28	78.45	-	9.20%	10.48	19.33
Rep. Arg. 2117 - ARS	AC17	28-Jun-17	Al Vto.	Sem.	28-Jun-19	R	100.00	3110.000	14-Mar-19	Fija=7.125	1.58	9.56	101.58	74.89	19.08	9.78%	10.26	55.39
Rep. Arg. 2117 - USD	AC17D	28-Jun-17	Al Vto.	Sem.	28-Jun-19	R	100.00	76.400	14-Mar-19	Fija=7.125	1.58	9.52	101.58	75.21	18.44	9.74%	10.30	55.39
III. Títulos en Moneda Dual																		
Bono Dual 2019 - ARS	A2J9	21-Jun-19	Al Vto.	Al Vto.	21-Jun-19	A+R	100.00	4170.000	14-Mar-19	4.5	136.77	22.76	4234.77	98.47	17.66	10.76%	0.23	0.26
Bono Dual 2019 - USD	A2J9D	21-Jun-19	Al Vto.	Al Vto.	21-Jun-19	A+R	100.00	101.900	14-Mar-19	4.5	3.34	4.57	103.34	98.61	2.29	10.16%	0.23	0.25
Bono Dual 2020 - ARS	AF20	13-Feb-20	Al Vto.	Al Vto.	13-Feb-20	A+R	100.00	3990.000	14-Mar-19	4.5	125.50	22.93	4223.50	94.47	-	11.07%	0.86	0.90
Bono Dual 2020 - USD	AF20D	13-Feb-20	Al Vto.	Al Vto.	13-Feb-20	A+R	100.00	96.750	14-Mar-19	4.5	3.06	4.80	103.06	93.88	6.78	11.85%	0.85	0.90
IV. Títulos emitidos en Pesos (c)																		
BONAR 2020 - BADLAR+325	AM20	1-Mar-20	Al Vto.	Trim.	3-Jun-19	R	100.00	102.000	14-Mar-19	Var.=43.05	2.00	43.05	102.00	100.00	10.02	51.34%	0.73	0.84
BONAR 2022 - BADLAR+200	AA22	3-Abr-22	Al Vto.	Trim.	3-Abr-19	R	100.00	108.750	14-Mar-19	Var.=44.392	9.00	44.50	109.00	99.77	-	50.31%	1.50	2.17
(f) Tasas de referencia (TNA %)	Tasa LIBOR de 180 días 2.6764%		Tasa LIBOR de 90 días 2.6109%		Tasa LIBOR de 30 días 2.4838%		TASA BADLAR 40.8125%		Divisas		Dólar Bancos		\$40.8400	\$40.8800				

Notas Aclaratorias:

(*) Los indicadores de los títulos emitidos en dólares se calculan en esa misma divisa convirtiendo su cotización en \$ por el dólar bancos vendedor (Fuente: Thomson Reuters)

(**) En el caso de títulos ajustables por CER el cálculo de indicadores considera el coeficiente aplicable de acuerdo a las condiciones de emisión.

(***) Monto a pagar al vencimiento: Mayor entre el valor capitalizado a tasa fija mensual y capital ajustado por CER. No se realiza proyección de CER. Se considera el último conocido. El valor de los indicadores de cada día se determina en base a esta comparación.

(a) Los precios corresponden al precio de cierre en PPT (Prioridad Precio-Tiempo) e incluyen los intereses corridos ('precio sucio')

ANÁLISIS DE TÍTULOS PÚBLICOS PROVINCIALES Y OTROS TÍTULOS DE DEUDA (*)

14-Mar-19

Bono	Código (S.I.B.)	Vencimiento	Amortización	Cupón de Renta	Próximo Vencimiento	VR (en %)	Cotización c/100 v.n. en Pesos	Fecha última cotización	Cupón Corriente			Valor Técnico c/ 100 v.n.	Paridad (en %)	Volatilidad 40 r. (b) (en %)	TIR Anual	DM	PPV (en años)	
									Renta Anual (en %)	Intereses Corridos c/100 v.n.	Yield Anual (en %)							
BONOS DOMESTICOS (LEY ARGENTINA)																		
I. Títulos emitidos en pesos (c)																		
Mendoza Jun. 2021	PMJ21	9-Jun-21	Al Vto.	Trim.	9-Jun-19	R	100.00	95.000	13-Mar-19	Var.=44.543	1.10	47.44	101.10	93.97	-	59.58%	1.31	1.73
CABA 2022 - BADLAR+500	BDC22	23-Ene-22	Al Vto.	Trim.	23-Abr-19	R	100.00	99.500	12-Mar-19	Var.=45.613	6.75	49.18	106.75	93.21	-	60.99%	1.37	2.06
Bs. As. 2022 - BADLAR+383 (j)	PBY22	31-May-22	Al Vto.	Trim.	31-May-19	R	100.00	92.000	14-Mar-19	Var.=43.53	2.15	48.45	102.15	90.07	10.46	61.56%	1.51	2.32
CABA Mar. 2024	BDC24	29-Mar-24	Al Vto.	Trim.	29-Mar-19	R	100.00	96.750	13-Mar-19	Var.=45.562	9.61	52.29	109.61	88.27	-	61.89%	1.60	3.29
Bs. As. 2025 - BADLAR+375	PBA25	12-Abr-25	Al vto.	Trim.	12-Abr-19	R	100.00	96.000	14-Mar-19	Var.=45.328	8.07	51.55	108.07	88.83	10.29	61.58%	1.71	3.81
CABA Feb. 2028	BDC28	22-Feb-28	Al Vto.	Trim.	22-May-19	R	100.00	90.500	14-Mar-19	Var.=43.254	2.84	49.35	102.84	88.00	-	61.13%	1.86	5.44
II. Títulos emitidos en dólares																		
Córdoba Oct. 2026	CO26	27-Oct-26	32 - Trim.	Trim.	29-Abr-19	A+R	96.88	3310.000	14-Mar-19	Fija=7.125	0.96	8.63	97.83	82.76	16.59	14.05%	2.90	3.59
Córdoba Oct. 2026 - USD	CO26D	27-Oct-26	32 - Trim.	Trim.	29-Abr-19	A+R	96.88	80.000	14-Mar-19	Fija=7.125	0.96	8.73	97.83	81.77	13.74	14.52%	2.88	3.59
III. Títulos denominados en dólares y pagaderos en pesos (Dollar-Linked)																		
Chubut Oct. 2019 (i)	PUO19	21-Oct-19	16 - Trim.	Trim.	21-Abr-19	A+R	18.75	770.000	14-Mar-19	Fija=4	0.12	4.01	18.87	99.82	17.76	4.58%	0.34	0.34
Chubut Mar. 2021 (i)	PUM21	30-Mar-21	Trim.	Trim.	30-Mar-19	A+R	56.25	2270.000	14-Mar-19	Fija=4.5	0.55	4.60	56.80	97.76	21.09	6.96%	0.99	1.02
CABA May. 2019 (i,j)	BDC19	17-May-19	6 - Sem.	Sem.	17-May-19	A+R	16.65	710.000	11-Mar-19	Fija=3.98	0.22	3.86	16.87	102.96	-	12.91%	0.18	0.16
CABA Dic. 2019 (i,j)	BD2C9	20-Dic-19	6 - Sem.	Sem.	21-Jun-19	A+R	33.32	1227.000	20-Feb-19	Fija=1.95	0.16	2.18	33.48	89.65	-	26.82%	0.44	0.51
CABA Ene. 2020 (i,j)	BDC20	28-Ene-20	6 - Sem.	Sem.	29-Jul-19	A+R	33.32	1370.000	13-Mar-19	Fija=1.95	0.09	1.94	33.41	100.31	21.59	1.44%	0.62	0.61
Formosa Feb. 2022 (i)	FORM3	27-Feb-22	40 - trim.	Trim.	27-May-19	A+R	30.00	1026.622EX	19-Feb-19	Fija=5	0.09	0.00	30.09	83.47	-	18.97%	1.34	1.53
BONOS EXTERNOS (LEY EXTRANJERA)																		
I. Dólares																		
Bs. As. Feb. 2023	PBF23	15-Feb-23	3 Anual	Sem.	15-Ago-19	R	100.00	3440.000	14-Mar-19	Fija=6.5	0.60	7.78	100.60	83.65	-	14.03%	2.47	2.73
Bs. As. Feb. 2023 - USD	PF23D	15-Feb-23	3 Anual	Sem.	15-Ago-19	R	100.00	83.000	14-Mar-19	Fija=6.5	0.60	7.89	100.60	82.51	-	14.63%	2.46	2.73
Bs. As. Mar. 2024 (f)	PBM24	16-Mar-24	3 - Anual	Sem.	16-Sep-19	R	100.00	3570.025EX	14-Mar-19	Fija=9.125	0.08	10.46	100.08	87.26	-	13.82%	3.13	3.55
Bs. As. Abr. 2028 (e,g)	BP28	18-Abr-28	Anual	Sem.	18-Abr-19	R	100.00	3602.425EX	2-Oct-18	Fija=9.625	4.01	11.44	104.01	84.72	-	13.24%	4.97	6.30
Bs. As. PAR May. 2020 (g)	BPMD	1-May-20	6 - Sem.	Sem.	1-May-19	A+R	50.00	2077.000	14-Mar-19	Fija=4	0.76	4.00	50.76	100.09	-	3.86%	0.60	0.61
Bs. As. PAR May. 2035 (g)	BPLD	15-May-35	30 - Sem.	Sem.	15-May-19	R	100.00	2542.000	14-Mar-19	Fija=4	1.37	6.58	101.37	61.34	25.07	12.10%	5.55	8.01
II. Euros																		
Bs. As. PAR May. 2035 (g)	BPLE	15-May-35	30 - Sem.	Sem.	15-May-19	R	100.00	2800.000	11-Mar-19	Fija=4	1.37	6.74	101.37	59.88	-	12.56%	5.48	8.01

Notas Aclaratorias:

(*) Los indicadores de los títulos emitidos en dólares se calculan en esa misma divisa convirtiendo su cotización en \$ por el dólar banco vendedor (Fuente: Thomson Reuters) (**) En el caso de ajustables por CER y por CVS, el cálculo de indicadores considera el coeficiente aplicable de acuerdo a las condiciones de emisión.

(a) Los precios corresponden al precio de cierre en PPT(Prioridad Precio-Tiempo) e incluyen los intereses corridos ('precio sucio') (b) El cálculo de volatilidades se realiza siempre que la especie cotice más de 75% de las últimas 40 ruedas en PPT.

(c) La tasa utilizada para estimar los flujos futuros surge del promedio de tasas correspondiente al período actual.(e) El título tiene una denominación mínima de u\$s100.000 y múltiplos enteros de u\$s1.000.

(f) El título tiene una denominación mínima de u\$s150.000 y múltiplos enteros de u\$s1.000. (g) Fecha de registro o 'record date': estarán legitimados para el cobro aquellos tenedores registrados con una antelación de 15 días corridos respecto a cada fecha de pago.

(h) El título tiene una denominación mínima de u\$s10.000 y múltiplos enteros de u\$s1.000.(i) Los servicios de renta y amortización se pagan en pesos al tipo de cambio de referencia del bono, según prospecto de emisión (j) El título tiene una denominación mínima de u\$s1.000 y múltiplos enteros de u\$s1.000.

ANÁLISIS DE OBLIGACIONES NEGOCIABLES (*)

14-Mar-19

Emisor	Código (S.I.B.)	Vencimiento	Amortización	Cupón de Renta	Próximo Vencimiento.	VR (en %)	Cotización c/100 v.r. en Pesos (a)	Fecha última cotización	Cupón Corriente			Valor Técnico c/100 v.n.	Paridad (en %)	TIR anual	DM	PPV (en años)	
									Renta Anual (en %)	Intereses Corridos c/100 v.n.	Yield Anual (en %)						
Obligaciones Negociables denominadas y pagaderas en dólares Ley Extranjera																	
1. Actividades Inmobiliarias																	
IRSA Clase II 2020 (b,g)	OIRY7	20-Jul-20	Al vto.	Sem.	20-Jul-19	R	100.00	959.266EX	20-Feb-19	Fija=11.5	1.85	53.21	101.85	23.04	229.19%	0.60	1.31
3. Energía Eléctrica																	
EDENOR Clase IX 2022 (b)	ODNY9	25-Oct-22	Al vto.	Sem.	25-Abr-19	R	100.00	3584.000	30-Oct-18	Fija=9.75	3.87	11.64	103.87	84.40	16.40%	2.72	3.11
4. Petróleo y Gas																	
PAE Clase I 2021 (b)	OPNY1	7-May-21	3 - Anual	Sem.	7-May-19	A+R	100.00	3718.000	9-Nov-18	Fija=7.875	2.87	8.94	102.87	88.42	21.84%	0.88	1.11
YPF Clase XXVIII 2024	YPCUO	4-Abr-24	3 Anual	Sem.	4-Abr-19	R	100.00	4237.000	14-Mar-19	Var.=8.75	3.99	8.78	103.99	99.67	9.03%	3.31	3.58
YPF Clase XXXIX 2025	YCA6O	28-Jul-25	Al Vto.	Sem.	29-Jul-19	R	100.00	3340.370EX	24-Ene-19	Fija=8.5	1.18	10.55	101.18	80.76	13.51%	4.50	5.22
Obligaciones Negociables denominadas en dólares y pagaderas en pesos Ley Argentina																	
2. Petróleo y Gas																	
YPF Clase XXII 2020	YPCNO	29-Jul-20	7 - Anual	Trim.	29-Abr-19	R	28.57	807.708EX	25-Ene-19	Fija=3.5	0.13	5.10	28.70	68.84	66.11%	0.63	0.86
													Divisas	Dolar Bancos			
														\$40.8400	\$40.8800		

Notas Aclaratorias:

(*) Los indicadores de los títulos emitidos en dólares se calculan en esa misma divisa convirtiendo su cotización en \$ por el dólar bancos vendedor (Fuente: Thomson Reuters)

(a) Los precios corresponden al precio de cierre en PPT(Prioridad Precio-Tiempo) e incluyen los intereses corridos (precio sucio)

(b) El título tiene una denominación mínima de u\$s 2.000 y múltiplos enteros de u\$s1.000

(c) El título tiene una denominación mínima de u\$s 150.000 y múltiplos enteros de u\$s1.000 - (d) El título tiene una denominación mínima de u\$s 35.000 y múltiplos enteros de u\$s 2.000

(f) El título tiene una denominación mínima de u\$s 500.000 y múltiplos enteros de u\$s 500.000.

(g) Fecha de registro o 'record date': estarán legitimados para el cobro aquellos tenedores registrados con una antelación de 15 días corridos respecto de cada fecha de pago. (h) Denominación mínima de u\$s 10.000 y múltiplos enteros de u\$s 1.000.

Indice de Bonos (Medido en Pesos)

14-Mar-19

Indice de Bonos IAMC (Base 1/1/95=100)

	Valor al 14-Mar-19	Variación Diaria al 13-Mar-19	Variación Semanal al 08-Mar-19	Variación Mensual al 28-Feb-19	Variación anual al 28-Dic-18	Ponderación*
Subíndice de Bonos Cortos emitidos en pesos	11,162.186	0.57%	1.29%	0.15%	10.93%	16.27%
Subíndice de Bonos Cortos emitidos en dólares	7,802.342	0.06%	-0.33%	2.46%	9.71%	53.48%
Subíndice de Bonos Largos emitidos en pesos	20,272.866	2.09%	2.85%	-1.02%	11.49%	4.61%
Subíndice de Bonos Largos emitidos en dólares	17,396.112	-0.05%	-0.69%	-1.82%	11.80%	25.63%
Indice de Bonos General	17,117.293	0.21%	-0.01%	0.84%	10.49%	100.00%

(*)Composicion Índices: Subíndice de Bonos Cortos emitidos en pesos (PR15, TC21, AA22, TJ20, S29M9, S30S9, S30A9, S31Y9), Subíndice de Bonos Cortos emitidos en dólares (AY24, AO20, AA19, A2E2, U12A9, U26A9, A2J9, U26L9, U10Y9), Subíndice de Bonos Largos emitidos en pesos (DICP), Subíndice de Bonos Largos emitidos en dólares (DICY, DICA, AA37, AC17).

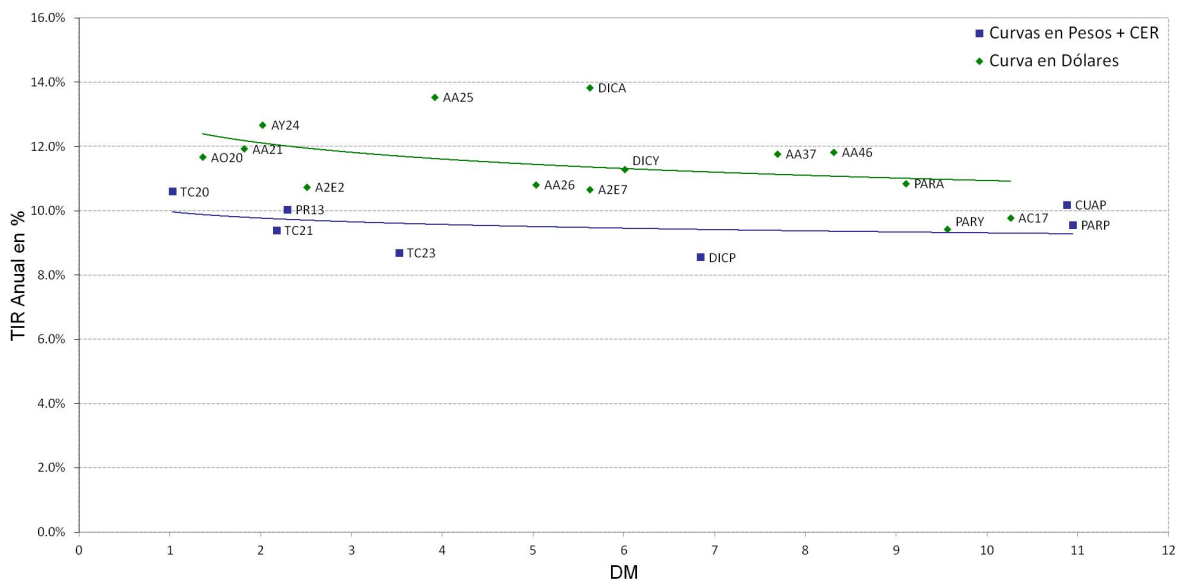
Indice de Bonos (Medido en Dólares)

14-Mar-19

Indice de Bonos IAMC (Base 1/1/95=100)

	Valor al 14-Mar-19	Variación Diaria al 13-Mar-19	Variación Semanal al 08-Mar-19	Variación Mensual al 28-Feb-19	Variación Anual al 28-Dic-18	Ponderación*
Subíndice de Bonos Cortos emitidos en pesos	817.469	1.85%	2.33%	-3.77%	2.57%	16.27%
Subíndice de Bonos Cortos emitidos en dólares	205.551	1.34%	0.69%	-1.55%	1.44%	53.48%
Subíndice de Bonos Largos emitidos en pesos	1,065.840	3.39%	3.90%	-4.89%	3.09%	4.61%
Subíndice de Bonos Largos emitidos en dólares	426.889	1.22%	0.33%	-5.66%	3.38%	25.63%
Indice de Bonos General	419.736	1.49%	1.01%	-3.11%	2.17%	100.00%

(*)Composicion Índices: Subíndice de Bonos Cortos emitidos en pesos (PR15, TC21, AA22, TJ20, S29M9, S30S9, S30A9, S31Y9), Subíndice de Bonos Cortos emitidos en dólares (AY24, AO20, AA19, A2E2, U12A9, U26A9, A2J9, U26L9, U10Y9), Subíndice de Bonos Largos emitidos en pesos (DICP), Subíndice de Bonos Largos emitidos en dólares (DICY, DICA, AA37, AC17).

Curvas de Rendimientos
Curva en Pesos + CER y en Dólares


Anexo A													Análisis de opciones		14/03/2019	
Serie	Negociación							Teóricos(c/vol hist.)			Implícitos					
	Precio cierre de la prima	Variación	Mínimo	Máximo	Lotes	Volumen (\$)	Últ. precio prima/cot. subyac.	Prima teórica	Delta	Efecto Palanca	Volat. Implícit	Delta				
Opciones de Compra																
Vencimiento Abril - 17/04/2019 - 34 días - Tasa Promedio de Caución a 30 días 43.32%																
ALUA Cotización Subyacente: 17.950 Volatilidad Histórica del subyacente 40 ruedas: 32.65%																
ALUC4.77AB	13.500	-0.74%	13.500	13.500	340	459,000	75.21%	13.371	1.000	1.34%		0.982				
ALUC18.9AB	0.650	8.33%	0.650	0.750	26	1,820	3.62%	0.630	0.478	13.61%	33.56%	0.479				
APBR Cotización Subyacente: 333.150 Volatilidad Histórica del subyacente 40 ruedas: 37.43%																
PBRC310.AB	37.000	-13.95%	35.000	46.000	64	258,201	11.11%	38.699	0.851	7.32%	29.31%	0.903				
PBRC320.AB	30.550	-10.62%	26.015	35.000	116	366,602	9.17%	31.181	0.777	8.31%	35.34%	0.789				
PBRC32949A	25.500	-3.77%	25.000	28.000	11	28,550	7.65%	24.818	0.695	9.33%	39.33%	0.688				
PBRC340.AB	19.000	-9.52%	17.500	20.000	182	338,805	5.70%	18.753	0.593	10.54%	38.06%	0.593				
PBRC350.AB	14.418	-14.41%	13.000	18.500	574	800,758	4.33%	13.978	0.494	11.77%	38.51%	0.495				
PBRC360.AB	10.900	-4.84%	8.500	10.900	132	122,892	3.27%	10.133	0.397	13.06%	39.38%	0.404				
PBRC370.AB	7.183	-9.26%	6.200	8.600	1,220	837,487	2.16%	7.154	0.309	14.39%	37.51%	0.309				
PBRC390.AB	3.600	-16.67%	3.200	3.600	45	15,400	1.08%	3.293	0.169	17.14%	38.60%	0.178				
PBRC400.AB	2.530	-18.39%	2.250	3.000	261	67,742	0.76%	2.149	0.120	18.55%	39.23%	0.132				
CEPU Cotización Subyacente: 39.150 Volatilidad Histórica del subyacente 40 ruedas: 34.76%																
CEPC38.0AB	3.500	337.50%	3.500	3.700	50	17,705	8.94%	3.288	0.763	9.08%	40.31%	0.737				
CEPC40.0AB	2.697	2.59%	2.400	3.000	21	5,308	6.89%	2.055	0.593	11.30%	48.45%	0.581				
CEPC42.0AB	1.650	9.63%	1.505	1.650	15	2,330	4.21%	1.172	0.412	13.77%	44.88%	0.443				
CEPC44.0AB	0.501	-28.43%	0.501	0.501	60	3,006	1.28%	0.610	0.256	16.42%	31.89%	0.234				
COME Cotización Subyacente: 3.320 Volatilidad Histórica del subyacente 40 ruedas: 30.92%																
COMC3.00AB	0.476	8.18%	0.470	0.499	3,150	155,080	14.34%	0.449	0.939	6.94%	45.91%	0.860				
COMC3.30AB	0.250	-3.85%	0.230	0.260	2,617	62,450	7.53%	0.214	0.706	10.96%	40.94%	0.669				
COMC3.45AB	0.163	-14.21%	0.160	0.190	2,455	41,346	4.91%	0.130	0.529	13.53%	39.08%	0.532				
COMC3.60AB	0.113	2.73%	0.108	0.137	5,978	72,895	3.40%	0.072	0.354	16.39%	41.56%	0.401				
COMC3.75AB	0.066	-5.71%	0.065	0.070	3,450	23,700	1.99%	0.036	0.211	19.42%	40.27%	0.277				
COMC3.90AB	0.040	2.56%	0.040	0.045	10,056	40,724	1.20%	0.016	0.112	22.59%	40.86%	0.186				
COMC4.05AB	0.025	-16.67%	0.025	0.025	10,300	25,750	0.75%	0.007	0.053	25.86%	42.11%	0.124				
CREC Cotización Subyacente: 49.800 Volatilidad Histórica del subyacente 40 ruedas: 21.06%																
CREC52.0AB	0.600	0.00%	0.600	0.600	12	720	1.20%	1.231	0.499	20.18%	10.73%	0.479				
GGAL Cotización Subyacente: 111.350 Volatilidad Histórica del subyacente 40 ruedas: 45.30%																
GFGC90.0AB	25.034	-3.72%	25.034	25.750	45	113,857	22.48%	25.141	0.971	4.30%	39.32%	0.985				
GFGC100.AB	15.985	-16.20%	15.250	18.500	227	375,951	14.36%	16.413	0.872	5.92%	38.74%	0.904				
GFGC102.AB	13.701	-12.14%	13.701	16.000	10	14,859	12.30%	14.835	0.840	6.30%	27.91%	0.938				
GFGC105.AB	12.490	13.55%	12.000	12.500	120	147,573	11.22%	12.609	0.784	6.92%	44.11%	0.789				
GFGC108.AB	10.200	-20.25%	8.600	12.499	337	330,125	9.16%	10.573	0.720	7.58%	42.03%	0.732				
GFGC111.AB	7.922	-23.33%	6.900	10.400	2,902	2,232,956	7.11%	8.745	0.650	8.28%	38.76%	0.666				
GFGC114.AB	6.069	-26.93%	5.305	8.200	3,235	2,039,422	5.45%	7.133	0.577	9.01%	37.35%	0.583				
GFGC117.AB	4.769	-29.89%	4.200	6.320	2,647	1,346,367	4.28%	5.739	0.503	9.76%	38.20%	0.494				
GFGC120.AB	3.618	-30.10%	2.720	5.200	21,963	8,464,681	3.25%	4.550	0.431	10.55%	38.34%	0.410				
GFGC123.AB	2.647	-30.74%	2.000	4.410	7,768	2,152,992	2.38%	3.560	0.363	11.34%	38.07%	0.329				
GFGC126.AB	1.841	-33.54%	1.560	2.840	6,119	1,268,743	1.65%	2.749	0.300	12.15%	37.39%	0.254				
GFGC129.AB	1.384	-33.87%	1.101	2.200	4,613	720,957	1.24%	2.094	0.244	12.98%	38.34%	0.200				
GFGC132.AB	1.105	-32.83%	0.900	1.600	4,409	553,678	0.99%	1.575	0.195	13.81%	40.04%	0.161				
GFGC135.AB	0.876	-29.70%	0.750	1.300	4,629	461,764	0.79%	1.170	0.154	14.64%	41.48%	0.130				
GFGC138.AB	0.793	-24.40%	0.663	1.100	2,724	217,746	0.71%	0.859	0.119	15.49%	44.33%	0.114				
GFGC141.AB	0.523	-35.67%	0.511	0.725	1,489	90,544	0.47%	0.623	0.091	16.34%	43.46%	0.082				
GFGC144.AB	0.503	-19.90%	0.470	0.800	4,352	245,918	0.45%	0.447	0.069	17.19%	46.51%	0.075				
GFGC147.AB	0.500	-9.09%	0.400	0.500	1,092	47,384	0.45%	0.317	0.051	18.05%	49.75%	0.070				
GFGC150.AB	0.251	-40.66%	0.251	0.420	1,162	40,805	0.23%	0.223	0.038	18.91%	46.27%	0.041				
GFGC153.AB	0.194	-51.50%	0.150	0.200	511	9,889	0.17%	0.155	0.028	19.76%	46.99%	0.033				
GFGC156.AB	0.201	-58.98%	0.150	0.400	466	18,435	0.18%	0.107	0.020	20.62%	49.93%	0.032				
GFGC162.AB	0.300	-57.14%	0.100	0.300	55	850	0.27%	0.049	0.010	22.34%	58.85%	0.040				
GFGC165.AB	0.210	-26.57%	0.175	0.259	4,714	101,855	0.19%	0.033	0.007	23.19%	57.90%	0.029				
PAMP Cotización Subyacente: 48.850 Volatilidad Histórica del subyacente 40 ruedas: 39.54%																
PAMC51.0AB	2.740	-18.28%	2.400	3.000	202	51,453	5.61%	2.318	0.517	10.90%	46.60%	0.523				
PAMC53.0AB	1.500	-34.78%	1.500	1.500	70	10,500	3.07%	1.536	0.392	12.47%	38.92%	0.390				
PAMC57.0AB	0.700	-14.22%	0.700	0.800	17	1,240	1.43%	0.593	0.191	15.77%	42.08%	0.208				
PAMC61.0AB	0.287	-4.33%	0.250	0.300	78	2,240	0.59%	0.194	0.076	19.22%	43.45%	0.098				
PAMC65.0AB	0.050	-37.50%	0.050	0.050	110	550	0.10%	0.055	0.025	22.75%	39.02%	0.024				
SUPV Cotización Subyacente: 59.950 Volatilidad Histórica del subyacente 40 ruedas: 51.68%																
SUPC61.0AB	4.000	-27.27%	4.000	6.000	269	139,266	6.67%	4.489	0.590	7.88%	44.85%	0.595				
SUPC64.0AB	2.700	-10.00%	2.700	3.500	37	11,070	4.50%	3.144	0.470	8.97%	45.62%	0.458				
SUPC73.0AB	1.201	-14.21%	1.201	1.201	1	120	2.00%	0.885	0.183	12.41%	57.82%	0.215				
SUPC79.0AB	0.600	-33.33%	0.600	0.600	9	540	1.00%	0.328	0.081	14.77%	60.13%	0.119				
TGNO4 Cotización Subyacente: 69.500 Volatilidad Histórica del subyacente 40 ruedas: 36.58%																

Anexo A

Análisis de opciones

14/03/2019

Serie	Negociación							Teóricos(c/vol hist.)			Implícitos	
	Precio cierre de la prima	Variación	Mínimo	Máximo	Lotes	Volumen (\$)	Últ. precio prima/cot. subyac.	Prima teórica	Delta	Efecto Palanca	Volat. Implícit	Delta
TGNC60.0AB	9.000	-30.77%	9.000	9.000	5	4.500	12.95%	12.044	0.958	5.53%	0.00%	1.000
TGSU2 Cotización Subyacente: 115.500 Volatilidad Histórica del subyacente 40 ruedas: 39.39%												
TGSC115.AB	9.000	-28.57%	9.000	9.000	10	9.000	7.79%	8.381	0.668	9.21%	44.16%	0.656
TS Cotización Subyacente: 568.500 Volatilidad Histórica del subyacente 40 ruedas: 32.94%												
TS.C544.AB	55.000	-13.87%	55.000	55.000	6	33.000	9.67%	52.489	0.813	8.81%	38.05%	0.784
TS.C564.AB	44.000	0.00%	44.000	44.000	2	8.800	7.74%	38.513	0.703	10.38%	41.81%	0.672
TXAR Cotización Subyacente: 14.850 Volatilidad Histórica del subyacente 40 ruedas: 32.66%												
TXAC13.75A	1.665	14.83%	1.665	2.000	120	22.566	11.21%	1.734	0.890	7.62%	21.53%	0.965
TXAC15.0AB	0.948	89.60%	0.600	0.950	2,698	224,423	6.38%	0.838	0.640	11.33%	39.04%	0.625
TXAC16.0AB	0.362	3.72%	0.325	0.399	574	20,384	2.44%	0.384	0.388	15.00%	31.41%	0.382
TXAC17.0AB	0.150	-23.08%	0.100	0.168	2,330	32,362	1.01%	0.146	0.187	19.03%	33.00%	0.190
TXAC18.0AB	0.077	28.33%	0.070	0.100	80	581	0.52%	0.046	0.072	23.30%	36.96%	0.101
VALO Cotización Subyacente: 6.780 Volatilidad Histórica del subyacente 40 ruedas: 43.22%												
GVAC6.00AB	0.950	-13.64%	0.950	1.255	40	4.563	14.01%	1.064	0.902	5.75%	0.00%	1.000
GVAC7.00AB	0.240	-20.00%	0.240	0.300	321	7,810	3.54%	0.389	0.553	9.65%	25.18%	0.561
GVAC7.20AB	0.200	-20.00%	0.200	0.200	50	1,000	2.95%	0.301	0.469	10.58%	31.05%	0.439
YPFD Cotización Subyacente: 571.500 Volatilidad Histórica del subyacente 40 ruedas: 45.86%												
YPPC580.AB	25.500	-17.74%	25.500	32.000	57	153,800	4.46%	39.605	0.601	8.67%	24.77%	0.649
YPPC660.AB	3.000	-14.29%	3.000	3.000	10	3,000	0.52%	11.475	0.254	12.67%	28.23%	0.126
Vencimiento Junio - 21/06/2019 - 99 días - Tasa Promedio de Caución a 30 días 43.32%												
CEPU Cotización Subyacente: 39.150 Volatilidad Histórica del subyacente 40 ruedas: 34.76%												
CEPC22.0JU	20.000	-9.09%	20.000	20.000	8	16,000	51.09%	19.621	1.000	2.00%	89.02%	0.958
COME Cotización Subyacente: 3.320 Volatilidad Histórica del subyacente 40 ruedas: 30.92%												
COMC3.00JU	0.800	-	0.800	0.800	300	24,000	24.10%	0.676	0.925	4.54%	62.16%	0.799
GGAL Cotización Subyacente: 111.350 Volatilidad Histórica del subyacente 40 ruedas: 45.30%												
GFGC111.JU	14.550	-19.17%	14.550	16.000	5	7,420	13.07%	17.608	0.737	4.66%	27.95%	0.818
GFGC120.JU	11.500	-28.13%	11.100	11.500	3	3,370	10.33%	12.890	0.620	5.36%	39.04%	0.625
GFGC165.JU	1.200	-38.46%	1.110	1.300	66	7,669	1.08%	1.861	0.150	8.99%	40.03%	0.115
Opciones de Venta												
Vencimiento Abril - 17/04/2019 - 34 días - Tasa Promedio de Caución a 30 días 43.32%												
APBR Cotización Subyacente: 333.150 Volatilidad Histórica del subyacente 40 ruedas: 37.43%												
PBRV300.AB	2.010	-4.29%	2.010	2.500	57	13,809	0.60%	1.738	-0.093	17.77%	38.98%	-0.101
PBRV320.AB	6.000	9.09%	5.505	6.500	73	43,805	1.80%	5.203	-0.223	14.26%	40.01%	-0.235
CEPU Cotización Subyacente: 39.150 Volatilidad Histórica del subyacente 40 ruedas: 34.76%												
CEPV38.0AB	0.800	-71.43%	0.800	0.800	20	1,600	2.04%	0.614	-0.237	15.11%	39.63%	-0.261
GGAL Cotización Subyacente: 111.350 Volatilidad Histórica del subyacente 40 ruedas: 45.30%												
GFGV60.0AB	0.024	20.00%	0.023	0.024	442	1,031	0.02%	0.000	0.000	-	80.80%	-0.003
GFGV80.0AB	0.085	34.92%	0.060	0.100	1,020	7,280	0.08%	0.015	-0.003	23.10%	55.85%	-0.012
GFGV100.AB	1.663	14.69%	1.300	2.300	2,797	512,118	1.49%	1.054	-0.128	13.52%	53.11%	-0.161
GFGV108.AB	3.847	12.55%	3.000	4.900	983	377,584	3.45%	2.894	-0.280	10.77%	53.42%	-0.303
GFGV111.AB	4.913	8.55%	4.000	6.250	1,898	977,358	4.41%	3.945	-0.350	9.87%	52.89%	-0.362
GFGV114.AB	6.103	13.42%	4.500	7.900	1,518	916,488	5.48%	5.213	-0.423	9.03%	51.94%	-0.425
GFGV117.AB	7.700	14.93%	6.200	9.200	560	437,900	6.92%	6.699	-0.497	8.26%	52.63%	-0.489
GFGV120.AB	10.500	27.27%	8.000	12.000	826	887,123	9.43%	8.389	-0.569	7.55%	60.90%	-0.535
GFGV123.AB	12.900	29.00%	12.800	13.100	53	68,320	11.59%	10.279	-0.637	6.90%	65.21%	-0.576
GFGV126.AB	15.500	10.71%	15.500	15.500	5	7,750	13.92%	12.347	-0.700	6.31%	70.24%	-0.608
GFGV129.AB	16.000	2.56%	16.000	19.000	119	216,940	14.37%	14.573	-0.756	5.78%	57.79%	-0.695
GFGV132.AB	20.000	0.00%	20.000	20.000	1	2,000	17.96%	16.934	-0.805	5.29%	72.88%	-0.679
PAMP Cotización Subyacente: 48.850 Volatilidad Histórica del subyacente 40 ruedas: 39.54%												
PAMV55.0AB	6.100	38.64%	6.100	6.100	1	610	12.49%	4.921	-0.718	7.13%	61.23%	-0.625
TXAR Cotización Subyacente: 14.850 Volatilidad Histórica del subyacente 40 ruedas: 32.66%												
TXAV15.0AB	0.500	-33.33%	0.500	0.500	2	100	3.37%	0.387	-0.360	13.83%	39.23%	-0.376
VALO Cotización Subyacente: 6.780 Volatilidad Histórica del subyacente 40 ruedas: 43.22%												
GVAV7.00AB	0.281	0.36%	0.281	0.281	71	1,995	4.14%	0.328	-0.447	9.23%	37.53%	-0.446
YPFD Cotización Subyacente: 571.500 Volatilidad Histórica del subyacente 40 ruedas: 45.86%												
YPPV560.AB	10.000	25.00%	7.000	10.500	5	4,750	1.75%	17.065	-0.307	10.27%	34.03%	-0.262
YPPV580.AB	27.000	3.85%	26.000	27.000	25	67,000	4.72%	24.855	-0.399	9.17%	49.03%	-0.402
Vencimiento Junio - 21/06/2019 - 99 días - Tasa Promedio de Caución a 30 días 43.32%												
CEPU Cotización Subyacente: 39.150 Volatilidad Histórica del subyacente 40 ruedas: 34.76%												
CEPV38.0JU	2.900	-	2.900	2.900	20	5,800	7.41%	0.771	-0.182	9.24%	68.22%	-0.276
Vencimiento Agosto - 16/08/2019 - 155 días - Tasa Promedio de Caución a 30 días 43.32%												

Anexo A

Análisis de opciones

14/03/2019

Serie	Negociación							Teóricos(c/vol hist.)			Implícitos	
	Precio cierre de la prima	Variación	Mínimo	Máximo	Lotes	Volumen (\$)	Últ. precio prima/cot. subyac.	Prima teórica	Delta	Efecto Palanca	Volat. Implícit	Delta

GGAL Cotización Subyacente: 111.350 Volatilidad Histórica del subyacente 40 ruedas: 45.30%

GFGV120.AG	12.000	-7.69%	11.000	13.000	8	9,600	10.78%	7.437	-0.300	4.49%	63.00%	-0.317
------------	--------	--------	--------	--------	---	-------	--------	-------	--------	-------	--------	--------

Notas:

- 1 - Variación con respecto al cierre anterior.
 - 2 - Los indicadores se calculan utilizando el modelo de Black & Scholes.
 - 3 - Delta=variación cierre de la prima / variación cotización del subyacente
 - 4 - Efecto Palanca = variación porcentual cierre de la prima / variación porcentual cotización del subyacente
= Delta x (cotización del subyacente / cierre de la prima)
 - 5 - No se informan volatilidades implícitas >= 200% por considerarlas poco significativas para el análisis.
- El Glosario con la explicación detallada de cada uno de los indicadores está disponible en internet(<http://www.iamc.sba.com.ar/informes/glosarioOpciones.pdf>)

Anexo B
Posiciones Abiertas por Especie al 13/03/2019

Especie	Serie	Posiciones (nominales) - Open Interest -					
		cubiertas	opuestas	cruzadas	descubiertas	total	Variación c/ día anterior
Opciones de Compra							
AGRO	AGRC14.0AB	3,100	0	983	4,917	9,000	0
	AGRC15.0AB	0	0	0	800	800	0
	Total Call Abril	3,100	0	983	5,717	9,800	0
ALUA	ALUC12.9AB	0	0	0	3,100	3,100	0
	ALUC14.9AB	0	0	0	65,000	65,000	0
	ALUC15.9AB	176,400	0	0	60,000	236,400	0
	ALUC18.9AB	23,300	92,200	0	28,300	143,800	0
	ALUC19.9AB	38,600	9,000	0	19,900	67,500	0
	ALUC20.9AB	39,700	11,900	0	7,100	58,700	0
	ALUC4.77AB	1,463,400	0	0	375,200	1,838,600	155,700
	Total Call Abril	1,741,400	113,100	0	558,600	2,413,100	155,700
	ALUC12.9JU	100	0	0	900	1,000	0
	Total Call Junio	100	0	0	900	1,000	0
APBR	PBRC370.MA	500	0	0	0	500	0
	Total Call Marzo	500	0	0	0	500	0
	PBRC26949A	2,000	1,341	3,159	0	6,500	0
	PBRC300.AB	13,100	14,400	3,100	100	30,700	100
	PBRC310.AB	180,400	19,500	17,864	38,936	256,700	-1,200
	PBRC320.AB	198,400	21,146	4,178	35,576	259,300	-20,500
	PBRC32949A	67,300	25,512	18,077	29,311	140,200	-18,300
	PBRC340.AB	62,100	50,608	14,932	13,060	140,700	7,300
	PBRC350.AB	89,500	91,200	2,300	47,400	230,400	64,400
	PBRC360.AB	36,400	29,700	0	19,600	85,700	4,700
	PBRC370.AB	353,100	162,993	26,546	514,561	1,057,200	67,200
	PBRC390.AB	19,500	24,992	1,908	28,600	75,000	4,100
	PBRC400.AB	53,000	46,000	2,632	114,068	215,700	12,700
	Total Call Abril	1,074,800	487,392	94,696	841,212	2,498,100	120,500
	PBRC340.JU	1,300	0	0	0	1,300	0
	PBRC360.JU	2,300	400	4,500	0	7,200	0
	PBRC400.JU	0	0	1,000	800	1,800	800
	Total Call Junio	3,600	400	5,500	800	10,300	800
AUSO	AUSC110.JU	1,300	0	0	1,000	2,300	0
	Total Call Junio	1,300	0	0	1,000	2,300	0
AY24D	U24C100.MA	41,000	0	0	25,000	66,000	0
	U24C102.MA	0	0	0	50,000	50,000	0
	Total Call Marzo	41,000	0	0	75,000	116,000	0
BHIP	BHIC13.5AB	400	0	0	1,000	1,400	0
	Total Call Abril	400	0	0	1,000	1,400	0
BMA	BMAC200.AB	1,000	0	900	2,200	4,100	0
	BMAC220.AB	8,200	0	700	1,000	9,900	0
	BMAC230.AB	900	238	162	200	1,500	0
	Total Call Abril	10,100	238	1,762	3,400	15,500	0
BOLT	BOLC4.34AB	50,300	0	0	0	50,300	0
	BOLC5.04AB	450,300	0	0	0	450,300	0
	Total Call Abril	500,600	0	0	0	500,600	0
BYMA	BYMC340.AB	500	0	0	1,500	2,000	500
	BYMC360.AB	0	0	0	4,000	4,000	0
	Total Call Abril	500	0	0	5,500	6,000	500
CECO2	CECC10.0AB	30,300	0	0	4,700	35,000	0
	CECC12.0AB	29,200	0	0	0	29,200	0
	CECC9.00AB	6,000	0	0	0	6,000	0
	Total Call Abril	65,500	0	0	4,700	70,200	0
	CECC10.0JU	10,400	0	0	0	10,400	0
	CECC9.00JU	10,700	0	0	0	10,700	0
	Total Call Junio	21,100	0	0	0	21,100	0
CEPU	CEPC33.0AB	2,000	1,000	0	200	3,200	0
	CEPC36.0AB	1,900	0	0	0	1,900	0
	CEPC38.0AB	33,500	10,500	500	17,800	62,300	0
	CEPC40.0AB	26,200	0	0	14,800	41,000	2,000
	CEPC42.0AB	98,400	3,000	3,549	22,651	127,600	400
	CEPC44.0AB	65,400	2,500	0	11,300	79,200	400
	CEPC46.0AB	17,100	11,800	0	1,100	30,000	3,000
	Total Call Abril	244,500	28,800	4,049	67,851	345,200	5,800
	CEPC22.0JU	2,400	0	0	3,000	5,400	0
	CEPC44.0JU	2,100	100	0	3,500	5,700	0
	Total Call Junio	4,500	100	0	6,500	11,100	0
COME	COMC3.00AB	1,400,000	115,946	178,054	331,600	2,025,600	-3,900
	COMC3.15AB	2,000	0	0	0	2,000	1,000
	COMC3.30AB	849,300	113,800	103,700	188,800	1,255,600	20,800
	COMC3.45AB	2,500,000	280,800	413,529	582,971	3,777,300	135,400
	COMC3.60AB	1,577,200	707,077	117,346	405,677	2,807,300	99,800
	COMC3.75AB	3,424,100	559,200	18,000	1,744,900	5,746,200	-78,200

Anexo B
Posiciones Abiertas por Especie al 13/03/2019

Especie	Serie	Posiciones (nominales) - Open Interest -					total	Variación c/ día anterior
		cubiertas	opuestas	cruzadas	descubiertas			
	COMC3.90AB	2,036,700	447,800	44,234	1,629,466	4,158,200	214,000	
	COMC4.05AB	1,984,000	583,900	168,894	953,906	3,690,700	15,000	
	COMC4.20AB	25,000	169,300	0	10,000	204,300	700	
	COMC4.50AB	211,900	45,600	0	4,000	261,500	0	
	Total Call Abril	14,010,200	3,023,423	1,043,757	5,851,320	23,928,700	404,600	
CRES	CREC38.0AB	100,000	0	0	100,000	200,000	0	
	CREC40.0AB	0	0	0	50,000	50,000	0	
	CREC45.0AB	183,800	0	0	0	183,800	0	
	CREC48.0AB	1,100	0	0	0	1,100	0	
	CREC52.0AB	19,000	0	0	5,500	24,500	0	
	Total Call Abril	303,900	0	0	155,500	459,400	0	
	CREC56.0JU	4,500	0	0	4,300	8,800	0	
	Total Call Junio	4,500	0	0	4,300	8,800	0	
CTIO	CTOC42.0AB	3,900	0	0	0	3,900	0	
	Total Call Abril	3,900	0	0	0	3,900	0	
CVH	CVHC250.AB	12,000	0	0	0	12,000	0	
	CVHC270.AB	400	0	0	0	400	0	
	CVHC310.AB	4,800	0	16	6,584	11,400	0	
	Total Call Abril	17,200	0	16	6,584	23,800	0	
EDN	EDNC50.0AB	14,500	0	0	0	14,500	0	
	EDNC56.0AB	5,000	0	0	1,700	6,700	0	
	Total Call Abril	19,500	0	0	1,700	21,200	0	
FRAN	FRAC144.AB	15,000	0	0	2,500	17,500	0	
	FRAC162.AB	4,000	0	0	3,300	7,300	0	
	Total Call Abril	19,000	0	0	5,800	24,800	0	
	FRAC162.JU	200	0	0	0	200	0	
	Total Call Junio	200	0	0	0	200	0	
GGAL	GFGC141.MA	100	0	0	6,300	6,400	0	
	Total Call Marzo	100	0	0	6,300	6,400	0	
	GFGC100.AB	56,400	31,600	7,000	23,300	118,300	1,600	
	GFGC102.AB	200	4,500	0	1,200	5,900	0	
	GFGC105.AB	100	0	0	0	100	0	
	GFGC108.AB	22,100	19,998	6,502	7,100	55,700	12,500	
	GFGC111.AB	174,000	117,500	41,078	222,822	555,400	23,700	
	GFGC114.AB	38,600	89,700	22,429	195,571	346,300	48,400	
	GFGC117.AB	47,600	235,211	0	181,689	464,500	56,100	
	GFGC120.AB	375,800	1,396,297	56,643	467,360	2,296,100	235,600	
	GFGC123.AB	652,600	594,200	2,867	137,033	1,386,700	226,300	
	GFGC126.AB	809,800	513,168	12,557	194,475	1,530,000	69,500	
	GFGC129.AB	1,107,700	461,869	358,105	488,826	2,416,500	337,400	
	GFGC132.AB	885,500	410,202	248,700	354,098	1,898,500	187,000	
	GFGC135.AB	778,700	447,800	32,952	666,848	1,926,300	80,100	
	GFGC138.AB	597,200	505,804	3,029	954,167	2,060,200	-27,800	
	GFGC141.AB	228,500	1,316,300	1,000	163,700	1,709,500	-1,900	
	GFGC144.AB	1,221,500	2,045,300	424,710	586,890	4,278,400	-69,600	
	GFGC147.AB	94,300	414,007	10,293	212,800	731,400	0	
	GFGC150.AB	326,600	527,998	109,162	653,140	1,616,900	-4,100	
	GFGC153.AB	48,500	431,900	7,248	342,852	830,500	6,300	
	GFGC156.AB	72,900	102,500	10,282	96,818	282,500	0	
	GFGC162.AB	4,000	33,600	0	42,600	80,200	0	
	GFGC165.AB	311,200	965,137	19,722	1,274,941	2,571,000	30,200	
	GFGC90.0AB	39,700	3,000	0	900	43,600	0	
	Total Call Abril	7,893,500	10,667,591	1,374,279	7,269,130	27,204,500	1,211,300	
	GFGC111.JU	300	0	0	200	500	0	
	GFGC120.JU	5,700	1,700	3,500	3,000	13,900	0	
	GFGC132.JU	1,300	500	0	200	2,000	0	
	GFGC150.JU	0	300	0	100	400	0	
	GFGC165.JU	14,900	29,000	900	1,200	46,000	200	
	GFGC80.0JU	2,200	0	0	0	2,200	0	
	Total Call Junio	24,400	31,500	4,400	4,700	65,000	200	
HARG	HARC68.0AB	3,100	0	0	1,000	4,100	0	
	Total Call Abril	3,100	0	0	1,000	4,100	0	
METR	METC25.0AB	14,700	0	0	2,800	17,500	0	
	METC33.0AB	100	0	0	0	100	0	
	Total Call Abril	14,800	0	0	2,800	17,600	0	
	METC25.0JU	11,500	0	0	0	11,500	0	
	METC33.0JU	300	0	0	0	300	0	
	Total Call Junio	11,800	0	0	0	11,800	0	
MIRG	MIRC330.AB	8,700	0	1,057	744	10,500	0	
	MIRC350.AB	0	0	0	1,600	1,600	0	
	Total Call Abril	8,700	0	1,057	2,344	12,100	0	
PAMP	PAMC51.0AB	211,300	200	0	3,500	215,000	300	
	PAMC53.0AB	158,100	400	2,800	28,900	190,200	25,200	
	PAMC55.0AB	8,600	0	0	2,000	10,600	2,000	
	PAMC57.0AB	169,200	3,231	2,964	36,405	211,800	2,300	

Anexo B
Posiciones Abiertas por Especie al 13/03/2019

Especie	Serie	Posiciones (nominales) - Open Interest -					total	Variación c/ día anterior
		cubiertas	opuestas	cruzadas	descubiertas			
	PAMC59.0AB	94,900	9,200	100	14,800	119,000	0	
	PAMC61.0AB	273,900	27,100	48,399	36,701	386,100	6,800	
	PAMC63.0AB	27,700	2,000	515	2,785	33,000	0	
	PAMC65.0AB	140,100	84,200	2,400	115,600	342,300	0	
	Total Call Abril	1,083,800	126,331	57,178	240,691	1,508,000	36,600	
	PAMC57.0JU	800	400	0	4,300	5,500	1,200	
	PAMC63.0JU	2,600	0	0	400	3,000	0	
	Total Call Junio	3,400	400	0	4,700	8,500	1,200	
PGR	PGRC12.0AB	8,600	0	0	5,000	13,600	0	
	PGRC13.0AB	29,700	0	0	0	29,700	0	
	PGRC14.0AB	6,200	0	0	0	6,200	0	
	Total Call Abril	44,500	0	0	5,000	49,500	0	
SAMI	SAMC100.AB	400	0	0	0	400	0	
	SAMC90.0AB	0	0	0	600	600	0	
	Total Call Abril	400	0	0	600	1,000	0	
SUPV	SUPC61.0AB	1,200	0	0	100	1,300	100	
	SUPC64.0AB	87,200	0	3,100	6,800	97,100	2,100	
	SUPC67.0AB	53,900	600	3,300	7,300	65,100	0	
	SUPC73.0AB	16,900	6,000	600	1,500	25,000	900	
	SUPC76.0AB	2,700	1,200	0	4,300	8,200	0	
	SUPC79.0AB	61,800	7,300	3,535	24,865	97,500	0	
	SUPC82.0AB	31,600	9,400	562	21,838	63,400	0	
	SUPC85.0AB	31,600	3,000	1,000	7,000	42,600	0	
	SUPC88.0AB	0	0	0	300	300	0	
	Total Call Abril	286,900	27,500	12,097	74,003	400,500	3,100	
	SUPC76.0JU	100	0	0	0	100	0	
	Total Call Junio	100	0	0	0	100	0	
TECO2	TECC105.AB	105,000	0	0	0	105,000	0	
	TECC125.AB	100	0	0	0	100	0	
	Total Call Abril	105,100	0	0	0	105,100	0	
TGNO4	TGNC50.0AB	5,200	0	0	3,500	8,700	1,700	
	TGNC60.0AB	5,800	0	0	1,700	7,500	0	
	Total Call Abril	11,000	0	0	5,200	16,200	1,700	
TGSU2	TGSC115.AB	15,900	400	0	6,900	23,200	0	
	TGSC125.AB	7,100	0	0	5,600	12,700	0	
	TGSC140.AB	1,000	0	0	200	1,200	0	
	TGSC86.0AB	7,500	0	17	15,283	22,800	0	
	Total Call Abril	31,500	400	17	27,983	59,900	0	
	TGSC115.JU	700	0	0	300	1,000	0	
	Total Call Junio	700	0	0	300	1,000	0	
TRAN	TRAC48.0AB	58,600	300	0	1,000	59,900	0	
	TRAC52.0AB	47,900	500	0	4,800	53,200	0	
	TRAC54.0AB	16,600	3,558	1,742	1,600	23,500	0	
	TRAC56.0AB	0	942	0	5,558	6,500	1,000	
	TRAC60.0AB	0	200	0	0	200	0	
	TRAC64.0AB	19,000	0	35,871	2,129	57,000	0	
	Total Call Abril	142,100	5,500	37,613	15,087	200,300	1,000	
TS	TS.C524.AB	1,000	0	0	400	1,400	0	
	TS.C544.AB	23,200	0	450	3,150	26,800	7,000	
	TS.C564.AB	400	0	0	0	400	300	
	Total Call Abril	24,600	0	450	3,550	28,600	7,300	
TXAR	TXAC12.75A	823,100	12,800	5,000	5,000	845,900	5,000	
	TXAC13.75A	353,700	23,600	12,500	3,500	393,300	9,000	
	TXAC15.0AB	200,600	0	114,100	12,900	327,600	200	
	TXAC16.0AB	833,000	52,400	44,729	829,571	1,759,700	0	
	TXAC17.0AB	625,700	78,300	0	501,100	1,205,100	0	
	TXAC18.0AB	355,300	18,000	0	82,700	456,000	10,000	
	Total Call Abril	3,191,400	185,100	176,329	1,434,771	4,987,600	24,200	
	TXAC16.0JU	0	1,800	0	2,700	4,500	0	
	TXAC17.0JU	7,000	0	0	6,100	13,100	0	
	Total Call Junio	7,000	1,800	0	8,800	17,600	0	
VALO	GVAC6.00AB	500,800	58,300	239,358	66,042	864,500	-2,200	
	GVAC6.60AB	122,000	137,300	78,100	40,000	377,400	0	
	GVAC7.00AB	2,955,500	129,100	495,832	333,368	3,913,800	11,800	
	GVAC7.20AB	472,500	147,381	160,519	196,900	977,300	0	
	GVAC7.40AB	27,300	40,134	0	42,366	109,800	0	
	GVAC8.00AB	521,200	148,500	0	241,400	911,100	20,500	
	Total Call Abril	4,599,300	660,715	973,809	920,076	7,153,900	30,100	
	GVAC5.80JU	12,300	0	0	0	12,300	0	
	GVAC7.00JU	25,000	0	0	0	25,000	0	
	GVAC8.00JU	16,000	0	0	0	16,000	0	
	Total Call Junio	53,300	0	0	0	53,300	0	
YPDF	YPCF660.MA	1,300	0	0	0	1,300	0	
	Total Call Marzo	1,300	0	0	0	1,300	0	

Anexo B
Posiciones Abiertas por Especie al 13/03/2019

Especie	Serie	Posiciones (nominales) - Open Interest -					total	Variación c/ día anterior
		cubiertas	opuestas	cruzadas	descubiertas			
	YPFC500.AB	400	0	0	0	400	0	
	YPFC520.AB	34,600	1,000	108	12,492	48,200	400	
	YPFC580.AB	24,700	300	0	5,500	30,500	4,600	
	YPFC620.AB	37,300	800	4,548	6,052	48,700	1,400	
	YPFC640.AB	10,600	0	400	500	11,500	0	
	YPFC660.AB	18,200	1,900	3,924	3,876	27,900	2,700	
	YPFC680.AB	1,300	100	0	0	1,400	0	
	Total Call Abril	127,100	4,100	8,980	28,420	168,600	9,100	
Total Opciones de Compra		35,761,300	15,364,390	3,796,972	17,652,839	72,575,500		
Opciones de Venta								
APBR	PBRV23949A	0	200	0	8,000	8,200	0	
	PBRV25949A	0	0	0	1,900	1,900	0	
	PBRV300.AB	0	30,800	0	61,500	92,300	6,100	
	PBRV320.AB	0	48,663	0	8,737	57,400	15,300	
	Total Put Abril	0	79,663	0	80,137	159,800	21,400	
	PBRV300.JU	0	0	0	200	200	0	
	Total Put Junio	0	0	0	200	200	0	
BMA	BMAV144.AB	0	0	0	2,200	2,200	0	
	BMAV168.AB	0	0	0	11,400	11,400	0	
	BMAV200.AB	0	200	0	12,100	12,300	0	
	BMAV210.AB	0	500	0	700	1,200	0	
	Total Put Abril	0	700	0	26,400	27,100	0	
CEPU	CEPV36.0AB	0	0	0	1,000	1,000	0	
	CEPV38.0AB	0	2,500	0	4,200	6,700	0	
	Total Put Abril	0	2,500	0	5,200	7,700	0	
COME	COMV3.00AB	0	20,000	0	0	20,000	0	
	COMV3.15AB	0	0	0	40,000	40,000	0	
	COMV3.30AB	0	16,400	0	349,900	366,300	0	
	COMV3.45AB	0	62,800	0	0	62,800	0	
	COMV3.60AB	0	44,100	0	11,200	55,300	0	
	Total Put Abril	0	143,300	0	401,100	544,400	0	
CRES	CREV45.0AB	0	0	0	7,000	7,000	0	
	CREV46.0AB	0	0	0	100	100	0	
	CREV48.0AB	0	0	0	0	0	0	
	Total Put Abril	0	0	0	7,100	7,100	0	
GGAL	GFGV100.AB	0	256,465	0	357,135	613,600	13,200	
	GFGV108.AB	0	140,200	0	120,500	260,700	45,000	
	GFGV111.AB	0	298,865	0	285,835	584,700	35,100	
	GFGV114.AB	0	263,200	0	199,900	463,100	42,900	
	GFGV117.AB	0	237,000	0	85,900	322,900	91,600	
	GFGV120.AB	0	88,800	0	523,900	612,700	-6,700	
	GFGV123.AB	0	34,500	0	108,500	143,000	2,500	
	GFGV126.AB	0	24,700	0	57,900	82,600	200	
	GFGV129.AB	0	202,800	0	229,300	432,100	34,200	
	GFGV132.AB	0	28,900	0	76,800	105,700	27,000	
	GFGV135.AB	0	10,100	0	12,100	22,200	1,000	
	GFGV138.AB	0	0	0	3,400	3,400	0	
	GFGV141.AB	0	0	0	3,000	3,000	0	
	GFGV60.0AB	0	50,172	0	796,528	846,700	33,600	
	GFGV80.0AB	0	37,500	0	572,900	610,400	20,400	
	GFGV95.0AB	0	9,000	0	0	9,000	0	
	Total Put Abril	0	1,682,202	0	3,433,598	5,115,800	340,000	
	GFGV95.0JU	0	2,000	0	30,000	32,000	2,000	
	Total Put Junio	0	2,000	0	30,000	32,000	2,000	
	GFGV120.AG	0	0	0	900	900	0	
	Total Put Agosto	0	0	0	900	900	0	
PAMP	PAMV45.1AB	0	1,000	0	6,000	7,000	0	
	PAMV49.0AB	0	800	0	36,800	37,600	0	
	PAMV55.0AB	0	0	0	46,800	46,800	100	
	Total Put Abril	0	1,800	0	89,600	91,400	100	
SUPV	SUPV79.0AB	0	0	0	0	0	0	
	Total Put Abril	0	0	0	0	0	0	
TRAN	TRAV60.0AB	0	0	0	0	0	0	
	Total Put Abril	0	0	0	0	0	0	
TS	TS.V464.AB	0	0	0	2,500	2,500	0	
	TS.V484.AB	0	0	0	300	300	-700	
	TS.V524.AB	0	100	0	800	900	800	
	TS.V544.AB	0	0	0	1,000	1,000	1,000	
	Total Put Abril	0	100	0	4,600	4,700	1,100	
TXAR	TXAV13.75A	0	0	0	14,000	14,000	0	
	TXAV15.0AB	0	700	0	208,500	209,200	1,000	
	TXAV16.0AB	0	0	0	2,000	2,000	700	
	Total Put Abril	0	700	0	224,500	225,200	1,700	

Anexo B
Posiciones Abiertas por Especie al 13/03/2019

Especie	Serie	Posiciones (nominales) - Open Interest -					
		cubiertas	opuestas	cruzadas	descubiertas	total	Variación c/ día anterior
VALO	GVAV6.00AB	0	14,400	0	93,700	108,100	0
	GVAV7.00AB	0	5,900	0	7,500	13,400	3,200
	Total Put Abril	0	20,300	0	101,200	121,500	3,200
YFPD	YPFV500.AB	0	500	0	700	1,200	0
	YPFV520.AB	0	500	0	0	500	0
	YPFV540.AB	0	0	0	1,400	1,400	0
	YPFV560.AB	0	200	0	1,300	1,500	800
	YPFV580.AB	0	300	0	4,600	4,900	200
	YPFV600.AB	0	0	0	1,400	1,400	0
	YPFV620.AB	0	0	0	200	200	0
	Total Put Abril	0	1,500	0	9,600	11,100	1,000
	YPFV520.JU	0	0	0	1,000	1,000	0
	Total Put Junio	0	0	0	1,000	1,000	0
Total Opciones de Venta	0	1,934,765	0	4,415,135	6,349,900		

Lanzador cubierto: Es el sujeto que se obliga a cumplir con el derecho que la opción le otorga al titular depositando como garantía el activo subyacente. Esta figura sólo es aplicable a las opciones de compra.

Lanzador descubierto: Es el sujeto que se obliga a cumplir con el derecho que la opción le otorga al titular, sin depositar el activo subyacente. Esta figura es aplicable optativamente a las opciones de compra e indefectiblemente a las opciones de venta.

Posiciones Opuestas: Las posiciones opuestas acreditan las siguientes condiciones: a) opciones del mismo tipo (compra o venta) y de naturaleza inversa (titular, lanzador) sobre un mismo activo subyacente y b) idénticas cantidades de lotes lanzados y titulares en diferentes series

Posiciones Cruzadas: Combinan opciones con operaciones a plazo autorizadas que impliquen posiciones inversas, efectuadas para un comitente en la misma firma de agente o sociedad de bolsa, por la misma cantidad y sobre el mismo activo subyacente.

(!): Información tomada de Reuters

DIRECTOR GENERAL: Ernesto Allaria

DIRECTORA EJECUTIVA: Lic. Mónica Erpen

ECONOMIA Y FINANZAS: Lic. Mario Maydana, Lara Rosenberg, Martín Segovia. PASANTES: Cinthya Maylin,

ESTADISTICAS Y BASE DE DATOS: Lic. Rosa Santantonio, Fernando Berástegui, Ing. Jesús Martínez Soto

CAPACITACION: Adriana Vidoni, Lic. Alberto Pascual.

Instituto Argentino de Mercado de Capitales S.A. IAMC - BYMA

25 de Mayo 362 1° Subsuelo (C1002ABH)

Ciudad Autónoma de Buenos Aires - Argentina

E-mail: iamc@iamc.sba.com.ar

<https://www.iamc.com.ar>

@IAMC_Oficial

Director de Publicación: Ernesto Allaria