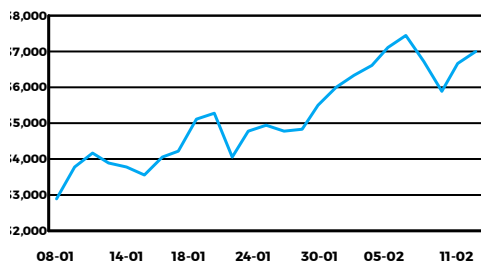


**Títulos Privados**
**Índice S&P Merval**

**Índice S&P Merval** + 0.98%

Mínimo 36664.24 Máximo 37180.86 Cierre 37023.74

**Mayores Alzas**

 PAMP + 6.22%  
 TGSU2 + 5.07%  
 CEPU + 3.71%

**Mayores Bajas**

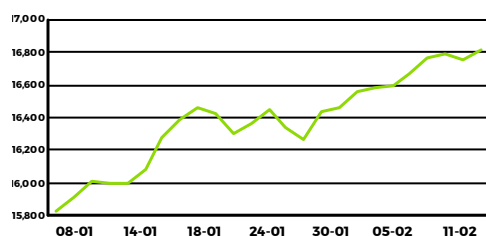
 APBR - 1.59%  
 ALUA - 1.35%  
 YPFD - 1.16%

**ADR Argentinos en N.Y.**

 YPF U\$S 15.36 - 1.60%  
 P. Brasileiro U\$S 15.37 - 2.04%  
 Tenaris U\$S 24.97 + 1.63%

**Índices Bursátiles**

 S&P MAR + 1.17%  
 S&P Merval 25 + 0.93%  
 S&P Burcap + 0.97%

**Títulos Públicos**
**Índice de Bonos IAMC- $\$$** 

**Índice de Bonos IAMC** + 0.30%

Cierre 16807.720 Tasa 10 años EEUU 2.66% + 2 pbs

**Bonos Nacionales**
**Mayores Alzas**

 CUAP + 3.49%  
 LTDJ9 + 1.62%  
 TC23 + 1.50%

**Mayores Bajas**

 PAYO - 1.69%  
 PARY - 1.54%  
 AC17 - 1.00%

**Volúmenes Operados**

<b>TOTAL *</b>	<b>13,828,245,936</b>
<b>MERCADO CONTADO</b>	<b>11,939,295,237</b>
Renta Variable: (1+2)	652,067,382
1.Prioridad Precio-Tiempo	586,506,192
Acciones	486,583,064
Cedears	99,923,128
2.Ejercicios	65,561,190
Renta Fija: (3 + 4)	11,287,227,855
3.Prioridad Precio-Tiempo	4,748,485,024
4.SENEBI	6,538,742,831
<b>MERCADO FUTURO</b>	<b>1,888,950,699</b>
Plazo/Plazo x Lote/Pase Colocador Piso	0
Plazo / Pase Colocador Bilateral	0
Opciones	63,936,383
Cauciones	1,818,462,738
Préstamos	6,551,578

\* Volúmenes del día sujetos a correcciones y arreglos.

**Caución Bursátil en  $\$$  (TNA)**
**30 días**

<b>BRUTA (última tasa)</b>	<b>37.50%</b>
Neta Colocador (a)	37.32%
Neta Tomador (a)	37.69%
(a) Incluye 0.045% de Derechos de Mercado	

**Tipos de Cambio - Dólar**
**Compra**
**Venta**

Bco. Nación	\$37.7100	\$37.9100
Bancos	\$38.0000	\$38.0700
Casas de Cambio - Minorista	\$37.7000	\$39.7000
Casas de Cambio - Mayorista	\$37.5000	\$37.7500
Referencia BCRA	\$38.3200	

**Coficiente CER**

11/02/19	12.8114	12/02/19	12.8220
----------	---------	----------	---------

**Mercados Internacionales**
**Índices Bursátiles (en U\$S)**

B. San Pablo	- 1.80%	NYSE	- 0.22%
B. Sant. Chile	F	Tokyo S.E.	F
B. Madrid	+ 0.38%	London S.E.	+ 0.14%

**Monedas**

€/U\$S	0.887	+ 0.49%
£/U\$S	0.778	+ 0.68%
¥/U\$S	110.400	+ 0.59%

**Commodities (en U\$S)**

WTI	52.48	- 0.51%
Soja	333.02	- 0.96%
Oro	1308.92	- 0.40%

**Índice del Informe Diario**

Acciones	<a href="#">Pág.2 y 3</a>	Análisis de Obligaciones Negociables	<a href="#">Pág. 8</a>
ADRs	<a href="#">Pág. 4</a>	Índice de Bonos IAMC y Curva de Rendimiento	<a href="#">Pág. 9</a>
Análisis de Bonos Canje Deuda 2005 y 2010	<a href="#">Pág. 5</a>	Opciones	<a href="#">Anexo A</a>
Análisis de Bonos Nacionales y Provinciales	<a href="#">Pág. 6 y 7</a>	Posiciones Abiertas de Opcio	<a href="#">Anexo B</a>

**Publicación disponible en <http://www.iamc.sba.com.ar> - @IAMC\_Oficial**

IMPORTANTE: Todas las herramientas provistas por el IAMC son desarrolladas exclusivamente para fines informativos, y bajo ninguna circunstancia la utilización de las mismas deben ser interpretadas como un asesoramiento comercial.

**ANÁLISIS DE ACCIONES**

**Prioridad Precio - Tiempo**

Especie	Cotización (*)	Fecha última cotización	Volumen Efectivo	Var. Diaria	Var.dde	Var.dde	Var.dde	Mínimo -52 semanas-	Máximo	P/E (c)	COT/VL	Volatil. últimas 40 ruedas (e)	Betas c/Merval/ M.AR. / 25	Capitaliz. Bursátil (f) (en Mill.)	<b>11-Feb-19</b>
					31-Ene-19 (a)	28-Dic-18 (a)	09-Feb-18 (a)				% (d)				Valor de Mercado (g) (en Mill.)
<b>Empresas Líderes</b>															
ALUA	18.300	11-Feb-19	3,981,400	-1.35%	-3.94%	5.78%	31.16%	11.947	21.902	11.33	519.14	31.77%	0.65	51,240.00	51,240.00
APBR	291.750	11-Feb-19	53,988,918	-1.59%	-3.38%	16.86%	140.16%	115.058	311.000	17.96	125.72	33.78%	0.51	2,171,336.00	3,805,731.98
BMA	217.900	11-Feb-19	14,803,006	0.44%	1.59%	32.91%	17.31%	125.050	225.626	10.81	285.15	50.10%	1.35	145,919.57	145,919.57
BYMA	385.000	11-Feb-19	16,602,160	-0.65%	0.65%	1.74%	28.49%	285.050	438.800	8.82	393.76	30.61%	0.91	29,356.25	29,356.25
CEPU	41.950	11-Feb-19	28,157,384	3.71%	9.10%	25.98%	30.96%	25.000	47.500	3.38	272.18	38.62%	0.97	63,513.23	63,513.23
COME	3.440	11-Feb-19	3,561,069	0.58%	-0.86%	2.99%	-19.06%	3.010	4.770	1.76	94.44	33.44%	0.91	5,194.62	5,194.62
CVH	281.000	11-Feb-19	1,412,770	2.37%	2.55%	17.84%	-38.78%	222.000	504.950	1.98	145.83	42.18%	1.03	37,341.80	50,760.56
EDN	56.500	11-Feb-19	6,519,131	0.98%	5.61%	10.89%	5.61%	37.150	63.950	24.13	2150.92	29.65%	0.87	51,214.71	51,214.71
FRAN	166.550	11-Feb-19	5,200,179	-0.39%	-0.86%	18.33%	17.14%	88.200	176.000	12.60	285.83	42.87%	1.28	102,038.46	102,038.46
GGAL	138.450	11-Feb-19	98,452,815	1.76%	2.29%	34.03%	18.14%	69.650	140.200	15.58	388.41	47.23%	1.37	158,600.42	197,535.56
MIRG	393.000	11-Feb-19	2,393,224	2.48%	2.21%	10.55%	-31.26%	279.955	648.334	-	415.69	44.93%	1.08	7,074.00	7,074.00
PAMP	58.900	11-Feb-19	64,230,795	6.22%	10.61%	25.99%	22.84%	35.050	59.450	-	14920.31	43.59%	1.04	122,670.47	111,902.36
SUPV	81.850	11-Feb-19	32,407,526	-0.61%	5.34%	29.30%	-26.70%	35.500	134.299	13.78	230.47	52.57%	1.61	27,009.20	37,382.72
TGNO4	69.100	11-Feb-19	2,824,809	1.32%	3.60%	22.19%	1.72%	38.600	73.854	27.12	195.09	34.25%	1.13	30,360.74	30,360.74
TGSU2	125.300	11-Feb-19	25,271,202	5.07%	-0.44%	14.27%	61.40%	62.829	135.500	21.67	2280.85	34.96%	0.97	99,550.26	99,550.26
TRAN	59.600	11-Feb-19	3,636,893	0.17%	4.38%	32.30%	23.84%	34.131	60.900	8.05	504.23	28.89%	1.23	12,986.25	26,502.56
TS	473.000	11-Feb-19	17,413,900	1.99%	1.59%	15.20%	55.13%	298.074	702.537	18.38	114.43	29.01%	0.24	558,393.92	558,393.92
TXAR	15.350	11-Feb-19	6,132,849	-0.65%	1.32%	16.29%	-0.89%	11.400	17.350	10.09	98.49	32.41%	0.83	69,337.39	69,337.39
VALO	6.000	11-Feb-19	2,775,110	-0.66%	-2.60%	13.85%	-17.36%	4.370	8.639	7.20	285.31	33.17%	1.12	5,150.72	5,150.72
YFPD	584.600	11-Feb-19	36,912,657	-1.16%	-3.58%	16.42%	39.44%	371.696	665.376	6.91	63.40	39.13%	0.77	229,930.66	229,930.66
S&P Merval	37,023.740	-	-	0.98%	1.92%	22.22%	22.83%	24,618.090	37,562.080	9.99	215.18	29.26%	-	3,978,218.68	5,678,090.28
CRES	51.200	11-Feb-19	1,655,392	-0.87%	2.40%	14.03%	43.81%	32.827	58.859	3.79	94.34	28.48%	0.54	25,684.11	25,684.11
DGCU2	45.000	11-Feb-19	2,058,233	0.45%	-0.88%	17.65%	-17.61%	34.000	68.690	6.54	570.48	39.32%	1.33	9,105.81	9,105.81
LOMA (i)	91.300	11-Feb-19	3,021,454	1.90%	-2.67%	13.42%	5.67%	48.100	100.000	36.98	1025.77	41.24%	0.95	54,417.22	54,417.22
METR	28.900	11-Feb-19	1,309,560	-0.69%	-5.71%	9.06%	-51.10%	22.100	79.300	-	250.35	44.92%	1.44	8,060.03	16,449.04
TECO2	122.200	11-Feb-19	2,606,105	-	-1.29%	2.69%	-4.74%	95.600	154.200	-	245.01	40.91%	0.54	120,291.36	265,040.73
S&P Mer25	40,622.100	-	-	0.93%	1.73%	21.56%	24.01%	27,060.930	41,215.770	9.99	215.04	28.70%	-	4,195,777.21	6,048,787.19
S&P M.AR	34,040.550	-	-	1.17%	2.48%	22.89%	14.70%	22,486.760	34,407.930	9.19	233.79	30.47%	-	1,274,172.88	1,339,648.50
S&P Burcap	107,299.650	-	-	0.97%	0.96%	20.51%	24.80%	72,936.510	109,215.400	-	-	28.18%	-	-	-
S&P Í. Gral.	1,537,100.600	-	-	0.79%	0.52%	17.53%	16.99%	1,099,952	1,574,805	-	-	23.92%	-	8,176,316.69	-

<b>Futuros</b>															
MVLG9	37,640.000	11-Feb-19	13,102,740	0.78%	1.30%	2.63%	2.63%	36,500.000	38,136.000	-	-	-	-	-	-
MVLH9	38,576.000	11-Feb-19	2,122,655	0.25%	0.49%	16.20%	-4.75%	31,000.000	40,525.000	-	-	34.34%	-	-	-
MVLM9	42,381.000	11-Feb-19	-	0.50%	0.60%	13.29%	13.29%	-	43,742.000	-	-	-	-	-	-
<b>Empresas No Líderes</b>															
AGRO	13.000	11-Feb-19	1,113,501	1.96%	2.77%	8.33%	-42.22%	9.800	23.500	47.50	440.32	41.28%	1.23	975.00	975.00
APBRA (2)	241.855Ex	8-Oct-18	-	-	-	-	157.04%	241.855	241.855	-	-	-	0.13	-	-
AUSO	119.500	11-Feb-19	1,656,860	0.42%	-6.64%	-0.29%	28.25%	61.636	128.500	0.63	63.16	21.22%	0.83	3,641.05	10,561.90
BHIP	13.950	11-Feb-19	597,325	-	2.95%	18.72%	-7.85%	8.400	20.151	10.34	225.95	39.96%	1.11	20,925.00	20,925.00
BMA.5	100.000	8-Oct-18	-	-	-	-	70.07%	99.500	135.000	-	-	-	0.11	-	-
BOLT	4.490	11-Feb-19	1,158,577	3.22%	4.66%	10.32%	-25.33%	3.810	6.574	10.02	220.73	39.03%	0.81	5,612.50	5,612.50
BPAT	41.750	11-Feb-19	365,787	3.60%	5.56%	22.25%	-23.43%	29.000	63.138	6.64	210.42	33.36%	0.98	30,024.31	30,024.31
BRIO	20.800	11-Feb-19	179,814	-0.48%	-0.95%	20.22%	-14.13%	14.830	27.781	10.49	225.38	32.67%	0.90	76,538.21	89,762.40
BRI06 (2)	20.000	11-Feb-19	4,860	6.38%	1.52%	10.45%	-18.82%	15.831	26.715	-	-	-	-0.02	-	-
CADO	13.000	11-Feb-19	118,828	1.96%	0.78%	1.17%	47.73%	7.400	13.700	3.27	95.11	22.17%	0.43	1,601.60	1,601.60
CADO5	10.588	22-Mar-17	-	-	-	-	-	-	-	-	-	-	-	-	-
CAPU (2)	10.600	11-Feb-19	96,917	0.95%	-11.67%	-22.06%	-28.38%	10.500	31.000	6.21	226.77	46.66%	0.15	1,780.37	1,780.37
CAPX	69.500	11-Feb-19	8,068	-0.43%	-3.47%	12.28%	-13.34%	42.000	95.850	-	148.66	41.74%	1.02	12,496.26	12,496.26
CARC	1.500	11-Feb-19	254,085	2.04%	-1.32%	-3.23%	29.58%	0.850	3.020	-	61.03%	0.65	889.13	889.13	
CECO2	9.780	11-Feb-19	363,810	2.84%	8.67%	18.69%	-43.79%	6.500	20.700	10.92	554.11	42.59%	1.44	6,865.45	6,865.45
CELU	18.600	11-Feb-19	191,396	-2.11%	0.54%	2.20%	17.72%	7.990	19.500	-	167.24	24.37%	0.84	1,877.45	1,878.12
CGPA2	34.650	11-Feb-19	674,365	2.06%	-6.35%	14.17%	-54.73%	29.000	89.640	39.45	1017.14	45.61%	1.06	11,548.19	11,548.19
COLO (2)	11.600	6-Feb-19	-	-	9.95%	-22.15%	-17.14%	9.500	15.050	8.68	105.38	-	0.08	206.44	206.44
COMO (2)	30.000	24-Jul-08	-	-	-	-	-	-	-	-	472.07	-	-	8.10	8.10
COUR (2)	50.000	13-Mar-17	-	-	-	-	-	-	-	5.69	145.52	-	-	315.00	315.00
CTIO	45.300	11-Feb-19	6,640,610	1.91%	6.59%	21.45%	-13.62%	34.000	60.834	3.62	117.73	30.65%	1.08	18,568.77	18,568.77
DOME (2)	8.000	23-Nov-18	-	-	-	-	-27.93%	8.000	11.200	-	277.81	-	0.08	152.00	152.00
DYCA	44.500	11-Feb-19	18,823	1.14%	-1.11%	17.11%	-9.18%	19.800	58.200	14.79	300.16	39.83%	0.62	1,335.00	1,335.00

**ANÁLISIS DE ACCIONES**
**Prioridad Precio - Tiempo**

Especie	Cotización (*)	Fecha última cotización	Volumen Efectivo	Var. Diaria	Var.dde 31-Ene-19 (a)	Var.dde 28-Dic-18 (a)	Var.dde 09-Feb-18 (a)	Mínimo -52 semanas- (b)	Máximo	P/E (c)	COT/VL % (d)	Volatil. últimas 40 ruedas (e)	Betas c/Merval/ M.A.R. / 25	Capitaliz. Bursátil (f) (en Mill.)	Valor de Mercado (g) (en Mill.)
<b>Empresas No Líderes (Cont.)</b>															
EDLH (2)	22.500	8-Feb-19	-	-	-	12.50%	24.65%	16.500	25.000	7.47	388.91	-	-0.02	1,679.49	1,679.49
EMDE (2)	13.400	31-Ene-19	-	-	-	11.67%	-7.59%	10.100	17.600	-	286.09	-	0.07	817.08	817.08
ESME (2)	134.750	8-Feb-19	-	-	-	6.10%	41.38%	89.356	137.000	9.24	330.84	-	0.09	7,941.75	7,941.75
FERR (2)	3.600	11-Feb-19	27.495	-	-2.44%	7.46%	-47.45%	3.002	7.313	13.36	176.06	52.77%	0.58	1,922.40	1,922.40
FIPL (2)	3.580	11-Feb-19	71,213	0.28%	2.29%	5.53%	-53.67%	3.159	8.068	-	254.69	40.70%	0.27	255.72	255.72
GARO (2)	4.970	11-Feb-19	17,865	1.43%	2.47%	5.07%	-62.21%	4.300	14.450	-	204.83	34.35%	0.52	218.68	218.68
GBAN (2)	39.000	11-Feb-19	20,514	2.63%	-	1.30%	-48.00%	35.000	84.000	8.20	427.34	47.41%	0.79	6,221.07	12,696.06
GCLA	49.000	11-Feb-19	207,812	2.08%	-	-1.01%	-18.33%	44.000	71.500	9.06	109.38	36.48%	0.49	3,848.92	5,232.02
GRIM	16.200	8-Feb-19	-	-	4.52%	-12.67%	-64.10%	14.500	49.791	-	136.14	-	0.29	717.78	717.78
HARG	71.500	11-Feb-19	5,379,771	-0.56%	-	22.22%	-13.78%	35.000	113.465	20.30	1846.70	41.29%	1.26	25,172.07	25,172.07
HAVA	68.500	11-Feb-19	7,124	1.48%	-2.14%	26.85%	81.36%	37.530	70.000	29.74	1038.19	43.93%	0.41	877.60	3,217.87
HULI (2)	77.000	9-Mar-18	-	-	-	-	-	77.000	84.700	5.01	81.97	-	0.00	66.13	66.13
INDU	17.450	11-Feb-19	290,458	-1.41%	-3.06%	7.06%	8.05%	12.150	23.500	8.35	210.78	25.55%	0.79	7,229.24	7,229.24
INTR (2)	9.400	11-Feb-19	9,176	4.44%	5.62%	10.59%	-14.36%	7.088	11.320	5.75	185.65	-	0.30	809.21	809.21
INVJ	9.000	11-Feb-19	1,094,859	-	-3.12%	3.45%	-11.76%	7.500	11.500	94.21	74.66	34.37%	0.54	3,992.77	4,844.41
IRCP	197.000	11-Feb-19	89,150	2.07%	1.03%	3.96%	-22.15%	160.000	264.761	1.22	56.89	52.96%	0.52	24,824.77	24,824.77
IRSA (2)	56.400	11-Feb-19	2,196,867	0.98%	1.62%	17.38%	20.82%	39.971	66.428	1.39	64.98	27.52%	0.73	32,637.35	32,637.35
LEDE	13.050	11-Feb-19	670,391	-0.38%	-2.97%	6.97%	-15.81%	10.400	17.200	-	742.14	25.17%	0.59	5,738.27	5,738.27
LONG (2)	2.310	11-Feb-19	26,470	0.43%	-3.75%	5.48%	-59.47%	2.000	5.930	-	121.41	67.29%	0.78	354.91	354.91
MOLA	259.000	11-Feb-19	120,790	-0.38%	5.71%	21.60%	56.87%	127.497	322.000	14.00	384.11	52.24%	0.64	12,712.24	12,712.24
MOLA5	230.000	31-Ene-19	-	-	-	-	21.93%	198.000	230.000	-	-	-	0.11	-	-
MOLI	42.300	11-Feb-19	353,020	0.36%	-2.76%	14.32%	-28.49%	36.000	62.000	-	1519.08	50.28%	0.60	8,519.86	8,519.86
MORI	1.930	11-Feb-19	70,083	-2.03%	1.58%	3.21%	-17.67%	1.610	2.800	-	111.92	26.11%	0.51	428.27	428.27
MVIA (2)	3.630	20-Jul-18	-	-	-	-	***	0.011	3.630	1.05	67.45	-	1.37	24.35	49.73
OEST	41.100	11-Feb-19	1,670,824	2.75%	8.73%	17.43%	57.27%	20.148	41.500	0.74	73.10	29.99%	1.05	6,576.00	6,576.00
PATA	24.500	11-Feb-19	2,597	4.26%	-	1.24%	-9.26%	23.500	28.000	-	528.97	-	0.01	12,250.00	12,250.00
PATY	4.500	11-Feb-19	68,259	-	1.12%	1.35%	-18.69%	3.246	7.400	-	169.34	38.77%	0.44	2,605.51	2,605.51
PGR	11.800	11-Feb-19	804,933	-0.42%	0.43%	6.79%	46.95%	5.800	12.800	-	323.25	32.44%	1.00	32,587.41	32,587.41
POLL (2)	8.000	11-Feb-19	3,264	-3.61%	-11.11%	-15.79%	-15.79%	7.500	14.300	-	-	-	0.07	51.36	51.36
PREN1 (2)	1.288	18-Nov-09	-	-	-	-	-	-	-	-	137.52	-	-	327.53	327.53
PSUR (2)	5.110	11-Feb-19	209,446	0.20%	38.11%	82.50%	18.84%	2.420	5.500	-	-	113.46%	0.50	512.89	512.89
REGE (2)	0.010	3-Dic-15	-	-	-	-	-	-	-	0.00	0.06	-	-	0.02	0.02
RICH	43.000	11-Feb-19	640,655	-	4.88%	18.46%	48.92%	24.800	43.000	-	489.69	36.49%	0.65	609.19	3,472.31
RIGO (2)	93.000	11-Feb-19	193,533	-0.53%	-1.06%	2.14%	53.57%	59.567	95.000	68.73	1056.85	14.58%	0.10	6,745.73	6,745.73
RIGO5	0.184	18-Feb-09	-	-	-	-	-	-	-	-	-	-	-	-	-
ROSE (2)	6.000	11-Feb-19	24,792	5.26%	5.26%	-4.76%	-34.71%	5.510	9.700	16.51	262.32	-	0.24	255.54	255.54
SAMI	96.600	11-Feb-19	851,896	1.68%	-1.43%	1.15%	-10.80%	78.000	131.000	-	222.76	30.61%	0.87	6,873.19	6,873.19
SEMI	3.110	11-Feb-19	129,988	-1.27%	-0.64%	5.07%	-9.51%	2.562	3.850	5.58	194.79	26.69%	0.75	522.17	522.17
TEF	323.000	11-Feb-19	16,825	-3.00%	-3.29%	1.25%	85.87%	173.780	340.000	10.72	138.81	27.21%	0.17	1,677,058.53	1,677,058.53
TGLT	5.920	11-Feb-19	204,767	-	-10.30%	-18.68%	-70.69%	5.850	22.100	-	-	41.63%	0.79	426.20	426.20
URBA (2)	13.653	21-Dic-09	-	-	-	-	-	-	-	3.96	52.76	-	-	2.59	2.59
<b>PYMES</b>															
INAG (2)	57.000	4-Feb-19	-	-	3.64%	14.00%	99.33%	18.319	57.000	8.65	292.02	-	-0.04	125.40	125.40
MERA (2)	45.000	11-Feb-19	18,900	-2.17%	-2.17%	-2.17%	-4.26%	42.500	49.000	32.12	143.50	-	0.00	848.70	848.70
OVOP (1)	8.750	28-Jul-17	-	-	-	-	-	-	-	7.46	168.87	-	-	116.50	116.50

**Notas Aclaratorias:**

(\*) Para Acciones del Índice Merval y aquellas que tienen el precio es el Promedio Ponderado por volumen de los últimos 10 minutos operados de la especie ( VWAP )

(\*\*\*) No se muestran variaciones superiores al 999%

(a) Las variaciones se calculan sobre precios ajustados por eventos corporativos.

(b) Los precios mínimos y máximos incluyen los valores alcanzados durante la rueda (intradía)

(c) Precio/Utilidad Neta por acción de los últimos 12 meses ("trailing").

(d) COT/VL considera nulos los valores menores a 0.

(e), (d) y (g) Para el cálculo de este indicador se considera el último dato sobre la composición del capital social informado por la empresa.

(e) El cálculo de volatiliades se realiza siempre que la especie cotice más del 75% de las últimas 40 ruedas.

(f) Para el cálculo de este indicador se considera la cantidad de acciones ordinarias autorizadas a cotizar en BYMA, las cuales pueden diferir respecto del número total de acciones que surge del último dato de capital social informado por la empresa. Las sociedades mencionadas a continuación poseen un monto autorizado a cotizar que difiere de su capital social:

AUSO, BRIO, EDN, GBAN, GCLA, GGAL, INVJ, LOMA, METR, MVIA, SUPV y TRAN.

(h) Capitalización bursátil al día anterior.

(i) El ratio P/E se calculó anualizando el resultado acumulado al 30/06/17

(1) Negociación Suspendida

(2) Negociación por Subasta (3) En Período de suscripción de acciones

(4) Negociación por Subasta y en período de suscripción de acciones

**ACCIONES CON COTIZACIÓN EN MERCADOS DEL EXTERIOR**

11-Feb-19

**ADR, BDR y GDR**

Especie	Código BYMA	Código Divisa	Cotización ADR (a)	Volumen Nominal	Volumen Efectivo	Variación diaria	Var. dde. 31-Ene-19	Var. dde. 31-Dic-18	Mín. 52 semanas (b)	Max.	Volatil. últ. 40r (c)	Ratio (d)
ADR Irsa Prop. Comerciales (IRCP.O)	NASDAQ	USD	22.6898	40,796	925,653	1.75%	-1.35%	25.84%	16.82	51.08	52.93%	4.00
ADR BBVA Banco Francés (BFR.N)	NYSE	USD	13.2300	28,408	375,838	-0.30%	-2.36%	16.77%	7.11	24.64	39.84%	3.00
ADR Banco Macro (BMA.N)	NYSE	USD	57.0900	23,940	1,366,735	-0.61%	-1.35%	29.10%	32.01	111.45	47.25%	10.00
ADR BUNGE (BG.N)	NYSE	USD	52.4900	81,367	4,270,954	-1.02%	-4.68%	-1.78%	51.13	81.43	23.67%	1.00
ADR Cresud (CRESY.O)	NASDAQ	USD	13.4800	92,062	1,240,996	-1.46%	-	10.95%	10.30	21.84	23.31%	10.00
ADR Edenor (EDN.N)	NYSE	USD	29.4500	7,135	210,126	-0.44%	2.36%	8.83%	19.08	60.50	25.76%	20.00
ADR Grupo Financiero Galicia (GGAL.O)	NASDAQ	USD	36.4300	829,080	30,203,384	1.22%	-0.22%	32.14%	18.30	68.70	38.38%	10.00
ADR IRSA (IRS.N)	NYSE	USD	14.8900	2,559	38,104	-3.12%	-3.56%	14.01%	11.53	26.67	46.22%	10.00
ADR Pampa Energía (PAM.N)	NYSE	USD	38.3000	72,248	2,767,098	3.26%	7.43%	20.40%	24.99	66.18	41.95%	25.00
ADR Petroleo Brasileiro (PBR.N)	NYSE	USD	15.3700	2,475,575	38,049,588	-2.04%	-5.71%	18.14%	8.97	16.99	35.36%	2.00
ADR Transportadora de Gas del Sur (TGS.N)	NYSE	USD	16.3350	26,365	430,672	2.67%	-2.94%	8.90%	10.55	21.52	36.27%	5.00
ADR Telecom Argentina (TEO.N)	NYSE	USD	16.1900	16,483	266,860	-0.25%	-1.82%	4.05%	13.39	34.65	31.36%	5.00
ADR Tenaris (TS.N)	NYSE	USD	24.9700	295,519	7,379,109	1.63%	-	17.12%	20.45	40.51	29.49%	2.00
ADR Ternium (TX.N)	NYSE	USD	31.3200	33,487	1,048,813	1.36%	2.96%	15.57%	25.52	42.40	21.52%	10.00
ADR YPF (YPF.N)	NYSE	USD	15.3600	84,627	1,299,871	-1.60%	-6.06%	14.71%	11.99	23.93	32.55%	1.00
GDR GrupoClarín (GCSAQ.L)	London S.E.	USD	2.5000	-	-	-	-	-10.07%	2.50	6.50	-	2.00
ADR CENTRAL PUERTO	NYSE	USD	10.9700	55,820	612,345	2.33%	4.48%	19.24%	7.81	17.99	29.06%	10.00
ADR Telefónica (TEF.N)	NYSE	USD	8.3350	137,109	1,142,804	-0.42%	-3.75%	-1.48%	7.51	9.96	17.10%	1.00
ADR Grupo Supervielle (SUPV.N)	NYSE	USD	10.8300	22,863	247,606	0.37%	3.24%	24.77%	4.91	33.13	44.19%	5.00
ADR LOMA NEGRA (OTC)(LOMA.K)	NYSE	USD	11.9900	-	107,251	-0.08%	-7.48%	7.73%	6.36	23.43	37.76%	5.00

(a) Los precios son los disponibles a la hora de cierre de BYMA

(b) Los mínimos y máximos incluye valores intradiarios.

(c) El cálculo de volatilidad se realiza siempre que la especie cotice más del 75% de las últimas 40 ruedas.

(d) Ratio = Cant. de Acciones - equivalentes a v/n \$1 - por cada ADR / BDR ó GDR.

**Cuadro Comparativo de precios de Acciones y ADR / BDR / GDR**

Especie	Código BYMA	Cotización ADR / Ratio en moneda original	Cotización BYMA en \$ (2)	Cotización ADR / Ratio en \$ (3)	Diferencia en \$ (3)-(2)
ADR Irsa Prop. Comerciales	IRCP	5.6725	197.000	215.950	18.95
ADR BBVA Banco Francés	FRAN	4.4100	166.550	167.889	1.34
ADR Banco Macro	BMA	5.7090	217.900	217.342	- 0.56
ADR BUNGE	-	52.4900	-	1998.294	-
ADR Cresud	CRES	1.3480	51.200	51.318	0.12
ADR Edenor	EDN	1.4725	56.500	56.058	- 0.44
ADR Grupo Financiero Galicia	GGAL	3.6430	138.450	138.689	0.24
ADR IRSA	IRSA	1.4890	56.400	56.686	0.29
ADR Pampa Energía	PAMP	1.5320	58.900	58.323	- 0.58
ADR Petroleo Brasileiro	APBR	7.6850	291.750	292.568	0.82
ADR Transportadora de Gas del Sur	TGSU2	3.2670	125.300	124.375	- 0.93
ADR Telecom Argentina	TECO2	3.2380	122.200	123.271	1.07
ADR Tenaris	TS	12.4850	473.000	475.304	2.30
ADR Ternium	-	3.1320	-	119.235	-
ADR YPF	YPFD	15.3600	584.600	584.755	0.16
GDR GrupoClarín	GCLA	-	49.000	-	-
ADR CENTRAL PUERTO	CEPU	1.0970	41.950	41.763	- 0.19
ADR Telefónica	TEF	8.3350	323.000	317.313	- 5.69
ADR Grupo Supervielle (SUPV.N)	SUPV	2.1660	81.850	82.460	0.61
ADR LOMA NEGRA (OTC)	LOMA	2.3980	91.300	91.292	- 0.01

(3) Cotización convertida a \$ de acuerdo al valor del Dólar Mayorista Bancos informada por Reuters.

**ANÁLISIS DE TÍTULOS PÚBLICOS REESTRUCTURACIÓN DE DEUDA (\*)**

11-Feb-19

Bono	Código (S.I.B)	Vencimiento	Amortización	Cupón de Renta	Próximo Vencimiento	VR (en %)	Cotización c/100 v.n. en Pesos (a)	Fecha última cotización	Cupón Corriente			Valor Técnico c/100 v.n.	Paridad (en%)	Volatilidad 40r. (b) (en %)	TIR Anual	DM	PPV (en años)	
									Renta Anual (en %)	Intereses Corridos c/100 v.n.	Yield Anual (en %)							
<b>BONOS CANJE REESTRUCTURACIÓN DE DEUDA 2005 (**)</b>																		
<b>I. Bonos PAR</b>																		
PAR Ley Arg. (CER)	PARP	31-Dic-38	Sem.	Sem.	31-Mar-19	R	100.00	390.000	11-Feb-19	Fija=1.18	3.80	2.66	875.55	44.54	29.69	8.86%	11.25	13.80
PAR USD Ley Arg. - ARS	PARA	31-Dic-38	Sem.	Sem.	31-Mar-19	R	100.00	2145.000	11-Feb-19	Fija=2.5	0.92	4.51	100.92	55.83	26.74	9.95%	9.49	12.74
PAR USD Ley Arg. - USD	PARAD	31-Dic-38	Sem.	Sem.	31-Mar-19	R	100.00	56.100	11-Feb-19	Fija=2.5	0.92	4.53	100.92	55.59	26.35	10.00%	9.47	12.74
PAR USD Ley N.Y. - ARS	PARY	31-Dic-38	Sem.	Sem.	31-Mar-19	R	100.00	2240.000	11-Feb-19	Fija=2.5	0.92	4.32	100.92	58.30	16.53	9.48%	9.64	12.74
PAR USD Ley N.Y. - USD	PARYD	31-Dic-38	Sem.	Sem.	31-Mar-19	R	100.00	59.500	11-Feb-19	Fija=2.5	0.92	4.27	100.92	58.96	16.41	9.36%	9.68	12.74
<b>II. Bonos Discount</b>																		
DISC Ley Arg. (CER)	DICP	31-Dic-33	Sem.	Sem.	30-Jun-19	R	100.00	999.500	11-Feb-19	Fija=5.83	7.71	6.51	1,114.77	89.66	15.15	7.66%	7.09	8.46
DISC USD Ley Arg. - ARS	DICA	31-Dic-33	Sem.	Sem.	30-Jun-19	R	100.00	4470.000	11-Feb-19	Fija=8.28	1.39	10.01	141.59	82.93	18.31	11.56%	6.06	8.08
DISC USD Ley Arg. - USD	DICAD	31-Dic-33	Sem.	Sem.	30-Jun-19	R	100.00	117.100	11-Feb-19	Fija=8.28	1.39	10.03	141.59	82.70	19.24	11.60%	6.05	8.08
DISC USD Ley N.Y. - ARS	DICY	31-Dic-33	Sem.	Sem.	30-Jun-19	R	100.00	4770.000	11-Feb-19	Fija=8.28	1.39	9.37	141.59	88.49	19.96	10.45%	6.23	8.08
DISC USD Ley N.Y. - USD	DICYD	31-Dic-33	Sem.	Sem.	30-Jun-19	R	100.00	125.200	11-Feb-19	Fija=8.28	1.39	9.38	141.59	88.42	17.97	10.46%	6.23	8.08
<b>III. Bono CUASIPAR</b>																		
CUASIPAR (CER)	CUAP	31-Dic-45	Sem.	Sem.	30-Jun-19	R	100.00	527.800	11-Feb-19	Fija=3.31	4.79	7.66	1,215.29	43.43	24.83	9.91%	11.15	17.60
<b>III. Unidades Vinculadas al Producto (U.V.P.)</b>																		
U.V.P. en USD Ley Arg.	TVPA	15-Dic-35	-	-	-	-	-	156.900	11-Feb-19	-	-	-	-	40.96	-	-	-	-
U.V.P. en ARS Ley Arg.	TVPP	15-Dic-35	-	-	-	-	-	2.200	08-Feb-19	-	-	-	-	35.20	-	-	-	-
U.V.P. en USD Ley N.Y.	TVPY	15-Dic-35	-	-	-	-	-	190.000	06-Feb-19	-	-	-	-	29.76	-	-	-	-
U.V.P. en EUR Ley Ing.	TVPE	15-Dic-35	-	-	-	-	-	198.000	31-Ene-19	-	-	-	-	-	-	-	-	-
<b>BONOS CANJE REESTRUCTURACIÓN DE DEUDA 2010 (**)</b>																		
<b>I. Bonos Par</b>																		
PAR Ley Arg. (CER)	PAP0	31-Dic-38	Sem.	Sem.	31-Mar-19	R	100.00	360.000	08-Feb-19	Fija=1.18	3.80	2.89	875.55	41.12	-	9.61%	11.02	13.80
PAR USD Ley Arg. - ARS	PAA0	31-Dic-38	Sem.	Sem.	31-Mar-19	R	100.00	1998.000	08-Feb-19	Fija=2.5	0.92	4.85	100.92	52.00	-	10.75%	9.23	12.74
PAR USD Ley Arg. - USD	PAA0D	31-Dic-38	Sem.	Sem.	31-Mar-19	R	100.00	47.000	21-Ene-19	Fija=2.5	0.92	5.43	100.92	46.57	-	12.03%	8.83	12.74
PAR USD Ley N.Y. - ARS	PAY0	31-Dic-38	Sem.	Sem.	31-Mar-19	R	100.00	2150.000	11-Feb-19	Fija=2.5	0.92	4.50	100.92	55.96	-	9.92%	9.50	12.74
PAR USD Ley N.Y. - USD	PAY0D	31-Dic-38	Sem.	Sem.	31-Mar-19	R	100.00	58.000	11-Feb-19	Fija=2.5	0.92	4.38	100.92	57.47	-	9.63%	9.59	12.74
<b>II. Bonos Discount</b>																		
DISC Ley Arg. (CER)	DIP0	31-Dic-33	Sem.	Sem.	30-Jun-19	R	100.00	866.000	08-Feb-19	Fija=5.83	7.71	7.52	1,114.77	77.68	-	9.82%	6.73	8.46
DISC USD Ley Arg. - ARS	DIA0	31-Dic-33	Sem.	Sem.	30-Jun-19	R	100.00	4250.000	11-Feb-19	Fija=8.28	1.39	10.53	141.59	78.84	17.26	12.45%	5.92	8.08
DISC USD Ley Arg. - USD	DIA0D	31-Dic-33	Sem.	Sem.	30-Jun-19	R	100.00	112.500	11-Feb-19	Fija=8.28	1.39	10.45	141.59	79.45	19.01	12.31%	5.94	8.08
DISC USD Ley N.Y. - ARS	DIY0	31-Dic-33	Sem.	Sem.	30-Jun-19	R	100.00	4501.000	04-Feb-19	Fija=8.28	1.39	9.94	141.59	83.50	-	11.44%	6.08	8.08
DISC USD Ley N.Y. - USD	DIY0D	31-Dic-33	Sem.	Sem.	30-Jun-19	R	100.00	120.300	31-Ene-19	Fija=8.28	1.39	9.76	141.59	84.96	-	11.14%	6.12	8.08
<b>IV. Unidades Vinculadas al Producto (U.V.P.)</b>																		
U.V.P. en USD Ley N.Y.	TVY0	15-Dic-35	-	-	-	-	-	195.000	24-Ene-19	-	-	-	-	-	-	-	-	-
<b>BONOS CANCELACION DE DEUDA EN CESACION DE PAGOS - LEY 27249 (31/3/16)</b>																		
<b>Emittedos en dólares bajo ley NY (c)</b>																		
Rep. Arg. 2019 - ARS	AA19	22-Abr-19	Al Vto.	Sem.	22-Abr-19	A+R	100.00	3818.000	25-Ene-19	Fija=6.25	1.93	6.35	101.93	98.39	-	16.15%	0.18	0.19
Rep. Arg. 2019 - USD	AA19D	22-Abr-19	Al Vto.	Sem.	22-Abr-19	A+R	100.00	102.500	11-Feb-19	Fija=6.25	1.93	6.21	101.93	100.56	-	3.32%	0.19	0.19
Rep. Arg. 2021 - ARS	AA21	22-Abr-21	Al Vto.	Sem.	22-Abr-19	R	100.00	3548.000	19-Dic-18	Fija=6.875	2.12	7.55	102.12	91.26	-	11.94%	1.91	2.02
Rep. Arg. 2021 - USD	AA21D	22-Abr-21	Al Vto.	Sem.	22-Abr-19	R	100.00	90.800	27-Dic-18	Fija=6.875	2.12	7.75	102.12	88.92	-	13.40%	1.89	2.02
Rep. Arg. 2026 - ARS	AA26	22-Abr-26	Al Vto.	Sem.	22-Abr-19	R	100.00	3246.000	07-Ene-19	Fija=7.5	2.31	9.04	102.31	83.34	-	11.29%	5.08	5.93
Rep. Arg. 2026 - USD	AA26D	22-Abr-26	Al Vto.	Sem.	22-Abr-19	R	100.00	90.250	11-Feb-19	Fija=7.5	2.31	8.53	102.31	88.21	-	10.12%	5.17	5.93
Rep. Arg. 2046 - ARS	AA46	22-Abr-46	Al Vto.	Sem.	22-Abr-19	R	100.00	2900.000	19-Dic-18	Fija=7.625	2.35	10.33	102.35	74.43	-	10.84%	8.99	18.05
Rep. Arg. 2046 - USD	AA46D	22-Abr-46	Al Vto.	Sem.	22-Abr-19	R	100.00	79.000	03-Ene-19	Fija=7.625	2.35	9.95	102.35	77.19	-	10.42%	9.25	18.05

Divisas	Dólar Bancos	
		\$38.0000

Notas Aclaratorias:

(\*) Los indicadores de los títulos emitidos en dólares se calculan en esa misma divisa convirtiendo su cotización en \$ por el dólar bancos vendedor (Fuente: Thomson Reuters)

(\*\*) En el caso de títulos ajustables por CER el cálculo de indicadores considera el coeficiente aplicable de acuerdo a las condiciones de emisión.

(a) Los precios corresponden al precio de cierre en PPT (Prioridad Precio-Tiempo) e incluyen los intereses corridos ('precio sucio') (b) El cálculo de volatilidad se realiza siempre que la especie cotice más de 75% de las últimas 40 ruedas de PPT.

(c) Bonos con denominación mínima de u\$s 150.000 y múltiplos enteros de u\$s 1.000.

**ANÁLISIS DE TÍTULOS PÚBLICOS NACIONALES (\*)**

11-Feb-19

bono	Código (S.I.B)	vencimiento	amortización	Cupón de Renta	Próximo Vencimiento	VR (en %)	Cotización c/100 v.n. en Pesos (a)	Fecha última cotización	cupón corriente			Valor Técnico c/100 v.n.	Paridad (en %)	Volatilidad 40 r. (b) (en %)	TIR Anual	dm	PPV (en años)	
									Renta Anual (en %)	Intereses Corridos c/100 v.n.	Yield Anual (en %)							
<b>BONTE, BOGAR Y BONOS DE CONSOLIDACIÓN</b>																		
<b>I. Títulos emitidos en Pesos a tasa fija</b>																		
BONTE Nov. - 2020	TN20	21-Nov-20	Al Vto.	Sem.	21-May-19	R	100.00	100.000	6-Feb-19	Fija=26	5.92	27.64	105.92	94.41	-	32.73%	1.24	1.52
BONTE Oct - 2021	TO21	4-Oct-21	Al Vto.	Sem.	3-Abr-19	R	100.00	91.000	8-Feb-19	Fija=18.2	6.57	21.56	106.57	85.39	-	28.50%	1.77	2.20
BONTE Oct - 2023	TO23	17-Oct-23	Al Vto.	Sem.	17-Abr-19	R	100.00	91.000	6-Feb-19	Fija=16	5.16	18.64	105.16	86.54	-	21.94%	2.86	3.68
BONTE Oct - 2026	TO26	18-Oct-26	Al Vto.	Sem.	17-Abr-19	R	100.00	85.000	5-Feb-19	Fija=15.5	4.99	19.37	104.99	80.96	-	21.88%	3.74	5.60
<b>II. Títulos emitidos en Pesos a Tasa Variable</b>																		
BONTE 2020	TJ20	22-Jun-20	Al Vto.	Trim.	21-Mar-19	R	100.00	118.250	11-Feb-19	Var.=56.926	8.42	51.83	108.42	109.06	11.01	44.15%	0.91	1.08
Bocon Cons. 8º - BADLAR	PR15	4-Oct-22	14 - Trim.	Trim.	4-Abr-19	R	100.00	177.900	11-Feb-19	Var.=49.15	9.58	51.24	185.05	96.13	8.84	51.00%	1.19	1.78
<b>III. Títulos en Pesos y ajustables por el CER (**)</b>																		
BONCER 2020	TC20	28-Abr-20	Al Vto.	Sem.	28-Abr-19	R	100.00	182.250	11-Feb-19	Fija=2.25	1.27	2.41	194.95	93.48	13.49	9.45%	1.12	1.19
BOGAR 2020	NO20	4-Oct-20	156 Mens.	Mens.	4-Mar-19	A	19.75	216.937EX	31-Ene-19	Fija=2	0.13	2.36	256.42	84.60	-	26.01%	0.78	0.86
BONCER 2021	TC21	22-Jul-21	Al Vto.	Sem.	22-Jul-19	R	100.00	183.900	11-Feb-19	Fija=2.5	0.30	2.81	206.44	89.08	9.11	8.24%	2.28	2.38
BONCER 2023	TC23	6-Mar-23	Al Vto.	Sem.	6-Mar-19	R	100.00	128.900	11-Feb-19	Fija=4	2.53	4.60	147.80	87.21	-	8.34%	3.54	3.76
Bocon Cons. 6º 2%	PR13	15-Mar-24	120 Mens.	Mens.	15-Feb-19	A+R	51.86	471.500	11-Feb-19	Fija=2	0.85	2.33	548.95	85.89	11.35	9.29%	2.31	2.52
BONCER 2025 4%	TC25P	27-Abr-25	Al Vto.	Sem.	27-Abr-19	R	100.00	110.000	6-Feb-19	Fija=4	1.65	5.17	141.62	77.67	-	9.26%	5.12	5.59
<b>IV. Títulos en Pesos Cláusula Gatillo (***)</b>																		
BONAR 2020 Cláusula Gatillo	A2M2	6-Mar-20	Al Vto.	Al Vto.	6-Mar-20	A+R	100.00	144.800	11-Feb-19	4	3.74	22.79	156.83	92.33	8.93	26.15%	0.84	1.06
<b>BONAR, BONAC Y BONAD</b>																		
<b>I. Títulos emitidos en Dólares (Lev Argentina)</b>																		
BONAR 2020 - ARS	A020	8-Oct-20	Al Vto.	Sem.	8-Abr-19	R	100.00	3832.000	11-Feb-19	Fija=8	2.78	8.17	102.78	97.94	10.54	9.63%	1.47	1.55
BONAR 2020 - USD	A020D	8-Oct-20	Al Vto.	Sem.	8-Abr-19	R	100.00	100.700	11-Feb-19	Fija=8	2.78	8.17	102.78	97.98	9.25	9.60%	1.47	1.55
BONAR 2024 - ARS	AY24	7-May-24	6 Anual	Sem.	7-May-19	A+R	100.00	3792.000	11-Feb-19	Fija=8.75	2.33	9.00	102.33	97.33	13.75	10.22%	2.19	2.54
BONAR 2024 - USD	AY24D	7-May-24	6 Anual	Sem.	7-May-19	A+R	100.00	99.660	11-Feb-19	Fija=8.75	2.33	8.99	102.33	97.39	13.56	10.19%	2.19	2.54
BONAR 2025 - ARS	AA25	18-Abr-25	3 Anual	Sem.	18-Abr-19	R	100.00	3110.000	11-Feb-19	Fija=5.75	1.84	7.20	101.84	80.22	18.57	11.27%	4.10	4.60
BONAR 2025 - USD	AA25D	18-Abr-25	3 Anual	Sem.	18-Abr-19	R	100.00	81.500	11-Feb-19	Fija=5.75	1.84	7.22	101.84	80.03	20.74	11.33%	4.10	4.60
BONAR 2037 - ARS	AA37	18-Abr-37	3 Anual	Sem.	18-Abr-19	R	100.00	3100.000	11-Feb-19	Fija=7.625	2.44	9.65	102.44	79.49	16.89	10.51%	8.23	12.34
BONAR 2037 - USD	AA37D	18-Abr-37	3 Anual	Sem.	18-Abr-19	R	100.00	80.750	11-Feb-19	Fija=7.625	2.44	9.74	102.44	78.83	14.97	10.61%	8.19	12.34
<b>II. Títulos emitidos en Dólares (Lev Extranjera)</b>																		
Rep. Arg. 2022 - ARS (d)	A2E2	26-Ene-22	Al Vto.	Sem.	26-Jul-19	R	100.00	3462.000	11-Feb-19	Fija=5.625	0.23	6.20	100.23	90.73	11.13	9.52%	2.62	2.77
Rep. Arg. 2022 - USD	A2E2D	26-Ene-22	Al Vto.	Sem.	26-Jul-19	R	100.00	91.400	11-Feb-19	Fija=5.625	0.23	6.17	100.23	91.19	13.76	9.32%	2.62	2.77
Rep. Arg. 2023 - ARS (d)	A2E3	11-Ene-23	Al Vto.	Sem.	11-Jul-19	R	100.00	3135.000	15-Ene-19	Fija=4.625	0.41	5.64	100.41	82.01	-	10.62%	3.39	3.64
Rep. Arg. 2023 - USD	A2E3D	11-Ene-23	Al Vto.	Sem.	11-Jul-19	R	100.00	84.300	18-Ene-19	Fija=4.625	0.41	5.51	100.41	83.95	-	9.90%	3.41	3.64
Rep. Arg. 2027 - ARS (d)	A2E7	26-Ene-27	Al Vto.	Sem.	26-Jul-19	R	100.00	3200.000	11-Feb-19	Fija=6.875	0.29	8.21	100.29	83.82	18.32	10.11%	5.76	6.62
Rep. Arg. 2027 - USD	A2E7D	26-Ene-27	Al Vto.	Sem.	26-Jul-19	R	100.00	84.300	11-Feb-19	Fija=6.875	0.29	8.18	100.29	84.06	20.52	10.06%	5.76	6.62
Rep. Arg. 2028 - ARS (d)	A2E8	11-Ene-28	Al Vto.	Sem.	11-Jul-19	R	100.00	2915.000	6-Feb-19	Fija=5.875	0.52	7.73	100.52	76.17	-	10.24%	6.37	7.44
Rep. Arg. 2028 - USD	A2E8D	11-Ene-28	Al Vto.	Sem.	11-Jul-19	R	100.00	79.300	4-Feb-19	Fija=5.875	0.52	7.46	100.52	78.89	-	9.67%	6.43	7.44
Rep. Arg. 2048 - ARS (d)	AE48	11-Ene-48	Al Vto.	Sem.	11-Jul-19	R	100.00	2875.000	4-Feb-19	Fija=6.875	0.61	9.18	100.61	75.06	-	9.63%	10.24	19.42
Rep. Arg. 2048 - USD	AE48D	11-Ene-48	Al Vto.	Sem.	11-Jul-19	R	100.00	79.450	5-Feb-19	Fija=6.875	0.61	8.72	100.61	78.97	-	9.12%	10.63	19.42
Rep. Arg. 2117 - ARS	AC17	28-Jun-17	Al Vto.	Sem.	28-Jun-19	R	100.00	2960.000	11-Feb-19	Fija=7.125	0.89	9.27	100.89	77.07	18.14	9.48%	10.67	55.49
Rep. Arg. 2117 - USD	AC17D	28-Jun-17	Al Vto.	Sem.	28-Jun-19	R	100.00	78.150	11-Feb-19	Fija=7.125	0.89	9.22	100.89	77.46	20.14	9.43%	10.72	55.49
<b>III. Títulos en Moneda Dual</b>																		
Bono Dual 2019 - ARS	A2J9	21-Jun-19	Al Vto.	Al Vto.	21-Jun-19	A+R	100.00	3878.000	11-Feb-19	4.5	111.13	24.36	3943.13	98.35	11.92	9.58%	0.32	0.36
Bono Dual 2019 - USD	A2J9D	21-Jun-19	Al Vto.	Al Vto.	21-Jun-19	A+R	100.00	101.900	11-Feb-19	4.5	2.90	4.55	102.90	99.03	3.04	7.45%	0.33	0.35
Bono Dual 2020 - ARS	AF20	13-Feb-20	Al Vto.	Al Vto.	13-Feb-20	A+R	100.00	3684.000	11-Feb-19	32.146	516.86	27.98	3273.19	112.55	-	16.33%	0.92	1.00
Bono Dual 2020 - USD	AF20D	13-Feb-20	Al Vto.	Al Vto.	13-Feb-20	A+R	100.00	96.750	11-Feb-19	4.5	2.63	4.78	102.63	94.28	11.33	10.72%	0.95	1.00
<b>IV. Títulos emitidos en Pesos (c)</b>																		
BONAR 2019 - BADLAR+250	AMX9	11-Mar-19	Al Vto.	Trim.	11-Mar-19	A+R	100.00	109.000	11-Feb-19	Var.=48.04	8.42	47.76	108.42	100.53	8.54	43.57%	0.06	0.07
BONAR 2020 - BADLAR+325	AM20	11-Mar-20	Al Vto.	Trim.	11-Mar-19	R	100.00	114.000	11-Feb-19	Var.=49.72	9.81	47.72	109.81	103.82	10.67	43.62%	0.74	0.87
BONAR 2022 - BADLAR+200	AA22	3-Abr-22	Al Vto.	Trim.	3-Abr-19	R	100.00	109.000	11-Feb-19	Var.=45.138	5.07	43.43	105.07	103.74	10.98	45.55%	1.64	2.27
(l) Tasas de referencia (TNA %)	Tasa LIBOR de 180 días 2.7419%				Tasa LIBOR de 90 días 2.6977%				Tasa LIBOR de 30 días 2.5041%				TASA BADLAR 39.4375%					
												Divisas		Dólar Bancos				
														₱38.0000 ₱38.0700				

## Notas Aclaratorias:

(\*) Los indicadores de los títulos emitidos en dólares se calculan en esa misma divisa convirtiendo su cotización en \$ por el dólar bancos vendedor (Fuente: Thomson Reuters)

(\*\*) En el caso de títulos ajustables por CER el cálculo de indicadores considera el coeficiente aplicable de acuerdo a las condiciones de emisión.

(\*\*\*) Monto a pagar al vencimiento: Mayor entre el valor capitalizado a tasa fija mensual y capital ajustado por CER. No se realiza proyección de CER. Se considera el último conocido. El valor de los indicadores de cada día se determina en base a esta comparación.

(a) Los precios corresponden al precio de cierre en PPT (Prioridad Precio-Tiempo) e incluyen los intereses corridos ('precio sucio')

**ANÁLISIS DE TÍTULOS PÚBLICOS PROVINCIALES Y OTROS TÍTULOS DE DEUDA (\*)**

11-Feb-19

Bono	Código (S.I.B.)	Vencimiento	Amortización	Cupón de Renta	Próximo Vencimiento	VR (en %)	Cotización c/100 v.n. en Pesos	Fecha última cotización	Cupón Corriente			Valor Técnico c/ 100 v.n.	Paridad (en %)	Volatilidad 40 r. (b) (en %)	TIR Anual	DM	PPV (en años)	
									Renta Anual (en %)	Intereses Corridos c/100 v.n.	Yield Anual (en %)							
<b>BONOS DOMESTICOS (LEY ARGENTINA)</b>																		
<b>I. Títulos emitidos en pesos (c)</b>																		
Mendoza Jun. 2021	PMJ21	9-Jun-21	Al Vto.	Trim.	9-Mar-19	R	100.00	106.250	11-Feb-19	Var.=49.987	9.04	51.42	109.04	97.44	-	54.57%	1.27	1.72
CABA 2022 - BADLAR+500	BDC22	23-Ene-22	Al Vto.	Trim.	23-Abr-19	R	100.00	98.358EX	21-Ene-19	Var.=46.063	2.65	48.13	102.65	95.82	-	56.33%	1.50	2.16
Bs. As. 2022 - BADLAR+383 (j)	PBY22	31-May-22	Al Vto.	Trim.	28-Feb-19	R	100.00	107.300	11-Feb-19	Var.=50.538	10.38	52.15	110.38	97.21	8.11	53.43%	1.50	2.30
CABA Mar. 2024	BDC24	29-Mar-24	Al Vto.	Trim.	29-Mar-19	R	100.00	99.900	11-Feb-19	Var.=46.32	5.58	49.11	105.58	94.62	-	54.11%	1.83	3.39
Bs. As. 2025 - BADLAR+375	PBA25	12-Abr-25	Al vto.	Trim.	12-Abr-19	R	100.00	99.050	11-Feb-19	Var.=45.951	4.03	48.36	104.03	95.21	9.70	54.18%	1.95	3.91
CABA Feb. 2028	BDC28	22-Feb-28	Al Vto.	Trim.	22-Feb-19	R	100.00	105.100	11-Feb-19	Var.=50.902	11.58	54.43	111.58	94.20	-	54.88%	1.86	5.41
<b>II. Títulos emitidos en dólares</b>																		
Córdoba Oct. 2026	CO26	27-Oct-26	32 - Trim.	Trim.	29-Abr-19	A+R	96.88	3210.000	11-Feb-19	Fija=7.125	0.29	8.21	97.16	86.78	17.99	12.14%	3.08	3.68
Córdoba Oct. 2026 - USD	CO26D	27-Oct-26	32 - Trim.	Trim.	29-Abr-19	A+R	96.88	84.250	11-Feb-19	Fija=7.125	0.29	8.22	97.16	86.71	15.81	12.17%	3.08	3.68
<b>III. Títulos denominados en dólares y pagaderos en pesos (Dollar-Linked)</b>																		
Chubut Oct. 2019 (i)	PUO19	21-Oct-19	16 - Trim.	Trim.	21-Abr-19	A+R	18.75	718.000	11-Feb-19	Fija=4	0.05	3.99	18.80	100.34	15.97	3.29%	0.43	0.43
Chubut Mar. 2021 (i)	PUM21	30-Mar-21	Trim.	Trim.	30-Mar-19	A+R	56.25	2121.000	11-Feb-19	Fija=4.5	0.30	4.57	56.55	98.52	27.51	6.04%	1.08	1.11
CABA May. 2019 (i,j)	BDC19	17-May-19	6 - Sem.	Sem.	17-May-19	A+R	16.65	630.000	7-Feb-19	Fija=3.98	0.15	4.04	16.80	98.48	-	10.57%	0.25	0.25
CABA Dic. 2019 (i,j)	BD2C9	20-Dic-19	6 - Sem.	Sem.	21-Jun-19	A+R	33.32	1218.000	11-Feb-19	Fija=1.95	0.10	2.04	33.42	95.74	-	9.70%	0.57	0.60
CABA Ene. 2020 (i,j)	BDC20	28-Ene-20	6 - Sem.	Sem.	29-Jul-19	A+R	33.32	1245.000	11-Feb-19	Fija=1.95	0.03	1.99	33.35	98.07	-	4.84%	0.69	0.70
Formosa Feb. 2022 (i)	FORM3	27-Feb-22	40 - trim.	Trim.	27-Feb-19	A+R	32.50	1142.000	6-Feb-19	Fija=5	0.34	0.00	32.84	91.34	-	12.00%	1.36	1.50
<b>BONOS EXTERNOS (LEY EXTRANJERA)</b>																		
<b>I. Dólares</b>																		
Bs. As. Feb. 2023	PBF23	15-Feb-23	3 Anual	Sem.	15-Feb-19	R	100.00	3425.000	11-Feb-19	Fija=6.5	3.21	7.49	103.21	87.16	-	12.28%	2.50	2.75
Bs. As. Feb. 2023 - USD	PF23D	15-Feb-23	3 Anual	Sem.	15-Feb-19	R	100.00	90.000	11-Feb-19	Fija=6.5	3.21	7.49	103.21	87.20	-	12.26%	2.50	2.75
Bs. As. Mar. 2024 (f)	PBM24	16-Mar-24	3 - Anual	Sem.	16-Mar-19	R	100.00	3475.000	25-Ene-19	Fija=9.125	3.75	10.43	103.75	87.98	-	13.64%	3.07	3.53
Bs. As. Abr. 2028 (e,g)	BP28	18-Abr-28	Anual	Sem.	18-Abr-19	R	100.00	3602.425EX	2-Oct-18	Fija=9.625	3.07	10.51	103.07	91.80	-	11.55%	5.22	6.40
Bs. As. PAR May. 2020 (g)	BPMD	1-May-20	6 - Sem.	Sem.	1-May-19	A+R	50.00	1845.000	7-Feb-19	Fija=4	0.57	4.18	50.57	95.84	-	10.62%	0.66	0.71
Bs. As. PAR May. 2035 (g)	BPLD	15-May-35	30 - Sem.	Sem.	15-May-19	R	100.00	2465.000	11-Feb-19	Fija=4	0.98	6.27	100.98	64.12	23.50	11.16%	5.80	8.10
<b>II. Euros</b>																		
Bs. As. PAR May. 2035 (g)	BPLE	15-May-35	30 - Sem.	Sem.	15-May-19	R	100.00	2686.000	31-Ene-19	Fija=4	0.98	6.47	100.98	62.18	-	11.73%	5.70	8.10

**Notas Aclaratorias:**

(\*) Los indicadores de los títulos emitidos en dólares se calculan en esa misma divisa convirtiendo su cotización en \$ por el dólar banco vendedor (Fuente: Thomson Reuters) (\*\*) En el caso de ajustables por CER y por CVS, el cálculo de indicadores considera el coeficiente aplicable de acuerdo a las condiciones de emisión.

(a) Los precios corresponden al precio de cierre en PPT (Prioridad Precio-Tiempo) e incluyen los intereses corridos (precio sucio) (b) El cálculo de volatilidades se realiza siempre que la especie cotice más de 75% de las últimas 40 ruedas en PPT.

(c) La tasa utilizada para estimar los flujos futuros surge del promedio de tasas correspondiente al período actual. (e) El título tiene una denominación mínima de u\$s100.000 y múltiplos enteros de u\$s1.000.

(f) El título tiene una denominación mínima de u\$s150.000 y múltiplos enteros de u\$s1.000. (g) Fecha de registro o "record date": estarán legitimados para el cobro aquellos tenedores registrados con una antelación de 15 días corridos respecto a cada fecha de pago.

(h) El título tiene una denominación mínima de u\$s10.000 y múltiplos enteros de u\$s1.000. (i) Los servicios de renta y amortización se pagan en pesos al tipo de cambio de referencia del bono, según prospecto de emisión (j) El título tiene una denominación mínima de u\$s1.000 y múltiplos enteros de u\$s1.000.

**ANÁLISIS DE OBLIGACIONES NEGOCIABLES (\*)**

11-Feb-19

Emisor	Código (S.I.B.)	Vencimiento	Amortización	Cupón de Renta	Próximo Vencimiento.	VR (en %)	Cotización c/100 v.r. en Pesos (a)	Fecha última cotización	Cupón Corriente			Valor Técnico c/100 v.n.	Paridad (en %)	TIR anual	DM	PPV (en años)	
									Renta Anual (en %)	Intereses Corridos c/100 v.n.	Yield Anual (en %)						
<b>Obligaciones Negociables denominadas y pagaderas en dólares Ley Extranjera</b>																	
<b>1. Actividades Inmobiliarias</b>																	
IRSA Clase II 2020 (b,g)	OIRY7	20-Jul-20	Al vto.	Sem.	20-Jul-19	R	100.00	958.679EX	17-Ene-19	Fija=11.5	0.73	47.04	100.73	25.00	189.54%	0.72	1.41
<b>3. Energía Eléctrica</b>																	
EDENOR Clase IX 2022 (b)	ODNY9	25-Oct-22	Al vto.	Sem.	25-Abr-19	R	100.00	3584.000	30-Oct-18	Fija=9.75	2.93	10.69	102.93	91.47	13.21%	2.88	3.21
<b>4. Petróleo y Gas</b>																	
PAE Clase I 2021 (b)	OPNY1	7-May-21	3 - Anual	Sem.	7-May-19	A+R	100.00	3718.000	9-Nov-18	Fija=7.875	2.10	8.24	102.10	95.65	12.35%	1.06	1.20
YPF Clase XXVIII 2024	YPCUO	4-Abr-24	3 Anual	Sem.	4-Abr-19	R	100.00	3915.000	11-Feb-19	Var.=8.75	3.14	8.78	103.14	99.71	9.03%	3.40	3.67
YPF Clase XXXIX 2025	YCA6O	28-Jul-25	Al Vto.	Sem.	29-Jul-19	R	100.00	3340.370EX	24-Ene-19	Fija=8.5	0.35	9.73	100.35	87.43	11.62%	4.70	5.32
<b>Obligaciones Negociables denominadas en dólares y pagaderas en pesos Ley Argentina</b>																	
<b>2. Petróleo y Gas</b>																	
YPF Clase XXII 2020	YPCNO	29-Jul-20	7 - Anual	Trim.	29-Abr-19	R	28.57	807.708EX	25-Ene-19	Fija=3.5	0.04	4.72	28.61	74.15	44.49%	0.77	0.95
													Divisas	Dolar Bancos			
														\$38.0000	\$38.0700		

## Notas Aclaratorias:

(\*) Los indicadores de los títulos emitidos en dólares se calculan en esa misma divisa convirtiendo su cotización en \$ por el dólar bancos vendedor (Fuente: Thomson Reuters)

(a) Los precios corresponden al precio de cierre en PPT(Prioridad Precio-Tiempo) e incluyen los intereses corridos (precio sucio)

(b) El título tiene una denominación mínima de u\$s 2.000 y múltiplos enteros de u\$s1.000

(c) El título tiene una denominación mínima de u\$s 150.000 y múltiplos enteros de u\$s1.000 - (d) El título tiene una denominación mínima de u\$s 35.000 y múltiplos enteros de u\$s 2.000

(f) El título tiene una denominación mínima de u\$s 500.000 y múltiplos enteros de u\$s 500.000.

(g) Fecha de registro o 'record date': estarán legitimados para el cobro aquellos tenedores registrados con una antelación de 15 días corridos respecto de cada fecha de pago. (h) Denominación mínima de u\$s 10.000 y múltiplos enteros de u\$s 1.000.



**Indice de Bonos (Medido en Pesos)**

11-Feb-19

**Indice de Bonos IAMC (Base 1/1/95=100)**

	Valor al 11-Feb-19	Variación Diaria al 08-Feb-19	Variación Semanal al 08-Feb-19	Variación Mensual al 31-Ene-19	Variación anual al 28-Dic-18	Ponderación*
Subíndice de Bonos Cortos emitidos en pesos	10,983.895	0.11%	0.11%	1.15%	9.15%	19.86%
Subíndice de Bonos Cortos emitidos en dólares	7,484.273	0.37%	0.37%	1.59%	5.24%	52.20%
Subíndice de Bonos Largos emitidos en pesos	20,782.266	0.60%	0.60%	2.20%	14.29%	4.26%
Subíndice de Bonos Largos emitidos en dólares	17,821.929	0.23%	0.23%	1.53%	14.54%	23.68%
Indice de Bonos General	16,807.720	0.30%	0.30%	1.50%	8.50%	100.00%

(\*)Composicion Índices: Subíndice de Bonos Cortos emitidos en pesos (PR15, AMX9, TC21, AA22, TJ20, LTPM9, LTPS9, LTPF9, LTPA9, LTPY9, L2PF9), Subíndice de Bonos Cortos emitidos en dólares (AY24, AO20, AA19, A2E2, LTDF9, L2DF9, LTDA9, L2DA9, A2J9, LTDL9, LTDM9, L2DY9), Subíndice de Bonos Largos emitidos en pesos (DICP), Subíndice de Bonos Largos emitidos en dólares (DICY, DICA, AA37, AC17).

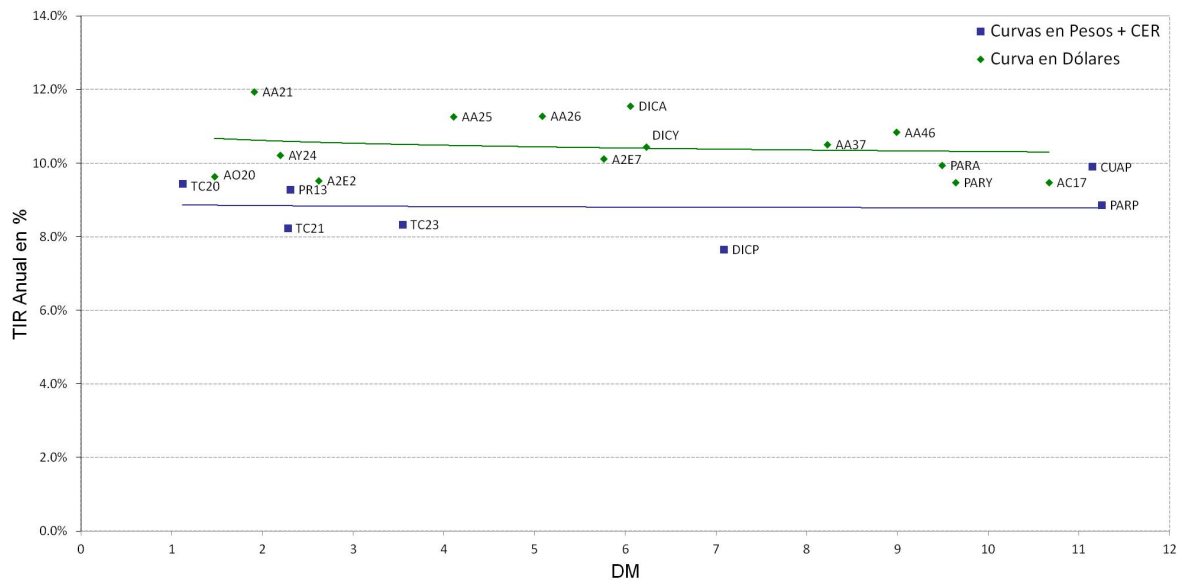
**Indice de Bonos (Medido en Dólares)**

11-Feb-19

**Indice de Bonos IAMC (Base 1/1/95=100)**

	Valor al 11-Feb-19	Variación Diaria al 08-Feb-19	Variación Semanal al 08-Feb-19	Variación Mensual al 31-Ene-19	Variación Anual al 28-Dic-18	Ponderación*
Subíndice de Bonos Cortos emitidos en pesos	863.786	-0.20%	-0.20%	-0.49%	8.38%	19.86%
Subíndice de Bonos Cortos emitidos en dólares	211.725	0.06%	0.06%	-0.06%	4.49%	52.20%
Subíndice de Bonos Largos emitidos en pesos	1,173.269	0.29%	0.29%	0.53%	13.48%	4.26%
Subíndice de Bonos Largos emitidos en dólares	469.619	-0.08%	-0.08%	-0.12%	13.72%	23.68%
Indice de Bonos General	442.567	-0.02%	-0.02%	-0.15%	7.73%	100.00%

(\*)Composicion Índices: Subíndice de Bonos Cortos emitidos en pesos (PR15, AMX9, TC21, AA22, TJ20, LTPM9, LTPS9, LTPF9, LTPA9, LTPY9, L2PF9), Subíndice de Bonos Cortos emitidos en dólares (AY24, AO20, AA19, A2E2, LTDF9, L2DF9, LTDA9, L2DA9, A2J9, LTDL9, LTDM9, L2DY9), Subíndice de Bonos Largos emitidos en pesos (DICP), Subíndice de Bonos Largos emitidos en dólares (DICY, DICA, AA37, AC17).

**Curvas de Rendimientos**
**Curva en Pesos + CER y en Dólares**


Serie	Negociación							Teóricos(c/vol hist.)			Implícitos	
	Precio cierre de la prima	Variación	Mínimo	Máximo	Lotes	Volumen (\$)	Últ. precio prima/ cot. subyac.	Prima teórica	Delta	Efecto Palanca	Volat. Implícit	Delta

**Opciones de Compra**
**Vencimiento Febrero - 15/02/2019 - 4 días - Tasa Promedio de Caucción a 30 días 36.48%**
**AGRO Cotización Subyacente: 13.000 Volatilidad Histórica del subyacente 40 ruedas: 41.28%**

AGRC13.0FE	0.400	-46.67%	0.400	0.500	57	2,700	3.08%	0.252	0.546	28.10%	68.40%	0.537
------------	-------	---------	-------	-------	----	-------	-------	-------	-------	--------	--------	-------

**ALUA Cotización Subyacente: 18.300 Volatilidad Histórica del subyacente 40 ruedas: 31.77%**

ALUC18.9FE	0.229	0.00%	0.229	0.229	32	733	1.25%	0.069	0.204	53.99%	56.69%	0.329
------------	-------	-------	-------	-------	----	-----	-------	-------	-------	--------	--------	-------

**APBR Cotización Subyacente: 291.750 Volatilidad Histórica del subyacente 40 ruedas: 33.78%**

PBRC18352F	110.000	-12.00%	110.000	110.000	4	44,000	37.70%	108.972	1.000	2.68%		0.969
PBRC24949F	43.000	-6.52%	43.000	46.500	234	1,046,950	14.74%	43.269	1.000	6.74%	0.00%	1.000
PBRC25949F	35.000	-28.50%	35.000	35.000	5	17,500	12.00%	33.310	1.000	8.76%	98.20%	0.889
PBRC26949F	25.163	-11.40%	24.650	26.600	40	103,223	8.62%	23.382	0.991	12.36%	77.27%	0.857
PBRC27852F	15.000	-31.30%	15.000	18.000	161	261,700	5.14%	14.714	0.924	18.33%	39.41%	0.892
PBRC28852F	8.105	-35.16%	7.500	14.000	737	657,370	2.78%	6.679	0.672	29.33%	46.30%	0.631
PBRC29852F	3.003	-50.97%	2.800	6.200	4,022	1,344,708	1.03%	1.977	0.304	44.87%	43.04%	0.347
PBRC30852F	0.343	-79.00%	0.300	1.600	1,719	106,342	0.12%	0.345	0.075	63.59%	33.74%	0.075
PBRC31852F	0.150	-50.50%	0.110	0.180	480	6,445	0.05%	0.034	0.010	84.68%	41.92%	0.031
PBRC36852F	0.058	-35.56%	0.050	0.070	944	6,208	0.02%	0.000	0.000	-	86.84%	0.007

**BMA Cotización Subyacente: 217.900 Volatilidad Histórica del subyacente 40 ruedas: 50.10%**

BMAC200.FE	15.000	20.00%	14.000	16.000	57	83,600	6.88%	18.910	0.958	11.04%	0.00%	1.000
------------	--------	--------	--------	--------	----	--------	-------	--------	-------	--------	-------	-------

**CECO2 Cotización Subyacente: 9.780 Volatilidad Histórica del subyacente 40 ruedas: 42.59%**

CECC9.00FE	0.450	-55.00%	0.450	0.850	70	3,410	4.60%	0.821	0.975	11.62%	0.00%	1.000
------------	-------	---------	-------	-------	----	-------	-------	-------	-------	--------	-------	-------

**CEPU Cotización Subyacente: 41.950 Volatilidad Histórica del subyacente 40 ruedas: 38.62%**

CEPC33.0FE	8.990	5.76%	8.990	8.990	10	8,990	21.43%	9.083	1.000	4.62%	0.00%	1.000
CEPC36.0FE	6.100	52.50%	5.500	6.100	57	33,440	14.54%	6.096	1.000	6.88%	58.91%	0.995
CEPC38.0FE	4.000	0.00%	4.000	4.000	1	400	9.54%	4.107	0.995	10.16%	0.00%	1.000
CEPC40.0FE	2.000	66.67%	1.500	2.000	171	31,700	4.77%	2.193	0.901	17.24%	0.00%	1.000

**COME Cotización Subyacente: 3.440 Volatilidad Histórica del subyacente 40 ruedas: 33.44%**

COMC3.00FE	0.468	8.84%	0.450	0.500	585	28,654	13.60%	0.452	1.000	7.61%	102.93%	0.912
COMC3.15FE	0.300	0.00%	0.300	0.300	127	3,810	8.72%	0.303	0.996	11.31%	0.00%	1.000
COMC3.30FE	0.183	4.57%	0.165	0.215	2,931	51,455	5.32%	0.159	0.905	19.61%	60.31%	0.773
COMC3.45FE	0.068	-2.86%	0.045	0.090	3,212	22,490	1.98%	0.050	0.520	35.52%	45.64%	0.519
COMC3.60FE	0.015	0.00%	0.010	0.024	11,186	17,621	0.44%	0.007	0.124	58.13%	42.39%	0.183
COMC3.75FE	0.005	0.00%	0.005	0.005	4,500	2,250	0.15%	0.000	0.010	-	50.41%	0.064
COMC3.90FE	0.001	-50.00%	0.001	0.001	160	16	0.03%	0.000	0.000	-	52.52%	0.015
COMC4.05FE	0.001	-80.00%	0.001	0.003	1,170	167	0.03%	0.000	0.000	-	66.22%	0.012
COMC4.20FE	0.001	0.00%	0.001	0.001	3,050	305	0.03%	0.000	0.000	-	79.06%	0.011

**EDN Cotización Subyacente: 56.500 Volatilidad Histórica del subyacente 40 ruedas: 29.65%**

EDNC50.0FE	7.500	0.00%	7.500	7.500	30	22,500	13.27%	6.702	1.000	8.43%	136.51%	0.829
------------	-------	-------	-------	-------	----	--------	--------	-------	-------	-------	---------	-------

**GGAL Cotización Subyacente: 138.450 Volatilidad Histórica del subyacente 40 ruedas: 47.23%**

GFGC95.0FE	44.000	18.92%	42.500	44.000	7	30,190	31.78%	43.834	1.000	3.16%	177.73%	0.983
GFGC100.FE	38.600	7.22%	37.000	39.000	259	988,800	27.88%	38.855	1.000	3.56%	0.00%	1.000
GFGC102.FE	36.900	27.24%	35.300	36.900	56	200,300	26.65%	36.863	1.000	3.76%	120.96%	0.994
GFGC105.FE	33.701	8.71%	30.600	34.250	300	993,949	24.34%	33.875	1.000	4.09%	0.00%	1.000
GFGC108.FE	30.900	14.44%	28.000	30.900	68	204,000	22.32%	30.887	1.000	4.48%	89.55%	0.997
GFGC111.FE	27.500	9.13%	24.300	28.000	332	882,713	19.86%	27.899	1.000	4.96%	0.00%	1.000
GFGC114.FE	24.500	28.95%	22.000	24.800	550	1,335,125	17.70%	24.911	1.000	5.56%	0.00%	1.000
GFGC117.FE	21.966	15.60%	21.050	21.999	469	1,023,503	15.87%	21.924	1.000	6.31%	73.10%	0.989
GFGC120.FE	18.478	15.13%	16.800	18.750	784	1,402,637	13.35%	18.938	0.998	7.30%	0.00%	1.000
GFGC123.FE	15.384	15.67%	13.550	15.750	1,868	2,794,155	11.11%	15.962	0.993	8.62%	0.00%	1.000
GFGC126.FE	12.499	22.04%	10.700	12.800	2,133	2,558,949	9.03%	13.019	0.977	10.39%	0.00%	1.000
GFGC129.FE	9.530	27.03%	7.500	9.900	7,534	6,802,206	6.88%	10.166	0.937	12.76%	0.00%	1.000
GFGC132.FE	6.494	29.47%	4.600	7.500	8,390	5,208,836	4.69%	7.503	0.857	15.80%	0.00%	1.000
GFGC135.FE	3.988	36.02%	2.700	4.450	27,609	10,333,886	2.88%	5.164	0.730	19.58%	0.00%	1.000
GFGC138.FE	1.917	22.34%	1.200	2.330	20,805	3,849,769	1.38%	3.273	0.568	24.04%	23.35%	0.621
GFGC141.FE	0.704	10.69%	0.450	0.910	17,861	1,309,256	0.51%	1.891	0.397	29.10%	25.40%	0.303
GFGC144.FE	0.218	9.00%	0.150	0.295	3,422	75,699	0.16%	0.989	0.247	34.62%	27.37%	0.114
GFGC150.FE	0.050	66.67%	0.030	0.050	481	1,691	0.04%	0.197	0.066	46.77%	36.54%	0.025
GFGC165.FE	0.018	-35.71%	0.018	0.018	350	630	0.01%	0.001	0.000	81.37%	64.08%	0.006

**PAMP Cotización Subyacente: 58.900 Volatilidad Histórica del subyacente 40 ruedas: 43.59%**

PAMC43.0FE	16.250	28.97%	14.200	16.250	91	139,905	27.59%	16.074	1.000	3.66%	178.80%	0.963
PAMC45.0FE	13.000	18.18%	12.000	13.000	50	62,000	22.07%	14.082	1.000	4.18%	0.00%	1.000
PAMC51.0FE	6.300	31.36%	5.500	8.400	1,217	823,868	10.70%	8.107	0.999	7.26%	0.00%	1.000
PAMC55.0FE	3.630	168.89%	1.400	3.950	1,516	378,942	6.16%	4.186	0.945	13.30%	0.00%	1.000
PAMC57.0FE	1.834	358.50%	0.520	2.000	3,761	496,701	3.11%	2.449	0.795	19.13%	0.00%	1.000
PAMC59.0FE	0.628	515.69%	0.110	0.699	1,583	75,887	1.07%	1.149	0.530	27.14%	22.48%	0.544

Serie	Negociación							Teóricos(c/vol hist.)			Implícitos	
	Precio cierre de la prima	Variación	Mínimo	Máximo	Lotes	Volumen (\$)	Últ. precio prima/cot. subyac.	Prima teórica	Delta	Efecto Palanca	Volat. Implícit	Delta
PAMC61.0FE	0.300	28.21%	0.130	0.300	249	6,000	0.51%	0.410	0.257	36.97%	37.90%	0.225
<b>SUPV Cotización Subyacente: 81.850 Volatilidad Histórica del subyacente 40 ruedas: 52.57%</b>												
SUPC58.0FE	24.000	26.32%	24.000	24.000	2	4,800	29.32%	24.085	1.000	3.40%	0.00%	1.000
SUPC61.0FE	21.000	6.06%	21.000	21.500	8	17,100	25.66%	21.097	1.000	3.88%	0.00%	1.000
SUPC67.0FE	15.000	0.35%	15.000	15.000	11	16,500	18.33%	15.121	1.000	5.41%	0.00%	1.000
SUPC73.0FE	9.000	28.57%	9.000	9.000	10	9,000	11.00%	9.170	0.985	8.79%	0.00%	1.000
<b>TGSU2 Cotización Subyacente: 125.300 Volatilidad Histórica del subyacente 40 ruedas: 34.96%</b>												
TGSC115.FE	10.000	31.58%	9.500	10.000	20	19,950	7.98%	10.776	0.993	11.55%	0.00%	1.000
<b>TRAN Cotización Subyacente: 59.600 Volatilidad Histórica del subyacente 40 ruedas: 28.89%</b>												
TRAC50651F	9.000	20.00%	9.000	9.000	20	18,000	15.10%	9.154	1.000	6.51%	0.00%	1.000
TRAC56.0FE	4.000	2.56%	4.000	4.000	2	800	6.71%	3.836	0.986	15.32%	52.00%	0.892
<b>TS Cotización Subyacente: 473.000 Volatilidad Histórica del subyacente 40 ruedas: 29.01%</b>												
TS.C484.FE	1.000	-77.36%	1.000	1.000	21	2,100	0.21%	2.387	0.273	54.09%	19.90%	0.186
<b>TXAR Cotización Subyacente: 15.350 Volatilidad Histórica del subyacente 40 ruedas: 32.41%</b>												
TXAC13.75F	1.670	-4.57%	1.651	1.670	150	25,024	10.88%	1.656	1.000	9.27%	61.20%	0.964
TXAC15.0FE	0.340	-32.00%	0.300	0.420	1,221	46,326	2.21%	0.474	0.791	25.65%	0.00%	1.000
TXAC16.0FE	0.050	-35.90%	0.050	0.060	730	4,350	0.33%	0.037	0.141	58.24%	35.80%	0.165
<b>VALO Cotización Subyacente: 6.000 Volatilidad Histórica del subyacente 40 ruedas: 33.17%</b>												
GVAC5.00FE	1.001	0.10%	1.000	1.001	48	4,802	16.68%	1.020	1.000	5.88%	0.00%	1.000
GVAC5.40FE	0.600	-20.53%	0.600	0.600	122	7,320	10.00%	0.622	0.999	9.64%	0.00%	1.000
GVAC5.80FE	0.190	-50.00%	0.190	0.200	150	2,980	3.17%	0.238	0.865	21.81%	0.00%	1.000
GVAC6.00FE	0.070	-30.00%	0.070	0.070	153	1,071	1.17%	0.096	0.553	34.49%	22.66%	0.572
<b>YFPD Cotización Subyacente: 584.600 Volatilidad Histórica del subyacente 40 ruedas: 39.13%</b>												
YFPFC55695F	28.583	-18.33%	27.000	28.900	12	34,300	4.89%	31.035	0.902	16.99%	0.00%	1.000
YFPFC59695F	3.000	-47.39%	3.000	4.000	71	23,465	0.51%	5.530	0.349	36.90%	27.64%	0.286
<b>Vencimiento Abril - 19/04/2019 - 67 días - Tasa Promedio de Caucción a 30 días 36.48%</b>												
<b>APBR Cotización Subyacente: 291.750 Volatilidad Histórica del subyacente 40 ruedas: 33.78%</b>												
PBRC310.AB	20.382	-11.51%	19.300	24.200	147	298,324	6.99%	17.960	0.549	8.91%	38.64%	0.550
PBRC320.AB	13.500	-12.90%	12.000	14.000	28	37,650	4.63%	13.774	0.462	9.78%	33.23%	0.460
PBRC32949A	10.000	-16.67%	10.000	11.000	135	137,000	3.43%	10.525	0.384	10.63%	32.69%	0.378
PBRC370.AB	3.724	-2.00%	3.300	4.000	114	40,331	1.28%	2.787	0.138	14.39%	36.97%	0.163
<b>BMA Cotización Subyacente: 217.900 Volatilidad Histórica del subyacente 40 ruedas: 50.10%</b>												
BMAC220.AB	12.220	35.78%	12.220	12.220	2	2,444	5.61%	25.044	0.647	5.63%	0.00%	1.000
<b>BOLT Cotización Subyacente: 4.490 Volatilidad Histórica del subyacente 40 ruedas: 39.03%</b>												
BOLC4.40AB	0.350	-	0.350	0.350	200	7,000	7.80%	0.516	0.728	6.33%	0.00%	1.000
<b>CEPU Cotización Subyacente: 41.950 Volatilidad Histórica del subyacente 40 ruedas: 38.62%</b>												
CEPC38.0AB	6.750	-15.63%	6.500	7.000	2	1,350	16.09%	6.978	0.861	5.18%	32.38%	0.897
CEPC40.0AB	5.000	0.00%	5.000	5.000	2	1,000	11.92%	5.527	0.781	5.93%	27.81%	0.847
CEPC42.0AB	4.000	48.15%	3.500	4.200	209	79,420	9.54%	4.261	0.686	6.75%	34.52%	0.699
CEPC44.0AB	3.250	62.50%	2.500	3.250	94	26,450	7.75%	3.196	0.581	7.63%	39.38%	0.581
<b>COME Cotización Subyacente: 3.440 Volatilidad Histórica del subyacente 40 ruedas: 33.44%</b>												
COMC3.00AB	0.700	6.06%	0.670	0.700	1,015	70,200	20.35%	0.653	0.932	4.91%	50.55%	0.853
COMC3.45AB	0.300	-13.29%	0.300	0.345	672	22,210	8.72%	0.319	0.699	7.54%	29.74%	0.716
COMC3.75AB	0.179	-10.05%	0.170	0.200	4,761	85,165	5.20%	0.169	0.478	9.71%	35.08%	0.482
COMC3.90AB	0.150	-3.23%	0.150	0.160	1,101	17,215	4.36%	0.118	0.372	10.87%	39.15%	0.399
COMC4.05AB	0.100	-9.09%	0.100	0.110	191	1,920	2.91%	0.079	0.278	12.06%	37.51%	0.306
<b>GGAL Cotización Subyacente: 138.450 Volatilidad Histórica del subyacente 40 ruedas: 47.23%</b>												
GFGC111.AB	33.001	4.31%	31.900	34.000	23	77,549	23.84%	35.593	0.936	3.64%	0.00%	1.000
GFGC120.AB	25.419	5.91%	24.000	26.000	1,855	4,659,963	18.36%	28.298	0.872	4.27%	0.00%	1.000
GFGC123.AB	21.500	7.50%	21.500	21.500	1	2,150	15.53%	26.033	0.845	4.49%	0.00%	1.000
GFGC129.AB	16.644	6.98%	15.500	17.200	1,861	3,072,010	12.02%	21.796	0.783	4.97%	0.00%	1.000
GFGC132.AB	14.500	7.41%	13.000	14.900	1,013	1,466,875	10.47%	19.836	0.748	5.22%	0.00%	1.000
GFGC135.AB	12.500	8.70%	11.000	13.000	756	937,745	9.03%	17.987	0.712	5.48%	13.66%	0.946
GFGC138.AB	10.900	10.10%	10.700	11.200	121	133,460	7.87%	16.253	0.674	5.74%	20.40%	0.803
GFGC144.AB	7.756	15.93%	6.200	8.100	3,715	2,817,353	5.60%	13.135	0.596	6.28%	23.81%	0.629
GFGC150.AB	5.333	26.98%	4.900	5.500	400	207,710	3.85%	10.474	0.517	6.83%	25.66%	0.478
GFGC165.AB	2.418	22.06%	1.800	2.500	889	196,388	1.75%	5.621	0.335	8.25%	31.49%	0.235
<b>PAMP Cotización Subyacente: 58.900 Volatilidad Histórica del subyacente 40 ruedas: 43.59%</b>												
PAMC51.0AB	10.500	31.25%	8.650	10.500	63	59,105	17.83%	11.894	0.889	4.40%	0.00%	1.000
PAMC53.0AB	8.964	40.06%	8.750	9.000	76	67,293	15.22%	10.356	0.845	4.81%	0.00%	1.000
PAMC57.0AB	5.540	60.81%	4.500	6.900	441	281,862	9.41%	7.607	0.735	5.69%	0.00%	1.000
PAMC59.0AB	4.500	87.50%	3.000	4.980	437	176,249	7.64%	6.418	0.672	6.17%	21.37%	0.778
PAMC61.0AB	2.938	83.63%	2.000	3.050	1,172	272,459	4.99%	5.358	0.606	6.66%	18.37%	0.675
PAMC63.0AB	1.959	-	1.050	2.040	189	30,170	3.33%	4.430	0.539	7.16%	19.16%	0.519

Anexo A

## Análisis de opciones

11/02/2019

Serie	Negociación							Teóricos(c/vol hist.)			Implícitos	
	Precio cierre de la prima	Variación	Mínimo	Máximo	Lotes	Volumen (\$)	Últ. precio prima/cot. subyac.	Prima teórica	Delta	Efecto Palanca	Volat. Implícit	Delta
PAMC65.0AB	1.150	-	0.355	1.190	86	9,261	1.95%	3.623	0.473	7.68%	18.76%	0.368
<b>SUPV Cotización Subyacente: 81.850 Volatilidad Histórica del subyacente 40 ruedas: 52.57%</b>												
SUPC79.0AB	11.100	13.30%	10.000	11.100	24	25,070	13.56%	11.757	0.715	4.98%	47.02%	0.729
SUPC85.0AB	6.000	20.00%	6.000	6.000	10	6,000	7.33%	8.558	0.597	5.71%	33.81%	0.610
<b>TGSU2 Cotización Subyacente: 125.300 Volatilidad Histórica del subyacente 40 ruedas: 34.96%</b>												
TGSC86.0AB	47.500	1.06%	45.000	50.000	74	348,700	37.91%	44.952	0.999	2.78%	91.54%	0.907
TGSC115.AB	19.571	56.57%	17.500	20.000	55	104,250	15.62%	19.253	0.863	5.62%	37.55%	0.848
<b>TRAN Cotización Subyacente: 59.600 Volatilidad Histórica del subyacente 40 ruedas: 28.89%</b>												
TRAC48.0AB	16.000	3.23%	16.000	16.000	4	6,400	26.85%	14.775	0.990	4.00%	66.50%	0.872
TRAC54.0AB	8.000	0.00%	8.000	8.000	10	8,000	13.42%	9.432	0.919	5.81%	0.00%	1.000
<b>TS Cotización Subyacente: 473.000 Volatilidad Histórica del subyacente 40 ruedas: 29.01%</b>												
TS.C524.AB	7.500	-6.25%	7.500	7.500	5	3,750	1.59%	16.613	0.416	11.83%	17.27%	0.335
<b>TXAR Cotización Subyacente: 15.350 Volatilidad Histórica del subyacente 40 ruedas: 32.41%</b>												
TXAC16.0AB	0.650	4.84%	0.610	0.650	1,445	93,745	4.23%	1.059	0.602	8.72%	16.11%	0.661
TXAC17.0AB	0.300	50.00%	0.300	0.300	200	6,000	1.95%	0.629	0.431	10.51%	19.52%	0.358
<b>VALO Cotización Subyacente: 6.000 Volatilidad Histórica del subyacente 40 ruedas: 33.17%</b>												
GVAC6.00AB	0.520	-13.33%	0.520	0.550	503	27,356	8.67%	0.564	0.708	7.52%	28.08%	0.733
GVAC7.00AB	0.130	30.00%	0.130	0.130	650	8,450	2.17%	0.150	0.298	11.88%	30.88%	0.281
<b>YFPD Cotización Subyacente: 584.600 Volatilidad Histórica del subyacente 40 ruedas: 39.13%</b>												
YPPFC620.AB	20.333	-21.80%	20.000	21.000	4	8,100	3.48%	41.859	0.555	7.75%	17.54%	0.563
YPPFC660.AB	7.500	-24.63%	7.500	7.500	8	6,000	1.28%	26.357	0.408	9.06%	18.86%	0.269
<b>Vencimiento Junio - 21/06/2019 - 130 días - Tasa Promedio de Caución a 30 días 36.48%</b>												
<b>TGSU2 Cotización Subyacente: 125.300 Volatilidad Histórica del subyacente 40 ruedas: 34.96%</b>												
TGSC115.JU	28.000	-	28.000	31.000	6	17,400	22.35%	26.326	0.873	4.15%	44.48%	0.828
<b>Opciones de Venta</b>												
<b>Vencimiento Febrero - 15/02/2019 - 4 días - Tasa Promedio de Caución a 30 días 36.48%</b>												
<b>APBR Cotización Subyacente: 291.750 Volatilidad Histórica del subyacente 40 ruedas: 33.78%</b>												
PBRV25949F	0.200	100.00%	0.200	0.200	25	500	0.07%	0.001	0.000	111.51%	60.90%	-0.027
<b>GGAL Cotización Subyacente: 138.450 Volatilidad Histórica del subyacente 40 ruedas: 47.23%</b>												
GFGV70.0FE	0.011	10.00%	0.010	0.011	1,697	1,732	0.01%	0.000	0.000	-	-	-0.001
GFGV90.0FE	0.020	5.26%	0.015	0.020	79	134	0.01%	0.000	0.000	-	153.76%	-0.003
GFGV100.FE	0.013	-35.00%	0.010	0.020	1,400	2,200	0.01%	0.000	0.000	-	114.09%	-0.003
GFGV105.FE	0.040	-63.64%	0.040	0.040	3	12	0.03%	0.000	0.000	-	111.64%	-0.007
GFGV114.FE	0.026	-62.86%	0.026	0.045	685	2,324	0.02%	0.000	0.000	-	77.74%	-0.007
GFGV117.FE	0.050	-37.50%	0.050	0.050	200	1,000	0.04%	0.000	0.000	-	74.69%	-0.013
GFGV123.FE	0.104	-48.00%	0.100	0.125	34	353	0.08%	0.015	-0.007	61.62%	62.35%	-0.029
GFGV126.FE	0.150	-58.33%	0.150	0.200	2,083	32,275	0.11%	0.059	-0.023	53.12%	55.67%	-0.044
GFGV129.FE	0.155	-69.73%	0.150	0.450	1,212	34,612	0.11%	0.194	-0.063	45.34%	44.98%	-0.055
GFGV132.FE	0.392	-66.38%	0.350	1.200	5,228	343,765	0.28%	0.519	-0.143	38.31%	43.20%	-0.123
GFGV135.FE	0.966	-57.58%	0.960	2.250	3,393	517,926	0.70%	1.168	-0.270	32.00%	42.98%	-0.252
GFGV138.FE	2.002	-38.61%	1.950	3.600	1,880	442,821	1.45%	2.265	-0.432	26.40%	42.66%	-0.427
<b>TXAR Cotización Subyacente: 15.350 Volatilidad Histórica del subyacente 40 ruedas: 32.41%</b>												
TXAV15.0FE	0.153	-40.00%	0.153	0.153	3	46	1.00%	0.063	-0.209	50.94%	49.77%	-0.294
<b>YFPD Cotización Subyacente: 584.600 Volatilidad Histórica del subyacente 40 ruedas: 39.13%</b>												
YPPV49695F	0.100	-98.33%	0.100	0.100	3	30	0.02%	0.000	0.000	-	65.76%	-0.007
YPPV59695F	17.529	25.21%	17.435	17.550	11	19,282	3.00%	15.466	-0.651	24.61%	48.05%	-0.621
<b>Vencimiento Abril - 19/04/2019 - 67 días - Tasa Promedio de Caución a 30 días 36.48%</b>												
<b>APBR Cotización Subyacente: 291.750 Volatilidad Histórica del subyacente 40 ruedas: 33.78%</b>												
PBRV300.AB	12.580	38.26%	12.000	13.000	39	49,950	4.31%	11.511	-0.364	9.23%	36.04%	-0.369
<b>COME Cotización Subyacente: 3.440 Volatilidad Histórica del subyacente 40 ruedas: 33.44%</b>												
COMV3.45AB	0.100	7.53%	0.100	0.100	20	200	2.91%	0.102	-0.301	10.10%	32.97%	-0.299
<b>GGAL Cotización Subyacente: 138.450 Volatilidad Histórica del subyacente 40 ruedas: 47.23%</b>												
GFGV120.AB	1.093	-16.95%	1.000	1.300	300	31,099	0.79%	1.972	-0.128	8.97%	39.44%	-0.093
GFGV129.AB	2.033	-6.57%	1.750	2.700	1,622	346,803	1.47%	3.878	-0.217	7.75%	35.96%	-0.166
GFGV132.AB	3.600	-10.00%	3.600	3.900	11	3,990	2.60%	4.721	-0.252	7.38%	41.21%	-0.230
<b>PAMP Cotización Subyacente: 58.900 Volatilidad Histórica del subyacente 40 ruedas: 43.59%</b>												
PAMV55.0AB	1.200	-	1.200	2.500	81	14,660	2.04%	1.413	-0.206	8.60%	40.60%	-0.193

Serie	Negociación							Teóricos(c/vol hist.)			Implícitos	
	Precio cierre de la prima	Variación	Mínimo	Máximo	Lotes	Volumen (\$)	Últ. precio prima/cot. subyac.	Prima teórica	Delta	Efecto Palanca	Volat. Implícit	Delta

**Notas:**

1 - Variación con respecto al cierre anterior.

2 - Los indicadores se calculan utilizando el modelo de Black & Scholes.

3 -  $\Delta = \text{variación cierre de la prima} / \text{variación cotización del subyacente}$

4 -  $\text{Efecto Palanca} = \text{variación porcentual cierre de la prima} / \text{variación porcentual cotización del subyacente}$   
 $= \Delta \times (\text{cotización del subyacente} / \text{cierre de la prima})$

5 - No se informan volatiliades implícitas  $\geq 200\%$  por considerarlas poco significativas para el análisis.

El Glosario con la explicación detallada de cada uno de los indicadores está disponible en internet(<http://www.iamc.sba.com.ar/informes/glosarioOpciones.pdf>)

**Anexo B**
**Posiciones Abiertas por Especie al 08/02/2019**

Especie	Serie	Posiciones (nominales) - Open Interest -					
		cubiertas	opuestas	cruzadas	descubiertas	total	Variación c/ día anterior
<b>Opciones de Compra</b>							
AGRO	AGRC12.0FE	4,200	0	800	1,400	6,400	0
	AGRC13.0FE	14,500	0	0	8,000	22,500	0
	AGRC17.0FE	4,900	0	0	20,000	24,900	0
	<b>Total Call Febrero</b>	<b>23,600</b>	<b>0</b>	<b>800</b>	<b>29,400</b>	<b>53,800</b>	<b>0</b>
ALUA	ALUC14.9FE	248,300	1,500	0	3,000	252,800	0
	ALUC15.9FE	0	0	0	60,000	60,000	0
	ALUC18.9FE	54,600	33,940	2,860	21,200	112,600	0
	ALUC20.9FE	20,800	0	0	800	21,600	0
	ALUC4.77FE	1,210,700	0	103,349	575,151	1,889,200	-200
	<b>Total Call Febrero</b>	<b>1,534,400</b>	<b>35,440</b>	<b>106,209</b>	<b>660,151</b>	<b>2,336,200</b>	<b>-200</b>
	ALUC18.9AB	0	1,000	0	2,000	3,000	0
	ALUC4.77AB	1,041,300	2,500	5,516	226,084	1,275,400	0
	<b>Total Call Abril</b>	<b>1,041,300</b>	<b>3,500</b>	<b>5,516</b>	<b>228,084</b>	<b>1,278,400</b>	<b>0</b>
APBR	PBRC18352F	800	10,200	0	0	11,000	0
	PBRC21852F	800	100	400	0	1,300	0
	PBRC23949F	29,300	19,500	3,434	966	53,200	0
	PBRC24949F	60,500	21,700	8,556	2,544	93,300	-2,100
	PBRC25949F	6,100	500	400	200	7,200	0
	PBRC26949F	59,500	36,000	9,165	15,335	120,000	-200
	PBRC27852F	52,800	38,316	7,591	7,593	106,300	-1,900
	PBRC28852F	123,000	32,295	9,590	106,115	271,000	-10,100
	PBRC29852F	334,500	129,806	16,483	434,511	915,300	18,300
	PBRC30852F	249,600	210,927	11,910	284,563	757,000	-2,900
	PBRC31852F	115,100	84,250	3,825	376,425	579,600	42,100
	PBRC330.FE	36,600	18,000	0	47,000	101,600	0
	PBRC340.FE	17,300	2,800	0	46,600	66,700	-1,000
	PBRC36852F	81,400	23,400	0	449,900	554,700	33,500
	<b>Total Call Febrero</b>	<b>1,167,300</b>	<b>627,794</b>	<b>71,354</b>	<b>1,771,752</b>	<b>3,638,200</b>	<b>75,700</b>
	PBRC26949A	0	1,775	4,225	0	6,000	0
	PBRC300.AB	3,500	500	0	2,600	6,600	4,700
	PBRC310.AB	48,900	13,700	15,838	17,362	95,800	29,300
	PBRC320.AB	3,100	0	0	300	3,400	2,900
	PBRC32949A	5,200	2,900	1,554	11,746	21,400	3,800
	PBRC370.AB	10,300	9,622	200	26,278	46,400	400
	<b>Total Call Abril</b>	<b>71,000</b>	<b>28,497</b>	<b>21,817</b>	<b>58,286</b>	<b>179,600</b>	<b>41,100</b>
BHIP	BHIC11.0FE	3,500	0	0	2,400	5,900	0
	BHIC14.0FE	200	0	0	300	500	0
	<b>Total Call Febrero</b>	<b>3,700</b>	<b>0</b>	<b>0</b>	<b>2,700</b>	<b>6,400</b>	<b>0</b>
	BHIC13.5AB	400	0	0	1,000	1,400	400
	<b>Total Call Abril</b>	<b>400</b>	<b>0</b>	<b>0</b>	<b>1,000</b>	<b>1,400</b>	<b>400</b>
BMA	BMAC168.FE	8,800	1,500	0	400	10,700	0
	BMAC184.FE	2,800	0	0	500	3,300	0
	BMAC200.FE	18,500	2,300	400	3,500	24,700	0
	<b>Total Call Febrero</b>	<b>30,100</b>	<b>3,800</b>	<b>400</b>	<b>4,400</b>	<b>38,700</b>	<b>0</b>
	BMAC220.AB	3,100	100	0	700	3,900	800
	BMAC230.AB	0	0	0	400	400	0
	<b>Total Call Abril</b>	<b>3,100</b>	<b>100</b>	<b>0</b>	<b>1,100</b>	<b>4,300</b>	<b>800</b>
BOLT	BOLC4.40FE	44,800	0	0	0	44,800	0
	BOLC5.10FE	4,000	0	0	0	4,000	0
	<b>Total Call Febrero</b>	<b>48,800</b>	<b>0</b>	<b>0</b>	<b>0</b>	<b>48,800</b>	<b>0</b>
BYMA	BYMC360.FE	0	0	0	1,900	1,900	0
	<b>Total Call Febrero</b>	<b>0</b>	<b>0</b>	<b>0</b>	<b>1,900</b>	<b>1,900</b>	<b>0</b>
CECO2	CECC9.00FE	9,900	0	0	0	9,900	0
	<b>Total Call Febrero</b>	<b>9,900</b>	<b>0</b>	<b>0</b>	<b>0</b>	<b>9,900</b>	<b>0</b>
	CECC10.0AB	10,000	0	0	2,000	12,000	0
	CECC12.0AB	1,200	0	0	800	2,000	0
	CECC9.00AB	0	0	0	2,000	2,000	0
	<b>Total Call Abril</b>	<b>11,200</b>	<b>0</b>	<b>0</b>	<b>4,800</b>	<b>16,000</b>	<b>0</b>
	CECC10.0JU	400	0	0	0	400	0
	CECC9.00JU	10,700	0	0	0	10,700	0
	<b>Total Call Junio</b>	<b>11,100</b>	<b>0</b>	<b>0</b>	<b>0</b>	<b>11,100</b>	<b>0</b>
CEPU	CEPC22.0FE	4,000	0	0	100	4,100	0
	CEPC33.0FE	27,900	3,000	0	5,200	36,100	0
	CEPC36.0FE	70,300	0	0	13,300	83,600	1,000
	CEPC38.0FE	2,100	1,000	0	0	3,100	0
	CEPC40.0FE	113,700	8,700	4,600	16,200	143,200	6,800
	CEPC42.0FE	25,800	0	0	0	25,800	0
	<b>Total Call Febrero</b>	<b>243,800</b>	<b>12,700</b>	<b>4,600</b>	<b>34,800</b>	<b>295,900</b>	<b>7,800</b>
	CEPC33.0AB	0	1,000	0	0	1,000	0
	CEPC36.0AB	1,900	0	0	0	1,900	0
	CEPC38.0AB	28,500	10,700	500	14,700	54,400	0
	CEPC40.0AB	12,800	0	0	6,900	19,700	0
	CEPC42.0AB	28,800	400	0	600	29,800	300

**Anexo B**
**Posiciones Abiertas por Especie al 08/02/2019**

Especie	Serie	Posiciones (nominales) - Open Interest -					
		cubiertas	opuestas	cruzadas	descubiertas	total	Variación c/ día anterior
	CEPC44.0AB	0	0	0	1,900	1,900	1,900
	<b>Total Call Abril</b>	<b>72,000</b>	<b>12,100</b>	<b>500</b>	<b>24,100</b>	<b>108,700</b>	<b>2,200</b>
	CEPC22.0JU	2,400	0	0	3,000	5,400	0
	<b>Total Call Junio</b>	<b>2,400</b>	<b>0</b>	<b>0</b>	<b>3,000</b>	<b>5,400</b>	<b>0</b>
COME	COMC3.00FE	341,500	165,800	178,900	398,700	1,084,900	-21,000
	COMC3.15FE	187,500	468,532	44,168	0	700,200	-300
	COMC3.30FE	1,692,500	489,300	295,100	288,100	2,765,000	-5,500
	COMC3.45FE	2,412,400	402,300	1,189,100	390,700	4,394,500	491,600
	COMC3.60FE	7,032,800	1,407,700	298,811	2,505,189	11,244,500	-459,800
	COMC3.75FE	2,896,600	509,898	782,660	1,099,242	5,288,400	99,600
	COMC3.90FE	2,365,600	597,175	229,925	1,836,300	5,029,000	-66,300
	COMC4.05FE	731,800	316,400	86,118	382,182	1,516,500	0
	COMC4.20FE	1,042,500	141,700	35,652	1,848,348	3,068,200	0
	<b>Total Call Febrero</b>	<b>18,703,200</b>	<b>4,498,805</b>	<b>3,140,434</b>	<b>8,748,761</b>	<b>35,091,200</b>	<b>38,300</b>
	COMC3.00AB	209,500	9,500	0	234,200	453,200	0
	COMC3.30AB	82,800	0	0	23,000	105,800	0
	COMC3.45AB	105,800	12,681	37,319	0	155,800	105,000
	COMC3.75AB	506,900	52,000	136,100	410,500	1,105,500	122,500
	COMC3.90AB	689,800	945,000	3,140	64,260	1,702,200	560,000
	COMC4.05AB	425,200	139,002	19,298	155,800	739,300	75,000
	COMC4.50AB	207,100	0	0	0	207,100	0
	<b>Total Call Abril</b>	<b>2,227,100</b>	<b>1,158,183</b>	<b>195,857</b>	<b>887,760</b>	<b>4,468,900</b>	<b>862,500</b>
CRES	CREC34.0FE	181,900	0	0	68,100	250,000	0
	CREC37.0FE	133,800	0	0	0	133,800	0
	CREC50.05F	30,300	0	0	0	30,300	0
	CREC60.05F	1,500	0	0	0	1,500	0
	<b>Total Call Febrero</b>	<b>347,500</b>	<b>0</b>	<b>0</b>	<b>68,100</b>	<b>415,600</b>	<b>0</b>
	CREC48.0AB	1,000	0	0	0	1,000	0
	CREC52.0AB	17,600	0	0	6,200	23,800	0
	<b>Total Call Abril</b>	<b>18,600</b>	<b>0</b>	<b>0</b>	<b>6,200</b>	<b>24,800</b>	<b>0</b>
CTIO	CTOC42.0AB	400	0	0	0	400	0
	<b>Total Call Abril</b>	<b>400</b>	<b>0</b>	<b>0</b>	<b>0</b>	<b>400</b>	<b>0</b>
CVH	CVHC310.FE	400	0	0	0	400	0
	<b>Total Call Febrero</b>	<b>400</b>	<b>0</b>	<b>0</b>	<b>0</b>	<b>400</b>	<b>0</b>
	CVHC270.AB	400	0	0	0	400	0
	CVHC310.AB	3,200	0	602	798	4,600	0
	<b>Total Call Abril</b>	<b>3,600</b>	<b>0</b>	<b>602</b>	<b>798</b>	<b>5,000</b>	<b>0</b>
EDN	EDNC40.0FE	9,100	0	0	0	9,100	0
	EDNC50.0FE	11,300	0	0	2,200	13,500	0
	<b>Total Call Febrero</b>	<b>20,400</b>	<b>0</b>	<b>0</b>	<b>2,200</b>	<b>22,600</b>	<b>0</b>
	EDNC50.0AB	11,000	0	0	0	11,000	0
	<b>Total Call Abril</b>	<b>11,000</b>	<b>0</b>	<b>0</b>	<b>0</b>	<b>11,000</b>	<b>0</b>
FRAN	FRAC114.FE	10,000	0	0	0	10,000	0
	FRAC144.FE	0	0	0	0	0	0
	<b>Total Call Febrero</b>	<b>10,000</b>	<b>0</b>	<b>0</b>	<b>0</b>	<b>10,000</b>	<b>0</b>
	FRAC144.AB	5,000	0	0	2,500	7,500	0
	FRAC162.AB	1,000	0	1,518	1,482	4,000	1,000
	<b>Total Call Abril</b>	<b>6,000</b>	<b>0</b>	<b>1,518</b>	<b>3,982</b>	<b>11,500</b>	<b>1,000</b>
	FRAC162.JU	200	0	0	0	200	0
	<b>Total Call Junio</b>	<b>200</b>	<b>0</b>	<b>0</b>	<b>0</b>	<b>200</b>	<b>0</b>
GGAL	GFGC100.FE	236,600	646,300	0	26,900	909,800	-1,700
	GFGC102.FE	0	227,100	0	6,900	234,000	0
	GFGC105.FE	77,700	95,000	790	82,210	255,700	-1,000
	GFGC108.FE	109,200	248,600	1,093	14,907	373,800	-12,800
	GFGC111.FE	9,900	548,600	1,000	172,300	731,800	-14,600
	GFGC114.FE	125,500	376,300	0	59,300	561,100	-2,200
	GFGC117.FE	26,700	359,760	4,340	7,800	398,600	-33,000
	GFGC120.FE	10,400	353,100	31,506	116,294	511,300	-50,400
	GFGC123.FE	113,800	529,900	12,496	217,004	873,200	1,300
	GFGC126.FE	139,800	382,100	12,413	239,087	773,400	-230,300
	GFGC129.FE	169,700	861,400	2,681	528,319	1,562,100	-36,100
	GFGC132.FE	300,200	651,000	20,937	519,363	1,491,500	22,500
	GFGC135.FE	346,000	1,528,035	43,684	1,004,181	2,921,900	-15,200
	GFGC138.FE	348,100	727,805	8,531	1,072,064	2,156,500	60,600
	GFGC141.FE	818,000	661,946	1,029,354	957,800	3,467,100	-282,500
	GFGC144.FE	201,100	759,241	5,000	294,559	1,259,900	-50,500
	GFGC150.FE	34,100	440,900	0	220,700	695,700	20,000
	GFGC153.FE	0	4,000	0	0	4,000	0
	GFGC162.FE	35,300	135,200	20,300	58,400	249,200	6,000
	GFGC165.FE	56,300	571,300	77,730	1,950,670	2,656,000	57,000
	GFGC70.0FE	0	900	0	0	900	0
	GFGC75.0FE	100	2,800	0	0	2,900	-100
	GFGC80.0FE	0	0	0	0	0	0
	GFGC85.0FE	0	65,600	0	0	65,600	-137,900
	GFGC90.0FE	31,900	299,900	9,711	4,489	346,000	0

**Anexo B**
**Posiciones Abiertas por Especie al 08/02/2019**

Especie	Serie	Posiciones (nominales) - Open Interest -					total	Variación c/ día anterior
		cubiertas	opuestas	cruzadas	descubiertas			
	GFGC95.0FE	79,800	371,827	8,474	18,299	478,400	-300	
	<b>Total Call Febrero</b>	<b>3,270,200</b>	<b>10,848,614</b>	<b>1,290,040</b>	<b>7,571,546</b>	<b>22,980,400</b>	<b>-701,200</b>	
	GFGC100.AB	12,200	57,100	0	31,800	101,100	0	
	GFGC111.AB	55,000	9,000	185	11,415	75,600	2,700	
	GFGC120.AB	127,100	30,200	0	49,500	206,800	1,900	
	GFGC123.AB	9,000	21,700	0	2,600	33,300	2,000	
	GFGC129.AB	235,600	29,200	0	24,400	289,200	22,000	
	GFGC132.AB	264,100	54,600	247	49,153	368,100	31,800	
	GFGC135.AB	133,900	13,400	0	14,400	161,700	67,400	
	GFGC138.AB	0	17,900	0	3,300	21,200	8,900	
	GFGC144.AB	724,100	63,773	34,351	145,076	967,300	79,000	
	GFGC150.AB	2,500	20,400	2,486	4,314	29,700	24,300	
	GFGC165.AB	23,700	356,900	1,000	64,000	445,600	85,900	
	GFGC90.0AB	500	0	0	0	500	0	
	<b>Total Call Abril</b>	<b>1,587,700</b>	<b>674,173</b>	<b>38,269</b>	<b>399,958</b>	<b>2,700,100</b>	<b>325,900</b>	
	GFGC120.JU	0	0	0	2,000	2,000	0	
	<b>Total Call Junio</b>	<b>0</b>	<b>0</b>	<b>0</b>	<b>2,000</b>	<b>2,000</b>	<b>0</b>	
HARG	HARC60.0FE	6,800	0	0	0	6,800	0	
	<b>Total Call Febrero</b>	<b>6,800</b>	<b>0</b>	<b>0</b>	<b>0</b>	<b>6,800</b>	<b>0</b>	
	HARC68.0AB	1,100	0	0	1,000	2,100	0	
	<b>Total Call Abril</b>	<b>1,100</b>	<b>0</b>	<b>0</b>	<b>1,000</b>	<b>2,100</b>	<b>0</b>	
METR	METC25.0FE	24,400	0	57	4,743	29,200	0	
	METC33.0FE	2,600	0	0	11,100	13,700	0	
	<b>Total Call Febrero</b>	<b>27,000</b>	<b>0</b>	<b>57</b>	<b>15,843</b>	<b>42,900</b>	<b>0</b>	
	METC25.0AB	9,700	0	0	0	9,700	0	
	METC33.0AB	0	0	0	100	100	0	
	<b>Total Call Abril</b>	<b>9,700</b>	<b>0</b>	<b>0</b>	<b>100</b>	<b>9,800</b>	<b>0</b>	
	METC25.0JU	3,000	0	0	0	3,000	0	
	METC33.0JU	300	0	0	0	300	300	
	<b>Total Call Junio</b>	<b>3,300</b>	<b>0</b>	<b>0</b>	<b>0</b>	<b>3,300</b>	<b>300</b>	
MIRG	MIRC330.FE	300	0	0	0	300	0	
	<b>Total Call Febrero</b>	<b>300</b>	<b>0</b>	<b>0</b>	<b>0</b>	<b>300</b>	<b>0</b>	
	MIRC330.AB	8,700	0	300	1,500	10,500	0	
	<b>Total Call Abril</b>	<b>8,700</b>	<b>0</b>	<b>300</b>	<b>1,500</b>	<b>10,500</b>	<b>0</b>	
PAMP	PAMC43.0FE	9,400	14,300	0	2,100	25,800	-1,300	
	PAMC45.0FE	5,300	5,700	0	0	11,000	0	
	PAMC51.0FE	174,700	44,800	0	25,800	245,300	-50,400	
	PAMC55.0FE	248,700	17,700	37,067	50,633	354,100	-9,500	
	PAMC57.0FE	269,400	32,500	9,319	122,381	433,600	-49,600	
	PAMC59.0FE	212,500	20,300	13,097	54,503	300,400	-27,700	
	PAMC61.0FE	48,800	5,800	0	8,100	62,700	0	
	<b>Total Call Febrero</b>	<b>968,800</b>	<b>141,100</b>	<b>59,483</b>	<b>263,517</b>	<b>1,432,900</b>	<b>-138,500</b>	
	PAMC51.0AB	171,800	0	0	9,500	181,300	0	
	PAMC53.0AB	48,500	0	0	6,500	55,000	6,000	
	PAMC57.0AB	97,700	100	800	6,900	105,500	1,800	
	PAMC59.0AB	34,200	0	100	800	35,100	16,500	
	PAMC61.0AB	32,800	0	2,600	5,500	40,900	16,900	
	<b>Total Call Abril</b>	<b>385,000</b>	<b>100</b>	<b>3,500</b>	<b>29,200</b>	<b>417,800</b>	<b>41,200</b>	
PGR	PGRC10.5FE	6,900	0	0	0	6,900	0	
	PGRC11.0FE	50,000	0	0	2,500	52,500	0	
	PGRC13.0FE	151,400	0	0	1,300	152,700	0	
	<b>Total Call Febrero</b>	<b>208,300</b>	<b>0</b>	<b>0</b>	<b>3,800</b>	<b>212,100</b>	<b>0</b>	
SUPV	SUPC58.0FE	600	0	0	900	1,500	0	
	SUPC61.0FE	39,900	0	4,672	5,628	50,200	-2,000	
	SUPC64.0FE	10,000	0	0	0	10,000	-100	
	SUPC67.0FE	4,300	10,300	0	0	14,600	-6,300	
	SUPC70.0FE	0	4,400	2,191	114,409	121,000	-300	
	SUPC73.0FE	0	16,400	0	5,900	22,300	0	
	SUPC76.0FE	24,300	6,300	0	2,000	32,600	300	
	SUPC79.0FE	1,900	2,900	0	7,500	12,300	4,100	
	SUPC82.0FE	12,000	19,900	0	200	32,100	-1,600	
	SUPC85.0FE	2,000	7,500	0	2,500	12,000	0	
	<b>Total Call Febrero</b>	<b>95,000</b>	<b>67,700</b>	<b>6,863</b>	<b>139,037</b>	<b>308,600</b>	<b>-5,900</b>	
	SUPC64.0AB	7,900	11,300	0	18,600	37,800	100	
	SUPC67.0AB	21,100	21,500	0	6,000	48,600	8,000	
	SUPC73.0AB	7,900	0	0	0	7,900	0	
	SUPC76.0AB	100	0	0	0	100	0	
	SUPC79.0AB	36,400	1,000	0	21,300	58,700	4,700	
	SUPC82.0AB	6,200	0	0	400	6,600	0	
	SUPC85.0AB	4,800	400	0	1,500	6,700	0	
	<b>Total Call Abril</b>	<b>84,400</b>	<b>34,200</b>	<b>0</b>	<b>47,800</b>	<b>166,400</b>	<b>12,800</b>	
	SUPC76.0JU	100	0	0	0	100	0	
	<b>Total Call Junio</b>	<b>100</b>	<b>0</b>	<b>0</b>	<b>0</b>	<b>100</b>	<b>0</b>	
TECO2	TECC100.FE	105,000	0	0	0	105,000	0	
	<b>Total Call Febrero</b>	<b>105,000</b>	<b>0</b>	<b>0</b>	<b>0</b>	<b>105,000</b>	<b>0</b>	



**Anexo B**
**Posiciones Abiertas por Especie al 08/02/2019**

Especie	Serie	Posiciones (nominales) - Open Interest -					total	Variación c/ día anterior
		cubiertas	opuestas	cruzadas	descubiertas			
	TECC125.AB	0	0	0	100	100	100	
	<b>Total Call Abril</b>	<b>0</b>	<b>0</b>	<b>0</b>	<b>100</b>	<b>100</b>	<b>100</b>	
TGNO4	TGNC50.0FE	35,200	0	0	4,400	39,600	0	
	<b>Total Call Febrero</b>	<b>35,200</b>	<b>0</b>	<b>0</b>	<b>4,400</b>	<b>39,600</b>	<b>0</b>	
TGSU2	TGSC115.FE	19,200	0	0	2,800	22,000	0	
	TGSC130.FE	300	0	0	0	300	0	
	TGSC86.0FE	10,400	0	1,207	9,693	21,300	0	
	<b>Total Call Febrero</b>	<b>29,900</b>	<b>0</b>	<b>1,207</b>	<b>12,493</b>	<b>43,600</b>	<b>0</b>	
	TGSC115.AB	9,200	0	0	3,700	12,900	1,200	
	TGSC86.0AB	0	0	0	600	600	0	
	<b>Total Call Abril</b>	<b>9,200</b>	<b>0</b>	<b>0</b>	<b>4,300</b>	<b>13,500</b>	<b>1,200</b>	
TRAN	TRAC36651F	20,600	11,200	0	6,200	38,000	0	
	TRAC50651F	60,000	1,200	36,000	38,600	135,800	0	
	TRAC56.0FE	3,500	9,300	50,900	8,800	72,500	0	
	<b>Total Call Febrero</b>	<b>84,100</b>	<b>21,700</b>	<b>86,900</b>	<b>53,600</b>	<b>246,300</b>	<b>0</b>	
	TRAC48.0AB	20,000	0	0	35,600	55,600	0	
	TRAC52.0AB	22,200	1,200	0	30,800	54,200	0	
	TRAC54.0AB	8,600	2,000	0	4,000	14,600	0	
	TRAC64.0AB	1,800	0	0	0	1,800	1,800	
	<b>Total Call Abril</b>	<b>52,600</b>	<b>3,200</b>	<b>0</b>	<b>70,400</b>	<b>126,200</b>	<b>1,800</b>	
TS	TS.C484.FE	10,400	1,000	960	5,140	17,500	0	
	<b>Total Call Febrero</b>	<b>10,400</b>	<b>1,000</b>	<b>960</b>	<b>5,140</b>	<b>17,500</b>	<b>0</b>	
	TS.C524.AB	400	0	0	0	400	0	
	<b>Total Call Abril</b>	<b>400</b>	<b>0</b>	<b>0</b>	<b>0</b>	<b>400</b>	<b>0</b>	
TXAR	TXAC11.3FE	1,118,500	3,000	0	0	1,121,500	0	
	TXAC12.75F	68,000	0	0	0	68,000	0	
	TXAC13.75F	251,700	73,000	9,600	8,300	342,600	-5,400	
	TXAC15.0FE	1,057,000	21,000	183,130	171,570	1,432,700	-59,800	
	TXAC16.0FE	758,000	49,900	10,974	238,626	1,057,500	16,300	
	TXAC17.0FE	82,600	32,300	0	36,100	151,000	0	
	TXAC18.0FE	69,000	26,000	0	0	95,000	0	
	<b>Total Call Febrero</b>	<b>3,404,800</b>	<b>205,200</b>	<b>203,704</b>	<b>454,596</b>	<b>4,268,300</b>	<b>-48,900</b>	
	TXAC15.0AB	38,800	0	22,000	0	60,800	10,000	
	TXAC16.0AB	77,200	0	11,100	14,300	102,600	16,300	
	TXAC17.0AB	16,100	0	0	3,900	20,000	0	
	<b>Total Call Abril</b>	<b>132,100</b>	<b>0</b>	<b>33,100</b>	<b>18,200</b>	<b>183,400</b>	<b>26,300</b>	
VALE	VALC270.FE	0	0	0	3,500	3,500	0	
	<b>Total Call Febrero</b>	<b>0</b>	<b>0</b>	<b>0</b>	<b>3,500</b>	<b>3,500</b>	<b>0</b>	
VALO	GVAC5.00FE	194,900	3,900	48,200	5,700	252,700	-1,900	
	GVAC5.40FE	682,100	8,000	52,600	126,600	869,300	0	
	GVAC5.60FE	258,500	27,100	23,441	123,359	432,400	0	
	GVAC5.80FE	184,000	30,500	0	60,900	275,400	0	
	GVAC6.00FE	1,915,900	174,000	0	510,600	2,600,500	-14,100	
	GVAC6.60FE	267,300	473,600	0	236,100	977,000	0	
	GVAC7.00FE	30,900	128,978	0	317,222	477,100	-355,900	
	<b>Total Call Febrero</b>	<b>3,533,600</b>	<b>846,078</b>	<b>124,241</b>	<b>1,380,481</b>	<b>5,884,400</b>	<b>-371,900</b>	
	GVAC6.00AB	145,400	4,000	30,700	209,700	209,700	31,200	
	GVAC7.00AB	162,300	88,622	20,678	40,700	312,300	0	
	<b>Total Call Abril</b>	<b>307,700</b>	<b>92,622</b>	<b>51,378</b>	<b>70,300</b>	<b>522,000</b>	<b>31,200</b>	
YPFD	YPFC41695F	22,600	1,000	0	0	23,600	0	
	YPFC43695F	15,700	1,600	0	0	17,300	0	
	YPFC49695F	0	0	0	0	0	0	
	YPFC51695F	600	200	0	0	800	0	
	YPFC55695F	33,600	900	900	1,700	37,100	-200	
	YPFC57695F	100	0	0	0	100	0	
	YPFC59695F	44,500	1,000	200	4,600	50,300	600	
	YPFC61695F	23,800	4,500	200	4,300	32,800	0	
	YPFC73695F	2,000	700	0	200	2,900	0	
	<b>Total Call Febrero</b>	<b>142,900</b>	<b>9,900</b>	<b>1,300</b>	<b>10,800</b>	<b>164,900</b>	<b>400</b>	
	YPFC620.AB	2,800	0	0	1,100	3,900	500	
	YPFC640.AB	3,900	0	200	700	4,800	300	
	YPFC660.AB	100	0	0	0	100	0	
	<b>Total Call Abril</b>	<b>6,800</b>	<b>0</b>	<b>200</b>	<b>1,800</b>	<b>8,800</b>	<b>800</b>	
<b>Total Opciones de Compra</b>		<b>40,133,600</b>	<b>19,326,506</b>	<b>5,451,109</b>	<b>23,108,685</b>	<b>88,019,900</b>		
<b>Opciones de Venta</b>								
APBR	PBRV22949F	0	4,400	0	2,900	7,300	0	
	PBRV23949F	0	41,500	0	72,600	114,100	0	
	PBRV24949F	0	3,100	0	10,700	13,800	0	
	PBRV25949F	0	52,700	0	45,000	97,700	0	
	PBRV27852F	0	22,000	0	59,700	81,700	0	
	PBRV28852F	0	11,500	0	30,900	42,400	1,000	
	<b>Total Put Febrero</b>	<b>0</b>	<b>135,200</b>	<b>0</b>	<b>221,800</b>	<b>357,000</b>	<b>1,000</b>	
	PBRV23949A	0	0	0	8,200	8,200	0	

**Anexo B**
**Posiciones Abiertas por Especie al 08/02/2019**

Especie	Serie	Posiciones (nominales) - Open Interest -					total	Variación c/ día anterior
		cubiertas	opuestas	cruzadas	descubiertas			
	PBRV25949A	0	1,400	0	500	1,900	0	
	PBRV300.AB	0	800	0	1,000	1,800	1,400	
	<b>Total Put Abril</b>	<b>0</b>	<b>2,200</b>	<b>0</b>	<b>9,700</b>	<b>11,900</b>	<b>1,400</b>	
BMA	BMAV160.FE	0	0	0	2,900	2,900	0	
	BMAV168.FE	0	0	0	8,500	8,500	0	
	BMAV180.FE	0	0	0	7,500	7,500	0	
	BMAV184.FE	0	1,800	0	15,800	17,600	0	
	BMAV200.FE	0	600	0	7,200	7,800	0	
	<b>Total Put Febrero</b>	<b>0</b>	<b>2,400</b>	<b>0</b>	<b>41,900</b>	<b>44,300</b>	<b>0</b>	
	BMAV144.AB	0	0	0	2,200	2,200	0	
	BMAV168.AB	0	0	0	11,400	11,400	0	
	BMAV200.AB	0	400	0	13,000	13,400	0	
	<b>Total Put Abril</b>	<b>0</b>	<b>400</b>	<b>0</b>	<b>26,600</b>	<b>27,000</b>	<b>0</b>	
CEPU	CEPV33.0FE	0	0	0	3,800	3,800	0	
	<b>Total Put Febrero</b>	<b>0</b>	<b>0</b>	<b>0</b>	<b>3,800</b>	<b>3,800</b>	<b>0</b>	
	CEPV36.0AB	0	1,500	0	5,000	6,500	0	
	<b>Total Put Abril</b>	<b>0</b>	<b>1,500</b>	<b>0</b>	<b>5,000</b>	<b>6,500</b>	<b>0</b>	
COME	COMV3.30FE	0	400	0	540,000	540,400	0	
	COMV3.75FE	0	0	0	2,000	2,000	0	
	<b>Total Put Febrero</b>	<b>0</b>	<b>400</b>	<b>0</b>	<b>542,000</b>	<b>542,400</b>	<b>0</b>	
	COMV3.30AB	0	0	0	310,000	310,000	40,000	
	COMV3.45AB	0	0	0	28,000	28,000	0	
	COMV3.60AB	0	0	0	400	400	0	
	<b>Total Put Abril</b>	<b>0</b>	<b>0</b>	<b>0</b>	<b>338,400</b>	<b>338,400</b>	<b>40,000</b>	
CRES	CREV45.0FE	0	0	0	4,700	4,700	0	
	<b>Total Put Febrero</b>	<b>0</b>	<b>0</b>	<b>0</b>	<b>4,700</b>	<b>4,700</b>	<b>0</b>	
	CREV45.0AB	0	0	0	7,000	7,000	0	
	CREV46.0AB	0	0	0	100	100	0	
	CREV48.0AB	0	600	0	4,400	5,000	2,000	
	<b>Total Put Abril</b>	<b>0</b>	<b>600</b>	<b>0</b>	<b>11,500</b>	<b>12,100</b>	<b>2,000</b>	
GGAL	GFGV100.FE	0	546,059	0	378,141	924,200	0	
	GFGV102.FE	0	171,500	0	74,800	246,300	0	
	GFGV105.FE	0	227,500	0	46,000	273,500	0	
	GFGV108.FE	0	502,500	0	160,400	662,900	0	
	GFGV111.FE	0	183,300	0	186,000	369,300	0	
	GFGV114.FE	0	610,100	0	472,000	1,082,100	13,800	
	GFGV117.FE	0	458,000	0	166,000	624,000	2,100	
	GFGV120.FE	0	303,300	0	114,700	418,000	10,700	
	GFGV123.FE	0	291,700	0	340,800	632,500	28,600	
	GFGV126.FE	0	364,700	0	73,500	438,200	25,500	
	GFGV129.FE	0	308,029	0	245,671	553,700	68,700	
	GFGV132.FE	0	327,700	0	84,700	412,400	45,900	
	GFGV135.FE	0	195,100	0	161,200	356,300	81,100	
	GFGV138.FE	0	116,100	0	62,100	178,200	26,400	
	GFGV60.0FE	0	544,000	0	1,262,500	1,806,500	20,000	
	GFGV70.0FE	0	105,100	0	802,900	908,000	90,000	
	GFGV80.0FE	0	44,049	0	234,751	278,800	0	
	GFGV85.0FE	0	69,900	0	246,800	316,700	0	
	GFGV90.0FE	0	244,255	0	396,445	640,700	0	
	GFGV95.0FE	0	356,421	0	139,179	495,600	0	
	<b>Total Put Febrero</b>	<b>0</b>	<b>5,969,313</b>	<b>0</b>	<b>5,648,587</b>	<b>11,617,900</b>	<b>412,800</b>	
	GFGV120.AB	0	23,600	0	29,700	53,300	6,300	
	GFGV129.AB	0	56,714	0	29,386	86,100	28,800	
	GFGV132.AB	0	1,500	0	0	1,500	1,500	
	GFGV60.0AB	0	10,000	0	110,000	120,000	0	
	GFGV80.0AB	0	0	0	40,000	40,000	40,000	
	<b>Total Put Abril</b>	<b>0</b>	<b>91,814</b>	<b>0</b>	<b>209,086</b>	<b>300,900</b>	<b>76,600</b>	
MIRG	MIRV330.FE	0	0	0	1,000	1,000	1,000	
	<b>Total Put Febrero</b>	<b>0</b>	<b>0</b>	<b>0</b>	<b>1,000</b>	<b>1,000</b>	<b>1,000</b>	
PAMP	PAMV49.0FE	0	14,300	0	30,900	45,200	0	
	PAMV51.0FE	0	500	0	3,000	3,500	0	
	PAMV55.0FE	0	0	0	42,200	42,200	0	
	<b>Total Put Febrero</b>	<b>0</b>	<b>14,800</b>	<b>0</b>	<b>76,100</b>	<b>90,900</b>	<b>0</b>	
	PAMV45.1AB	0	0	0	7,000	7,000	0	
	PAMV49.0AB	0	0	0	25,600	25,600	0	
	<b>Total Put Abril</b>	<b>0</b>	<b>0</b>	<b>0</b>	<b>32,600</b>	<b>32,600</b>	<b>0</b>	
SUPV	SUPV64.0FE	0	0	0	1,000	1,000	0	
	SUPV70.0FE	0	0	0	4,200	4,200	0	
	<b>Total Put Febrero</b>	<b>0</b>	<b>0</b>	<b>0</b>	<b>5,200</b>	<b>5,200</b>	<b>0</b>	
TGSU2	TGSV115.FE	0	0	0	200	200	0	
	<b>Total Put Febrero</b>	<b>0</b>	<b>0</b>	<b>0</b>	<b>200</b>	<b>200</b>	<b>0</b>	
TS	TS.V424.FE	0	0	0	4,400	4,400	0	
	TS.V464.FE	0	0	0	1,000	1,000	0	
	<b>Total Put Febrero</b>	<b>0</b>	<b>0</b>	<b>0</b>	<b>5,400</b>	<b>5,400</b>	<b>0</b>	

**Anexo B**
**Posiciones Abiertas por Especie al 08/02/2019**

Especie	Serie	Posiciones (nominales) - Open Interest -					
		cubiertas	opuestas	cruzadas	descubiertas	total	Variación c/ día anterior
TXAR	TXAV13.75F	0	0	0	117,400	117,400	0
	TXAV15.0FE	0	55,000	0	256,200	311,200	0
	<b>Total Put Febrero</b>	<b>0</b>	<b>55,000</b>	<b>0</b>	<b>373,600</b>	<b>428,600</b>	<b>0</b>
	TXAV13.75A	0	1,600	0	12,100	13,700	0
	TXAV15.0AB	0	6,700	0	0	6,700	0
<b>Total Put Abril</b>	<b>0</b>	<b>8,300</b>	<b>0</b>	<b>12,100</b>	<b>20,400</b>	<b>0</b>	
YFPD	YPFV480.FE	0	0	0	300	300	0
	YPFV49695F	0	900	0	10,000	10,900	0
	YPFV51695F	0	100	0	11,800	11,900	0
	YPFV53695F	0	3,500	0	1,700	5,200	0
	YPFV55695F	0	0	0	0	0	0
	YPFV59695F	0	0	0	2,400	2,400	0
	<b>Total Put Febrero</b>	<b>0</b>	<b>4,500</b>	<b>0</b>	<b>26,200</b>	<b>30,700</b>	<b>0</b>
	YPFV520.AB	0	0	0	100	100	100
	YPFV620.AB	0	600	0	1,600	2,200	0
	<b>Total Put Abril</b>	<b>0</b>	<b>600</b>	<b>0</b>	<b>1,700</b>	<b>2,300</b>	<b>100</b>
<b>Total Opciones de Venta</b>	<b>0</b>	<b>6,287,027</b>	<b>0</b>	<b>7,597,173</b>	<b>13,884,200</b>		

Lanzador cubierto: Es el sujeto que se obliga a cumplir con el derecho que la opción le otorga al titular depositando como garantía el activo subyacente. Esta figura sólo es aplicable a las opciones de compra.

Lanzador descubierto: Es el sujeto que se obliga a cumplir con el derecho que la opción le otorga al titular, sin depositar el activo subyacente. Esta figura es aplicable optativamente a las opciones de compra e indefectiblemente a las opciones de venta.

Posiciones Opuestas: Las posiciones opuestas acreditan las siguientes condiciones: a) opciones del mismo tipo (compra o venta) y de naturaleza inversa (titular, lanzador) sobre un mismo activo subyacente y b) idénticas cantidades de lotes lanzados y titulares en diferentes series

Posiciones Cruzadas: Combinan opciones con operaciones a plazo autorizadas que impliquen posiciones inversas, efectuadas para un comitente en la misma firma de agente o sociedad de bolsa, por la misma cantidad y sobre el mismo activo subyacente.

(!): Información tomada de Reuters

DIRECTOR GENERAL: Ernesto Allaria  
 DIRECTORA EJECUTIVA: Lic. Mónica Erpen  
 ECONOMÍA Y FINANZAS: Lic. Mario Maydana, Lara Rosenberg, Martín Segovia. PASANTES: Cinthya Maylin,  
 ESTADÍSTICAS Y BASE DE DATOS: Lic. Rosa Santantonio, Fernando Berástegui, Ing. Jesús Martínez Soto  
 CAPACITACION: Adriana Vidoni, Lic. Alberto Pascual.

Instituto Argentino de Mercado de Capitales S.A. IAMC - BYMA  
 25 de Mayo 362 1° Subsuelo (C1002ABH)  
 Ciudad Autónoma de Buenos Aires - Argentina  
 E-mail: [iamc@iamc.sba.com.ar](mailto:iamc@iamc.sba.com.ar)  
<https://www.iamc.com.ar>  
 @IAMC\_Oficial  
 Director de Publicación: Ernesto Allaria