



INFORME DIARIO

Rueda del 8 de agosto de 2018

Año XXXIV

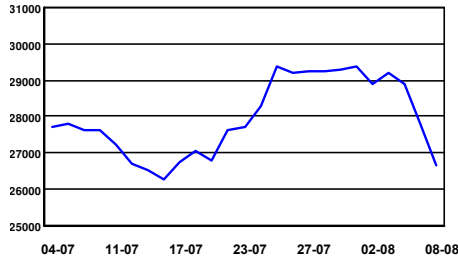
Nro: 7400

Instituto Argentino de Mercado de Capitales

Fundado en 1984

Títulos Privados

Índice Merval



Índice Merval **-3.99%**

Mínimo 26583.35 Máximo 27783.35 Cierre 26674.87

Mayores Alzas

TS +3.13%

-

-

Mayores Bajas

METR -8.56%

DGCU2 -7.99%

TRAN -7.58%

ADR Argentinos en N.Y.

YPF US\$ 15.50 -3.22%

P. Brasileiro US\$ 12.12 -2.10%

Tenaris US\$ 35.32 +1.93%

Índices Bursátiles

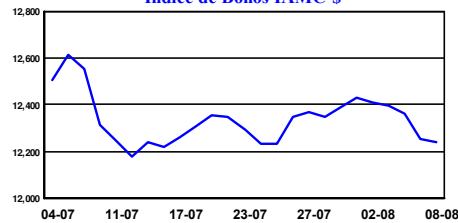
M.Ar -4.38%

Merval 25 -3.90%

Burcap -3.63%

Títulos Públicos

Índice de Bonos IAMC-S



Índice de Bonos IAMC **-0.09%** Tasa 10 años EEUU

Cierre 12238.607 2.97% -1 pbs

Bonos Nacionales Performing

Mayores Alzas

LTPO8 +2.51%

LTDF9 +2.50%

AM20 +2.46%

Mayores Bajas

TVPY -4.76%

TVPP -3.45%

TVPA -2.14%

Volúmenes Operados

TOTAL *	12,641,428,909
MERCADO CONTADO	11,247,441,652
Renta Variable: (1+2)	736,968,697
1. Prioridad Precio-Tiempo	705,938,245
Acciones	695,441,995
Cedears	10,496,250
2. Ejercicios	31,030,452
Renta Fija: (3 + 4)	10,510,472,955
3. Prioridad Precio-Tiempo	5,424,122,329
4. SENEBI	5,086,350,626
MERCADO FUTURO	1,393,987,257
Plazo/Plazo x Lote/Pase Colocador Piso	0
Plazo / Pase Colocador Bilateral	0
Opciones	15,089,636
Cauciones	1,340,174,995
Préstamos	38,722,626
CPD + Pagarés (operados en MAV)	100,067,357

* Volúmenes del día sujetos a correcciones y arreglos.

Caucción Bursátil en \$ (TNA)

30 días

BRUTA (última tasa)	42.00%
Neta Colocador (a)	41.82%
Neta Tomador (a)	42.19%

(a) Incluye 0.045% de Derechos de Mercado

Tipos de Cambio - Dólar

	Compra	Venta
Bco. Nación	\$27.5500	\$27.6500
Bancos	\$27.6700	\$27.7000
Casas de Cambio - Minorista	\$27.2500	\$28.2500
Casas de Cambio - Mayorista	\$27.7500	\$27.8000
Referencia BCRA	\$27.5233	

Coefficiente CER

08/08/18	10.0134	09/08/18	10.0251
----------	---------	----------	---------

Mercados Internacionales

Índices Bursátiles (en US\$)

B. San Pablo	-1.53%	NYSE	-0.18%
B. Sant. Chile		F Tokyo S.E.	+0.28%
B. Madrid	-0.13%	London S.E.	+0.33%

Monedas

€/US\$	0.861	-0.13%
£/US\$	0.776	+0.42%
¥/US\$	111.000	-0.36%

Commodities (en US\$)

WTI	66.97	-3.18%
Soja	329.34	+0.73%
Oro	1213.74	+0.19%

Índice del Informe Diario

Acciones	Pág. 2 y 3	Análisis de Obligaciones Negociables	Pág. 8
ADRs	Pág. 4	Índice de Bonos IAMC y Curva de Rendimiento	Pág. 9
Análisis de Bonos Canje Deuda 2005 y 2010	Pág. 5	Opciones	Anexo A
Análisis de Bonos Nacionales y Provinciales	Pág. 6 y 7	Posiciones Abiertas de Opcion	Anexo B

Publicación disponible en <http://www.iamc.sba.com.ar> - @IAMC_Oficial

IMPORTANTE: Todas las herramientas provistas por el IAMC son desarrolladas exclusivamente para fines informativos, y bajo ninguna circunstancia la utilización de las mismas deben ser interpretadas como un asesoramiento comercial.

Ante cualquier consulta respecto a los datos publicados en esta edición, por favor contáctenos en iamc@iamc.sba.com.ar



ANÁLISIS DE ACCIONES

Prioridad Precio - Tiempo

08-Ago-18

Especie	Cotización (*)	Fecha última cotización	Volumen Efectivo	Var. Diaria	Var.dde 31-Jul-18 (a)	Var.dde 29-Dic-17 (a)	Var.dde 08-Ago-17 (a)	Mínimo -52 semanas- (b)	Máximo	P/E (c)	COT/VL % (d)	Volatil. últimas 40 ruedas (e)	Betas c/Merval/ M.AR. / 25	Capitaliz. Bursátil (f) (en Mill.)	Valor de Mercado (g) (en Mill.)
Empresas No Líderes (Cont.)															
GBAN	46.000	8-Ago-18	9,200	-2.13%	-4.17%	-25.81%	4.90%	39.000	89.000	27.48	966.87	66.74%	0.93	7,337.67	14,974.84
GCLA	48.500	8-Ago-18	49,043	-	-4.90%	-12.61%	-	-	-	5.81	90.80	47.69%	-	5,178.64	3,809.64
GRIM	30.000	8-Ago-18	14,700	0.19%	-3.04%	-40.77%	-34.28%	28.946	56.649	12.46	208.22	41.51%	0.49	1,329.23	1,329.23
HARG	44.000	8-Ago-18	7,192,673	-6.58%	-22.81%	-40.73%	5.57%	39.104	113.465	14.06	1445.17	85.23%	1.33	15,490.50	15,490.50
HAVA	46.000	8-Ago-18	23,930	-2.13%	-4.17%	27.81%	59.34%	28.869	57.786	18.15	571.09	37.78%	0.25	589.34	2,160.90
HULI (NS)	77.000	9-Mar-18	-	-	-	-	-	55.000	84.700	5.22	84.05	-	0.01	66.13	66.07
INDU	16.500	8-Ago-18	2,791,811	-3.51%	7.49%	19.57%	409.26%	3.140	20.000	10.66	306.98	53.06%	0.79	6,835.67	6,835.67
INTR (NS)	8.300	8-Ago-18	50,298	-0.12%	-6.21%	-25.80%	-3.71%	7.200	12.000	7.27	204.61	43.54%	0.39	714.51	714.51
INVJ	10.100	8-Ago-18	21,185	-3.81%	-1.46%	-15.83%	-6.91%	7.500	14.300	40.27	157.95	48.33%	0.64	4,480.78	5,436.51
IRCP	214.000	8-Ago-18	40,660	0.94%	-1.83%	-17.69%	-10.74%	200.000	283.790	2.12	80.97	-	0.54	26,967.00	26,967.00
IRSA	48.250	8-Ago-18	865,590	-3.50%	-6.13%	-11.22%	28.37%	37.111	61.500	2.61	77.36	46.25%	0.79	27,655.22	27,655.22
LEDE	11.750	8-Ago-18	17,618	-1.26%	-5.24%	-32.08%	-18.97%	10.400	19.200	-	626.77	49.03%	0.59	5,166.64	5,166.64
LONG	2.850	8-Ago-18	40,924	-2.06%	-11.22%	-53.96%	-45.19%	2.780	8.250	-	147.43	66.17%	0.73	437.88	437.88
MOLA	254.000	8-Ago-18	849,822	-	2.42%	41.11%	33.92%	132.050	260.000	28.10	854.28	70.72%	0.64	12,466.83	12,466.83
MOLA5	197.600	28-Nov-17	-	-	-	-	-0.03%	197.600	197.600	-	-	-	0.00	-	-
MOLI	43.500	8-Ago-18	67,798	1.16%	-4.19%	-28.10%	-25.00%	38.500	69.000	-	345.39	42.93%	0.62	8,761.56	8,761.56
MORI	1.850	8-Ago-18	72,436	-1.07%	-12.98%	-10.22%	11.27%	1.581	3.325	-	209.49	94.27%	0.51	86.77	86.77
MVIA (NS)	3.630	20-Jul-18	-	-	-	***	***	0.011	3.630	1.47	62.32	-	1.77	24.35	49.73
OEST	33.500	8-Ago-18	1,233,402	-5.63%	-5.63%	0.15%	9.59%	24.200	41.694	10.37	839.71	61.16%	1.21	5,360.00	5,360.00
PATA	27.000	8-Ago-18	15,806	-0.92%	-1.10%	-3.57%	13.55%	23.629	28.000	47.62	502.92	-	0.05	13,500.00	13,500.00
PATY	10.200	8-Ago-18	179,163	-2.86%	-8.52%	-23.88%	-17.07%	9.500	16.000	-	285.98	55.08%	0.62	1,487.45	1,487.45
PETR	87.900	8-Ago-18	381,651	-3.83%	-10.76%	-17.58%	13.05%	75.550	123.950	11.55	535.74	59.43%	1.06	10,495.26	10,495.26
PGR	7.700	8-Ago-18	1,495,480	-1.28%	-7.00%	-19.79%	-30.63%	5.800	15.400	-	401.03	85.68%	1.06	21,149.66	21,149.66
POLL (NS)	11.500	3-Ago-18	-	-	-2.54%	17.35%	49.35%	7.350	14.300	-	-	-	0.13	73.83	73.83
PREN1 (NS)	1.288	18-Nov-09	-	-	-	-	-	-	-	-	124.03	-	-	327.53	327.53
PSUR (NS)	2.700	8-Ago-18	3,443	-	-1.10%	-44.90%	-37.21%	2.500	6.600	-	-	68.50%	0.45	271.00	271.00
REGE (NS)	0.010	3-Dic-15	-	-	-	-	-	-	-	0.00	0.06	-	-	0.02	0.02
REP	550.000	8-Ago-18	464,154	1.85%	1.85%	89.03%	100.91%	264.311	575.000	17.44	120.69	26.06%	0.11	877,895.55	877,895.55
RICH	29.000	8-Ago-18	5,758,589	-	1.75%	-7.54%	-21.28%	24.800	39.828	46.46	330.30	51.75%	-	410.86	2,341.79
RIGO (NS)	70.000	8-Ago-18	700	-	-5.41%	12.45%	47.10%	47.488	74.000	42.02	804.69	25.62%	0.15	5,077.43	5,077.43
RIG05	0.460	18-Feb-09	-	-	-	-	-	-	-	-	-	-	-	-	-
ROSE (NS)	6.700	8-Ago-18	1,005	-1.47%	-4.29%	-19.76%	1.52%	6.050	9.950	-	372.13	-	0.23	285.35	285.35
SAMI	106.000	8-Ago-18	387,364	-2.66%	-4.50%	-10.77%	-9.44%	78.000	140.000	22.54	276.47	49.61%	0.80	7,542.01	7,542.01
SEMI	3.000	8-Ago-18	209,217	-2.91%	-3.23%	-19.39%	-11.57%	2.750	4.255	24.59	262.58	66.82%	0.81	503.70	503.70
STD	147.050	8-Ago-18	314,477	-0.64%	-3.89%	27.88%	27.27%	103.650	165.724	14.30	90.57	34.45%	0.22	2,372,821.38	2,372,821.38
TEF	250.000	8-Ago-18	139,482	2.46%	-1.96%	38.78%	28.19%	161.727	260.000	15.49	191.99	31.17%	0.16	1,298,032.92	1,298,032.92
TGLT	9.300	8-Ago-18	357,759	-5.10%	-7.92%	-46.55%	-22.50%	8.300	29.900	-	178.10	51.11%	0.79	663.96	663.96
URBA (NS)	13.653	21-Dic-09	-	-	-	-	-	-	-	-	63.32	-	-	2.59	2.59
PYMES															
INAG (NS)	23.500	7-Ago-18	-	-	14.63%	-26.56%	-39.74%	20.500	42.000	3.95	116.34	-	-0.06	51.70	51.70
MERA	43.000	31-Jul-18	-	-	-	7.63%	43.33%	21.950	49.000	43.37	596.40	-	0.09	810.98	810.98
OVOP (S)	8.750	28-Jul-17	-	-	-	-	-	-	-	7.46	168.87	-	-	116.50	116.50

Notas Aclaratorias:

- (a) Las variaciones se calculan sobre precios ajustados por eventos corporativos.
 (b) Los precios mínimos y máximos incluyen los valores alcanzados durante la rueda (intradía) En el caso del Burcap los datos de mínimos y máximos están disponibles a partir del 09-09-08.
 (c) Precio/Utilidades Netas x acción de los últimos 12 meses (mayores a 0 y menores que 100), incluyendo resultados extraordinarios.
 (d) COT/VL considera nulos los valores menores a 0.
 (e) El cálculo de volatildades se realiza siempre que la especie cotice más del 75% de las últimas 40 ruedas.
 (f) Para el cálculo de este indicador se considera la cantidad de acciones ordinarias autorizadas a cotizar en la BCBA, las cuales pueden diferir respecto del número total de acciones que surge del último dato de capital social informado por la empresa. Las sociedades mencionadas a continuación poseen un monto autorizado a cotizar que difiere al de su capital social: AUSO, BRIO, EDN, GBAN, GCLA, GGAL, INVJ, LOMA, METR, MVIA, SUPV y TRAN.
 (g) Para el cálculo de este indicador se considera el último dato sobre la composición del capital social informado por la empresa a la BCBA.
 (h) Capitalización bursátil al día anterior, calculada por BCBA.
 (i) El ratio P/E se calculó anualizando el resultado acumulado al 30/06/17
 (S) Cotización suspendida, (RR) Rueda Reducida, (L) Autorización de Listado Suspendida, (NS) Negociación por Subastas s/Resolución BYMA 3578.
 (***) No se muestran variaciones superiores al 999%
 (*) Para Acciones del Índice Merval y aquellas que tienen ADR el precio es el Promedio Ponderado por volumen de los últimos 10 minutos operados de la especie (VWAP)



ACCIONES CON COTIZACIÓN EN MERCADOS DEL EXTERIOR

08-Ago-18

ADR, BDR y GDR

Especie	Código Bolsa	Código Divisa	Cotización ADR (a)	Volumen Nominal	Volumen Efectivo	Variación diaria	Var. dde. 31-Jul-18	Var. dde. 29-Dic-17	Min. 52 semanas (b)	Max.	Volatil. últ. 40r (c)	Ratio (d)
ADR Irsa Prop. Comerciales (IRCP.O)	NASDAQ	USD	32.3500	4,297	139,008	0.78%	-2.85%	-42.74%	27.29	64.68	35.47%	4.00
ADR BBVA Banco Francés (BFR.N)	NYSE	USD	12.3190	76,629	943,993	-0.65%	-9.62%	-50.51%	11.41	26.37	76.85%	3.00
ADR Banco Macro (BMA.N)	NYSE	USD	55.0000	104,145	5,727,975	-7.89%	-19.48%	-51.15%	55.14	132.12	77.40%	10.00
ADR Bco. Santander (SAN.N)	NYSE	USD	5.4400	1,044,512	5,682,145	-	-2.68%	-14.86%	5.18	7.40	19.88%	1.00
ADR BUNGE (BG.N)	NYSE	USD	65.8500	185,763	12,232,494	-1.29%	-4.74%	-1.83%	63.87	83.20	19.22%	1.00
ADR Cresud (CRESY.O)	NASDAQ	USD	16.0300	124,253	1,991,776	-1.35%	-5.54%	-27.43%	14.44	23.43	32.24%	10.00
ADR Edenor (EDN.N)	NYSE	USD	31.6500	6,930	219,335	-6.66%	-8.37%	-36.32%	28.09	63.02	67.81%	20.00
ADR Grupo Financiero Galicia (GGAL.O)	NASDAQ	USD	33.5100	937,700	31,422,327	-4.37%	-5.95%	-49.11%	31.20	73.45	60.53%	10.00
ADR IRSA (IRS.N)	NYSE	USD	17.4800	12,358	216,018	-3.00%	-6.32%	-40.95%	16.51	32.91	47.27%	10.00
ADR Pampa Energía (PAM.N)	NYSE	USD	37.0400	110,167	4,080,586	-3.44%	-12.12%	-44.95%	32.24	72.85	59.53%	25.00
ADR Petroleo Brasileiro (PBR.N)	NYSE	USD	12.1200	3,371,266	40,859,744	-2.10%	3.32%	17.99%	8.40	17.09	33.64%	2.00
ADR Transportadora de Gas del Sur (TGS.N)	NYSE	USD	15.3600	20,033	307,707	-3.09%	-6.85%	-29.90%	11.59	23.86	61.30%	5.00
ADR Telecom Argentina (TEO.N)	NYSE	USD	19.2500	32,243	620,678	-4.09%	-4.09%	-43.66%	17.00	37.13	43.44%	5.00
ADR Tenaris (TS.N)	NYSE	USD	35.3200	370,092	13,071,649	1.93%	-3.87%	12.43%	24.82	40.51	32.71%	2.00
ADR Ternium (TX.N)	NYSE	USD	33.4400	71,746	2,399,186	-0.92%	-7.75%	5.86%	26.37	42.40	28.15%	10.00
ADR YPF (YPF.N)	NYSE	USD	15.4950	255,654	3,961,359	-3.22%	-6.66%	-32.37%	13.15	26.70	49.75%	1.00
GDR GrupoClarín (GCSAq.L)	London S.E.	USD	4.2200	-	-	-	-	-30.25%	4.14	30.35	-	2.00
ADR CENTRAL PUERTO	NYSE	USD	11.0700	58,945	652,521	-4.57%	-2.89%	-35.86%	9.28	17.99	49.89%	10.00
ADR Telefónica (TEF.N)	NYSE	USD	8.8900	96,309	856,187	-0.56%	-1.66%	-8.16%	8.41	11.30	18.14%	1.00
ADR Grupo Supervielle (SUPV.N)	NYSE	USD	11.7400	242,647	2,848,676	-6.60%	-13.10%	-59.74%	9.99	33.66	83.58%	5.00
ADR LOMA NEGRA (OTC)(LOMA.K)	NYSE	USD	9.9000	-	974,073	-5.35%	-11.92%	-57.03%	9.20	26.89	65.38%	5.00

(a) Los precios son los disponibles a la hora de cierre de BYMA

(b) Los mínimos y máximos incluye valores intradiarios.

(c) El cálculo de volatilidad se realiza siempre que la especie cotice más del 75% de las últimas 40 ruedas.

(d) Ratio = Cant. de Acciones - equivalentes a v/n \$1 - por cada ADR / BDR ó GDR.

Cuadro Comparativo de precios de Acciones y ADR / BDR / GDR

Especie	Código BCBA	Cotización ADR / Ratio en moneda original	Cotización BCBA en \$ (2)	Cotización ADR / Ratio en \$ (3)	Diferencia en \$ (3)-(2)
ADR Irsa Prop. Comerciales	IRCP	8.0875	214.000	224.024	10.02
ADR BBVA Banco Francés	FRAN	4.1063	115.000	113.745	- 1.25
ADR Bco. Santander	STD	5.4400	147.050	150.688	3.64
ADR Banco Macro	BMA	5.5000	151.600	152.350	0.75
ADR BUNGE	-	65.8500	-	1824.045	-
ADR Cresud	CRES	1.6030	44.150	44.403	0.25
ADR Edenor	EDN	1.5825	43.750	43.835	0.09
ADR Grupo Financiero Galicia	GGAL	3.3510	92.850	92.823	- 0.03
ADR IRSA	IRSA	1.7480	48.250	48.420	0.17
ADR Pampa Energía	PAMP	1.4816	40.850	41.040	0.19
ADR Petroleo Brasileiro	APBR	6.0600	167.200	167.862	0.66
ADR Transportadora de Gas del Sur	TGSU2	3.0720	83.750	85.094	1.34
ADR Telecom Argentina	TECO2	3.8500	106.100	106.645	0.55
ADR Tenaris	TS	17.6600	487.050	489.182	2.13
ADR Ternium	-	3.3440	-	92.629	-
ADR YPF	YPFD	15.4950	427.800	429.212	1.41
GDR GrupoClarín	GCLA	-	48.500	-	-
ADR CENTRAL PUERTO	CEPU	1.1070	30.400	30.664	0.26
ADR Telefónica	TEF	8.8900	250.000	246.253	- 3.75
ADR Grupo Supervielle (SUPV.N)	SUPV	2.3480	64.700	65.040	0.34
ADR LOMA NEGRA (OTC)	LOMA	1.9800	54.450	54.846	0.40

(3) Cotización convertida a \$ de acuerdo al valor del Dólar Mayorista Bancos informada por Reuters.



ANÁLISIS DE TÍTULOS PÚBLICOS REESTRUCTURACIÓN DE DEUDA (*)

08-Ago-18

Bono	Código (S.I.B)	Vencimiento	Amortización	Cupón de Renta	Próximo Vencimiento	VR (en %)	Cotización c/100 v.n. en Pesos (a)	Fecha última cotización	Cupón Corriente			Valor Técnico c/100 v.n.	Paridad (en%)	Volatilidad 40r. (b) (en %)	TIR Anual	DM	PPV (en años)
									Renta Anual (en %)	Intereses Corridos c/100 v.n.	Yield Anual (en %)						

BONOS CANJE REESTRUCTURACIÓN DE DEUDA 2005 ()**

I. Bonos PAR																		
PAR \$ Ley Arg.	PARP	31-Dic-38	Sem.	Sem.	30-Sep-18	R	100.00	290.000	08-Ago-18	Fija=1.18	2.89	2.79	681.44	42.56	37.80	8.89%	11.57	14.24
PAR U\$S Ley Arg.	PARA	31-Dic-38	Sem.	Sem.	30-Sep-18	R	100.00	1587.000	08-Ago-18	Fija=2.5	0.90	4.43	100.90	56.78	27.82	9.50%	10.51	13.15
PAR U\$S Ley N.Y.	PARY	31-Dic-38	Sem.	Sem.	30-Sep-18	R	100.00	1630.000	08-Ago-18	Fija=2.5	0.90	4.31	100.90	58.32	22.08	9.22%	10.68	13.15

II. Bonos Discount																		
DISCOUNT \$ Ley Arg.	DICP	31-Dic-33	Sem.	Sem.	31-Dic-18	R	100.00	710.000	08-Ago-18	Fija=5.83	5.58	7.13	867.30	81.86	21.62	8.70%	7.16	8.81
DISCOUNT U\$S Ley Arg.	DICA	31-Dic-33	Sem.	Sem.	31-Dic-18	R	100.00	3588.000	08-Ago-18	Fija=8.28	1.29	9.05	141.49	91.55	22.59	9.83%	6.54	8.41
DISCOUNT U\$S Ley N.Y.	DICY	31-Dic-33	Sem.	Sem.	31-Dic-18	R	100.00	3635.000	08-Ago-18	Fija=8.28	1.29	8.93	141.49	92.74	23.04	9.62%	6.57	8.41

III. Bono CUASIPAR																		
CUASIPAR en \$	CUAP	31-Dic-45	Sem.	Sem.	31-Dic-18	R	100.00	436.500	08-Ago-18	Fija=3.31	3.47	7.20	945.70	46.16	38.58	9.14%	11.71	17.94

III. Unidades Vinculadas al Producto (U.V.P.)																		
U.V.P. en U\$S Ley Arg.	TVPA	15-Dic-35	-	-	-	-	-	137.000	08-Ago-18	-	-	-	-	-	49.69	-	-	-
U.V.P. en \$ Ley Arg.	TVPP	15-Dic-35	-	-	-	-	-	2.800	08-Ago-18	-	-	-	-	-	53.05	-	-	-
U.V.P. en U\$S Ley N.Y.	TVPY	15-Dic-35	-	-	-	-	-	140.000	08-Ago-18	-	-	-	-	-	41.29	-	-	-
U.V.P. en EUR. Ley ING.	TVPE	15-Dic-35	-	-	-	-	-	162.000	06-Ago-18	-	-	-	-	-	-	-	-	-

BONOS CANJE REESTRUCTURACIÓN DE DEUDA 2010 ()**

I. Bonos Par																		
PAR \$ Ley Arg.	PAP0	31-Dic-38	Sem.	Sem.	30-Sep-18	R	100.00	360.000	25-Jul-18	Fija=1.18	2.89	2.24	681.44	52.83	-	7.00%	12.75	14.24
PAR U\$S Ley Arg.	PAA0	31-Dic-38	Sem.	Sem.	30-Sep-18	R	100.00	1530.000	08-Ago-18	Fija=2.5	0.90	4.60	100.90	54.74	29.55	9.89%	10.47	13.15
PAR U\$S Ley N.Y.	PAY0	31-Dic-38	Sem.	Sem.	30-Sep-18	R	100.00	1560.000	07-Ago-18	Fija=2.5	0.90	4.51	100.90	55.81	25.25	9.68%	10.61	13.15

II. Bonos Discount																		
DISCOUNT \$ Ley Arg.	DIP0	31-Dic-33	Sem.	Sem.	31-Dic-18	R	100.00	680.000	06-Ago-18	Fija=5.83	5.58	7.45	867.30	78.40	-	9.34%	7.05	8.81
DISCOUNT en U\$S Ley Arg.	DIA0	31-Dic-33	Sem.	Sem.	31-Dic-18	R	100.00	3492.000	08-Ago-18	Fija=8.28	1.29	9.30	141.49	89.10	20.92	10.26%	6.46	8.41
DISCOUNT en U\$S Ley N.Y.	DIY0	31-Dic-33	Sem.	Sem.	31-Dic-18	R	100.00	3565.000	08-Ago-18	Fija=8.28	1.29	9.11	141.49	90.96	-	9.93%	6.52	8.41

IV. Unidades Vinculadas al Producto (U.V.P.)																		
U.V.P. en U\$S Ley N.Y.	TVY0	15-Dic-35	-	-	-	-	-	162.000	08-Ago-18	-	-	-	-	-	-	-	-	-

BONOS CANCELACION DE DEUDA EN CESACION DE PAGOS - LEY 27249 (31/3/16)

Emitidos en dólares bajo ley NY (c)																		
Rep. Argentina u\$s 6.25% 2019	AA19	22-Abr-19	Al Vto.	Sem.	22-Oct-18	R	100.00	2834.000	08-Ago-18	Fija=6.25	1.88	6.22	101.88	100.43	-	5.68%	0.67	0.69
Rep. Arg. U\$S 6.875% 2021	AA21	22-Abr-21	Al Vto.	Sem.	22-Oct-18	R	100.00	2807.000	03-Ago-18	Fija=6.875	2.06	6.93	102.06	99.29	-	7.29%	2.37	2.45
Rep. Arg. U\$S 7.50% 2026	AA26	22-Abr-26	Al Vto.	Sem.	22-Oct-18	R	100.00	2700.000	20-Jul-18	Fija=7.5	2.25	7.88	102.25	95.33	-	8.52%	5.57	6.29
Rep. Arg. U\$S 7.625% 2046	AA46	22-Abr-46	Al Vto.	Sem.	22-Oct-18	R	100.00	2275.000	08-Ago-18	Fija=7.625	2.29	9.55	102.29	80.29	-	9.97%	9.59	18.34

Divisas	Dólar Bancos	
		\$27.6700

Notas Aclaratorias:

(*) Los indicadores de los títulos emitidos en dólares se calculan en esa misma divisa convirtiendo su cotización en \$ por el dólar bancos vendedor (Fuente: Thomson Reuters)

(**) En el caso de títulos ajustables por CER el cálculo de indicadores considera el coeficiente aplicable de acuerdo a las condiciones de emisión.

(a) Los precios corresponden al precio de cierre en PPT (Prioridad Precio-Tiempo) e incluyen los intereses corridos ('precio sucio') (b) El cálculo de volatilidad se realiza siempre que la especie cotice más de 75% de las últimas 40 ruedas de PPT.

(c) Bonos con denominación mínima de u\$s 150.000 y múltiplos enteros de u\$s 1.000.

ANÁLISIS DE TÍTULOS PÚBLICOS NACIONALES (*)

08-Ago-18

bono	Código (S.I.B)	vencimiento	amortización	Cupón de Renta	Próximo Vencimiento	VR (en %)	Cotización c/100 v.n. en Pesos (a)	Fecha última cotización	cupón corriente			Valor Técnico c/100 v.n.	Paridad (en %)	Volatilidad 40 r. (b) (en %)	TIR Anual	dm	PPV (en años)	
									Renta Anual (en %)	Intereses Corridos c/100 v.n.	Yield Anual (en %)							
BONTE, BOGAR Y BONOS DE CONSOLIDACIÓN																		
I. Títulos emitidos en Pesos a tasa fija																		
BONTE Sep - 2018	TS18	19-Sep-18	Al Vto.	Sem.	19-Sep-18	A+R	100.00	104.000	8-Ago-18	Fija=21.2	8.30	22.15	108.30	96.03	-	75.32%	0.08	0.11
BONTE Oct - 2021	TO21	4-Oct-21	Al Vto.	Sem.	3-Oct-18	R	100.00	90.000	2-Ago-18	Fija=18.2	6.42	21.78	106.42	84.57	-	27.75%	2.02	2.57
BONTE Oct - 2023	TO23	17-Oct-23	Al Vto.	Sem.	17-Oct-18	R	100.00	93.000	3-Ago-18	Fija=16	5.02	18.19	105.02	88.55	-	20.74%	3.10	4.02
BONTE Oct - 2026	TO26	18-Oct-26	Al Vto.	Sem.	17-Oct-18	R	100.00	94.500	14-Jun-18	Fija=15.5	4.87	17.29	104.87	90.12	-	18.73%	4.11	5.91
II. Títulos emitidos en Pesos a Tasa Variable																		
BONTE 2020	TJ20	22-Jun-20	Al Vto.	Trim.	21-Sep-18	R	100.00	106.000	8-Ago-18	Var.=40	5.48	39.79	105.48	100.49	14.80	45.71%	1.20	1.48
Bocon Cons. 8°	PR15	4-Oct-22	14 - Trím.	Trim.	4-Oct-18	R	100.00	154.000	8-Ago-18	Var.=30.13	5.32	35.56	180.79	85.18	13.95	52.62%	1.44	2.17
III. Títulos en Pesos v ajustables por el CER (**)																		
BONCER 2020	TC20	28-Abr-20	Al Vto.	Sem.	29-Oct-18	R	100.00	136.000	6-Ago-18	Fija=2.25	0.94	2.51	151.70	89.65	-	9.12%	1.59	1.68
BOGAR 2020	NO20	4-Oct-20	156 Mens.	Mens.	4-Sep-18	A+R	25.64	248.000	6-Ago-18	Fija=2	0.09	2.09	259.43	95.59	-	6.37%	1.08	1.12
BONCER 2021	TC21	22-Jul-21	Al Vto.	Sem.	22-Ene-19	R	100.00	137.500	8-Ago-18	Fija=2.5	0.20	2.92	160.66	85.59	11.90	8.26%	2.74	2.86
BONCER 2023	TC23	6-Mar-23	Al Vto.	Sem.	6-Sep-18	R	100.00	95.500	7-Ago-18	Fija=4	1.93	4.83	115.01	83.04	-	8.83%	3.92	4.20
Bocon Cons. 6° 2%	PR13	15-Mar-24	120 Mens.	Mens.	15-Ago-18	A+R	56.84	389.000	8-Ago-18	Fija=2	0.65	2.41	468.25	83.08	24.30	9.48%	2.51	2.77
BONCER 2025 4%	TC25P	27-Abr-25	Al vto.	Sem.	27-Oct-18	R	100.00	80.000	6-Ago-18	Tasa fija.=4	1.25	5.53	110.20	72.59	-	9.94%	5.43	6.00
IV. Títulos en Pesos Cláusula Gatillo (***)																		
BONAR 2019 Cláusula Gatillo	AF19	8-Feb-19	Al Vto.	Al Vto.	8-Feb-19	A+R	100.00	114.550	8-Ago-18	22.501	11.31	21.80	111.31	102.91	10.41	14.29%	0.46	0.49
BONAR 2020 Cláusula Gatillo	A2M2	6-Mar-20	Al Vto.	Al Vto.	6-Mar-20	A+R	100.00	107.000	8-Ago-18	21	8.98	47.35	108.98	98.18	12.18	22.07%	1.29	1.57
BONAR, BONAC Y BONAD																		
I. Títulos emitidos en Dólares (Ley Argentina)																		
BONAR 2018	AN18	29-Nov-18	Al Vto.	Sem.	29-Nov-18	A+R	100.00	2865.000	8-Ago-18	Fija=9	1.78	8.85	101.78	101.63	26.16	3.44%	0.30	0.30
BONAR 2020	AO20	8-Oct-20	Al Vto.	Sem.	8-Oct-18	R	100.00	2900.000	8-Ago-18	Fija=8	2.71	7.84	102.71	101.93	25.44	7.10%	1.91	1.99
BONAR 2024	AY24	7-May-24	6 Anual	Sem.	7-Nov-18	R	100.00	2893.000	8-Ago-18	Fija=8.75	2.26	8.56	102.26	102.13	23.03	8.10%	2.65	2.95
BONAR 2025	AA25	18-Abr-25	3 Anual	Sem.	18-Oct-18	R	100.00	2480.000	8-Ago-18	Fija=5.75	1.79	6.55	101.79	87.96	20.74	8.69%	4.56	5.01
BONAR 2037	AA37	18-Abr-37	3 Anual	Sem.	18-Oct-18	R	100.00	2380.000	8-Ago-18	Fija=7.625	2.37	9.13	102.37	83.93	23.72	9.79%	8.60	12.64
II. Títulos emitidos en Dólares (Ley Extranjera)																		
Rep. Arg. U\$S 5.625% 2022 (d)	A2E2	26-Ene-22	Al Vto.	Sem.	28-Ene-19	R	100.00	2589.000	8-Ago-18	Fija=5.625	0.22	6.03	100.22	93.26	27.17	8.04%	3.05	3.21
Rep. Arg. U\$S 4.625% 2023 (d)	A2E3	11-Ene-23	Al Vto.	Sem.	11-Ene-19	R	100.00	2510.000	31-Jul-18	Fija=4.625	0.37	5.13	100.37	90.28	-	7.37%	3.87	4.08
Rep. Arg. U\$S 6.875% 2027 (d)	A2E7	28-Ene-27	Al Vto.	Sem.	28-Ene-19	R	100.00	2400.000	8-Ago-18	Fija=6.875	0.27	7.96	100.27	86.41	22.68	9.43%	6.08	6.99
Rep. Arg. U\$S 5.875% 2028 (d)	A2E8	11-Ene-28	Al Vto.	Sem.	11-Ene-19	R	100.00	2270.000	7-Ago-18	Fija=5.875	0.47	7.21	100.47	81.56	32.15	8.99%	6.77	7.81
Rep. Arg. U\$S 6.875% 2048 (d)	AE48	11-Ene-48	Al Vto.	Sem.	11-Ene-19	R	100.00	2500.000	3-Ago-18	Fija=6.875	0.55	7.66	100.55	89.76	-	7.91%	11.67	19.71
Rep. Arg. U\$S 7.125% 2117	AC17	28-Jun-17	Al Vto.	Sem.	28-Dic-18	R	100.00	2122.000	8-Ago-18	Fija=7.125	0.83	9.40	100.83	75.98	27.41	9.62%	10.53	55.75
III. Títulos en Moneda Dual																		
Bono Dual 2019 - en pesos	A2J9	21-Jun-19	Al Vto.	Al Vto.	21-Jun-19	A+R	100.00	2899.000	8-Ago-18	32.923	124.92	33.08	2912.59	99.53	-	32.90%	0.65	0.86
Bono Dual 2019 - en dólares	A2J9D	21-Jun-19	Al Vto.	Al Vto.	21-Jun-19	A+R	100.00	104.500	8-Ago-18	4.5	0.61	4.33	100.61	103.86	-	-	0.86	0.85
Bono Dual 2020 - en pesos	AF20	13-Feb-20	Al Vto.	Al Vto.	13-Feb-20	A+R	100.00	2830.000	8-Ago-18	32.146	66.45	32.06	2822.78	100.26	-	31.57%	1.30	1.51
Bono Dual 2020 - en dólares	AF20D	13-Feb-20	Al Vto.	Al Vto.	13-Feb-20	A+R	100.00	102.750	8-Ago-18	4.5	0.34	4.39	100.34	102.40	-	2.80%	1.49	1.51
IV. Títulos emitidos en Pesos (c)																		
BONAR 2019 (BADLAR+250pbs)	AMX9	11-Mar-19	Al Vto.	Trim.	11-Sep-18	R	100.00	104.900	8-Ago-18	Var.=35.46	5.83	35.80	105.83	99.12	17.86	44.39%	0.47	0.53
BONAR 2020 (BADLAR+325 pbs)	AM20	1-Mar-20	Al Vto.	Trim.	3-Sep-18	R	100.00	104.000	8-Ago-18	Var.=35.7	6.85	36.75	106.85	97.34	25.95	46.61%	1.04	1.27
BONAR 2022(BADLAR+200 pbs)	AA22	3-Abr-22	Al Vto.	Trim.	3-Oct-18	R	100.00	92.500	7-Ago-18	Var.=36.204	3.77	40.80	103.77	89.14	-	49.51%	1.77	2.64

(l) Tasas de referencia (TNA %)	Tasa LIBOR de 180 días 2.5224%	Tasa LIBOR de 90 días 2.3414%	Tasa LIBOR de 30 días 2.0711%	TASA BADLAR 34.5625%	Divisas	Dólar Bancos
						\$27.6700 \$27.7000

Notas Aclaratorias:

(*) Los indicadores de los títulos emitidos en dólares se calculan en esa misma divisa convirtiendo su cotización en \$ por el dólar bancos vendedor (Fuente: Thomson Reuters)

(**) En el caso de títulos ajustables por CER el cálculo de indicadores considera el coeficiente aplicable de acuerdo a las condiciones de emisión.

(***) Monto a pagar al vencimiento: Mayor entre el valor capitalizado a tasa fija mensual y capital ajustado por CER. No se realiza proyección se CER. Se considera el último conocido. El valor de los indicadores de cada día se determina en base a esta comparación.

(a) Los precios corresponden al precio de cierre en PPT (Prioridad Precio-Tiempo) e incluyen los intereses corridos (precio sucio)

(b) El cálculo de volatilidades se realiza siempre que la especie cotice más de 75% de las últimas 40 ruedas en PPT. (c) La tasa utilizada para estimar los flujos futuros surge del promedio de tasas correspondiente al período actual.



ANÁLISIS DE TÍTULOS PÚBLICOS PROVINCIALES Y OTROS TÍTULOS DE DEUDA (*)

08-Ago-18

Bono	Código (S.I.B.)	Vencimiento	Amortización	Cupón de Renta	Próximo Vencimiento	VR (en %)	Cotización c/100 v.n.	Fecha última cotización	Cupón Corriente			Valor Técnico c/ 100 v.n.	Paridad (en %)	Volatilidad 40 r. (b) (en %)	TIR Anual	DM	PPV (en años)	
									Renta Anual (en %)	Intereses Corridos c/100 v.n.	Yield Anual (en %)							
BONOS DOMESTICOS (LEY ARGENTINA)																		
I. Títulos emitidos en pesos (c)																		
Cons. Deuda 2015 - MENDOZA	PMG18	22-Ago-18	4 - Sem.	Sem.	22-Ago-18	A+R	25.00	27.500	3-Ago-18	Var.=22.806	2.64	22.93	27.64	99.49	-	43.32%	0.03	0.03
Ciudad de Bs. As. Clase 20 Vto. 2022	BDC22	23-Ene-22	Al Vto.	Trim.	23-Oct-18	R	100.00	84.900	27-Jul-18	Var.=34.655	1.71	41.66	101.71	83.47	-	59.17%	1.64	2.53
Buenos Aires 2022(BADLAR+383 pbs) (j)	PBY22	31-May-22	Al Vto.	Trim.	31-Ago-18	R	100.00	92.000	7-Ago-18	Var.=36.162	7.03	42.56	107.03	85.95	-	55.80%	1.64	2.68
Buenos Aires 2025 (BADLAR+375 pbs)	PBA25	12-Abr-25	Al vto.	Trim.	12-Oct-18	R	100.00	82.000	8-Ago-18	asa var.=38.15	3.03	48.36	103.03	79.59	26.39	58.78%	1.91	4.27
IV. Títulos denominados en dólares y pagaderos en pesos (Dollar-Linked)																		
CHUBUT Cl.1 Vto. 2019 (i)	PUO19	21-Oct-19	16 - Trim.	Trim.	21-Oct-18	A+R	31.25	815.000	8-Ago-18	Fija=4	0.07	4.26	31.32	93.95	23.43	14.03%	0.66	0.69
CHUBUT Cl.2 Vto. 2021 (i)	PUM21	30-Mar-21	Trim.	Trim.	30-Sep-18	A+R	68.75	1670.000	8-Ago-18	Fija=4.5	0.34	5.16	69.09	87.26	29.32	16.11%	1.24	1.36
Ciudad de Bs. As. Clase 4 Vto. 2019 (i,j)	BDC19	17-May-19	6 - Sem.	Sem.	17-Nov-18	A+R	33.32	930.000	8-Ago-18	Fija=3.98	0.31	3.99	33.63	99.85	24.36	4.32%	0.51	0.52
Ciudad de Bs. As. Clase 5 Vto. 2019 (i,j)	BD2C9	20-Dic-19	6 - Sem.	Sem.	20-Dic-18	A+R	49.99	1310.000	8-Ago-18	Fija=1.95	0.14	2.07	50.13	94.35	-	9.19%	0.82	0.86
Ciudad de Bs. As. Clase 6 Vto. 2020 (i,j)	BDC20	28-Ene-20	6 - Sem.	Sem.	28-Ene-19	A+R	49.99	1320.000	8-Ago-18	Fija=1.95	0.03	2.05	50.02	95.26	34.61	7.26%	0.93	0.96
FORMOSA (i)	FORM3	27-Feb-22	40 - trim.	Trim.	27-Ago-18	A+R	37.50	886.000	8-Ago-18	Fija=5	0.38	0.00	37.88	84.44	-	16.59%	1.50	1.74
MENDOZA Cl. 2 Vto. 2018 (i)	PMO18	30-Oct-18	17 - Trim.	Trim.	30-Oct-18	A+R	5.88	159.000	8-Ago-18	Fija=2.75	0.00	2.82	5.88	97.55	-	14.96%	0.21	0.22
MENDOZA Cl. 3 Vto. 2018 (i)	PMD18	18-Dic-18	17 - Trim.	Trim.	18-Sep-18	A+R	11.76	315.000	7-Ago-18	Fija=2.75	0.05	2.86	11.81	96.32	-	21.03%	0.22	0.23
NEUQUEN S.2 Vto. 2018 (i,j)	NDG21	11-Oct-18	14 - Trim.	Trim.	11-Oct-18	A+R	6.90	195.000	8-Ago-18	Fija=3.9	0.01	3.83	6.91	101.89	-	6.86%	0.17	0.17
BONOS EXTERNOS (LEY EXTRANJERA)																		
I. Dólares																		
BUENOS AIRES 2018 9.375% (e,g)	BP18	14-Sep-18	Al vto.	Sem.	14-Sep-18	A+R	100.00	2950.000	29-Jun-18	Fija=9.38	3.80	9.13	103.80	102.60	-	16.38%	0.10	0.09
BUENOS AIRES 2021 10.875% (e,g)	BP21	26-Ene-21	3 - Anual	Sem.	26-Ene-19	A+R	100.00	2870.000	30-Jul-18	Fija=10.88	0.42	10.54	100.42	103.17	-	8.62%	1.31	1.42
BUENOS AIRES 2021 9.95% (f,g)	PBJ21	9-Jun-21	2 - Anual	Sem.	9-Dic-18	R	100.00	1668.605EX	7-Jun-18	Fija=9.95	1.69	16.99	101.69	59.24	-	42.57%	1.62	2.14
Buenos Aires 2024 9.125% (f)	PBM24	16-Mar-24	3 - Anual	Sem.	16-Sep-18	R	100.00	2802.000	16-Jul-18	Fija=9.125	3.73	9.37	103.73	97.52	-	10.07%	3.50	3.91
BUENOS AIRES 2028 9.625% (e,g)	BP28	18-Abr-28	Anual	Sem.	18-Oct-18	R	100.00	2755.000	8-Ago-18	Fija=9.625	2.99	9.98	102.99	96.57	-	10.50%	5.54	6.73
Par Mediano Pzo. - Bs. As. (g)	BPMD	1-May-20	6 - Sem.	Sem.	1-Nov-18	A+R	66.67	1800.000	8-Ago-18	Fija=3	0.55	3.10	67.22	96.67	-	8.13%	0.90	0.96
Par Largo Pzo. - Bs. As. (g)	BPLD	15-May-35	30 - Sem.	Sem.	15-Nov-18	R	100.00	1830.000	8-Ago-18	Fija=4	0.94	6.14	100.94	65.45	32.27	10.43%	6.23	8.49
MENDOZA (h)	BARX1	4-Sep-18	26 - sem.	Sem.	4-Sep-18	A+R	5.29	110.000	30-Jul-18	Fija=5.5	0.13	7.57	5.42	73.33	-	***	-	-
NEUQUÉN Regalías Gdo.II (f)	NRH2	26-Abr-21	33 - Trim.	Trim.	26-Oct-18	A+R	34.00	800.520EX	24-Jul-18	Fija=7.88	0.10	9.30	34.10	84.74	-	22.08%	1.08	1.45
SALTA Garantizado Regalías (f,g)	SARH	16-Mar-22	34 - Trim.	Trim.	16-Sep-18	A+R	44.14	266.482EX	14-Jun-18	Fija=9.5	0.63	46.64	44.77	21.49	-	422.71%	0.27	1.76
Pcia. Jujuy US\$ 8.625% - 2022	JUS22	22-Sep-22	Al Vto.	Sem.	20-Sep-18	R	100.00	2198.500	27-Abr-18	Fija=8.625	3.35	11.35	103.35	76.79	-	17.65%	3.04	3.55
II. Euros																		
Par Largo Pzo. - Bs. As. (g)	BPLE	15-May-35	30 - Sem.	Sem.	15-Nov-18	R	100.00	2130.000	7-Ago-18	Fija=4	0.94	6.12	100.94	65.63	-	10.38%	6.24	8.49

Notas Aclaratorias:

(*) Los indicadores de los títulos emitidos en dólares se calculan en esa misma divisa convirtiendo su cotización en \$ por el dólar banco vendedor (Fuente: Thomson Reuters) (**) En el caso de ajustables por CER y por CVS, el cálculo de indicadores considera el coeficiente aplicable de acuerdo a las condiciones de emisión.

(a) Los precios corresponden al precio de cierre en PPT(Prioridad Precio-Tiempo) e incluyen los intereses corridos ("precio sucio") (b) El cálculo de volatilidades se realiza siempre que la especie cotice más de 75% de las últimas 40 ruedas en PPT.

(c) La tasa utilizada para estimar los flujos futuros surge del promedio de tasas correspondiente al período actual.(e) El título tiene una denominación mínima de u\$s100.000 y múltiplos enteros de u\$s1.000.

(f) El título tiene una denominación mínima de u\$s150.000 y múltiplos enteros de u\$s1.000. (g) Fecha de registro o "record date": estarán legitimados para el cobro aquellos tenedores registrados con una antelación de 15 días corridos respecto a cada fecha de pago.

(h) El título tiene una denominación mínima de u\$s10.000 y múltiplos enteros de u\$s1.000.(i) Los servicios de renta y amortización se pagan en pesos al tipo de cambio de referencia del bono, según prospecto de emisión (j) El título tiene una denominación mínima de u\$s1.000 y múltiplos enteros de u\$s1.000.

ANÁLISIS DE OBLIGACIONES NEGOCIABLES (*)

08-Ago-18

Emisor	Código (S.I.B.)	Vencimiento	Amortización	Cupón de Renta	Próximo Vencimiento.	VR (en %)	Cotización c/100 v.r. en Pesos (a)	Fecha última cotización	Cupón Corriente			Valor Técnico c/100 v.n.	Paridad (en %)	TIR anual	DM	PPV (en años)	
									Renta Anual (en %)	Intereses Corridos c/100 v.n.	Yield Anual (en %)						
Obligaciones Negociables denominadas y pagaderas en dólares Ley Extranjera																	
1. Actividades Inmobiliarias																	
IRSA Clase II Vto. 2020 (b,g)	OIRY7	20-Jul-20	Al vto.	Sem.	20-Ene-19	R	100.00	1174.304EX	18-Jul-18	Fija=11.5	0.64	27.54	100.64	42.12	73.11%	1.34	1.87
3. Energía Eléctrica																	
EDENOR Clase 9 Vto. 2022 (b)	ODNY9	25-Oct-22	Al vto.	Sem.	25-Oct-18	R	100.00	2653.216	31-May-18	Fija=9.75	2.84	10.49	102.84	93.14	12.27%	3.22	3.60
4. Petróleo y Gas																	
PAE Clase I Vto.2021 (b)	OPNY1	7-May-21	3 - Anual	Sem.	7-Nov-18	R	100.00	2885.000	13-Jul-18	Fija=7.875	2.03	7.71	102.03	102.08	6.65%	1.57	1.66
YPF Clase XXVIII Vto. 2024	YPCUO	4-Abr-24	3 Anual	Sem.	4-Oct-18	R	100.00	2853.000	6-Ago-18	Var.=8.75	3.06	8.76	103.06	99.94	8.95%	3.74	4.06
YPF Clase XXXIX Vto. 2025	YCA6O	28-Jul-25	Al Vto.	Sem.	28-Ene-19	R	100.00	2727.593EX	26-Jul-18	Fija=8.5	0.24	8.65	100.24	98.24	9.03%	5.14	5.68
Obligaciones Negociables denominadas en dólares y pagaderas en pesos Ley Argentina																	
1. Agricultura y Ganadería																	
CRESUD Clase XVI Vto. 2018	CS8HO	19-Nov-18	2 - Anual	Trim.	18-Ago-18	R	50.00	631.360EX	16-May-18	Fija=1.5	0.17	3.32	50.17	45.43	***	0.03	-
2. Petróleo y Gas																	
YPF Clase XXII Vto. 2020	YPCNO	29-Jul-20	7 - Anual	Trim.	29-Oct-18	R	28.57	826.465EX	26-Jul-18	Fija=3.5	0.03	3.36	28.60	104.31	0.55%	1.44	1.44
													Divisas		Dolar Bancos		
															\$27.6700 \$27.7000		

Notas Aclaratorias:

(*) Los indicadores de los títulos emitidos en dólares se calculan en esa misma divisa convirtiendo su cotización en \$ por el dólar bancos vendedor (Fuente: Thomson Reuters)

(a) Los precios corresponden al precio de cierre en PPT(Prioridad Precio-Tiempo) e incluyen los intereses corridos ('precio sucio')

(b) El título tiene una denominación mínima de u\$s 2.000 y múltiplos enteros de u\$s 1.000

(c) El título tiene una denominación mínima de u\$s 150.000 y múltiplos enteros de u\$s 1.000 - (d) El título tiene una denominación mínima de u\$s 35.000 y múltiplos enteros de u\$s 2.000

(f) El título tiene una denominación mínima de u\$s 500.000 y múltiplos enteros de u\$s 500.000.

(g) Fecha de registro o 'record date': estarán legitimados para el cobro aquellos tenedores registrados con una antelación de 15 días corridos respecto de cada fecha de pago. (h) Denominación mínima de u\$s 10.000 y múltiplos enteros de u\$s 1.000.

Indice de Bonos (Medido en Pesos)

08-Ago-18

Indice de Bonos IAMC (Base 1/1/95=100)

	Valor al 08-Ago-18	Variación Diaria al 07-Ago-18	Variación Semanal al 03-Ago-18	Variación Mensual al 31-Jul-18	Variación anual al 29-Dic-17	Ponderación*
Subíndice de Bonos Cortos emitidos en pesos	8,024.563	-0.13%	-0.59%	-0.53%	9.90%	13.09%
Subíndice de Bonos Cortos emitidos en dólares	5,463.942	0.46%	-0.15%	-0.04%	44.88%	40.21%
Subíndice de Bonos Largos emitidos en pesos	14,243.597	-1.39%	-2.61%	2.75%	-3.89%	4.24%
Subíndice de Bonos Largos emitidos en dólares	13,048.462	-0.48%	-2.41%	-2.88%	32.09%	42.46%
Indice de Bonos General	12,238.607	-0.09%	-1.27%	-1.19%	24.04%	100.00%

(*)Composicion Índices: Subíndice de Bonos Cortos emitidos en pesos (TC21, AA22, TJ20, AF19), Subíndice de Bonos Cortos emitidos en dólares (AY24, AO20, AA21, L2DG8, LTDS8, A2J9), Subíndice de Bonos Largos emitidos en pesos (DICP), Subíndice de Bonos Largos emitidos en dólares (DICY, DICA, AA46, A2E7, A2E2, AA25, AA37, AC17).

Indice de Bonos (Medido en Dólares)

08-Ago-18

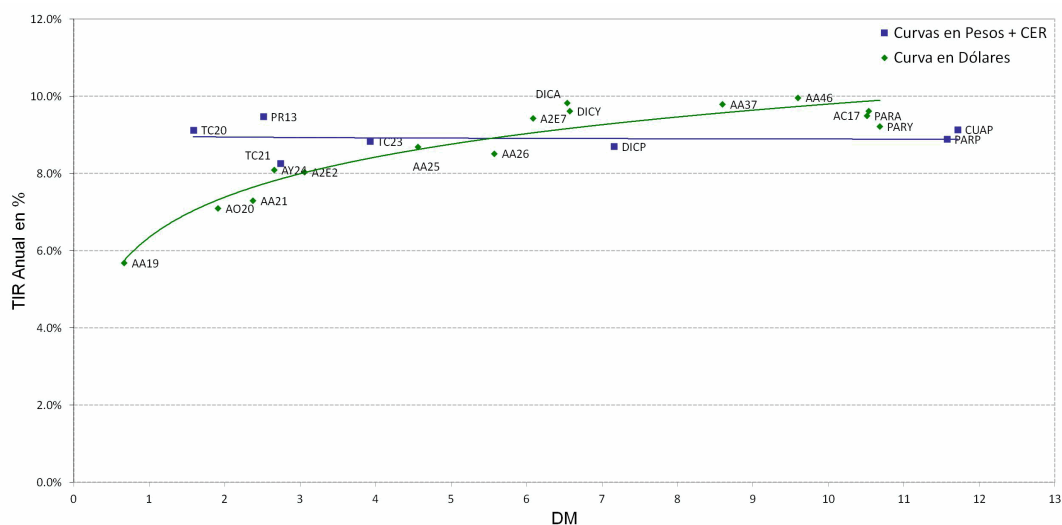
Indice de Bonos IAMC (Base 1/1/95=100)

	Valor al 08-Ago-18	Variación Diaria al 07-Ago-18	Variación Semanal al 03-Ago-18	Variación Mensual al 31-Jul-18	Variación Anual al 29-Dic-17	Ponderación*
Subíndice de Bonos Cortos emitidos en pesos	858.168	-1.02%	-1.81%	-1.35%	-25.93%	13.09%
Subíndice de Bonos Cortos emitidos en dólares	210.198	-0.43%	-1.38%	-0.87%	-2.35%	40.21%
Subíndice de Bonos Largos emitidos en pesos	1,093.517	-2.26%	-3.80%	1.90%	-35.22%	4.24%
Subíndice de Bonos Largos emitidos en dólares	467.575	-1.36%	-3.60%	-3.69%	-10.97%	42.46%
Indice de Bonos General	438.231	-0.98%	-2.48%	-2.01%	-16.40%	100.00%

(*)Composicion Índices: Subíndice de Bonos Cortos emitidos en pesos (TC21, AA22, TJ20, AF19), Subíndice de Bonos Cortos emitidos en dólares (AY24, AO20, AA21, L2DG8, LTDS8, A2J9), Subíndice de Bonos Largos emitidos en pesos (DICP), Subíndice de Bonos Largos emitidos en dólares (DICY, DICA, AA46, A2E7, A2E2, AA25, AA37, AC17).

Curvas de Rendimientos

Curva en Pesos + CER y en Dólares





Análisis de opciones												08/08/2018	
Serie	Negociación							Teóricos(c/vol hist.)			Implícitos		
	Precio cierre de la prima	Variación	Mínimo	Máximo	Lotes	Volumen (\$)	Últ. precio prima/cot. subyac.	Prima teórica	Delta	Efecto Palanca	Volat. Implícit	Delta	
Opciones de Compra													
Vencimiento Agosto - 17/08/2018 - 9 días - Tasa Baibar 45.28%													
AGRO Cotización Subyacente: 14.550 Volatilidad Histórica del subyacente 40 ruedas: 77.69%													
AGRC17.0AG	0.180	0.00%	0.170	0.180	42	754	1.24%	0.113	0.133	17.04%	89.95%	0.173	
ALUA Cotización Subyacente: 17.850 Volatilidad Histórica del subyacente 40 ruedas: 68.12%													
ALUC5.113G	12.800	-7.25%	12.800	14.000	1,191	1,595,770	71.71%	12.795	1.000	1.40%		0.998	
ALUC17213G	1.800	-55.00%	1.800	2.200	31	6,260	10.08%	1.236	0.690	9.97%	122.45%	0.634	
APBR Cotización Subyacente: 167.200 Volatilidad Histórica del subyacente 40 ruedas: 40.28%													
PBRC112.AG	55.600	-2.46%	55.600	55.600	2	11,120	33.25%	56.461	1.000	2.96%	0.00%	1.000	
PBRC125.AG	43.000	-0.23%	42.000	43.000	19	81,500	25.72%	43.607	1.000	3.83%	0.00%	1.000	
PBRC130.AG	38.000	-1.04%	37.000	38.700	49	188,545	22.73%	38.663	1.000	4.32%	0.00%	1.000	
PBRC135.AG	32.000	-5.11%	32.000	33.500	33	109,410	19.14%	33.720	1.000	4.96%	0.00%	1.000	
PBRC13966G	28.531	-10.84%	28.500	28.550	8	22,825	17.06%	29.116	0.999	5.74%	0.00%	1.000	
PBRC150.AG	17.532	-6.02%	17.500	20.000	414	763,855	10.49%	19.004	0.972	8.55%	0.00%	1.000	
PBRC155.AG	12.167	-11.54%	12.100	15.000	362	485,570	7.28%	14.346	0.919	10.71%	0.00%	1.000	
PBRC15966G	8.103	-12.87%	8.100	10.500	221	202,800	4.85%	10.372	0.825	13.30%	0.00%	1.000	
PBRC165.AG	3.790	-27.58%	3.700	6.200	1,003	508,749	2.27%	6.532	0.662	16.94%	0.00%	1.000	
PBRC16966G	1.767	-29.60%	1.630	3.500	2,028	467,084	1.06%	3.986	0.492	20.64%	19.23%	0.463	
PBRC175.AG	0.692	-43.79%	0.500	1.400	2,123	193,540	0.41%	2.017	0.306	25.39%	24.66%	0.195	
PBRC180.AG	0.370	-20.09%	0.350	0.500	794	30,629	0.22%	0.950	0.171	30.17%	30.23%	0.100	
PBRC190.AG	0.145	-27.50%	0.130	0.200	328	5,294	0.09%	0.149	0.036	40.51%	40.08%	0.035	
PBRC19966G	0.100	-80.00%	0.100	0.110	470	4,820	0.06%	0.016	0.005	51.20%	50.61%	0.021	
AUSO Cotización Subyacente: 93.500 Volatilidad Histórica del subyacente 40 ruedas: 67.23%													
AUSC105.AG	0.800	-94.67%	0.800	0.800	8	640	0.86%	0.898	0.176	18.30%	64.63%	0.165	
BMA Cotización Subyacente: 151.600 Volatilidad Histórica del subyacente 40 ruedas: 83.11%													
BMAC196.AG	0.500	-37.50%	0.500	0.700	10	580	0.33%	0.269	0.036	20.14%	93.22%	0.056	
BOLT Cotización Subyacente: 5.050 Volatilidad Histórica del subyacente 40 ruedas: 53.76%													
BOLC5.10AG	0.300	0.00%	0.300	0.300	100	3,000	5.94%	0.175	0.524	15.13%	93.14%	0.533	
BOLC5.80AG	0.050	-66.67%	0.050	0.050	84	420	0.99%	0.014	0.073	27.30%	76.96%	0.163	
BYMA Cotización Subyacente: 342.550 Volatilidad Histórica del subyacente 40 ruedas: 71.25%													
BYMC320.AG	35.000	-50.00%	35.000	50.000	3	13,000	10.22%	31.404	0.777	8.47%	92.28%	0.732	
BYMC400.AG	6.000	-7.69%	6.000	6.000	1	600	1.75%	1.985	0.111	19.21%	101.68%	0.208	
BYMC440.AG	0.300	-25.00%	0.300	0.300	7	210	0.09%	0.263	0.019	25.32%	72.64%	0.021	
CEPU Cotización Subyacente: 30.400 Volatilidad Histórica del subyacente 40 ruedas: 50.50%													
CEPC22.0AG	8.285	-17.15%	8.285	9.600	48	44,437	27.25%	8.648	1.000	3.52%	0.00%	1.000	
COME Cotización Subyacente: 4.050 Volatilidad Histórica del subyacente 40 ruedas: 65.79%													
COMC3.00AG	1.120	-2.61%	1.100	1.250	156	17,464	27.65%	1.084	0.999	3.73%	150.02%	0.924	
COMC3.60AG	0.450	-18.18%	0.450	0.550	100	5,000	11.11%	0.511	0.902	7.15%	0.00%	1.000	
COMC3.75AG	0.300	-25.00%	0.300	0.300	350	10,500	7.41%	0.387	0.816	8.55%	0.00%	1.000	
COMC3.90AG	0.200	-20.00%	0.200	0.280	2,279	54,010	4.94%	0.279	0.700	10.16%	23.22%	0.912	
COMC4.05AG	0.110	-14.06%	0.085	0.145	4,120	47,905	2.72%	0.191	0.564	11.97%	33.58%	0.595	
COMC4.20AG	0.071	-15.48%	0.060	0.100	13,973	108,228	1.75%	0.124	0.425	13.93%	44.53%	0.374	
COMC4.35AG	0.045	-10.00%	0.030	0.060	8,959	38,717	1.11%	0.076	0.299	15.99%	51.28%	0.242	
COMC4.50AG	0.020	-16.67%	0.015	0.025	4,888	9,458	0.49%	0.044	0.197	18.14%	50.58%	0.128	
COMC4.65AG	0.018	20.00%	0.015	0.018	1,140	2,013	0.44%	0.024	0.122	20.35%	60.71%	0.101	
COMC4.95AG	0.005	-37.50%	0.005	0.005	500	250	0.12%	0.006	0.039	24.92%	63.29%	0.033	
GGAL Cotización Subyacente: 92.850 Volatilidad Histórica del subyacente 40 ruedas: 66.82%													
GFGC85.0AG	9.500	-47.22%	9.500	9.500	1	950	10.23%	9.672	0.840	8.07%	61.84%	0.857	
GFGC90.0AG	5.905	-27.99%	5.000	6.500	676	379,412	6.36%	6.067	0.675	10.34%	63.75%	0.682	
GFGC95.0AG	2.706	-40.30%	2.330	4.500	6,366	1,819,891	2.91%	3.418	0.477	12.97%	54.64%	0.464	
GFGC100.AG	1.174	-39.04%	0.990	1.500	10,693	1,281,175	1.26%	1.720	0.294	15.86%	55.63%	0.251	
GFGC102.AG	0.760	-38.11%	0.620	0.990	7,996	614,961	0.82%	1.267	0.233	17.06%	54.76%	0.181	
GFGC105.AG	0.334	-45.07%	0.250	0.500	6,733	220,296	0.36%	0.774	0.158	18.91%	52.40%	0.096	
GFGC108.AG	0.140	-62.77%	0.140	0.250	1,859	34,096	0.15%	0.455	0.102	20.79%	51.38%	0.046	
GFGC111.AG	0.150	-44.44%	0.150	0.189	55	893	0.16%	0.258	0.063	22.72%	60.04%	0.043	
GFGC11316G	0.148	-33.33%	0.128	0.195	40	619	0.16%	0.167	0.043	24.12%	65.35%	0.040	
GFGC117.AG	0.045	-43.75%	0.040	0.080	847	3,704	0.05%	0.074	0.021	26.63%	62.26%	0.015	
GFGC120.AG	0.045	-43.75%	0.030	0.100	2,096	8,855	0.05%	0.038	0.012	28.61%	68.32%	0.013	
GFGC123.AG	0.030	-50.00%	0.030	0.050	807	2,760	0.03%	0.019	0.006	30.60%	70.52%	0.009	
GFGC126.AG	0.024	-52.00%	0.020	0.040	270	906	0.03%	0.009	0.003	32.59%	74.00%	0.007	
GFGC12816G	0.025	-39.02%	0.025	0.030	741	2,190	0.03%	0.005	0.002	34.03%	78.07%	0.007	
GFGC132.AG	0.018	-72.73%	0.018	0.040	855	2,455	0.02%	0.002	0.001	36.57%	81.54%	0.005	
GFGC13716G	0.025	-16.67%	0.025	0.028	140	377	0.03%	0.000	0.000	-	92.71%	0.006	
GFGC165.AG	0.021	-36.36%	0.018	0.030	4,706	9,816	0.02%	0.000	0.000	-	128.85%	0.004	
INDU Cotización Subyacente: 16.500 Volatilidad Histórica del subyacente 40 ruedas: 53.06%													



Anexo A													Análisis de opciones		08/08/2018	
Serie	Negociación							Teóricos(c/vol hist.)			Implícitos					
	Precio cierre de la prima	Variación	Mínimo	Máximo	Lotes	Volumen (\$)	Últ. precio prima/cot. subyac.	Prima teórica	Delta	Efecto Palanca	Volat. Implícit	Delta				
INDC16.0AG	2.000	0.00%	2.000	2.000	10	2.000	12.12%	0.947	0.707	12.31%	161.12%	0.615				
METR Cotización Subyacente: 30.450 Volatilidad Histórica del subyacente 40 ruedas: 95.69%																
METC25.0AG	6.011	-30.27%	6.010	6.011	13	7,814	19.74%	5.891	0.927	4.79%	111.41%	0.898				
PAMP Cotización Subyacente: 40.850 Volatilidad Histórica del subyacente 40 ruedas: 57.01%																
PAMC41.0AG	0.601	-45.41%	0.601	0.800	30	2,301	1.47%	1.624	0.552	13.88%	16.65%	0.619				
PAMC45.1AG	0.380	-30.91%	0.380	0.450	488	18,851	0.93%	0.338	0.177	21.40%	59.49%	0.188				
PAMC47.0AG	0.150	-1.32%	0.150	0.150	50	750	0.37%	0.135	0.083	25.20%	58.54%	0.089				
PAMC51.0AG	0.035	-30.00%	0.035	0.035	1,000	3,500	0.09%	0.013	0.011	33.60%	65.15%	0.023				
PGR Cotización Subyacente: 7.700 Volatilidad Histórica del subyacente 40 ruedas: 85.68%																
PGRC7.50AG	0.300	-53.85%	0.300	0.300	101	3,030	3.90%	0.566	0.635	8.64%	20.79%	0.877				
SUPV Cotización Subyacente: 64.700 Volatilidad Histórica del subyacente 40 ruedas: 90.18%																
SUPC70.0AG	1.000	-66.67%	1.000	1.000	2	200	1.55%	1.966	0.344	11.32%	63.30%	0.266				
TRAN Cotización Subyacente: 46.350 Volatilidad Histórica del subyacente 40 ruedas: 86.50%																
TRAC40.0AG	6.005	-39.96%	6.005	9.100	18	14,803	12.96%	7.156	0.890	5.77%	0.00%	1.000				
TRAC56.0AG	0.500	0.00%	0.500	0.500	7	350	1.08%	0.315	0.109	16.05%	98.66%	0.144				
TS Cotización Subyacente: 487.050 Volatilidad Histórica del subyacente 40 ruedas: 41.72%																
TS.C484.AG	8.997	-10.03%	8.000	10.000	7	6,298	1.85%	17.399	0.618	17.30%	9.93%	0.870				
TS.C504.AG	3.000	-25.00%	3.000	3.000	2	600	0.62%	8.095	0.377	22.67%	23.48%	0.275				
TXAR Cotización Subyacente: 13.000 Volatilidad Histórica del subyacente 40 ruedas: 60.78%																
TXAC12.3AG	1.301	-65.76%	1.301	1.301	11	1,431	10.01%	1.013	0.771	9.89%	102.74%	0.688				
TXAC12.75G	0.800	-33.33%	0.800	1.000	474	47,042	6.15%	0.712	0.643	11.75%	72.15%	0.628				
TXAC13.75G	0.295	-41.00%	0.240	0.365	272	8,596	2.27%	0.266	0.338	16.51%	64.59%	0.349				
TXAC15.0AG	0.090	-41.94%	0.090	0.120	88	906	0.69%	0.052	0.093	23.19%	70.51%	0.130				
TXAC16.0AG	0.050	-44.44%	0.050	0.063	406	2,177	0.38%	0.010	0.023	28.89%	81.08%	0.071				
TXAC17.0AG	0.050	-72.97%	0.050	0.050	3	15	0.38%	0.002	0.004	34.73%	99.60%	0.060				
VALO Cotización Subyacente: 5.060 Volatilidad Histórica del subyacente 40 ruedas: 83.07%																
GVAC5.00AG	0.360	0.00%	0.301	0.360	121	4,094	7.11%	0.324	0.596	9.30%	94.64%	0.591				
GVAC6.00AG	0.035	16.67%	0.025	0.040	2,863	10,170	0.69%	0.039	0.126	16.18%	80.34%	0.117				
GVAC7.56AG	0.010	-33.33%	0.010	0.010	3	3	0.20%	0.000	0.002	-	123.18%	0.028				
GVAC9.00AG	0.010	0.00%	0.010	0.010	50	50	0.20%	0.000	0.000	-	166.56%	0.022				
YPFD Cotización Subyacente: 427.800 Volatilidad Histórica del subyacente 40 ruedas: 52.44%																
YPFC380.AG	50.000	-13.79%	50.000	55.000	6	31,200	11.69%	52.914	0.946	7.65%	0.00%	1.000				
YPFC440.AG	10.000	-72.22%	10.000	10.000	10	10,000	2.34%	10.932	0.436	17.06%	48.94%	0.429				
YPFC460.AG	2.501	-64.27%	2.000	5.000	49	19,900	0.58%	4.891	0.243	21.24%	40.19%	0.176				
YPFC480.AG	1.700	-43.33%	1.700	2.000	19	3,650	0.40%	1.881	0.113	25.70%	51.02%	0.106				
YPFC500.AG	0.800	-48.39%	0.500	1.000	63	3,454	0.19%	0.624	0.044	30.38%	55.03%	0.053				
Vencimiento Octubre - 19/10/2018 - 72 días - Tasa Baibar 45.28%																
ALUA Cotización Subyacente: 17.850 Volatilidad Histórica del subyacente 40 ruedas: 68.12%																
ALUC5.1130	14.350	-4.97%	14.350	14.500	56	81,050	80.39%	13.180	1.000	1.35%		0.950				
APBR Cotización Subyacente: 167.200 Volatilidad Histórica del subyacente 40 ruedas: 40.28%																
PBRC160.OC	19.000	-4.57%	18.700	20.000	199	389,090	11.36%	24.758	0.799	5.39%	0.00%	1.000				
PBRC175.OC	10.808	0.21%	8.200	11.500	194	203,220	6.46%	15.772	0.633	6.71%	22.23%	0.692				
PBRC200.OC	3.450	-1.43%	3.300	4.000	124	43,760	2.06%	6.295	0.344	9.14%	29.49%	0.272				
BMA Cotización Subyacente: 151.600 Volatilidad Histórica del subyacente 40 ruedas: 83.11%																
BMAC168.OC	5.000	-	5.000	5.000	10	5,000	3.30%	21.574	0.561	3.94%	21.62%	0.469				
BMAC210.OC	2.000	0.00%	2.000	2.000	5	1,000	1.32%	10.033	0.327	4.95%	44.72%	0.141				
CEPU Cotización Subyacente: 30.400 Volatilidad Histórica del subyacente 40 ruedas: 50.50%																
CEPC28.0OC	4.605	-30.23%	4.605	4.605	3	1,382	15.15%	5.626	0.810	4.38%	0.00%	1.000				
COME Cotización Subyacente: 4.050 Volatilidad Histórica del subyacente 40 ruedas: 65.79%																
COMC3.00OC	1.400	0.00%	1.400	1.450	224	31,380	34.57%	1.351	0.930	2.79%	82.44%	0.893				
COMC4.05OC	0.550	-21.43%	0.550	0.550	20	1,100	13.58%	0.650	0.675	4.21%	50.32%	0.697				
COMC4.50OC	0.220	-20.00%	0.200	0.240	1,412	30,590	5.43%	0.448	0.539	4.87%	34.25%	0.492				
COMC4.80OC	0.140	0.00%	0.140	0.140	110	1,540	3.46%	0.344	0.451	5.32%	36.68%	0.344				
COMC4.95OC	0.081	-32.50%	0.060	0.090	2,720	20,840	2.00%	0.300	0.410	5.54%	32.61%	0.248				
COMC6.00OC	0.035	-12.50%	0.035	0.045	1,140	4,103	0.86%	0.109	0.189	7.05%	47.61%	0.094				
CRES Cotización Subyacente: 44.150 Volatilidad Histórica del subyacente 40 ruedas: 39.03%																
CREC50.0OC	2.150	-14.00%	2.150	2.150	15	3,225	4.87%	2.421	0.458	8.34%	35.57%	0.447				
GGAL Cotización Subyacente: 92.850 Volatilidad Histórica del subyacente 40 ruedas: 66.82%																
GFGC95.0OC	10.479	-19.39%	9.800	11.000	68	69,894	11.29%	13.974	0.647	4.30%	43.96%	0.671				
GFGC100.OC	6.967	-20.21%	6.800	8.690	873	678,049	7.50%	11.710	0.581	4.61%	37.68%	0.572				
GFGC102.OC	6.680	-21.65%	6.000	8.300	300	210,010	7.19%	10.890	0.555	4.73%	41.26%	0.529				
GFGC108.OC	4.000	-	4.000	4.000	6	2,400	4.31%	8.703	0.479	5.11%	38.07%	0.393				
GFGC111.OC	3.800	-27.62%	3.500	5.000	404	163,141	4.09%	7.756	0.442	5.30%	42.15%	0.355				



Anexo A													Análisis de opciones		08/08/2018	
Serie	Negociación							Teóricos(c/vol hist.)			Implícitos					
	Precio cierre de la prima	Variación	Mínimo	Máximo	Lotes	Volumen (\$)	Últ. precio prima/cot. subyac.	Prima teórica	Delta	Efecto Palanca	Volat. Implícit	Delta				
GFGC117.OC	3.000	-	3.000	3.000	10	3.000	3.23%	6.127	0.374	5.67%	45.99%	0.281				
GFGC120.OC	2.300	-27.56%	2.100	2.589	395	92,099	2.48%	5.432	0.342	5.85%	44.76%	0.233				
GFGC129.OC	1.000	-25.93%	1.000	1.200	139	15,680	1.08%	3.752	0.259	6.40%	42.56%	0.124				
GFGC162.OC	0.360	-0.83%	0.360	0.360	1	36	0.39%	0.887	0.079	8.30%	56.12%	0.042				
METR Cotización Subyacente: 30.450 Volatilidad Histórica del subyacente 40 ruedas: 95.69%																
METC25.0OC	8.309	-24.47%	8.309	8.309	5	4,155	27.29%	9.282	0.812	2.66%	66.65%	0.868				
METC39.0OC	1.501	-26.78%	1.501	2.100	17	3,151	4.93%	3.376	0.439	3.96%	59.60%	0.324				
PAMP Cotización Subyacente: 40.850 Volatilidad Histórica del subyacente 40 ruedas: 57.01%																
PAMC51.0OC	0.800	-11.11%	0.800	0.800	1	80	1.96%	2.139	0.349	6.67%	35.65%	0.228				
TRAN Cotización Subyacente: 46.350 Volatilidad Histórica del subyacente 40 ruedas: 86.50%																
TRAC40.0OC	9.115	-9.81%	9.115	9.115	1	912	19.67%	12.407	0.791	2.95%	0.00%	1.000				
TS Cotización Subyacente: 487.050 Volatilidad Histórica del subyacente 40 ruedas: 41.72%																
TS.C504.OC	20.000	-	6.000	20.000	2	2,600	4.11%	50.134	0.654	6.35%	0.00%	1.000				
TXAR Cotización Subyacente: 13.000 Volatilidad Histórica del subyacente 40 ruedas: 60.78%																
TXAC13.75O	1.350	-20.59%	1.350	1.500	201	28,526	10.38%	1.613	0.604	4.87%	49.06%	0.605				
TXAC15.0OC	0.720	-20.09%	0.670	0.800	34	2,528	5.54%	1.119	0.477	5.54%	43.46%	0.431				
TXAC16.0OC	0.600	-	0.600	0.600	433	25,980	4.62%	0.820	0.384	6.09%	50.68%	0.343				
TXAC17.0OC	0.350	-30.00%	0.350	0.500	535	22,325	2.69%	0.593	0.302	6.62%	48.12%	0.236				
VALO Cotización Subyacente: 5.060 Volatilidad Histórica del subyacente 40 ruedas: 83.07%																
GVACS.00OC	0.850	21.43%	0.850	0.850	12	1,020	16.80%	0.982	0.678	3.49%	66.69%	0.689				
GVAC6.00OC	0.406	9.73%	0.300	0.450	328	13,540	8.02%	0.584	0.488	4.23%	63.29%	0.444				
YPCD Cotización Subyacente: 427.800 Volatilidad Histórica del subyacente 40 ruedas: 52.44%																
YPCF480.OC	14.529	-32.42%	14.500	15.000	8	11,670	3.40%	35.333	0.505	6.11%	25.11%	0.435				
Vencimiento Diciembre - 21/12/2018 - 135 días - Tasa Baibar 45.28%																
AGRO Cotización Subyacente: 14.550 Volatilidad Histórica del subyacente 40 ruedas: 77.69%																
AGRC17.0DI	1.500	0.00%	1.500	1.500	3	450	10.31%	2.820	0.605	3.12%	39.63%	0.571				
ALUA Cotización Subyacente: 17.850 Volatilidad Histórica del subyacente 40 ruedas: 68.12%																
ALUC5.80DI	13.850	-15.52%	13.850	14.000	326	456,112	77.59%	12.957	1.000	1.38%		0.950				
APBR Cotización Subyacente: 167.200 Volatilidad Histórica del subyacente 40 ruedas: 40.28%																
PBRC240.DI	3.000	3.45%	3.000	3.000	10	3,000	1.79%	5.658	0.257	7.59%	31.55%	0.185				
COME Cotización Subyacente: 4.050 Volatilidad Histórica del subyacente 40 ruedas: 65.79%																
COMC4.05DI	0.810	-10.00%	0.800	0.810	54	4,324	20.00%	0.964	0.733	3.08%	46.33%	0.770				
GGAL Cotización Subyacente: 92.850 Volatilidad Histórica del subyacente 40 ruedas: 66.82%																
GFGC102.DI	12.000	-14.29%	12.000	12.000	3	3,600	12.92%	18.136	0.652	3.34%	37.48%	0.672				
GFGC111.DI	7.000	-	7.000	7.000	60	42,000	7.54%	14.715	0.573	3.61%	32.53%	0.522				
SUPV Cotización Subyacente: 64.700 Volatilidad Histórica del subyacente 40 ruedas: 90.18%																
SUPC61.0DI	18.000	-	18.000	18.000	3	5,400	27.82%	20.284	0.755	2.41%	71.56%	0.771				
Opciones de Venta																
Vencimiento Agosto - 17/08/2018 - 9 días - Tasa Baibar 45.28%																
APBR Cotización Subyacente: 167.200 Volatilidad Histórica del subyacente 40 ruedas: 40.28%																
PBRV112.AG	0.025	0.00%	0.025	0.025	160	400	0.01%	0.000	0.000	-	97.91%	-0.003				
PBRV150.AG	0.500	0.00%	0.500	0.500	36	1,800	0.30%	0.116	-0.028	40.20%	54.32%	-0.075				
PBRV155.AG	0.800	-11.11%	0.800	0.900	194	16,850	0.48%	0.401	-0.081	33.69%	48.80%	-0.122				
PBRV15966G	1.912	6.22%	1.500	1.999	188	31,640	1.14%	1.035	-0.175	28.29%	52.01%	-0.230				
BMA Cotización Subyacente: 151.600 Volatilidad Histórica del subyacente 40 ruedas: 83.11%																
BMAV168.AG	14.000	113.28%	7.000	14.000	45	45,057	9.23%	17.508	-0.736	6.37%	0.00%	0.000				
BMAV196.AG	31.000	0.32%	31.000	31.000	2	6,200	20.45%	42.463	-0.964	3.44%	0.00%	0.000				
COME Cotización Subyacente: 4.050 Volatilidad Histórica del subyacente 40 ruedas: 65.79%																
COMV3.90AG	0.040	-27.27%	0.040	0.040	114	456	0.99%	0.085	-0.300	14.32%	44.55%	-0.232				
GGAL Cotización Subyacente: 92.850 Volatilidad Histórica del subyacente 40 ruedas: 66.82%																
GFGV59159G	0.064	-28.89%	0.064	0.065	150	965	0.07%	0.000	0.000	-	130.05%	-0.009				
GFGV85.0AG	0.587	46.75%	0.400	0.800	436	25,395	0.63%	0.865	-0.160	17.13%	58.53%	-0.131				
GFGV90.0AG	1.522	38.36%	1.090	1.900	988	142,815	1.64%	2.204	-0.325	13.67%	53.65%	-0.293				
GFGV95.0AG	3.940	90.71%	2.500	4.000	1,197	384,906	4.24%	4.498	-0.523	10.79%	57.27%	-0.533				
GFGV102.AG	9.110	36.38%	6.300	11.000	986	888,857	9.81%	9.269	-0.767	7.69%	63.22%	-0.781				
GFGV105.AG	11.600	28.89%	11.600	11.600	1	1,160	12.49%	11.742	-0.842	6.66%	62.65%	-0.859				
GFGV111.AG	17.502	20.70%	17.000	18.000	41	71,355	18.85%	17.158	-0.937	5.07%	81.76%	-0.890				
GFGV117.AG	24.000	50.00%	24.000	24.000	20	48,000	25.85%	22.907	-0.979	3.97%	119.11%	-0.858				
GFGV123.AG	29.000	0.00%	29.000	29.000	1	2,900	31.23%	28.784	-0.994	3.21%	95.44%	-0.957				
PAMP Cotización Subyacente: 40.850 Volatilidad Histórica del subyacente 40 ruedas: 57.01%																
PAMV45.1AG	4.200	52.73%	3.500	4.200	85	30,730	10.28%	4.080	-0.823	8.24%	63.82%	-0.793				



Anexo A		Análisis de opciones							08/08/2018			
Serie	Negociación							Teóricos(c/vol hist.)			Implícitos	
	Precio cierre de la prima	Variación	Mínimo	Máximo	Lotes	Volumen (\$)	Últ. precio prima/cot. subyac.	Prima teórica	Delta	Efecto Palanca	Volat. Implícit	Delta
PAMV49.0AG	7.000	193.26%	7.000	7.000	5	3.500	17.14%	7.643	-0.968	5.17%	0.00%	0.000
TXAR Cotización Subyacente: 13.000 Volatilidad Histórica del subyacente 40 ruedas: 60.78%												
TXAV13.75G	0.750	1.400.00%	0.500	0.750	130	8.300	5.77%	0.861	-0.662	9.99%	45.39%	-0.722
TXAV15.0AG	1.900	442.86%	1.600	1.900	80	14.000	14.62%	1.883	-0.907	6.26%	65.38%	-0.889
VALO Cotización Subyacente: 5.060 Volatilidad Histórica del subyacente 40 ruedas: 83.07%												
GVAV5.80AG	0.650	30.00%	0.600	0.650	210	12.900	12.85%	0.739	-0.813	5.56%	0.00%	0.000
YFPD Cotización Subyacente: 427.800 Volatilidad Histórica del subyacente 40 ruedas: 52.44%												
YPFV440.AG	13.880	38.80%	13.000	14.000	14	19,040	3.24%	18.179	-0.564	13.27%	36.16%	-0.605
Vencimiento Octubre - 19/10/2018 - 72 días - Tasa Baibar 45.28%												
GGAL Cotización Subyacente: 92.850 Volatilidad Histórica del subyacente 40 ruedas: 66.82%												
GFGV75.0OC	1.500	50.00%	1.500	1.500	50	7,500	1.62%	1.908	-0.122	5.92%	61.76%	-0.108
GFGV90.0OC	4.654	210.27%	3.500	5.000	622	291,136	5.01%	5.917	-0.289	4.53%	57.82%	-0.274
GFGV102.OC	10.500	50.00%	8.900	11.000	453	451,690	11.31%	11.209	-0.445	3.69%	62.51%	-0.449
GFGV111.OC	20.000	27.91%	17.500	20.000	121	219,250	21.54%	16.295	-0.558	3.18%	89.27%	-0.508
GFGV123.OC	30.000	25.00%	30.000	30.000	2	6,000	32.31%	24.309	-0.687	2.63%	103.11%	-0.573
PAMP Cotización Subyacente: 40.850 Volatilidad Histórica del subyacente 40 ruedas: 57.01%												
PAMV45.1OC	4.380	47.18%	4.000	4.500	60	24,380	10.72%	4.337	-0.462	4.36%	57.61%	-0.462
TXAR Cotización Subyacente: 13.000 Volatilidad Histórica del subyacente 40 ruedas: 60.78%												
TXAV15.0OC	1.800	300.00%	1.000	1.800	200	28,000	13.85%	1.820	-0.523	3.73%	59.90%	-0.525

Notas:

- 1 - Variación con respecto al cierre anterior.
 - 2 - Los indicadores se calculan utilizando el modelo de Black & Scholes.
 - 3 - Delta=variación cierre de la prima / variación cotización del subyacente
 - 4 - Efecto Palanca = variación porcentual cierre de la prima / variación porcentual cotización del subyacente = Delta x (cotización del subyacente / cierre de la prima)
 - 5 - No se informan volatilidades implícitas >= 200% por considerarlas poco significativas para el análisis.
- El Glosario con la explicación detallada de cada uno de los indicadores está disponible en internet(<http://www.iamc.sba.com.ar/informes/glosarioOpciones.pdf>)



Anexo B Posiciones Abiertas por Especie al 07/08/2018

Especie	Serie	Posiciones (nominales) - Open Interest -					total	Variación c/ día anterior
		cubiertas	opuestas	cruzadas	descubiertas			
Opciones de Compra								
AGRO	AGRC12.0AG	300	0	0	0	300	0	
	AGRC15.0AG	400	0	0	0	400	0	
	AGRC17.0AG	162,600	0	800	46,400	209,800	0	
	AGRC22.0AG	29,600	0	0	1,600	31,200	0	
	Total Call Agosto	192,900	0	800	48,000	241,700	0	
	AGRC12.0OC	10,700	0	0	0	10,700	0	
	AGRC17.0OC	4,900	0	0	900	5,800	0	
	Total Call Octubre	15,600	0	0	900	16,500	0	
	AGRC17.0DI	4,700	0	0	600	5,300	0	
	Total Call Diciembre	4,700	0	0	600	5,300	0	
ALUA	ALUC13413G	597,900	18,800	1,629	134,971	753,300	0	
	ALUC17213G	207,700	85,275	50,969	63,756	407,700	0	
	ALUC19.9AG	500	0	0	6,800	7,300	0	
	ALUC20.9AG	113,000	63,962	8,438	1,200	186,600	0	
	ALUC21.9AG	23,100	10,600	0	0	33,700	0	
	ALUC22.9AG	0	1,000	0	0	1,000	0	
	ALUC5.113G	874,400	36,100	2,500	18,600	931,600	-51,600	
	Total Call Agosto	1,816,600	215,737	63,536	225,327	2,321,200	-51,600	
	ALUC16.9OC	0	5,000	0	0	5,000	0	
	ALUC17.9OC	0	15,000	0	0	15,000	0	
	ALUC21.9OC	0	0	0	5,300	5,300	0	
	ALUC5.113O	2,618,100	167,500	25,447	320,053	3,131,100	126,500	
	Total Call Octubre	2,618,100	187,500	25,447	325,353	3,156,400	126,500	
	ALUC5.80DI	957,100	76,625	108,049	57,926	1,199,700	20,000	
	Total Call Diciembre	957,100	76,625	108,049	57,926	1,199,700	20,000	
APBR	PBRC112.AG	44,800	15,500	74	726	61,100	-7,600	
	PBRC125.AG	24,500	74,600	0	4,500	103,600	-2,600	
	PBRC130.AG	31,800	117,714	186	2,500	152,200	-4,700	
	PBRC135.AG	254,300	23,000	688	2,612	280,600	-17,100	
	PBRC13966G	6,100	53,200	200	300	59,800	-500	
	PBRC145.AG	2,000	28,000	0	100	30,100	5,200	
	PBRC150.AG	180,200	147,600	232	33,168	361,200	-18,600	
	PBRC155.AG	107,500	165,900	5,492	17,308	296,200	-24,300	
	PBRC15966G	82,400	220,845	20,847	42,108	366,200	-26,500	
	PBRC165.AG	118,200	200,786	2,145	85,069	406,200	10,100	
	PBRC16966G	80,200	150,001	42,859	39,440	312,500	35,300	
	PBRC175.AG	138,800	293,917	38,412	270,571	741,700	-38,800	
	PBRC180.AG	84,100	71,346	17,906	200,648	374,000	-38,000	
	PBRC185.AG	0	3,000	0	0	3,000	0	
	PBRC190.AG	59,500	104,941	1,239	238,820	404,500	-1,400	
	PBRC19966G	4,600	52,400	800	31,700	89,500	0	
	PBRC20966G	500	0	0	0	500	0	
	Total Call Agosto	1,219,500	1,722,750	131,080	969,570	4,042,900	-129,500	
	PBRC112.OC	8,200	0	0	0	8,200	0	
	PBRC130.OC	200	0	0	0	200	0	
	PBRC150.OC	100	4,100	9,236	5,664	19,100	700	
	PBRC160.OC	105,400	1,000	11,536	19,064	137,000	5,300	
	PBRC175.OC	21,700	47,400	1,317	64,283	134,700	4,600	
	PBRC200.OC	33,200	84,900	1,100	26,900	146,100	-10,300	
	Total Call Octubre	168,800	137,400	23,189	115,911	445,300	300	
	PBRC240.DI	1,400	0	4,800	0	6,200	0	
	Total Call Diciembre	1,400	0	4,800	0	6,200	0	
AUSO	AUSC105.AG	7,000	0	0	1,100	8,100	0	
	Total Call Agosto	7,000	0	0	1,100	8,100	0	
BHIP	BHIC18.0AG	900	0	0	0	900	0	
	Total Call Agosto	900	0	0	0	900	0	
	BHIC15.0OC	500	0	0	200	700	0	
	Total Call Octubre	500	0	0	200	700	0	
BMA	BMAC184.AG	1,000	0	0	0	1,000	0	
	BMAC196.AG	28,000	100	0	6,800	34,900	0	
	BMAC210.AG	7,200	700	0	3,100	11,000	0	
	BMAC220.AG	8,700	0	1,000	2,800	12,500	0	
	BMAC230.AG	800	0	0	500	1,300	0	
	Total Call Agosto	45,700	800	1,000	13,200	60,700	0	
	BMAC210.OC	500	300	0	0	800	0	
	Total Call Octubre	500	300	0	0	800	0	
BOLT	BOLC5.10AG	25,400	0	0	3,000	28,400	3,000	
	BOLC5.80AG	447,500	0	0	25,900	473,400	0	
	BOLC6.50AG	40,000	0	0	0	40,000	0	
	BOLC7.20AG	5,800	600	0	0	6,400	0	
	BOLC9.20AG	1,000	0	0	0	1,000	0	
	Total Call Agosto	519,700	600	0	28,900	549,200	3,000	
	BOLC7.20OC	4,300	0	0	7,500	11,800	0	
	BOLC8.50OC	2,800	0	0	400	3,200	0	



Anexo B		Posiciones Abiertas por Especie al 07/08/2018						
Especie	Serie	Posiciones (nominales) - Open Interest -					total	Variación c/ día anterior
		cubiertas	opuestas	cruzadas	descubiertas			
	Total Call Octubre	7,100	0	0	7,900	15,000	0	
BYMA	BYMC320.AG	0	0	0	2,100	2,100	0	
	BYMC340.AG	0	300	0	3,400	3,700	0	
	BYMC380.AG	0	0	0	2,000	2,000	0	
	BYMC400.AG	0	0	0	20,400	20,400	0	
	BYMC420.AG	0	0	0	100	100	0	
	BYMC440.AG	0	0	0	18,300	18,300	0	
	Total Call Agosto	0	300	0	46,300	46,600	0	
	BYMC400.OC	0	0	0	1,200	1,200	0	
	BYMC440.OC	0	0	0	4,600	4,600	0	
	Total Call Octubre	0	0	0	5,800	5,800	0	
CAPU	CPUC16.0AG	7,600	0	0	0	7,600	0	
	Total Call Agosto	7,600	0	0	0	7,600	0	
CAPX	CAPC62.0AG	35,000	0	0	0	35,000	0	
	Total Call Agosto	35,000	0	0	0	35,000	0	
CECO2	CECC14.0AG	50,700	0	0	10,700	61,400	0	
	CECC15.0AG	2,000	0	0	0	2,000	0	
	CECC16.0AG	1,000	0	0	0	1,000	0	
	Total Call Agosto	53,700	0	0	10,700	64,400	0	
	CECC13.0DI	500	0	0	0	500	0	
	Total Call Diciembre	500	0	0	0	500	0	
CELU	CELC12.0AG	1,000	0	0	1,000	2,000	0	
	Total Call Agosto	1,000	0	0	1,000	2,000	0	
CEPU	CEPC22.0AG	69,200	6,400	0	3,000	78,600	0	
	CEPC28.0AG	50,200	600	5,000	2,000	57,800	0	
	CEPC31.0AG	800	200	0	1,000	2,000	0	
	CEPC33.0AG	3,700	0	0	0	3,700	0	
	CEPC35.3AG	328,800	1,200	12,200	26,000	368,200	0	
	CEPC38.0AG	94,800	3,000	29,500	4,400	131,700	0	
	CEPC39.0AG	49,800	9,600	0	1,400	60,800	0	
	CEPC42.0AG	37,000	2,400	0	0	39,400	0	
	Total Call Agosto	634,300	23,400	46,700	37,800	742,200	0	
	CEPC22.0OC	20,900	500	0	4,200	25,600	0	
	CEPC28.0OC	14,200	2,600	0	0	16,800	0	
	CEPC35.0OC	3,500	0	0	5,200	8,700	0	
	CEPC38.0OC	2,100	0	0	1,700	3,800	0	
	CEPC40.0OC	200	0	0	0	200	0	
	Total Call Octubre	40,900	3,100	0	11,100	55,100	0	
	CEPC36.0DI	300	0	0	0	300	0	
	Total Call Diciembre	300	0	0	0	300	0	
COME	COMC3.00AG	2,099,600	370,940	63,570	52,390	2,586,500	-27,700	
	COMC3.60AG	436,900	380,000	0	134,900	951,800	-2,100	
	COMC3.75AG	848,600	124,500	581,680	1,402,220	2,957,000	-6,100	
	COMC3.90AG	1,448,700	839,000	236,890	324,310	2,848,900	-74,200	
	COMC4.05AG	4,931,000	999,910	1,441,770	652,720	8,025,400	-11,600	
	COMC4.20AG	2,555,400	3,052,500	211,740	451,060	6,270,700	168,300	
	COMC4.35AG	2,075,500	1,351,800	749,190	5,035,700	859,210	276,100	
	COMC4.50AG	2,536,600	539,000	488,150	425,050	3,988,800	45,500	
	COMC4.65AG	317,000	627,200	80,000	244,900	1,269,100	30,000	
	COMC4.80AG	728,700	301,700	80,000	415,700	1,526,100	-69,800	
	COMC4.95AG	1,747,800	833,000	473,680	1,047,220	4,101,700	110,000	
	COMC5.10AG	186,600	1,068,100	34,500	168,000	1,457,200	0	
	COMC5.25AG	0	50,000	0	0	50,000	0	
	COMC5.55AG	0	50,000	0	0	50,000	0	
	COMC6.00AG	337,700	143,800	3,400	174,300	659,200	0	
	Total Call Agosto	20,250,100	10,731,450	4,444,570	6,351,980	41,778,100	438,400	
	COMC3.00OC	167,700	112,200	370	130,130	410,400	37,100	
	COMC3.90OC	52,200	2,000	0	0	54,200	0	
	COMC4.05OC	156,500	9,400	0	19,000	184,900	0	
	COMC4.20OC	0	2,000	0	200	2,200	0	
	COMC4.50OC	542,600	9,300	72,110	66,790	690,800	11,000	
	COMC4.80OC	274,400	118,400	481,500	85,700	960,000	10,000	
	COMC4.95OC	60,800	0	300,000	50,000	410,800	0	
	COMC6.00OC	136,400	1,000	12,200	85,000	234,600	0	
	Total Call Octubre	1,390,600	254,300	866,180	436,820	2,947,900	58,100	
	COMC3.00DI	5,000	0	0	0	5,000	0	
	COMC4.05DI	3,300	0	0	0	3,300	0	
	COMC4.95DI	34,400	0	60,000	12,800	107,200	0	
	Total Call Diciembre	42,700	0	60,000	12,800	115,500	0	
CRES	CREC34.0AG	149,000	0	0	101,000	250,000	0	
	CREC35.0AG	798,700	0	0	0	798,700	0	
	CREC41.0AG	100	0	0	600	700	0	
	CREC44.0AG	2,300	0	0	0	2,300	0	
	CREC45.0AG	54,900	0	100	21,300	76,300	0	
	CREC46.0AG	500	0	0	0	500	0	



Anexo B Posiciones Abiertas por Especie al 07/08/2018

Especie	Serie	Posiciones (nominales) - Open Interest -					
		cubiertas	opuestas	cruzadas	descubiertas	total	Variación c/ día anterior
	CREC50.0AG	3,700	0	0	0	3,700	0
	CREC52.0AG	26,900	0	0	0	26,900	0
	Total Call Agosto	1,036,100	0	100	122,900	1,159,100	0
	CREC41.0OC	5,000	0	0	0	5,000	0
	CREC50.0OC	8,900	0	0	600	9,500	0
	Total Call Octubre	13,900	0	0	600	14,500	0
CTIO	CTOC42.0AG	100	0	0	0	100	0
	CTOC52.0AG	1,400	0	0	1,800	3,200	0
	Total Call Agosto	1,500	0	0	1,800	3,300	0
	CTOC42.0OC	0	0	0	400	400	0
	Total Call Octubre	0	0	0	400	400	0
CVH	CVHC270.AG	17,100	0	0	100	17,200	0
	CVHC310.AG	100	0	0	0	100	0
	CVHC390.AG	600	0	0	0	600	0
	Total Call Agosto	17,800	0	0	100	17,900	0
	CVHC270.OC	3,000	0	0	0	3,000	0
	CVHC310.OC	3,500	0	0	0	3,500	0
	Total Call Octubre	6,500	0	0	0	6,500	0
DGCU2	DGCC48.0AG	6,800	0	0	0	6,800	0
	Total Call Agosto	6,800	0	0	0	6,800	0
EDN	EDNC40.0AG	0	0	0	1,000	1,000	0
	EDNC54.0AG	8,300	0	0	0	8,300	0
	Total Call Agosto	8,300	0	0	1,000	9,300	0
	EDNC40.0OC	200	0	0	200	400	0
	Total Call Octubre	200	0	0	200	400	0
FRAN	FRAC114.AG	113,300	0	63	37	113,400	0
	FRAC120.AG	200	0	0	0	200	0
	FRAC144.AG	400	0	0	0	400	0
	Total Call Agosto	113,900	0	63	37	114,000	0
GGAL	GFGC100.AG	438,700	290,349	154,341	156,110	1,039,500	145,100
	GFGC102.AG	621,300	1,228,499	478,585	568,416	2,896,800	300,200
	GFGC105.AG	259,800	215,300	295,492	343,908	1,114,500	77,400
	GFGC108.AG	414,200	306,422	173,401	1,046,077	1,940,100	-108,100
	GFGC111.AG	754,900	260,492	25,128	629,180	1,669,700	-502,800
	GFGC11316G	3,400	55,700	0	14,600	73,700	-4,400
	GFGC117.AG	294,800	439,164	36,818	581,018	1,351,800	-49,300
	GFGC120.AG	465,700	1,082,889	8,722	735,189	2,292,500	-132,000
	GFGC123.AG	134,700	172,700	119	409,781	717,300	-126,600
	GFGC126.AG	49,200	281,100	10,600	326,900	667,800	-14,600
	GFGC12816G	187,000	323,100	16,500	587,800	1,114,400	-8,100
	GFGC132.AG	129,600	329,400	5,284	294,816	759,100	0
	GFGC13416G	117,200	105,900	0	206,300	429,400	0
	GFGC13716G	93,100	187,372	928	233,300	514,700	-2,600
	GFGC141.AG	94,900	74,458	2,342	383,600	555,300	0
	GFGC144.AG	64,100	248,900	13,649	310,051	636,700	0
	GFGC147.AG	21,600	13,800	0	89,200	124,600	0
	GFGC159.AG	9,200	10,400	0	154,100	173,700	0
	GFGC165.AG	142,000	602,860	1,961	2,462,379	3,209,200	214,200
	GFGC85.0AG	25,200	2,300	0	16,300	43,800	0
	GFGC90.0AG	89,800	57,983	22,899	62,618	233,300	-400
	GFGC95.0AG	267,000	147,817	92,700	96,983	604,500	28,900
	Total Call Agosto	4,677,400	6,436,905	1,339,469	9,708,626	22,162,400	-183,100
	GFGC100.OC	173,600	50,716	27,684	8,100	260,100	44,000
	GFGC102.OC	7,100	3,339	61	11,300	21,800	2,500
	GFGC111.OC	32,600	8,600	200	8,500	49,900	17,600
	GFGC120.OC	144,700	91,130	4,970	14,900	255,700	300
	GFGC129.OC	24,200	141,444	0	19,056	184,700	2,500
	GFGC138.OC	4,700	25,300	0	8,700	38,700	0
	GFGC162.OC	3,900	45,100	0	15,300	64,300	0
	GFGC165.OC	0	3,000	0	0	3,000	0
	GFGC95.0OC	0	1,000	0	0	1,000	1,000
	Total Call Octubre	390,800	369,629	32,915	85,856	879,200	67,900
	GFGC102.DI	100	0	23,600	1,600	25,300	1,100
	GFGC105.DI	3,500	0	0	100	3,600	100
	GFGC123.DI	29,500	0	0	0	29,500	7,400
	GFGC159.DI	6,600	0	0	0	6,600	0
	Total Call Diciembre	39,700	0	23,600	1,700	65,000	8,600
HARG	HARC104.AG	700	0	0	0	700	0
	Total Call Agosto	700	0	0	0	700	0
	HARC60.0OC	100	0	0	0	100	0
	Total Call Octubre	100	0	0	0	100	0
INDU	INDC16.0AG	0	0	0	5,400	5,400	400
	Total Call Agosto	0	0	0	5,400	5,400	400
METR	METC25.0AG	67,900	0	0	2,500	70,400	-2,100
	METC39.0AG	9,600	2,300	0	10,200	22,100	0



Anexo B Posiciones Abiertas por Especie al 07/08/2018

Especie	Serie	Posiciones (nominales) - Open Interest -					
		cubiertas	opuestas	cruzadas	descubiertas	total	Variación c/ día anterior
	METC42.0AG	1,200	0	0	0	1,200	0
	METC45.0AG	1,200	0	0	0	1,200	0
	METC51.0AG	22,600	3,600	0	4,200	30,400	0
	METC60.0AG	1,200	700	0	2,400	4,300	0
	Total Call Agosto	103,700	6,600	0	19,300	129,600	-2,100
	METC25.0OC	26,100	100	2,800	3,200	32,200	0
	METC39.0OC	5,300	1,800	0	300	7,400	500
	METC51.0OC	5,000	1,000	0	0	6,000	0
	Total Call Octubre	36,400	2,900	2,800	3,500	45,600	500
	METC25.0DI	2,400	0	0	0	2,400	0
	METC36.0DI	200	0	0	100	300	100
	Total Call Diciembre	2,600	0	0	100	2,700	100
MIRG	MIRC310.AG	4,700	0	0	200	4,900	0
	MIRC330.AG	100	0	0	0	100	0
	MIRC500.AG	600	100	0	0	700	0
	MIRC540.AG	0	0	0	600	600	0
	Total Call Agosto	5,400	100	0	800	6,300	0
PAMP	PAMC41.0AG	15,300	0	0	17,000	32,300	-500
	PAMC45.1AG	167,700	13,400	24,367	154,633	360,100	9,400
	PAMC47.0AG	148,100	13,300	32,492	12,108	206,000	-16,000
	PAMC49.0AG	200,100	16,562	99,799	66,039	382,500	0
	PAMC51.0AG	784,400	65,495	158,753	136,852	1,145,500	-12,000
	PAMC53.0AG	109,200	20,747	20,753	36,900	187,600	0
	PAMC55.0AG	184,600	77,200	9,292	82,008	353,100	0
	PAMC57.0AG	65,800	27,500	0	72,100	165,400	0
	PAMC59.0AG	51,200	15,500	2,100	32,400	101,200	0
	Total Call Agosto	1,726,400	249,704	347,556	610,040	2,933,700	-19,100
	PAMC47.0OC	6,500	4,500	0	4,100	15,100	0
	PAMC49.0OC	104,400	0	0	25,900	130,300	0
	PAMC51.0OC	5,800	4,600	8,700	15,000	34,100	1,000
	PAMC53.0OC	6,700	0	0	3,000	9,700	1,900
	PAMC55.0OC	38,900	34,800	0	78,400	152,100	0
	PAMC59.0OC	0	300	0	2,000	2,300	0
	Total Call Octubre	162,300	44,200	8,700	128,400	343,600	2,900
	PAMC43.0DI	500	0	0	0	500	0
	Total Call Diciembre	500	0	0	0	500	0
PGR	PGRC10.0AG	0	3,000	0	0	3,000	0
	PGRC7.50AG	193,200	3,000	0	6,300	202,500	100
	PGRC8.00AG	279,100	0	0	4,000	283,100	0
	PGRC8.50AG	501,200	32,904	14,109	39,387	587,600	0
	PGRC9.00AG	0	10,000	0	0	10,000	0
	Total Call Agosto	973,500	48,904	14,109	49,687	1,086,200	100
	PGRC7.50OC	53,400	0	0	3,600	57,000	5,000
	PGRC8.50OC	56,300	0	0	1,000	57,300	0
	Total Call Octubre	109,700	0	0	4,600	114,300	5,000
SAMI	SAMC110.AG	1,200	0	0	200	1,400	0
	SAMC120.AG	300	0	0	0	300	0
	SAMC90.0AG	2,000	700	0	0	2,700	0
	Total Call Agosto	3,500	700	0	200	4,400	0
SUPV	SUPC110.AG	2,300	0	0	2,200	4,500	0
	SUPC61.0AG	23,700	0	0	0	23,700	0
	SUPC67.0AG	400	0	0	0	400	0
	SUPC70.0AG	5,800	900	0	700	7,400	0
	Total Call Agosto	32,200	900	0	2,900	36,000	0
	SUPC61.0OC	18,500	0	0	2,500	21,000	1,200
	SUPC67.0OC	9,300	0	0	400	9,700	0
	Total Call Octubre	27,800	0	0	2,900	30,700	1,200
TECO2	TECC105.AG	80,200	0	0	0	80,200	0
	TECC115.AG	3,600	0	0	1,300	4,900	0
	TECC125.AG	500	0	0	0	500	0
	TECC95.0AG	199,500	0	0	0	199,500	0
	Total Call Agosto	283,800	0	0	1,300	285,100	0
	TECC95.0OC	2,000	0	0	0	2,000	0
	Total Call Octubre	2,000	0	0	0	2,000	0
TGNO4	TGNC50.0AG	14,500	0	400	6,900	21,800	0
	TGNC68.0AG	3,300	0	0	400	3,700	0
	TGNC78.0AG	100	0	0	0	100	0
	Total Call Agosto	17,900	0	400	7,300	25,600	0
TGSU2	TGSC72852G	9,000	0	200	2,700	11,900	0
	Total Call Agosto	9,000	0	200	2,700	11,900	0
TRAN	TRAC40.0AG	18,500	0	0	7,600	26,100	200
	TRAC54.0AG	43,900	0	0	1,000	44,900	0
	TRAC56.0AG	10,900	0	0	1,000	11,900	0
	TRAC58.0AG	100	12,000	0	0	12,100	0
	TRAC60.0AG	1,300	14,700	0	0	16,000	0



Anexo B Posiciones Abiertas por Especie al 07/08/2018

Especie	Serie	Posiciones (nominales) - Open Interest -					
		cubiertas	opuestas	cruzadas	descubiertas	total	Variación c/ día anterior
	TRAC66.0AG	8,500	3,700	1,000	1,300	14,500	0
	Total Call Agosto	83,200	30,400	1,000	10,900	125,500	200
	TRAC40.0OC	25,700	0	0	11,600	37,300	6,000
	TRAC54.0OC	3,000	800	0	0	3,800	800
	TRAC60.0OC	2,000	0	0	0	2,000	0
	Total Call Octubre	30,700	800	0	11,600	43,100	6,800
	TRAC40.0DI	100	0	0	0	100	100
	Total Call Diciembre	100	0	0	0	100	100
TS	TS.C359.AG	5,400	0	0	0	5,400	0
	TS.C484.AG	5,900	100	500	600	7,100	0
	TS.C504.AG	1,300	1,000	500	800	3,600	0
	TS.C544.AG	7,800	600	0	800	9,200	0
	Total Call Agosto	20,400	1,700	1,000	2,200	25,300	0
TXAR	TXAC12.3AG	1,867,600	31,400	1,300	0	1,900,300	0
	TXAC12.75G	321,300	18,500	164,109	218,791	722,700	-4,200
	TXAC13.75G	363,400	13,500	38,977	1,235,223	1,651,100	1,600
	TXAC15.0AG	230,100	200	6,240	192,560	429,100	12,800
	TXAC16.0AG	1,115,100	65,205	72,006	474,189	1,726,500	-3,000
	TXAC17.0AG	749,500	226,538	28,062	155,000	1,159,100	0
	TXAC18.0AG	368,100	38,657	9,143	58,300	474,200	0
	Total Call Agosto	5,015,100	394,000	319,837	2,334,063	8,063,000	7,200
	TXAC13.75O	0	0	30,000	0	30,000	30,000
	TXAC15.0OC	72,300	23,800	1,000	14,700	111,800	48,200
	TXAC17.0OC	74,200	0	0	14,100	88,300	-2,100
	TXAC18.0OC	122,700	7,500	0	20,000	150,200	7,600
	Total Call Octubre	269,200	31,300	31,000	48,800	380,300	83,700
VALO	GVAC5.00AG	523,500	0	253,200	91,800	868,500	7,600
	GVAC5.80AG	122,200	3,900	0	5,800	131,900	22,800
	GVAC6.00AG	2,327,100	243,300	375,500	585,700	3,531,600	-700
	GVAC6.56AG	1,067,100	56,800	55,957	287,043	1,466,900	-20,000
	GVAC7.20AG	153,300	36,600	54,670	387,130	631,700	0
	GVAC7.40AG	70,300	1,200	0	42,600	114,100	0
	GVAC7.56AG	1,002,500	83,291	8,805	393,604	1,488,200	0
	GVAC7.80AG	400	1,000	0	10,000	11,400	0
	GVAC9.00AG	1,003,400	178,900	21,922	106,078	1,310,300	0
	Total Call Agosto	6,269,800	604,991	770,054	1,909,755	9,554,600	9,700
	GVAC5.00OC	60,300	25,200	118,300	4,000	207,800	22,500
	GVAC6.00OC	286,200	64,100	240,395	141,605	732,300	90,300
	GVAC7.00OC	5,100	37,000	0	11,000	53,100	0
	Total Call Octubre	351,600	126,300	358,695	156,605	993,200	112,800
YFPD	YFPC360.AG	23,100	0	0	400	23,500	0
	YFPC380.AG	19,200	8,255	2,996	2,349	32,800	0
	YFPC400.AG	800	0	0	0	800	0
	YFPC420.AG	1,800	500	0	0	2,300	0
	YFPC440.AG	0	1,000	0	0	1,000	0
	YFPC460.AG	71,600	7,800	1,436	22,264	103,100	700
	YFPC480.AG	28,400	8,100	0	25,800	62,300	700
	YFPC500.AG	108,200	60,481	4,099	89,220	262,000	-1,500
	YFPC520.AG	8,800	1,819	0	2,381	13,000	0
	YFPC540.AG	3,800	1,000	0	4,300	9,100	0
	YFPC560.AG	5,100	3,400	0	4,800	13,300	0
	Total Call Agosto	270,800	92,355	8,531	151,514	523,200	-100
	YFPC480.OC	10,100	0	0	0	10,100	0
	YFPC500.OC	18,100	0	0	1,300	19,400	0
	YFPC560.OC	100	0	1,075	425	1,600	0
	Total Call Octubre	28,300	0	1,075	1,725	31,100	0
Total Opciones de Compra		52,182,400	21,796,650	9,036,455	24,098,695	107,114,200	
Opciones de Venta							
ALUA	ALUV15213G	0	0	0	20,000	20,000	0
	Total Put Agosto	0	0	0	20,000	20,000	0
APBR	PBRV112.AG	0	54,100	0	115,900	170,000	0
	PBRV118.AG	0	0	0	15,300	15,300	0
	PBRV120.AG	0	23,200	0	41,100	64,300	0
	PBRV125.AG	0	3,600	0	40,500	44,100	0
	PBRV130.AG	0	60,721	0	32,079	92,800	-500
	PBRV13966G	0	12,600	0	25,500	38,100	-1,100
	PBRV150.AG	0	40,700	0	63,700	104,400	-5,000
	PBRV155.AG	0	26,900	0	34,400	61,300	1,800
	PBRV15966G	0	27,100	0	44,400	71,500	9,000
	PBRV82.4AG	0	100	0	51,800	51,900	0
	PBRV98.4AG	0	17,201	0	137,399	154,600	0
	Total Put Agosto	0	266,222	0	602,078	868,300	4,200
	PBRV150.OC	0	1,000	0	2,000	3,000	3,000
	PBRV160.OC	0	0	0	6,400	6,400	6,400
	Total Put Octubre	0	1,000	0	8,400	9,400	9,400



Anexo B		Posiciones Abiertas por Especie al 07/08/2018							
Especie	Serie	Posiciones (nominales) - Open Interest -					total	Variación c/ día anterior	
		cubiertas	opuestas	cruzadas	descubiertas				
BMA	BMAV168.AG	0	0	0	4,700		4,700	0	
	BMAV196.AG	0	0	0	12,000		12,000	-800	
	Total Put Agosto	0	0	0	16,700		16,700	-800	
	BMAV168.OC	0	0	0	1,900		1,900	1,400	
	Total Put Octubre	0	0	0	1,900		1,900	1,400	
	BMAV168.DI	0	0	0	200		200	200	
	Total Put Diciembre	0	0	0	200		200	200	
CEPU	CEPV33.0AG	0	0	0	0		0	0	
	CEPV35.3AG	0	0	0	0		0	0	
	Total Put Agosto	0	0	0	0		0	0	
COME	COMV3.00AG	0	342,000	0	103,000		445,000	0	
	COMV3.60AG	0	10,000	0	261,400		271,400	0	
	COMV3.90AG	0	0	0	120,800		120,800	0	
	COMV4.20AG	0	0	0	160,700		160,700	0	
	Total Put Agosto	0	352,000	0	645,900		997,900	0	
	COMV3.00OC	0	0	0	330,000		330,000	0	
	Total Put Octubre	0	0	0	330,000		330,000	0	
CRES	CREV38.0AG	0	0	0	10,000		10,000	0	
	CREV42.0AG	0	0	0	2,400		2,400	0	
	CREV44.0AG	0	0	0	0		0	0	
	Total Put Agosto	0	0	0	12,400		12,400	0	
	CREV42.0OC	0	600	0	1,000		1,600	0	
	Total Put Octubre	0	600	0	1,000		1,600	0	
GGAL	GFGV100.AG	0	5,400	0	5,500		10,900	500	
	GFGV102.AG	0	42,700	0	394,800		437,500	-20,600	
	GFGV105.AG	0	12,300	0	35,500		47,800	-3,900	
	GFGV108.AG	0	1,000	0	0		1,000	0	
	GFGV111.AG	0	4,500	0	33,800		38,300	-4,000	
	GFGV11316G	0	0	0	100		100	0	
	GFGV117.AG	0	7,400	0	27,400		34,800	-300	
	GFGV120.AG	0	1,000	0	1,000		2,000	0	
	GFGV123.AG	0	0	0	1,500		1,500	0	
	GFGV126.AG	0	0	0	0		0	0	
	GFGV59159G	0	9,600	0	367,000		376,600	0	
	GFGV80.0AG	0	0	0	20,000		20,000	0	
	GFGV85.0AG	0	49,000	0	165,100		214,100	-4,400	
	GFGV90.0AG	0	151,900	0	394,300		546,200	28,400	
	GFGV95.0AG	0	80,100	0	303,600		383,700	2,200	
	Total Put Agosto	0	364,900	0	1,749,600		2,114,500	-2,100	
	GFGV102.OC	0	1,500	0	3,300		4,800	3,800	
	GFGV111.OC	0	0	0	20,200		20,200	9,200	
	GFGV114.OC	0	0	0	100		100	-1,000	
	GFGV117.OC	0	0	0	600		600	-300	
	GFGV123.OC	0	0	0	1,600		1,600	0	
	GFGV126.OC	0	0	0	3,000		3,000	0	
	GFGV75.0OC	0	0	0	15,000		15,000	0	
	GFGV85.0OC	0	0	0	49,200		49,200	0	
	GFGV90.0OC	0	27,800	0	9,400		37,200	0	
	Total Put Octubre	0	29,300	0	102,400		131,700	11,700	
	GFGV95.0DI	0	0	0	3,000		3,000	0	
		Total Put Diciembre	0	0	0	3,000		3,000	0
	PAMP	PAMV41.0AG	0	0	0	3,300		3,300	0
		PAMV45.1AG	0	1,200	0	106,500		107,700	-6,900
PAMV47.0AG		0	700	0	4,000		4,700	0	
PAMV49.0AG		0	0	0	7,700		7,700	0	
PAMV51.0AG		0	0	0	0		0	0	
PAMV55.0AG		0	0	0	0		0	0	
Total Put Agosto		0	1,900	0	121,500		123,400	-6,900	
PAMV45.1OC		0	0	0	6,000		6,000	0	
PAMV49.0OC		0	0	0	1,500		1,500	0	
Total Put Octubre		0	0	0	7,500		7,500	0	
SUPV	SUPV61.0AG	0	0	0	800		800	0	
	Total Put Agosto	0	0	0	800		800	0	
TS	TS.V464.AG	0	0	0	7,200		7,200	0	
	TS.V484.AG	0	0	0	1,200		1,200	0	
	Total Put Agosto	0	0	0	8,400		8,400	0	
TXAR	TXAV12.75G	0	0	0	34,500		34,500	0	
	TXAV13.75G	0	10,000	0	35,000		45,000	0	
	TXAV15.0AG	0	0	0	207,500		207,500	-700	
	TXAV18.0AG	0	0	0	0		0	0	
	Total Put Agosto	0	10,000	0	277,000		287,000	-700	
	TXAV13.75O	0	6,500	0	54,300		60,800	34,900	
	TXAV15.0OC	0	0	0	32,000		32,000	0	
Total Put Octubre	0	6,500	0	86,300		92,800	34,900		



Anexo B		Posiciones Abiertas por Especie al 07/08/2018						
Especie	Serie	Posiciones (nominales) - Open Interest -						Variación c/ día anterior
		cubiertas	opuestas	cruzadas	descubiertas	total		
VALO	GVAV5.80AG	0	0	0	479,800	479,800	0	
	Total Put Agosto	0	0	0	479,800	479,800	0	
YFPD	YPFV380.AG	0	300	0	5,300	5,600	0	
	YPFV400.AG	0	500	0	900	1,400	0	
	YPFV420.AG	0	200	0	11,800	12,000	-400	
	YPFV440.AG	0	0	0	19,500	19,500	0	
	YPFV460.AG	0	0	0	0	0	0	
	Total Put Agosto	0	1,000	0	37,500	38,500	-400	
	YPFV420.OC	0	100	0	100	200	0	
	YPFV440.OC	0	200	0	8,200	8,400	0	
	Total Put Octubre	0	300	0	8,300	8,600	0	
Total Opciones de Venta		0	1,033,722	0	4,520,678	5,554,400		

Lanzador cubierto: Es el sujeto que se obliga a cumplir con el derecho que la opción le otorga al titular depositando como garantía el activo subyacente. Esta figura sólo es aplicable a las opciones de compra.

Lanzador descubierto: Es el sujeto que se obliga a cumplir con el derecho que la opción le otorga al titular, sin depositar el activo subyacente. Esta figura es aplicable optativamente a las opciones de compra e indefectiblemente a las opciones de venta.

Posiciones Opuestas: Las posiciones opuestas acreditan las siguientes condiciones: a) opciones del mismo tipo (compra o venta) y de naturaleza inversa (titular, lanzador) sobre un mismo activo subyacente y b) idénticas cantidades de lotes lanzados y titulares en diferentes series

Posiciones Cruzadas: Combinan opciones con operaciones a plazo autorizadas que impliquen posiciones inversas, efectuadas para un comitente en la misma firma de agente o sociedad de bolsa, por la misma cantidad y sobre el mismo activo subyacente.

(1): Información tomada de Reuters

DIRECTOR GENERAL: Ernesto Allaria

DIRECTORA EJECUTIVA: Lic. Mónica Erpen

SECTOR ECONOMIA: Lic. Mario Maydana, Agustín Serra

SECTOR SISTEMAS: Lic. Rosa Santantonio, Analista María Marta Rodríguez Míguez, Fernando Berástegui

ASISTENTES: Adriana Vidoni, Lic. Alberto Pascual.

Instituto Argentino de Mercado de Capitales - BYMA

25 de Mayo 359 piso 8 (C1002ABG) Buenos Aires - Argentina

E-mail: iamc@iamc.sba.com.ar

http://www.iamc.sba.com.ar

Director de Publicación: Ernesto Allaria