



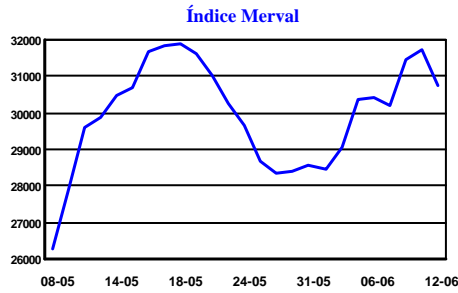
INFORME DIARIO

Rueda del 12 de junio de 2018

Año XXXIV

Nro: 7361

Títulos Privados



Índice Merval **- 3.01%**

Mínimo 30697.25 Máximo 31707.20 Cierre 30749.09

Mayores Alzas

AGRO + 3.26%
 CRES + 0.78%
 -

Mayores Bajas

METR - 6.47%
 GGAL - 5.50%
 DGCU2 - 5.49%

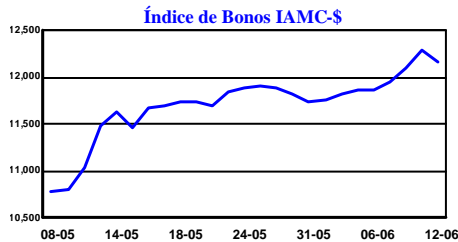
ADR Argentinos en N.Y.

YPF US\$ 17.75 - 1.33%
 P. Brasileiro US\$ 9.80 - 0.86%
 Tenaris US\$ 36.66 - 1.05%

Índices Bursátiles

M.Ar - 3.05%
 Merval 25 - 3.07%
 Burcap - 3.00%

Títulos Públicos



Índice de Bonos IAMC **- 0.98%**

Cierre 12161.874

Tasa 10 años EEUU

2.96% + 1 pbs

Bonos Nacionales Performing

Mayores Alzas
 L2DS8 + 3.37%
 A2E3 + 3.35%
 LTDG8 + 3.00%

Mayores Bajas

TVPP - 6.19%
 TVPA - 4.76%
 AC17 - 3.43%

Volúmenes Operados

Volúmenes Operados	
TOTAL *	17,811,009,035
MERCADO CONTADO	16,698,985,880
Renta Variable: (1+2)	704,316,422
1. Prioridad Precio-Tiempo	694,894,244
Acciones	690,342,036
Cedears	4,552,208
2. Ejercicios	9,422,178
Renta Fija: (3 + 4)	15,994,669,458
3. Prioridad Precio-Tiempo	6,752,332,039
4. SENEBI	9,242,337,419
MERCADO FUTURO	1,112,023,155
Plazo/Plazo x Lote/Pase Colocador Piso	0
Plazo / Pase Colocador Bilateral	0
Opciones	21,767,676
Cauciones	952,467,034
Préstamos	137,788,445
CPD + Pagarés (operados en MAV)	94,703,341

* Volúmenes del día sujetos a correcciones y arreglos.

Caucción Bursátil en \$ (TNA)

30 días

Caucción Bursátil en \$ (TNA)	30 días
BRUTA (última tasa)	37.00%
Neta Colocador (a)	36.82%
Neta Tomador (a)	37.19%

(a) Incluye 0.045% de Derechos de Mercado

Tipos de Cambio - Dólar

Tipos de Cambio - Dólar	Compra	Venta
Bco. Nación	\$25.6500	\$25.7500
Bancos	\$25.7700	\$25.8000
Casas de Cambio - Minorista	\$25.4000	\$26.4000
Casas de Cambio - Mayorista	\$26.2500	\$26.3000
Referencia BCRA	\$25.8617	

Coefficiente CER

Coefficiente CER	12/06/18	13/06/18	9.5191
	9.5109		

Mercados Internacionales

Índices Bursátiles (en US\$)

B. San Pablo + 0.16% NYSE - 0.01%
 B. Sant. Chile - 0.11% Tokyo S.E. + 0.04%
 B. Madrid - 0.15% London S.E. - 0.44%

Monedas

€US\$ 0.851 + 0.30%
 £US\$ 0.748 + 0.01%
 ¥US\$ 110.360 + 0.28%

Commodities (en US\$)

WTI 66.38 + 0.42%
 Soja 350.76 + 0.03%
 Oro 1296.56 - 0.31%

Índice del Informe Diario

Acciones	Pág. 2 y 3	Análisis de Obligaciones Negociables	Pág. 8
ADRs	Pág. 4	Índice de Bonos IAMC y Curva de Rendimiento	Pág. 9
Análisis de Bonos Canje Deuda 2005 y 2010	Pág. 5	Opciones	Anexo A
Análisis de Bonos Nacionales y Provinciales	Pág. 6 y 7	Posiciones Abiertas de Opcion	Anexo B

Fundado en 1984

Publicación disponible en <http://www.iamc.sba.com.ar> - @IAMC_Oficial

IMPORTANTE: Todas las herramientas provistas por el IAMC son desarrolladas exclusivamente para fines informativos, y bajo ninguna circunstancia la utilización de las mismas deben ser interpretadas como un asesoramiento comercial. Ante cualquier consulta respecto a los datos publicados en esta edición, por favor contáctenos en iamc@iamc.sba.com.ar



ANÁLISIS DE ACCIONES

Prioridad Precio - Tiempo															12-Jun-18
Especie	Cotización (*)	Fecha última cotización	Volumen Efectivo	Var. Diaria	Var.dde 31-May-18 (a)	Var.dde 29-Dic-17 (a)	Var.dde 12-Jun-17 (a)	Mínimo -52 semanas- (b)	Máximo	P/E (c)	COT/VL % (d)	Volatil. últimas 40 ruedas (e)	Betas c/Merval/ M.AR. / 25	Capitaliz. Bursátil (f) (en Mill.)	Valor de Mercado (g) (en Mill.)
Empresas Líderes															
AGRO	19.000	12-Jun-18	20,187,230	3.26%	33.80%	-19.15%	-26.33%	11.050	30.900	30.39	760.66	88.80%	1.33	1,425.00	1,425.00
ALUA	17.700	12-Jun-18	11,038,065	-2.48%	7.60%	20.62%	76.24%	9.130	18.500	14.63	551.58	55.36%	0.94	49,560.00	49,560.00
APBR	126.100	12-Jun-18	65,497,747	-2.78%	-15.91%	32.21%	90.25%	62.187	209.620	92.28	97.52	90.69%	0.86	938,493.47	1,644,911.06
BMA	206.850	12-Jun-18	46,744,196	-3.05%	5.24%	-1.98%	47.60%	129.492	231.559	12.40	276.57	54.41%	1.01	138,519.80	138,519.80
BYMA	390.200	12-Jun-18	119,204,438	-3.76%	17.51%	15.21%	147.91%	127.808	438.800	18.68	576.63	63.13%	0.84	29,752.75	29,752.75
CEPU	38.250	12-Jun-18	28,725,470	-1.92%	14.52%	23.17%	85.40%	19.357	47.511	5.51	397.21	49.42%	1.10	57,911.35	57,911.35
COME	4.010	12-Jun-18	8,378,474	-4.52%	3.08%	-15.04%	29.30%	2.945	5.440	-	405.82	49.03%	0.89	6,348.24	6,348.24
CRES	45.450	12-Jun-18	13,698,399	0.78%	7.96%	11.67%	53.76%	28.137	46.000	4.18	101.25	36.55%	0.77	22,799.67	22,799.67
CVH	335.250	12-Jun-18	8,431,932	-1.38%	14.73%	-28.82%	-20.80%	270.000	561.000	1.53	130.49	45.31%	-	44,551.02	60,560.42
DGCU2	55.100	12-Jun-18	3,791,473	-5.49%	16.74%	28.77%	115.10%	23.660	77.276	13.99	1468.76	83.06%	1.42	11,149.56	11,149.56
EDN	59.650	12-Jun-18	10,321,389	-2.85%	7.77%	30.38%	144.47%	23.700	63.000	31.59	2198.66	40.70%	0.84	54,070.04	54,070.04
FRAN	144.000	12-Jun-18	15,185,510	-3.29%	20.10%	-5.43%	48.88%	87.520	172.977	22.75	338.58	57.22%	1.04	88,222.99	88,222.99
GGAL	121.050	12-Jun-18	80,966,225	-5.50%	14.41%	-1.42%	82.00%	63.532	138.977	20.73	439.46	57.27%	1.17	138,667.97	172,709.85
HARG	68.550	12-Jun-18	7,989,023	-5.12%	17.88%	-7.66%	58.95%	37.420	113.465	21.90	2251.50	75.47%	1.23	24,133.50	24,133.50
LOMA (i)	68.900	12-Jun-18	3,114,963	-1.92%	7.40%	-19.32%	-8.80%	54.500	102.000	19.51	935.17	74.76%	-	41,066.23	41,066.23
METR	41.200	12-Jun-18	10,461,741	-6.47%	4.83%	-8.44%	78.36%	18.900	88.450	-	273.23	78.50%	1.35	9,145.44	23,449.85
MIRG	513.100	12-Jun-18	4,884,681	-1.17%	15.82%	1.05%	55.17%	303.946	673.236	8.86	329.55	54.93%	0.91	9,235.80	9,235.80
PAMP	50.000	12-Jun-18	30,842,509	-3.01%	4.38%	0.20%	26.74%	35.000	56.150	17.14	491.02	46.74%	1.09	96,918.42	96,918.42
PGR	7.340	12-Jun-18	1,273,724	-3.80%	0.14%	-23.54%	-33.87%	5.800	16.950	-	382.28	64.12%	0.96	20,160.85	20,160.85
SUPV	94.550	12-Jun-18	18,249,356	-5.12%	9.43%	-15.44%	75.12%	52.029	134.299	15.55	285.71	59.21%	1.05	31,200.00	43,183.10
TECO2	117.900	12-Jun-18	11,769,465	-1.13%	7.52%	-7.69%	60.05%	69.636	153.171	27.80	199.63	36.31%	0.63	253,956.60	253,956.60
TGNO4	62.200	12-Jun-18	11,025,729	-1.58%	4.98%	-15.72%	97.00%	31.081	81.402	35.22	180.12	62.48%	1.23	27,329.06	27,329.06
TGSU2	85.800	12-Jun-18	5,455,381	-3.49%	1.78%	3.31%	75.28%	47.600	94.000	17.64	966.30	49.45%	1.08	68,167.70	68,167.70
TRAN	55.450	12-Jun-18	18,637,097	-4.23%	9.69%	13.28%	113.27%	23.950	65.500	9.25	672.50	63.48%	1.35	12,082.01	24,657.16
TS	472.000	12-Jun-18	13,900,893	-2.52%	4.63%	62.24%	96.96%	222.101	495.750	48.08	233.13	41.20%	0.42	557,213.38	557,213.38
TXAR	15.900	12-Jun-18	14,057,204	-1.24%	10.42%	13.00%	51.36%	9.674	16.808	11.46	174.77	48.21%	0.88	71,821.79	71,821.79
VALO	6.500	12-Jun-18	11,714,172	-4.83%	7.79%	-8.82%	-	-	-	10.34	355.26	72.38%	-	5,579.94	5,579.94
YFPD	456.300	12-Jun-18	45,313,243	-3.29%	0.56%	8.19%	22.77%	330.284	524.950	9.76	104.57	43.18%	0.80	179,468.63	179,468.63
Merval	30,749,090	-	-	-3.01%	7.67%	2.27%	45.42%	20,461,530	35,461,520	11.29	266.09	39.19%	-	2,988,951.20	3,784,282.73
Merval 25	33,703,620	-	-	-3.07%	7.09%	3.19%	47.18%	22,150,610	38,354,400	11.03	259.20	38.58%	-	2,932,192.70	3,715,541.13
M.AR	29,828,110	-	-	-3.05%	9.33%	-0.06%	46.29%	19,630,010	35,233,950	10.32	292.48	41.53%	-	1,472,453.72	1,561,367.65
Burcap	88,223,750	-	-	-3.00%	6.64%	2.61%	49.77%	56,722,450	99,794,050	-	-	36.73%	-	-	-
Bolsa-G (h)	1,323,356,990	-	-	-2.89%	5.68%	1.25%	44.63%	883,238,710	1,511,693	-	-	34.54%	-	8,247,979.54	-

Empresas No Líderes															
APBRA (NS)	98.000	1-Feb-18	-	-	-	13.95%	40.00%	70.000	98.000	-	-	-	0.08	-	-
AUSO	103.150	12-Jun-18	494,073	-3.01%	10.09%	-1.16%	21.18%	82.500	127.813	17.27	1958.49	60.38%	0.76	3,142.88	9,116.82
BHIP	16.000	12-Jun-18	1,152,628	-4.19%	-0.62%	18.52%	141.66%	5.956	20.250	15.06	313.74	71.10%	1.11	24,000.00	24,000.00
BMA.5	99.500	19-Feb-18	-	-	-	69.22%	69.22%	99.500	99.500	-	-	-	0.16	-	-
BOLT	5.680	12-Jun-18	1,844,066	-2.91%	3.27%	-14.81%	-7.69%	4.436	8.376	15.72	357.89	57.06%	0.98	7,100.00	7,100.00
BPAT	51.500	12-Jun-18	129,229	-2.83%	5.10%	-8.75%	33.57%	36.256	71.269	10.42	331.98	53.41%	1.00	37,035.98	37,035.98
BRIO	46.000	12-Jun-18	203,300	-3.46%	5.75%	-4.17%	67.58%	25.000	56.200	17.72	390.89	40.97%	0.81	70,011.61	99,256.50
BRI06 (NS)	45.000	12-Jun-18	22,050	-1.64%	-6.25%	-6.15%	53.98%	26.000	57.000	-	-	-	0.18	-	-
CADO	8.800	12-Jun-18	159,048	-1.12%	5.39%	-4.14%	1.33%	7.400	10.300	3.08	139.92	33.46%	0.50	1,084.16	1,084.16
CADO5	10.588	22-Mar-17	-	-	-	-	-	-	-	-	-	-	-	-	-
CAPU	17.900	12-Jun-18	2,484,465	-	3.47%	-5.54%	95.10%	8.500	24.450	10.02	459.69	47.08%	0.62	3,006.47	3,006.47
CAPX	73.700	12-Jun-18	175,663	-1.73%	10.83%	-8.16%	13.04%	55.000	107.400	20.29	253.19	64.70%	1.19	13,251.43	13,251.43
CARC (NS)	1.200	12-Jun-18	302,832	-0.83%	12.15%	-13.92%	-1.78%	0.975	1.976	-	-	63.82%	0.73	549.78	549.78
CECO2	13.300	12-Jun-18	1,656,952	-2.21%	9.47%	-16.61%	-0.75%	9.700	24.600	17.19	866.60	82.61%	1.46	9,336.45	9,336.45
CELU	10.750	12-Jun-18	754,924	-3.59%	8.15%	-40.44%	-11.16%	9.500	19.650	-	114.59	58.83%	1.04	1,085.09	1,085.47
CGPA2	56.700	12-Jun-18	184,120	-5.50%	-1.39%	-20.03%	95.52%	26.000	99.900	53.70	1696.01	84.94%	1.21	18,897.04	18,897.04
COLO (NS)	12.900	11-Jun-18	-	-	10.26%	-14.85%	-26.29%	9.500	20.000	-	370.04	-	0.08	184.92	184.92
COMO (NS)	30.000	24-Jul-08	-	-	-	-	-	-	-	-	237.12	-	-	8.10	8.10
COUR (NS)	50.000	13-Mar-17	-	-	-	-	-	-	-	6.40	167.13	-	-	315.00	315.00
CTGM (NS)	26.600	18-May-18	-	-	-	-87.74%	332.52%	6.150	660.000	8.15	292.13	-	-	2,573.17	2,573.17
CTIO	42.500	12-Jun-18	1,241,349	-3.41%	7.73%	-24.28%	13.39%	33.361	67.703	9.97	164.27	52.32%	0.95	17,421.04	17,421.04
DOME (NS)	9.500	11-Jun-18	-	-	-2.06%	-5.94%	-15.93%	8.500	14.000	13.72	223.18	-	0.06	180.50	180.50
DYCA	34.900	12-Jun-18	151,772	-1.69%	-9.35%	-24.13%	-5.68%	32.500	59.000	11.93	248.18	59.52%	0.74	1,047.00	1,047.00
EDLH (NS)	20.050	31-May-18	-	-	-	-26.82%	***	2.750	65.000	6.40	402.49	-	0.94	1,496.62	1,496.62
EMDE (NS)	13.000	11-Jun-18	-	-	-6.14%	-62.86%	44.44%	6.900	90.000	14.38	231.66	-	0.40	792.69	792.69
ESME (NS)	100.000	12-Jun-18	10,000	-1.96%	8.70%	10.74%	-16.23%	85.000	119.378	17.38	340.31	-	0.29	5,893.69	5,893.69
FERR	6.000	12-Jun-18	74,313	-4.00%	-5.51%	-32.80%	-9.38%	5.857	11.000	23.51	243.70	52.01%	0.84	2,466.00	2,466.00
FIPL	5.950	12-Jun-18	34,867	-0.83%	-2.78%	-27.84%	-5.45%	5.264	9.250	-	318.01	39.47%	0.50	413.11	413.11
GARO	9.980	12-Jun-18	106,052	-2.16%	3.96%	-24.39%	48.51%	6.300	17.400	54.50	262.24	52.54%	0.66	439.12	439.12
GBAN	57.900	12-Jun-18	271,053	1.58%	8.22%	-6.61%	24.65%	39.000	89.000	34.59	1216.99	88.26%	0.87	9,235.89	18,848.76
GCLA	52.900	12-Jun-18	27,191	-0.19%	-3.82%	-4.68%	-	-	-	6.34	99.04	58.60%	-	5,648.45	4,155.26



ANÁLISIS DE ACCIONES

12-Jun-18

Prioridad Precio - Tiempo

Especie	Cotización (*)	Fecha última cotización	Volumen Efectivo	Var. Diaria	Var.dde 31-May-18 (a)	Var.dde 29-Dic-17 (a)	Var.dde 12-Jun-17 (a)	Mínimo -52 semanas- (b)	Máximo	P/E (c)	COT/VL % (d)	Volatil. últimas 40 ruedas (e)	Betas c/Merval/ M.AR. / 25	Capitaliz. Bursátil (f) (en Mill.)	Valor de Mercado (g) (en Mill.)
---------	----------------	-------------------------	------------------	-------------	-----------------------	-----------------------	-----------------------	-------------------------	--------	---------	--------------	--------------------------------	----------------------------	------------------------------------	---------------------------------

Empresas No Líderes (Cont.)

GRIM	37.550	12-Jun-18	1,953	-	-3.22%	-26.01%	-25.36%	36.000	56.755	15.60	260.63	34.87%	0.52	1,663.75	1,663.75
HAVA	52.000	12-Jun-18	5,200	0.97%	-1.14%	44.49%	73.75%	28.869	57.786	20.51	645.58	54.21%	0.15	666.21	2,442.76
HULI (NS)	77.000	9-Mar-18	-	-	-	-	-	55.000	84.700	5.22	84.05	-	0.02	66.13	66.07
INDU	14.850	12-Jun-18	1,127,928	-0.34%	-1.00%	7.61%	391.72%	2.950	20.000	9.59	276.28	60.25%	0.88	6,152.11	6,152.11
INTR (NS)	9.090	12-Jun-18	29,088	-0.11%	-0.66%	-18.74%	2.97%	8.250	12.000	7.96	224.08	55.37%	0.39	782.52	782.52
INVJ	9.950	12-Jun-18	405,615	1.53%	0.51%	-17.08%	-7.87%	7.500	14.300	39.67	155.61	37.86%	0.66	4,414.23	5,355.77
IRCP	225.000	12-Jun-18	40,500	-1.75%	2.27%	-13.46%	24.28%	188.867	283.790	2.23	85.13	-	0.33	28,353.15	28,353.15
IRSA	48.450	12-Jun-18	1,961,656	-1.82%	0.31%	-10.86%	35.43%	34.154	61.500	2.62	77.68	36.71%	0.81	27,769.86	27,769.86
LEDE	13.200	12-Jun-18	265,640	-	5.60%	-23.70%	-14.01%	10.400	19.200	-	704.12	39.37%	0.61	5,804.23	5,804.23
LONG	4.000	12-Jun-18	1,200	1.52%	3.90%	-35.38%	-30.43%	3.500	8.250	-	206.92	50.85%	0.82	614.57	614.57
MOLA	200.000	12-Jun-18	2,247,001	-5.66%	33.33%	11.11%	7.36%	132.050	240.692	28.96	830.38	62.92%	-	9,816.40	9,816.40
MOLA5	197.600	28-Nov-17	-	-	-	-	-8.92%	197.600	221.771	-	-	-	-	-	-
MOLI	44.000	12-Jun-18	533,211	-	2.33%	-27.27%	-	-	-	-	349.36	51.55%	-	8,862.27	8,862.27
MORI	3.950	12-Jun-18	47,249	3.95%	-1.99%	4.50%	36.21%	2.650	6.100	-	447.29	42.13%	0.61	185.26	185.26
MVIA (NS)	0.010	9-Jun-16	-	-	-	-	-	-	-	0.00	0.17	-	-	0.07	0.14
OEST	31.800	12-Jun-18	3,529,840	-2.00%	12.17%	-4.94%	15.32%	24.200	41.694	9.84	797.10	73.92%	1.30	5,088.00	5,088.00
PATA	26.500	8-Jun-18	-	-	3.11%	-5.36%	13.35%	22.385	28.000	46.73	493.60	16.88%	0.10	13,250.00	13,250.00
PATY	12.000	12-Jun-18	57,600	-0.83%	-	-10.45%	2.13%	9.500	16.000	-	336.45	48.64%	0.68	1,749.94	1,749.94
PETR	106.500	12-Jun-18	514,770	-3.09%	1.48%	-0.14%	25.29%	72.400	123.950	14.00	649.10	42.48%	1.03	12,716.10	12,716.10
POLL (NS)	9.000	12-Jun-18	72,000	12.50%	7.78%	-8.16%	12.50%	7.030	13.800	-	-	-	0.28	57.78	57.78
PREN1 (NS)	1.288	18-Nov-09	-	-	-	-	-	-	-	-	124.03	-	-	327.53	327.53
PSUR (NS)	2.900	12-Jun-18	38,671	-4.92%	-3.33%	-40.82%	-53.23%	2.750	6.600	-	-	34.46%	0.29	291.07	291.07
REGE (NS)	0.010	3-Dic-15	-	-	-	-	-	-	-	0.00	0.07	-	-	0.02	0.02
REP	510.000	11-Jun-18	-	-	8.51%	70.00%	107.93%	233.598	510.000	15.77	109.13	36.02%	0.27	793,797.13	793,797.13
RICH	29.000	12-Jun-18	127,158	-1.69%	3.57%	-7.54%	-21.28%	26.550	39.828	46.46	330.30	50.22%	-	410.86	2,341.79
RIGO (NS)	67.050	12-Jun-18	3,353	-	0.07%	7.50%	68.43%	36.640	69.856	61.89	787.88	13.58%	0.24	4,863.45	4,863.45
RIGO5	0.598	18-Feb-09	-	-	-	-	-	-	-	-	-	-	-	-	-
ROSE (NS)	7.900	12-Jun-18	3,792	-0.63%	-5.84%	-5.39%	25.40%	6.300	9.950	-	438.78	39.21%	0.37	336.46	336.46
SAMI	102.000	12-Jun-18	2,103,080	-2.86%	6.92%	-14.14%	-3.77%	78.000	140.000	21.69	266.04	53.26%	0.85	7,257.40	7,257.40
SEMI	3.200	12-Jun-18	279,922	-3.03%	3.56%	-14.02%	-11.72%	2.750	4.255	26.23	280.09	46.95%	0.74	537.28	537.28
STD	144.500	12-Jun-18	701,558	-0.34%	7.40%	23.96%	37.56%	97.472	168.000	14.05	89.00	44.39%	0.19	2,331,674.19	2,331,674.19
TEF	235.200	12-Jun-18	179,612	-5.92%	7.64%	27.20%	36.52%	166.000	250.000	14.57	180.63	42.43%	0.21	1,221,189.37	1,221,189.37
TGLT	11.900	12-Jun-18	430,026	-0.83%	3.48%	-31.61%	11.74%	9.500	29.900	-	227.89	79.14%	0.89	849.58	849.58
URBA (NS)	13.653	21-Dic-09	-	-	-	-	-	-	-	-	-	-	-	-	-

PYMES

INAG (NS)	22.000	8-Jun-18	-	-	-15.38%	-31.25%	-44.03%	22.000	43.354	4.37	122.63	-	-0.06	48.40	48.40
MERA	44.000	8-May-18	-	-	-	10.14%	76.71%	21.950	49.000	44.38	610.27	-	0.09	829.84	829.84
OVOP (S)	8.750	28-Jul-17	-	-	-	-	-41.86%	8.500	15.500	7.46	168.87	-	0.03	116.50	116.50

Notas Aclaratorias:

(a) Las variaciones se calculan sobre precios ajustados por eventos corporativos.

(b) Los precios mínimos y máximos incluyen los valores alcanzados durante la rueda (intradía) En el caso del Burcap los datos de mínimos y máximos están disponibles a partir del 09-09-08.

(c) Precio/Utilidades Netas x acción de los últimos 12 meses (mayores a 0 y menores que 100), incluyendo resultados extraordinarios.

(d) COT/VL considera nulos los valores menores a 0.

(e) y (f) Para el cálculo de estos indicadores se utiliza el último dato de capital social informado por la empresa a la BCBA.

Los indicadores de P/E Y COT/VL de los índices bursátiles están ponderados por el porcentaje diario de participación de cada especie dentro del índice respectivo.

(g) El cálculo de volatilidades se realiza siempre que la especie cotice más del 75% de las últimas 40 ruedas.

(f) Para el cálculo de este indicador se considera la cantidad de acciones ordinarias autorizadas a cotizar en la BCBA, las cuales pueden diferir respecto del número total de acciones que surge del último dato de capital social informado por la empresa. Las sociedades mencionadas a continuación poseen un monto autorizado a cotizar que difiere al de su capital social: AUSO, BRIO,

EDN, GBAN, GCLA, GGAL, INVJ, LOMA, METR, MVIA, SUPV y TRAN.

(g) Para el cálculo de este indicador se considera el último dato sobre la composición del capital social informado por la empresa a la BCBA.

(h) Capitalización bursátil al día anterior, calculada por BCBA.

(i) El ratio P/E se calculó anualizando el resultado acumulado al 30/06/17

(S) Cotización suspendida, (RR) Rueda Reducida, (L) Autorización de Listado Suspendida, (NS) Negociación por Subastas s/Resolución BYMA 3578.

(***) No se muestran variaciones superiores al 999%

(*) Para Acciones del Índice Merval y aquellas que tienen ADR el precio es el Promedio Ponderado por volumen de los últimos 10 minutos operados de la especie (VWAP)



ACCIONES CON COTIZACIÓN EN MERCADOS DEL EXTERIOR

12-Jun-18

ADR, BDR y GDR

Especie	Código Bolsa	Código Divisa	Cotización ADR (a)	Volumen Nominal	Volumen Efectivo	Variación diaria	Var. dde. 31-May-18	Var. dde. 29-Dic-17	Min. 52 semanas (b)	Max.	Volatil. últ. 40r (c)	Ratio (d)
ADR Irsa Prop. Comerciales (IRCP.O)	NASDAQ	USD	34.8000	721	25,091	-3.31%	8.21%	-38.41%	31.10	64.68	40.99%	4.00
ADR BBVA Banco Francés (BFR.N)	NYSE	USD	16.7100	72,063	1,204,173	-1.88%	16.45%	-32.87%	14.14	26.37	57.18%	3.00
ADR Banco Macro (BMA.N)	NYSE	USD	80.1800	44,059	3,532,651	-2.48%	2.00%	-28.78%	68.01	132.12	57.75%	10.00
ADR Bco. Santander (SAN.N)	NYSE	USD	5.6400	1,311,863	7,398,907	-1.57%	3.30%	-12.92%	5.25	7.50	34.36%	1.00
ADR BUNGE (BG.N)	NYSE	USD	69.6900	97,878	6,821,118	-	0.20%	3.89%	63.87	83.20	17.77%	1.00
ADR Cresud (CRESY.O)	NASDAQ	USD	17.7299	189,755	3,364,337	2.19%	4.72%	-19.74%	15.53	23.43	33.80%	10.00
ADR Edenor (EDN.N)	NYSE	USD	46.5800	1,529	71,221	-1.13%	4.53%	-6.28%	29.10	63.02	41.17%	20.00
ADR Grupo Financiero Galicia (GGAL.O)	NASDAQ	USD	46.8000	535,373	25,055,456	-4.97%	10.66%	-28.93%	36.09	73.45	66.38%	10.00
ADR IRSA (IRS.N)	NYSE	USD	18.8700	19,439	366,814	2.00%	-0.68%	-36.25%	18.13	32.91	32.22%	10.00
ADR Pampa Energía (PAM.N)	NYSE	USD	48.4600	42,742	2,071,277	-1.72%	1.59%	-27.97%	46.25	72.85	51.17%	25.00
ADR Petroleo Brasileiro (PBR.N)	NYSE	USD	9.7950	6,211,649	60,843,102	-0.86%	-17.41%	-4.64%	7.60	17.09	73.32%	2.00
ADR Transportadora de Gas del Sur (TGS.N)	NYSE	USD	16.7700	15,082	252,925	-1.58%	0.60%	-24.56%	14.10	24.21	41.38%	5.00
ADR Telecom Argentina (TEO.N)	NYSE	USD	22.7900	28,498	649,469	-1.00%	3.45%	-33.29%	20.23	37.13	46.53%	5.00
ADR Tenaris (TS.N)	NYSE	USD	36.6600	249,619	9,151,033	-1.05%	2.12%	16.70%	24.82	40.51	21.94%	2.00
ADR Ternium (TX.N)	NYSE	USD	37.1600	45,871	1,704,566	0.03%	4.03%	17.63%	24.60	42.40	42.95%	10.00
ADR YPF (YPF.N)	NYSE	USD	17.7500	84,289	1,496,130	-1.33%	-2.26%	-22.52%	17.47	26.70	30.33%	1.00
GDR GrupoClarín (GCSAq.L)	London S.E.	USD	5.0000	593	2,965	4.60%	4.17%	-17.36%	4.14	31.50	-	2.00
ADR CENTRAL PUERTO	NYSE	USD	14.9500	14,641	218,883	0.27%	10.50%	-13.38%	11.16	17.99	53.17%	10.00
ADR Telefónica (TEF.N)	NYSE	USD	9.0400	327,110	2,957,074	0.67%	2.73%	-6.61%	8.68	11.30	17.17%	1.00
ADR Grupo Supervielle (SUPV.N)	NYSE	USD	18.2300	102,185	1,862,833	-4.80%	6.17%	-37.48%	16.35	33.66	65.03%	5.00
ADR LOMA NEGRA (OTC)(LOMA.K)	NYSE	USD	13.3850	-	580,470	-1.00%	3.76%	-41.91%	10.84	26.89	80.15%	5.00

(a) Los precios son los disponibles a la hora de cierre de BYMA

(b) Los mínimos y máximos incluye valores intradiarios.

(c) El cálculo de volatilidad se realiza siempre que la especie cotice más del 75% de las últimas 40 ruedas.

(d) Ratio = Cant. de Acciones - equivalentes a v/n \$1 - por cada ADR / BDR ó GDR.

Cuadro Comparativo de precios de Acciones y ADR / BDR / GDR

Especie	Código BCBA	Cotización ADR / Ratio en moneda original	Cotización BCBA en \$ (2)	Cotización ADR / Ratio en \$ (3)	Diferencia en \$ (3)-(2)
ADR Irsa Prop. Comerciales	IRCP	8.7000	225.000	224.460	- 0.54
ADR BBVA Banco Francés	FRAN	5.5700	144.000	143.706	- 0.29
ADR Bco. Santander	STD	5.6400	144.500	145.512	1.01
ADR Banco Macro	BMA	8.0180	206.850	206.864	0.01
ADR BUNGE	-	69.6900	-	1798.002	-
ADR Cresud	CRES	1.7730	45.450	45.743	0.29
ADR Edenor	EDN	2.3290	59.650	60.088	0.44
ADR Grupo Financiero Galicia	GGAL	4.6800	121.050	120.744	- 0.31
ADR IRSA	IRSA	1.8870	48.450	48.685	0.23
ADR Pampa Energía	PAMP	1.9384	50.000	50.011	0.01
ADR Petroleo Brasileiro	APBR	4.8975	126.100	126.355	0.26
ADR Transportadora de Gas del Sur	TGSU2	3.3540	85.800	86.533	0.73
ADR Telecom Argentina	TECO2	4.5580	117.900	117.596	- 0.30
ADR Tenaris	TS	18.3300	472.000	472.914	0.91
ADR Ternium	-	3.7160	-	95.873	-
ADR YPF	YPFD	17.7500	456.300	457.950	1.65
GDR GrupoClarín	GCLA	2.5000	52.900	64.500	11.60
ADR CENTRAL PUERTO	CEPU	1.4950	38.250	38.571	0.32
ADR Telefónica	TEF	9.0400	235.200	233.232	- 1.97
ADR Grupo Supervielle (SUPV.N)	SUPV	3.6460	94.550	94.067	- 0.48
ADR LOMA NEGRA (OTC)	LOMA	2.6770	68.900	69.067	0.17

(3) Cotización convertida a \$ de acuerdo al valor del Dólar Mayorista Bancos informada por Reuters.



ANÁLISIS DE TÍTULOS PÚBLICOS REESTRUCTURACIÓN DE DEUDA (*)

12-Jun-18

Bono	Código (S.I.B)	Vencimiento	Amortización	Cupón de Renta	Próximo Vencimiento	VR (en %)	Cotización c/100 v.n. en Pesos (a)	Fecha última cotización	Cupón Corriente			Valor Técnico c/100 v.n.	Paridad (en%)	Volatilidad 40r. (b) (en %)	TIR Anual	DM	PPV (en años)
									Renta Anual (en %)	Intereses Corridos c/100 v.n.	Yield Anual (en %)						

BONOS CANJE REESTRUCTURACIÓN DE DEUDA 2005 (**)

I. Bonos PAR

PAR \$ Ley Arg.	PARP	31-Dic-38	Sem.	Sem.	30-Sep-18	R	100.00	322.000	12-Jun-18	Fija=1.18	1.57	2.38	648.49	49.65	35.43	7.45%	12.17	14.40
PAR US\$ Ley Arg.	PARA	31-Dic-38	Sem.	Sem.	30-Sep-18	R	100.00	1595.000	12-Jun-18	Fija=2.5	0.51	4.08	100.51	61.51	19.72	8.58%	10.66	13.31
PAR US\$ Ley N.Y.	PARY	31-Dic-38	Sem.	Sem.	30-Sep-18	R	100.00	1595.000	12-Jun-18	Fija=2.5	0.51	4.08	100.51	61.51	25.99	8.58%	10.83	13.31

II. Bonos Discount

DISCOUNT \$ Ley Arg.	DICP	31-Dic-33	Sem.	Sem.	30-Jun-18	R	100.00	791.000	12-Jun-18	Fija=5.83	21.82	6.23	843.36	93.79	40.92	6.79%	7.43	8.81
DISCOUNT US\$ Ley Arg.	DICA	31-Dic-33	Sem.	Sem.	30-Jun-18	R	100.00	3880.000	12-Jun-18	Fija=8.28	5.29	8.00	145.49	103.36	22.56	7.93%	6.75	8.38
DISCOUNT US\$ Ley N.Y.	DICY	31-Dic-33	Sem.	Sem.	30-Jun-18	R	100.00	3844.000	12-Jun-18	Fija=8.28	5.29	8.08	145.49	102.41	23.70	8.07%	6.73	8.38

III. Bono CUASIPAR

CUASIPAR en \$	CUAP	31-Dic-45	Sem.	Sem.	30-Jun-18	R	100.00	510.000	12-Jun-18	Fija=3.31	13.55	5.99	911.85	55.93	-	7.57%	12.55	17.93
----------------	------	-----------	------	------	-----------	---	--------	---------	-----------	-----------	-------	------	--------	-------	---	-------	-------	-------

III. Unidades Vinculadas al Producto (U.V.P.)

U.V.P. en US\$ Ley Arg.	TVPA	15-Dic-35	-	-	-	-	-	150.000	12-Jun-18	-	-	-	-	-	45.28	-	-	-
U.V.P. en \$ Ley Arg.	TVPP	15-Dic-35	-	-	-	-	-	3.640	12-Jun-18	-	-	-	-	-	57.46	-	-	-
U.V.P. en US\$ Ley N.Y.	TVPY	15-Dic-35	-	-	-	-	-	164.000	12-Jun-18	-	-	-	-	-	50.94	-	-	-
U.V.P. en EUR. Ley ING.	TVPE	15-Dic-35	-	-	-	-	-	195.000	11-Jun-18	-	-	-	-	-	-	-	-	-

BONOS CANJE REESTRUCTURACIÓN DE DEUDA 2010 (**)

I. Bonos Par

PAR \$ Ley Arg.	PAP0	31-Dic-38	Sem.	Sem.	30-Sep-18	R	100.00	360.000	26-Abr-18	Fija=1.18	1.57	2.13	648.49	55.51	-	6.51%	12.90	14.40
PAR US\$ Ley Arg.	PAA0	31-Dic-38	Sem.	Sem.	30-Sep-18	R	100.00	1598.000	12-Jun-18	Fija=2.5	0.51	4.07	100.51	61.62	19.64	8.56%	10.62	13.31
PAR US\$ Ley N.Y.	PAY0	31-Dic-38	Sem.	Sem.	30-Sep-18	R	100.00	1600.000	12-Jun-18	Fija=2.5	0.51	4.06	100.51	61.70	31.41	8.54%	10.76	13.31

II. Bonos Discount

DISCOUNT \$ Ley Arg.	DIP0	31-Dic-33	Sem.	Sem.	30-Jun-18	R	100.00	789.000	23-May-18	Fija=5.83	21.82	6.24	843.36	93.55	-	6.82%	7.42	8.81
U.V.P. en US\$ Ley N.Y.	DIA0	31-Dic-33	Sem.	Sem.	30-Jun-18	R	100.00	3800.000	12-Jun-18	Fija=8.28	5.29	8.18	145.49	101.23	22.40	8.25%	6.69	8.38
DISCOUNT en US\$ Ley N.Y.	DIY0	31-Dic-33	Sem.	Sem.	30-Jun-18	R	100.00	3750.000	11-Jun-18	Fija=8.28	5.29	8.29	145.49	99.90	-	8.46%	6.65	8.38

IV. Unidades Vinculadas al Producto (U.V.P.)

U.V.P. en US\$ Ley N.Y.	TVY0	15-Dic-35	-	-	-	-	-	180.000	08-Jun-18	-	-	-	-	-	-	-	-	-
-------------------------	------	-----------	---	---	---	---	---	---------	-----------	---	---	---	---	---	---	---	---	---

BONOS CANCELACION DE DEUDA EN CESACION DE PAGOS - LEY 27249 (31/3/16)

Emitidos en dólares bajo ley NY (c)

Rep. Argentina u\$s 6.25% 2019	AA19	22-Abr-19	Al Vto.	Sem.	22-Oct-18	R	100.00	2610.000	11-Jun-18	Fija=6.25	0.90	6.23	100.90	100.26	-	6.02%	0.82	0.84
Rep. Arg. US\$ 6.875% 2021	AA21	22-Abr-21	Al Vto.	Sem.	22-Oct-18	R	100.00	2574.000	04-Jun-18	Fija=6.875	0.99	6.96	100.99	98.79	-	7.48%	2.52	2.61
Rep. Arg. US\$ 7.50% 2026	AA26	22-Abr-26	Al Vto.	Sem.	22-Oct-18	R	100.00	2600.000	08-Jun-18	Fija=7.5	1.08	7.52	101.08	99.70	-	7.69%	5.79	6.45
Rep. Arg. US\$ 7.625% 2046	AA46	22-Abr-46	Al Vto.	Sem.	22-Oct-18	R	100.00	2350.000	12-Jun-18	Fija=7.625	1.10	8.47	101.10	90.09	-	8.75%	10.61	18.49

Divisas	Dólar Bancos	
		\$25.7700

Notas Aclaratorias:

(*) Los indicadores de los títulos emitidos en dólares se calculan en esa misma divisa convirtiendo su cotización en \$ por el dólar bancos vendedor (Fuente: Thomson Reuters)

(**) En el caso de títulos ajustables por CER el cálculo de indicadores considera el coeficiente aplicable de acuerdo a las condiciones de emisión.

(a) Los precios corresponden al precio de cierre en PPT (Prioridad Precio-Tiempo) e incluyen los intereses corridos ('precio sucio') (b) El cálculo de volatilidad se realiza siempre que la especie cotice más de 75% de las últimas 40 ruedas de PPT.

(c) Bonos con denominación mínima de u\$s 150.000 y múltiplos enteros de u\$s 1.000.

ANÁLISIS DE TÍTULOS PÚBLICOS NACIONALES (*)

12-Jun-18

bono	Código (S.I.B)	vencimiento	amortización	Cupón de Renta	Próximo Vencimiento	VR (en %)	Cotización c/100 v.n. en Pesos (a)	Fecha última cotización	cupón corriente			Valor Técnico c/100 v.n.	Paridad (en %)	Volatilidad 40 r. (b) (en %)	TIR Anual	dm	PPV (en años)	
									Renta Anual (en %)	Intereses Corridos c/100 v.n.	Yield Anual (en %)							
BONTE, BOGAR Y BONOS DE CONSOLIDACIÓN																		
I. Títulos emitidos en Pesos a tasa fija																		
BONTE Sep - 2018	TS18	19-Sep-18	Al Vto.	Sem.	19-Sep-18	A+R	100.00	101.000	30-May-18	Fija=21.2	5.01	22.08	105.01	96.19	-	40.73%	0.22	0.26
BONTE Oct - 2021	TO21	4-Oct-21	Al Vto.	Sem.	3-Oct-18	R	100.00	95.000	12-Jun-18	Fija=18.2	3.59	19.91	103.59	91.71	-	23.09%	2.24	2.72
BONTE Oct - 2023	TO23	17-Oct-23	Al Vto.	Sem.	17-Oct-18	R	100.00	92.000	5-Jun-18	Fija=16	2.53	17.88	102.53	89.73	-	20.12%	3.27	4.17
BONTE Oct - 2026	TO26	18-Oct-26	Al Vto.	Sem.	17-Oct-18	R	100.00	94.000	6-Jun-18	Fija=15.5	2.45	16.93	102.45	91.75	-	18.18%	4.30	6.07
II. Títulos emitidos en Pesos a Tasa Variable																		
BONTE 2020	TJ20	22-Jun-20	Al Vto.	Trim.	21-Jun-18	R	100.00	109.100	12-Jun-18	Var.=32.323	7.53	31.82	107.53	101.46	17.43	44.68%	1.25	1.56
Bocon Cons. 8°	PR15	4-Oct-22	14 - Trím.	Trim.	4-Jul-18	R	100.00	163.200	12-Jun-18	Var.=22.84	7.82	25.80	183.29	89.04	29.81	41.16%	1.63	2.29
III. Títulos en Pesos v ajustables por el CER (**)																		
BONCER 2020	TC20	28-Abr-20	Al Vto.	Sem.	29-Oct-18	R	100.00	133.000	8-Jun-18	Fija=2.25	0.40	2.44	144.13	92.28	-	6.83%	1.75	1.84
BOGAR 2020	NO20	4-Oct-20	156 Mens.	Mens.	4-Jul-18	A+R	27.60	255.000	12-Jun-18	Fija=2	0.15	2.08	265.72	95.96	-	5.74%	1.15	1.20
BONCER 2021	TC21	22-Jul-21	Al Vto.	Sem.	22-Jul-18	R	100.00	135.500	12-Jun-18	Fija=2.5	1.51	2.85	154.49	87.71	19.43	7.14%	2.86	2.98
BONCER 2023	TC23	6-Mar-23	Al Vto.	Sem.	6-Sep-18	R	100.00	99.000	7-Jun-18	Fija=4	1.17	4.41	108.97	90.85	-	6.39%	4.15	4.35
Bocon Cons. 6° 2%	PR13	15-Mar-24	120 Mens.	Mens.	15-Jun-18	A+R	58.50	398.000	12-Jun-18	Fija=2	0.74	2.31	459.56	86.61	14.83	7.57%	2.62	2.84
BONCER 2025 4%	TC25P	27-Abr-25	Al vto.	Sem.	27-Oct-18	R	100.00	90.000	5-Jun-18	Tasa fija.=4	0.54	0.00	104.42	86.19	-	6.64%	5.77	-
IV. Títulos en Pesos Cláusula Gatillo (***)																		
BONAR 2019 Cláusula Gatillo	AF19	8-Feb-19	Al Vto.	Al Vto.	8-Feb-19	A+R	100.00	107.900	12-Jun-18	22.501	7.81	22.48	107.81	100.08	16.94	21.29%	0.59	0.65
BONAR 2020 Cláusula Gatillo	A2M2	6-Mar-20	Al Vto.	Al Vto.	6-Mar-20	A+R	100.00	101.950	12-Jun-18	21	5.72	48.23	105.72	96.44	-	23.29%	1.40	1.73
BONAR, BONAC Y BONAD																		
I. Títulos emitidos en Dólares (Ley Argentina)																		
BONAR 2018	AN18	29-Nov-18	Al Vto.	Sem.	29-Nov-18	A+R	100.00	2660.000	12-Jun-18	Fija=9	0.38	8.76	100.38	102.72	26.29	2.97%	0.45	0.46
BONAR 2020	AO20	8-Oct-20	Al Vto.	Sem.	8-Oct-18	R	100.00	2779.000	12-Jun-18	Fija=8	1.47	7.53	101.47	106.16	28.49	5.16%	2.08	2.15
BONAR 2024	AY24	7-May-24	6 Anual	Sem.	7-Nov-18	R	100.00	2824.000	12-Jun-18	Fija=8.75	0.90	8.06	100.90	108.48	28.54	5.95%	2.89	3.10
BONAR 2025	AA25	18-Abr-25	3 Anual	Sem.	18-Oct-18	R	100.00	2510.000	12-Jun-18	Fija=5.75	0.89	5.97	100.89	96.42	28.50	6.60%	4.82	5.16
BONAR 2037	AA37	18-Abr-37	3 Anual	Sem.	18-Oct-18	R	100.00	2450.000	12-Jun-18	Fija=7.625	1.19	8.13	101.19	93.85	24.50	8.46%	9.27	12.80
II. Títulos emitidos en Dólares (Ley Extranjera)																		
Rep. Arg. U\$S 5.625% 2022 (d)	A2E2	26-Ene-22	Al Vto.	Sem.	26-Jul-18	R	100.00	2580.000	12-Jun-18	Fija=5.625	2.16	5.75	102.16	97.89	27.18	6.39%	3.15	3.30
Rep. Arg. U\$S 4.625% 2023 (d)	A2E3	11-Ene-23	Al Vto.	Sem.	11-Jul-18	R	100.00	2470.000	12-Jun-18	Fija=4.625	1.97	4.93	101.97	93.89	-	6.30%	3.95	4.15
Rep. Arg. U\$S 6.875% 2027 (d)	A2E7	26-Ene-27	Al Vto.	Sem.	26-Jul-18	R	100.00	2520.000	12-Jun-18	Fija=6.875	2.64	7.23	102.64	95.17	24.71	7.81%	6.17	6.99
Rep. Arg. U\$S 5.875% 2028 (d)	A2E8	11-Ene-28	Al Vto.	Sem.	11-Jul-18	R	100.00	2370.000	12-Jun-18	Fija=5.875	2.50	6.57	102.50	89.62	31.80	7.58%	6.86	7.82
Rep. Arg. U\$S 6.875% 2048 (d)	AE48	11-Ene-48	Al Vto.	Sem.	11-Jul-18	R	100.00	1960.000	9-May-18	Fija=6.875	2.92	9.41	102.92	73.81	-	9.87%	9.79	19.64
Rep. Arg. U\$S 7.125% 2117	AC17	28-Jun-17	Al Vto.	Sem.	28-Jun-18	R	100.00	2250.000	12-Jun-18	Fija=7.125	3.29	8.49	103.29	84.44	29.88	8.66%	11.34	55.66
III. Títulos emitidos en Pesos (c)																		
BONAR 2019 (BADLAR+250pbs)	AMX9	11-Mar-19	Al Vto.	Trim.	11-Sep-18	R	100.00	99.000	8-Jun-18	Var.=31.9	0.26	32.31	100.26	98.74	-	38.47%	0.63	0.69
BONAR 2020 (BADLAR+325 pbs)	AM20	1-Mar-20	Al Vto.	Trim.	3-Sep-18	R	100.00	97.500	12-Jun-18	Var.=32.62	1.16	33.86	101.16	96.38	21.00	40.60%	1.23	1.44
BONAR 2022(BADLAR+200 pbs)	AA22	3-Abr-22	Al Vto.	Trim.	3-Jul-18	R	100.00	99.500	11-Jun-18	Var.=27.883	5.50	29.66	105.50	94.31	-	38.82%	1.99	2.77

(I) Tasas de referencia (TNA %)	Tasa LIBOR de 180 días 2.4931%	Tasa LIBOR de 90 días 2.3326%	Tasa LIBOR de 30 días 2.0474%	TASA BADLAR 29.4375%	Divisas	Dólar Bancos	
						\$25.7700	\$25.8000

Notas Aclaratorias:

(*) Los indicadores de los títulos emitidos en dólares se calculan en esa misma divisa convirtiendo su cotización en \$ por el dólar bancos vendedor (Fuente: Thomson Reuters)

(**) En el caso de títulos ajustables por CER el cálculo de indicadores considera el coeficiente aplicable de acuerdo a las condiciones de emisión.

(***) Monto a pagar al vencimiento: Mayor entre el valor capitalizado a tasa fija mensual y capital ajustado por CER. No se realiza proyección se CER. Se considera el último conocido. El valor de los indicadores de cada día se determina en base a esta comparación.

(a) Los precios corresponden al precio de cierre en PPT (Prioridad Precio-Tiempo) e incluyen los intereses corridos (precio sucio)

(b) El cálculo de volatilidades se realiza siempre que la especie cotice más de 75% de las últimas 40 ruedas en PPT.



ANÁLISIS DE TÍTULOS PÚBLICOS PROVINCIALES Y OTROS TÍTULOS DE DEUDA (*)

12-Jun-18

Bono	Código (S.I.B.)	Vencimiento	Amortización	Cupón de Renta	Próximo Vencimiento	VR (en %)	Cotización c/100 v.n. en Pesos	Fecha última cotización	Cupón Corriente			Valor Técnico c/ 100 v.n.	Paridad (en %)	Volatilidad 40 r. (b) (en %)	TIR Anual	DM	PPV (en años)	
									Renta Anual (en %)	Intereses Corridos c/100 v.n.	Yield Anual (en %)							
BONOS DOMESTICOS (LEY ARGENTINA)																		
I. Títulos emitidos en pesos (c)																		
Cons. Deuda 2015 - MENDOZA	PMG18	22-Ago-18	4 - Sem.	Sem.	22-Ago-18	A+R	25.00	26.000	12-Jun-18	Var.=26.247	2.01	27.36	27.01	96.25	-	67.08%	0.14	0.19
Ciudad de Bs. As. Clase 20 Vto. 2022	BDC22	23-Ene-22	Al Vto.	Trim.	23-Jul-18	R	100.00	100.100	24-May-18	Var.=27.569	3.93	28.67	103.93	96.32	-	41.10%	1.91	2.65
Buenos Aires 2022(BADLAR+383 pbs) (j)	PBY22	31-May-22	Al Vto.	Trim.	31-Ago-18	R	100.00	92.000	12-Jun-18	Var.=33.196	1.27	36.59	101.27	90.84	-	43.53%	2.01	2.89
Buenos Aires 2025 (BADLAR+375 pbs)	PBA25	12-Abr-25	Al vto.	Trim.	12-Jul-18	R	100.00	93.250	11-Jun-18	asa var.=30.32	5.23	0.00	105.23	88.61	16.84	43.41%	2.34	-
IV. Títulos denominados en dólares y pagaderos en pesos (Dollar-Linked)																		
CHUBUT Cl.1 Vto. 2019 (i)	PUO19	21-Oct-19	16 - Trim.	Trim.	21-Jul-18	A+R	37.50	916.000	12-Jun-18	Fija=4	0.22	4.25	37.72	94.12	27.94	13.38%	0.68	0.72
CHUBUT Cl.2 Vto. 2021 (i)	PUM21	30-Mar-21	Trim.	Trim.	30-Jun-18	A+R	75.00	1665.000	12-Jun-18	Fija=4.5	0.69	5.29	75.69	85.26	36.01	18.10%	1.23	1.39
Ciudad de Bs. As. Clase 4 Vto. 2019 (i,j)	BDC19	17-May-19	6 - Sem.	Sem.	17-Nov-18	A+R	33.32	850.000	8-Jun-18	Fija=3.98	0.10	4.04	33.42	98.58	-	6.25%	0.66	0.67
Ciudad de Bs. As. Clase 5 Vto. 2019 (i,j)	BD2C9	20-Dic-19	6 - Sem.	Sem.	20-Jun-18	A+R	66.66	1675.000	12-Jun-18	Fija=1.95	0.63	2.02	67.29	96.48	-	6.96%	0.72	0.76
Ciudad de Bs. As. Clase 6 Vto. 2020 (i,j)	BDC20	28-Ene-20	6 - Sem.	Sem.	28-Jul-18	A+R	66.66	1660.000	12-Jun-18	Fija=1.95	0.49	2.04	67.15	95.82	49.93	7.20%	0.83	0.87
FORMOSA (i)	FORM3	27-Feb-22	40 - trim.	Trim.	27-Ago-18	A+R	37.50	807.000	11-Jun-18	Fija=5	0.09	0.00	37.59	83.21	-	16.48%	1.66	1.90
MENDOZA Cl. 2 Vto. 2018 (i)	PMO18	30-Oct-18	17 - Trim.	Trim.	30-Jul-18	A+R	11.76	296.000	7-Jun-18	Fija=2.75	0.04	2.83	11.80	97.23	-	14.98%	0.24	0.25
MENDOZA Cl. 3 Vto. 2018 (i)	PMD18	18-Dic-18	17 - Trim.	Trim.	18-Jun-18	A+R	17.64	448.000	8-Jun-18	Fija=2.75	0.12	2.81	17.76	97.79	-	12.04%	0.25	0.26
NEUQUEN S.2 Vto. 2018 (i,j)	NDG21	11-Oct-18	14 - Trim.	Trim.	28-Jul-18	A+R	13.55	328.000	7-Jun-18	Fija=3.9	0.07	4.18	13.62	93.36	-	41.59%	0.20	0.22

BONOS EXTERNOS (LEY EXTRANJERA)

I. Dólares

BUENOS AIRES 2018 9.375% (e,g)	BP18	14-Sep-18	Al vto.	Sem.	14-Sep-18	A+R	100.00	1791.344EX	26-Feb-18	Fija=9.38	2.34	13.97	102.34	67.84	-	409.95%	0.08	0.25
BUENOS AIRES 2021 10.875% (e,g)	BP21	26-Ene-21	3 - Anual	Sem.	26-Jul-18	R	100.00	2400.000	7-May-18	Fija=10.88	4.17	12.24	104.17	89.30	-	15.68%	1.38	1.58
BUENOS AIRES 2021 9.95% (f,g)	PBJ21	9-Jun-21	2 - Anual	Sem.	9-Dic-18	R	100.00	1668.605EX	7-Jun-18	Fija=9.95	0.14	15.42	100.14	64.59	-	34.37%	1.83	2.30
Buenos Aires 2024 9.125% (f)	PBM24	16-Mar-24	3 - Anual	Sem.	16-Sep-18	R	100.00	2714.000	11-Jun-18	Fija=9.125	2.26	8.86	102.26	102.87	-	8.52%	3.72	4.07
BUENOS AIRES 2028 9.625% (e,g)	BP28	18-Abr-28	Anual	Sem.	18-Oct-18	R	100.00	2696.440	11-Jun-18	Fija=9.625	1.50	9.34	101.50	102.97	-	9.32%	5.82	6.89
Par Mediano Pzo. - Bs. As. (g)	BPMD	1-May-20	6 - Sem.	Sem.	1-Nov-18	A+R	50.00	1743.000	12-Jun-18	Fija=3	0.18	2.23	50.18	134.63	29.08	-17.15%	1.54	1.37
Par Largo Pzo. - Bs. As. (g)	BPLD	15-May-35	30 - Sem.	Sem.	15-Nov-18	R	100.00	1850.000	12-Jun-18	Fija=4	0.32	5.60	100.32	71.48	22.67	8.87%	6.67	8.65
MENDOZA (h)	BARX1	4-Sep-18	26 - sem.	Sem.	4-Sep-18	A+R	5.29	110.000	8-May-18	Fija=5.5	0.08	6.95	5.37	79.40	-	194.50%	0.21	0.22
NEUQUÉN Regalías Gdo.II (f)	NRH2	26-Abr-21	33 - Trim.	Trim.	26-Jul-18	A+R	37.00	903.500	16-May-18	Fija=7.88	0.39	8.41	37.39	93.66	-	13.29%	1.22	1.47
SALTA Garantizado Regalías (f,g)	SARH	16-Mar-22	34 - Trim.	Trim.	16-Jun-18	A+R	47.08	371.994EX	14-Mar-18	Fija=9.5	1.09	33.57	48.17	29.93	-	241.82%	0.39	1.78
Pcia. Jujuy US\$ 8.625% - 2022	JUS22	22-Sep-22	Al Vto.	Sem.	20-Sep-18	R	100.00	2198.500	27-Abr-18	Fija=8.625	2.01	10.37	102.01	83.53	-	14.44%	3.27	3.71

II. Euros

Par Largo Pzo. - Bs. As. (g)	BPLE	15-May-35	30 - Sem.	Sem.	15-Nov-18	R	100.00	2250.000	8-Jun-18	Fija=4	0.32	5.41	100.32	74.08	-	8.31%	6.78	8.65
------------------------------	------	-----------	-----------	------	-----------	---	--------	----------	----------	--------	------	------	--------	-------	---	-------	------	------

Notas Aclaratorias:

(*) Los indicadores de los títulos emitidos en dólares se calculan en esa misma divisa convirtiendo su cotización en \$ por el dólar banco vendedor (Fuente: Thomson Reuters) (**) En el caso de ajustables por CER y por CVS, el cálculo de indicadores considera el coeficiente aplicable de acuerdo a las condiciones de emisión.

(c) Los precios corresponden al precio de cierre en PPT(Prioridad Precio-Tiempo) e incluyen los intereses corridos ("precio sucio") (b) El cálculo de volatilidades se realiza siempre que la especie cotice más de 75% de las últimas 40 ruedas en PPT.

(e) La tasa utilizada para estimar los flujos futuros surge del promedio de tasas correspondiente al período actual.(e) El título tiene una denominación mínima de u\$s100.000 y múltiplos enteros de u\$s1.000.

(f) El título tiene una denominación mínima de u\$s150.000 y múltiplos enteros de u\$s1.000. (g) Fecha de registro o "record date": estarán legitimados para el cobro aquellos tenedores registrados con una antelación de 15 días corridos respecto a cada fecha de pago.

(h) El título tiene una denominación mínima de u\$s10.000 y múltiplos enteros de u\$s1.000.(i) Los servicios de renta y amortización se pagan en pesos al tipo de cambio de referencia del bono, según prospecto de emisión (j) El título tiene una denominación mínima de u\$s1.000 y múltiplos enteros de u\$s1.000.

ANÁLISIS DE OBLIGACIONES NEGOCIABLES (*)

12-Jun-18

Emisor	Código (S.I.B.)	Vencimiento	Amortización	Cupón de Renta	Próximo Vencimiento.	VR (en %)	Cotización c/100 v.r. en Pesos (a)	Fecha última cotización	Cupón Corriente			Valor Técnico c/100 v.n.	Paridad (en %)	TIR anual	DM	PPV (en años)	
									Renta Anual (en %)	Intereses Corridos c/100 v.n.	Yield Anual (en %)						
Obligaciones Negociables denominadas y pagaderas en dólares Ley Extranjera																	
1. Actividades Inmobiliarias																	
IRSA Clase II Vto. 2020 (b,g)	OIRY7	20-Jul-20	Al vto.	Sem.	20-Jul-18	R	100.00	1332.716EX	18-Ene-18	Fija=11.5	4.60	24.44	104.60	49.38	57.01%	1.46	1.96
3. Energía Eléctrica																	
EDENOR Clase 9 Vto. 2022 (b)	ODNY9	25-Oct-22	Al vto.	Sem.	25-Oct-18	R	100.00	2653.216	31-May-18	Fija=9.75	1.33	9.60	101.33	101.49	9.52%	3.45	3.75
4. Petróleo y Gas																	
PAE Clase I Vto.2021 (b)	OPNY1	7-May-21	3 - Anual	Sem.	7-Nov-18	R	100.00	2525.000	30-May-18	Fija=7.875	0.81	8.11	100.81	97.08	9.85%	1.67	1.82
YPF Clase XXVIII Vto. 2024	YPCUO	4-Abr-24	3 Anual	Sem.	4-Oct-18	R	100.00	2765.000	12-Jun-18	Var.=8.75	1.70	8.30	101.70	105.38	7.52%	3.95	4.22
YPF Clase XXXIX Vto. 2025	YCA6O	28-Jul-25	Al Vto.	Sem.	30-Jul-18	R	100.00	2369.000	2-May-18	Fija=8.5	3.21	9.59	103.21	88.96	11.12%	4.91	5.68
Obligaciones Negociables denominadas en dólares y pagaderas en pesos Ley Argentina																	
1. Agricultura y Ganadería																	
CRESUD Clase XVI Vto. 2018	CS8HO	19-Nov-18	2 - Anual	Trim.	18-Ago-18	R	50.00	631.360EX	16-May-18	Fija=1.5	0.05	3.07	50.05	48.89	432.58%	0.13	0.42
2. Petróleo y Gas																	
YPF Clase XXII Vto. 2020	YPCNO	29-Jul-20	7 - Anual	Trim.	29-Jul-18	A+R	42.86	836.709EX	26-Abr-18	Fija=3.5	0.19	4.65	43.05	75.34	37.47%	0.83	1.11
													Divisas		Dolar Bancos		
															\$25.7700	\$25.8000	

Notas Aclaratorias:

(*) Los indicadores de los títulos emitidos en dólares se calculan en esa misma divisa convirtiendo su cotización en \$ por el dólar bancos vendedor (Fuente: Thomson Reuters)

(a) Los precios corresponden al precio de cierre en PPT(Prioridad Precio-Tiempo) e incluyen los intereses corridos (precio sucio)

(b) El título tiene una denominación mínima de u\$s 2.000 y múltiplos enteros de u\$s 1.000

(c) El título tiene una denominación mínima de u\$s 150.000 y múltiplos enteros de u\$s 1.000 - (d) El título tiene una denominación mínima de u\$s 35.000 y múltiplos enteros de u\$s 2.000

(f) El título tiene una denominación mínima de u\$s 500.000 y múltiplos enteros de u\$s 500.000.

(g) Fecha de registro o 'record date': estarán legitimados para el cobro aquellos tenedores registrados con una antelación de 15 días corridos respecto de cada fecha de pago. (h) Denominación mínima de u\$s 10.000 y múltiplos enteros de u\$s 1.000.

Indice de Bonos (Medido en Pesos)

12-Jun-18

Indice de Bonos IAMC (Base 1/1/95=100)

	Valor al 12-Jun-18	Variación Diaria al 11-Jun-18	Variación Semanal al 08-Jun-18	Variación Mensual al 31-May-18	Variación anual al 29-Dic-17	Ponderación*
Subíndice de Bonos Cortos emitidos en pesos	7,816.919	-0.28%	-0.02%	0.93%	7.06%	19.55%
Subíndice de Bonos Cortos emitidos en dólares	5,186.474	-0.85%	0.91%	5.30%	37.52%	3.96%
Subíndice de Bonos Largos emitidos en pesos	14,855.530	-0.62%	-0.64%	0.97%	0.24%	8.14%
Subíndice de Bonos Largos emitidos en dólares	12,902.479	-1.24%	0.70%	4.53%	30.61%	68.35%
Indice de Bonos General	12,161.874	-0.98%	0.46%	3.56%	23.26%	100.00%

(*)Composicion Índices: Subíndice de Bonos Cortos emitidos en pesos (PR15, AM20, AA22, TJ20, AF19, A2M2, L2PS8), Subíndice de Bonos Cortos emitidos en dólares (AO20, LTDJ8, LTDL8), Subíndice de Bonos Largos emitidos en pesos (DICP, PARP, TC21), Subíndice de Bonos Largos emitidos en dólares (DICY, PARY, DICA, AY24, AA26, AA46, A2E7, A2E2, AA37, AC17).

Indice de Bonos (Medido en Dólares)

12-Jun-18

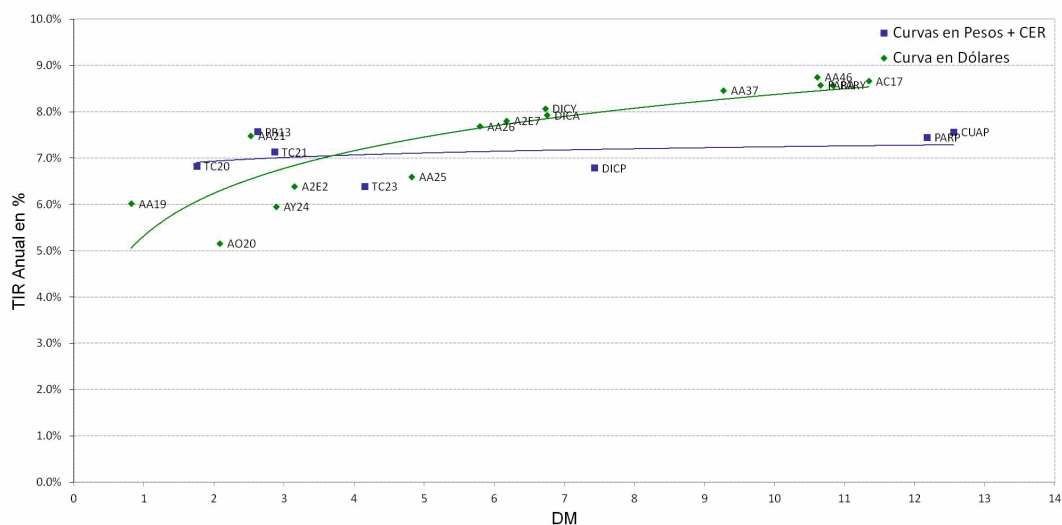
Indice de Bonos IAMC (Base 1/1/95=100)

	Valor al 12-Jun-18	Variación Diaria al 11-Jun-18	Variación Semanal al 08-Jun-18	Variación Mensual al 31-May-18	Variación Anual al 29-Dic-17	Ponderación*
Subíndice de Bonos Cortos emitidos en pesos	897.525	1.08%	-1.49%	-2.12%	-22.53%	19.55%
Subíndice de Bonos Cortos emitidos en dólares	214.218	0.50%	-0.58%	2.12%	-0.48%	3.96%
Subíndice de Bonos Largos emitidos en pesos	1,224.487	0.73%	-2.10%	-2.08%	-27.46%	8.14%
Subíndice de Bonos Largos emitidos en dólares	496.393	0.10%	-0.78%	1.37%	-5.49%	68.35%
Indice de Bonos General	467.554	0.36%	-1.02%	0.43%	-10.81%	100.00%

(*)Composicion Índices: Subíndice de Bonos Cortos emitidos en pesos (PR15, AM20, AA22, TJ20, AF19, A2M2, L2PS8), Subíndice de Bonos Cortos emitidos en dólares (AO20, LTDJ8, LTDL8), Subíndice de Bonos Largos emitidos en pesos (DICP, PARP, TC21), Subíndice de Bonos Largos emitidos en dólares (DICY, PARY, DICA, AY24, AA26, AA46, A2E7, A2E2, AA37, AC17).

Curvas de Rendimientos

Curva en Pesos + CER y en Dólares





Anexo A												Análisis de opciones			12/06/2018	
Serie	Negociación							Teóricos(c/vol hist.)			Implícitos					
	Precio cierre de la prima	Variación	Mínimo	Máximo	Lotes	Volumen (\$)	Últ. precio prima/cot. subyac.	Prima teórica	Delta	Efecto Palanca	Volat. Implícit	Delta				
Opciones de Compra																
Vencimiento Junio - 15/06/2018 - 3 días - Tasa Baibar 35.26%																
AGRO Cotización Subyacente: 19.000 Volatilidad Histórica del subyacente 40 ruedas: 88.80%																
AGRC17.0JU	1.800	43.31%	1.200	2.250	584	104,042	9.47%	2.102	0.926	8.37%	0.00%	1.000				
ALUA Cotización Subyacente: 17.700 Volatilidad Histórica del subyacente 40 ruedas: 55.36%																
ALUC5.80JU	11.900	-2.46%	11.900	12.100	36	43,360	67.23%	11.917	1.000	1.49%	0.00%	1.000				
ALUC12.1JU	5.900	0.00%	5.900	5.900	5	2,950	33.33%	5.636	1.000	3.14%	0.912					
ALUC15.9JU	1.800	-20.00%	1.800	2.250	89	19,125	10.17%	1.851	0.986	9.43%	0.00%	1.000				
ALUC16.9JU	1.110	-11.20%	1.000	1.250	400	43,990	6.27%	0.926	0.841	16.07%	93.91%	0.731				
ALUC17.9JU	0.250	-58.33%	0.250	0.250	30	750	1.41%	0.289	0.445	27.21%	49.19%	0.435				
APBR Cotización Subyacente: 126.100 Volatilidad Histórica del subyacente 40 ruedas: 90.69%																
PBRC11966J	6.510	-41.00%	6.510	10.500	107	98,032	5.16%	8.320	0.761	11.54%	0.00%	1.000				
PBRC12466J	3.750	-47.82%	3.500	8.500	1,467	847,573	2.97%	5.099	0.585	14.48%	60.42%	0.614				
PBRC12966J	1.250	-70.17%	0.900	4.200	2,075	456,556	0.99%	2.815	0.398	17.82%	54.38%	0.317				
PBRC13466J	0.225	-83.86%	0.200	1.700	2,311	250,208	0.18%	1.394	0.237	21.43%	49.72%	0.087				
PBRC13966J	0.398	-36.01%	0.300	0.500	556	22,425	0.32%	0.618	0.124	25.25%	80.50%	0.095				
PBRC14466J	0.100	-53.05%	0.100	0.200	70	1,150	0.08%	0.245	0.057	29.24%	76.84%	0.030				
PBRC14966J	0.090	-8.16%	0.090	0.090	45	405	0.07%	0.088	0.023	33.35%	91.06%	0.024				
PBRC15966J	0.099	32.00%	0.099	0.099	10	99	0.08%	0.008	0.003	41.82%	121.19%	0.020				
PBRC16466J	0.020	-63.64%	0.020	0.020	10	20	0.02%	0.002	0.001	46.11%	110.52%	0.005				
PBRC19966J	0.035	-5.41%	0.035	0.035	10	35	0.03%	0.000	0.000	-	189.57%	0.005				
BMA Cotización Subyacente: 206.850 Volatilidad Histórica del subyacente 40 ruedas: 54.41%																
BMAC163.JU	42.000	-10.64%	42.000	42.000	2	8,400	20.30%	44.328	1.000	4.67%	0.00%	1.000				
BMAC195.JU	14.261	-9.45%	13.000	14.900	44	63,770	6.89%	12.929	0.898	14.37%	84.29%	0.800				
BOLT Cotización Subyacente: 5.680 Volatilidad Histórica del subyacente 40 ruedas: 57.06%																
BOLC5.712J	0.101	-66.33%	0.101	0.101	45	673	1.78%	0.111	0.490	25.13%	52.35%	0.487				
BYMA Cotización Subyacente: 390.200 Volatilidad Histórica del subyacente 40 ruedas: 63.13%																
BYMC270.JU	118.000	24.21%	118.000	118.000	2	23,600	30.24%	120.992	1.000	3.23%	0.00%	1.000				
BYMC320.JU	72.000	-8.86%	72.000	72.000	8	57,600	18.45%	71.140	1.000	5.48%	132.88%	0.957				
BYMC340.JU	50.000	-21.88%	50.000	50.000	4	20,000	12.81%	51.248	0.993	7.56%	0.00%	1.000				
BYMC360.JU	29.000	-32.56%	28.000	34.500	9	28,400	7.43%	31.965	0.930	11.36%	0.00%	1.000				
BYMC37837J	15.000	-46.43%	11.000	21.000	38	62,600	3.84%	16.760	0.730	17.01%	47.31%	0.789				
BYMC39837J	4.000	-62.26%	3.000	5.000	51	21,900	1.03%	5.975	0.390	25.46%	48.46%	0.352				
BYMC420.JU	1.350	-80.71%	1.350	1.350	5	675	0.35%	1.239	0.116	36.42%	64.71%	0.122				
BYMC440.JU	0.800	0.00%	0.800	0.800	8	640	0.21%	0.184	0.023	47.69%	82.47%	0.064				
CEPU Cotización Subyacente: 38.250 Volatilidad Histórica del subyacente 40 ruedas: 49.42%																
CEPC27.3JU	10.000	-11.11%	10.000	10.000	1	1,000	26.14%	11.030	1.000	3.47%	0.00%	1.000				
CEPC30.3JU	7.200	-20.00%	7.200	7.500	134	99,420	18.82%	8.039	1.000	4.76%	0.00%	1.000				
CEPC33.3JU	4.310	-18.68%	4.000	4.950	64	27,125	11.27%	5.048	0.999	7.57%	0.00%	1.000				
CEPC35.3JU	2.900	-6.45%	2.700	2.900	69	18,730	7.58%	3.075	0.969	12.06%	0.00%	1.000				
CEPC37.3JU	0.905	-27.60%	0.905	0.905	1	91	2.37%	1.336	0.741	21.20%	0.00%	1.000				
CEPC38.3JU	0.510	-36.25%	0.420	0.515	366	18,614	1.33%	0.720	0.523	27.82%	34.35%	0.527				
CEPC43.3JU	0.100	0.00%	0.100	0.100	13	130	0.26%	0.002	0.004	73.62%	89.25%	0.074				
COME Cotización Subyacente: 4.010 Volatilidad Histórica del subyacente 40 ruedas: 49.03%																
COMC3.00JU	1.012	-19.04%	1.010	1.150	626	64,460	25.24%	1.019	1.000	3.94%	0.00%	1.000				
COMC3.60JU	0.410	-31.89%	0.410	0.600	290	14,305	10.22%	0.421	0.994	9.47%	0.00%	1.000				
COMC3.90JU	0.138	-59.41%	0.130	0.270	3,934	77,188	3.44%	0.147	0.761	20.72%	40.47%	0.803				
COMC4.05JU	0.041	-78.42%	0.030	0.150	14,988	122,070	1.02%	0.059	0.447	30.55%	36.79%	0.424				
COMC4.20JU	0.021	-74.07%	0.020	0.055	16,626	56,444	0.52%	0.016	0.172	42.52%	53.94%	0.196				
COMC4.35JU	0.010	-77.78%	0.010	0.038	27,761	45,786	0.25%	0.003	0.042	56.01%	63.81%	0.094				
COMC4.50JU	0.002	-83.33%	0.002	0.010	19,398	10,152	0.05%	0.000	0.006	-	61.47%	0.024				
COMC4.65JU	0.004	-60.00%	0.002	0.005	2,610	1,021	0.10%	0.000	0.001	-	85.08%	0.034				
COMC4.80JU	0.002	-60.00%	0.002	0.003	4,072	1,172	0.05%	0.000	0.000	-	90.03%	0.017				
CREC Cotización Subyacente: 45.450 Volatilidad Histórica del subyacente 40 ruedas: 36.55%																
CREC39.0JU	6.255	39.00%	5.800	6.255	13	7,995	13.76%	6.564	1.000	6.92%	0.00%	1.000				
CREC41.0JU	4.350	11.54%	4.350	4.350	8	3,480	9.57%	4.571	0.999	9.94%	0.00%	1.000				
CREC44.0JU	1.700	37.21%	1.200	1.750	200	26,450	3.74%	1.690	0.859	23.11%	37.64%	0.852				
CREC45.0JU	0.400	-33.33%	0.400	0.400	27	1,080	0.88%	0.936	0.657	31.87%	0.00%	1.000				
GGAL Cotización Subyacente: 121.050 Volatilidad Histórica del subyacente 40 ruedas: 57.27%																
GFGC10116J	24.900	-7.78%	24.900	25.000	5	12,490	20.57%	20.187	1.000	6.00%	0.787					
GFGC108.JU	13.900	-26.97%	13.900	18.000	50	82,891	11.48%	13.393	0.988	8.93%	102.16%	0.903				
GFGC11016J	12.500	-30.56%	12.500	16.000	439	665,320	10.33%	11.287	0.970	10.41%	119.62%	0.828				
GFGC11316J	9.000	-38.31%	9.000	13.500	356	423,919	7.43%	8.474	0.915	13.07%	80.58%	0.840				
GFGC11616J	5.000	-58.67%	5.000	10.500	2,288	1,909,648	4.13%	5.918	0.808	16.53%	0.00%	1.000				
GFGC11916J	2.880	-69.25%	2.800	7.450	1,971	929,023	2.38%	3.778	0.649	20.80%	34.39%	0.729				



Anexo A													Análisis de opciones		12/06/2018	
Serie	Negociación							Teóricos(c/vol hist.)			Implícitos					
	Precio cierre de la prima	Variación	Mínimo	Máximo	Lotes	Volumen (\$)	Últ. precio prima/cot. subyac.	Prima teórica	Delta	Efecto Palanca	Volat. Implícit	Delta				
GFGC12216J	1.244	-80.86%	1.150	5.900	5,370	1,252,290	1.03%	2.174	0.463	25.79%	36.00%	0.432				
GFGC12516J	0.402	-91.00%	0.350	3.780	8,508	980,902	0.33%	1.115	0.289	31.38%	36.54%	0.185				
GFGC12816J	0.124	-95.21%	0.110	2.500	9,545	548,511	0.10%	0.506	0.156	37.40%	39.02%	0.067				
GFGC13116J	0.075	-95.10%	0.070	1.010	6,306	317,226	0.06%	0.202	0.073	43.80%	46.82%	0.037				
GFGC13416J	0.050	-94.40%	0.040	1.050	4,916	101,336	0.04%	0.071	0.030	50.53%	54.11%	0.023				
GFGC13716J	0.026	-94.63%	0.025	0.250	1,094	6,600	0.02%	0.022	0.011	57.53%	58.46%	0.012				
GFGC14016J	0.030	-82.04%	0.030	0.100	713	3,430	0.02%	0.006	0.003	64.73%	68.56%	0.012				
GFGC14316J	0.100	0.00%	0.100	0.100	49	490	0.08%	0.001	0.001	72.08%	91.55%	0.027				
GFGC14616J	0.020	-81.82%	0.020	0.030	300	800	0.02%	0.000	0.000	-	81.51%	0.007				
GFGC14916J	0.050	0.00%	0.050	0.050	14	70	0.04%	0.000	0.000	-	99.81%	0.013				
GFGC16116J	0.030	-18.92%	0.030	0.035	449	1,472	0.02%	0.000	0.000	-	123.50%	0.007				
GFGC16416J	0.015	-28.57%	0.015	0.016	400	620	0.01%	0.000	0.000	-	121.26%	0.004				
METR Cotización Subyacente: 41.200 Volatilidad Histórica del subyacente 40 ruedas: 78.50%																
METC25.0JU	13.000	-38.82%	13.000	13.000	1	1,300	31.55%	16.273	1.000	2.53%	0.00%	1.000				
MIRG Cotización Subyacente: 513.100 Volatilidad Histórica del subyacente 40 ruedas: 54.93%																
MIRC49444J	10.000	-72.97%	10.000	26.000	12	18,400	1.95%	23.157	0.795	17.61%	0.00%	1.000				
PAMP Cotización Subyacente: 50.000 Volatilidad Histórica del subyacente 40 ruedas: 46.74%																
PAMC45.1JU	5.000	-19.35%	5.000	5.000	26	13,000	10.00%	5.037	0.994	9.87%	0.00%	1.000				
PAMC47.0JU	3.000	-30.46%	3.000	4.000	120	37,000	6.00%	3.196	0.938	14.68%	0.00%	1.000				
PAMC49.0JU	1.425	-41.26%	1.250	2.250	220	35,965	2.85%	1.534	0.713	23.26%	39.54%	0.745				
PAMC51.0JU	0.405	-65.77%	0.405	0.850	1,210	83,550	0.81%	0.499	0.354	35.49%	41.14%	0.334				
PAMC53.0JU	0.120	-38.78%	0.120	0.150	220	3,240	0.24%	0.101	0.101	50.27%	49.06%	0.113				
PAMC57.0JU	0.030	-80.00%	0.030	0.030	73	219	0.06%	0.001	0.001	84.82%	70.59%	0.025				
PGR Cotización Subyacente: 7.340 Volatilidad Histórica del subyacente 40 ruedas: 64.12%																
PGR7.50JU	0.150	-72.73%	0.150	0.180	45	678	2.04%	0.113	0.386	25.17%	78.57%	0.411				
PGR8.50JU	0.010	-88.89%	0.010	0.010	110	110	0.14%	0.001	0.008	53.31%	89.27%	0.042				
TRAN Cotización Subyacente: 55.450 Volatilidad Histórica del subyacente 40 ruedas: 63.48%																
TRAC54.0JU	3.000	-38.14%	3.000	3.505	17	5,903	5.41%	2.227	0.704	17.54%	105.51%	0.638				
TRAC66.0JU	0.100	-66.67%	0.100	0.100	20	200	0.18%	0.002	0.002	61.81%	108.17%	0.046				
TS Cotización Subyacente: 472.000 Volatilidad Histórica del subyacente 40 ruedas: 41.20%																
TS.C36716J	115.000	15.00%	115.000	115.000	7	80,500	24.36%	105.917	1.000	4.46%		0.868				
TS.C41716J	59.500	4.39%	50.000	65.000	4	23,950	12.61%	56.066	1.000	8.42%	125.28%	0.878				
TS.C43716J	46.000	17.95%	46.000	46.000	2	9,200	9.75%	36.227	0.984	12.82%	143.45%	0.750				
TS.C47716J	6.500	-35.00%	6.500	6.500	3	1,950	1.38%	5.386	0.424	37.14%	47.78%	0.436				
TS.C49716J	1.000	-50.00%	1.000	1.000	7	700	0.21%	0.823	0.100	57.08%	43.44%	0.112				
TXAR Cotización Subyacente: 15.900 Volatilidad Histórica del subyacente 40 ruedas: 48.21%																
TXAC13418J	2.582	-4.37%	2.582	2.582	2,000	516,400	16.24%	2.521	1.000	6.31%	132.43%	0.932				
TXAC14668J	1.200	-25.00%	1.000	1.450	1,126	134,895	7.55%	1.282	0.973	12.06%	0.00%	1.000				
TXAC15668J	0.300	-57.33%	0.300	0.700	5,527	246,228	1.89%	0.438	0.664	24.12%	19.00%	0.848				
TXAC17.0JU	0.025	-76.19%	0.025	0.050	95	365	0.16%	0.024	0.076	51.50%	48.91%	0.079				
VALO Cotización Subyacente: 6.500 Volatilidad Histórica del subyacente 40 ruedas: 72.38%																
GVAC4.56JU	1.923	-22.77%	1.900	2.000	216	42,200	29.58%	1.953	1.000	3.33%	0.00%	1.000				
GVAC5.56JU	1.050	-22.34%	1.000	1.200	606	68,089	16.15%	0.957	0.993	6.74%	184.79%	0.848				
GVAC6.16JU	0.500	-28.57%	0.390	0.550	250	12,529	7.69%	0.403	0.813	13.11%	124.36%	0.711				
GVAC6.56JU	0.138	-59.41%	0.101	0.160	581	7,992	2.12%	0.152	0.475	20.30%	66.35%	0.471				
GVAC7.16JU	0.050	-37.50%	0.050	0.050	30	150	0.77%	0.016	0.083	34.07%	100.57%	0.165				
GVAC7.56JU	0.002	-87.50%	0.002	0.010	535	285	0.03%	0.002	0.014	44.40%	72.43%	0.014				
GVAC9.06JU	0.001	-95.00%	0.001	0.003	709	199	0.02%	0.000	0.000	-	133.84%	0.004				
GVAC10.56J	0.001	-98.99%	0.001	0.003	913	109	0.02%	0.000	0.000	-	187.52%	0.003				
YPFD Cotización Subyacente: 456.300 Volatilidad Histórica del subyacente 40 ruedas: 43.18%																
YPFC460.JU	8.000	-52.47%	8.000	8.000	16	12,800	1.75%	6.079	0.456	34.22%	54.79%	0.469				
YPFC480.JU	2.500	-75.00%	2.500	6.000	213	75,255	0.55%	1.012	0.117	52.71%	58.17%	0.192				
YPFC500.JU	0.750	-78.57%	0.750	1.000	45	4,350	0.16%	0.080	0.013	74.17%	63.31%	0.066				
YPFC520.JU	0.100	-80.00%	0.100	0.101	305	3,060	0.02%	0.003	0.001	97.61%	60.99%	0.012				
Vencimiento Agosto - 17/08/2018 - 66 días - Tasa Baibar 35.26%																
AGRO Cotización Subyacente: 19.000 Volatilidad Histórica del subyacente 40 ruedas: 88.80%																
AGRC17.0AG	3.399	7.90%	3.000	5.000	468	179,134	17.89%	4.438	0.743	3.18%	45.35%	0.842				
AGRC22.0AG	1.200	-	1.000	1.200	56	6,120	6.32%	2.244	0.490	4.15%	56.40%	0.413				
ALUA Cotización Subyacente: 17.700 Volatilidad Histórica del subyacente 40 ruedas: 55.36%																
ALUC5.80AG	12.600	-2.33%	12.600	12.950	1,282	1,632,168	71.19%	12.263	1.000	1.44%		0.963				
ALUC17.9AG	1.880	-1.05%	1.580	2.100	163	31,480	10.62%	2.127	0.635	5.28%	46.65%	0.643				
APBR Cotización Subyacente: 126.100 Volatilidad Histórica del subyacente 40 ruedas: 90.69%																
PBRC112.AG	25.167	-11.38%	24.000	32.900	145	404,685	19.96%	30.255	0.747	3.11%	59.63%	0.801				
PBRC125.AG	16.425	-13.25%	16.300	20.000	352	609,300	13.03%	23.516	0.649	3.48%	55.09%	0.666				
PBRC130.AG	11.100	-30.63%	11.100	16.000	169	239,114	8.80%	21.279	0.611	3.62%	41.72%	0.610				



Anexo A													Análisis de opciones		12/06/2018	
Serie	Negociación							Teóricos(c/vol hist.)			Implícitos					
	Precio cierre de la prima	Variación	Mínimo	Máximo	Lotes	Volumen (\$)	Últ. precio prima/cot. subyac.	Prima teórica	Delta	Efecto Palanca	Volat. Implícit	Delta				
PBRC135.AG	10.989	-0.10%	10.700	11.900	148	163,794	8.71%	19.225	0.573	3.76%	52.06%	0.538				
PBRC150.AG	7.000	-22.22%	7.000	10.000	492	405,914	5.55%	14.063	0.466	4.17%	57.21%	0.374				
PBRC15966G	5.000	-23.08%	5.000	5.000	10	5,000	3.97%	11.444	0.402	4.43%	58.34%	0.287				
PBRC175.AG	3.850	-14.12%	3.500	5.000	92	40,620	3.05%	8.204	0.314	4.83%	66.11%	0.215				
BMA Cotización Subyacente: 206.850 Volatilidad Histórica del subyacente 40 ruedas: 54.41%																
BMAC220.AG	14.200	5.19%	14.000	16.000	33	48,130	6.86%	19.469	0.551	5.86%	39.40%	0.541				
BMAC230.AG	12.000	-	10.000	12.000	8	8,600	5.80%	15.517	0.475	6.34%	44.42%	0.451				
BYMA Cotización Subyacente: 390.200 Volatilidad Histórica del subyacente 40 ruedas: 63.13%																
BYMC400.AG	35.000	-	35.000	40.000	5	18,500	8.97%	49.193	0.611	4.85%	40.91%	0.624				
BYMC420.AG	25.000	-	25.000	25.000	1	2,500	6.41%	40.415	0.541	5.22%	39.95%	0.513				
BYMC440.AG	15.000	-25.00%	15.000	15.000	8	12,000	3.84%	32.912	0.472	5.60%	35.85%	0.388				
CEPU Cotización Subyacente: 38.250 Volatilidad Histórica del subyacente 40 ruedas: 49.42%																
CEPC22.0AG	18.700	-4.10%	18.700	18.700	3	5,610	48.89%	17.630	0.999	2.17%	131.87%	0.916				
CEPC33.0AG	6.000	9.09%	6.000	6.000	10	6,000	15.69%	7.917	0.866	4.19%	0.00%	1.000				
CEPC35.3AG	5.028	-16.20%	4.900	5.050	83	41,285	13.15%	6.260	0.785	4.80%	0.00%	1.000				
CEPC38.0AG	3.000	-26.83%	3.000	3.000	9	2,700	7.84%	4.600	0.671	5.58%	20.27%	0.806				
CEPC39.0AG	2.400	-20.00%	2.400	3.660	49	12,416	6.27%	4.068	0.625	5.88%	21.84%	0.702				
CEPC42.0AG	1.000	-28.57%	0.950	1.000	122	12,000	2.61%	2.740	0.488	6.81%	22.55%	0.401				
COME Cotización Subyacente: 4.010 Volatilidad Histórica del subyacente 40 ruedas: 49.03%																
COMC3.00AG	1.250	-13.49%	1.250	1.550	567	75,250	31.17%	1.211	0.964	3.19%	67.92%	0.914				
COMC3.60AG	0.700	16.67%	0.700	0.700	150	10,500	17.46%	0.724	0.823	4.56%	43.31%	0.847				
COMC3.75AG	0.630	-	0.630	0.630	35	2,205	15.71%	0.622	0.768	4.95%	50.64%	0.763				
COMC4.05AG	0.400	-20.00%	0.400	0.510	1,805	82,850	9.98%	0.444	0.643	5.80%	42.14%	0.653				
COMC4.20AG	0.300	-28.57%	0.300	0.420	778	29,974	7.48%	0.370	0.576	6.25%	38.63%	0.577				
COMC4.35AG	0.271	-18.37%	0.271	0.369	1,901	58,021	6.76%	0.305	0.510	6.70%	44.02%	0.502				
COMC4.65AG	0.150	-25.00%	0.140	0.200	1,470	22,780	3.74%	0.202	0.385	7.63%	40.92%	0.349				
COMC4.95AG	0.085	-29.17%	0.070	0.102	2,925	23,780	2.12%	0.130	0.278	8.56%	40.82%	0.227				
COMC5.10AG	0.090	1.12%	0.090	0.090	10	90	2.24%	0.103	0.232	9.02%	46.49%	0.217				
COMC6.00AG	0.065	-13.33%	0.065	0.065	22	143	1.62%	0.022	0.066	11.79%	63.32%	0.133				
CRES Cotización Subyacente: 45.450 Volatilidad Histórica del subyacente 40 ruedas: 36.55%																
CREC44.0AG	4.200	-	4.200	4.200	45	18,900	9.24%	5.308	0.758	6.49%	0.00%	1.000				
CREC52.0AG	1.000	-44.44%	1.000	1.000	50	5,000	2.20%	1.578	0.356	10.28%	28.35%	0.303				
GGAL Cotización Subyacente: 121.050 Volatilidad Histórica del subyacente 40 ruedas: 57.27%																
GFGC120.AG	13.750	-24.45%	13.500	16.200	154	226,062	11.36%	16.177	0.663	4.96%	44.30%	0.685				
GFGC123.AG	14.000	-15.15%	14.000	14.000	40	56,000	11.57%	14.630	0.626	5.18%	54.06%	0.628				
GFGC126.AG	10.500	-	10.500	11.000	35	38,000	8.67%	13.197	0.588	5.39%	43.91%	0.589				
GFGC12816G	9.277	-26.33%	8.700	13.900	1,310	1,377,159	7.66%	12.232	0.561	5.55%	42.84%	0.553				
GFGC132.AG	8.018	-25.98%	8.000	10.500	262	220,046	6.62%	10.649	0.513	5.83%	44.56%	0.492				
GFGC13416G	7.040	-31.13%	6.400	10.500	227	182,459	5.82%	9.831	0.487	5.99%	43.75%	0.456				
GFGC13716G	6.100	-28.24%	6.100	7.555	436	284,645	5.04%	8.780	0.451	6.22%	44.11%	0.411				
GFGC141.AG	5.072	-24.39%	5.000	6.500	443	255,640	4.19%	7.572	0.407	6.50%	44.62%	0.358				
GFGC144.AG	4.199	-24.26%	3.750	4.800	1,148	478,114	3.47%	6.729	0.374	6.72%	44.01%	0.314				
GFGC159.AG	2.100	-40.00%	2.100	2.500	25	6,050	1.73%	3.617	0.234	7.83%	46.97%	0.175				
GFGC165.AG	1.940	-24.81%	1.750	2.300	644	119,125	1.60%	2.786	0.190	8.27%	50.89%	0.155				
METR Cotización Subyacente: 41.200 Volatilidad Histórica del subyacente 40 ruedas: 78.50%																
METC25.0AG	20.000	-16.65%	19.000	23.500	51	107,570	48.54%	17.964	0.968	2.22%	156.16%	0.881				
METC39.0AG	2.500	-58.33%	2.500	2.500	5	1,250	6.07%	7.830	0.700	3.68%	0.00%	1.000				
PAMP Cotización Subyacente: 50.000 Volatilidad Histórica del subyacente 40 ruedas: 46.74%																
PAMC49.0AG	5.000	-28.57%	5.000	5.000	3	1,500	10.00%	6.194	0.700	5.65%	29.91%	0.766				
PAMC51.0AG	4.008	-25.40%	4.000	4.500	127	52,376	8.02%	5.091	0.627	6.16%	33.26%	0.650				
PAMC55.0AG	2.501	-33.73%	2.200	2.505	38	9,264	5.00%	3.316	0.479	7.22%	37.17%	0.455				
PGR Cotización Subyacente: 7.340 Volatilidad Histórica del subyacente 40 ruedas: 64.12%																
PGRC7.50AG	0.800	-30.43%	0.800	0.800	100	8,000	10.90%	0.949	0.616	4.76%	51.72%	0.620				
TRAN Cotización Subyacente: 55.450 Volatilidad Histórica del subyacente 40 ruedas: 63.48%																
TRAC58.0AG	4.750	-22.13%	4.500	6.500	32	19,475	8.57%	6.492	0.583	4.98%	44.72%	0.579				
TRAC60.0AG	3.500	-33.96%	3.500	4.000	12	4,750	6.31%	5.649	0.533	5.23%	40.76%	0.502				
TRAC66.0AG	2.100	-	2.100	2.100	9	1,890	3.79%	3.635	0.395	6.02%	46.20%	0.325				
TS Cotización Subyacente: 472.000 Volatilidad Histórica del subyacente 40 ruedas: 41.20%																
TS.C484.AG	23.000	-17.86%	23.000	28.500	14	38,700	4.87%	42.486	0.623	6.92%	14.72%	0.745				
TXAR Cotización Subyacente: 15.900 Volatilidad Histórica del subyacente 40 ruedas: 48.21%																
TXAC13.75G	3.501	2.97%	3.500	3.605	2,765	972,619	22.02%	3.248	0.869	4.25%	63.58%	0.818				
TXAC15.0AG	1.900	-11.38%	1.900	2.300	161	35,020	11.95%	2.362	0.758	5.10%	21.78%	0.914				
TXAC16.0AG	1.300	-10.03%	1.200	1.600	199	28,370	8.18%	1.771	0.650	5.84%	29.07%	0.702				
TXAC17.0AG	0.702	-5.14%	0.700	0.820	4,178	302,308	4.42%	1.291	0.537	6.61%	26.48%	0.515				
TXAC18.0AG	0.295	-	0.295	0.295	100	2,950	1.86%	0.915	0.427	7.41%	24.05%	0.300				



Anexo A **12/06/2018**

Serie	Negociación							Teóricos(c/vol hist.)			Implícitos	
	Precio cierre de la prima	Variación	Mínimo	Máximo	Lotes	Volumen (\$)	Últ. precio prima/cot. subyac.	Prima teórica	Delta	Efecto Palanca	Volat. Implícit	Delta

VALO Cotización Subyacente: 6.500 Volatilidad Histórica del subyacente 40 ruedas: 72.38%

GVAC5.00AG	2.182	-15.75%	1.701	2.200	135	27,183	33.57%	1.940	0.887	2.97%	109.96%	0.824
GVAC6.00AG	1.000	-28.57%	0.960	1.500	732	97,826	15.38%	1.263	0.733	3.77%	41.33%	0.818
GVAC6.56AG	0.700	-39.13%	0.700	1.100	266	21,120	10.77%	0.966	0.631	4.24%	46.89%	0.647
GVAC7.56AG	0.400	-24.95%	0.400	0.450	654	28,510	6.15%	0.575	0.451	5.09%	56.35%	0.406
GVAC9.00AG	0.131	-9.03%	0.125	0.136	1,274	16,866	2.02%	0.255	0.246	6.29%	56.95%	0.172

YPCD Cotización Subyacente: 456.300 Volatilidad Histórica del subyacente 40 ruedas: 43.18%

YPCF460.AG	42.000	-	42.000	42.000	2	8,400	9.20%	46.739	0.655	6.39%	36.54%	0.670
YPCF500.AG	35.000	-1.69%	35.000	35.000	6	21,000	7.67%	28.219	0.479	7.75%	51.89%	0.496
YPCF520.AG	10.468	-42.69%	10.000	15.000	20	21,390	2.29%	21.362	0.396	8.45%	28.23%	0.314
YPCF540.AG	15.000	-	15.000	15.000	10	15,000	3.29%	15.918	0.320	9.16%	41.86%	0.312
YPCF560.AG	7.000	-12.50%	7.000	8.500	15	11,550	1.53%	11.681	0.253	9.88%	35.20%	0.196

Vencimiento Octubre - 19/10/2018 - 129 días - Tasa Baibar 35.26%

GGAL Cotización Subyacente: 121.050 Volatilidad Histórica del subyacente 40 ruedas: 57.27%

GFGC162.OC	4.500	-	4.500	4.500	10	4,500	3.72%	9.107	0.378	5.03%	39.75%	0.283
------------	-------	---	-------	-------	----	-------	-------	-------	-------	-------	--------	-------

METR Cotización Subyacente: 41.200 Volatilidad Histórica del subyacente 40 ruedas: 78.50%

METC39.0OC	10.000	-31.03%	10.000	10.000	13	13,000	24.27%	10.937	0.733	2.76%	66.85%	0.743
------------	--------	---------	--------	--------	----	--------	--------	--------	-------	-------	--------	-------

PGR Cotización Subyacente: 7.340 Volatilidad Histórica del subyacente 40 ruedas: 64.12%

PGRCT7.50OC	1.500	0.00%	1.500	1.500	16	2,400	20.44%	1.465	0.679	3.40%	66.33%	0.678
-------------	-------	-------	-------	-------	----	-------	--------	-------	-------	-------	--------	-------

VALO Cotización Subyacente: 6.500 Volatilidad Histórica del subyacente 40 ruedas: 72.38%

GVAC5.00OC	2.400	-4.00%	2.400	2.500	50	12,100	36.92%	2.324	0.867	2.43%	81.09%	0.852
GVAC6.00OC	1.800	0.00%	1.550	2.000	230	40,419	27.69%	1.727	0.756	2.84%	78.31%	0.750

Opciones de Venta

Vencimiento Junio - 15/06/2018 - 3 días - Tasa Baibar 35.26%

APBR Cotización Subyacente: 126.100 Volatilidad Histórica del subyacente 40 ruedas: 90.69%

PBRV11966J	0.350	-30.00%	0.300	0.500	30	1,360	0.28%	1.529	-0.239	19.70%	52.00%	-0.117
PBRV12466J	1.050	-43.76%	1.000	1.500	123	16,530	0.83%	3.293	-0.415	15.88%	39.74%	-0.339
PBRV12966J	4.000	-11.60%	3.500	5.000	319	125,672	3.17%	5.994	-0.602	12.67%	43.56%	-0.728
PBRV13466J	8.500	-15.00%	7.000	8.500	187	156,200	6.74%	9.559	-0.763	10.07%	55.21%	-0.889
PBRV13966J	14.000	27.27%	10.050	14.000	14	17,445	11.10%	13.768	-0.876	8.03%	99.92%	-0.851
PBRV14466J	18.000	12.50%	14.000	18.000	59	93,869	14.27%	18.381	-0.943	6.47%	0.00%	0.000
PBRV14966J	21.000	-7.08%	20.000	21.000	20	41,000	16.65%	23.209	-0.977	5.31%	0.00%	0.000
PBRV16966J	43.000	1.18%	38.000	43.000	6	25,300	34.10%	43.063	-1.000	2.93%	0.00%	0.000

COME Cotización Subyacente: 4.010 Volatilidad Histórica del subyacente 40 ruedas: 49.03%

COMV3.90JU	0.100	150.00%	0.100	0.100	60	600	2.49%	0.026	-0.239	37.13%	106.54%	-0.358
COMV4.05JU	0.094	-21.67%	0.090	0.100	340	3,200	2.34%	0.087	-0.553	25.57%	54.02%	-0.547
COMV4.20JU	0.172	-4.44%	0.150	0.175	509	8,035	4.29%	0.194	-0.828	17.12%	0.00%	0.000

CRES Cotización Subyacente: 45.450 Volatilidad Histórica del subyacente 40 ruedas: 36.55%

CREV42.0JU	2.150	-6.52%	2.150	2.150	24	5,160	4.73%	0.003	-0.007	92.09%		-0.311
------------	-------	--------	-------	-------	----	-------	-------	-------	--------	--------	--	--------

GGAL Cotización Subyacente: 121.050 Volatilidad Histórica del subyacente 40 ruedas: 57.27%

GFGV11316J	0.130	-27.78%	0.095	0.130	252	2,462	0.11%	0.252	-0.085	40.83%	49.05%	-0.055
GFGV11916J	0.950	-5.00%	0.700	0.950	40	3,050	0.78%	1.539	-0.351	27.59%	42.58%	-0.309
GFGV12216J	2.337	289.50%	1.240	2.500	410	73,589	1.93%	2.926	-0.537	22.21%	43.84%	-0.554
GFGV12516J	3.000	100.00%	1.500	3.000	34	9,000	2.48%	4.858	-0.711	17.72%	0.00%	0.000
GFGV12816J	7.000	133.33%	3.500	7.000	5	3,000	5.78%	7.240	-0.844	14.10%	47.13%	-0.892
GFGV13116J	8.000	50.91%	6.000	8.000	4	2,800	6.61%	9.928	-0.927	11.30%	0.00%	0.000
GFGV13416J	10.000	11.11%	10.000	10.000	39	39,000	8.26%	12.788	-0.970	9.18%	0.00%	0.000

PAMP Cotización Subyacente: 50.000 Volatilidad Histórica del subyacente 40 ruedas: 46.74%

PAMV45.1JU	0.050	-50.50%	0.050	0.050	261	1,305	0.10%	0.004	-0.006	72.58%	67.36%	-0.040
PAMV47.0JU	0.235	-30.88%	0.235	0.255	38	933	0.47%	0.058	-0.062	53.32%	68.49%	-0.143

VALO Cotización Subyacente: 6.500 Volatilidad Histórica del subyacente 40 ruedas: 72.38%

GVAV7.16JU	0.470	-6.00%	0.470	0.470	20	940	7.23%	0.655	-0.917	9.10%	0.00%	0.000
GVAV7.56JU	1.100	-29.03%	1.100	1.100	10	1,100	16.92%	1.040	-0.986	6.17%	145.76%	-0.852

YPCD Cotización Subyacente: 456.300 Volatilidad Histórica del subyacente 40 ruedas: 43.18%

YPCFV440.JU	4.000	33.33%	3.000	4.000	15	5,100	0.88%	1.477	-0.155	47.74%	64.70%	-0.244
-------------	-------	--------	-------	-------	----	-------	-------	-------	--------	--------	--------	--------

Vencimiento Agosto - 17/08/2018 - 66 días - Tasa Baibar 35.26%

APBR Cotización Subyacente: 126.100 Volatilidad Histórica del subyacente 40 ruedas: 90.69%

PBRV112.AG	3.500	40.00%	2.299	3.500	400	115,248	2.78%	9.144	-0.253	3.49%	55.88%	-0.188
PBRV125.AG	6.500	-27.78%	6.500	10.000	26	24,400	5.15%	14.592	-0.351	3.03%	49.97%	-0.326
PBRV130.AG	10.050	-22.69%	10.000	11.000	21	21,810	7.97%	17.042	-0.389	2.88%	57.05%	-0.397

BMA Cotización Subyacente: 206.850 Volatilidad Histórica del subyacente 40 ruedas: 54.41%

BMAV196.AG	3.000	50.00%	2.000	3.000	20	5,500	1.45%	8.830	-0.266	6.23%	32.63%	-0.179
------------	-------	--------	-------	-------	----	-------	-------	-------	--------	-------	--------	--------



Anexo A		Análisis de opciones							12/06/2018			
Serie	Negociación							Teóricos(c/vol hist.)			Implícitos	
	Precio cierre de la prima	Variación	Mínimo	Máximo	Lotes	Volumen (\$)	Últ. precio prima/cot. subyac.	Prima teórica	Delta	Efecto Palanca	Volat. Implícit	Delta
GGAL Cotización Subyacente: 121.050 Volatilidad Histórica del subyacente 40 ruedas: 57.27%												
GFGV111.AG	2.038	63.04%	1.250	2.100	220	39,321	1.68%	4.497	-0.230	6.19%	40.40%	-0.168
GFGV117.AG	5.100	45.71%	4.000	5.100	68	31,375	4.21%	6.463	-0.300	5.62%	49.61%	-0.284
GFGV123.AG	8.400	118.18%	4.500	9.000	38	26,140	6.94%	8.881	-0.374	5.10%	54.82%	-0.373
PAMP Cotización Subyacente: 50.000 Volatilidad Histórica del subyacente 40 ruedas: 46.74%												
PAMV49.0AG	2.400	-	2.000	2.400	75	15,600	4.80%	2.126	-0.300	7.06%	50.40%	-0.308
TXAR Cotización Subyacente: 15.900 Volatilidad Histórica del subyacente 40 ruedas: 48.21%												
TXAV15.0AG	0.299	-0.33%	0.250	0.299	95	2,475	1.88%	0.523	-0.242	7.37%	37.13%	-0.197
YPFD Cotización Subyacente: 456.300 Volatilidad Histórica del subyacente 40 ruedas: 43.18%												
YPFV440.AG	8.000	0.00%	8.000	9.000	10	8,500	1.75%	14.714	-0.261	8.11%	32.07%	-0.211

Notas:

- 1 - Variación con respecto al cierre anterior.
 - 2 - Los indicadores se calculan utilizando el modelo de Black & Scholes.
 - 3 - Delta=variación cierre de la prima / variación cotización del subyacente
 - 4 - Efecto Palanca = variación porcentual cierre de la prima / variación porcentual cotización del subyacente
= Delta x (cotización del subyacente / cierre de la prima)
 - 5 - No se informan volatilidades implícitas >= 200% por considerarlas poco significativas para el análisis.
- El Glosario con la explicación detallada de cada uno de los indicadores está disponible en internet(<http://www.iamc.sba.com.ar/informes/glosarioOpciones.pdf>)



Anexo B Posiciones Abiertas por Especie al 11/06/2018								
Especie	Serie	Posiciones (nominales) - Open Interest -					total	Variación c/ día anterior
		cubiertas	opuestas	cruzadas	descubiertas			
Opciones de Compra								
AGRO	AGRC17.0JU	261,100	0	9,000	45,200	315,300	-95,500	
	AGRC22.0JU	4,300	0	2,200	0	6,500	0	
	Total Call Junio	265,400	0	11,200	45,200	321,800	-95,500	
	AGRC17.0AG	21,800	17,200	0	8,000	47,000	28,800	
	Total Call Agosto	21,800	17,200	0	8,000	47,000	28,800	
	AGRC17.0OC	900	0	0	400	1,300	0	
	Total Call Octubre	900	0	0	400	1,300	0	
ALUA	ALUC12.1JU	821,500	77,500	0	2,300	901,300	-1,500	
	ALUC12.9JU	178,600	0	0	0	178,600	0	
	ALUC14.1JU	6,200	20,200	2,700	200	29,300	-3,200	
	ALUC14.9JU	61,900	50,700	10,900	41,600	165,100	-20,100	
	ALUC15.9JU	108,300	48,100	0	36,900	193,300	-11,000	
	ALUC16.9JU	89,800	26,600	0	11,400	127,800	-38,800	
	ALUC17.9JU	33,700	2,000	0	0	35,700	0	
	ALUC5.80JU	1,585,800	18,800	4,900	22,900	1,632,400	-1,000	
	Total Call Junio	2,885,800	243,900	18,500	115,500	3,263,500	-75,600	
	ALUC17.9AG	77,200	8,100	0	41,200	126,500	6,700	
	ALUC5.80AG	1,562,300	32,000	97,166	799,634	2,491,100	293,400	
	Total Call Agosto	1,639,500	40,100	97,166	840,834	2,617,600	300,100	
APBR	PBRC11166J	1,000	0	0	0	1,000	0	
	PBRC11966J	40,300	6,300	27,421	33,779	107,800	-17,100	
	PBRC12466J	23,700	71,947	44,760	22,693	163,100	16,900	
	PBRC12966J	107,900	108,086	61,338	170,076	447,400	-39,600	
	PBRC13466J	110,700	60,900	319,469	209,331	700,400	67,200	
	PBRC13966J	184,900	59,100	21,899	272,501	538,400	-51,600	
	PBRC14466J	102,600	135,951	24,333	399,516	662,400	-27,300	
	PBRC14966J	198,300	153,916	20,726	358,658	731,600	-6,300	
	PBRC15466J	21,900	237,200	9,522	447,078	715,700	800	
	PBRC15966J	154,600	509,395	23,005	174,500	861,500	8,000	
	PBRC16466J	131,900	211,279	147,756	135,665	626,600	0	
	PBRC16966J	137,800	209,100	282,500	166,500	795,900	-200	
	PBRC17466J	157,400	92,519	38,762	152,419	441,100	0	
	PBRC17966J	169,000	207,891	0	191,109	568,000	0	
	PBRC18466J	172,000	79,100	19,400	59,000	329,500	-1,500	
	PBRC18966J	147,900	207,900	250,958	171,842	778,600	500	
	PBRC19466J	95,000	73,000	200	240,500	408,700	0	
	PBRC19966J	117,200	347,692	109,308	435,100	1,009,300	-70,600	
	PBRC20466J	81,700	82,000	140,200	13,500	317,400	0	
	PBRC20966J	131,200	138,846	67,801	516,553	854,400	0	
	PBRC21966J	11,100	146,499	1,001	22,500	181,100	0	
	PBRC22966J	5,400	108,000	400	105,000	218,800	7,700	
	PBRC24966J	26,200	25,609	491	94,900	147,200	0	
	Total Call Junio	2,329,700	3,272,230	1,611,250	4,392,720	11,605,900	-113,100	
	PBRC125.JL	0	1,000	0	0	1,000	0	
	PBRC200.JL	0	2,000	0	0	2,000	0	
	Total Call Julio	0	3,000	0	0	3,000	0	
	PBRC112.AG	49,800	3,800	11,500	9,700	74,800	8,300	
	PBRC125.AG	4,800	500	3,732	3,468	12,500	6,500	
	PBRC130.AG	10,600	0	11,366	44,934	66,900	66,900	
	PBRC135.AG	500	600	200	1,000	2,300	0	
	PBRC150.AG	17,800	23,370	4,518	40,012	85,700	41,100	
	PBRC155.AG	500	0	0	0	500	0	
	PBRC15966G	2,800	26,225	7,395	6,880	43,300	0	
	PBRC16966G	4,800	2,100	0	3,000	9,900	0	
	PBRC175.AG	18,200	53,899	15,188	24,913	112,200	15,700	
	PBRC180.AG	400	3,000	0	2,000	5,400	0	
	PBRC190.AG	0	0	0	2,000	2,000	0	
	PBRC19966G	0	2,000	0	0	2,000	0	
	PBRC20966G	500	0	0	0	500	0	
	Total Call Agosto	110,700	115,494	53,899	137,907	418,000	138,500	
	PBRC112.OC	4,200	0	0	0	4,200	1,200	
	PBRC175.OC	0	254	46	200	500	0	
	Total Call Octubre	4,200	254	46	200	4,700	1,200	
AUSO	AUSC10746J	50,400	0	399	4,001	54,800	0	
	Total Call Junio	50,400	0	399	4,001	54,800	0	
BHIP	BHIC15.0JU	1,100	0	0	0	1,100	0	
	BHIC15867J	11,500	0	0	500	12,000	0	
	BHIC16867J	8,300	0	0	0	8,300	0	
	BHIC17867J	300	0	0	0	300	0	
	Total Call Junio	21,200	0	0	500	21,700	0	
BMA	BMAC163.JU	3,100	1,200	210	1,690	6,200	0	
	BMAC195.JU	25,100	1,200	544	11,156	38,000	-2,100	
	BMAC210.JU	3,600	400	700	500	5,200	0	
	BMAC215.JU	8,700	1,600	0	4,100	14,400	0	



Anexo B Posiciones Abiertas por Especie al 11/06/2018

Especie	Serie	Posiciones (nominales) - Open Interest -					
		cubiertas	opuestas	cruzadas	descubiertas	total	Variación c/ día anterior
	BMAC235.JU	5,500	0	7,839	8,961	22,300	0
	Total Call Junio	46,000	4,400	9,293	26,407	86,100	-2,100
	BMAC220.AG	0	0	0	1,000	1,000	1,000
	Total Call Agosto	0	0	0	1,000	1,000	1,000
BOLT	BOLC5.712J	6,660	0	301	2,215	9,176	0
	BOLC6.142J	214,748	0	87,612	310,212	612,572	-29,600
	BOLC7.15JU	18,500	0	4,440	0	22,940	0
	Total Call Junio	239,908	0	92,353	312,427	644,688	-29,600
	BOLC7.20AG	300	0	0	0	300	300
	Total Call Agosto	300	0	0	0	300	300
	BOLC8.50OC	1,000	0	0	2,200	3,200	400
	Total Call Octubre	1,000	0	0	2,200	3,200	400
BRIO	BRIC44.0JU	30,000	0	0	0	30,000	0
	BRIC46.0JU	30,000	0	0	0	30,000	0
	BRIC50.0JU	0	0	100	0	100	0
	BRIC52.0JU	100	0	0	0	100	0
	Total Call Junio	60,100	0	100	0	60,200	0
BYMA	BYMC270.JU	0	0	0	300	300	0
	BYMC320.JU	0	800	0	800	1,600	-400
	BYMC340.JU	0	400	0	15,700	16,100	0
	BYMC360.JU	0	4,000	0	5,500	9,500	-100
	BYMC37837J	0	2,900	0	18,000	20,900	-700
	BYMC39837J	0	11,200	0	15,100	26,300	200
	BYMC420.JU	0	200	0	9,100	9,300	0
	BYMC440.JU	0	1,600	0	5,500	7,100	-300
	Total Call Junio	0	21,100	0	70,000	91,100	-1,300
	BYMC440.AG	0	0	0	5,500	5,500	0
	Total Call Agosto	0	0	0	5,500	5,500	0
CAPU	CPUC16.0JU	14,900	0	0	7,900	22,800	0
	CPUC17.0JU	5,800	0	0	1,800	7,600	0
	Total Call Junio	20,700	0	0	9,700	30,400	0
CAPX	CAPC70.0JU	35,000	0	0	0	35,000	0
	Total Call Junio	35,000	0	0	0	35,000	0
CECO2	CECC13.0JU	28,600	0	0	1,600	30,200	0
	CECC14.0JU	16,900	0	5,300	6,300	28,500	0
	CECC16.0JU	35,800	0	11,300	4,600	51,700	0
	CECC17.0JU	11,700	0	0	11,000	22,700	0
	CECC19.0JU	19,700	6,700	5,736	62,864	95,000	0
	Total Call Junio	112,700	6,700	22,336	86,364	228,100	0
	CECC14.0AG	15,000	0	3,000	0	18,000	0
	Total Call Agosto	15,000	0	3,000	0	18,000	0
CEPU	CEPC22.0JU	3,000	0	0	0	3,000	0
	CEPC27.3JU	15,600	200	1,000	200	17,000	-2,000
	CEPC30.3JU	103,400	15,700	12,911	9,589	141,600	-1,500
	CEPC33.0JU	1,200	1,200	0	0	2,400	0
	CEPC33.3JU	118,400	15,300	10,311	5,189	149,200	-30,800
	CEPC35.0JU	8,500	500	0	0	9,000	0
	CEPC35.3JU	47,600	7,500	0	500	55,600	-4,900
	CEPC37.0JU	3,700	0	0	0	3,700	0
	CEPC37.3JU	2,600	1,200	0	1,000	4,800	-900
	CEPC38.3JU	49,900	0	800	1,800	52,500	-4,200
	CEPC41.3JU	9,500	600	0	20,700	30,800	0
	CEPC43.3JU	12,200	0	0	1,200	13,400	0
	Total Call Junio	375,600	42,200	25,022	40,178	483,000	-44,300
	CEPC22.0AG	50,700	300	0	1,900	52,900	0
	CEPC28.0AG	10,000	0	0	0	10,000	0
	CEPC33.0AG	1,200	0	0	0	1,200	0
	CEPC35.3AG	175,600	8,800	2,200	31,900	218,500	6,000
	CEPC38.0AG	14,900	4,400	0	3,300	22,600	300
	CEPC39.0AG	37,100	0	0	1,900	39,000	4,800
	CEPC42.0AG	6,400	0	0	0	6,400	6,400
	Total Call Agosto	295,900	13,500	2,200	39,000	350,600	17,500
	CEPC22.0OC	10,000	0	0	0	10,000	0
	CEPC40.0OC	200	0	0	0	200	0
	Total Call Octubre	10,200	0	0	0	10,200	0
COME	COMC3.00JU	924,400	64,300	115,610	116,590	1,220,900	15,000
	COMC3.60JU	818,300	42,200	63,310	135,390	1,059,200	-54,800
	COMC3.75JU	286,200	58,000	121,080	148,620	613,900	-27,700
	COMC3.90JU	1,073,900	438,800	538,200	80,100	2,131,000	0
	COMC4.05JU	3,706,500	666,100	227,300	875,800	5,475,700	-437,900
	COMC4.20JU	2,667,600	1,722,100	736,860	1,886,640	7,013,200	-378,400
	COMC4.35JU	2,078,400	2,496,500	1,086,290	1,526,910	7,188,100	-106,600
	COMC4.50JU	4,258,100	1,862,200	809,180	3,590,020	10,519,500	-508,200
	COMC4.65JU	2,216,100	871,600	499,500	2,192,100	5,779,300	-100,000
	COMC4.80JU	5,455,300	277,300	0	619,800	6,352,400	-104,000



Anexo B		Posiciones Abiertas por Especie al 11/06/2018					
Especie	Serie	Posiciones (nominales) - Open Interest -				total	Variación c/ día anterior
		cubiertas	opuestas	cruzadas	descubiertas		
	COMC4.95JU	2,192,700	146,700	0	163,200	2,502,600	0
	COMC5.10JU	664,300	204,400	0	50,000	918,700	0
	COMC5.25JU	171,500	0	0	0	171,500	0
	COMC6.00JU	939,400	1,166,900	0	1,484,500	3,590,800	0
	Total Call Junio	27,452,700	10,017,100	4,197,330	12,869,670	54,536,800	-1,702,600
	COMC3.00AG	701,100	20,000	0	59,800	780,900	0
	COMC3.60AG	0	0	0	500	500	0
	COMC4.05AG	38,200	6,000	67,300	30,000	141,500	30,000
	COMC4.20AG	1,404,300	125,400	0	172,900	1,702,600	14,000
	COMC4.35AG	549,200	301,200	90,100	110,800	1,051,300	79,000
	COMC4.50AG	17,100	31,100	13,900	30,000	92,100	0
	COMC4.65AG	43,000	26,000	0	0	69,000	36,000
	COMC4.80AG	135,000	146,000	0	47,000	328,000	1,000
	COMC4.95AG	715,300	126,000	436,730	905,870	2,183,900	64,800
	COMC5.10AG	170,300	212,500	1,700	6,000	390,500	0
	COMC6.00AG	0	7,500	0	50,000	57,500	0
	Total Call Agosto	3,773,500	1,001,700	609,730	1,412,870	6,797,800	224,800
	COMC4.05OC	2,100	0	0	3,900	6,000	0
	COMC4.20OC	2,000	0	0	200	2,200	200
	Total Call Octubre	4,100	0	0	4,100	8,200	200
CRES	CREC32.0JU	125,000	0	0	0	125,000	0
	CREC34.0JU	798,700	0	18,556	106,444	923,700	0
	CREC37.0JU	76,000	0	85,000	100	161,100	0
	CREC38.0JU	139,500	0	396	104	140,000	0
	CREC39.0JU	7,300	0	1,500	1,800	10,600	-700
	CREC41.0JU	4,800	0	0	0	4,800	-1,700
	CREC44.0JU	89,000	3,400	8,902	9,098	110,400	-15,500
	CREC45.0JU	14,900	0	0	20,000	34,900	0
	CREC48.0JU	3,300	0	0	200	3,500	0
	CREC50.0JU	2,200	0	0	0	2,200	0
	Total Call Junio	1,260,700	3,400	114,354	137,746	1,516,200	-17,900
	CREC41.0AG	100	0	0	600	700	0
	CREC45.0AG	2,200	0	0	2,100	4,300	0
	CREC52.0AG	1,400	0	0	2,400	3,800	0
	Total Call Agosto	3,700	0	0	5,100	8,800	0
CTIO	CTOC51122J	3,100	0	0	0	3,100	0
	CTOC53122J	3,000	0	0	0	3,000	0
	CTOC59122J	1,700	0	0	3,600	5,300	0
	Total Call Junio	7,800	0	0	3,600	11,400	0
	CTOC52.0AG	100	0	0	0	100	0
	Total Call Agosto	100	0	0	0	100	0
CVH	CVHC390.JU	4,400	0	2,300	4,400	11,100	1,000
	CVHC410.JU	400	0	0	0	400	0
	CVHC430.JU	1,100	0	0	0	1,100	0
	CVHC450.JU	1,300	300	400	0	2,000	0
	Total Call Junio	7,200	300	2,700	4,400	14,600	1,000
DGCU2	DGCC48.0JU	200	0	0	0	200	0
	Total Call Junio	200	0	0	0	200	0
EDN	EDNC40.0JU	24,600	0	0	2,900	27,500	-500
	EDNC58.0JU	2,000	600	0	1,000	3,600	-200
	Total Call Junio	26,600	600	0	3,900	31,100	-700
FRAN	FRAC11842J	11,000	0	0	0	11,000	0
	FRAC12442J	104,600	0	0	0	104,600	0
	FRAC13042J	23,300	0	0	0	23,300	0
	Total Call Junio	138,900	0	0	0	138,900	0
GBAN	GNBC80.0JU	500	0	0	0	500	0
	Total Call Junio	500	0	0	0	500	0
GGAL	GFGC10116J	77,600	9,900	25,900	3,200	116,600	-15,000
	GFGC108.JU	1,300	33,000	28	272	34,600	-2,200
	GFGC11016J	206,900	28,400	10,700	15,200	261,200	-19,200
	GFGC11316J	152,800	28,500	75,880	41,220	298,400	-64,500
	GFGC11616J	285,100	193,628	15,379	20,293	514,400	-75,300
	GFGC11916J	331,700	129,800	3,100	28,300	492,900	-209,700
	GFGC12216J	333,900	205,794	33,706	35,600	609,000	-138,800
	GFGC12516J	302,000	375,456	18,702	346,342	1,042,500	-32,900
	GFGC12816J	703,600	355,525	363,376	392,999	1,815,500	-122,600
	GFGC13116J	390,400	487,800	250,308	133,792	1,262,300	-18,700
	GFGC13416J	191,400	373,200	341,419	692,781	1,598,800	-62,200
	GFGC13716J	191,400	185,218	36,335	717,747	1,130,700	-53,600
	GFGC14016J	131,300	58,131	51,161	383,108	623,700	-8,900
	GFGC14316J	77,600	42,400	0	293,500	413,500	20,100
	GFGC14616J	11,800	86,900	0	132,100	230,800	19,800
	GFGC14916J	33,100	64,700	0	304,600	402,400	5,400
	GFGC15816J	0	1,100	0	4,400	5,500	0
	GFGC16116J	1,800	36,100	0	3,700	41,600	0



Anexo B Posiciones Abiertas por Especie al 11/06/2018

Especie	Serie	Posiciones (nominales) - Open Interest -					
		cubiertas	opuestas	cruzadas	descubiertas	total	Variación c/ día anterior
	GFGC16416J	99,200	146,100	356	1,477,944	1,723,600	-29,200
	Total Call Junio	3,522,900	2,841,652	1,226,350	5,027,098	12,618,000	-807,500
	GFGC120.AG	13,500	11,461	14,539	5,000	44,500	6,500
	GFGC123.AG	1,000	800	0	0	1,800	1,800
	GFGC12816G	259,600	113,084	30,647	135,769	539,100	70,700
	GFGC132.AG	20,000	13,000	2,300	6,400	41,700	39,700
	GFGC13416G	42,600	64,300	0	6,100	113,000	26,700
	GFGC13716G	73,600	84,100	6,862	19,938	184,500	50,400
	GFGC141.AG	44,600	6,500	0	18,000	69,100	43,000
	GFGC144.AG	7,000	6,200	0	9,500	22,700	20,700
	GFGC159.AG	5,500	4,800	0	0	10,300	300
	GFGC165.AG	46,700	71,600	220	11,780	130,300	32,000
	Total Call Agosto	514,100	375,845	54,568	212,487	1,157,000	291,800
	GFGC129.OC	0	0	1,000	0	1,000	0
	Total Call Octubre	0	0	1,000	0	1,000	0
HARG	HARC82.94J	2,500	0	0	0	2,500	0
	HARC90.94J	20,000	0	0	0	20,000	0
	Total Call Junio	22,500	0	0	0	22,500	0
LEDE	LEDC12.0JU	185,000	0	0	0	185,000	0
	LEDC15.5JU	2,000	0	0	0	2,000	0
	Total Call Junio	187,000	0	0	0	187,000	0
METR	METC25.0JU	33,700	9,500	0	400	43,600	0
	METC51.0JU	172,100	20,000	2,648	79,352	274,100	5,400
	METC60.0JU	13,900	1,600	0	5,300	20,800	0
	Total Call Junio	219,700	31,100	2,648	85,052	338,500	5,400
	METC25.0AG	49,700	1,700	0	0	51,400	0
	METC39.0AG	5,000	7,000	0	0	12,000	500
	METC51.0AG	26,800	3,600	0	0	30,400	0
	METC60.0AG	1,200	0	0	0	1,200	0
	Total Call Agosto	82,700	12,300	0	0	95,000	500
	METC25.0OC	17,400	0	0	1,300	18,700	0
	METC39.0OC	200	0	0	0	200	0
	METC51.0OC	5,000	0	0	0	5,000	0
	Total Call Octubre	22,600	0	0	1,300	23,900	0
MIRG	MIRC420.JU	900	0	0	0	900	-200
	MIRC460.JU	800	0	0	0	800	0
	MIRC49444J	13,700	500	469	631	15,300	0
	MIRC53444J	2,100	0	300	0	2,400	0
	MIRC57444J	1,200	400	400	400	2,400	0
	MIRC61444J	1,300	0	0	900	2,200	0
	MIRC65444J	0	0	0	200	200	0
	Total Call Junio	20,000	900	1,169	2,131	24,200	-200
OEST	OESC32501J	600	0	0	0	600	0
	Total Call Junio	600	0	0	0	600	0
PAMP	PAMC32.1JU	18,400	4,500	0	1,000	23,900	-1,700
	PAMC45.1JU	156,500	6,900	5,700	16,500	185,600	-1,700
	PAMC47.0JU	211,800	18,200	5,567	66,333	301,900	-9,200
	PAMC49.0JU	256,300	11,700	16,554	19,646	304,200	-29,300
	PAMC51.0JU	774,400	220,815	21,496	71,689	1,088,400	-55,700
	PAMC53.0JU	360,900	137,183	26,752	75,365	600,200	-6,500
	PAMC55.0JU	175,100	75,882	3,321	61,597	315,900	-10,800
	PAMC57.0JU	46,800	64,700	0	12,800	124,300	0
	PAMC59.0JU	197,200	38,104	7,715	47,181	290,200	0
	PAMC65.0JU	10,000	0	0	0	10,000	0
	Total Call Junio	2,207,400	577,984	87,105	372,111	3,244,600	-114,900
	PAMC49.0JL	700	0	0	0	700	0
	Total Call Julio	700	0	0	0	700	0
	PAMC49.0AG	13,600	0	200	200	14,000	10,600
	PAMC51.0AG	116,700	5,027	3,073	5,000	129,800	38,400
	PAMC53.0AG	500	1,100	0	1,000	2,600	1,600
	PAMC55.0AG	95,600	21,100	6,500	32,000	155,200	17,100
	PAMC57.0AG	28,600	20,781	3,619	16,800	69,800	900
	PAMC59.0AG	6,400	10,000	300	0	16,700	16,700
	Total Call Agosto	261,400	58,008	13,692	55,000	388,100	85,300
	PAMC53.0OC	200	0	0	0	200	0
	Total Call Octubre	200	0	0	0	200	0
PGR	PGRC10.0JU	187,000	7,900	500	168,300	363,700	0
	PGRC7.50JU	223,900	28,600	0	39,600	292,100	0
	PGRC8.00JU	188,600	300	0	5,200	194,100	0
	PGRC8.50JU	407,700	11,000	0	248,000	666,700	0
	PGRC9.00JU	2,000	13,200	0	6,800	22,000	0
	Total Call Junio	1,009,200	61,000	500	467,900	1,538,600	0
	PGRC7.50AG	41,100	5,800	0	6,400	53,300	0
	PGRC8.50AG	55,700	0	0	0	55,700	0
	Total Call Agosto	96,800	5,800	0	6,400	109,000	0



Anexo B		Posiciones Abiertas por Especie al 11/06/2018						
Especie	Serie	Posiciones (nominales) - Open Interest -					total	Variación c/ día anterior
		cubiertas	opuestas	cruzadas	descubiertas			
	PGRC7.50OC	10,600	0	0	3,600	14,200	0	
	Total Call Octubre	10,600	0	0	3,600	14,200	0	
SAMI	SAMC100.JU	1,000	0	0	0	1,000	0	
	SAMC105.JU	500	0	0	0	500	0	
	SAMC110.JU	900	0	0	0	900	0	
	SAMC120.JU	1,500	0	0	0	1,500	0	
	Total Call Junio	3,900	0	0	0	3,900	0	
	SAMC110.AG	0	0	0	200	200	0	
	Total Call Agosto	0	0	0	200	200	0	
SUPV	SUPC10447J	3,700	0	0	0	3,700	0	
	Total Call Junio	3,700	0	0	0	3,700	0	
TECO2	TECC105.JU	221,400	0	40,000	0	261,400	0	
	TECC11077J	1,500	0	0	0	1,500	-2,300	
	TECC115.JU	4,200	0	0	100	4,300	0	
	TECC125.JU	200	0	0	0	200	0	
	Total Call Junio	227,300	0	40,000	100	267,400	-2,300	
	TECC105.AG	600	0	0	0	600	0	
	Total Call Agosto	600	0	0	0	600	0	
TGNO4	TGNC50.0JU	5,400	0	0	3,100	8,500	0	
	TGNC64.0JU	1,600	0	0	0	1,600	0	
	TGNC67163J	16,500	0	0	1,600	18,100	0	
	TGNC69163J	0	0	0	1,000	1,000	0	
	Total Call Junio	23,500	0	0	5,700	29,200	0	
	TGNC78.0AG	100	0	0	0	100	0	
	Total Call Agosto	100	0	0	0	100	0	
TGSU2	TGSC70.0JU	42,600	0	0	6,100	48,700	0	
	Total Call Junio	42,600	0	0	6,100	48,700	0	
TRAN	TRAC40.0JU	10,600	300	0	2,000	12,900	-300	
	TRAC54.0JU	10,000	5,200	0	3,700	18,900	-1,800	
	TRAC56.0JU	9,500	0	0	1,000	10,500	-4,000	
	TRAC58.0JU	16,000	0	0	2,500	18,500	0	
	TRAC60.0JU	53,000	9,600	18,471	44,129	125,200	-3,000	
	TRAC66.0JU	20,900	0	0	29,700	50,600	0	
	Total Call Junio	120,000	15,100	18,471	83,029	236,600	-9,100	
	TRAC40.0AG	5,700	0	0	1,100	6,800	0	
	TRAC58.0AG	800	0	0	100	900	800	
	TRAC60.0AG	0	1,500	0	0	1,500	1,500	
	Total Call Agosto	6,500	1,500	0	1,200	9,200	2,300	
TS	TS.C29716J	5,400	0	0	0	5,400	0	
	TS.C31316J	0	0	803	5,697	6,500	0	
	TS.C35216J	0	100	0	100	200	-100	
	TS.C36716J	8,700	800	0	1,400	10,900	0	
	TS.C38216J	5,600	100	0	0	5,700	-500	
	TS.C39716J	4,500	800	0	0	5,300	-700	
	TS.C41716J	1,600	600	0	0	2,200	-500	
	TS.C43716J	900	500	0	0	1,400	-200	
	TS.C45716J	1,100	0	0	700	1,800	0	
	TS.C47716J	1,600	1,100	0	100	2,800	0	
	TS.C49716J	5,900	800	0	700	7,400	-200	
	Total Call Junio	35,300	4,800	803	8,697	49,600	-2,200	
	TS.C484.AG	1,600	200	0	100	1,900	1,000	
	Total Call Agosto	1,600	200	0	100	1,900	1,000	
TXAR	TXAC11.8JU	2,224,400	10,100	0	14,300	2,248,800	-100	
	TXAC12.3JU	247,200	89,100	0	125,200	461,500	0	
	TXAC12418J	15,000	0	0	0	15,000	0	
	TXAC13418J	133,600	2,300	0	247,100	383,000	-556,400	
	TXAC14668J	966,400	0	15,546	205,354	1,187,300	-11,000	
	TXAC15668J	1,961,100	160,776	156,517	354,707	2,633,100	-369,200	
	TXAC17.0JU	216,600	4,100	58,727	38,473	317,900	0	
	TXAC18.0JU	49,300	0	0	0	49,300	0	
	Total Call Junio	5,813,600	266,376	230,790	985,134	7,295,900	-936,700	
	TXAC13.75G	0	0	0	552,400	552,400	552,400	
	TXAC15.0AG	15,000	0	0	3,800	18,800	0	
	TXAC16.0AG	111,700	0	0	127,600	239,300	9,500	
	TXAC17.0AG	195,000	0	0	103,800	298,800	149,300	
	Total Call Agosto	321,700	0	0	787,600	1,109,300	711,200	
VALE	VALC140.JU	2,000	0	0	0	2,000	0	
	Total Call Junio	2,000	0	0	0	2,000	0	
VALO	GVAC10.56J	263,000	78,700	0	322,700	664,400	0	
	GVAC11.56J	186,500	21,400	0	99,100	307,000	0	
	GVAC12.06J	208,200	195,268	632	435,800	839,900	0	
	GVAC4.56JU	105,200	8,700	32,200	500	146,600	-3,100	
	GVAC5.56JU	1,035,200	118,300	163,289	373,611	1,690,400	-53,000	
	GVAC6.16JU	468,000	16,500	57,634	161,966	704,100	0	



Anexo B Posiciones Abiertas por Especie al 11/06/2018							
Especie	Serie	Posiciones (nominales) - Open Interest -					
		cubiertas	opuestas	cruzadas	descubiertas	total	Variación c/ día anterior
	GVAC6.56JU	1,792,700	262,500	138,000	729,300	2,922,500	-39,200
	GVAC6.76JU	0	38,000	0	10,000	48,000	0
	GVAC6.96JU	3,500	13,000	0	8,000	24,500	10,000
	GVAC7.16JU	653,700	147,900	61,265	135,235	998,100	-113,700
	GVAC7.36JU	40,000	5,000	0	15,000	60,000	0
	GVAC7.56JU	6,079,600	268,300	508,292	1,184,808	8,041,000	-44,100
	GVAC7.96JU	282,600	276,700	314,100	167,700	1,041,100	-29,800
	GVAC8.20JU	1,200	0	0	0	1,200	0
	GVAC8.56JU	1,091,200	472,900	143,400	352,800	2,060,300	0
	GVAC9.06JU	436,000	267,700	0	379,800	1,083,500	0
	GVAC9.56JU	742,500	178,311	74,789	401,500	1,397,100	0
	Total Call Junio	13,389,100	2,369,179	1,493,601	4,777,820	22,029,700	-272,900
	GVAC5.00AG	63,900	2,300	35,785	2,515	104,500	200
	GVAC6.00AG	173,400	9,181	94,319	12,800	289,700	51,000
	GVAC6.56AG	69,800	23,500	9,500	17,500	120,300	0
	GVAC7.40AG	4,200	8,000	0	11,900	24,100	0
	GVAC7.56AG	196,700	55,119	87,500	121,881	461,200	102,300
	GVAC9.00AG	242,000	7,700	0	469,400	719,100	0
	Total Call Agosto	750,000	105,800	227,104	635,996	1,718,900	153,500
	GVAC5.00OC	12,000	0	8,500	0	20,500	0
	GVAC6.00OC	61,900	0	120,500	24,600	207,000	0
	Total Call Octubre	73,900	0	129,000	24,600	227,500	0
YFPD	YFPC360.JU	1,200	0	0	0	1,200	0
	YFPC380.JU	34,500	100	10,400	1,200	46,200	0
	YFPC420.JU	5,000	100	0	0	5,100	0
	YFPC440.JU	700	300	0	1,500	2,500	0
	YFPC460.JU	15,200	300	321	5,579	21,400	500
	YFPC480.JU	39,100	10,800	2,202	69,198	121,300	3,200
	YFPC500.JU	32,400	15,000	0	32,500	79,900	2,000
	YFPC520.JU	30,100	4,900	1,845	69,555	106,400	-20,000
	YFPC540.JU	20,300	0	0	1,300	21,600	0
	YFPC560.JU	0	4,300	0	600	4,900	0
	Total Call Junio	178,500	35,800	14,768	181,432	410,500	-14,300
	YFPC500.AG	43,100	14,500	0	6,200	63,800	200
	YFPC520.AG	400	0	0	300	700	500
	YFPC560.AG	300	3,200	0	0	3,500	1,500
	Total Call Agosto	43,800	17,700	0	6,500	68,000	2,200
Total Opciones de Compra		70,434,108	21,584,222	10,412,447	34,316,511	136,747,288	
		Opciones de Venta					
ALUA	ALUV14.9JU	0	10,000	0	199,500	209,500	0
	Total Put Junio	0	10,000	0	199,500	209,500	0
APBR	PBRV10166J	0	14,000	0	133,600	147,600	0
	PBRV10366J	0	0	0	200	200	0
	PBRV116.JU	0	1,000	0	0	1,000	0
	PBRV11966J	0	36,600	0	26,600	63,200	-3,000
	PBRV12466J	0	7,500	0	52,000	59,500	-1,500
	PBRV12966J	0	23,800	0	191,000	214,800	-17,400
	PBRV13466J	0	48,679	0	53,221	101,900	-3,600
	PBRV13966J	0	89,600	0	11,000	100,600	-6,400
	PBRV14466J	0	1,900	0	9,300	11,200	-1,600
	PBRV14966J	0	9,200	0	9,500	18,700	-1,000
	PBRV15466J	0	1,800	0	6,900	8,700	-2,500
	PBRV15966J	0	0	0	7,900	7,900	3,300
	PBRV16466J	0	1,800	0	0	1,800	-3,000
	PBRV16966J	0	0	0	1,100	1,100	0
	PBRV17966J	0	0	0	4,900	4,900	0
	PBRV18966J	0	0	0	2,200	2,200	-1,100
	PBRV19966J	0	0	0	0	0	-500
	PBRV20966J	0	0	0	0	0	0
	PBRV82055J	0	20,500	0	139,500	160,000	0
	PBRV98055J	0	100	0	1,200	1,300	0
	Total Put Junio	0	256,479	0	650,121	906,600	-38,300
	PBRV112.AG	0	4,925	0	71,375	76,300	1,300
	PBRV120.AG	0	0	0	11,000	11,000	0
	PBRV125.AG	0	2,000	0	23,300	25,300	23,300
	PBRV130.AG	0	0	0	1,200	1,200	1,000
	PBRV13966G	0	0	0	1,600	1,600	0
	PBRV150.AG	0	0	0	500	500	0
	PBRV155.AG	0	0	0	0	0	0
	PBRV98.4AG	0	7,000	0	18,000	25,000	0
	Total Put Agosto	0	13,925	0	126,975	140,900	25,600
BMA	BMAV163.JU	0	0	0	2,500	2,500	0
	BMAV191.JU	0	0	0	1,000	1,000	0
	BMAV195.JU	0	3,380	0	6,120	9,500	0
	Total Put Junio	0	3,380	0	9,620	13,000	0



Anexo B		Posiciones Abiertas por Especie al 11/06/2018						
Especie	Serie	Posiciones (nominales) - Open Interest -						
		cubiertas	opuestas	cruzadas	descubiertas	total	Variación c/ día anterior	
	BMAV196.AG	0	0	0	5,000	5,000	3,000	
	Total Put Agosto	0	0	0	5,000	5,000	3,000	
CEPU	CEPV30.3JU	0	0	0	0	0	0	
	CEPV33.3JU	0	0	0	0	0	0	
	Total Put Junio	0	0	0	0	0	0	
	CEPV33.0AG	0	800	0	3,100	3,900	0	
	CEPV35.3AG	0	2,500	0	0	2,500	2,500	
	Total Put Agosto	0	3,300	0	3,100	6,400	2,500	
COME	COMV3.60JU	0	45,000	0	0	45,000	0	
	COMV3.90JU	0	75,100	0	55,000	130,100	0	
	COMV4.05JU	0	49,700	0	132,500	182,200	0	
	COMV4.20JU	0	0	0	497,900	497,900	0	
	COMV4.50JU	0	5,200	0	3,500	8,700	-6,000	
	Total Put Junio	0	175,000	0	688,900	863,900	-6,000	
	COMV3.00AG	0	197,300	0	0	197,300	0	
	Total Put Agosto	0	197,300	0	0	197,300	0	
CRES	CREV42.0JU	0	900	0	9,600	10,500	0	
	Total Put Junio	0	900	0	9,600	10,500	0	
	CREV42.0OC	0	0	0	400	400	0	
	Total Put Octubre	0	0	0	400	400	0	
GGAL	GFGV100.JU	0	0	0	11,000	11,000	0	
	GFGV10116J	0	118,800	0	338,000	456,800	0	
	GFGV10416J	0	79,003	0	35,397	114,400	0	
	GFGV11016J	0	89,600	0	85,700	175,300	-11,100	
	GFGV11316J	0	161,714	0	43,886	205,600	0	
	GFGV11616J	0	22,700	0	50,700	73,400	0	
	GFGV11916J	0	4,700	0	31,600	36,300	0	
	GFGV12216J	0	46,600	0	107,500	154,100	-200	
	GFGV12516J	0	37,400	0	18,300	55,700	20,200	
	GFGV12816J	0	10,700	0	4,600	15,300	3,200	
	GFGV13116J	0	2,900	0	700	3,600	100	
	GFGV13416J	0	3,100	0	1,100	4,200	0	
	GFGV13716J	0	0	0	0	0	0	
	GFGV59159J	0	180,800	0	73,500	254,300	-30,000	
	GFGV95.0JU	0	27,300	0	1,000	28,300	0	
	Total Put Junio	0	785,317	0	802,983	1,588,300	-17,800	
	GFGV102.AG	0	14,100	0	7,400	21,500	0	
	GFGV111.AG	0	4,000	0	11,000	15,000	9,100	
	GFGV11316G	0	0	0	6,000	6,000	0	
	GFGV117.AG	0	12,100	0	19,700	31,800	3,500	
	GFGV120.AG	0	2,000	0	0	2,000	0	
	GFGV123.AG	0	600	0	1,700	2,300	600	
	GFGV126.AG	0	0	0	1,000	1,000	0	
	GFGV59159G	0	0	0	25,000	25,000	0	
	GFGV95.0AG	0	1,638	0	11,362	13,000	5,600	
	Total Put Agosto	0	34,438	0	83,162	117,600	18,800	
	GFGV123.OC	0	0	0	1,000	1,000	0	
	GFGV126.OC	0	0	0	3,700	3,700	0	
	Total Put Octubre	0	0	0	4,700	4,700	0	
METR	METV25.0JU	0	0	0	13,200	13,200	0	
	Total Put Junio	0	0	0	13,200	13,200	0	
MIRG	MIRV53444J	0	0	0	300	300	0	
	Total Put Junio	0	0	0	300	300	0	
PAMP	PAMV45.1JU	0	27,100	0	82,600	109,700	0	
	PAMV47.0JU	0	2,200	0	92,500	94,700	0	
	PAMV49.0JU	0	1,800	0	0	1,800	0	
	PAMV51.0JU	0	2,200	0	6,100	8,300	0	
	PAMV53.0JU	0	0	0	0	0	0	
	Total Put Junio	0	33,300	0	181,200	214,500	0	
	PAMV45.1AG	0	8,400	0	42,000	50,400	3,400	
	PAMV55.0AG	0	0	0	5,000	5,000	0	
	Total Put Agosto	0	8,400	0	47,000	55,400	3,400	
TRAN	TRAV54.0JU	0	0	0	9,200	9,200	0	
	Total Put Junio	0	0	0	9,200	9,200	0	
TS	TS.V33716J	0	0	0	1,000	1,000	0	
	TS.V35216J	0	100	0	4,900	5,000	0	
	TS.V36716J	0	0	0	2,200	2,200	0	
	TS.V39716J	0	0	0	300	300	0	
	Total Put Junio	0	100	0	8,400	8,500	0	
	TS.V464.AG	0	0	0	1,200	1,200	1,100	
	Total Put Agosto	0	0	0	1,200	1,200	1,100	
TXAR	TXAV12.3JU	0	0	0	23,500	23,500	0	
	TXAV13418J	0	0	0	90,000	90,000	0	
	TXAV14668J	0	0	0	320,100	320,100	0	



Anexo B Posiciones Abiertas por Especie al 11/06/2018							
Especie	Serie	Posiciones (nominales) - Open Interest -					
		cubiertas	opuestas	cruzadas	descubiertas	total	Variación c/ día anterior
	TXAV15668J	0	0	0	100	100	0
	Total Put Junio	0	0	0	433,700	433,700	0
	TXAV15.0AG	0	33,000	0	0	33,000	31,000
	Total Put Agosto	0	33,000	0	0	33,000	31,000
VALO	GVAV4.56JU	0	14,000	0	74,100	88,100	0
	GVAV6.16JU	0	0	0	0	0	0
	GVAV6.96JU	0	0	0	10,000	10,000	0
	GVAV7.16JU	0	0	0	10,000	10,000	0
	GVAV7.36JU	0	42,200	0	500	42,700	0
	GVAV7.56JU	0	0	0	6,000	6,000	0
	Total Put Junio	0	56,200	0	100,600	156,800	0
YFPD	YPFV420.JU	0	0	0	1,100	1,100	0
	YPFV440.JU	0	2,900	0	19,300	22,200	0
	YPFV460.JU	0	2,100	0	900	3,000	0
	YPFV480.JU	0	0	0	300	300	0
	Total Put Junio	0	5,000	0	21,600	26,600	0
	YPFV440.AG	0	4,000	0	9,000	13,000	2,000
	YPFV460.AG	0	100	0	100	200	0
	Total Put Agosto	0	4,100	0	9,100	13,200	2,000
Total Opciones de Venta		0	1,620,139	0	3,409,561	5,029,700	

Lanzador cubierto: Es el sujeto que se obliga a cumplir con el derecho que la opción le otorga al titular depositando como garantía el activo subyacente. Esta figura sólo es aplicable a las opciones de compra.

Lanzador descubierto: Es el sujeto que se obliga a cumplir con el derecho que la opción le otorga al titular, sin depositar el activo subyacente. Esta figura es aplicable optativamente a las opciones de compra e indefectiblemente a las opciones de venta.

Posiciones Opuestas: Las posiciones opuestas acreditan las siguientes condiciones: a) opciones del mismo tipo (compra o venta) y de naturaleza inversa (titular, lanzador) sobre un mismo activo subyacente y b) idénticas cantidades de lotes lanzados y titulares en diferentes series

Posiciones Cruzadas: Combinan opciones con operaciones a plazo autorizadas que impliquen posiciones inversas, efectuadas para un comitente en la misma firma de agente o sociedad de bolsa, por la misma cantidad y sobre el mismo activo subyacente.

(I): Información tomada de Reuters

DIRECTOR GENERAL: Ernesto Allaría
 DIRECTORA EJECUTIVA: Lic. Mónica Erpen
 SECTOR ECONOMIA: Lic. Mario Maydana, Agustín Serra
 SECTOR SISTEMAS: Lic. Rosa Santantonio, Analista María Marta Rodríguez Míguez, Fernando Berástegui
 ASISTENTES: Adriana Vidoni, Lic. Alberto Pascual.

Instituto Argentino de Mercado de Capitales - BYMA
 25 de Mayo 359 piso 8 (C1002ABG) Buenos Aires - Argentina
 E-mail: iamc@iamc.sba.com.ar
 http://www.iamc.sba.com.ar
 Director de Publicación: Ernesto Allaría