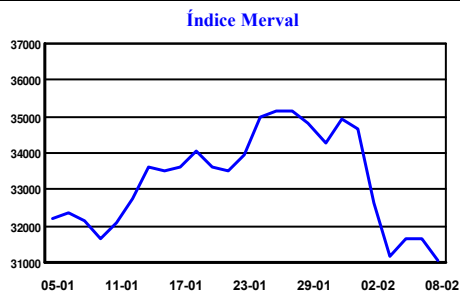


### Títulos Privados


**Índice Merval** -1.91%

Mínimo 30929.70 Máximo 32226.87 Cierre 31021.59

**Mayores Alzas**

 ERAR +0.31%  
CECO2 +0.29%

**Mayores Bajas**

 BHIP -5.00%  
MIRG -4.68%  
TGNO4 -4.51%

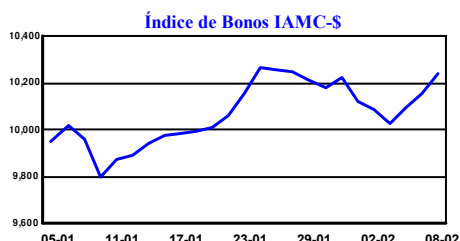
**ADR Argentinos en N.Y.**

 YPF US\$ 21.76 -1.40%  
P. Brasileiro US\$ 12.43 -2.59%  
Tenaris US\$ 31.53 -2.44%

**Índices Bursátiles**

 M.Ar -2.04%  
Merval 25 -1.89%  
Burcap -1.72%

### Títulos Públicos


**Índice de Bonos IAMC** +0.83%

Cierre 10239.534

**Tasa 10 años EEUU**

2.85% +2 pbs

**Bonos Nacionales Performing**
**Mayores Alzas**

 LTDN8 +5.72%  
LTDG8 +3.16%  
TVPY +2.78%

**Mayores Bajas**

 TM18 -7.69%  
TVPE -7.63%  
TVPP -3.04%

### Volúmenes Operados

<b>TOTAL *</b>	<b>11,987,508,919</b>
<b>MERCADO CONTADO</b>	<b>10,496,196,392</b>
Renta Variable: (1+2)	1,039,674,864
1. Prioridad Precio-Tiempo	975,054,346
Acciones	961,266,852
Cedears	13,787,494
2. Ejercicios	64,620,518
Renta Fija: (3 + 4)	9,456,521,528
3. Prioridad Precio-Tiempo	4,510,345,372
4. SENEBI	4,946,176,156
<b>MERCADO FUTURO</b>	<b>1,491,312,527</b>
Plazo/Plazo x Lote/Pase Colocador Piso	0
Plazo / Pase Colocador Bilateral	0
Opciones	35,998,039
Cauciones	1,253,538,880
Préstamos	201,775,608
CPD + Pagarés (operados en MAV)	42,793,857

\* Volúmenes del día sujetos a correcciones y arreglos.

### Caución Bursátil en \$ (TNA)

30 días

<b>BRUTA (última tasa)</b>	<b>23.50%</b>
Neta Colocador (a)	23.32%
Neta Tomador (a)	23.69%

(a) Incluye 0.045% de Derechos de Mercado

### Tipos de Cambio - Dólar

	Compra	Venta
Bco. Nación	\$19.8700	\$19.9700
Bancos	\$19.9700	\$20.0000
Casas de Cambio - Minorista	\$19.7500	\$20.2500
Casas de Cambio - Mayorista	\$19.8800	\$19.9300
Referencia BCRA	\$19.8408	

### Coefficiente CER

08/02/18	8.6442	09/02/18	8.6527
----------	--------	----------	--------

### Mercados Internacionales

**Índices Bursátiles (en US\$)**

 B. San Pablo -1.91% NYSE -2.44%  
B. Sant. Chile -2.36% Tokyo S.E. +1.58%  
B. Madrid -2.14% London S.E. -1.19%

**Monedas**

 €/US\$ 0.815 +0.02%  
£/US\$ 0.718 -0.31%  
¥/US\$ 108.860 -0.44%

**Commodities (en US\$)**

 WTI 61.91 S/C  
Soja 361.42 S/C  
Oro 1318.88 S/C

### Índice del Informe Diario

Acciones	Pág. 2 y 3	Análisis de Obligaciones Negociables	Pág. 8
ADRs	Pág. 4	Índice de Bonos IAMC y Curva de Rendimiento	Pág. 9
Análisis de Bonos Canje Deuda 2005 y 2010	Pág. 5	Opciones	Anexo A
Análisis de Bonos Nacionales y Provinciales	Pág. 6 y 7	Posiciones Abiertas de Opcion	Anexo B

 Publicación disponible en <http://www.iamc.sba.com.ar> - @IAMC\_Oficial

IMPORTANTE: Todas las herramientas provistas por el IAMC son desarrolladas exclusivamente para fines informativos, y bajo ninguna circunstancia la utilización de las mismas deben ser interpretadas como un asesoramiento comercial. Ante cualquier consulta respecto a los datos publicados en esta edición, por favor contáctenos en [iamc@iamc.sba.com.ar](mailto:iamc@iamc.sba.com.ar)

**ANÁLISIS DE ACCIONES**

Prioridad Precio - Tiempo														08-Feb-18	
Especie	Cotización (*)	Fecha última cotización	Volumen Efectivo	Var. Diaria	Var.dde 31-Ene-18 (a)	Var.dde 29-Dic-17 (a)	Var.dde 08-Feb-17 (a)	Mínimo -52 semanas- (b)	Máximo	P/E (c)	COT/VL % (d)	Volatil. últimas 40 ruedas (e)	Betas c/Merval/ M.AR. / 25	Capitaliz. Bursátil (f) (en Mill.)	Valor de Mercado (g) (en Mill.)
<b>Empresas Líderes</b>															
AGRO	22.900	8-Feb-18	2,383,093	-0.43%	-13.58%	-2.55%	26.88%	17.280	31.936	20.20	818.09	44.56%	1.29	1,717.50	1,717.50
ALUA	15.900	8-Feb-18	9,335,328	-0.31%	-6.47%	8.35%	69.08%	8.738	17.395	19.50	486.81	37.99%	0.91	44,520.00	44,520.00
APBR	124.050	8-Feb-18	127,371,933	-1.04%	-5.81%	29.83%	52.96%	62.300	135.950	44.08	111.50	45.26%	0.99	923,236.44	1,618,169.84
AUSO	110.500	8-Feb-18	2,518,119	-0.50%	-8.45%	3.71%	73.91%	59.281	124.950	28.79	2742.99	42.01%	0.78	2,934.25	9,766.44
BHIP	16.150	8-Feb-18	5,438,206	-5.00%	-17.39%	18.75%	134.74%	6.000	20.400	19.42	337.99	58.39%	1.00	24,225.00	24,225.00
BMA	194.250	8-Feb-18	39,133,834	-2.14%	-8.39%	-10.48%	57.87%	120.575	238.100	16.11	324.24	28.71%	0.94	130,082.04	130,082.04
BOLT	9.320	8-Feb-18	1,802,997	-1.48%	-8.18%	-6.71%	165.75%	3.372	12.550	17.12	482.86	61.73%	0.76	7,828.80	7,828.80
BYMA	317.450	8-Feb-18	49,460,311	-0.73%	-11.75%	-6.63%	111.63%	100.000	364.000	25.91	567.16	39.31%	-	24,205.56	24,205.56
CECO2	17.450	8-Feb-18	11,964,503	0.29%	-22.27%	9.40%	35.27%	11.500	24.600	-	2011.39	65.65%	1.46	12,249.70	12,249.70
CEPU	33.700	8-Feb-18	65,841,451	-0.88%	-22.26%	5.97%	31.28%	19.821	48.650	20.81	901.24	70.36%	1.15	51,022.55	51,022.55
COME	4.370	8-Feb-18	12,117,049	-1.35%	-13.98%	-7.42%	58.24%	2.716	5.440	-	424.81	46.28%	0.89	6,918.15	6,918.15
CRES	38.250	8-Feb-18	5,356,749	-1.16%	-10.00%	-6.02%	39.59%	27.058	43.000	7.54	112.63	41.76%	0.91	19,187.84	19,187.84
CTIO	54.050	8-Feb-18	3,937,124	-3.83%	-17.42%	-5.51%	34.40%	34.000	69.000	10.59	256.61	45.52%	0.77	22,155.46	22,155.46
DGCU2	60.900	8-Feb-18	22,985,540	-0.41%	-20.60%	35.79%	200.74%	18.800	81.000	-	14955.97	63.82%	0.98	123,222.09	123,222.09
EDN	55.350	8-Feb-18	14,249,736	-1.34%	-9.34%	20.98%	122.29%	23.700	63.000	38.20	4790.94	41.46%	0.93	24,476.34	50,172.28
ERAR	15.950	8-Feb-18	14,517,449	0.31%	-3.92%	10.76%	60.88%	9.817	17.200	12.72	210.88	30.18%	0.86	72,047.65	72,047.65
FRAN	144.650	8-Feb-18	14,740,346	-2.59%	-12.78%	-6.07%	45.39%	85.277	174.950	29.15	359.68	36.85%	0.92	88,621.22	88,621.22
GGAL	122.700	8-Feb-18	105,963,843	-1.49%	-8.67%	-0.81%	130.23%	48.907	140.000	23.58	497.42	36.76%	1.09	140,558.12	175,064.02
JMIN	91.650	8-Feb-18	11,270,040	-3.93%	-20.99%	19.34%	158.07%	33.861	117.000	34.54	1718.09	58.25%	0.97	32,266.01	32,266.01
MIRG	601.500	8-Feb-18	18,132,723	-4.68%	-9.71%	17.29%	75.20%	256.752	680.000	15.20	474.56	38.65%	0.85	10,827.00	10,827.00
OEST	34.300	8-Feb-18	2,745,759	-4.19%	-16.75%	-1.72%	49.56%	20.019	43.500	18.62	1785.03	54.50%	1.00	5,488.00	5,488.00
PAMP	48.550	8-Feb-18	48,720,735	-3.48%	-12.05%	-2.71%	68.28%	27.700	56.150	41.33	616.95	40.62%	1.20	89,161.82	89,161.82
PGR	8.500	8-Feb-18	2,029,012	-2.97%	-13.27%	-11.46%	45.80%	5.250	16.950	-	3028.02	57.52%	0.66	21,566.01	21,566.01
SAMI	112.600	8-Feb-18	2,122,219	-	-10.67%	-5.22%	11.66%	97.574	140.000	56.36	365.90	40.85%	0.63	8,011.60	8,011.60
SUPV	115.900	8-Feb-18	9,464,308	-1.40%	-7.76%	3.11%	156.46%	42.782	132.250	24.15	357.64	37.61%	0.83	36,454.51	51,143.46
TECO2	138.250	8-Feb-18	15,733,392	-0.47%	-7.34%	1.10%	103.70%	63.021	164.000	19.05	542.93	28.42%	0.72	133,964.25	136,090.67
TGNO4	72.000	8-Feb-18	7,026,486	-4.51%	-7.28%	-3.74%	289.19%	18.100	82.500	50.96	4792.39	36.44%	1.15	31,634.92	31,634.92
TGSU2	83.000	8-Feb-18	41,694,415	-3.77%	-7.83%	-0.06%	137.82%	33.750	94.000	28.92	1517.70	40.86%	1.12	65,943.11	65,943.11
TRAN	55.450	8-Feb-18	40,796,603	-4.15%	-13.90%	13.28%	226.18%	16.500	65.500	13.18	1242.28	49.25%	1.29	12,082.01	24,657.16
TS	317.150	8-Feb-18	11,043,675	-0.89%	-6.72%	7.51%	22.69%	223.731	359.000	54.23	186.15	31.84%	0.45	374,407.26	374,407.26
YFPD	434.000	8-Feb-18	74,944,599	-0.94%	-9.22%	2.90%	31.60%	317.546	520.000	83.23	130.68	39.75%	0.95	170,697.75	170,697.75
Merval	31,021.590	-	-	-1.91%	-11.21%	3.18%	62.01%	18,717.510	35,461.520	25.22	347.42	29.59%	-	2,711,712.96	3,503,070.93
Merval 25	33,710.440	-	-	-1.89%	-10.79%	3.21%	63.42%	20,187.440	38,354.400	25.38	337.23	29.50%	-	2,636,648.96	3,421,174.73
M.AR	30,578.470	-	-	-2.04%	-11.96%	2.46%	72.37%	17,596.010	35,233.950	23.00	416.71	30.33%	-	1,418,700.24	1,536,303.65
Burcap	88,022.910	-	-	-1.72%	-10.10%	2.37%	63.43%	52,103.700	99,794.050	-	-	28.62%	-	-	-
Bolsa-G (h)	1,342,275.500	-	-	-1.58%	-9.86%	2.70%	60.18%	818,410.920	1,511,693	-	-	27.01%	-	7,693,459.54	-

<b>Empresas No Líderes</b>															
APBRA (NS)	98.000	1-Feb-18	-	-	-	13.95%	40.00%	70.000	98.000	-	-	-	0.12	-	-
BMA.5	58.800	5-May-17	-	-	-	2.56%	-	58.800	58.800	-	-	-	0.00	-	-
BPAT	60.000	8-Feb-18	646,638	-1.56%	-10.85%	1.69%	53.20%	36.598	74.500	12.78	426.19	53.55%	1.00	43,148.71	43,148.71
BRIO	48.550	8-Feb-18	790,281	-0.61%	-8.91%	1.15%	69.07%	25.000	55.500	18.44	439.92	37.11%	0.80	73,890.66	104,758.76
BRI06 (NS)	53.700	5-Feb-18	-	-	-0.56%	11.99%	90.08%	26.000	57.000	-	-	-	0.18	-	-
CADO	8.830	8-Feb-18	332,505	-0.23%	-8.97%	-3.81%	0.86%	7.919	10.867	55.70	166.46	33.52%	0.53	1,087.86	1,087.86
CADO5	10.588	22-Mar-17	-	-	-	142.03%	-	10.588	10.588	-	-	-	0.14	-	-
CAPU	14.750	8-Feb-18	3,424,711	-1.01%	-9.79%	-22.16%	55.23%	8.500	24.450	10.32	496.84	68.35%	0.87	2,477.40	2,477.40
CAPX	84.400	8-Feb-18	1,891,083	-1.29%	-16.19%	5.17%	122.11%	37.000	107.400	26.42	361.79	47.30%	1.08	15,175.31	15,175.31
CARC (NS)	1.210	8-Feb-18	466,972	-2.42%	-6.92%	-13.20%	-20.59%	1.099	1.976	-	-	65.04%	0.53	312.36	312.36
CELU	16.200	8-Feb-18	1,060,356	-1.22%	-12.20%	-10.25%	-	9.700	19.650	-	125.86	44.68%	0.99	1,635.20	1,635.78
CGPA2	81.250	8-Feb-18	761,525	-2.11%	-11.49%	14.60%	294.42%	19.300	99.900	30.55	1925.97	52.76%	0.93	27,079.09	27,079.09
COLO (NS)	13.500	8-Feb-18	1,404	-3.57%	-4.26%	-10.89%	-35.10%	12.100	26.250	-	1294.64	47.11%	0.52	193.52	193.52
COMO (NS)	30.000	24-Jul-08	-	-	-	-	-	-	-	5.19	26.56	-	-	8.10	8.10
COUR (NS)	50.000	13-Mar-17	-	-	-	56.25%	-	50.000	50.000	8.72	204.24	-	0.14	315.00	315.00
CTGM (NS)	36.100	31-Ene-18	-	-	-	83.36%	486.99%	6.150	660.000	11.06	396.46	-	-	3,492.16	3,492.16
CVH	470.500	8-Feb-18	35,953,074	1.18%	-10.04%	-0.11%	11.15%	350.000	561.000	55.54	1081.75	34.02%	-	62,524.26	84,992.33
DOME (NS)	11.100	6-Feb-18	-	-	-	9.90%	-10.48%	8.500	14.000	20.55	263.91	-	0.09	210.90	210.90
DYCA	48.750	8-Feb-18	360,177	1.99%	-13.10%	5.98%	22.80%	32.500	59.000	19.26	443.95	48.63%	0.74	1,462.50	1,462.50
EDLH (NS)	18.050	8-Feb-18	9,180	-17.95%	-19.78%	-34.12%	***	2.750	65.000	11.83	384.81	-	1.50	1,347.33	1,347.33
EMDE (NS)	15.950	8-Feb-18	57,733	-11.39%	-29.11%	-54.43%	96.91%	6.900	90.000	82.46	321.39	-	0.41	972.57	972.57
ESME (NS)	95.050	8-Feb-18	120,714	0.05%	-0.99%	5.26%	6.12%	82.704	139.332	18.66	353.56	-	0.43	5,601.95	5,601.95
EURO (S)	3.308	17-May-10	-	-	-	-	-	-	-	30.04	181.50	-	-	173.67	173.67
FERR	9.400	8-Feb-18	180,794	-2.59%	-6.93%	5.28%	29.41%	5.857	11.000	47.26	407.50	42.81%	0.81	3,863.40	3,863.40
FIPL	8.000	8-Feb-18	71,967	-1.23%	-8.26%	-2.97%	22.40%	5.264	9.250	93.85	441.80	34.74%	0.63	555.44	555.44
GARO	13.600	8-Feb-18	960,119	-2.51%	-20.00%	3.03%	67.69%	6.300	17.400	-	339.88	49.56%	0.64	598.40	598.40
GBAN	77.500	8-Feb-18	975,071	-1.90%	-7.74%	25.00%	96.95%	38.000	89.000	33.22	1687.56	54.80%	0.65	12,362.38	25,229.35
GCLA	62.000	8-Feb-18	442,668	1.31%	-9.49%	11.71%	-	-	-	2.17	115.66	50.87%	-	6,620.11	4,870.06

ANÁLISIS DE ACCIONES

08-Feb-18

Prioridad Precio - Tiempo

Especie	Cotización (*)	Fecha última cotización	Volumen Efectivo	Var. Diaria	Var.dde 31-Ene-18 (a)	Var.dde 29-Dic-17 (a)	Var.dde 08-Feb-17 (a)	Mínimo -52 semanas- (b)	Máximo	P/E (c)	COT/VL % (d)	Volatil. últimas 40 ruedas (e)	Betas c/Merval/ M.AR. / 25	Capitaliz. Bursátil (f) (en Mill.)	Valor de Mercado (g) (en Mill.)
<b>Empresas No Líderes (Cont.)</b>															
GRIM	47.000	8-Feb-18	222,266	-4.08%	-2.08%	-7.66%	-23.17%	43.777	66.449	32.85	373.68	34.10%	0.62	2,082.45	2,082.45
HAVA (NS)	39.000	8-Feb-18	81,000	-2.50%	-1.27%	4.28%	25.79%	28.708	44.900	18.06	663.61	42.00%	0.14	499.66	1,832.07
HULI (NS)	70.000	9-Ene-18	-	-	-	-	-	30.000	72.000	2.99	89.03	-	-1.05	60.12	60.06
INDU	16.950	8-Feb-18	456,853	-0.59%	-9.36%	22.83%	372.14%	2.950	19.950	54.80	373.20	48.77%	0.58	7,022.10	7,022.10
INTR (NS)	11.150	8-Feb-18	104,381	1.36%	-2.19%	-0.32%	21.06%	8.342	12.000	10.85	315.49	27.99%	0.28	959.86	959.86
INVJ	10.300	8-Feb-18	723,669	-2.37%	-14.88%	-14.17%	-9.65%	10.000	14.300	57.58	229.95	40.66%	0.62	4,569.51	5,544.16
IRCP	256.000	8-Feb-18	365,387	-4.83%	-5.19%	-1.54%	65.87%	147.583	283.790	6.37	134.27	-	0.28	32,259.58	32,259.58
IRSA	50.000	8-Feb-18	4,613,698	-2.63%	-11.03%	-8.00%	49.74%	32.436	61.500	6.94	106.95	40.72%	0.90	28,658.26	28,658.26
LEDE	15.750	8-Feb-18	90,686	-1.87%	-8.16%	-8.96%	-8.96%	13.550	20.300	-	593.96	30.82%	0.56	6,930.00	6,930.00
LOMA (i)	87.000	8-Feb-18	8,598,481	-0.11%	-7.15%	1.87%	15.16%	72.000	102.000	42.02	4170.77	37.22%	-	51,854.30	51,854.30
LONG	5.850	8-Feb-18	155,373	-0.85%	-4.88%	-5.49%	-7.08%	4.730	8.250	-	285.08	28.23%	0.65	898.80	898.80
METR	61.000	8-Feb-18	23,720,136	-5.86%	-25.61%	35.56%	254.65%	17.000	88.450	26.44	431.54	82.13%	1.21	13,540.58	34,719.43
MOLA	171.000	8-Feb-18	254,582	-0.58%	-8.06%	-5.00%	-8.21%	159.000	240.692	21.94	809.71	35.24%	-	8,393.03	8,393.03
MOLA5	197.600	28-Nov-17	-	-	-	-	-8.92%	197.600	221.771	-	-	-	-	-	-
MOLI	61.950	8-Feb-18	520,651	3.25%	-4.69%	2.40%	-	-	-	-	464.98	41.00%	-	12,477.67	12,477.67
MORI	4.450	8-Feb-18	17,792	-4.30%	-16.04%	17.72%	25.35%	2.650	6.100	-	383.30	86.57%	0.87	208.71	208.71
MVIA (NS)	0.429	9-Jun-16	-	-	-	-	-	-	-	0.22	10.73	-	-	2.88	5.88
PATA	26.800	8-Feb-18	75,600	-0.74%	-1.65%	-4.29%	17.12%	19.898	28.000	67.96	511.64	22.75%	0.18	13,400.00	13,400.00
PATY	13.850	8-Feb-18	112,630	4.92%	-5.14%	3.36%	6.13%	10.100	16.000	-	1472.40	35.02%	0.69	2,019.73	2,019.73
PESA	24.500	8-Feb-18	549,756	-2.78%	-9.43%	-1.01%	66.67%	14.200	28.450	-	355.12	43.14%	1.16	49,471.30	49,471.30
PETR	106.000	8-Feb-18	1,357,618	-0.84%	-10.17%	-0.61%	25.74%	72.400	123.950	13.93	646.05	35.94%	0.93	12,656.40	12,656.40
POLL (NS)	9.500	8-Feb-18	1,169	5.56%	-4.04%	-3.06%	-5.00%	7.030	13.800	-	-	43.05%	0.38	60.99	60.99
PREN1 (NS)	2.500	18-Nov-09	-	-	-	-	-	-	-	-	103.38	-	-	327.50	327.50
PSUR (NS)	4.300	8-Feb-18	43,000	-2.27%	-3.37%	-12.24%	-46.58%	3.800	8.500	-	-	48.80%	0.47	431.59	431.59
REGE (NS)	0.010	3-Dic-15	-	-	-	-	-	-	-	0.00	0.06	-	-	0.02	0.02
REP	350.000	6-Feb-18	-	-	-2.78%	16.67%	68.38%	207.869	360.000	-	-	-	0.31	-	-
RICH	30.000	8-Feb-18	564,754	-1.64%	-13.04%	-4.76%	-18.92%	29.250	40.000	24.16	1426.09	-	-	425.02	2,422.54
RIGO (NS)	59.000	8-Feb-18	29,500	-1.50%	-6.35%	-5.60%	10.94%	36.715	64.923	65.16	737.82	18.82%	0.32	4,279.55	4,279.55
RIGOS	0.736	18-Feb-09	-	-	-	-	-	-	-	-	-	-	-	-	-
ROSE	9.200	8-Feb-18	27,654	-0.54%	-6.12%	10.18%	39.61%	5.900	9.950	36.75	489.32	37.24%	0.49	391.82	391.82
SEMI	3.850	8-Feb-18	121,503	-1.53%	-6.33%	-3.27%	-18.29%	3.479	5.278	33.51	325.14	41.17%	0.69	604.45	604.45
STD	138.000	8-Feb-18	20,955,529	-1.11%	-3.50%	17.07%	71.21%	76.810	149.516	40.04	99.53	28.35%	0.22	-	2,213,599.14
TEF	188.000	8-Feb-18	32,122	-1.57%	-7.71%	1.68%	31.83%	138.779	208.000	19.02	178.83	29.84%	0.20	976,120.76	976,120.76
TGLT	20.900	8-Feb-18	1,937,683	-3.02%	-20.83%	20.11%	39.80%	9.500	29.900	-	165.61	73.29%	0.86	1,470.30	1,470.30
URBA (NS)	13.653	21-Dic-09	-	-	-	-	-	-	-	-	-	-	-	-	-
VALO	8.090	8-Feb-18	29,782,012	-3.00%	-13.57%	7.15%	-	-	-	11.55	475.23	49.77%	-	6,944.88	6,944.88

PYMES

INAG (NS)	32.000	8-Feb-18	38,800	-0.31%	-13.28%	-	3.80%	29.000	43.354	6.42	207.43	-	-0.07	70.40	70.40
MERA	45.500	8-Feb-18	137,968	-1.09%	-2.67%	13.89%	145.95%	17.000	48.950	47.43	668.38	37.34%	0.27	858.13	858.13
OVOP (S)	8.750	28-Jul-17	-	-	-	-	-50.14%	8.500	19.150	7.46	168.87	-	0.15	116.50	116.50

Notas Aclaratorias:

(a) Las variaciones se calculan sobre precios ajustados por eventos corporativos.

(b) Los precios mínimos y máximos incluyen los valores alcanzados durante la rueda (intradía) En el caso del Burcap los datos de mínimos y máximos están disponibles a partir del 09-09-08.

(c) Precio/Utilidades Netas x acción de los últimos 12 meses (mayores a 0 y menores que 100), incluyendo resultados extraordinarios.

(d) COT/VL considera nulos los valores menores a 0.

(e) y (f) Para el cálculo de estos indicadores se utiliza el último dato de capital social informado por la empresa a la BCBA.

Los indicadores de P/E Y COT/VL de los índices bursátiles están ponderados por el porcentaje diario de participación de cada especie dentro del índice respectivo.

(g) El cálculo de volatilidades se realiza siempre que la especie cotice más del 75% de las últimas 40 ruedas.

(f) Para el cálculo de este indicador se considera la cantidad de acciones ordinarias autorizadas a cotizar en la BCBA, las cuales pueden diferir respecto del número total de acciones que surge del último dato de capital social informado por la empresa. Las sociedades mencionadas a continuación poseen un monto autorizado a cotizar que difiere al de su capital social: AUSO, BRIO, EDN, GBAN, GCLA, GGAL, INVJ, LOMA, METR, MVIA, SUPV y TRAN.

(g) Para el cálculo de este indicador se considera el último dato sobre la composición del capital social informado por la empresa a la BCBA.

(h) Capitalización bursátil al día anterior, calculada por BCBA.

(i) El ratio P/E se calculó anualizando el resultado acumulado al 30/06/17

(S) Cotización suspendida, (RR) Rueda Reducida, (L) Autorización de Listado Suspendida, (NS) Negociación por Subastas s/Resolución BYMA 3578.

(\*\*\*) No se muestran variaciones superiores al 999%

(\*) Para Acciones del Índice Merval y aquellas que tienen ADR el precio es el Promedio Ponderado por volumen de los últimos 10 minutos operados de la especie ( VWAP )

ACCIONES CON COTIZACIÓN EN MERCADOS DEL EXTERIOR

08-Feb-18

ADR, BDR y GDR

Especie	Código Bolsa	Código Divisa	Cotización ADR (a)	Volumen Nominal	Volumen Efectivo	Variación diaria	Var. dde. 31-Ene-18	Var. dde. 29-Dic-17	Min. 52 semanas (b)	Max. ult. 40r (c)	Volatil. (c)	Ratio (d)
ADR Irsa Prop. Comerciales (IRCP.O)	NASDAQ	USD	47.0000	6,014	282,658	3.30%	-12.95%	-16.81%	40.45	64.68	32.72%	4.00
ADR BBVA Banco Francés (BFR.N)	NYSE	USD	21.9000	18,830	412,377	-3.48%	-13.40%	-13.10%	14.94	26.69	32.36%	3.00
ADR Banco Macro (BMA.N)	NYSE	USD	96.9300	26,960	2,613,233	-2.42%	-10.70%	-16.35%	75.75	135.99	30.03%	10.00
ADR Bco. Santander (SAN.N)	NYSE	USD	6.7850	1,180,011	8,006,375	-2.51%	-8.43%	4.76%	5.10	7.50	22.72%	1.00
ADR BUNGE (BG.N)	NYSE	USD	81.4300	139,244	11,338,639	0.11%	2.52%	21.39%	63.87	83.58	35.29%	1.00
ADR Cresud (CRESY.O)	NASDAQ	USD	18.9400	57,129	1,082,023	-2.92%	-12.60%	-14.26%	17.12	23.43	32.48%	10.00
ADR Edenor (EDN.N)	NYSE	USD	54.1500	4,287	232,141	-4.48%	-11.30%	8.95%	29.10	63.02	40.09%	20.00
ADR Grupo Financiero Galicia (GGAL.O)	NASDAQ	USD	61.2000	655,433	40,112,500	-2.90%	-12.32%	-7.06%	31.04	73.45	37.61%	10.00
ADR IRSA (IRS.N)	NYSE	USD	25.0000	19,095	477,375	-4.69%	-12.95%	-15.54%	20.26	32.91	41.98%	10.00
ADR Pampa Energía (PAM.N)	NYSE	USD	60.9000	29,788	1,814,089	-4.55%	-13.62%	-9.48%	45.33	72.85	32.92%	25.00
ADR Petrobras Energía (PZE.N)	NYSE	USD	12.4500	3,300	41,085	-3.49%	-11.07%	-8.39%	9.15	14.74	35.14%	10.00
ADR Petroleo Brasileiro (PBR.N)	NYSE	USD	12.4300	4,739,107	58,907,100	-2.59%	-6.96%	20.80%	7.61	13.99	42.17%	2.00
ADR Transportadora de Gas del Sur (TGS.N)	NYSE	USD	20.7900	23,532	489,230	-7.60%	-9.21%	-6.48%	10.65	24.21	39.59%	5.00
ADR Telecom Argentina (TEO.N)	NYSE	USD	34.2700	12,788	438,245	-1.89%	-8.27%	-6.44%	19.93	39.81	30.49%	5.00
ADR Tenaris (TS.N)	NYSE	USD	31.5300	330,578	10,423,124	-2.44%	-9.91%	-1.04%	25.18	36.34	28.58%	2.00
ADR Ternium (TX.N)	NYSE	USD	33.2700	43,385	1,443,419	-1.60%	-2.46%	5.32%	21.37	35.87	24.65%	10.00
ADR YPF (YPF.N)	NYSE	USD	21.7600	135,991	2,959,164	-1.40%	-9.90%	-5.02%	18.50	26.70	34.25%	1.00
GDR GrupoClarín (GCSAQ.L)	London S.E.	USD	6.0500	-	-	-	-9.70%	-	5.51	32.00	-	2.00
ADR CENTRAL PUERTO	NYSE	USD	16.9300	36,893	624,598	-1.05%	-4.35%	-4.35%	16.10	18.23	-	10.00
ADR Telefónica (TEF.N)	NYSE	USD	9.2950	562,075	5,224,487	-2.67%	-9.23%	-3.98%	8.98	11.30	21.19%	1.00
ADR Grupo Supervielle(SUPV.N)	NYSE	USD	28.6900	58,559	1,680,058	-4.14%	-10.26%	-2.15%	14.12	33.85	35.88%	5.00
ADR LOMA NEGRA (OTC)(LOMA.K)	NYSE	USD	21.6400	-	170,568	-1.14%	-8.92%	-6.08%	20.03	26.89	39.96%	5.00

(a) Los precios son los disponibles a la hora de cierre de BYMA

(b) Los mínimos y máximos incluye valores intradiarios.

(c) El cálculo de volatilidad se realiza siempre que la especie cotice más del 75% de las últimas 40 ruedas.

(d) Ratio = Cant. de Acciones - equivalentes a v/n \$1 - por cada ADR / BDR ó GDR.

Cuadro Comparativo de precios de Acciones y ADR / BDR / GDR

Especie	Código BCBA	Cotización ADR / Ratio en moneda original	Cotización BCBA en \$ (2)	Cotización ADR / Ratio en \$ (3)	Diferencia en \$ (3)-(2)
ADR Irsa Prop. Comerciales	IRCP	11.7500	256.000	235.000	- 21.00
ADR BBVA Banco Francés	FRAN	7.3000	144.650	146.000	1.35
ADR Bco. Santander	STD	6.7850	138.000	135.700	- 2.30
ADR Banco Macro	BMA	9.6930	194.250	193.860	- 0.39
ADR BUNGE	-	81.4300	-	1628.600	-
ADR Cresud	CRES	1.8940	38.250	37.880	- 0.37
ADR Edenor	EDN	2.7075	55.350	54.150	- 1.20
ADR Grupo Financiero Galicia	GGAL	6.1200	122.700	122.400	- 0.30
ADR IRSA	IRSA	2.5000	50.000	50.000	-
ADR Pampa Energía	PAMP	2.4360	48.550	48.720	0.17
ADR Petrobras Energía	PESA	1.2450	24.500	24.900	0.40
ADR Petroleo Brasileiro	APBR	6.2150	124.050	124.300	0.25
ADR Transportadora de Gas del Sur	TGSU2	4.1580	83.000	83.160	0.16
ADR Telecom Argentina	TECO2	6.8540	138.250	137.080	- 1.17
ADR Tenaris	TS	15.7650	317.150	315.300	- 1.85
ADR Ternium	-	3.3270	-	66.540	-
ADR YPF	YPFD	21.7600	434.000	435.200	1.20
GDR GrupoClarín	GCLA	-	62.000	-	-
ADR CENTRAL PUERTO	CEPU	1.6930	33.700	33.860	0.16
ADR Telefónica	TEF	9.2950	188.000	185.900	- 2.10
ADR Grupo Supervielle (SUPV.N)	SUPV	5.7380	115.900	114.760	- 1.14
ADR LOMA NEGRA (OTC)	LOMA	4.3280	87.000	86.560	- 0.44

(3) Cotización convertida a \$ de acuerdo al valor del Dólar Mayorista Bancos informada por Reuters.



**ANÁLISIS DE TÍTULOS PÚBLICOS REESTRUCTURACIÓN DE DEUDA (\*)**

08-Feb-18

Bono	Código (S.I.B)	Vencimiento	Amortización	Cupón de Renta	Próximo Vencimiento	VR (en %)	Cotización c/100 v.n. en Pesos (a)	Fecha última cotización	Cupón Corriente			Valor Técnico c/100 v.n.	Paridad (en%)	Volatilidad 40r. (b) (en %)	TIR Anual	DM	PPV (en años)
									Renta Anual (en %)	Intereses Corridos c/100 v.n.	Yield Anual (en %)						

**BONOS CANJE REESTRUCTURACIÓN DE DEUDA 2005 (\*\*)**

<b>I. Bonos PAR</b>																		
PAR \$ Ley Arg.	PARP	31-Dic-38	Sem.	Sem.	31-Mar-18	R	100.00	395.000	08-Feb-18	Fija=1.18	2.55	1.77	590.79	66.86	26.95	4.93%	13.17	14.67
PAR US\$ Ley Arg.	PARA	31-Dic-38	Sem.	Sem.	31-Mar-18	R	100.00	1370.000	08-Feb-18	Fija=2.5	0.92	3.70	100.92	67.88	18.64	7.51%	10.78	13.54
PAR US\$ Ley N.Y.	PARY	31-Dic-38	Sem.	Sem.	31-Mar-18	R	100.00	1378.000	08-Feb-18	Fija=2.5	0.92	3.68	100.92	68.27	17.99	7.45%	10.96	13.54
<b>II. Bonos Discount</b>																		
DISCOUNT \$ Ley Arg.	DICP	31-Dic-33	Sem.	Sem.	30-Jun-18	R	100.00	837.500	08-Feb-18	Fija=5.83	5.08	5.23	752.11	111.35	16.40	4.55%	8.20	9.15
DISCOUNT US\$ Ley Arg.	DICA	31-Dic-33	Sem.	Sem.	30-Jun-18	R	100.00	3110.000	08-Feb-18	Fija=8.28	1.35	7.53	141.56	109.85	18.37	7.08%	7.24	8.72
DISCOUNT US\$ Ley N.Y.	DICY	31-Dic-33	Sem.	Sem.	30-Jun-18	R	100.00	3125.000	08-Feb-18	Fija=8.28	1.35	7.49	141.56	110.38	23.56	7.01%	7.26	8.72
<b>III. Bono CUASIPAR</b>																		
CUASIPAR en \$	CUAP	31-Dic-45	Sem.	Sem.	30-Jun-18	R	100.00	621.000	06-Feb-18	Fija=3.31	3.15	4.38	819.98	75.73	26.26	5.19%	14.60	18.27
<b>III. Unidades Vinculadas al Producto (U.V.P.)</b>																		
U.V.P. en US\$ Ley Arg.	TVPA	15-Dic-35	-	-	-	-	-	178.000	08-Feb-18	-	-	-	-	-	44.04	-	-	-
U.V.P. en \$ Ley Arg.	TVPP	15-Dic-35	-	-	-	-	-	8.600	08-Feb-18	-	-	-	-	-	51.66	-	-	-
U.V.P. en US\$ Ley N.Y.	TVPY	15-Dic-35	-	-	-	-	-	185.000	08-Feb-18	-	-	-	-	-	35.30	-	-	-
U.V.P. en EUR. Ley ING.	TVPE	15-Dic-35	-	-	-	-	-	230.000	08-Feb-18	-	-	-	-	-	-	-	-	-

**BONOS CANJE REESTRUCTURACIÓN DE DEUDA 2010 (\*\*)**

<b>I. Bonos Par</b>																		
PAR \$ Ley Arg.	PAP0	31-Dic-38	Sem.	Sem.	31-Mar-18	R	100.00	345.000	12-Ene-18	Fija=1.18	2.55	2.03	590.79	58.40	-	6.00%	13.11	14.67
PAR US\$ Ley Arg.	PAA0	31-Dic-38	Sem.	Sem.	31-Mar-18	R	100.00	1316.000	08-Feb-18	Fija=2.5	0.92	3.85	100.92	65.20	33.02	7.89%	10.75	13.54
PAR US\$ Ley N.Y.	PAY0	31-Dic-38	Sem.	Sem.	31-Mar-18	R	100.00	1340.000	08-Feb-18	Fija=2.5	0.92	3.78	100.92	66.39	15.58	7.72%	10.89	13.54
<b>II. Bonos Discount</b>																		
DISCOUNT \$ Ley Arg.	DIP0	31-Dic-33	Sem.	Sem.	30-Jun-18	R	100.00	810.000	07-Feb-18	Fija=5.83	5.08	5.41	752.11	107.70	-	4.96%	8.12	9.15
DISCOUNT US\$ Ley Arg.	DIA0	31-Dic-33	Sem.	Sem.	30-Jun-18	R	100.00	2990.000	08-Feb-18	Fija=8.28	1.35	7.84	141.56	105.61	19.18	7.64%	7.13	8.72
DISCOUNT en US\$ Ley N.Y.	DIY0	31-Dic-33	Sem.	Sem.	30-Jun-18	R	100.00	2950.000	08-Feb-18	Fija=8.28	1.35	7.94	141.56	104.20	-	7.84%	7.10	8.72
<b>IV. Unidades Vinculadas al Producto (U.V.P.)</b>																		
U.V.P. en US\$ Ley N.Y.	TVY0	15-Dic-35	-	-	-	-	-	205.000	29-Ene-18	-	-	-	-	-	-	-	-	-

**BONOS CANCELACION DE DEUDA EN CESACION DE PAGOS - LEY 27249 (31/3/16)**

<b>Emitidos en dólares bajo ley NY (c)</b>																		
Rep. Argentina u\$s 6.25% 2019	AA19	22-Abr-19	Al Vto.	Sem.	22-Abr-18	R	100.00	1950.000	27-Dic-17	Fija=6.25	1.91	6.54	101.91	95.67	-	10.56%	1.09	1.15
Rep. Arg. US\$ 6.875% 2021	AA21	22-Abr-21	Al Vto.	Sem.	22-Abr-18	R	100.00	2125.000	30-Ene-18	Fija=6.875	2.10	6.60	102.10	104.06	-	5.52%	2.80	2.86
Rep. Arg. US\$ 7.50% 2026	AA26	22-Abr-26	Al Vto.	Sem.	22-Abr-18	R	100.00	2188.000	07-Feb-18	Fija=7.5	2.29	7.00	102.29	106.95	-	6.47%	6.02	6.64
Rep. Arg. US\$ 7.625% 2046	AA46	22-Abr-46	Al Vto.	Sem.	22-Abr-18	R	100.00	2067.000	02-Feb-18	Fija=7.625	2.33	7.55	102.33	101.00	-	7.68%	11.34	18.61

Divisas	Dólar Bancos	
		\$19.9700

Notas Aclaratorias:

(\*) Los indicadores de los títulos emitidos en dólares se calculan en esa misma divisa convirtiendo su cotización en \$ por el dólar bancos vendedor (Fuente: Thomson Reuters)

(\*\*) En el caso de títulos ajustables por CER el cálculo de indicadores considera el coeficiente aplicable de acuerdo a las condiciones de emisión.

(a) Los precios corresponden al precio de cierre en PPT (Prioridad Precio-Tiempo) e incluyen los intereses corridos ('precio sucio') (b) El cálculo de volatilidad se realiza siempre que la especie cotice más de 75% de las últimas 40 ruedas de PPT.

(c) Bonos con denominación mínima de u\$s 150.000 y múltiplos enteros de u\$s 1.000.

ANÁLISIS DE TÍTULOS PÚBLICOS NACIONALES (\*)

08-Feb-18

bono	Código (S.I.B)	vencimiento	amortización	Cupón de Renta	Próximo Vencimiento	VR (en %)	Cotización c/100 v.n. en Pesos (a)	Fecha última cotización	cupón corriente			Valor Técnico c/100 v.n.	Paridad (en %)	Volatilidad 40 r. (b) (en %)	TIR Anual	dm	PPV (en años)	
									Renta Anual (en %)	Intereses Corridos c/100 v.n.	Yield Anual (en %)							
<b>BONTE, BOGAR Y BONOS DE CONSOLIDACIÓN</b>																		
<b>I. Títulos emitidos en Pesos a tasa fija</b>																		
BONTE Mar - 2018	TM18	5-Mar-18	Al Vto.	Sem.	5-Mar-18	A+R	100.00	109.850	8-Feb-18	Fija=22.75	9.92	22.77	109.92	99.93	-	27.08%	0.06	0.06
BONTE Sep - 2018	TS18	19-Sep-18	Al Vto.	Sem.	19-Mar-18	R	100.00	107.000	5-Feb-18	Fija=21.2	8.42	21.51	108.42	98.69	-	25.25%	0.49	0.56
BONTE Oct - 2021	TO21	4-Oct-21	Al Vto.	Sem.	3-Abr-18	R	100.00	110.000	8-Feb-18	Fija=18.2	6.52	17.59	106.52	103.27	-	17.56%	2.46	2.91
BONTE Oct - 2023	TO23	17-Oct-23	Al Vto.	Sem.	17-Abr-18	R	100.00	106.745	8-Feb-18	Fija=16	5.11	15.74	105.11	101.55	-	16.15%	3.49	4.33
BONTE Oct - 2026	TO26	18-Oct-26	Al Vto.	Sem.	17-Abr-18	R	100.00	106.745	8-Feb-18	Fija=15.5	4.95	15.23	104.95	101.71	-	15.68%	4.50	6.21
<b>II. Títulos emitidos en Pesos a Tasa Variable</b>																		
BONTE 2020	TJ20	22-Jun-20	Al Vto.	Trim.	21-Mar-18	R	100.00	113.600	8-Feb-18	Var.=28.192	4.09	25.74	104.09	109.13	10.84	24.86%	1.66	1.89
Bocon Cons. 8°	PR15	4-Oct-22	14 - Trim.	Trim.	4-Abr-18	R	100.00	172.100	8-Feb-18	Var.=22.81	4.34	23.86	179.81	95.71	4.71	27.27%	2.06	2.60
<b>III. Títulos en Pesos y ajustables por el CER (**)</b>																		
BONCER 2020	TC20	28-Abr-20	Al Vto.	Sem.	30-Abr-18	R	100.00	129.000	8-Feb-18	Fija=2.25	0.83	2.29	131.53	98.08	-	3.20%	2.09	2.16
BOGAR 2020	NO20	4-Oct-20	156 Mens.	Mens.	4-Mar-18	A+R	31.52	264.000	6-Feb-18	Fija=2	0.12	2.09	276.15	95.60	-	5.58%	1.31	1.36
BONCER 2021	TC21	22-Jul-21	Al Vto.	Sem.	22-Jul-18	R	100.00	132.850	8-Feb-18	Fija=2.5	0.19	2.62	139.30	95.37	8.84	3.99%	3.25	3.32
Bocon Cons. 6° 2%	PR13	15-Mar-24	120 Mens.	Mens.	15-Feb-18	A+R	61.82	413.000	8-Feb-18	Fija=2	0.66	2.14	441.54	93.54	13.96	4.39%	2.86	3.01
<b>BONAR, BONAC Y BONAD</b>																		
<b>I. Títulos emitidos en Dólares (Ley Argentina)</b>																		
BONAR 2018	AN18	29-Nov-18	Al Vto.	Sem.	29-May-18	R	100.00	2125.000	8-Feb-18	Fija=9	1.83	8.62	101.83	104.35	15.54	3.36%	0.76	0.78
BONAR 2020	AO20	8-Oct-20	Al Vto.	Sem.	8-Abr-18	R	100.00	2215.000	8-Feb-18	Fija=8	2.76	7.41	102.76	107.78	15.63	4.81%	2.34	2.41
BONAR 2024	AY24	7-May-24	6 Anual	Sem.	7-May-18	R	100.00	2280.000	8-Feb-18	Fija=8.75	2.31	7.83	102.31	111.43	14.87	5.27%	3.13	3.33
BONAR 2025	AA25	18-Abr-25	3 Anual	Sem.	18-Abr-18	R	100.00	2040.000	8-Feb-18	Fija=5.75	1.82	5.74	101.82	100.18	17.65	5.80%	5.05	5.39
BONAR 2037	AA37	18-Abr-37	3 Anual	Sem.	18-Abr-18	R	100.00	2150.000	8-Feb-18	Fija=7.625	2.41	7.26	102.41	104.97	18.79	7.25%	9.74	12.93
<b>II. Títulos emitidos en Dólares (Ley Extranjera)</b>																		
Rep. Arg. U\$S 5.625% 2022 (d)	A2E2	26-Ene-22	Al Vto.	Sem.	26-Jul-18	R	100.00	2050.000	8-Feb-18	Fija=5.625	0.25	5.50	100.25	102.24	22.78	5.05%	3.51	3.63
Rep. Arg. U\$S 4.625% 2023 (d)	A2E3	11-Ene-23	Al Vto.	Sem.	11-Jul-18	R	100.00	1960.000	8-Feb-18	Fija=4.625	0.40	4.74	100.40	97.61	-	5.25%	4.31	4.49
Rep. Arg. U\$S 6.875% 2027 (d)	A2E7	26-Ene-27	Al Vto.	Sem.	26-Jul-18	R	100.00	2065.000	8-Feb-18	Fija=6.875	0.31	6.68	100.31	102.94	15.07	6.54%	6.63	7.33
Rep. Arg. U\$S 5.875% 2028 (d)	A2E8	11-Ene-28	Al Vto.	Sem.	11-Jul-18	R	100.00	1904.000	8-Feb-18	Fija=5.875	0.51	6.20	100.51	94.72	-	6.72%	7.30	8.16
Rep. Arg. U\$S 6.875% 2048 (d)	AE48	11-Ene-48	Al Vto.	Sem.	11-Jul-18	R	100.00	1888.000	8-Feb-18	Fija=6.875	0.59	7.33	100.59	93.84	-	7.52%	12.06	19.98
Rep. Arg. U\$S 7.125% 2117	AC17	28-Jun-17	Al Vto.	Sem.	28-Jun-18	R	100.00	1906.000	8-Feb-18	Fija=7.125	0.87	7.55	100.87	94.48	17.34	7.68%	13.13	56.00
<b>III. Títulos emitidos en Dólares y pagaderos en Pesos (Dollar-Linked)</b>																		
BONAD 2018	AM18	18-Mar-18	Al Vto.	Sem.	18-Mar-18	A+R	100.00	2005.000	8-Feb-18	Fija=2.4	0.96	2.42	100.96	99.30	15.61	10.66%	0.09	0.10
<b>IV. Títulos emitidos en Pesos (c)</b>																		
BONAR 2018 (Badlar+275pbs)	AMX8	1-Mar-18	Al Vto.	Trim.	1-Mar-18	A+R	100.00	108.000	7-Feb-18	Var.=25.75	5.15	25.04	105.15	102.71	-	-28.15%	0.05	0.05
BONAR 2019 (BADLAR+250pbs)	AMX9	11-Mar-19	Al Vto.	Trim.	12-Mar-18	R	100.00	105.000	8-Feb-18	Var.=25.49	4.40	25.34	104.40	100.57	-	27.00%	0.88	0.95
BONAR 2020 (Badlar +325pbs)	AM20	1-Mar-20	Al Vto.	Trim.	1-Mar-18	R	100.00	110.250	7-Feb-18	Var.=26.25	5.25	25.00	105.25	104.75	-	24.97%	1.49	1.68
BONAR 2022(Badlar+200pbs)	AA22	3-Abr-22	Al Vto.	Trim.	3-Abr-18	R	100.00	108.000	8-Feb-18	Var.=24.952	2.73	23.70	102.73	105.13	-	24.81%	2.52	3.11
(l) Tasas de referencia (TNA %)		Tasa LIBOR de 180 días 2.0044%		Tasa LIBOR de 90 días 1.7999%		Tasa LIBOR de 30 días 1.5793%		TASA BADLAR 22.8125%		Divisas		Dólar Bancos		\$19.9700		\$20.0000		

Notas Aclaratorias:

(\*) Los indicadores de los títulos emitidos en dólares se calculan en esa misma divisa convirtiendo su cotización en \$ por el dólar bancos vendedor (Fuente: Thomson Reuters)

(\*\*) En el caso de títulos ajustables por CER el cálculo de indicadores considera el coeficiente aplicable de acuerdo a las condiciones de emisión.

(a) Los precios corresponden al precio de cierre en PPT (Prioridad Precio-Tiempo) e incluyen los intereses corridos ('precio sucio')

(b) El cálculo de volatilidades se realiza siempre que la especie cotice más de 75% de las últimas 40 ruedas en PPT.

(c) La tasa utilizada para estimar los flujos futuros surge del promedio de tasas correspondiente al período actual. (d) Denominación mínima de u\$S 1.000 y múltiplos de u\$S 1.000



ANÁLISIS DE TÍTULOS PÚBLICOS PROVINCIALES Y OTROS TÍTULOS DE DEUDA (\*)

08-Feb-18

Bono	Código (S.I.B.)	Vencimiento	Amortización	Cupón de Renta	Próximo Vencimiento	VR (en %)	Cotización c/100 v.n. en Pesos	Fecha última cotización	Cupón Corriente			Valor Técnico c/ 100 v.n.	Paridad (en %)	Volatilidad 40 r. (b) (en %)	TIR Anual	DM	PPV (en años)	
									Renta Anual (en %)	Intereses Corridos c/100 v.n.	Yield Anual (en %)							
<b>BONOS DOMESTICOS (LEY ARGENTINA)</b>																		
<b>I. Títulos emitidos en pesos (c)</b>																		
Cons. Deuda 2015 - MENDOZA	PMG18	22-Ago-18	4 - Sem.	Sem.	22-Feb-18	A+R	50.00	54.000	7-Feb-18	Var.=22.13	5.27	22.71	55.27	97.69	-	35.40%	0.21	0.26
Ciudad de Bs. As. Clase 20 Vto. 2022	BDC22	23-Ene-22	Al Vto.	Trim.	23-Abr-18	R	100.00	102.329EX	19-Ene-18	Var.=22.846	1.25	22.60	101.25	101.06	-	29.80%	2.35	2.98
Buenos Aires 2022(BADLAR+383 pbs) (j)	PBY22	31-May-22	Al Vto.	Trim.	28-Feb-18	R	100.00	107.000	8-Feb-18	Var.=26.835	5.44	26.42	105.44	101.48	-	28.65%	2.39	3.14
<b>IV. Títulos denominados en dólares y pagaderos en pesos (Dollar-Linked)</b>																		
CHUBUT Cl.1 Vto. 2019 (i)	PUO19	21-Oct-19	16 - Trim.	Trim.	21-Abr-18	A+R	43.75	830.000	8-Feb-18	Fija=4	0.10	4.23	43.85	94.64	28.12	10.58%	0.89	0.93
CHUBUT Cl.2 Vto. 2021 (i)	PUM21	30-Mar-21	Trim.	Trim.	30-Mar-18	A+R	81.25	1490.000	8-Feb-18	Fija=4.5	0.43	4.94	81.68	91.21	18.37	11.08%	1.48	1.59
Ciudad de Bs. As. Clase 3 Vto. 2018 (i,j)	BDC18	15-Mar-18	4 - Sem.	Sem.	15-Mar-18	A+R	25.00	500.000	8-Feb-18	Fija=3.98	0.41	4.05	25.41	98.40	-	26.11%	0.08	0.08
Ciudad de Bs. As. Clase 4 Vto. 2019 (i,j)	BDC19	17-May-19	6 - Sem.	Sem.	17-May-18	A+R	49.99	1010.000	8-Feb-18	Fija=3.98	0.47	3.98	50.46	100.08	-	3.93%	0.74	0.75
Ciudad de Bs. As. Clase 5 Vto. 2019 (i,j)	BD2C9	20-Dic-19	6 - Sem.	Sem.	20-Jun-18	A+R	66.66	1289.000	8-Feb-18	Fija=1.95	0.19	2.02	66.85	96.41	-	5.46%	1.06	1.10
Ciudad de Bs. As. Clase 6 Vto. 2020 (i,j)	BDC20	28-Ene-20	6 - Sem.	Sem.	28-Jul-18	A+R	66.66	1305.000	8-Feb-18	Fija=1.95	0.05	1.99	66.71	97.81	20.96	3.88%	1.18	1.20
FORMOSA (i)	FORM3	27-Feb-22	40 - trim.	Trim.	27-Feb-18	A+R	42.50	780.000	6-Feb-18	Fija=5	0.44	0.00	42.94	90.82	-	10.69%	1.76	1.97
MENDOZA Cl. 2 Vto. 2018 (i)	PMO18	30-Oct-18	17 - Trim.	Trim.	30-Abr-18	A+R	17.64	347.000	7-Feb-18	Fija=2.75	0.02	2.80	17.66	98.27	-	6.81%	0.45	0.46
MENDOZA Cl. 3 Vto. 2018 (i)	PMD18	18-Dic-18	17 - Trim.	Trim.	18-Mar-18	A+R	23.52	465.000	8-Feb-18	Fija=2.75	0.10	2.79	23.62	98.45	-	6.33%	0.46	0.47
NEUQUEN S.2 Vto. 2018 (i,j)	NDG21	11-Oct-18	14 - Trim.	Trim.	28-Abr-18	A+R	20.20	395.000	8-Feb-18	Fija=3.9	0.03	4.00	20.23	97.62	27.49	9.83%	0.43	0.44
<b>BONOS EXTERNOS (LEY EXTRANJERA)</b>																		
<b>I. Dólares</b>																		
BUENOS AIRES 2018 9.375% (e.g)	BP18	14-Sep-18	Al vto.	Sem.	14-Mar-18	R	100.00	1885.000	15-Dic-17	Fija=9.38	3.85	10.37	103.85	90.75	-	19.62%	0.54	0.59
BUENOS AIRES 2021 10.875% (e.g)	BP21	26-Ene-21	3 - Anual	Sem.	26-Jul-18	R	100.00	2200.000	8-Feb-18	Fija=10.88	0.48	9.93	100.48	109.47	-	2.97%	1.87	1.92
BUENOS AIRES 2021 9.95% (f.g)	PBJ21	9-Jun-21	2 - Anual	Sem.	9-Jun-18	R	100.00	1792.482EX	6-Dic-17	Fija=9.95	1.74	11.32	101.74	88.09	-	16.02%	2.26	2.55
Buenos Aires 2024 9.125% (f)	PBM24	16-Mar-24	3 - Anual	Sem.	16-Mar-18	R	100.00	2280.000	23-Ene-18	Fija=9.125	3.73	8.27	103.73	109.90	-	6.82%	3.95	4.28
BUENOS AIRES 2028 9.625% (e.g)	BP28	18-Abr-28	Anual	Sem.	18-Abr-18	R	100.00	2257.000	22-Dic-17	Fija=9.625	3.05	8.77	103.05	109.51	-	8.25%	6.01	7.05
Par Mediano Pzo. - Bs. As. (g)	BPMD	1-May-20	6 - Sem.	Sem.	1-May-18	A+R	83.33	1680.000	7-Feb-18	Fija=3	0.70	3.00	84.04	99.96	24.68	4.33%	1.15	1.20
Par Largo Pzo. - Bs. As. (g)	BPLD	15-May-35	30 - Sem.	Sem.	15-May-18	R	100.00	1595.000	8-Feb-18	Fija=4	0.97	5.08	100.97	78.99	25.40	7.27%	7.14	8.86
MENDOZA (h)	BARX1	4-Sep-18	26 - sem.	Sem.	4-Mar-18	A+R	10.44	210.000	2-Feb-18	Fija=5.5	0.25	5.60	10.69	98.24	-	12.04%	0.30	0.31
NEUQUÉN Regalías Gdo.II (f)	NRH2	26-Abr-21	33 - Trim.	Trim.	26-Abr-18	A+R	40.00	173.902EX	24-Ene-18	Fija=7.88	0.14	36.82	40.14	21.66	-	342.21%	0.16	1.68
SALTA Garantizado Regalías (f.g)	SARH	16-Mar-22	34 - Trim.	Trim.	16-Mar-18	A+R	50.02	455.462EX	14-Dic-17	Fija=9.5	0.74	21.57	50.76	44.87	-	89.25%	0.95	1.98
Pcia. Jujuy US\$ 8.625% - 2022	JUS22	22-Sep-22	Al Vto.	Sem.	20-Mar-18	R	100.00	2100.000	29-Ene-18	Fija=8.625	3.40	8.49	103.40	101.55	-	8.37%	3.63	3.93
<b>II. Euros</b>																		
Par Mediano Pzo. - Bs. As. (g)	BPME	1-May-20	6 - Sem.	Sem.	1-May-18	A+R	66.67	0.010EX	13-Oct-17	Fija=3	0.56	356.70	67.23	0.00	-	-	-	-
Par Largo Pzo. - Bs. As. (g)	BPLE	15-May-35	30 - Sem.	Sem.	15-May-18	R	100.00	2000.000	7-Feb-18	Fija=4	0.97	4.96	100.97	80.89	-	6.93%	7.21	8.86

Notas Aclaratorias:

(\*) Los indicadores de los títulos emitidos en dólares se calculan en esa misma divisa convirtiendo su cotización en \$ por el dólar banco vendedor (Fuente: Thomson Reuters) (\*\*) En el caso de ajustables por CER y por CVS, el cálculo de indicadores considera el coeficiente aplicable de acuerdo a las condiciones de emisión.

(a) Los precios corresponden al precio de cierre en PPT(Prioridad Precio-Tiempo) e incluyen los intereses corridos ('precio sucio') (b) El cálculo de volatilidades se realiza siempre que la especie cotice más de 75% de las últimas 40 ruedas en PPT.

(c) La tasa utilizada para estimar los flujos futuros surge del promedio de tasas correspondiente al período actual.(e) El título tiene una denominación mínima de u\$s100.000 y múltiplos enteros de u\$s1.000.

(f) El título tiene una denominación mínima de u\$s150.000 y múltiplos enteros de u\$s1.000. (g) Fecha de registro o 'record date': estarán legitimados para el cobro aquellos tenedores registrados con una antelación de 15 días corridos respecto a cada fecha de pago.

(h) El título tiene una denominación mínima de u\$s10.000 y múltiplos enteros de u\$s1.000.(i) Los servicios de renta y amortización se pagan en pesos al tipo de cambio de referencia del bono, según prospecto de emisión (j) El título tiene una denominación mínima de u\$s1.000 y múltiplos enteros de u\$s1.000.



**ANÁLISIS DE OBLIGACIONES NEGOCIABLES (\*)**

08-Feb-18

Emisor	Código (S.I.B.)	Vencimiento	Amortización	Cupón de Renta	Próximo Vencimiento.	VR (en %)	Cotización c/100 v.r. en Pesos (a)	Fecha última cotización	Cupón Corriente			Valor Técnico c/100 v.n.	Paridad (en %)	TIR anual	DM	PPV (en años)	
									Renta Anual (en %)	Intereses Corridos c/100 v.n.	Yield Anual (en %)						
<b>Obligaciones Negociables denominadas y pagaderas en dólares Ley Extranjera</b>																	
<b>1. Actividades Inmobiliarias</b>																	
IRSA Clase II Vto. 2020 (b,g)	OIRY7	20-Jul-20	Al vto.	Sem.	20-Jul-18	R	100.00	1332.716EX	18-Ene-18	Fija=11.5	0.70	17.44	100.70	66.17	30.94%	1.95	2.30
<b>3. Energía Eléctrica</b>																	
EDENOR Clase 9 Vto. 2022 (b)	ODNY9	25-Oct-22	Al vto.	Sem.	25-Abr-18	R	100.00	2196.000	6-Feb-18	Fija=9.75	2.90	9.12	102.90	106.71	8.12%	3.66	3.97
<b>4. Petróleo y Gas</b>																	
YPF Clase XXIV Vto. 2018 (f,g)	YPCPO	15-Ago-18	17 - Trim.	Trim.	15-Feb-18	A+R	11.76	195.249EX	8-Ago-17	Var.=7.763	0.22	-	11.76	82.98	81.36%	0.31	0.38
PAE Clase I Vto.2021 (b)	OPNY1	7-May-21	3 - Anual	Sem.	7-May-18	R	100.00	2050.000	8-Feb-18	Fija=7.875	2.08	7.84	102.08	100.41	7.82%	1.96	2.09
YPF Clase XXVIII Vto. 2024	YPCUO	4-Abr-24	3 Anual	Sem.	4-Abr-18	R	100.00	2252.000	7-Feb-18	Var.=8.75	3.11	7.99	103.11	109.20	6.68%	4.15	4.42
YPF Clase XXXIX Vto. 2025	YCA6O	28-Jul-25	Al Vto.	Sem.	30-Jul-18	R	100.00	2255.500	26-Ene-18	Fija=8.5	0.33	7.56	100.33	112.40	6.48%	5.59	6.02
<b>Obligaciones Negociables denominadas en dólares y pagaderas en pesos Ley Argentina</b>																	
<b>1. Agricultura y Ganadería</b>																	
CREDUD Clase XIV Vto. 2018	OCR14	22-May-18	2 - Sem.	Trim.	22-Feb-18	R	50.00	830.190EX	17-Nov-17	Fija=1.5	0.17	1.81	50.17	82.74	104.64%	0.21	0.27
CRESUD Clase XVI Vto. 2018	CS8HO	19-Nov-18	2 - Anual	Trim.	18-Feb-18	R	100.00	1850.000	5-Feb-18	Fija=1.5	0.35	1.63	100.35	92.18	19.28%	0.45	0.51
<b>2. Petróleo y Gas</b>																	
YPF Clase XXII Vto. 2020	YPCNO	29-Jul-20	7 - Anual	Trim.	29-Abr-18	R	42.86	718.570EX	25-Ene-18	Fija=3.5	0.06	4.18	42.91	83.72	17.86%	1.27	1.44
													Divisas		Dolar Bancos		
													\$19.9700		\$20.0000		

**Notas Aclaratorias:**

(\*) Los indicadores de los títulos emitidos en dólares se calculan en esa misma divisa convirtiendo su cotización en \$ por el dólar bancos vendedor (Fuente: Thomson Reuters)

(a) Los precios corresponden al precio de cierre en PPT(Prioridad Precio-Tiempo) e incluyen los intereses corridos ('precio sucio')

(b) El título tiene una denominación mínima de u\$s 2.000 y múltiplos enteros de u\$s1.000

(c) El título tiene una denominación mínima de u\$s 150.000 y múltiplos enteros de u\$s1.000 - (d) El título tiene una denominación mínima de u\$s 35.000 y múltiplos enteros de u\$s 2.000

(f) El título tiene una denominación mínima de u\$s 500.000 y múltiplos enteros de u\$s 500.000.

(g) Fecha de registro o 'record date': estarán legitimados para el cobro aquellos tenedores registrados con una antelación de 15 días corridos respecto de cada fecha de pago. (h) Denominación mínima de u\$s 10.000 y múltiplos enteros de u\$s 1.000.



**Indice de Bonos (Medido en Pesos)**

08-Feb-18

**Indice de Bonos IAMC (Base 1/1/95=100)**

	Valor al 08-Feb-18	Variación Diaria al 07-Feb-18	Variación Semanal al 02-Feb-18	Variación Mensual al 31-Ene-18	Variación anual al 29-Dic-17	Ponderación*
Subíndice de Bonos Cortos emitidos en pesos	7,814.860	0.09%	0.07%	-0.31%	7.03%	11.48%
Subíndice de Bonos Cortos emitidos en dólares	3,986.108	1.49%	1.95%	1.41%	5.70%	5.05%
Subíndice de Bonos Largos emitidos en pesos	15,468.620	-0.31%	-0.44%	-0.40%	4.38%	7.55%
Subíndice de Bonos Largos emitidos en dólares	10,180.120	1.01%	1.89%	0.26%	3.05%	75.92%
Indice de Bonos General	10,239.534	0.83%	1.51%	0.22%	3.78%	100.00%

(\*)Composicion Índices: Subíndice de Bonos Cortos emitidos en pesos (PR13, PR15, AA22, TJ20), Subíndice de Bonos Cortos emitidos en dólares (AM18, AO20, L2DF8, L2DN8), Subíndice de Bonos Largos emitidos en pesos (DICP, TC21), Subíndice de Bonos Largos emitidos en dólares (DICY, PARY, DICA, AY24, AA26, AA46, A2E7, A2E2, AA25, AA37, AC17).

**Indice de Bonos (Medido en Dólares)**

08-Feb-18

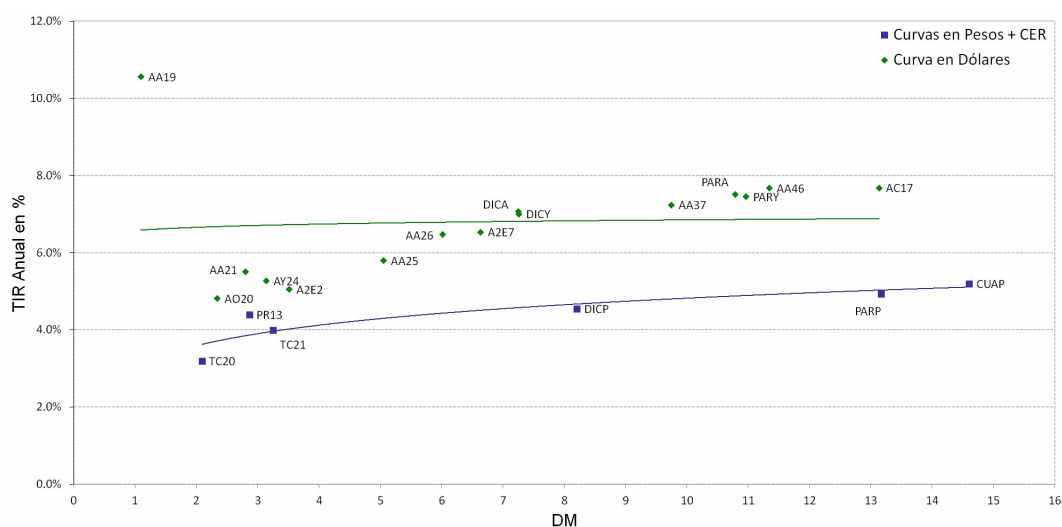
**Indice de Bonos IAMC (Base 1/1/95=100)**

	Valor al 08-Feb-18	Variación Diaria al 07-Feb-18	Variación Semanal al 02-Feb-18	Variación Mensual al 31-Ene-18	Variación Anual al 29-Dic-17	Ponderación*
Subíndice de Bonos Cortos emitidos en pesos	1,157.502	-1.36%	-2.36%	-1.95%	-0.09%	11.48%
Subíndice de Bonos Cortos emitidos en dólares	212.384	0.02%	-0.52%	-0.27%	-1.33%	5.05%
Subíndice de Bonos Largos emitidos en pesos	1,644.778	-1.76%	-2.86%	-2.04%	-2.56%	7.55%
Subíndice de Bonos Largos emitidos en dólares	505.236	-0.45%	-0.58%	-1.39%	-3.80%	75.92%
Indice de Bonos General	507.810	-0.63%	-0.95%	-1.44%	-3.13%	100.00%

(\*)Composicion Índices: Subíndice de Bonos Cortos emitidos en pesos (PR13, PR15, AA22, TJ20), Subíndice de Bonos Cortos emitidos en dólares (AM18, AO20, L2DF8, L2DN8), Subíndice de Bonos Largos emitidos en pesos (DICP, TC21), Subíndice de Bonos Largos emitidos en dólares (DICY, PARY, DICA, AY24, AA26, AA46, A2E7, A2E2, AA25, AA37, AC17).

**Curvas de Rendimientos**

**Curva en Pesos + CER y en Dólares**



Anexo A												Análisis de opciones			08/02/2018		
Serie	Negociación							Teóricos(c/vol hist.)			Implícitos						
	Precio cierre de la prima	Variación	Mínimo	Máximo	Lotes	Volumen (\$)	Últ. precio prima/cot. subyac.	Prima teórica	Delta	Efecto Palanca	Volat. Implícit	Delta					
<b>Opciones de Compra</b>																	
<b>Vencimiento Febrero - 16/02/2018 - 8 días - Tasa Baibar 26.40%</b>																	
<b>AGRO Cotización Subyacente: 22.900 Volatilidad Histórica del subyacente 40 ruedas: 44.56%</b>																	
AGRC24.0FE	0.311	-22.25%	0.300	0.400	26	880	1.36%	0.254	0.279	25.16%	49.42%	0.301					
AGRC27.0FE	0.010	-93.33%	0.010	0.010	7	7	0.04%	0.005	0.009	46.16%	49.39%	0.017					
<b>ALUA Cotización Subyacente: 15.900 Volatilidad Histórica del subyacente 40 ruedas: 37.99%</b>																	
ALUC11165F	4.535	-	4.535	4.535	1,500	680,250	28.52%	4.800	1.000	3.31%	0.00%	1.000					
ALUC12015F	4.000	-8.05%	3.700	4.000	60	23,100	25.16%	3.955	1.000	4.02%	114.15%	0.961					
<b>APBR Cotización Subyacente: 124.050 Volatilidad Histórica del subyacente 40 ruedas: 45.26%</b>																	
PBRC82.4FE	44.000	-13.73%	44.000	44.000	41	180,400	35.47%	42.132	1.000	2.94%		0.917					
PBRC94.4FE	30.200	0.67%	29.800	33.000	98	309,100	24.35%	30.202	1.000	4.11%	0.00%	1.000					
PBRC98.4FE	27.300	-0.73%	27.000	28.000	37	102,000	22.01%	26.226	1.000	4.73%	128.09%	0.910					
PBRC102.FE	22.156	-7.68%	20.000	25.500	348	835,794	17.86%	22.650	0.999	5.47%	0.00%	1.000					
PBRC106.FE	18.000	-5.26%	17.000	21.300	94	190,760	14.51%	18.690	0.993	6.59%	0.00%	1.000					
PBRC108.FE	15.000	-28.47%	15.000	15.000	30	45,000	12.09%	16.726	0.985	7.31%	0.00%	1.000					
PBRC110.FE	15.500	-0.06%	13.100	16.700	664	965,785	12.49%	14.787	0.971	8.15%	73.94%	0.885					
PBRC112.FE	11.500	-17.86%	11.500	15.700	237	343,400	9.27%	12.888	0.949	9.13%	0.00%	1.000					
PBRC114.FE	10.500	-16.00%	9.500	13.000	345	417,050	8.46%	11.052	0.915	10.27%	0.00%	1.000					
PBRC116.FE	8.000	-20.00%	8.000	10.050	207	184,425	6.45%	9.303	0.868	11.57%	0.00%	1.000					
PBRC118.FE	6.255	-19.91%	5.500	7.000	1,331	792,072	5.04%	7.671	0.806	13.03%	0.00%	1.000					
PBRC120.FE	5.050	-18.85%	4.000	7.010	2,014	972,322	4.07%	6.184	0.730	14.64%	23.86%	0.868					
PBRC125.FE	2.045	-33.17%	1.650	4.200	7,699	1,925,821	1.65%	3.234	0.503	19.29%	29.15%	0.493					
PBRC130.FE	0.800	-46.31%	0.500	1.950	9,072	891,777	0.64%	1.423	0.283	24.67%	34.74%	0.222					
PBRC135.FE	0.411	-46.69%	0.300	0.750	9,712	427,591	0.33%	0.523	0.129	30.52%	42.25%	0.112					
PBRC140.FE	0.200	-60.00%	0.150	0.450	7,270	209,239	0.16%	0.159	0.047	36.76%	47.35%	0.055					
PBRC145.FE	0.140	-60.00%	0.100	0.250	2,242	32,450	0.11%	0.041	0.014	43.28%	54.73%	0.036					
PBRC150.FE	0.100	-59.84%	0.070	0.250	3,534	32,984	0.08%	0.009	0.004	50.01%	61.21%	0.024					
<b>BHIP Cotización Subyacente: 16.150 Volatilidad Histórica del subyacente 40 ruedas: 58.39%</b>																	
BHIC15.0FE	1.400	-44.00%	1.400	2.650	27	5,280	8.67%	1.369	0.831	9.80%	63.27%	0.814					
<b>BMA Cotización Subyacente: 194.250 Volatilidad Histórica del subyacente 40 ruedas: 28.71%</b>																	
BMAC200.FE	0.500	-87.47%	0.500	1.000	5	400	0.26%	1.551	0.301	37.63%	17.23%	0.186					
<b>BOLT Cotización Subyacente: 9.320 Volatilidad Histórica del subyacente 40 ruedas: 61.73%</b>																	
BOLC9.20FE	0.500	0.00%	0.500	0.500	4	200	5.36%	0.433	0.599	12.90%	74.21%	0.589					
BOLC10.7FE	0.050	-66.67%	0.050	0.050	265	1,325	0.54%	0.031	0.082	24.75%	69.75%	0.111					
BOLC11.4FE	0.021	-43.24%	0.020	0.025	360	770	0.23%	0.006	0.019	30.92%	76.79%	0.049					
<b>BRIO Cotización Subyacente: 48.550 Volatilidad Histórica del subyacente 40 ruedas: 37.11%</b>																	
BRIC36.0FE	13.000	102.49%	13.000	13.000	750	975,000	26.78%	12.761	1.000	3.80%	135.40%	0.947					
<b>BYMA Cotización Subyacente: 317.450 Volatilidad Histórica del subyacente 40 ruedas: 39.31%</b>																	
BYMC340.FE	3.000	-40.00%	3.000	3.000	30	9,000	0.95%	1.395	0.149	33.86%	51.99%	0.220					
<b>CAPX Cotización Subyacente: 84.400 Volatilidad Histórica del subyacente 40 ruedas: 47.30%</b>																	
CAPC70.0FE	14.500	-11.04%	14.500	14.500	100	145,000	17.18%	14.814	0.997	5.68%	0.00%	1.000					
<b>CECO2 Cotización Subyacente: 17.450 Volatilidad Histórica del subyacente 40 ruedas: 65.65%</b>																	
CECC17.0FE	0.900	-10.00%	0.900	0.900	10	900	5.16%	0.980	0.647	11.51%	57.27%	0.662					
<b>CEPU Cotización Subyacente: 33.700 Volatilidad Histórica del subyacente 40 ruedas: 70.36%</b>																	
CEPC30.0FE	3.294	-74.66%	3.000	5.000	116	53,000	9.77%	4.076	0.888	7.34%	0.00%	1.000					
CEPC34.0FE	0.693	-30.70%	0.600	1.200	140	10,800	2.06%	1.362	0.510	12.61%	36.99%	0.489					
<b>COME Cotización Subyacente: 4.370 Volatilidad Histórica del subyacente 40 ruedas: 46.28%</b>																	
COMC3.00FE	1.401	-3.38%	1.400	1.401	810	113,421	32.06%	1.388	1.000	3.15%	148.12%	0.967					
COMC3.45FE	0.910	-14.95%	0.910	0.910	40	3,640	20.82%	0.940	1.000	4.65%	0.00%	1.000					
COMC3.60FE	0.800	-13.04%	0.750	0.850	669	52,725	18.31%	0.791	0.998	5.51%	79.64%	0.959					
COMC3.75FE	0.600	-14.29%	0.600	0.630	618	37,134	13.73%	0.643	0.990	6.73%	0.00%	1.000					
COMC3.90FE	0.470	-6.00%	0.470	0.470	10	470	10.76%	0.498	0.962	8.44%	0.00%	1.000					
COMC4.05FE	0.350	0.00%	0.350	0.600	1,261	51,738	8.01%	0.360	0.889	10.78%	36.14%	0.939					
COMC4.20FE	0.200	-33.33%	0.200	0.205	520	10,410	4.58%	0.240	0.756	13.80%	22.18%	0.918					
COMC4.35FE	0.147	-26.50%	0.100	0.200	1,848	22,206	3.36%	0.144	0.574	17.45%	47.58%	0.573					
COMC4.50FE	0.040	-46.67%	0.030	0.095	11,809	58,653	0.92%	0.077	0.380	21.63%	31.03%	0.314					
COMC4.65FE	0.026	-44.68%	0.026	0.040	790	2,400	0.59%	0.036	0.218	26.19%	40.66%	0.185					
COMC4.80FE	0.004	-78.95%	0.004	0.015	9,042	6,689	0.09%	0.015	0.107	31.04%	34.23%	0.045					
COMC4.95FE	0.005	-50.00%	0.005	0.010	2,454	2,254	0.11%	0.006	0.046	36.14%	45.39%	0.043					
COMC5.10FE	0.002	-66.67%	0.002	0.006	5,157	2,191	0.05%	0.002	0.017	41.43%	47.00%	0.019					
COMC5.25FE	0.003	-40.00%	0.003	0.008	2,315	1,324	0.07%	0.001	0.006	46.86%	57.97%	0.022					
COMC5.40FE	0.002	-33.33%	0.001	0.002	500	75	0.05%	0.000	0.002	-	61.94%	0.015					
COMC5.55FE	0.005	25.00%	0.005	0.005	240	120	0.11%	0.000	0.000	-	78.63%	0.027					
<b>CRES Cotización Subyacente: 38.250 Volatilidad Histórica del subyacente 40 ruedas: 41.76%</b>																	

**Anexo A**
**Análisis de opciones**
**08/02/2018**

Serie	Negociación							Teóricos(c/vol hist.)			Implícitos	
	Precio cierre de la prima	Variación	Mínimo	Máximo	Lotes	Volumen (\$)	Últ. precio prima/cot. subyac.	Prima teórica	Delta	Efecto Palanca	Volat. Implícit	Delta
CREC28213F	10.000	-9.09%	10.000	10.000	20	20,000	26.14%	10.202	1.000	3.75%	0.00%	1.000
CREC31213F	6.787	-8.28%	6.787	6.787	2,000	1,357,400	17.74%	7.220	1.000	5.30%	0.00%	1.000
<b>CVH Cotización Subyacente: 470.500 Volatilidad Histórica del subyacente 40 ruedas: 34.02%</b>												
CVHC430.FE	40.000	0.00%	36.000	40.000	7	27,600	8.50%	43.272	0.972	10.57%	0.00%	1.000
<b>ERAR Cotización Subyacente: 15.950 Volatilidad Histórica del subyacente 40 ruedas: 30.18%</b>												
ERAC11.3FE	4.550	9.64%	4.550	4.550	20	9,100	28.53%	4.716	1.000	3.38%	0.00%	1.000
ERAC11.75F	3.850	-7.23%	3.850	4.100	5,534	2,131,440	24.14%	4.269	1.000	3.74%	0.00%	1.000
ERAC12.75F	3.150	-4.55%	3.000	3.150	135	41,700	19.75%	3.275	1.000	4.87%	0.00%	1.000
ERAC13.75F	2.300	0.04%	2.300	2.300	6	1,380	14.42%	2.280	1.000	6.99%	58.38%	0.965
ERAC15.0FE	1.000	-16.67%	0.700	1.400	689	59,095	6.27%	1.058	0.935	14.10%	0.00%	1.000
ERAC16.0FE	0.200	-35.06%	0.180	0.220	395	7,880	1.25%	0.308	0.533	27.59%	18.73%	0.545
ERAC17.0FE	0.031	-38.00%	0.025	0.048	811	2,426	0.19%	0.035	0.103	47.53%	29.32%	0.096
<b>FRAN Cotización Subyacente: 144.650 Volatilidad Histórica del subyacente 40 ruedas: 36.85%</b>												
FRAC108.FE	38.500	-3.75%	38.500	38.500	117	450,450	26.62%	37.282	1.000	3.88%	151.35%	0.924
FRAC114.FE	32.500	-0.76%	32.500	32.500	66	214,500	22.47%	31.317	1.000	4.62%	128.69%	0.914
<b>GGAL Cotización Subyacente: 122.700 Volatilidad Histórica del subyacente 40 ruedas: 36.76%</b>												
GFGC102.FE	21.000	-8.70%	21.000	23.900	145	312,490	17.11%	21.297	1.000	5.76%	0.00%	1.000
GFGC105.FE	17.400	-12.78%	17.010	21.200	83	163,770	14.18%	18.317	0.998	6.69%	0.00%	1.000
GFGC108.FE	16.000	0.00%	15.250	17.250	16	25,025	13.04%	15.347	0.993	7.94%	73.17%	0.899
GFGC111.FE	13.000	-7.14%	13.000	13.000	4	5,200	10.59%	12.413	0.975	9.64%	61.44%	0.886
GFGC114.FE	9.000	-18.18%	9.000	11.000	127	133,350	7.33%	9.579	0.930	11.91%	0.00%	1.000
GFGC117.FE	6.710	-22.43%	6.710	9.000	1,339	985,447	5.47%	6.956	0.842	14.85%	30.65%	0.883
GFGC120.FE	3.947	-31.95%	3.900	6.000	644	282,783	3.22%	4.686	0.706	18.47%	24.22%	0.787
GFGC123.FE	2.262	-43.45%	1.900	4.000	1,928	477,494	1.84%	2.893	0.536	22.73%	28.08%	0.541
GFGC126.FE	1.100	-49.73%	1.000	2.800	3,028	483,839	0.90%	1.619	0.363	27.53%	29.06%	0.324
GFGC129.FE	0.631	-50.70%	0.550	1.600	1,683	158,398	0.51%	0.817	0.218	32.74%	33.20%	0.193
GFGC132.FE	0.409	-54.56%	0.250	0.900	960	34,637	0.33%	0.370	0.115	38.28%	37.85%	0.123
GFGC135.FE	0.230	-60.62%	0.200	0.550	1,894	55,457	0.19%	0.150	0.054	44.11%	40.32%	0.072
GFGC138.FE	0.141	-56.35%	0.125	0.250	1,717	30,626	0.11%	0.054	0.022	50.19%	43.24%	0.045
GFGC141.FE	0.128	-53.62%	0.100	0.200	1,512	19,656	0.10%	0.018	0.008	56.48%	48.96%	0.037
GFGC144.FE	0.070	-60.00%	0.070	0.130	473	3,910	0.06%	0.005	0.003	62.91%	50.09%	0.021
GFGC147.FE	0.065	-53.57%	0.060	0.155	248	2,243	0.05%	0.001	0.001	69.46%	55.06%	0.018
GFGC150.FE	0.070	-41.18%	0.070	0.090	986	7,828	0.06%	0.000	0.000	-	61.03%	0.018
GFGC153.FE	0.120	-20.00%	0.120	0.120	119	1,428	0.10%	0.000	0.000	-	71.69%	0.025
GFGC165.FE	0.060	-36.17%	0.045	0.080	367	2,184	0.05%	0.000	0.000	-	83.82%	0.012
<b>LEDE Cotización Subyacente: 15.750 Volatilidad Histórica del subyacente 40 ruedas: 30.82%</b>												
LEDC13.5FE	2.200	-39.48%	2.200	2.200	1,100	242,000	13.97%	2.329	1.000	6.76%	0.00%	1.000
LEDC14.5FE	1.200	-53.85%	1.200	1.200	2,000	240,000	7.62%	1.342	0.974	11.44%	0.00%	1.000
<b>MIRG Cotización Subyacente: 601.500 Volatilidad Histórica del subyacente 40 ruedas: 38.65%</b>												
MIRC460.FE	146.900	-13.59%	146.900	146.900	2	29,380	24.42%	144.191	1.000	4.17%	121.69%	0.945
MIRC500.FE	106.700	-14.64%	106.700	107.000	6	64,080	17.74%	104.429	1.000	5.76%	87.52%	0.937
MIRC620.FE	15.042	0.28%	15.000	15.050	6	9,025	2.50%	7.795	0.346	26.73%	59.88%	0.409
<b>PAMP Cotización Subyacente: 48.550 Volatilidad Histórica del subyacente 40 ruedas: 40.62%</b>												
PAMC47.0FE	2.000	-49.37%	2.000	4.400	189	55,050	4.12%	2.286	0.746	15.85%	27.01%	0.834
PAMC49.0FE	0.620	-74.17%	0.620	2.650	350	52,827	1.28%	1.095	0.490	21.72%	24.16%	0.470
PAMC51.0FE	0.344	-68.44%	0.340	1.000	258	13,245	0.71%	0.418	0.246	28.64%	37.32%	0.226
PAMC53.0FE	0.133	-58.44%	0.100	0.350	126	3,760	0.27%	0.125	0.093	36.26%	41.29%	0.097
PAMC55.0FE	0.102	-32.00%	0.102	0.135	91	1,163	0.21%	0.029	0.027	44.43%	51.33%	0.065
PAMC45.1FE	3.556	-28.88%	3.550	5.300	160	59,867	7.32%	0.000	0.000	-	-	0.168
<b>PGR Cotización Subyacente: 8.500 Volatilidad Histórica del subyacente 40 ruedas: 57.52%</b>												
PGRC8.50FE	0.375	-29.25%	0.375	0.375	40	1,500	4.41%	0.315	0.544	14.67%	69.37%	0.543
PGRC9.00FE	0.320	-17.95%	0.320	0.320	150	4,800	3.76%	0.126	0.289	19.45%	99.01%	0.392
PGRC10.0FE	0.015	-50.00%	0.015	0.015	78	117	0.18%	0.010	0.037	30.19%	61.47%	0.048
PGRC11.5FE	0.009	-10.00%	0.009	0.009	40	36	0.11%	0.000	0.000	-	94.79%	0.021
<b>TECO2 Cotización Subyacente: 138.250 Volatilidad Histórica del subyacente 40 ruedas: 28.42%</b>												
TECC10572F	33.280	-	33.280	33.280	250	832,000	24.07%	33.148	1.000	4.17%	91.12%	0.982
TECC11072F	27.000	-22.86%	27.000	29.000	406	1,148,400	19.53%	28.178	1.000	4.91%	0.00%	1.000
<b>TGNO4 Cotización Subyacente: 72.000 Volatilidad Histórica del subyacente 40 ruedas: 36.44%</b>												
TGNC64.0FE	7.000	-56.25%	7.000	12.000	13	11,500	9.72%	8.389	0.989	8.49%	0.00%	1.000
<b>TGSU2 Cotización Subyacente: 83.000 Volatilidad Histórica del subyacente 40 ruedas: 40.86%</b>												
TGSC70.0FE	15.000	-11.76%	15.000	15.000	2	3,000	18.07%	13.412	0.998	6.18%	134.63%	0.836
<b>TRAN Cotización Subyacente: 55.450 Volatilidad Histórica del subyacente 40 ruedas: 49.25%</b>												
TRAC56.0FE	3.000	-40.00%	3.000	5.000	57	19,100	5.41%	1.519	0.493	18.00%	94.17%	0.517
TRAC60.0FE	0.500	-50.00%	0.500	0.500	38	1,900	0.90%	0.356	0.169	26.37%	55.78%	0.201
<b>TS Cotización Subyacente: 317.150 Volatilidad Histórica del subyacente 40 ruedas: 31.84%</b>												

Serie	Negociación							Teóricos(c/vol hist.)			Implícitos	
	Precio cierre de la prima	Variación	Mínimo	Máximo	Lotes	Volumen (\$)	Últ. precio prima/cot. subyac.	Prima teórica	Delta	Efecto Palanca	Volat. Implícit	Delta
TS.C30173F	18.000	-56.10%	18.000	18.000	10	18,000	5.68%	18.052	0.884	15.54%	31.27%	0.888
TS.C328.FE	1.500	-62.50%	1.500	1.500	1	150	0.47%	2.637	0.287	34.55%	24.41%	0.228
<b>VALO Cotización Subyacente: 8.090 Volatilidad Histórica del subyacente 40 ruedas: 49.77%</b>												
GVAC6.00FE	2.150	-14.00%	2.000	2.150	114	23,880	26.58%	2.125	1.000	3.81%	122.50%	0.961
GVAC6.80FE	1.500	7.14%	1.500	1.500	30	4,500	18.54%	1.331	0.993	6.03%	141.36%	0.831
GVAC7.00FE	1.100	-21.43%	1.100	1.401	314	42,469	13.60%	1.135	0.981	6.99%	0.00%	1.000
GVAC7.80FE	0.500	-19.74%	0.500	0.520	742	37,352	6.18%	0.439	0.728	13.41%	64.38%	0.688
GVAC8.00FE	0.350	-31.64%	0.350	0.370	357	12,795	4.33%	0.312	0.605	15.70%	57.94%	0.595
GVAC8.40FE	0.196	-51.00%	0.180	0.400	459	10,512	2.42%	0.135	0.348	20.90%	63.26%	0.386
GVAC9.00FE	0.050	-54.55%	0.050	0.060	507	2,935	0.62%	0.025	0.093	29.75%	60.17%	0.141
GVAC9.50FE	0.008	-60.00%	0.008	0.012	1,237	1,168	0.10%	0.004	0.020	37.77%	54.84%	0.032
GVAC10.0FE	0.010	-60.00%	0.005	0.010	1,468	851	0.12%	0.001	0.003	46.14%	71.94%	0.031
GVAC11.0FE	0.010	-28.57%	0.010	0.010	25	25	0.12%	0.000	0.000	-	98.35%	0.024
<b>YFPD Cotización Subyacente: 434.000 Volatilidad Histórica del subyacente 40 ruedas: 39.75%</b>												
YFPC340.FE	93.000	38.81%	93.000	93.000	80	744,000	21.43%	95.989	1.000	4.52%	0.00%	1.000
YFPC400.FE	33.000	-14.14%	33.000	36.200	18	61,520	7.60%	37.101	0.934	10.92%	0.00%	1.000
YFPC420.FE	20.000	-4.00%	14.500	20.000	10	18,250	4.61%	20.360	0.752	16.04%	37.97%	0.762
YFPC440.FE	4.015	-63.63%	3.800	7.040	31	13,082	0.93%	8.675	0.459	22.96%	21.47%	0.409
YFPC460.FE	1.200	-60.00%	1.200	3.500	16	4,320	0.28%	2.736	0.197	31.21%	30.09%	0.126
<b>Vencimiento Abril - 20/04/2018 - 71 días - Tasa Baibar 26.40%</b>												
<b>ALUA Cotización Subyacente: 15.900 Volatilidad Histórica del subyacente 40 ruedas: 37.99%</b>												
ALUC13.7AB	3.000	-	3.000	3.000	1,500	450,000	18.87%	3.033	0.899	4.71%	35.17%	0.914
ALUC15415A	2.000	-	1.500	2.000	197	38,250	12.58%	1.781	0.718	6.41%	46.97%	0.692
<b>APBR Cotización Subyacente: 124.050 Volatilidad Histórica del subyacente 40 ruedas: 45.26%</b>												
PBRC125.AB	15.000	25.00%	12.000	15.000	8	10,800	12.09%	12.644	0.626	6.14%	56.51%	0.619
PBRC130.AB	10.000	-	10.000	11.000	319	328,900	8.06%	10.233	0.550	6.67%	44.20%	0.550
PBRC135.AB	9.000	-19.64%	9.000	12.000	344	387,170	7.26%	8.175	0.475	7.22%	49.03%	0.484
PBRC140.AB	5.000	-28.76%	5.000	8.900	631	535,070	4.03%	6.455	0.404	7.77%	38.38%	0.375
<b>BHIP Cotización Subyacente: 16.150 Volatilidad Histórica del subyacente 40 ruedas: 58.39%</b>												
BHIC19.0AB	1.000	-9.09%	1.000	1.000	26	2,600	6.19%	0.977	0.384	6.34%	59.25%	0.387
<b>BMA Cotización Subyacente: 194.250 Volatilidad Histórica del subyacente 40 ruedas: 28.71%</b>												
BMAC168.AB	42.000	-23.64%	42.000	42.000	22	92,400	21.62%	35.362	0.946	5.20%	64.19%	0.798
<b>BOLT Cotización Subyacente: 9.320 Volatilidad Histórica del subyacente 40 ruedas: 61.73%</b>												
BOLC9.20AB	1.400	-	1.400	1.400	5	700	15.02%	1.305	0.646	4.61%	67.91%	0.643
BOLC10.7AB	0.600	0.00%	0.600	0.600	166	9,960	6.44%	0.694	0.430	5.77%	58.89%	0.412
BOLC11.4AB	0.280	-36.36%	0.280	0.280	20	560	3.00%	0.505	0.342	6.31%	46.21%	0.266
<b>BRIO Cotización Subyacente: 48.550 Volatilidad Histórica del subyacente 40 ruedas: 37.11%</b>												
BRIC42.0AB	10.080	-	10.080	10.080	750	756,000	20.76%	9.091	0.899	4.80%	57.25%	0.817
<b>BYMA Cotización Subyacente: 317.450 Volatilidad Histórica del subyacente 40 ruedas: 39.31%</b>												
BYMC320.AB	30.000	-14.31%	30.000	35.000	28	86,500	9.45%	29.126	0.633	6.90%	40.96%	0.630
<b>CEPU Cotización Subyacente: 33.700 Volatilidad Histórica del subyacente 40 ruedas: 70.36%</b>												
CEPC22.0AB	14.000	-3.35%	12.000	14.000	20	25,400	41.54%	13.040	0.954	2.47%	112.87%	0.886
CEPC31.0AB	6.250	-10.71%	5.200	6.250	55	32,275	18.55%	6.414	0.722	3.80%	67.08%	0.727
CEPC34.0AB	4.091	-3.51%	4.000	5.000	1,425	594,350	12.14%	4.847	0.616	4.28%	57.15%	0.617
CEPC39.0AB	2.000	-27.27%	2.000	2.000	215	43,000	5.93%	2.924	0.443	5.10%	54.56%	0.395
<b>COME Cotización Subyacente: 4.370 Volatilidad Histórica del subyacente 40 ruedas: 46.28%</b>												
COMC4.05AB	0.650	-7.14%	0.600	0.700	583	38,560	14.87%	0.662	0.766	5.06%	44.27%	0.773
COMC4.20AB	0.550	-21.43%	0.550	0.550	300	16,500	12.59%	0.567	0.708	5.46%	43.73%	0.715
COMC4.50AB	0.334	-33.20%	0.320	0.345	800	26,695	7.64%	0.405	0.585	6.31%	36.90%	0.587
COMC4.80AB	0.240	-21.57%	0.230	0.300	3,285	82,035	5.49%	0.280	0.460	7.19%	41.15%	0.445
COMC5.10AB	0.166	-13.99%	0.155	0.200	3,368	58,204	3.80%	0.187	0.346	8.09%	43.33%	0.331
COMC5.25AB	0.125	-19.35%	0.125	0.139	1,119	15,254	2.86%	0.151	0.296	8.55%	42.29%	0.272
COMC5.40AB	0.096	-8.57%	0.080	0.105	2,088	19,715	2.20%	0.122	0.250	9.00%	42.01%	0.223
<b>CRES Cotización Subyacente: 38.250 Volatilidad Histórica del subyacente 40 ruedas: 41.76%</b>												
CREC32.0AB	8.340	-	8.340	8.340	2,000	1,668,000	21.80%	8.197	0.909	4.24%	46.51%	0.889
CREC41.0AB	1.900	-5.00%	1.900	1.900	10	1,900	4.97%	2.528	0.500	7.56%	32.49%	0.481
<b>ERAR Cotización Subyacente: 15.950 Volatilidad Histórica del subyacente 40 ruedas: 30.18%</b>												
ERAC13.75A	3.150	1.61%	2.856	3.150	5,692	1,631,180	19.75%	2.955	0.941	5.08%	45.92%	0.861
ERAC15.0AB	2.150	7.50%	2.000	2.400	736	152,765	13.48%	1.934	0.820	6.76%	40.74%	0.763
ERAC17.0AB	0.504	56.04%	0.419	0.600	1,488	76,378	3.16%	0.767	0.492	10.23%	20.87%	0.468
<b>FRAN Cotización Subyacente: 144.650 Volatilidad Histórica del subyacente 40 ruedas: 36.85%</b>												
FRAC132.AB	24.164	-	24.164	24.164	183	442,201	16.71%	21.649	0.831	5.55%	50.84%	0.773
<b>GGAL Cotización Subyacente: 122.700 Volatilidad Histórica del subyacente 40 ruedas: 36.76%</b>												

Serie	Negociación							Teóricos(c/vol hist.)			Implícitos	
	Precio cierre de la prima	Variación	Mínimo	Máximo	Lotes	Volumen (\$)	Últ. precio prima/cot. subyac.	Prima teórica	Delta	Efecto Palanca	Volat. Implícit	Delta
GFGC126.AB	11.450	-11.92%	10.000	15.000	410	457,885	9.33%	9.523	0.594	7.65%	45.87%	0.590
GFGC129.AB	8.200	-21.90%	8.050	9.000	74	60,780	6.68%	8.100	0.537	8.14%	37.22%	0.538
GFGC132.AB	7.678	-9.67%	6.000	9.000	365	267,740	6.26%	6.832	0.481	8.64%	40.66%	0.490
GFGC138.AB	4.300	-31.75%	3.550	5.001	218	95,468	3.50%	4.754	0.375	9.67%	34.55%	0.363
GFGC150.AB	2.565	-14.50%	2.500	3.000	62	17,860	2.09%	2.118	0.203	11.78%	39.58%	0.224
GFGC156.AB	2.300	-23.33%	2.000	3.500	183	43,575	1.87%	1.359	0.142	12.84%	43.66%	0.191
<b>JMIN Cotización Subyacente: 91.650 Volatilidad Histórica del subyacente 40 ruedas: 58.25%</b>												
JMIC120.AB	3.000	-53.85%	3.000	3.000	10	3,000	3.27%	2.943	0.239	7.43%	58.71%	0.241
<b>LEDE Cotización Subyacente: 15.750 Volatilidad Histórica del subyacente 40 ruedas: 30.82%</b>												
LEDC13.5AB	3.188	-	3.188	3.188	1,550	494,140	20.24%	2.991	0.942	4.96%	47.07%	0.862
LEDC14.5AB	2.262	-	2.262	2.262	1,550	350,610	14.36%	2.158	0.854	6.23%	36.80%	0.818
<b>METR Cotización Subyacente: 61.000 Volatilidad Histórica del subyacente 40 ruedas: 82.13%</b>												
METC25.0AB	45.000	11.29%	45.000	45.000	2	9,000	73.77%	37.289	0.997	1.63%		0.916
<b>MIRG Cotización Subyacente: 601.500 Volatilidad Histórica del subyacente 40 ruedas: 38.65%</b>												
MIRC620.AB	33.800	-54.93%	33.000	35.000	6	20,400	5.62%	47.498	0.584	7.40%	25.47%	0.598
MIRC660.AB	20.000	-55.56%	20.000	44.000	14	39,900	3.33%	30.652	0.440	8.63%	28.45%	0.398
<b>PAMP Cotización Subyacente: 48.550 Volatilidad Histórica del subyacente 40 ruedas: 40.62%</b>												
PAMC51.0AB	3.250	0.00%	3.250	3.250	100	32,500	6.69%	3.554	0.542	7.41%	37.06%	0.540
PAMC53.0AB	2.800	-30.00%	2.800	2.800	8	2,240	5.77%	2.740	0.457	8.10%	41.32%	0.459
PAMC55.0AB	1.857	-32.47%	1.850	2.300	155	32,220	3.82%	2.079	0.377	8.81%	37.89%	0.364
PAMC57.0AB	1.700	-9.53%	1.700	2.000	48	9,358	3.50%	1.554	0.305	9.52%	42.54%	0.316
PAMC59.0AB	0.900	-43.75%	0.900	1.000	121	11,490	1.85%	1.144	0.241	10.24%	36.87%	0.215
<b>PGR Cotización Subyacente: 8.500 Volatilidad Histórica del subyacente 40 ruedas: 57.52%</b>												
PGRC8.50AB	1.101	9.99%	1.100	1.110	143	15,740	12.95%	1.075	0.630	4.98%	59.36%	0.629
<b>TECO2 Cotización Subyacente: 138.250 Volatilidad Histórica del subyacente 40 ruedas: 28.42%</b>												
TECC125.AB	23.150	-22.83%	23.150	23.150	650	1,504,750	16.75%	20.478	0.899	6.07%	46.73%	0.800
<b>TGNO4 Cotización Subyacente: 72.000 Volatilidad Histórica del subyacente 40 ruedas: 36.44%</b>												
TGNC76.0AB	4.000	-	4.000	4.000	10	4,000	5.56%	4.578	0.527	8.29%	31.91%	0.523
<b>TRAN Cotización Subyacente: 55.450 Volatilidad Histórica del subyacente 40 ruedas: 49.25%</b>												
TRAC40.0AB	18.000	2.86%	18.000	18.000	4	7,200	32.46%	17.648	0.967	3.04%	63.10%	0.932
TRAC60.0AB	5.000	-23.08%	5.000	6.500	35	20,200	9.02%	4.178	0.495	6.57%	57.62%	0.509
<b>VALO Cotización Subyacente: 8.090 Volatilidad Histórica del subyacente 40 ruedas: 49.77%</b>												
GVAC6.00AB	2.350	-20.34%	2.350	2.750	1,670	457,700	29.05%	2.430	0.955	3.18%	0.00%	1.000
GVAC6.60AB	2.600	4.00%	2.600	2.600	9	2,340	32.14%	1.921	0.897	3.78%	121.33%	0.772
GVAC7.00AB	1.700	-5.56%	1.700	1.800	16	2,860	21.01%	1.610	0.842	4.23%	59.46%	0.810
GVAC8.00AB	1.000	-16.67%	1.000	1.000	13	1,300	12.36%	0.966	0.654	5.48%	52.34%	0.651
GVAC9.00AB	0.560	-25.03%	0.520	0.880	1,788	106,759	6.92%	0.527	0.446	6.84%	52.09%	0.452
GVAC10.0AB	0.500	-9.09%	0.401	0.600	281	13,865	6.18%	0.265	0.270	8.24%	68.24%	0.354
GVAC11.0AB	0.150	-41.86%	0.150	0.170	872	13,980	1.85%	0.125	0.148	9.63%	52.73%	0.165
<b>YFPD Cotización Subyacente: 434.000 Volatilidad Histórica del subyacente 40 ruedas: 39.75%</b>												
YFPC380.AB	80.820	-	80.820	80.820	80	646,560	18.62%	78.578	0.872	4.82%	44.97%	0.848
YFPC440.AB	33.000	-13.16%	32.100	33.000	3	9,810	7.60%	38.809	0.620	6.93%	31.80%	0.634
YFPC480.AB	20.000	-20.00%	20.000	25.000	4	9,000	4.61%	21.635	0.426	8.54%	37.58%	0.418
YFPC500.AB	7.000	-30.00%	7.000	7.000	15	10,500	1.61%	15.643	0.338	9.37%	26.71%	0.244
<b>Vencimiento Junio - 15/06/2018 - 127 días - Tasa Baibar 26.40%</b>												
<b>CEPU Cotización Subyacente: 33.700 Volatilidad Histórica del subyacente 40 ruedas: 70.36%</b>												
CEPC31.0JU	8.000	0.00%	8.000	8.000	23	18,400	23.74%	8.297	0.736	2.99%	65.80%	0.741
CEPC34.0JU	6.000	-4.00%	6.000	6.000	3	1,800	17.80%	6.821	0.659	3.26%	59.18%	0.661
CEPC42.0JU	2.500	-16.67%	2.500	2.500	20	5,000	7.42%	3.941	0.462	3.95%	52.03%	0.399
CEPC44.0JU	1.000	-50.00%	1.000	1.000	50	5,000	2.97%	3.422	0.418	4.12%	37.23%	0.250
<b>CRES Cotización Subyacente: 38.250 Volatilidad Histórica del subyacente 40 ruedas: 41.76%</b>												
CREC39.0JU	5.000	0.00%	5.000	5.000	1	500	13.07%	5.158	0.663	4.92%	39.86%	0.666
<b>PAMP Cotización Subyacente: 48.550 Volatilidad Histórica del subyacente 40 ruedas: 40.62%</b>												
PAMC51.0JU	5.750	-28.13%	5.750	8.000	12	7,350	11.84%	5.679	0.619	5.29%	41.27%	0.619
<b>VALO Cotización Subyacente: 8.090 Volatilidad Histórica del subyacente 40 ruedas: 49.77%</b>												
GVAC7.00JU	2.350	2.17%	2.350	2.350	39	9,165	29.05%	1.964	0.830	3.42%	78.12%	0.772
GVAC8.00JU	1.620	-4.71%	1.600	1.800	45	7,650	20.02%	1.359	0.692	4.12%	65.02%	0.678
GVAC10.0JU	0.999	-0.10%	0.999	1.100	181	18,355	12.35%	0.580	0.400	5.58%	71.92%	0.474
<b>Opciones de Venta</b>												
<b>Vencimiento Febrero - 16/02/2018 - 8 días - Tasa Baibar 26.40%</b>												
<b>APBR Cotización Subyacente: 124.050 Volatilidad Histórica del subyacente 40 ruedas: 45.26%</b>												
PBRV112.FE	0.380	46.72%	0.300	0.380	149	4,723	0.31%	0.183	-0.051	34.51%	53.54%	-0.082

**Anexo A Análisis de opciones 08/02/2018**

Serie	Negociación							Teóricos(c/vol hist.)			Implícitos	
	Precio cierre de la prima	Variación	Mínimo	Máximo	Lotes	Volumen (\$)	Últ. precio prima/cot. subyac.	Prima teórica	Delta	Efecto Palanca	Volat. Implícit	Delta
PBRV120.FE	1.250	13.53%	1.250	1.790	290	43,565	1.01%	1.432	-0.270	23.39%	42.25%	-0.257
PBRV125.FE	3.500	0.03%	2.110	5.000	556	159,500	2.82%	3.453	-0.497	17.85%	45.90%	-0.497
PBRV130.FE	5.500	10.00%	5.500	5.500	50	27,500	4.43%	6.613	-0.717	13.45%	24.67%	-0.863
<b>BMA Cotización Subyacente: 194.250 Volatilidad Histórica del subyacente 40 ruedas: 28.71%</b>												
BMAV192.FE	2.000	100.00%	2.000	2.000	20	4,000	1.03%	1.872	-0.333	34.59%	29.92%	-0.339
BMAV200.FE	6.000	50.00%	6.000	6.000	5	3,000	3.09%	6.131	-0.700	22.16%	27.40%	-0.709
<b>CEPU Cotización Subyacente: 33.700 Volatilidad Histórica del subyacente 40 ruedas: 70.36%</b>												
CEPV34.0FE	0.550	-45.00%	0.550	0.550	28	1,540	1.63%	1.463	-0.490	11.30%	24.80%	-0.525
<b>COME Cotización Subyacente: 4.370 Volatilidad Histórica del subyacente 40 ruedas: 46.28%</b>												
COMV4.80FE	0.410	-1.44%	0.390	0.450	450	18,850	9.38%	0.417	-0.893	9.35%	39.62%	-0.928
COMV5.10FE	0.700	28.44%	0.700	0.700	50	3,500	16.02%	0.702	-0.983	6.12%	0.00%	0.000
<b>GGAL Cotización Subyacente: 122.700 Volatilidad Histórica del subyacente 40 ruedas: 36.76%</b>												
GFGV99.0FE	0.050	-28.57%	0.050	0.050	100	500	0.04%	0.000	0.000	-	66.63%	-0.012
GFGV102.FE	0.020	0.00%	0.020	0.020	100	200	0.02%	0.000	0.000	-	52.17%	-0.006
GFGV111.FE	0.170	13.33%	0.150	0.170	40	670	0.14%	0.064	-0.025	47.62%	44.01%	-0.050
GFGV117.FE	0.652	-13.07%	0.600	0.950	515	36,297	0.53%	0.572	-0.158	33.91%	38.54%	-0.169
GFGV120.FE	1.538	-22.91%	1.150	2.000	697	121,178	1.25%	1.284	-0.294	28.13%	40.73%	-0.311
GFGV123.FE	2.612	3.36%	2.450	3.000	721	196,585	2.13%	2.473	-0.464	23.03%	38.67%	-0.465
GFGV126.FE	4.479	21.32%	3.500	4.900	605	255,739	3.65%	4.182	-0.637	18.68%	41.07%	-0.621
GFGV129.FE	7.000	16.67%	5.000	7.000	34	20,212	5.70%	6.362	-0.782	15.08%	47.74%	-0.721
GFGV132.FE	8.000	0.00%	8.000	8.000	15	12,000	6.52%	8.897	-0.885	12.20%	0.00%	0.000
GFGV135.FE	13.000	62.50%	11.000	13.500	25	30,710	10.59%	11.660	-0.946	9.96%	70.80%	-0.787
GFGV138.FE	14.500	20.83%	12.500	14.500	22	30,000	11.82%	14.547	-0.978	8.25%	28.47%	-0.995
<b>PAMP Cotización Subyacente: 48.550 Volatilidad Histórica del subyacente 40 ruedas: 40.62%</b>												
PAMV47.0FE	0.300	-33.33%	0.300	0.400	142	4,480	0.62%	0.461	-0.254	26.71%	33.37%	-0.213
PAMV49.0FE	1.300	18.18%	1.250	1.300	158	20,340	2.68%	1.258	-0.510	19.68%	42.07%	-0.509
PAMV51.0FE	2.450	53.13%	1.400	2.450	74	13,695	5.05%	2.569	-0.754	14.24%	35.19%	-0.788
PAMV53.0FE	3.100	-3.13%	3.100	3.100	3	930	6.39%	4.265	-0.907	10.32%	0.00%	0.000
<b>TS Cotización Subyacente: 317.150 Volatilidad Histórica del subyacente 40 ruedas: 31.84%</b>												
TS.V328.FE	9.400	56.67%	9.000	11.000	5	4,700	2.96%	11.569	-0.713	19.54%	16.06%	-0.875
<b>Vencimiento Abril - 20/04/2018 - 71 días - Tasa Baibar 26.40%</b>												
<b>CEPU Cotización Subyacente: 33.700 Volatilidad Histórica del subyacente 40 ruedas: 70.36%</b>												
CEPV34.0AB	2.900	-	2.900	2.900	17	4,930	8.61%	3.422	-0.384	3.78%	61.24%	-0.384
<b>ERAR Cotización Subyacente: 15.950 Volatilidad Histórica del subyacente 40 ruedas: 30.18%</b>												
ERAV15.0AB	0.290	-1.69%	0.290	0.320	320	9,302	1.82%	0.223	-0.180	12.89%	33.64%	-0.202
<b>GGAL Cotización Subyacente: 122.700 Volatilidad Histórica del subyacente 40 ruedas: 36.76%</b>												
GFGV105.AB	0.800	-20.00%	0.800	0.800	50	4,000	0.65%	0.868	-0.088	12.40%	35.96%	-0.084
GFGV117.AB	3.773	57.21%	3.000	4.000	115	41,575	3.07%	3.156	-0.244	9.51%	40.31%	-0.259
GFGV138.AB	15.000	66.67%	15.000	15.000	2	3,000	12.22%	13.053	-0.625	5.88%	46.05%	-0.586
<b>PAMP Cotización Subyacente: 48.550 Volatilidad Histórica del subyacente 40 ruedas: 40.62%</b>												
PAMV47.0AB	2.750	37.50%	2.500	2.750	25	6,375	5.66%	1.740	-0.288	8.04%	54.01%	-0.318
PAMV51.0AB	3.500	59.09%	3.500	3.500	15	5,250	7.21%	3.417	-0.458	6.50%	41.60%	-0.457
<b>TS Cotización Subyacente: 317.150 Volatilidad Histórica del subyacente 40 ruedas: 31.84%</b>												
TS.V320.AB	11.000	-	9.000	11.000	9	8,500	3.47%	11.609	-0.354	9.66%	30.68%	-0.350
<b>YFPD Cotización Subyacente: 434.000 Volatilidad Histórica del subyacente 40 ruedas: 39.75%</b>												
YFPV460.AB	28.000	7.69%	28.000	28.000	1	2,800	6.45%	31.976	-0.479	6.50%	34.58%	-0.485

**Notas:**

- 1 - Variación con respecto al cierre anterior.
  - 2 - Los indicadores se calculan utilizando el modelo de Black & Scholes.
  - 3 - Delta=variación cierre de la prima / variación cotización del subyacente
  - 4 - Efecto Palanca = variación porcentual cierre de la prima / variación porcentual cotización del subyacente = Delta x (cotización del subyacente / cierre de la prima)
  - 5 - No se informan volatilidades implícitas >= 200% por considerarlas poco significativas para el análisis.
- El Glosario con la explicación detallada de cada uno de los indicadores está disponible en internet(<http://www.iamc.sba.com.ar/informes/glosarioOpciones.pdf>)



# Instituto Argentino de Mercado de Capitales

www.merval.sba.com.ar

## Anexo B Posiciones Abiertas por Especie al 07/02/2018

Especie	Serie	Posiciones (nominales) - Open Interest -					
		cubiertas	opuestas	cruzadas	descubiertas	total	Variación c/ día anterior
<b>Opciones de Compra</b>							
AGRO	AGRC17.0FE	10,300	0	0	6,700	17,000	0
	AGRC24.0FE	176,100	3,400	0	40,000	219,500	-17,100
	AGRC25.0FE	120,900	2,400	0	3,700	127,000	0
	AGRC27.0FE	27,100	0	0	9,000	36,100	0
	AGRC28.0FE	11,600	0	0	1,000	12,600	0
	AGRC29.0FE	2,500	0	0	0	2,500	0
	AGRC30.0FE	3,500	0	0	1,000	4,500	0
	<b>Total Call Febrero</b>	<b>352,000</b>	<b>5,800</b>	<b>0</b>	<b>61,400</b>	<b>419,200</b>	<b>-17,100</b>
	AGRC17.0AB	52,400	0	0	2,300	54,700	400
	AGRC25.0AB	6,600	2,300	500	1,000	10,400	1,500
	AGRC27.0AB	1,000	0	0	0	1,000	0
	AGRC30.0AB	6,100	900	0	7,300	14,300	0
	<b>Total Call Abril</b>	<b>66,100</b>	<b>3,200</b>	<b>500</b>	<b>10,600</b>	<b>80,400</b>	<b>1,900</b>
ALUA	ALUC10265F	418,400	80,400	0	37,700	536,500	0
	ALUC11165F	175,500	0	0	2,000	177,500	0
	ALUC12015F	7,000	118,527	12,873	59,100	197,500	-1,800
	ALUC12815F	88,900	28,500	0	40,900	158,300	0
	ALUC13215F	32,400	9,000	0	9,900	51,300	0
	ALUC13615F	118,100	68,400	1,000	7,000	194,500	10,000
	ALUC14415F	0	0	0	0	0	0
	ALUC15415F	1,000	5,800	0	0	6,800	0
	ALUC16415F	51,400	163,100	0	60,700	275,200	0
	ALUC17415F	26,500	22,500	0	7,000	56,000	0
	ALUC4.944F	3,619,100	64,700	170,095	376,405	4,230,300	0
	ALUC9.815F	3,600	102,700	0	10,800	117,100	0
	<b>Total Call Febrero</b>	<b>4,541,900</b>	<b>663,627</b>	<b>183,968</b>	<b>611,505</b>	<b>6,001,000</b>	<b>8,200</b>
	ALUC12015A	93,500	2,500	0	195,600	291,600	700
	ALUC15415A	2,500	0	0	0	2,500	0
	ALUC17415A	1,000	0	0	0	1,000	0
	ALUC5.315A	57,600	4,500	21,248	24,952	108,300	5,000
	ALUC9.815A	230,400	0	5,500	83,700	319,600	0
	<b>Total Call Abril</b>	<b>385,000</b>	<b>7,000</b>	<b>26,748</b>	<b>304,252</b>	<b>723,000</b>	<b>5,700</b>
APBR	PBRC100.FE	0	134,100	0	0	134,100	4,200
	PBRC102.FE	407,100	61,100	0	269,700	737,900	-74,300
	PBRC104.FE	100	9,900	0	0	10,000	0
	PBRC106.FE	349,400	52,777	7,823	283,700	693,700	-28,400
	PBRC108.FE	2,200	57,600	0	0	59,800	0
	PBRC110.FE	0	338,200	7,000	278,600	623,800	25,100
	PBRC112.FE	12,200	198,900	0	111,000	322,100	-32,900
	PBRC114.FE	147,700	279,923	7,696	6,781	442,100	-25,800
	PBRC116.FE	87,500	229,864	836	17,000	335,200	-2,400
	PBRC118.FE	20,800	253,803	5,697	16,800	297,100	-13,400
	PBRC120.FE	41,100	327,475	14,780	209,745	593,100	-58,900
	PBRC125.FE	29,600	524,900	13,888	817,000	1,417,000	148,500
	PBRC130.FE	91,700	695,055	11,765	195,580	994,100	114,900
	PBRC135.FE	197,300	682,100	8,500	717,900	1,605,800	278,600
	PBRC140.FE	182,600	580,901	30,139	263,860	1,057,500	700
	PBRC145.FE	28,300	374,800	0	231,000	634,100	-24,700
	PBRC150.FE	253,300	554,400	14,100	646,100	1,467,900	276,100
	PBRC82.4FE	0	35,000	0	0	35,000	14,900
	PBRC86.4FE	0	21,000	0	0	21,000	21,000
	PBRC90.4FE	72,400	27,000	4,175	51,625	155,200	-9,600
	PBRC94.4FE	11,000	81,700	713	96,187	189,600	-9,100
	PBRC98.4FE	0	0	0	360,500	360,500	-35,100
	<b>Total Call Febrero</b>	<b>1,934,300</b>	<b>5,520,498</b>	<b>127,112</b>	<b>4,004,690</b>	<b>11,586,600</b>	<b>569,400</b>
	PBRC102.AB	48,500	1,000	26,352	5,248	81,100	0
	PBRC104.AB	400	0	0	500	900	0
	PBRC120.AB	0	0	0	5,700	5,700	0
	PBRC125.AB	0	13,500	0	0	13,500	13,500
	PBRC135.AB	3,000	2,300	0	0	5,300	0
	PBRC140.AB	10,300	40,995	6,305	19,800	77,400	32,500
	PBRC90.4AB	2,600	5,700	0	0	8,300	0
	PBRC98.4AB	6,900	0	0	0	6,900	0
	<b>Total Call Abril</b>	<b>71,700</b>	<b>63,495</b>	<b>32,657</b>	<b>31,248</b>	<b>199,100</b>	<b>46,000</b>
AUSO	AUSC112.FE	500	0	0	0	500	0
	AUSC114.FE	1,500	0	0	0	1,500	0
	<b>Total Call Febrero</b>	<b>2,000</b>	<b>0</b>	<b>0</b>	<b>0</b>	<b>2,000</b>	<b>0</b>
BHIP	BHIC11.45F	73,700	27,900	1,963	2,037	105,600	-500
	BHIC12.45F	8,300	9,600	0	0	17,900	0
	BHIC15.0FE	76,800	19,500	0	3,600	99,900	0
	BHIC18.0FE	0	3,900	0	0	3,900	0
	BHIC7.05FE	0	0	0	4,200	4,200	0
	BHIC7.25FE	37,200	12,000	0	52,500	101,700	0
	BHIC8.25FE	900	3,700	0	4,000	8,600	0
	BHIC9.05FE	1,000	0	0	0	1,000	-300



Anexo B		Posiciones Abiertas por Especie al 07/02/2018						
Especie	Serie	Posiciones (nominales) - Open Interest -					total	Variación c/ día anterior
		cubiertas	opuestas	cruzadas	descubiertas			
	<b>Total Call Febrero</b>	<b>197,900</b>	<b>76,600</b>	<b>1,963</b>	<b>66,337</b>	<b>342,800</b>	<b>-800</b>	
	BHIC11.45A	52,800	0	4,100	10,000	66,900	3,000	
	BHIC12.45A	5,000	0	0	0	5,000	0	
	BHIC19.0AB	8,300	4,000	3,000	9,100	24,400	600	
	<b>Total Call Abril</b>	<b>66,100</b>	<b>4,000</b>	<b>7,100</b>	<b>19,100</b>	<b>96,300</b>	<b>3,600</b>	
	BHIC16.0JU	3,000	0	0	0	3,000	0	
	<b>Total Call Junio</b>	<b>3,000</b>	<b>0</b>	<b>0</b>	<b>0</b>	<b>3,000</b>	<b>0</b>	
BMA	BMAC168.FE	1,400	0	0	0	1,400	0	
	BMAC188.FE	800	0	0	100	900	0	
	BMAC200.FE	42,300	3,600	0	2,600	48,500	-300	
	<b>Total Call Febrero</b>	<b>44,500</b>	<b>3,600</b>	<b>0</b>	<b>2,700</b>	<b>50,800</b>	<b>-300</b>	
	BMAC168.AB	5,200	0	0	0	5,200	0	
	BMAC180.AB	100	0	0	300	400	300	
	<b>Total Call Abril</b>	<b>5,300</b>	<b>0</b>	<b>0</b>	<b>300</b>	<b>5,600</b>	<b>300</b>	
BOLT	BOLC10.0FE	0	0	0	4,000	4,000	0	
	BOLC10.7FE	272,500	0	500	139,100	412,100	0	
	BOLC11.4FE	437,900	55,100	3,240	239,560	735,800	-2,800	
	BOLC12.8FE	94,400	25,910	390	254,600	375,300	0	
	BOLC13.5FE	9,000	2,000	0	5,000	16,000	0	
	BOLC8.50FE	6,100	0	0	3,400	9,500	0	
	BOLC9.20FE	180,900	0	2,600	34,000	217,500	9,600	
	<b>Total Call Febrero</b>	<b>1,000,800</b>	<b>83,010</b>	<b>6,730</b>	<b>679,660</b>	<b>1,770,200</b>	<b>6,800</b>	
	BOLC10.7AB	40,100	1,000	0	19,300	60,400	4,700	
	BOLC11.4AB	66,300	0	23,642	114,958	204,900	15,000	
	BOLC12.8AB	9,000	0	0	0	9,000	0	
	<b>Total Call Abril</b>	<b>115,400</b>	<b>1,000</b>	<b>23,642</b>	<b>134,258</b>	<b>274,300</b>	<b>19,700</b>	
BRIO	BRIC36.0FE	75,000	0	0	0	75,000	0	
	BRIC38.0FE	9,500	0	0	0	9,500	0	
	BRIC42.0FE	20,000	0	0	0	20,000	0	
	BRIC50.0FE	4,900	0	0	0	4,900	0	
	<b>Total Call Febrero</b>	<b>109,400</b>	<b>0</b>	<b>0</b>	<b>0</b>	<b>109,400</b>	<b>0</b>	
BYMA	BYMC180.FE	0	1,100	0	21,600	22,700	-2,600	
	BYMC240.FE	0	200	0	0	200	0	
	BYMC250.FE	0	1,800	0	3,400	5,200	-400	
	BYMC270.FE	0	1,700	0	24,300	26,000	-300	
	BYMC280.FE	0	0	0	100	100	0	
	BYMC310.FE	0	400	0	12,400	12,800	2,000	
	BYMC320.FE	0	1,000	0	29,500	30,500	0	
	BYMC340.FE	0	2,200	0	8,800	11,000	0	
	BYMC360.FE	0	200	0	400	600	0	
	<b>Total Call Febrero</b>	<b>0</b>	<b>8,600</b>	<b>0</b>	<b>100,500</b>	<b>109,100</b>	<b>-1,300</b>	
	BYMC320.AB	2,500	2,000	0	16,500	21,000	3,900	
	BYMC340.AB	100	0	0	4,300	4,400	100	
	BYMC360.AB	0	0	0	300	300	0	
	<b>Total Call Abril</b>	<b>2,600</b>	<b>2,000</b>	<b>0</b>	<b>21,100</b>	<b>25,700</b>	<b>4,000</b>	
CADO	CADC10.0FE	34,900	0	0	0	34,900	0	
	<b>Total Call Febrero</b>	<b>34,900</b>	<b>0</b>	<b>0</b>	<b>0</b>	<b>34,900</b>	<b>0</b>	
	CADC10.0AB	50,600	0	0	0	50,600	0	
	CADC11.0AB	500	0	0	0	500	0	
	<b>Total Call Abril</b>	<b>51,100</b>	<b>0</b>	<b>0</b>	<b>0</b>	<b>51,100</b>	<b>0</b>	
CAPU	CPUC17.0FE	0	0	5,200	0	5,200	0	
	CPUC20.0FE	149,900	0	18,900	13,100	181,900	0	
	<b>Total Call Febrero</b>	<b>149,900</b>	<b>0</b>	<b>24,100</b>	<b>13,100</b>	<b>187,100</b>	<b>0</b>	
	CPUC19.0AB	0	0	1,000	600	1,600	0	
	<b>Total Call Abril</b>	<b>0</b>	<b>0</b>	<b>1,000</b>	<b>600</b>	<b>1,600</b>	<b>0</b>	
CAPX	CAPC70.0FE	76,300	0	0	300	76,600	-2,400	
	CAPC82.0FE	11,300	0	0	0	11,300	0	
	<b>Total Call Febrero</b>	<b>87,600</b>	<b>0</b>	<b>0</b>	<b>300</b>	<b>87,900</b>	<b>-2,400</b>	
	CAPC82.0AB	16,900	0	960	40	17,900	0	
	CAPC90.0AB	5,000	0	0	0	5,000	0	
	<b>Total Call Abril</b>	<b>21,900</b>	<b>0</b>	<b>960</b>	<b>40</b>	<b>22,900</b>	<b>0</b>	
CECCO2	CECC15.0FE	15,600	0	0	5,100	20,700	0	
	CECC16.0FE	46,800	0	0	0	46,800	0	
	CECC17.0FE	101,400	0	1,900	1,100	104,400	0	
	CECC19.0FE	50,700	7,500	100	10,700	69,000	0	
	CECC20.0FE	13,300	42,500	4,000	4,000	63,800	0	
	<b>Total Call Febrero</b>	<b>227,800</b>	<b>50,000</b>	<b>6,000</b>	<b>20,900</b>	<b>304,700</b>	<b>0</b>	
	CECC15.0AB	300	0	0	0	300	0	
	CECC16.0AB	31,600	0	500	27,500	59,600	0	
	CECC17.0AB	12,000	0	0	800	12,800	0	
	CECC19.0AB	7,000	0	0	1,500	8,500	0	
	<b>Total Call Abril</b>	<b>50,900</b>	<b>0</b>	<b>500</b>	<b>29,800</b>	<b>81,200</b>	<b>0</b>	
	CECC16.0JU	8,700	0	2,400	2,000	13,100	1,400	
	CECC19.0JU	1,500	9,400	0	6,300	17,200	0	



# Instituto Argentino de Mercado de Capitales

www.merval.sba.com.ar

## Anexo B Posiciones Abiertas por Especie al 07/02/2018

Especie	Serie	Posiciones (nominales) - Open Interest -					
		cubiertas	opuestas	cruzadas	descubiertas	total	Variación c/ día anterior
	<b>Total Call Junio</b>	<b>10,200</b>	<b>9,400</b>	<b>2,400</b>	<b>8,300</b>	<b>30,300</b>	<b>1,400</b>
CELU	CELC17.0FE	104,700	0	0	0	104,700	0
	CELC19.0FE	38,400	0	0	0	38,400	0
	<b>Total Call Febrero</b>	<b>143,100</b>	<b>0</b>	<b>0</b>	<b>0</b>	<b>143,100</b>	<b>0</b>
CEPU	CEPC22.0FE	185,700	22,800	300	41,200	250,000	0
	CEPC28.0FE	192,400	0	0	1,600	194,000	0
	CEPC30.0FE	61,300	9,700	1,500	400	72,900	0
	CEPC31.0FE	41,900	43,200	825	1,575	87,500	-3,000
	CEPC32.0FE	49,700	3,000	0	0	52,700	0
	CEPC33.0FE	4,000	0	0	0	4,000	0
	CEPC34.0FE	119,200	10,300	30,590	69,110	229,200	-1,500
	CEPC36.0FE	0	0	10,000	0	10,000	0
	CEPC38.0FE	0	23,600	1,000	294,700	319,300	0
	CEPC39.0FE	8,400	1,300	0	201,000	210,700	0
	CEPC40.0FE	0	1,631	8,369	20,000	30,000	0
	CEPC42.0FE	44,000	44,200	0	630,000	718,200	3,000
	CEPC44.0FE	108,700	37,969	35,231	425,000	606,900	0
	CEPC46.0FE	0	0	0	92,000	92,000	0
	CEPC48.0FE	2,200	0	0	0	2,200	0
	<b>Total Call Febrero</b>	<b>817,500</b>	<b>197,700</b>	<b>87,815</b>	<b>1,776,585</b>	<b>2,879,600</b>	<b>-1,500</b>
	CEPC22.0AB	321,300	1,400	15,600	54,100	392,400	0
	CEPC28.0AB	18,400	0	8,100	5,400	31,900	0
	CEPC31.0AB	43,700	0	0	12,500	56,200	4,000
	CEPC34.0AB	113,400	1,000	3,400	31,200	149,000	45,000
	CEPC38.0AB	10,000	0	0	0	10,000	0
	CEPC39.0AB	1,000	2,300	0	4,500	7,800	2,000
	<b>Total Call Abril</b>	<b>507,800</b>	<b>4,700</b>	<b>27,100</b>	<b>107,700</b>	<b>647,300</b>	<b>51,000</b>
	CEPC28.0JU	2,600	0	0	200	2,800	0
	CEPC31.0JU	59,100	0	17,503	8,697	85,300	0
	CEPC34.0JU	24,800	0	1,409	12,591	38,800	2,500
	CEPC38.0JU	200	0	0	0	200	0
	CEPC42.0JU	19,900	100	100	1,500	21,600	1,600
	CEPC44.0JU	6,300	0	0	100	6,400	200
	<b>Total Call Junio</b>	<b>112,900</b>	<b>100</b>	<b>19,012</b>	<b>23,088</b>	<b>155,100</b>	<b>4,300</b>
COME	COMC3.00FE	440,100	78,000	49,000	10,700	577,800	-10,000
	COMC3.45FE	4,000	6,000	0	4,000	14,000	0
	COMC3.60FE	1,088,700	9,800	17,800	46,600	1,162,900	-10,000
	COMC3.75FE	98,200	22,000	0	2,000	122,200	0
	COMC3.90FE	39,000	1,000	0	0	40,000	0
	COMC4.05FE	1,660,500	80,100	87,480	647,820	2,475,900	-10,500
	COMC4.20FE	846,700	223,000	223,000	152,500	1,445,200	19,000
	COMC4.35FE	1,198,400	1,181,100	20,000	366,300	2,765,800	49,800
	COMC4.50FE	6,785,300	814,260	1,527,330	571,910	9,698,800	-319,000
	COMC4.65FE	2,782,800	744,150	580,350	574,600	4,681,900	-56,700
	COMC4.80FE	4,501,600	867,790	516,110	1,083,200	6,968,700	-323,400
	COMC4.95FE	2,571,100	1,915,250	195,640	668,410	5,350,400	-176,200
	COMC5.10FE	7,559,500	2,807,750	668,640	1,876,410	12,912,300	-257,000
	COMC5.25FE	3,975,600	1,587,100	565,960	1,975,440	8,104,100	-287,500
	COMC5.40FE	2,464,600	3,041,600	667,890	1,354,710	7,528,800	0
	COMC5.55FE	1,002,400	1,666,500	286,580	664,320	3,619,800	0
	COMC5.70FE	3,560,100	2,382,800	612,670	1,912,830	8,468,400	0
	COMC5.85FE	350,700	66,700	115,810	503,090	1,036,300	0
	COMC6.00FE	32,600	52,100	4,500	30,000	119,200	0
	<b>Total Call Febrero</b>	<b>40,961,900</b>	<b>17,547,000</b>	<b>6,138,760</b>	<b>12,444,840</b>	<b>77,092,500</b>	<b>-1,381,500</b>
	COMC3.90AB	1,600	0	0	0	1,600	0
	COMC4.05AB	978,400	0	60,000	164,500	1,202,900	102,800
	COMC4.20AB	5,000	0	0	0	5,000	0
	COMC4.35AB	82,200	6,000	0	32,500	120,700	48,500
	COMC4.50AB	20,500	5,000	7,500	0	33,000	29,000
	COMC4.80AB	582,500	32,000	204,910	211,890	1,031,300	251,900
	COMC4.95AB	20,000	5,800	0	0	25,800	0
	COMC5.10AB	1,793,800	378,200	60,000	258,300	2,490,300	297,500
	COMC5.25AB	848,100	12,000	5,000	103,200	968,300	70,000
	COMC5.40AB	390,300	10,000	45,000	216,200	661,500	63,900
	COMC5.55AB	5,000	0	0	0	5,000	0
	COMC5.85AB	60,000	8,000	0	0	68,000	0
	<b>Total Call Abril</b>	<b>4,787,400</b>	<b>457,000</b>	<b>382,410</b>	<b>986,590</b>	<b>6,613,400</b>	<b>863,600</b>
	COMC4.05JU	121,000	10,000	4,000	24,000	159,000	25,600
	COMC4.50JU	10,000	0	0	2,800	12,800	2,800
	COMC4.80JU	6,600	0	0	0	6,600	0
	<b>Total Call Junio</b>	<b>137,600</b>	<b>10,000</b>	<b>4,000</b>	<b>26,800</b>	<b>178,400</b>	<b>28,400</b>
CRES	CREC28213F	3,800	200	0	0	4,000	0
	CREC30.0FE	956,800	0	41,710	24,590	1,023,100	0
	CREC31213F	297,500	2,000	4,518	2,982	307,000	0
	CREC35.0FE	28,600	2,200	0	1,500	32,300	0
	CREC37213F	32,200	19,200	0	11,200	62,600	0

**Anexo B Posiciones Abiertas por Especie al 07/02/2018**

Especie	Serie	Posiciones (nominales) - Open Interest -						Variación c/ día anterior
		cubiertas	opuestas	cruzadas	descubiertas	total		
	CREC39.0FE	142,600	0	0	10,500	153,100	0	
	CREC40.0FE	3,800	2,000	0	5,000	10,800	0	
	CREC41.0FE	232,600	47,200	13,193	14,007	307,000	-800	
	CREC44.0FE	34,600	0	0	0	34,600	0	
	<b>Total Call Febrero</b>	<b>1,732,500</b>	<b>72,800</b>	<b>59,421</b>	<b>69,779</b>	<b>1,934,500</b>	<b>-800</b>	
	CREC36.0AB	70,000	0	0	0	70,000	0	
	CREC37.0AB	300	0	1,100	0	1,400	0	
	CREC40.0AB	2,600	0	0	500	3,100	0	
	CREC41.0AB	10,000	5,300	0	13,300	28,600	6,300	
	<b>Total Call Abril</b>	<b>82,900</b>	<b>5,300</b>	<b>1,100</b>	<b>13,800</b>	<b>103,100</b>	<b>6,300</b>	
	CREC39.0JU	2,400	1,700	1,800	0	5,900	-100	
	<b>Total Call Junio</b>	<b>2,400</b>	<b>1,700</b>	<b>1,800</b>	<b>0</b>	<b>5,900</b>	<b>-100</b>	
CTIO	CTOC44.0FE	800	0	0	0	800	0	
	CTOC52.0FE	6,000	0	219	2,781	9,000	0	
	CTOC54.0FE	19,500	1,900	0	0	21,400	0	
	CTOC62.0FE	10,000	0	0	0	10,000	0	
	CTOC64.0FE	0	2,300	0	2,100	4,400	0	
	<b>Total Call Febrero</b>	<b>36,300</b>	<b>4,200</b>	<b>219</b>	<b>4,881</b>	<b>45,600</b>	<b>0</b>	
	CTOC52.0AB	9,600	0	0	100	9,700	0	
	<b>Total Call Abril</b>	<b>9,600</b>	<b>0</b>	<b>0</b>	<b>100</b>	<b>9,700</b>	<b>0</b>	
CVH	CVHC430.FE	10,400	0	0	0	10,400	0	
	CVHC490.FE	2,300	2,800	1,097	6,003	12,200	0	
	<b>Total Call Febrero</b>	<b>12,700</b>	<b>2,800</b>	<b>1,097</b>	<b>6,003</b>	<b>22,600</b>	<b>0</b>	
	CVHC450.AB	5,300	0	986	8,714	15,000	0	
	CVHC530.AB	1,600	0	0	100	1,700	0	
	<b>Total Call Abril</b>	<b>6,900</b>	<b>0</b>	<b>986</b>	<b>8,814</b>	<b>16,700</b>	<b>0</b>	
DGCU2	DGCC42.0FE	0	0	0	1,200	1,200	0	
	<b>Total Call Febrero</b>	<b>0</b>	<b>0</b>	<b>0</b>	<b>1,200</b>	<b>1,200</b>	<b>0</b>	
	DGCC48.0AB	1,500	0	0	0	1,500	0	
	<b>Total Call Abril</b>	<b>1,500</b>	<b>0</b>	<b>0</b>	<b>0</b>	<b>1,500</b>	<b>0</b>	
EDN	EDNC40.0FE	500	0	0	0	500	0	
	EDNC42.0FE	2,000	0	0	0	2,000	0	
	EDNC46.0FE	2,600	0	0	0	2,600	0	
	<b>Total Call Febrero</b>	<b>5,100</b>	<b>0</b>	<b>0</b>	<b>0</b>	<b>5,100</b>	<b>0</b>	
	EDNC40.0JU	7,700	0	5,200	8,800	21,700	0	
	<b>Total Call Junio</b>	<b>7,700</b>	<b>0</b>	<b>5,200</b>	<b>8,800</b>	<b>21,700</b>	<b>0</b>	
ERAR	ERAC10.85F	173,900	8,600	0	100	182,600	0	
	ERAC11.3FE	2,422,600	0	13,417	83	2,436,100	0	
	ERAC11.75F	1,017,400	14,800	266,100	19,900	1,318,200	-20,000	
	ERAC12.75F	266,400	184,791	64,309	10,700	526,200	-8,000	
	ERAC13.75F	1,012,400	7,100	25,406	217,994	1,262,900	-27,100	
	ERAC15.0FE	838,200	179,100	10,000	50,600	1,077,900	-22,500	
	ERAC16.0FE	1,076,200	66,700	3,661	48,339	1,194,900	-24,000	
	ERAC17.0FE	1,006,100	233,600	0	249,700	1,489,400	18,500	
	ERAC18.0FE	100,000	3,000	0	4,000	107,000	0	
	<b>Total Call Febrero</b>	<b>7,913,200</b>	<b>697,691</b>	<b>382,893</b>	<b>601,416</b>	<b>9,595,200</b>	<b>-83,100</b>	
	ERAC13.75A	36,600	0	0	9,500	46,100	-200	
	ERAC15.0AB	124,700	2,000	7,266	114,034	248,000	3,000	
	ERAC16.0AB	2,000	0	1,000	3,000	6,000	6,000	
	ERAC17.0AB	197,600	4,500	0	59,300	261,400	0	
	<b>Total Call Abril</b>	<b>360,900</b>	<b>6,500</b>	<b>8,266</b>	<b>185,834</b>	<b>561,500</b>	<b>8,800</b>	
FRAN	FRAC108.FE	132,700	0	22	78	132,800	0	
	FRAC114.FE	21,400	0	0	0	21,400	0	
	FRAC120.FE	200	0	0	0	200	0	
	FRAC126.FE	1,600	100	200	500	2,400	0	
	FRAC132.FE	200	0	0	0	200	0	
	FRAC144.FE	0	0	0	1,100	1,100	0	
	FRAC150.FE	400	100	0	0	500	0	
	<b>Total Call Febrero</b>	<b>156,500</b>	<b>200</b>	<b>222</b>	<b>1,678</b>	<b>158,600</b>	<b>0</b>	
GARO	GARC10.0FE	2,400	0	0	0	2,400	0	
	<b>Total Call Febrero</b>	<b>2,400</b>	<b>0</b>	<b>0</b>	<b>0</b>	<b>2,400</b>	<b>0</b>	
GBAN	GNBC80.0AB	2,700	0	0	0	2,700	0	
	<b>Total Call Abril</b>	<b>2,700</b>	<b>0</b>	<b>0</b>	<b>0</b>	<b>2,700</b>	<b>0</b>	
	GNBC80.0JU	500	0	0	0	500	0	
	<b>Total Call Junio</b>	<b>500</b>	<b>0</b>	<b>0</b>	<b>0</b>	<b>500</b>	<b>0</b>	
GGAL	GFGC102.FE	0	203,797	67,903	60,600	332,300	-27,100	
	GFGC105.FE	74,000	34,800	2,000	33,100	143,900	0	
	GFGC108.FE	12,800	72,000	0	50,900	135,700	-1,100	
	GFGC111.FE	3,800	60,200	0	33,500	97,500	-4,000	
	GFGC114.FE	30,100	163,900	0	95,600	289,600	-7,400	
	GFGC117.FE	310,200	96,000	7,700	55,900	469,800	-32,100	
	GFGC120.FE	64,300	292,947	7,653	97,800	462,700	13,400	
	GFGC123.FE	296,900	389,901	18,164	203,235	908,200	-64,900	
	GFGC126.FE	342,100	318,500	18,015	98,785	777,400	56,700	

**Anexo B Posiciones Abiertas por Especie al 07/02/2018**

Especie	Serie	Posiciones (nominales) - Open Interest -					
		cubiertas	opuestas	cruzadas	descubiertas	total	Variación c/ día anterior
	GFGC129.FE	246,200	308,197	1,112	165,891	721,400	6,500
	GFGC132.FE	143,600	248,424	4,776	202,900	599,700	-26,400
	GFGC135.FE	236,200	327,318	7,785	536,897	1,108,200	-24,200
	GFGC138.FE	140,800	656,924	4,049	270,027	1,071,800	-90,600
	GFGC141.FE	80,900	782,299	6,911	1,149,890	2,020,000	-198,400
	GFGC144.FE	118,700	423,303	57	282,040	824,100	5,700
	GFGC147.FE	38,700	125,200	0	313,700	477,600	-32,600
	GFGC150.FE	59,100	442,500	3,000	805,300	1,309,900	-45,200
	GFGC153.FE	0	100,876	328	152,896	254,100	1,000
	GFGC156.FE	13,000	108,800	0	47,100	168,900	-2,500
	GFGC165.FE	36,300	86,500	784	955,916	1,079,500	119,400
	GFGC88.0FE	200	4,900	2,000	0	7,100	0
	GFGC93.0FE	34,000	0	0	0	34,000	0
	GFGC99.0FE	0	9,400	23,300	9,300	42,000	-500
	<b>Total Call Febrero</b>	<b>2,281,900</b>	<b>5,256,686</b>	<b>175,537</b>	<b>5,621,277</b>	<b>13,335,400</b>	<b>-354,300</b>
	GFGC102.AB	200	0	0	0	200	0
	GFGC105.AB	0	200	0	0	200	0
	GFGC117.AB	0	1,101	499	0	1,600	-500
	GFGC120.AB	3,000	14,000	0	0	17,000	0
	GFGC123.AB	500	0	9,000	0	9,500	0
	GFGC126.AB	27,700	14,517	66,231	74,352	182,800	4,900
	GFGC129.AB	18,300	4,403	4,197	42,400	69,300	9,000
	GFGC132.AB	53,600	9,699	12,013	10,188	85,500	3,000
	GFGC138.AB	0	1,900	0	500	2,400	100
	GFGC144.AB	0	1,600	0	0	1,600	0
	GFGC150.AB	19,200	8,580	6,720	1,500	36,000	6,500
	GFGC156.AB	38,300	59,920	4,300	42,480	145,000	11,700
	<b>Total Call Abril</b>	<b>160,800</b>	<b>115,920</b>	<b>102,960</b>	<b>171,420</b>	<b>551,100</b>	<b>34,700</b>
	GFGC129.JU	0	0	1,000	3,000	4,000	0
	GFGC165.JU	0	5,000	0	5,400	10,400	0
	<b>Total Call Junio</b>	<b>0</b>	<b>5,000</b>	<b>1,000</b>	<b>8,400</b>	<b>14,400</b>	<b>0</b>
INDU	INDC12.0FE	7,500	5,600	0	0	13,100	0
	INDC14.0FE	57,400	6,100	0	0	63,500	0
	INDC16.0FE	2,000	0	0	0	2,000	0
	INDC17.0FE	8,300	1,500	0	0	9,800	0
	INDC19.0FE	3,000	1,000	0	500	4,500	0
	INDC3.60FE	54,700	0	0	0	54,700	0
	INDC3.80FE	4,400	500	0	0	4,900	0
	INDC8.00FE	4,500	14,700	0	0	19,200	0
	INDC9.00FE	2,200	21,100	0	0	23,300	0
	<b>Total Call Febrero</b>	<b>144,000</b>	<b>50,500</b>	<b>0</b>	<b>500</b>	<b>195,000</b>	<b>0</b>
JMIN	JMIC47.94F	5,300	0	0	1,200	6,500	0
	JMIC51.94F	3,200	0	0	100	3,300	-100
	JMIC56.0FE	10,600	0	0	0	10,600	0
	JMIC60.0FE	15,200	0	0	0	15,200	0
	JMIC72.0FE	0	0	0	0	0	0
	<b>Total Call Febrero</b>	<b>34,300</b>	<b>0</b>	<b>0</b>	<b>1,300</b>	<b>35,600</b>	<b>-100</b>
	JMIC120.AB	4,500	0	0	0	4,500	0
	<b>Total Call Abril</b>	<b>4,500</b>	<b>0</b>	<b>0</b>	<b>0</b>	<b>4,500</b>	<b>0</b>
LEDE	LEDC13.5FE	116,300	0	0	0	116,300	0
	LEDC14.5FE	203,300	0	0	0	203,300	0
	LEDC15.5FE	47,000	0	0	800	47,800	0
	<b>Total Call Febrero</b>	<b>366,600</b>	<b>0</b>	<b>0</b>	<b>800</b>	<b>367,400</b>	<b>0</b>
	LEDC15.5AB	10,400	0	0	500	10,900	0
	<b>Total Call Abril</b>	<b>10,400</b>	<b>0</b>	<b>0</b>	<b>500</b>	<b>10,900</b>	<b>0</b>
	LEDC15.5JU	800	0	0	1,200	2,000	0
	<b>Total Call Junio</b>	<b>800</b>	<b>0</b>	<b>0</b>	<b>1,200</b>	<b>2,000</b>	<b>0</b>
METR	METC23.0FE	500	0	0	0	500	0
	METC25.0FE	6,300	100	500	6,700	13,600	0
	METC34.0FE	700	0	0	0	700	0
	<b>Total Call Febrero</b>	<b>7,500</b>	<b>100</b>	<b>500</b>	<b>6,700</b>	<b>14,800</b>	<b>0</b>
	METC25.0AB	12,900	0	4,300	3,600	20,800	2,100
	<b>Total Call Abril</b>	<b>12,900</b>	<b>0</b>	<b>4,300</b>	<b>3,600</b>	<b>20,800</b>	<b>2,100</b>
MIRG	MIRC420.FE	4,000	0	1,000	0	5,000	0
	MIRC460.FE	4,200	0	3,211	1,189	8,600	0
	MIRC500.FE	10,400	0	188	3,412	14,000	0
	MIRC540.FE	3,100	59	141	0	3,300	0
	MIRC620.FE	7,300	2,500	0	0	9,800	0
	<b>Total Call Febrero</b>	<b>29,000</b>	<b>2,559</b>	<b>4,540</b>	<b>4,601</b>	<b>40,700</b>	<b>0</b>
	MIRC460.AB	700	0	0	0	700	0
	MIRC580.AB	500	0	0	0	500	0
	MIRC620.AB	400	0	0	400	800	200
	MIRC660.AB	1,500	0	500	500	2,500	1,000
	<b>Total Call Abril</b>	<b>3,100</b>	<b>0</b>	<b>500</b>	<b>900</b>	<b>4,500</b>	<b>1,200</b>
OEST	OESC34.0FE	8,200	0	0	1,000	9,200	0



**Anexo B Posiciones Abiertas por Especie al 07/02/2018**

Especie	Serie	Posiciones (nominales) - Open Interest -					
		cubiertas	opuestas	cruzadas	descubiertas	total	Variación c/ día anterior
	OESC36.0FE	0	0	0	5,000	5,000	0
	<b>Total Call Febrero</b>	<b>8,200</b>	<b>0</b>	<b>0</b>	<b>6,000</b>	<b>14,200</b>	<b>0</b>
	OESC36.0AB	5,200	0	0	1,100	6,300	0
	<b>Total Call Abril</b>	<b>5,200</b>	<b>0</b>	<b>0</b>	<b>1,100</b>	<b>6,300</b>	<b>0</b>
	OESC34.0JU	0	0	0	600	600	0
	<b>Total Call Junio</b>	<b>0</b>	<b>0</b>	<b>0</b>	<b>600</b>	<b>600</b>	<b>0</b>
PAMP	PAMC32.1FE	0	0	0	0	0	-800
	PAMC43.1FE	0	16,900	0	0	16,900	0
	PAMC44.1FE	5,700	6,000	5,400	0	17,100	0
	PAMC45.1FE	153,300	18,500	7,700	1,000	180,500	-5,600
	PAMC47.0FE	247,100	7,200	53	5,247	259,600	-11,700
	PAMC49.0FE	346,100	48,299	2,701	90,300	487,400	7,800
	PAMC51.0FE	365,000	95,455	40,320	36,925	537,700	-9,000
	PAMC53.0FE	409,600	95,361	36,842	22,997	564,800	-11,500
	PAMC55.0FE	503,900	126,550	18,236	84,514	733,200	-15,600
	PAMC57.0FE	110,900	78,435	51,965	95,100	336,400	-13,200
	PAMC59.0FE	1,600	28,500	21,971	39,529	91,600	0
	<b>Total Call Febrero</b>	<b>2,143,200</b>	<b>521,200</b>	<b>185,188</b>	<b>375,612</b>	<b>3,225,200</b>	<b>-59,600</b>
	PAMC47.0AB	1,500	0	800	0	2,300	-100
	PAMC51.0AB	19,200	400	1,000	6,100	26,700	0
	PAMC53.0AB	41,500	2,200	8,100	11,400	63,200	9,200
	PAMC55.0AB	99,400	6,500	40,629	27,671	174,200	50,900
	PAMC57.0AB	86,600	15,900	13,336	17,064	132,900	11,500
	PAMC59.0AB	3,300	3,774	2,626	300	10,000	1,300
	<b>Total Call Abril</b>	<b>251,500</b>	<b>28,774</b>	<b>66,491</b>	<b>62,535</b>	<b>409,300</b>	<b>72,800</b>
	PAMC51.0JU	59,800	2,957	21,588	4,955	89,300	500
	<b>Total Call Junio</b>	<b>59,800</b>	<b>2,957</b>	<b>21,588</b>	<b>4,955</b>	<b>89,300</b>	<b>500</b>
PETR	PETC100.FE	1,000	0	0	0	1,000	0
	<b>Total Call Febrero</b>	<b>1,000</b>	<b>0</b>	<b>0</b>	<b>0</b>	<b>1,000</b>	<b>0</b>
PGR	PGRC10.0FE	468,500	24,100	29,909	155,791	678,300	-20,000
	PGRC10.5FE	258,700	33,600	0	66,100	358,400	0
	PGRC11.0FE	13,100	3,100	0	3,300	19,500	-7,500
	PGRC11.5FE	675,300	40,600	0	196,200	912,100	0
	PGRC12.0FE	692,000	203,600	0	629,900	1,525,500	6,100
	PGRC12.5FE	0	100	0	43,100	43,200	0
	PGRC13.0FE	127,500	52,400	0	501,800	681,700	0
	PGRC13.5FE	0	11,700	0	28,300	40,000	0
	PGRC14.0FE	56,300	172,900	0	9,100	238,300	0
	PGRC8.50FE	277,300	18,800	25,500	122,300	443,900	11,000
	PGRC9.00FE	900	12,000	2,973	8,427	24,300	0
	PGRC9.50FE	409,400	35,800	0	37,700	482,900	0
	<b>Total Call Febrero</b>	<b>2,979,000</b>	<b>608,700</b>	<b>58,382</b>	<b>1,802,018</b>	<b>5,448,100</b>	<b>-10,400</b>
	PGRC10.0AB	15,800	4,000	45,193	121,507	186,500	200
	PGRC11.5AB	22,000	0	0	0	22,000	0
	PGRC13.0AB	6,000	20,000	0	18,500	44,500	0
	PGRC8.50AB	69,700	0	35,300	10,100	115,100	3,100
	PGRC9.50AB	22,000	0	0	0	22,000	0
	<b>Total Call Abril</b>	<b>135,500</b>	<b>24,000</b>	<b>80,493</b>	<b>150,107</b>	<b>390,100</b>	<b>3,300</b>
PSUR	PSUC8.00FE	1,500	0	0	0	1,500	0
	<b>Total Call Febrero</b>	<b>1,500</b>	<b>0</b>	<b>0</b>	<b>0</b>	<b>1,500</b>	<b>0</b>
SAMI	SAMC110.FE	3,100	0	0	0	3,100	0
	SAMC120.FE	1,800	0	0	0	1,800	0
	SAMC130.FE	4,100	300	0	0	4,400	0
	<b>Total Call Febrero</b>	<b>9,000</b>	<b>300</b>	<b>0</b>	<b>0</b>	<b>9,300</b>	<b>0</b>
	SAMC110.AB	10,200	0	0	200	10,400	0
	SAMC120.AB	6,000	1,000	0	200	7,200	0
	SAMC130.AB	400	0	0	0	400	0
	<b>Total Call Abril</b>	<b>16,600</b>	<b>1,000</b>	<b>0</b>	<b>400</b>	<b>18,000</b>	<b>0</b>
	SAMC120.JU	1,000	0	0	0	1,000	0
	<b>Total Call Junio</b>	<b>1,000</b>	<b>0</b>	<b>0</b>	<b>0</b>	<b>1,000</b>	<b>0</b>
TECO2	TECC10572F	25,000	0	0	0	25,000	0
	TECC11072F	91,100	0	338	1,262	92,700	0
	TECC120.FE	200	0	0	0	200	0
	TECC88318F	0	0	0	0	0	0
	TECC96318F	182,100	1,200	0	100	183,400	0
	<b>Total Call Febrero</b>	<b>298,400</b>	<b>1,200</b>	<b>338</b>	<b>1,362</b>	<b>301,300</b>	<b>0</b>
	TECC115.AB	100	0	0	0	100	0
	TECC120.AB	8,100	0	1,000	200	9,300	0
	TECC125.AB	900	0	13,532	68	14,500	0
	TECC150.AB	200	0	0	0	200	200
	<b>Total Call Abril</b>	<b>9,300</b>	<b>0</b>	<b>14,532</b>	<b>268</b>	<b>24,100</b>	<b>200</b>
	TECC120.JU	3,800	0	0	0	3,800	0
	<b>Total Call Junio</b>	<b>3,800</b>	<b>0</b>	<b>0</b>	<b>0</b>	<b>3,800</b>	<b>0</b>
TGNO4	TGNC30.0FE	11,100	0	0	400	11,500	-100
	TGNC50.0FE	500	0	0	400	900	0

**Anexo B Posiciones Abiertas por Especie al 07/02/2018**

Especie	Serie	Posiciones (nominales) - Open Interest -					
		cubiertas	opuestas	cruzadas	descubiertas	total	Variación c/ día anterior
	TGNC60.0FE	100	0	0	0	100	0
	TGNC64.0FE	21,200	600	1,300	3,300	26,400	0
	TGNC68.0FE	3,300	0	500	0	3,800	0
	<b>Total Call Febrero</b>	<b>36,200</b>	<b>600</b>	<b>1,800</b>	<b>4,100</b>	<b>42,700</b>	<b>-100</b>
	TGNC50.0AB	5,400	0	6,882	6,818	19,100	0
	TGNC60.0AB	0	0	0	200	200	0
	TGNC68.0AB	400	0	0	0	400	0
	TGNC72.0AB	1,000	0	0	300	1,300	0
	TGNC80.0AB	3,900	0	0	0	3,900	0
	<b>Total Call Abril</b>	<b>10,700</b>	<b>0</b>	<b>6,882</b>	<b>7,318</b>	<b>24,900</b>	<b>0</b>
	TGNC68.0JU	1,900	0	0	100	2,000	0
	<b>Total Call Junio</b>	<b>1,900</b>	<b>0</b>	<b>0</b>	<b>100</b>	<b>2,000</b>	<b>0</b>
TGSU2	TGSC60.0FE	1,200	0	0	0	1,200	0
	TGSC70.0FE	24,700	0	0	3,200	27,900	0
	TGSC72.0FE	600	0	0	3,000	3,600	0
	<b>Total Call Febrero</b>	<b>26,500</b>	<b>0</b>	<b>0</b>	<b>6,200</b>	<b>32,700</b>	<b>0</b>
	TGSC70.0AB	7,100	0	3,750	550	11,400	0
	TGSC72.0AB	1,600	100	0	0	1,700	0
	<b>Total Call Abril</b>	<b>8,700</b>	<b>100</b>	<b>3,750</b>	<b>550</b>	<b>13,100</b>	<b>0</b>
TRAN	TRAC40.0FE	0	0	0	0	0	0
	TRAC41.0FE	4,700	5,000	0	1,600	11,300	0
	TRAC43.0FE	13,700	7,100	0	1,000	21,800	0
	TRAC44.0FE	0	1,500	0	0	1,500	0
	TRAC45.0FE	22,700	1,000	0	2,900	26,600	0
	TRAC48.0FE	0	0	0	7,900	7,900	0
	TRAC50.0FE	4,600	4,700	0	9,200	18,500	0
	TRAC56.0FE	17,800	2,400	2,000	3,000	25,200	0
	TRAC60.0FE	57,400	3,000	5,400	8,700	74,500	3,000
	<b>Total Call Febrero</b>	<b>120,900</b>	<b>24,700</b>	<b>7,400</b>	<b>34,300</b>	<b>187,300</b>	<b>3,000</b>
	TRAC40.0AB	18,600	0	400	1,800	20,800	0
	TRAC60.0AB	9,600	100	3,800	3,500	17,000	1,400
	<b>Total Call Abril</b>	<b>28,200</b>	<b>100</b>	<b>4,200</b>	<b>5,300</b>	<b>37,800</b>	<b>1,400</b>
TS	TS.C224.FE	5,400	0	0	0	5,400	0
	TS.C256.FE	800	0	0	0	800	0
	TS.C264.FE	0	800	0	0	800	0
	TS.C272.FE	800	0	0	0	800	0
	TS.C288.FE	14,400	0	0	0	14,400	-500
	TS.C296.FE	900	0	0	100	1,000	0
	TS.C30173F	24,300	100	2,353	3,347	30,100	0
	TS.C312.FE	34,600	1,100	0	1,000	36,700	0
	TS.C320.FE	2,100	2,400	0	0	4,500	500
	TS.C328.FE	2,200	5,000	0	0	7,200	0
	TS.C336.FE	0	1,500	0	1,100	2,600	0
	TS.C344.FE	2,800	3,900	0	1,400	8,100	0
	TS.C359.FE	0	400	0	0	400	0
	<b>Total Call Febrero</b>	<b>88,300</b>	<b>15,200</b>	<b>2,353</b>	<b>6,947</b>	<b>112,800</b>	<b>0</b>
	TS.C240.AB	100	0	0	0	100	0
	TS.C320.AB	600	0	0	100	700	0
	<b>Total Call Abril</b>	<b>700</b>	<b>0</b>	<b>0</b>	<b>100</b>	<b>800</b>	<b>0</b>
VALE	VALC94863F	3,300	0	0	0	3,300	0
	VALC98863F	43,800	0	0	6,800	50,600	-1,900
	<b>Total Call Febrero</b>	<b>47,100</b>	<b>0</b>	<b>0</b>	<b>6,800</b>	<b>53,900</b>	<b>-1,900</b>
	VALC100.AB	300	0	0	1,000	1,300	500
	<b>Total Call Abril</b>	<b>300</b>	<b>0</b>	<b>0</b>	<b>1,000</b>	<b>1,300</b>	<b>500</b>
VALO	GVAC10.0FE	689,700	712,500	26,300	467,100	1,895,600	-17,900
	GVAC11.0FE	232,400	86,000	8,022	329,178	655,600	0
	GVAC12.0FE	14,600	700	0	0	15,300	0
	GVAC4.20FE	500,500	0	0	5,000	505,500	-7,000
	GVAC4.80FE	200	50,000	0	5,000	55,200	0
	GVAC5.00FE	153,600	14,000	17,042	15,358	200,000	0
	GVAC5.20FE	73,200	1,100	0	0	74,300	-5,400
	GVAC5.40FE	130,000	0	0	0	130,000	0
	GVAC5.60FE	104,700	0	0	0	104,700	0
	GVAC5.80FE	46,000	117,200	0	0	163,200	-16,500
	GVAC6.00FE	496,900	228,800	23,100	24,600	773,400	-28,500
	GVAC6.20FE	72,700	135,400	3,400	39,200	250,700	-38,400
	GVAC6.40FE	91,700	13,300	0	0	105,000	-3,500
	GVAC6.60FE	0	68,700	0	0	68,700	-17,600
	GVAC6.80FE	135,000	168,500	14,500	18,500	336,500	0
	GVAC7.00FE	531,600	52,300	6,600	72,600	663,100	-12,500
	GVAC7.60FE	273,900	71,600	5,000	44,500	395,000	0
	GVAC7.80FE	832,900	72,800	74,100	41,300	1,021,100	-15,000
	GVAC8.00FE	286,100	201,100	26,745	17,355	531,300	-3,800
	GVAC8.20FE	12,900	10,500	17,200	400	41,000	0
	GVAC8.40FE	48,700	3,100	0	0	51,800	100
	GVAC9.00FE	497,500	349,500	159,000	158,600	1,164,600	800



# Instituto Argentino de Mercado de Capitales

www.merval.sba.com.ar

## Anexo B Posiciones Abiertas por Especie al 07/02/2018

Especie	Serie	Posiciones (nominales) - Open Interest -					
		cubiertas	opuestas	cruzadas	descubiertas	total	Variación c/ día anterior
	GVAC9.50FE	969,900	87,700	0	344,000	1,401,600	-51,900
	<b>Total Call Febrero</b>	<b>6,194,700</b>	<b>2,444,800</b>	<b>381,009</b>	<b>1,582,691</b>	<b>10,603,200</b>	<b>-217,100</b>
	GVAC10.0AB	228,100	93,300	130,000	76,400	527,800	36,000
	GVAC11.0AB	338,900	137,300	40,000	123,700	639,900	88,900
	GVAC5.00AB	585,800	2,000	17,600	49,100	654,500	24,800
	GVAC5.40AB	8,000	0	0	0	8,000	0
	GVAC5.60AB	120,000	0	0	33,000	153,000	0
	GVAC5.80AB	110,000	43,000	0	25,400	178,400	0
	GVAC6.00AB	247,200	33,100	23,000	19,900	323,200	100
	GVAC6.60AB	95,000	20,100	400	29,600	145,100	0
	GVAC7.00AB	1,455,100	30,400	8,500	324,300	1,818,300	33,100
	GVAC7.40AB	12,500	0	10,000	0	22,500	0
	GVAC8.00AB	234,500	1,000	6,700	54,500	296,700	4,000
	GVAC8.20AB	35,000	5,000	0	8,000	48,000	18,000
	GVAC9.00AB	1,058,700	154,200	170,730	262,370	1,646,000	65,600
	GVAC9.50AB	53,600	5,000	7,930	2,570	69,100	0
	<b>Total Call Abril</b>	<b>4,582,400</b>	<b>524,400</b>	<b>414,860</b>	<b>1,008,840</b>	<b>6,530,500</b>	<b>270,500</b>
	GVAC10.0JU	119,900	19,500	1,900	18,500	159,800	17,200
	GVAC11.0JU	91,900	25,221	5,879	11,000	134,000	0
	GVAC12.0JU	39,900	0	0	1,700	41,600	0
	GVAC12.5JU	115,400	85,400	0	22,600	223,400	1,000
	GVAC6.00JU	573,300	37,600	159,324	59,176	829,400	62,300
	GVAC7.00JU	52,400	11,800	18,700	231,300	314,200	48,500
	GVAC8.00JU	201,600	7,400	92,900	141,100	443,000	45,200
	GVAC9.00JU	0	0	0	2,500	2,500	0
	GVAC9.50JU	67,700	0	0	0	67,700	0
	<b>Total Call Junio</b>	<b>1,262,100</b>	<b>186,921</b>	<b>278,703</b>	<b>487,876</b>	<b>2,215,600</b>	<b>174,200</b>
YPFD	YPFC300.FE	21,800	0	0	0	21,800	0
	YPFC340.FE	10,000	0	0	0	10,000	0
	YPFC380.FE	1,800	0	0	100	1,900	0
	YPFC400.FE	16,200	200	154	3,046	19,600	-1,600
	YPFC420.FE	56,100	300	1,802	4,798	63,000	-3,800
	YPFC440.FE	25,100	5,700	693	4,107	35,600	-200
	YPFC460.FE	27,300	7,644	2,256	2,700	39,900	100
	YPFC480.FE	8,800	15,000	913	11,787	36,500	0
	YPFC500.FE	10,000	21,400	95	18,405	49,900	-1,300
	YPFC520.FE	9,900	3,500	496	12,304	26,200	0
	YPFC540.FE	9,700	9,400	0	5,400	24,500	0
	<b>Total Call Febrero</b>	<b>196,700</b>	<b>63,144</b>	<b>6,409</b>	<b>62,647</b>	<b>328,900</b>	<b>-6,800</b>
	YPFC420.AB	3,000	0	0	1,000	4,000	0
	YPFC440.AB	5,300	0	0	200	5,500	100
	YPFC460.AB	5,100	100	0	900	6,100	1,900
	YPFC480.AB	6,300	1,600	0	400	8,300	0
	YPFC500.AB	6,600	2,500	0	1,500	10,600	600
	YPFC520.AB	100	0	0	0	100	0
	<b>Total Call Abril</b>	<b>26,400</b>	<b>4,200</b>	<b>0</b>	<b>4,000</b>	<b>34,600</b>	<b>2,600</b>
<b>Total Opciones de Compra</b>		<b>88,944,900</b>	<b>35,392,582</b>	<b>9,389,396</b>	<b>33,833,522</b>	<b>167,560,400</b>	
		<b>Opciones de Venta</b>					
ALUA	ALUV13615F	0	12,000	0	80,000	92,000	0
	ALUV14015F	0	0	0	23,100	23,100	0
	ALUV15415F	0	0	0	45,800	45,800	0
	ALUV16415F	0	0	0	2,000	2,000	0
	<b>Total Put Febrero</b>	<b>0</b>	<b>12,000</b>	<b>0</b>	<b>150,900</b>	<b>162,900</b>	<b>0</b>
APBR	PBRV100.FE	0	12,800	0	8,500	21,300	0
	PBRV102.FE	0	36,500	0	37,600	74,100	0
	PBRV106.FE	0	0	0	7,700	7,700	0
	PBRV112.FE	0	12,700	0	50,400	63,100	0
	PBRV114.FE	0	9,200	0	9,800	19,000	0
	PBRV116.FE	0	0	0	2,300	2,300	0
	PBRV120.FE	0	10,700	0	168,100	178,800	13,500
	PBRV125.FE	0	11,400	0	87,300	98,700	15,400
	PBRV130.FE	0	19,445	0	21,055	40,500	5,900
	PBRV78.4FE	0	0	0	10,000	10,000	0
	PBRV82.4FE	0	110,500	0	103,000	213,500	-2,900
	PBRV86.4FE	0	98,900	0	125,900	224,800	-500
	PBRV90.4FE	0	33,300	0	81,100	114,400	0
	PBRV94.4FE	0	38,800	0	45,300	84,100	0
	PBRV98.4FE	0	54,900	0	113,800	168,700	0
	<b>Total Put Febrero</b>	<b>0</b>	<b>449,145</b>	<b>0</b>	<b>871,855</b>	<b>1,321,000</b>	<b>31,400</b>
	PBRV112.AB	0	1,600	0	0	1,600	0
	PBRV82.4AB	0	0	0	400	400	0
	PBRV86.4AB	0	2,000	0	34,000	36,000	0
	<b>Total Put Abril</b>	<b>0</b>	<b>3,600</b>	<b>0</b>	<b>34,400</b>	<b>38,000</b>	<b>0</b>
	PBRV98.4JU	0	300	0	1,000	1,300	0
	<b>Total Put Junio</b>	<b>0</b>	<b>300</b>	<b>0</b>	<b>1,000</b>	<b>1,300</b>	<b>0</b>



Anexo B		Posiciones Abiertas por Especie al 07/02/2018						
Especie	Serie	Posiciones (nominales) - Open Interest -					total	Variación c/ día anterior
		cubiertas	opuestas	cruzadas	descubiertas			
BMA	BMAV180.FE	0	0	0	4,000		4,000	0
	BMAV192.FE	0	0	0	6,200		6,200	0
	BMAV200.FE	0	0	0	25,200		25,200	0
	<b>Total Put Febrero</b>	<b>0</b>	<b>0</b>	<b>0</b>	<b>35,400</b>		<b>35,400</b>	<b>0</b>
CEPU	CEPV34.0FE	0	800	0	14,600		15,400	0
	<b>Total Put Febrero</b>	<b>0</b>	<b>800</b>	<b>0</b>	<b>14,600</b>		<b>15,400</b>	<b>0</b>
COME	COMV3.90FE	0	0	0	863,000		863,000	0
	COMV4.05FE	0	48,300	0	25,000		73,300	0
	COMV4.35FE	0	500	0	0		500	0
	COMV4.50FE	0	2,000	0	204,200		206,200	7,000
	COMV4.80FE	0	6,100	0	254,700		260,800	-47,700
	COMV5.10FE	0	0	0	236,600		236,600	-15,200
	<b>Total Put Febrero</b>	<b>0</b>	<b>56,900</b>	<b>0</b>	<b>1,583,500</b>		<b>1,640,400</b>	<b>-55,900</b>
	<b>Total Put Abril</b>	<b>0</b>	<b>0</b>	<b>0</b>	<b>103,100</b>		<b>103,100</b>	<b>-33,800</b>
CRES	CREV31213F	0	0	0	1,900		1,900	0
	CREV35.0FE	0	6,500	0	26,500		33,000	0
	CREV37213F	0	0	0	0		0	0
	<b>Total Put Febrero</b>	<b>0</b>	<b>6,500</b>	<b>0</b>	<b>28,400</b>		<b>34,900</b>	<b>0</b>
	<b>Total Put Abril</b>	<b>0</b>	<b>9,300</b>	<b>0</b>	<b>18,900</b>		<b>28,200</b>	<b>1,300</b>
CTIO	CTOV52.0FE	0	0	0	3,100		3,100	0
	<b>Total Put Febrero</b>	<b>0</b>	<b>0</b>	<b>0</b>	<b>3,100</b>		<b>3,100</b>	<b>0</b>
ERAR	ERAV11.75F	0	0	0	216,300		216,300	0
	ERAV12.75F	0	9,400	0	99,400		108,800	0
	ERAV13.75F	0	0	0	110,900		110,900	0
	ERAV15.0FE	0	0	0	72,000		72,000	0
	ERAV18.0FE	0	7,800	0	0		7,800	0
	<b>Total Put Febrero</b>	<b>0</b>	<b>17,200</b>	<b>0</b>	<b>498,600</b>		<b>515,800</b>	<b>0</b>
	<b>Total Put Abril</b>	<b>0</b>	<b>8,000</b>	<b>0</b>	<b>91,500</b>		<b>99,500</b>	<b>17,500</b>
GGAL	GFGV102.FE	0	99,000	0	81,500		180,500	0
	GFGV105.FE	0	8,100	0	0		8,100	0
	GFGV108.FE	0	5,700	0	800		6,500	0
	GFGV111.FE	0	429,100	0	261,400		690,500	-4,000
	GFGV114.FE	0	65,100	0	328,700		393,800	-900
	GFGV117.FE	0	123,200	0	153,900		277,100	8,000
	GFGV120.FE	0	67,000	0	265,400		332,400	12,400
	GFGV123.FE	0	170,000	0	243,300		413,300	93,400
	GFGV126.FE	0	132,500	0	93,800		226,300	28,800
	GFGV129.FE	0	124,400	0	69,500		193,900	-700
	GFGV132.FE	0	64,700	0	19,200		83,900	-13,100
	GFGV135.FE	0	30,400	0	27,500		57,900	-58,600
	GFGV138.FE	0	1,000	0	70,000		71,000	2,000
	GFGV141.FE	0	0	0	2,200		2,200	-400
	GFGV60.0FE	0	245,300	0	1,534,300		1,779,600	10,000
	GFGV80.0FE	0	0	0	22,500		22,500	0
	GFGV93.0FE	0	0	0	30,000		30,000	0
	GFGV96.0FE	0	0	0	15,600		15,600	-11,000
	GFGV99.0FE	0	149,100	0	40,000		189,100	-24,800
	<b>Total Put Febrero</b>	<b>0</b>	<b>1,714,600</b>	<b>0</b>	<b>3,189,600</b>		<b>4,904,200</b>	<b>41,100</b>
	GFGV102.AB	0	6,800	0	45,200		52,000	0
	GFGV105.AB	0	0	0	10,000		10,000	0
	GFGV114.AB	0	4,700	0	300		5,000	5,000
GFGV117.AB	0	1,200	0	7,000		8,200	6,000	
GFGV126.AB	0	0	0	1,000		1,000	0	
GFGV129.AB	0	0	0	600		600	0	
GFGV138.AB	0	6,200	0	1,200		7,400	-13,600	
GFGV60.0AB	0	0	0	10,000		10,000	0	
<b>Total Put Abril</b>	<b>0</b>	<b>18,900</b>	<b>0</b>	<b>75,300</b>		<b>94,200</b>	<b>-2,600</b>	
MIRG	MIRV420.FE	0	0	0	500		500	0
	MIRV460.FE	0	0	0	500		500	0
	MIRV500.FE	0	0	0	6,000		6,000	0
	<b>Total Put Febrero</b>	<b>0</b>	<b>0</b>	<b>0</b>	<b>7,000</b>		<b>7,000</b>	<b>0</b>
	MIRV500.AB	0	0	0	1,000		1,000	0
	MIRV540.AB	0	0	0	20,000		20,000	0
	<b>Total Put Abril</b>	<b>0</b>	<b>0</b>	<b>0</b>	<b>21,000</b>		<b>21,000</b>	<b>0</b>
MIRV540.JU	0	0	0	300		300	0	
<b>Total Put Junio</b>	<b>0</b>	<b>0</b>	<b>0</b>	<b>300</b>		<b>300</b>	<b>0</b>	
PAMP	PAMV40.1FE	0	1,200	0	11,800		13,000	0
	PAMV43.1FE	0	2,000	0	38,000		40,000	0
	PAMV45.1FE	0	2,200	0	44,500		46,700	0
	PAMV47.0FE	0	5,600	0	22,800		28,400	0
	PAMV49.0FE	0	2,300	0	21,600		23,900	0



# Instituto Argentino de Mercado de Capitales

www.merval.sba.com.ar

## Anexo B Posiciones Abiertas por Especie al 07/02/2018

Especie	Serie	Posiciones (nominales) - Open Interest -					
		cubiertas	opuestas	cruzadas	descubiertas	total	Variación c/ día anterior
	PAMV51.0FE	0	3,000	0	91,600	94,600	0
	PAMV53.0FE	0	0	0	37,000	37,000	-10,000
	<b>Total Put Febrero</b>	<b>0</b>	<b>16,300</b>	<b>0</b>	<b>267,300</b>	<b>283,600</b>	<b>-10,000</b>
	PAMV47.0AB	0	3,500	0	21,700	25,200	4,600
	PAMV51.0AB	0	0	0	5,000	5,000	0
	PAMV53.0AB	0	0	0	2,400	2,400	1,500
	<b>Total Put Abril</b>	<b>0</b>	<b>3,500</b>	<b>0</b>	<b>29,100</b>	<b>32,600</b>	<b>6,100</b>
PGR	PGRV9.50FE	0	0	0	18,000	18,000	0
	<b>Total Put Febrero</b>	<b>0</b>	<b>0</b>	<b>0</b>	<b>18,000</b>	<b>18,000</b>	<b>0</b>
TS	TS.V24573F	0	0	0	2,300	2,300	0
	TS.V256.FE	0	0	0	6,800	6,800	0
	TS.V264.FE	0	0	0	2,800	2,800	0
	TS.V280.FE	0	0	0	7,500	7,500	0
	TS.V288.FE	0	1,000	0	3,000	4,000	0
	TS.V296.FE	0	0	0	2,800	2,800	0
	TS.V320.FE	0	100	0	4,600	4,700	0
	TS.V328.FE	0	0	0	1,000	1,000	0
	<b>Total Put Febrero</b>	<b>0</b>	<b>1,100</b>	<b>0</b>	<b>30,800</b>	<b>31,900</b>	<b>0</b>
VALO	GVAV10.5FE	0	0	0	46,200	46,200	-6,000
	GVAV8.00FE	0	0	0	54,500	54,500	0
	<b>Total Put Febrero</b>	<b>0</b>	<b>0</b>	<b>0</b>	<b>100,700</b>	<b>100,700</b>	<b>-6,000</b>
	GVAV6.60AB	0	1,500	0	0	1,500	0
	GVAV7.40AB	0	3,300	0	16,700	20,000	0
	GVAV8.00AB	0	0	0	20,000	20,000	0
	GVAV8.40AB	0	0	0	7,500	7,500	0
	<b>Total Put Abril</b>	<b>0</b>	<b>4,800</b>	<b>0</b>	<b>44,200</b>	<b>49,000</b>	<b>0</b>
YPPD	YPFV320.FE	0	0	0	0	0	0
	YPFV340.FE	0	100	0	0	100	0
	YPFV380.FE	0	0	0	10,000	10,000	0
	YPFV400.FE	0	0	0	7,600	7,600	0
	YPFV420.FE	0	1,800	0	1,600	3,400	0
	<b>Total Put Febrero</b>	<b>0</b>	<b>1,900</b>	<b>0</b>	<b>19,200</b>	<b>21,100</b>	<b>0</b>
	YPFV380.AB	0	0	0	6,700	6,700	0
	YPFV420.AB	0	0	0	800	800	0
	YPFV460.AB	0	0	0	5,100	5,100	100
	<b>Total Put Abril</b>	<b>0</b>	<b>0</b>	<b>0</b>	<b>12,600</b>	<b>12,600</b>	<b>100</b>
<b>Total Opciones de Venta</b>		<b>0</b>	<b>2,324,845</b>	<b>0</b>	<b>7,250,355</b>	<b>9,575,200</b>	

Lanzador cubierto: Es el sujeto que se obliga a cumplir con el derecho que la opción le otorga al titular depositando como garantía el activo subyacente. Esta figura sólo es aplicable a las opciones de compra.

Lanzador descubierto: Es el sujeto que se obliga a cumplir con el derecho que la opción le otorga al titular, sin depositar el activo subyacente. Esta figura es aplicable optativamente a las opciones de compra e indefectiblemente a las opciones de venta.

Posiciones Opuestas: Las posiciones opuestas acreditan las siguientes condiciones: a) opciones del mismo tipo (compra o venta) y de naturaleza inversa (titular, lanzador) sobre un mismo activo subyacente y b) idénticas cantidades de lotes lanzados y titulares en diferentes series

Posiciones Cruzadas: Combinan opciones con operaciones a plazo autorizadas que impliquen posiciones inversas, efectuadas para un comitente en la misma firma de agente o sociedad de bolsa, por la misma cantidad y sobre el mismo activo subyacente.

(!): Información tomada de Reuters

DIRECTOR GENERAL: Ernesto Allaria

DIRECTORA EJECUTIVA: Lic. Mónica Erpen

SECTOR ECONOMIA: Lic. Mario Maydana

SECTOR SISTEMAS: Lic. Rosa Santantonio, Analista María Marta Rodríguez Míguez, Fernando Berástegui

ASISTENTES: Adriana Vidoni, Lic. Alberto Pascual.

Instituto Argentino de Mercado de Capitales - BYMA

25 de Mayo 359 piso 8 (C1002ABG) Buenos Aires - Argentina

E-mail: iamc@iamc.sba.com.ar

http://www.iamc.sba.com.ar

Director de Publicación: Ernesto Allaria