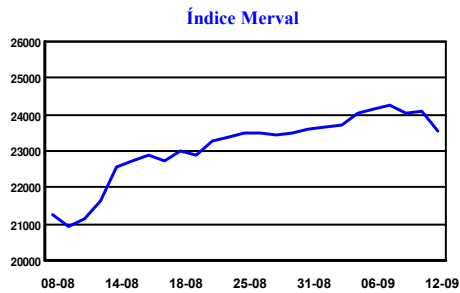


Títulos Privados


Índice Merval -2.23%

Mínimo 23502.59 Máximo 24066.93 Cierre 23529.22

Mayores Alzas

 -
-
-

Mayores Bajas

 TRAN -4.90%
TGNO4 -4.44%
CRES -3.55%

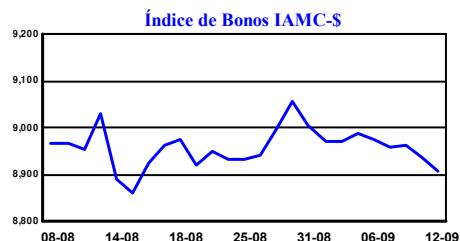
ADR Argentinos en N.Y.

 YPF US\$ 20.18 -1.66%
P. Brasileiro US\$ 9.87 -1.10%
Tenaris US\$ 27.92 +0.81%

Índices Bursátiles

 M.Ar -2.30%
Merval 25 -2.26%
Burcap -1.98%

Títulos Públicos


Índice de Bonos IAMC -0.33% **Tasa 10 años EEUU**
Cierre 8907.171 2.17% +4 pbs

Bonos Nacionales Performing
Mayores Alzas

 LTDY8 +4.15%
DICP +1.35%
PR13 +1.04%

Mayores Bajas

 LTDF8 -3.40%
L2DS7 -2.55%
AM20 -2.43%

Volúmenes Operados

TOTAL *	10,217,580,640
MERCADO CONTADO	9,113,713,536
Renta Variable: (1+2)	440,324,781
1. Prioridad Precio-Tiempo	440,320,481
Acciones	429,971,954
Cedears	10,348,527
2. Ejercicios	4,300
Renta Fija: (3 + 4)	8,673,388,755
3. Prioridad Precio-Tiempo	3,905,784,978
4. SENEBI	4,767,603,777
MERCADO FUTURO	1,103,867,104
Plazo/Plazo x Lote/Pase Colocador Piso	0
Plazo / Pase Colocador Bilateral	0
Opciones	13,017,367
Cauciones	1,058,625,305
Préstamos	32,224,432
CPD + Pagarés (operados en MAV)	47,398,885

* Volúmenes del día sujetos a correcciones y arreglos.

Caucción Bursátil en \$ (TNA)

30 días

BRUTA (última tasa)	26.75%
Neta Colocador (a)	26.57%
Neta Tomador (a)	26.94%

(a) Incluye 0.045% de Derechos de Mercado

Tipos de Cambio - Dólar

	Compra	Venta
Bco. Nación	\$16.9700	\$17.0700
Bancos	\$17.0900	\$17.1000
Casas de Cambio - Minorista	\$17.1000	\$17.5000
Casas de Cambio - Mayorista	\$17.8300	\$17.8800
Referencia BCRA	\$17.1125	

Coefficiente CER

12/09/17	7.9160	13/09/17	7.9203
----------	--------	----------	--------

Mercados Internacionales

Índices Bursátiles (en US\$)

 B. San Pablo -0.49% NYSE +0.28%
B. Sant. Chile +0.41% Tokyo S.E. +0.48%
B. Madrid +0.22% London S.E. +0.73%

Monedas

 €/US\$ 0.836 -0.11%
£/US\$ 0.753 -0.90%
¥/US\$ 110.180 +0.69%

Commodities (en US\$)

 WTI 48.26 +0.42%
Soja 346.53 -1.28%
Oro 1331.90 +0.31%

Índice del Informe Diario

Acciones	Pág. 2 y 3	Análisis de Obligaciones Negociables	Pág. 8
ADRs	Pág. 4	Índice de Bonos IAMC y Curva de Rendimiento	Pág. 9
Análisis de Bonos Canje Deuda 2005 y 2010	Pág. 5	Opciones sobre Acciones y T. Públicos	Anexo A
Análisis de Bonos Nacionales y Provinciales	Pág. 6 y 7	Posiciones Abiertas de Opcion	Anexo B

 Publicación disponible en <http://www.iamc.sba.com.ar> - @IAMC_Oficial

IMPORTANTE: Todas las herramientas provistas por el IAMC son desarrolladas exclusivamente para fines informativos, y bajo ninguna circunstancia la utilización de las mismas deben ser interpretadas como un asesoramiento comercial. Ante cualquier consulta respecto a los datos publicados en esta edición, por favor contáctenos en iamc@iamc.sba.com.ar

ANÁLISIS DE ACCIONES

Prioridad Precio - Tiempo														12-Sep-17	
Especie	Cotización (*)	Fecha última cotización	Volumen Efectivo	Var. Diaria	Var.dde 31-Ago-17 (a)	Var.dde 29-Dic-16 (a)	Var.dde 12-Sep-16 (a)	Mínimo -52 semanas- (b)	Máximo	P/E (c)	COT/VL % (d)	Volatil. últimas 40 ruedas (e)	Betas c/Merval/ M.AR. / 25	Capitaliz. Bursátil (f) (en Mill.)	Valor de Mercado (g) (en Mill.)

Empresas No Líderes (Cont.)

HAVA	34.600	12-Sep-17	68,776	4.85%	8.13%	11.94%	10.91%	27.033	34.950	16.17	616.25	-	0.14	443.28	1,625.37
HULI	60.000	7-Sep-17	-	-	-	-	-	30.000	60.000	2.58	77.26	-	-1.06	51.53	51.48
INDU	5.880	12-Sep-17	6,066,662	-4.70%	53.93%	63.33%	61.10%	2.950	6.290	-	155.55	69.95%	0.36	2,435.99	2,435.99
INTR	15.500	12-Sep-17	114,010	-2.21%	3.33%	45.05%	69.36%	8.430	16.700	10.64	333.50	38.77%	0.49	935.77	935.77
INVJ	11.000	12-Sep-17	2,856,946	3.29%	6.80%	2.33%	13.99%	8.800	12.950	76.34	219.91	22.92%	0.78	4,183.28	5,224.17
IRCP	255.000	12-Sep-17	4,080	-	3.51%	56.79%	76.38%	139.759	267.750	9.86	145.10	-	0.24	32,133.57	32,133.57
IRSA	42.050	12-Sep-17	7,195,470	-2.21%	-1.41%	42.54%	51.26%	24.300	44.600	6.93	91.01	33.98%	0.79	24,101.60	24,101.60
LEDE	14.750	12-Sep-17	323,882	1.72%	3.15%	-12.46%	-17.60%	13.550	20.300	-	541.02	23.52%	0.85	6,490.00	6,490.00
LONG	5.840	12-Sep-17	39,985	0.69%	9.36%	4.35%	-14.92%	4.730	7.571	-	273.21	43.34%	0.80	897.27	897.27
METR	26.300	12-Sep-17	1,138,477	-3.13%	-0.75%	111.25%	232.91%	7.500	28.000	18.82	193.58	49.56%	1.00	5,837.99	14,969.20
MOLA	200.950	12-Sep-17	740,537	-0.52%	-1.50%	7.87%	7.87%	173.298	240.692	17.98	779.63	18.07%	-	9,863.03	9,863.03
MOLA5	197.665	19-Jul-17	-	-	-	-8.89%	-8.89%	197.665	221.771	-	-	-	-	-	-
MOLI	55.400	12-Sep-17	1,612,636	-2.81%	-6.10%	-	-	-	-	-	416.13	31.24%	-	11,158.40	11,158.40
MORI (S)	2.950	11-Ago-17	-	-	-	-21.75%	-30.59%	2.650	5.000	-	-	-	0.79	138.36	138.36
MVIA	0.429	9-Jun-16	-	-	-	-	-	-	-	0.22	11.67	-	-	2.88	5.88
NORT6	1,285.000	28-Ago-17	-	-	-	56.73%	102.90%	650.000	1,285.000	26.98	681.52	-	0.15	-	87,390.99
OEST	33.500	12-Sep-17	1,108,190	-2.90%	-5.63%	94.77%	119.10%	14.811	39.499	22.66	1493.54	43.62%	0.86	5,360.00	5,360.00
PATA	26.000	12-Sep-17	304,200	-0.95%	4.00%	14.29%	32.42%	19.536	26.250	43.68	492.77	17.49%	0.31	13,000.00	13,000.00
PATY	11.200	12-Sep-17	110,757	-0.89%	-5.88%	-3.03%	13.65%	9.338	25.500	-	736.93	38.01%	0.37	1,633.28	1,633.28
PESA	20.600	12-Sep-17	3,334,325	-0.96%	-2.14%	86.43%	109.78%	7.310	22.000	-	298.59	35.60%	0.97	41,596.28	41,596.28
PGR	14.100	12-Sep-17	14,505,861	0.71%	9.73%	235.71%	196.84%	3.950	16.950	-	194.83	57.20%	0.70	1,387.64	1,387.64
POLL (RR)	7.550	12-Sep-17	20,205	-3.82%	-4.43%	-29.44%	-39.36%	7.030	12.500	-	-	45.24%	0.48	48.47	48.47
PREN1	2.500	18-Nov-09	-	-	-	-	-	-	-	-	95.04	-	-	327.50	327.50
PSUR	5.260	12-Sep-17	2,420,764	18.20%	17.94%	-2.59%	-28.44%	3.800	9.850	-	-	76.98%	0.82	527.94	527.94
REGE	1.500	3-Dic-15	-	-	-	-	-	-	-	0.23	8.74	-	-	3.00	3.00
REP	296.000	12-Sep-17	425,788	2.07%	3.86%	43.15%	56.46%	179.727	300.000	-	-	24.91%	0.19	-	-
RIGO	59.900	12-Sep-17	5,990	0.50%	4.17%	25.70%	65.72%	32.589	59.900	58.12	789.92	32.16%	0.23	4,344.83	4,344.83
RIGOS	0.943	18-Feb-09	-	-	-	-	-	-	-	-	-	-	-	-	-
ROSE	6.670	12-Sep-17	4,341	-0.45%	1.06%	9.34%	21.94%	5.250	8.600	25.41	350.69	23.79%	0.70	284.07	284.07
SEMI	3.650	12-Sep-17	121,344	-0.27%	0.83%	-25.05%	-31.74%	3.500	5.699	36.05	313.74	30.47%	0.68	573.05	573.05
STD	112.000	12-Sep-17	185,694	0.90%	-0.89%	49.45%	71.93%	60.421	125.000	15.31	94.98	26.98%	0.36	1,796,544.23	1,796,544.23
SUPV	72.100	12-Sep-17	4,339,711	-3.03%	-3.61%	78.80%	70.49%	37.717	81.000	13.87	341.98	42.63%	0.61	17,630.91	26,768.73
TEF	183.000	12-Sep-17	63,684	-	-1.61%	28.76%	20.98%	127.518	205.000	18.63	190.00	28.27%	0.28	921,918.31	921,918.31
TGLT	12.200	12-Sep-17	192,538	-0.81%	1.67%	-18.67%	-30.29%	9.500	19.000	25.95	938.72	79.92%	0.29	858.26	858.26
URBA	13.653	21-Dic-09	-	-	-	-	-	-	-	-	-	-	-	-	-
VALO	3.960	12-Sep-17	2,556,034	-	-0.75%	-	-	-	-	8.07	277.42	-	-	3,399.47	3,399.47

PYMES

INAG	36.000	12-Sep-17	1,800	-1.37%	-4.51%	33.45%	54.41%	20.858	43.354	6.88	249.64	-	0.13	79.20	79.20
MERA	23.000	12-Sep-17	70,600	-4.17%	-17.86%	-12.55%	145.73%	8.947	31.200	32.86	368.48	-	0.44	433.78	433.78
OVOP (S)	8.750	28-Jul-17	-	-	-	-52.70%	-43.04%	8.500	32.599	7.46	168.87	-	0.41	116.50	116.50

Notas Aclaratorias:

- (a) Las variaciones se calculan sobre precios ajustados por eventos corporativos.
- (b) Los precios mínimos y máximos incluyen los valores alcanzados durante la rueda (intradía) En el caso del Burcap los datos de mínimos y máximos están disponibles a partir del 09-09-08.
- (c) Precio/Utilidades Netas x acción de los últimos 12 meses (mayores a 0 y menores que 100), incluyendo resultados extraordinarios.
- (d) COT/VL considera nulos los valores menores a 0.
- (e) y (d) Para el cálculo de estos indicadores se utiliza el último dato de capital social informado por la empresa a la BCBA.
- Los indicadores de P/E Y COT/VL de los índices bursátiles están ponderados por el porcentaje diario de participación de cada especie dentro del índice respectivo.
- (e) El cálculo de volatilidades se realiza siempre que la especie cotice más del 75% de las últimas 40 ruedas.
- (f) Para el cálculo de este indicador se considera la cantidad de acciones ordinarias autorizadas a cotizar en la BCBA, las cuales pueden diferir respecto del número total de acciones que surge del último dato de capital social informado por la empresa. Las sociedades mencionadas a continuación poseen un monto autorizado a cotizar que difiere al de su capital social: AUSO, BRIO, EDN, GBAN, GCLA, GGAL, INVJ, METR, MVIA, SUPV y TRAN.
- (g) Para el cálculo de este indicador se considera el último dato sobre la composición del capital social informado por la empresa a la BCBA.
- (h) Capitalización bursátil al día anterior, calculada por BCBA.
- (S) Cotización suspendida, (RR) Rueda Reducida, (L) Autorización de Listado Suspendida.

(*) Para Acciones del Índice Merval y aquellas que tienen ADR el precio es el Promedio Ponderado por volumen de los últimos 10 minutos operados de la especie (VWAP)

ACCIONES CON COTIZACIÓN EN MERCADOS DEL EXTERIOR

12-Sep-17

ADR, BDR y GDR

Especie	Código Bolsa	Código Divisa	Cotización ADR (a)	Volumen Nominal	Volumen Efectivo	Variación diaria	Var. dde. 31-Ago-17	Var. dde. 30-Dic-16	Min. 52 semanas (b)	Max. ult. 40r (c)	Volatil. (c)	Ratio (d)
ADR Irsa Prop. Comerciales (IRCP.O)	NASDAQ	USD	57.4999	222	12.765	-0.86%	-0.67%	23.20%	36.78	61.50	-	4.00
ADR BBVA Banco Francés (BFR.N)	NYSE	USD	17.5500	61,935	1,086,959	-0.45%	2.15%	2.34%	14.94	21.55	25.50%	3.00
ADR Banco Macro (BMA.N)	NYSE	USD	102.1800	56,229	5,745,479	-0.23%	-1.57%	60.06%	60.70	108.61	38.81%	10.00
ADR Bco. Santander (SAN.N)	NYSE	USD	6.6550	930,652	6,193,489	0.53%	2.23%	30.96%	4.06	6.92	21.73%	1.00
ADR BUNGE (BG.N)	NYSE	USD	71.3900	324,609	23,173,837	-5.76%	-4.34%	-1.18%	58.19	83.58	21.00%	1.00
ADR Cresud (CRESY.O)	NASDAQ	USD	19.9500	87,957	1,754,742	-2.30%	3.37%	26.51%	13.49	22.28	26.15%	10.00
ADR Edenor (EDN.N)	NYSE	USD	35.6500	16,697	595,248	-1.95%	1.28%	28.01%	18.00	37.12	28.44%	20.00
ADR Grupo Financiero Galicia (GGAL.O)	NASDAQ	USD	45.0000	220,978	9,944,010	-0.29%	-1.32%	67.65%	23.16	48.00	36.00%	10.00
ADR IRSA (IRS.N)	NYSE	USD	24.4600	6,475	158,379	-2.16%	1.07%	32.65%	16.18	26.33	35.58%	10.00
ADR Nortel Inversora (NTL.N)	NYSE	USD	37.7400	1,360	51,326	-1.00%	2.53%	44.82%	19.83	38.12	33.73%	0.50
ADR Pampa Energía (PAM.N)	NYSE	USD	61.1500	18,575	1,135,861	-1.29%	0.23%	75.67%	26.75	65.49	38.69%	25.00
ADR Petrobras Energía (PZE.N)	NYSE	USD	12.1700	5,591	68,042	-0.82%	-4.17%	73.36%	4.69	13.46	39.55%	10.00
ADR Petroleo Brasileiro (PBR.N)	NYSE	USD	9.8700	3,083,110	30,430,296	-1.10%	9.91%	-2.37%	7.61	12.55	30.70%	2.00
ADR Transportadora de Gas del Sur (TGS.N)	NYSE	USD	17.4500	19,360	337,832	-3.06%	0.35%	93.46%	6.25	18.66	44.81%	5.00
ADR Telecom Argentina (TEO.N)	NYSE	USD	31.6900	100,892	3,197,267	0.03%	5.81%	74.41%	17.04	31.87	37.13%	5.00
ADR Tenaris (TS.N)	NYSE	USD	27.9150	276,030	7,705,377	0.81%	5.06%	-20.46%	24.59	36.57	25.42%	2.00
ADR Ternium (TX.N)	NYSE	USD	32.6500	81,480	2,660,322	0.77%	7.30%	41.06%	17.53	32.52	25.37%	10.00
ADR YPF (YPF.N)	NYSE	USD	20.1800	102,223	2,062,860	-1.66%	0.60%	22.94%	14.92	26.34	33.62%	1.00
GDR GrupoClarín (GCSAQ.L)	London S.E.	USD	6.4900	647	4,199	-0.15%	-78.25%	-70.05%	5.84	32.00	390.29%	2.00
ADR Telefónica (TEF.N)	NYSE	USD	10.8250	179,886	1,947,266	-0.69%	0.51%	20.02%	7.99	11.57	19.28%	1.00
ADR Grupo Supervielle(SUPV.N)	NYSE	USD	20.5000	168,140	3,446,870	-0.97%	0.34%	56.54%	11.94	22.09	43.60%	5.00

(a) Los precios son los disponibles a la hora de cierre de BYMA

(b) Los mínimos y máximos incluye valores intradiarios.

(c) El cálculo de volatilidad se realiza siempre que la especie cotice más del 75% de las últimas 40 ruedas.

(d) Ratio = Cant. de Acciones - equivalentes a v/n \$1 - por cada ADR / BDR ó GDR.

Cuadro Comparativo de precios de Acciones y ADR / BDR / GDR

Especie	Código BCBA	Cotización ADR / Ratio en moneda original	Cotización BCBA en \$ (2)	Cotización ADR / Ratio en \$ (3)	Diferencia en \$ (3)-(2)
ADR Irsa Prop. Comerciales	IRCP	14.3750	255.000	245.812	- 9.19
ADR BBVA Banco Francés	FRAN	5.8500	100.250	100.035	- 0.22
ADR Bco. Santander	STD	6.6550	112.000	113.800	1.80
ADR Banco Macro	BMA	10.2180	174.100	174.728	0.63
ADR BUNGE	-	71.3900	-	1220.769	-
ADR Cresud	CRES	1.9950	33.950	34.114	0.16
ADR Edenor	EDN	1.7825	30.600	30.481	- 0.12
ADR Grupo Financiero Galicia	GGAL	4.5000	76.650	76.950	0.30
ADR IRSA	IRSA	2.4460	42.050	41.827	- 0.22
ADR Nortel Inversora	NORT6	75.4800	-	1290.708	-
ADR Pampa Energía	PAMP	2.4460	41.700	41.827	0.13
ADR Petrobras Energía	PESA	1.2170	20.600	20.811	0.21
ADR Petroleo Brasileiro	APBR	4.9350	83.650	84.389	0.74
ADR Transportadora de Gas del Sur	TGSU2	3.4900	59.950	59.679	- 0.27
ADR Telecom Argentina	TECO2	6.3380	107.500	108.380	0.88
ADR Tenaris	TS	13.9575	238.100	238.673	0.57
ADR Ternium	-	3.2650	-	55.831	-
ADR YPF	YPFD	20.1800	343.650	345.078	1.43
GDR GrupoClarín	GCLA	3.2450	53.700	55.489	1.79
ADR Telefónica	TEF	10.8250	183.000	185.108	2.11
ADR Grupo Supervielle (SUPV.N)	SUPV	4.1000	72.100	70.110	- 1.99

(3) Cotización convertida a \$ de acuerdo al valor del Dólar Mayorista Bancos informada por Reuters.



ANÁLISIS DE TÍTULOS PÚBLICOS REESTRUCTURACIÓN DE DEUDA (*)

12-Sep-17

Bono	Código (S.I.B)	Vencimiento	Amortización	Cupón de Renta	Próximo Vencimiento	VR (en %)	Cotización c/100 v.n. en Pesos (a)	Fecha última cotización	Cupón Corriente			Valor Técnico c/100 v.n.	Paridad (en%)	Volatilidad 40r. (b) (en %)	TIR Anual	DM	PPV (en años)
									Renta Anual (en %)	Intereses Corridos c/100 v.n.	Yield Anual (en %)						

BONOS CANJE REESTRUCTURACIÓN DE DEUDA 2005 ()**

I. Bonos PAR																		
PAR \$ Ley Arg.	PARP	31-Dic-38	Sem.	Sem.	30-Sep-17	R	100.00	339.000	12-Sep-17	Fija=1.18	2.91	1.90	543.42	62.38	14.65	5.37%	13.30	15.02
PAR US\$ Ley Arg.	PARA	31-Dic-38	Sem.	Sem.	30-Sep-17	R	100.00	1215.000	12-Sep-17	Fija=2.5	1.14	3.59	101.14	70.01	15.75	7.10%	10.97	13.85
PAR US\$ Ley N.Y.	PARY	31-Dic-38	Sem.	Sem.	30-Sep-17	R	100.00	1220.000	12-Sep-17	Fija=2.5	1.14	3.57	101.14	70.30	13.93	7.06%	11.16	13.85
II. Bonos Discount																		
DISCOUNT \$ Ley Arg.	DICP	31-Dic-33	Sem.	Sem.	31-Dic-17	R	100.00	751.000	12-Sep-17	Fija=5.83	8.23	5.39	694.64	108.11	8.29	4.93%	8.31	9.40
DISCOUNT US\$ Ley Arg.	DICA	31-Dic-33	Sem.	Sem.	31-Dic-17	R	100.00	2804.500	12-Sep-17	Fija=8.28	2.39	7.21	142.59	114.62	12.49	6.51%	7.50	8.95
DISCOUNT US\$ Ley N.Y.	DICY	31-Dic-33	Sem.	Sem.	31-Dic-17	R	100.00	2820.000	12-Sep-17	Fija=8.28	2.39	7.17	142.59	115.25	11.49	6.43%	7.51	8.95
III. Bono CUASIPAR																		
CUASIPAR en \$	CUAP	31-Dic-45	Sem.	Sem.	31-Dic-17	R	100.00	540.000	12-Sep-17	Fija=3.31	5.11	4.64	755.66	71.46	9.74	5.59%	14.39	18.51
III. Unidades Vinculadas al Producto (U.V.P.)																		
U.V.P. en US\$ Ley Arg.	TVPA	15-Dic-35	-	-	-	-	-	172.000	12-Sep-17	-	-	-	-	-	21.20	-	-	-
U.V.P. en \$ Ley Arg.	TVPP	15-Dic-35	-	-	-	-	-	11.000	12-Sep-17	-	-	-	-	-	28.98	-	-	-
U.V.P. en US\$ Ley N.Y.	TVPY	15-Dic-35	-	-	-	-	-	184.990	12-Sep-17	-	-	-	-	-	24.11	-	-	-
U.V.P. en EUR. Ley ING.	TVPE	15-Dic-35	-	-	-	-	-	208.000	04-Sep-17	-	-	-	-	-	-	-	-	-

BONOS CANJE REESTRUCTURACIÓN DE DEUDA 2010 ()**

I. Bonos Par																		
PAR \$ Ley Arg.	PAP0	31-Dic-38	Sem.	Sem.	30-Sep-17	R	100.00	345.000	15-Ago-17	Fija=1.18	2.91	1.86	543.42	63.49	-	5.24%	13.39	15.02
PAR US\$ Ley Arg.	PAA0	31-Dic-38	Sem.	Sem.	30-Sep-17	R	100.00	1179.000	12-Sep-17	Fija=2.5	1.14	3.70	101.14	67.93	26.98	7.37%	10.93	13.85
PAR US\$ Ley N.Y.	PAY0	31-Dic-38	Sem.	Sem.	30-Sep-17	R	100.00	1198.000	12-Sep-17	Fija=2.5	1.14	3.64	101.14	69.03	15.31	7.23%	11.08	13.85
II. Bonos Discount																		
DISCOUNT \$ Ley Arg.	DIP0	31-Dic-33	Sem.	Sem.	31-Dic-17	R	100.00	725.000	12-Sep-17	Fija=5.83	8.23	5.58	694.64	104.37	-	5.37%	8.22	9.40
DISCOUNT US\$ Ley Arg.	DIA0	31-Dic-33	Sem.	Sem.	31-Dic-17	R	100.00	2745.000	12-Sep-17	Fija=8.28	2.39	7.37	142.59	112.19	12.34	6.80%	7.43	8.95
DISCOUNT en US\$ Ley N.Y.	DIY0	31-Dic-33	Sem.	Sem.	31-Dic-17	R	100.00	2830.000	11-Sep-17	Fija=8.28	2.39	7.14	142.59	115.66	-	6.38%	7.52	8.95
IV. Unidades Vinculadas al Producto (U.V.P.)																		
U.V.P. en US\$ Ley N.Y.	TVY0	15-Dic-35	-	-	-	-	-	184.000	11-Sep-17	-	-	-	-	-	-	-	-	-

BONOS CANCELACION DE DEUDA EN CESACION DE PAGOS - LEY 27249 (31/3/16)

Emitidos en dólares bajo ley NY (c)																		
Rep. Argentina u\$s 6.25% 2019	AA19	22-Abr-19	Al Vto.	Sem.	22-Oct-17	R	100.00	1848.000	11-Sep-17	Fija=6.25	2.47	5.94	102.47	105.10	-	2.92%	1.50	1.52
Rep. Arg. US\$ 6.875% 2021	AA21	22-Abr-21	Al Vto.	Sem.	22-Oct-17	R	100.00	1915.000	08-Sep-17	Fija=6.875	2.71	6.31	102.71	108.65	-	4.24%	3.13	3.18
Rep. Arg. US\$ 7.50% 2026	AA26	22-Abr-26	Al Vto.	Sem.	22-Oct-17	R	100.00	1995.000	12-Sep-17	Fija=7.5	2.96	6.62	102.96	112.92	-	5.61%	6.30	6.89
Rep. Arg. US\$ 7.625% 2046	AA46	22-Abr-46	Al Vto.	Sem.	22-Oct-17	R	100.00	1920.000	12-Sep-17	Fija=7.625	3.01	7.00	103.01	108.62	10.56	7.02%	11.87	18.79

Divisas	Dólar Bancos	
		\$17.0900

Notas Aclaratorias:

(*) Los indicadores de los títulos emitidos en dólares se calculan en esa misma divisa convirtiendo su cotización en \$ por el dólar bancos vendedor (Fuente: Thomson Reuters)

(**) En el caso de títulos ajustables por CER el cálculo de indicadores considera el coeficiente aplicable de acuerdo a las condiciones de emisión.

(a) Los precios corresponden a la última operación registrada en PPT (Prioridad Precio-Tiempo) e incluyen los intereses corridos (precio sucio) (b) El cálculo de volatilidad se realiza siempre que la especie cotice más de 75% de las últimas 40 ruedas de PPT.

(c) Bonos con denominación mínima de u\$s 150.000 y múltiplos enteros de u\$s1.000.

ANÁLISIS DE TÍTULOS PÚBLICOS NACIONALES (*)

12-Sep-17

bono	Código (S.I.B)	vencimiento	amortización	Cupón de Renta	Próximo Vencimiento	VR (en %)	Cotización c/100 v.n. en Pesos (a)	Fecha última cotización	cupón corriente			Valor Técnico c/100 v.n.	Paridad (en %)	Volatilidad 40 r. (b) (en %)	TIR Anual	dm	PPV (en años)	
									Renta Anual (en %)	Intereses Corridos c/100 v.n.	Yield Anual (en %)							
BONTE, BOGAR Y BONOS DE CONSOLIDACIÓN																		
I. Títulos emitidos en Pesos a tasa fija																		
BONTE Mar - 2018	TM18	5-Mar-18	Al Vto.	Sem.	5-Mar-18	A+R	100.00	100.000	12-Sep-17	Fija=22.75	0.57	22.88	100.57	99.43	-	25.69%	0.42	0.48
BONTE Sep - 2018	TS18	19-Sep-18	Al Vto.	Sem.	19-Sep-17	R	100.00	107.750	12-Sep-17	Fija=21.2	10.31	21.76	110.31	97.68	-	25.65%	0.77	0.89
BONTE Oct - 2021	TO21	4-Oct-21	Al Vto.	Sem.	3-Oct-17	R	100.00	111.000	12-Sep-17	Fija=18.2	8.14	17.69	108.14	102.65	-	17.90%	2.60	3.15
BONTE Oct - 2023	TO23	17-Oct-23	Al Vto.	Sem.	17-Oct-17	R	100.00	106.500	12-Sep-17	Fija=16	6.53	16.01	106.53	99.97	-	16.63%	3.56	4.56
BONTE Oct - 2026	TO26	18-Oct-26	Al Vto.	Sem.	17-Oct-17	R	100.00	114.000	30-Ago-17	Fija=15.5	6.33	14.40	106.33	107.21	-	14.46%	4.68	6.41
II. Títulos emitidos en Pesos a Tasa Variable																		
BONTE 2020	TJ20	22-Jun-20	Al Vto.	Trim.	21-Sep-17	R	100.00	108.850	12-Sep-17	Var.=26.25	6.11	25.55	106.11	102.58	4.27	27.25%	1.83	2.17
Bocon Cons. 8°	PR15	4-Oct-22	14 - Trim.	Trim.	4-Oct-17	R	100.00	165.000	12-Sep-17	Var.=21.19	7.27	23.57	182.74	90.29	4.76	28.25%	2.21	2.86
III. Títulos en Pesos y ajustables por el CER (**)																		
BOGAR 2018	NF18	4-Feb-18	156 Mens.	Mens.	4-Oct-17	A+R	5.06	39.650	12-Sep-17	Fija=2	0.02	2.04	40.43	98.06	8.39	11.21%	0.22	0.23
BONCER 2020	TC20	28-Abr-20	Al Vto.	Sem.	30-Oct-17	R	100.00	110.500	11-Sep-17	Fija=2.25	1.02	2.47	121.11	91.24	-	6.03%	2.43	2.54
BOGAR 2020	NO20	4-Oct-20	156 Mens.	Mens.	4-Oct-17	A+R	36.42	270.000	11-Sep-17	Fija=2	0.16	2.17	292.31	92.37	-	7.55%	1.48	1.57
BONCER 2021	TC21	22-Jul-21	Al Vto.	Sem.	22-Ene-18	R	100.00	116.000	12-Sep-17	Fija=2.5	0.46	2.77	128.28	90.43	5.42	5.36%	3.58	3.70
Bocon Cons. 6° 2%	PR13	15-Mar-24	120 Mens.	Mens.	15-Sep-17	A+R	65.97	390.000	12-Sep-17	Fija=2	0.70	2.22	433.00	90.07	6.86	5.55%	2.99	3.20
BONAR, BONAC Y BONAD																		
I. Títulos emitidos en Dólares (Lev Argentina)																		
BONAR 2018	AN18	29-Nov-18	Al Vto.	Sem.	29-Nov-17	R	100.00	1880.000	12-Sep-17	Fija=9	2.63	8.42	102.63	106.75	15.96	3.13%	1.13	1.15
BONAR 2020	AO20	8-Oct-20	Al Vto.	Sem.	8-Oct-17	R	100.00	1959.500	12-Sep-17	Fija=8	3.47	7.23	103.47	110.36	12.57	4.28%	2.66	2.74
BONAR 2024	AY24	7-May-24	6 Anual	Sem.	7-Nov-17	R	100.00	2022.650	12-Sep-17	Fija=8.75	3.09	7.62	103.09	114.34	11.11	4.78%	3.43	3.62
BONAR 2025	AA25	18-Abr-25	3 Anual	Sem.	18-Oct-17	R	100.00	1810.000	12-Sep-17	Fija=5.75	2.33	5.57	102.33	103.07	9.49	5.25%	5.33	5.68
BONAR 2037	AA37	18-Abr-37	3 Anual	Sem.	18-Oct-17	R	100.00	1935.000	12-Sep-17	Fija=7.625	3.09	6.95	103.09	109.38	11.86	6.82%	9.98	13.14
II. Títulos emitidos en Dólares (Lev Extranjera)																		
Rep. Arg. U\$S 5.625% 2022	A2E2	26-Ene-22	Al Vto.	Sem.	28-Ene-19	R	100.00	1796.000	12-Sep-17	Fija=5.625	3.56	5.56	103.56	101.06	15.84	5.30%	3.79	3.89
Rep. Arg. U\$S 6.875% 2027	A2E7	26-Ene-27	Al Vto.	Sem.	26-Ene-18	R	100.00	1874.000	12-Sep-17	Fija=6.875	0.92	6.35	100.92	108.22	14.68	5.80%	6.91	7.59
Rep. Arg. U\$S 7.125% 2117	AC17	28-Jun-17	Al Vto.	Sem.	28-Dic-17	R	100.00	1714.000	12-Sep-17	Fija=7.125	1.50	7.24	101.50	98.40	16.85	7.37%	13.60	56.16
III. Títulos emitidos en Dólares y pagaderos en Pesos (Dollar-Linked)																		
BONAD 2017 - Vto. Septiembre	AS17	21-Sep-17	Al Vto.	Sem.	21-Sep-17	A+R	100.00	1710.000	12-Sep-17	Fija=0.75	0.36	0.76	100.36	99.29	13.26	45.91%	0.02	0.02
BONAD 2018	AM18	18-Mar-18	Al Vto.	Sem.	18-Sep-17	R	100.00	1712.000	12-Sep-17	Fija=2.4	1.17	2.43	101.17	98.61	12.51	5.34%	0.49	0.50
IV. Títulos emitidos en Pesos (c)																		
BONAR 2017 (Badlar +300pbs)	AO17	9-Oct-17	Al Vto.	Trim.	9-Oct-17	A+R	100.00	103.900	11-Sep-17	Var.=23.63	4.27	23.72	104.27	99.64	2.37	31.95%	0.06	0.07
BONAR 2018 (Badlar+275pbs)	AMX8	1-Mar-18	Al Vto.	Trim.	1-Dic-17	R	100.00	100.000	8-Sep-17	Var.=23.94	0.85	24.14	100.85	99.15	-	28.58%	0.42	0.45
BONAR 2019 (BADLAR+250pbs)	AMX9	11-Mar-19	Al Vto.	Trim.	11-Dic-17	R	100.00	98.400	12-Sep-17	Var.=23.72	0.19	24.16	100.19	98.21	11.21	27.71%	1.21	1.32
BONAR 2020 (Badlar +325pbs)	AM20	1-Mar-20	Al Vto.	Trim.	1-Dic-17	R	100.00	100.500	12-Sep-17	Var.=24.44	0.87	24.53	100.87	99.63	23.94	27.06%	1.78	2.04
BONAR 2022(Badlar+200pbs)	AA22	3-Abr-22	Al Vto.	Trim.	3-Oct-17	R	100.00	101.000	12-Sep-17	Var.=22.531	4.51	23.35	104.51	96.64	-	26.86%	2.59	3.37

(I) Tasas de referencia (TNA %)

Tasa LIBOR de 180 días 1.4493%

Tasa LIBOR de 90 días 1.3167%

Tasa LIBOR de 30 días 1.2361%

TASA BADLAR 21.2500%

Divisas

Dólar Bancos	
\$17.0900	\$17.1000

Notas Aclaratorias:

(*) Los indicadores de los títulos emitidos en dólares se calculan en esa misma divisa convirtiendo su cotización en \$ por el dólar bancos vendedor (Fuente: Thomson Reuters)

(**) En el caso de títulos ajustables por CER el cálculo de indicadores considera el coeficiente aplicable de acuerdo a las condiciones de emisión.

(a) Los precios corresponden a la última operación registrada en PPT (Prioridad Precio-Tiempo) e incluyen los intereses corridos (precio sucio)

(b) El cálculo de volatilidades se realiza siempre que la especie cotice más de 75% de las últimas 40 ruedas en PPT.

(c) La tasa utilizada para estimar los flujos futuros surge del promedio de tasas correspondiente al periodo actual.

ANÁLISIS DE TÍTULOS PÚBLICOS PROVINCIALES Y OTROS TÍTULOS DE DEUDA (*)

12-Sep-17

Bono	Código (S.I.B.)	Vencimiento	Amortización	Cupón de Renta	Próximo Vencimiento	VR (en %)	Cotización c/100 v.n. en Pesos	Fecha última cotización	Cupón Corriente			Valor Técnico c/ 100 v.n.	Paridad (en %)	Volatilidad 40 r. (b) (en %)	TIR Anual	DM	PPV (en años)	
									Renta Anual (en %)	Intereses Corridos c/100 v.n.	Yield Anual (en %)							
BONOS DOMESTICOS (LEY ARGENTINA)																		
I. Títulos emitidos en pesos (c)																		
Cons. Deuda 2015 - MENDOZA	PMG18	22-Ago-18	4 - Sem.	Sem.	22-Feb-18	A+R	50.00	47.800	30-Ago-17	Var.=21.185	0.67	22.47	50.67	94.34	-	33.52%	0.57	0.68
II. Títulos en Pesos y ajustables por el CER																		
TUCUMAN CONSADEP serie 1	TUCS1	4-Feb-18	156 - mens.	Mens.	4-Oct-17	A+R	5.06	39.000	12-Sep-17	Fija=2	0.02	2.07	40.43	96.45	-	19.65%	0.22	0.23
IV. Títulos denominados en dólares y pagaderos en pesos (Dollar-Linked)																		
CHUBUT Cl.1 Vto. 2019 (i)	PUO19	21-Oct-19	16 - Trim.	Trim.	21-Oct-17	A+R	56.25	935.000	12-Sep-17	Fija=4	0.33	4.15	56.58	96.30	19.85	7.83%	1.05	1.09
CHUBUT Cl.2 Vto. 2021 (i)	PUM21	30-Mar-21	Trim.	Trim.	30-Sep-17	A+R	93.75	1525.000	12-Sep-17	Fija=4.5	0.87	4.79	94.62	93.93	18.63	8.58%	1.64	1.74
Ciudad de Bs. As. Clase 3 Vto. 2018 (i,j)	BDC18	15-Mar-18	4 - Sem.	Sem.	15-Sep-17	A+R	50.00	881.000	4-Sep-17	Fija=3.98	0.99	3.95	50.99	100.69	-	1.20%	0.25	0.25
Ciudad de Bs. As. Clase 4 Vto. 2019 (i,j)	BDC19	17-May-19	6 - Sem.	Sem.	17-Nov-17	A+R	66.66	1142.000	12-Sep-17	Fija=3.98	0.84	4.04	67.50	98.59	15.18	5.68%	0.88	0.91
Ciudad de Bs. As. Clase 5 Vto. 2019 (i,j)	BD2C9	20-Dic-19	6 - Sem.	Sem.	20-Dic-17	A+R	83.33	1390.000	12-Sep-17	Fija=1.95	0.38	2.02	83.71	96.77	-	4.70%	1.22	1.26
Ciudad de Bs. As. Clase 6 Vto. 2020 (i,j)	BDC20	28-Ene-20	6 - Sem.	Sem.	28-Ene-18	A+R	83.33	1380.000	12-Sep-17	Fija=1.95	0.21	2.03	83.54	96.27	13.16	4.89%	1.32	1.36
BONCOR 2017 (i)	CO17	7-Dic-17	96 - Mens.	Mens.	7-Oct-17	A+R	3.13	56.000	12-Sep-17	Fija=12	0.01	11.52	3.13	104.17	-	14.69%	0.16	0.15
FORMOSA (i)	FORM3	27-Feb-22	40 - trim.	Trim.	27-Nov-17	A+R	42.50	702.000	12-Sep-17	Fija=5	0.10	0.00	42.50	96.26	-	6.38%	2.15	2.39
MENDOZA Cl. 2 Vto. 2018 (i)	PMO18	30-Oct-18	17 - Trim.	Trim.	30-Oct-17	A+R	29.40	495.000	11-Sep-17	Fija=2.75	0.10	2.81	29.50	97.79	-	6.58%	0.60	0.62
MENDOZA Cl. 3 Vto. 2018 (i)	PMD18	18-Dic-18	17 - Trim.	Trim.	18-Sep-17	A+R	35.28	590.000	12-Sep-17	Fija=2.75	0.23	2.84	35.51	96.83	-	8.26%	0.61	0.63
NEUQUEN S.2 Vto. 2018 (i,j)	NDG21	11-Oct-18	14 - Trim.	Trim.	28-Oct-17	A+R	33.50	579.000	12-Sep-17	Fija=3.9	0.17	3.89	33.67	100.22	-	3.60%	0.60	0.61
BONOS EXTERNOS (LEY EXTRANJERA)																		
I. Dólares																		
BUENOS AIRES 2018 9.375% (e,g)	BP18	14-Sep-18	Al vto.	Sem.	14-Mar-18	R	100.00	1890.000	8-Sep-17	Fija=9.38	0.00	8.51	100.00	110.14	-	4.95%	1.03	1.00
BUENOS AIRES 2021 10.875% (e,g)	BP21	26-Ene-21	3 - Anual	Sem.	26-Ene-18	R	100.00	2000.000	8-Sep-17	Fija=10.88	1.45	9.45	101.45	114.88	-	4.12%	2.10	2.18
BUENOS AIRES 2021 9.95% (f,g)	PBJ21	9-Jun-21	2 - Anual	Sem.	9-Dic-17	R	100.00	1878.500	16-Jun-17	Fija=9.95	2.63	9.31	102.63	106.67	-	7.65%	2.69	2.86
Buenos Aires 2024 9.125% (f)	PBM24	16-Mar-24	3 - Anual	Sem.	16-Sep-17	R	100.00	2070.000	7-Sep-17	Fija=9.125	4.54	7.86	104.54	115.39	-	5.75%	4.24	4.55
BUENOS AIRES 2028 9.625% (e,g)	BP28	18-Abr-28	Anual	Sem.	18-Oct-17	R	100.00	2125.000	7-Sep-17	Fija=9.625	3.90	8.03	103.90	119.18	-	6.87%	6.33	7.28
Par Mediano Pzo. - Bs. As. (g)	BPMD	1-May-20	6 - Sem.	Sem.	1-Nov-17	A+R	100.00	1736.000	12-Sep-17	Fija=3	1.11	3.00	101.11	100.06	19.01	3.90%	1.31	1.36
Par Largo Pzo. - Bs. As. (g)	BPLD	15-May-35	30 - Sem.	Sem.	15-Nov-17	R	100.00	1393.000	12-Sep-17	Fija=4	1.32	5.01	101.32	80.12	14.40	6.97%	7.42	9.15
MENDOZA (h)	BARX1	4-Sep-18	26 - sem.	Sem.	4-Mar-18	A+R	10.44	178.476EX	30-Ago-17	Fija=5.5	0.02	5.53	10.45	99.51	-	6.31%	0.69	0.72
NEUQUÉN Regalías Gdo.II (f)	NRH2	26-Abr-21	33 - Trim.	Trim.	26-Oct-17	A+R	46.00	316.293EX	21-Jul-17	Fija=7.88	0.48	20.18	46.48	39.65	-	113.58%	0.49	1.82
SALTA Garantizado Regalías (f,g)	SARH	16-Mar-22	34 - Trim.	Trim.	16-Sep-17	A+R	55.90	600.974EX	13-Jun-17	Fija=9.5	1.30	15.75	57.20	61.23	-	46.85%	1.30	2.11
II. Euros																		
Par Mediano Pzo. - Bs. As. (g)	BPME	1-May-20	6 - Sem.	Sem.	1-Nov-17	A+R	83.33	0.010EX	11-Abr-17	Fija=3	0.92	270.82	84.26	0.00	-	-	-	-
Par Largo Pzo. - Bs. As. (g)	BPLE	15-May-35	30 - Sem.	Sem.	15-Nov-17	R	100.00	1650.000	12-Sep-17	Fija=4	1.32	5.06	101.32	79.27	-	7.12%	7.39	9.15

Notas Aclaratorias:

(*) Los indicadores de los títulos emitidos en dólares se calculan en esa misma divisa convirtiendo su cotización en \$ por el dólar bancos vendedor (Fuente: Thomson Reuters) (**) En el caso de ajustables por CER y por CVS, el cálculo de indicadores considera el coeficiente aplicable de acuerdo a las condiciones de emisión.

(a) Los precios corresponden a la última operación registrada en PPT(Prioridad Precio-Tiempo) e incluyen los intereses corridos ("precio sucio") (b) El cálculo de volatilidades se realiza siempre que la especie cotice más de 75% de las últimas 40 ruedas en PPT.

(c) La tasa utilizada para estimar los flujos futuros surge del promedio de tasas correspondiente al período actual.(e) El título tiene una denominación mínima de u\$s100.000 y múltiplos enteros de u\$s1.000.

(f) El título tiene una denominación mínima de u\$s150.000 y múltiplos enteros de u\$s1.000. (g) Fecha de registro o "record date": estarán legitimados para el cobro aquellos tenedores registrados con una antelación de 15 días corridos respecto a la fecha de vto.

(h) El título tiene una denominación mínima de u\$s10.000 y múltiplos enteros de u\$s1.000.(i) Los servicios de renta y amortización se pagan en pesos al tipo de cambio de referencia del bono, según prospecto de emisión (j) El título tiene una denominación mínima de u\$s1.000 y múltiplos enteros de u\$s1.000.

ANÁLISIS DE OBLIGACIONES NEGOCIABLES (*)

12-Sep-17

Emisor	Código (S.I.B.)	Vencimiento	Amortización	Cupón de Renta	Próximo Vencimiento.	VR (en %)	Cotización c/100 v.r. en Pesos (a)	Fecha última cotización	Cupón Corriente			Valor Técnico c/100 v.n.	Paridad (en %)	TIR anual	DM	PPV (en años)	
									Renta Anual (en %)	Intereses Corridos c/100 v.n.	Yield Anual (en %)						
Obligaciones Negociables denominadas y pagaderas en dólares Ley Extranjera																	
1. Actividades Inmobiliarias																	
IRSA Clase II Vto. 2020 (b,g)	OIRY7	20-Jul-20	Al vto.	Sem.	20-Ene-18	R	100.00	1441.103EX	17-Jul-17	Fija=11.5	1.73	13.98	101.73	82.56	17.86%	2.36	2.63
3. Energía Eléctrica																	
CAPEX Serie I Vto. 2018 (b)	OCEY1	10-Mar-18	Al vto.	Sem.	10-Mar-18	A+R	100.00	1550.600EX	7-Mar-17	Fija=10	0.11	11.08	100.11	90.26	36.29%	0.41	0.49
EDENOR Clase 9 Vto. 2022 (b)	ODNY9	25-Oct-22	Al vto.	Sem.	25-Oct-17	R	100.00	1996.000	10-Ago-17	Fija=9.75	3.76	8.66	103.76	112.10	6.91%	3.94	4.24
4. Petróleo y Gas																	
YPF Clase XXIV Vto. 2018 (f,g)	YPCPO	15-Ago-18	17 - Trim.	Trim.	15-Nov-17	A+R	17.65	195.249EX	8-Ago-17	Var.=7.763	0.11	-	17.65	64.48	110.35%	0.50	0.67
PAE Clase I Vto.2021 (b)	OPNY1	7-May-21	3 - Anual	Sem.	7-Nov-17	R	100.00	1883.000	28-Ago-17	Fija=7.875	2.78	7.36	102.78	106.77	5.08%	2.32	2.43
YPF Clase XXVIII Vto. 2024	YPCUO	4-Abr-24	3 Anual	Sem.	4-Oct-17	R	100.00	2035.000	12-Sep-17	Var.=8.75	3.89	7.63	103.89	114.15	5.74%	4.44	4.70
YPF Clase XXXIX Vto. 2025	YCA6O	28-Jul-25	Al Vto.	Sem.	28-Ene-18	R	100.00	1997.000	12-Sep-17	Fija=8.5	1.09	7.37	101.09	115.12	6.12%	5.82	6.27
Obligaciones Negociables denominadas en dólares y pagaderas en pesos Ley Argentina																	
1. Agricultura y Ganadería																	
CREDUD Clase XIV Vto. 2018	OCR14	22-May-18	2 - Sem.	Trim.	22-Nov-17	A+R	100.00	1513.546EX	16-Ago-17	Fija=1.5	0.09	1.70	100.09	88.12	36.55%	0.38	0.44
CRESUD Clase XVI Vto. 2018	CS8HO	19-Nov-18	2 - Anual	Trim.	18-Nov-17	R	100.00	1493.523EX	15-Ago-17	Fija=1.5	0.11	1.73	100.11	86.94	18.26%	0.83	0.91
2. Petróleo y Gas																	
YPF Clase XXII Vto. 2020	YPCNO	29-Jul-20	7 - Anual	Trim.	29-Oct-17	R	42.86	745.000	1-Sep-17	Fija=3.5	0.19	3.47	43.05	100.85	3.06%	1.79	1.83
												Divisas		Dolar Bancos			
														\$17.0900		\$17.1000	

Notas Aclaratorias:

(*) Los indicadores de los títulos emitidos en dólares se calculan en esa misma divisa convirtiendo su cotización en \$ por el dólar bancos vendedor (Fuente: Thomson Reuters)

(a) Los precios corresponden a la última operación registrada en PPT(Prioridad Precio-Tiempo) e incluyen los intereses corridos ('precio sucio')

(b) El título tiene una denominación mínima de u\$s 2.000 y múltiplos enteros de u\$s1.000

(c) El título tiene una denominación mínima de u\$s 150.000 y múltiplos enteros de u\$s1.000 - (d) El título tiene una denominación mínima de u\$s 35.000 y múltiplos enteros de u\$s 2.000

(f) El título tiene una denominación mínima de u\$s 500.000 y múltiplos enteros de u\$s 500.000.

(g) Fecha de registro o 'record date': estarán legitimados para el cobro aquellos tenedores registrados con una antelación de 15 días corridos respecto a la fecha de vto. (h) El título tiene una denominación mínima de u\$s10.000 y múltiplos enteros de u\$s1.000.

Indice de Bonos (Medido en Pesos)

12-Sep-17

Indice de Bonos IAMC (Base 1/1/95=100)

	Valor al 12-Sep-17	Variación Diaria al 11-Sep-17	Variación Semanal al 08-Sep-17	Variación Mensual al 31-Ago-17	Variación anual al 29-Dic-16	Ponderación*
Subíndice de Bonos Cortos emitidos en pesos	6,546.667	0.14%	0.52%	0.31%	9.51%	14.88%
Subíndice de Bonos Cortos emitidos en dólares	3,417.659	-0.40%	-0.32%	-0.97%	7.42%	11.40%
Subíndice de Bonos Largos emitidos en pesos	13,430.392	1.08%	-0.01%	-1.94%	8.32%	9.74%
Subíndice de Bonos Largos emitidos en dólares	8,772.868	-0.64%	-0.99%	-1.28%	14.78%	63.98%
Indice de Bonos General	8,907.171	-0.33%	-0.59%	-1.07%	12.66%	100.00%

(*)Composicion Índices: Subíndice de Bonos Cortos emitidos en pesos (NF18, PR15, AMX9, AO17, AM20, TM18, AA22, TJ20), Subíndice de Bonos Cortos emitidos en dólares (AN18, AM18, AS17, AO20, LTDN7), Subíndice de Bonos Largos emitidos en pesos (PR13, DICP, TC21), Subíndice de Bonos Largos emitidos en dólares (PARA, DICY, DICA, AY24, AA21, AA26, AA46, A2E7, A2E2, AA25, AA37).

Indice de Bonos (Medido en Dólares)

12-Sep-17

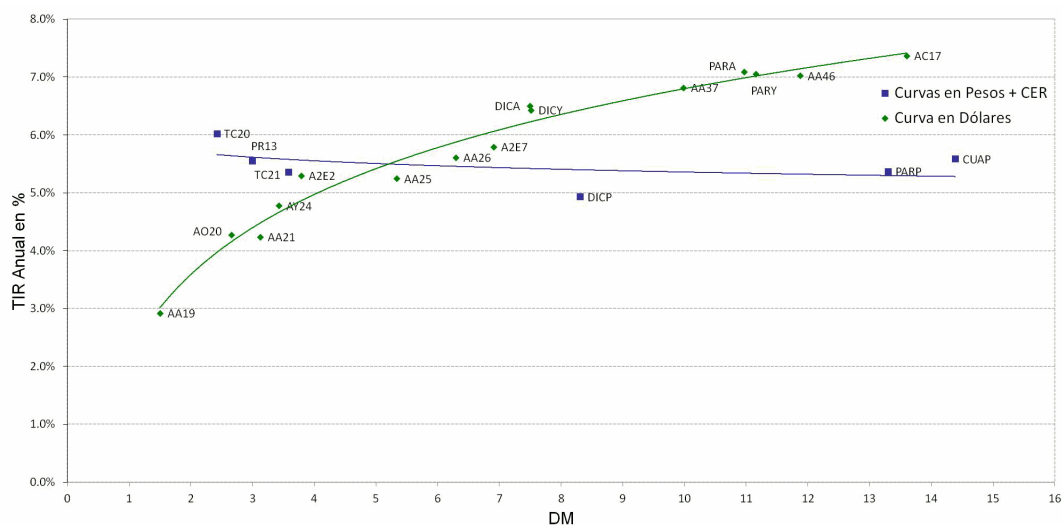
Indice de Bonos IAMC (Base 1/1/95=100)

	Valor al 12-Sep-17	Variación Diaria al 11-Sep-17	Variación Semanal al 08-Sep-17	Variación Mensual al 31-Ago-17	Variación Anual al 29-Dic-16	Ponderación*
Subíndice de Bonos Cortos emitidos en pesos	1,136.048	0.49%	1.25%	1.72%	1.22%	14.88%
Subíndice de Bonos Cortos emitidos en dólares	213.343	-0.05%	0.41%	0.42%	-0.71%	11.40%
Subíndice de Bonos Largos emitidos en pesos	1,673.093	1.43%	0.73%	-0.57%	0.12%	9.74%
Subíndice de Bonos Largos emitidos en dólares	510.105	-0.29%	-0.27%	0.11%	6.09%	63.98%
Indice de Bonos General	517.531	0.02%	0.13%	0.32%	4.13%	100.00%

(*)Composicion Índices: Subíndice de Bonos Cortos emitidos en pesos (NF18, PR15, AMX9, AO17, AM20, TM18, AA22, TJ20), Subíndice de Bonos Cortos emitidos en dólares (AN18, AM18, AS17, AO20, LTDN7), Subíndice de Bonos Largos emitidos en pesos (PR13, DICP, TC21), Subíndice de Bonos Largos emitidos en dólares (PARA, DICY, DICA, AY24, AA21, AA26, AA46, A2E7, A2E2, AA25, AA37).

Curvas de Rendimientos

Curva en Pesos + CER y en Dólares



Anexo A		Análisis de opciones							12/09/2017			
Serie	Negociación							Teóricos(c/vol hist.)			Implícitos	
	Precio cierre de la prima	Variación	Mínimo	Máximo	Lotes	Volumen (\$)	Últ. precio prima/cot. subyac.	Prima teórica	Delta	Efecto Palanca	Volat. Implícit	Delta

Opciones de Compra

Vencimiento Octubre - 20/10/2017 - 38 días - Tasa Baibar 25.87%												
AGRO Cotización Subyacente: 38.050 Volatilidad Histórica del subyacente 40 ruedas: 54.82%												
AGRC36.00C	7.500	0.00%	7.500	7.500	1	750	19.71%	4.376	0.710	6.17%	124.81%	0.658
AGRC38.00C	2.100	-	2.100	2.100	5	1,050	5.52%	3.233	0.599	7.05%	30.93%	0.631
AGRC41.00C	1.550	-8.82%	1.460	1.650	16	2,535	4.07%	1.939	0.430	8.43%	46.76%	0.407
ALUA Cotización Subyacente: 12.700 Volatilidad Histórica del subyacente 40 ruedas: 29.44%												
ALUC11.650	1.420	11.81%	1.420	1.420	35	4,970	11.18%	1.430	0.892	7.92%	28.12%	0.901
ALUC11.730	1.350	-11.07%	1.300	1.430	71	9,984	10.63%	1.362	0.878	8.18%	27.90%	0.889
ALUC12.130	1.020	-14.00%	1.020	1.200	70	7,502	8.03%	1.046	0.792	9.61%	27.17%	0.809
ALUC12.90C	0.664	-4.87%	0.650	0.900	645	49,100	5.23%	0.559	0.568	12.89%	35.91%	0.563
APBR Cotización Subyacente: 83.650 Volatilidad Histórica del subyacente 40 ruedas: 30.60%												
PBRC70.40C	14.250	-7.66%	14.250	16.500	105	170,690	17.04%	15.208	0.980	5.39%	0.00%	1.000
PBRC74.40C	11.012	-9.74%	11.000	12.500	204	244,515	13.16%	11.506	0.934	6.79%	0.00%	1.000
PBRC78.40C	7.656	-16.28%	7.500	10.000	733	635,442	9.15%	8.121	0.836	8.61%	22.61%	0.902
PBRC82.40C	4.800	-19.91%	4.700	6.300	1,353	794,698	5.74%	5.272	0.683	10.83%	25.63%	0.709
PBRC86.40C	2.667	-24.02%	2.500	3.900	6,566	2,185,761	3.19%	3.119	0.500	13.40%	26.44%	0.494
PBRC90.40C	1.349	-25.26%	1.300	2.000	6,016	1,033,166	1.61%	1.670	0.324	16.23%	27.27%	0.300
PBRC94.40C	0.620	-28.49%	0.611	0.980	2,307	186,441	0.74%	0.811	0.186	19.22%	27.88%	0.162
BHIP Cotización Subyacente: 7.290 Volatilidad Histórica del subyacente 40 ruedas: 24.52%												
BHIC6.850C	0.700	27.27%	0.700	0.700	283	19,810	9.60%	0.661	0.878	9.68%	31.59%	0.822
BHIC7.250C	0.407	16.29%	0.400	0.430	65	2,645	5.58%	0.365	0.674	13.48%	29.43%	0.652
BOLT Cotización Subyacente: 11.050 Volatilidad Histórica del subyacente 40 ruedas: 41.96%												
BOLC7.1430	4.100	-7.66%	4.100	4.100	117	67,158	37.10%	4.100	1.000	2.69%	48.13%	0.999
BOLC10.70C	0.929	-16.46%	0.900	1.110	573	82,418	8.41%	0.957	0.693	8.00%	39.75%	0.700
BOLC11.50C	0.575	-28.13%	0.510	0.800	1,030	97,279	5.20%	0.537	0.490	10.09%	44.63%	0.494
CELU Cotización Subyacente: 12.250 Volatilidad Histórica del subyacente 40 ruedas: 45.17%												
CELC11.00C	1.500	-16.62%	1.500	1.600	55	8,600	12.24%	1.709	0.840	6.02%	0.00%	1.000
CELC12.00C	0.900	5.63%	0.900	0.900	22	1,980	7.35%	1.023	0.655	7.85%	36.67%	0.678
COME Cotización Subyacente: 3.360 Volatilidad Histórica del subyacente 40 ruedas: 20.18%												
COMC3.0280	0.410	-2.38%	0.410	0.410	96	3,936	12.20%	0.415	0.979	7.92%	0.00%	1.000
COMC3.1650	0.290	-5.54%	0.285	0.310	1,551	46,140	8.63%	0.289	0.913	10.61%	20.58%	0.909
COMC3.3030	0.189	-12.90%	0.187	0.220	2,547	52,942	5.63%	0.178	0.761	14.37%	23.35%	0.733
COMC3.450C	0.111	-14.62%	0.105	0.130	6,715	80,457	3.30%	0.089	0.518	19.50%	25.16%	0.521
COMC3.600C	0.070	-6.67%	0.067	0.075	1,961	13,568	2.08%	0.036	0.273	25.67%	29.05%	0.347
COMC3.750C	0.040	-20.00%	0.036	0.045	1,141	4,694	1.19%	0.011	0.110	32.45%	30.71%	0.219
COMC3.900C	0.030	7.14%	0.030	0.030	310	930	0.89%	0.003	0.034	39.71%	35.19%	0.157
CRES Cotización Subyacente: 33.950 Volatilidad Histórica del subyacente 40 ruedas: 20.78%												
CREC29.00C	6.100	-10.31%	6.100	6.550	351	222,830	17.97%	5.733	0.997	5.91%	52.31%	0.880
CREC34.00C	1.700	-29.31%	1.700	2.250	270	52,333	5.01%	1.401	0.661	16.03%	28.07%	0.629
CREC36.00C	0.777	-28.91%	0.715	0.900	1,045	86,319	2.29%	0.487	0.334	23.26%	27.83%	0.382
CREC38.00C	0.265	-49.91%	0.250	0.400	420	14,480	0.78%	0.117	0.109	31.59%	26.75%	0.174
CTIO Cotización Subyacente: 39.350 Volatilidad Histórica del subyacente 40 ruedas: 25.25%												
CTOC44.00C	0.420	-16.00%	0.420	0.420	15	630	1.07%	0.266	0.162	23.96%	29.80%	0.205
DGCU2 Cotización Subyacente: 25.950 Volatilidad Histórica del subyacente 40 ruedas: 35.45%												
DGCC28.00C	0.900	12.50%	0.700	0.900	56	4,450	3.47%	0.681	0.357	13.62%	42.32%	0.388
ERAR Cotización Subyacente: 12.150 Volatilidad Histórica del subyacente 40 ruedas: 28.85%												
ERAC11.750	0.900	-23.34%	0.900	1.100	430	40,844	7.41%	0.889	0.757	10.35%	29.78%	0.751
ERAC12.750	0.367	-25.71%	0.350	0.420	2,618	95,310	3.02%	0.342	0.430	15.28%	30.46%	0.436
ERAC13.750	0.150	4.90%	0.110	0.165	6,691	90,275	1.23%	0.094	0.163	21.03%	34.13%	0.208
GGAL Cotización Subyacente: 76.650 Volatilidad Histórica del subyacente 40 ruedas: 32.03%												
GFGC68.00C	10.200	-8.11%	10.000	10.500	64	65,160	13.31%	10.745	0.929	6.62%	0.00%	1.000
GFGC70.00C	8.300	-17.21%	8.300	10.000	100	86,030	10.83%	9.017	0.882	7.50%	0.00%	1.000
GFGC72.00C	6.790	-15.13%	6.400	6.790	141	91,229	8.86%	7.407	0.820	8.49%	20.52%	0.916
GFGC74.00C	5.050	-17.34%	4.900	5.400	386	198,597	6.59%	5.945	0.743	9.58%	19.58%	0.845
GFGC76.00C	3.728	-19.18%	3.500	4.000	1,950	706,192	4.86%	4.656	0.654	10.77%	21.64%	0.707
GFGC78.00C	2.833	-13.39%	2.500	3.000	2,579	706,169	3.70%	3.555	0.558	12.04%	24.68%	0.565
GFGC80.00C	2.137	-9.06%	1.900	2.350	2,972	599,832	2.79%	2.643	0.461	13.38%	26.91%	0.447
GFGC82.00C	1.533	-4.49%	1.301	1.580	4,902	696,466	2.00%	1.913	0.369	14.79%	27.94%	0.346
GFGC84.00C	1.009	-8.11%	0.900	1.200	3,991	383,824	1.32%	1.349	0.286	16.24%	27.90%	0.254
GFGC86.00C	0.740	5.71%	0.600	0.740	536	34,314	0.97%	0.927	0.214	17.72%	29.38%	0.192
GFGC88.00C	0.420	-7.89%	0.350	0.420	337	12,338	0.55%	0.620	0.156	19.24%	28.43%	0.124
GFGC90.00C	0.310	-11.43%	0.270	0.350	772	23,394	0.40%	0.404	0.110	20.79%	29.90%	0.093
INDU Cotización Subyacente: 5.880 Volatilidad Histórica del subyacente 40 ruedas: 69.95%												

Serie	Negociación							Teóricos(c/vol hist.)			Implícitos	
	Precio cierre de la prima	Variación	Mínimo	Máximo	Lotes	Volumen (\$)	Últ. precio prima/cot. subyac.	Prima teórica	Delta	Efecto Palanca	Volat. Implícit	Delta
INDC3.20OC	2.800	-5.37%	2.800	3.000	28	8,040	47.62%	2.767	0.998	2.12%	118.80%	0.967
INDC3.60OC	2.400	-7.69%	2.400	2.400	100	24,000	40.82%	2.381	0.992	2.45%	92.28%	0.970
JMIN Cotización Subyacente: 52.600 Volatilidad Histórica del subyacente 40 ruedas: 30.75%												
JMIC46.0OC	9.000	-9.85%	9.000	9.000	12	10,800	17.11%	7.948	0.952	6.30%	61.81%	0.817
MIRG Cotización Subyacente: 315.250 Volatilidad Histórica del subyacente 40 ruedas: 32.59%												
MIRC300.OC	27.000	-	27.000	30.000	11	30,000	8.56%	27.718	0.782	8.89%	30.16%	0.798
MIRC330.OC	11.000	-26.67%	10.000	11.000	5	5,400	3.49%	10.704	0.452	13.31%	33.32%	0.454
MIRC360.OC	3.092	-48.47%	3.000	3.500	35	10,823	0.98%	2.954	0.173	18.45%	33.11%	0.177
PAMP Cotización Subyacente: 41.700 Volatilidad Histórica del subyacente 40 ruedas: 33.72%												
PAMC34.1OC	8.700	-13.00%	8.000	8.700	3	2,470	20.86%	8.546	0.984	4.80%	47.88%	0.939
PAMC42.1OC	2.350	-17.54%	2.300	2.650	624	150,374	5.64%	2.196	0.586	11.12%	36.64%	0.583
PAMC43.1OC	1.810	-15.81%	1.750	2.150	295	54,627	4.34%	1.710	0.501	12.22%	35.57%	0.503
PAMC44.1OC	1.400	-20.00%	1.250	1.450	212	28,380	3.36%	1.304	0.418	13.37%	35.53%	0.425
PAMC45.1OC	0.973	-18.92%	0.820	1.050	962	87,837	2.33%	0.976	0.340	14.54%	33.66%	0.340
PAMC47.0OC	0.458	-12.76%	0.400	0.670	726	36,873	1.10%	0.533	0.215	16.86%	31.80%	0.200
PGR Cotización Subyacente: 14.100 Volatilidad Histórica del subyacente 40 ruedas: 57.20%												
PGR9.50OC	5.150	-0.96%	5.100	5.150	6	3,085	36.52%	4.864	0.991	2.87%	117.74%	0.902
PGR10.0OC	4.423	0.52%	4.200	4.550	553	236,697	31.37%	4.388	0.982	3.15%	69.09%	0.961
PGR12.0OC	2.742	2.85%	2.680	2.870	194	53,235	19.45%	2.616	0.866	4.67%	68.87%	0.830
PGR12.5OC	2.350	-2.08%	2.350	2.350	20	4,700	16.67%	2.231	0.813	5.14%	66.44%	0.786
PGR13.0OC	2.001	-0.94%	1.750	2.200	1,268	248,855	14.19%	1.879	0.751	5.63%	65.44%	0.731
PGR14.0OC	1.385	0.36%	1.180	1.450	1,321	178,476	9.82%	1.282	0.610	6.70%	63.05%	0.607
PGR15.0OC	0.912	-2.88%	0.800	1.000	869	78,428	6.47%	0.832	0.463	7.84%	61.58%	0.471
PGR16.0OC	0.527	-6.73%	0.500	0.580	386	21,238	3.74%	0.516	0.330	9.02%	57.88%	0.333
SAMI Cotización Subyacente: 127.100 Volatilidad Histórica del subyacente 40 ruedas: 27.14%												
SAMC120.OC	11.000	10.00%	11.000	11.000	2	2,200	8.65%	11.295	0.843	9.48%	23.99%	0.870
TECO2 Cotización Subyacente: 107.500 Volatilidad Histórica del subyacente 40 ruedas: 32.96%												
TECC90.6OC	20.500	-6.82%	20.500	20.500	1	2,050	19.07%	19.470	0.972	5.36%	54.89%	0.885
TECC110.OC	7.000	-17.65%	7.000	8.000	18	13,800	6.51%	4.817	0.537	11.99%	48.71%	0.542
TECC115.OC	4.500	-15.56%	4.500	6.300	177	94,090	4.19%	2.807	0.374	14.32%	45.52%	0.422
TGSU2 Cotización Subyacente: 59.950 Volatilidad Histórica del subyacente 40 ruedas: 37.31%												
TGSC50.0OC	12.050	-22.26%	12.050	13.500	18	22,850	20.10%	11.410	0.963	5.06%	59.76%	0.880
TGSC60.0OC	3.550	-29.00%	3.500	3.550	2	705	5.92%	3.710	0.610	9.86%	35.17%	0.614
TRAN Cotización Subyacente: 34.000 Volatilidad Histórica del subyacente 40 ruedas: 54.54%												
TRAC30.0OC	5.800	-18.19%	5.800	5.800	50	29,000	17.06%	5.409	0.829	5.21%	67.50%	0.790
TRAC34.0OC	2.850	-21.92%	2.850	3.000	93	27,300	8.38%	2.854	0.596	7.10%	54.46%	0.596
TS Cotización Subyacente: 238.100 Volatilidad Histórica del subyacente 40 ruedas: 26.22%												
TS.C248.OC	6.333	-12.07%	6.000	6.500	37	23,850	2.66%	6.634	0.454	16.30%	25.24%	0.451
VALE Cotización Subyacente: 94.600 Volatilidad Histórica del subyacente 40 ruedas: 33.41%												
VALC86.0OC	13.000	-7.14%	12.500	13.000	9	11,350	13.74%	11.541	0.882	7.23%	52.36%	0.790
YFPD Cotización Subyacente: 343.650 Volatilidad Histórica del subyacente 40 ruedas: 31.60%												
YRFC300.OC	50.000	-16.84%	50.000	53.000	2	10,300	14.55%	52.505	0.950	6.21%	0.00%	1.000
YRFC360.OC	9.050	-30.38%	9.050	13.000	20	19,940	2.63%	11.123	0.446	13.78%	26.89%	0.430
YRFC37818O	3.407	-30.47%	3.400	4.900	46	16,960	0.99%	5.515	0.269	16.77%	25.58%	0.217
YRFC400.OC	2.000	0.50%	2.000	2.000	2	400	0.58%	2.050	0.123	20.57%	31.39%	0.121
Vencimiento Diciembre - 15/12/2017 - 94 días - Tasa Baibar 25.87%												
ALUA Cotización Subyacente: 12.700 Volatilidad Histórica del subyacente 40 ruedas: 29.44%												
ALUC10.38D	3.500	-1.41%	3.420	3.500	940	327,755	27.56%	3.022	0.969	4.07%	69.30%	0.826
APBR Cotización Subyacente: 83.650 Volatilidad Histórica del subyacente 40 ruedas: 30.60%												
PBRC78.4DI	12.200	0.00%	12.200	12.200	1	1,220	14.58%	11.724	0.822	5.87%	34.71%	0.798
PBRC90.4DI	4.100	-12.77%	4.100	4.500	20	8,800	4.90%	4.828	0.505	8.76%	26.34%	0.497
PBRC98.4DI	1.700	120.78%	1.700	1.700	35	5,950	2.03%	2.285	0.299	10.93%	26.55%	0.264
BHIP Cotización Subyacente: 7.290 Volatilidad Histórica del subyacente 40 ruedas: 24.52%												
BHIC6.85DI	1.150	-	1.100	1.150	100	11,250	15.78%	0.954	0.864	6.60%	43.55%	0.756
COME Cotización Subyacente: 3.360 Volatilidad Histórica del subyacente 40 ruedas: 20.18%												
COMC3.15DI	0.550	12.24%	0.550	0.550	100	5,500	16.37%	0.431	0.909	7.08%	46.39%	0.750
COMC3.45DI	0.300	7.14%	0.300	0.300	60	1,800	8.93%	0.214	0.674	10.60%	33.71%	0.627
COMC3.60DI	0.210	40.00%	0.195	0.210	100	2,004	6.25%	0.136	0.515	12.73%	31.01%	0.528
CRES Cotización Subyacente: 33.950 Volatilidad Histórica del subyacente 40 ruedas: 20.78%												
CREC36.0DI	2.356	-5.76%	2.100	2.500	64	14,440	6.94%	1.587	0.555	11.86%	31.99%	0.554
ERAR Cotización Subyacente: 12.150 Volatilidad Histórica del subyacente 40 ruedas: 28.85%												
ERAC11.75D	1.600	-2.32%	1.600	1.600	32	5,120	13.17%	1.417	0.776	6.66%	38.18%	0.731

Anexo A Análisis de opciones 12/09/2017

Serie	Negociación							Teóricos(c/vol hist.)			Implícitos	
	Precio cierre de la prima	Variación	Mínimo	Máximo	Lotes	Volumen (\$)	Últ. precio prima/cot. subyac.	Prima teórica	Delta	Efecto Palanca	Volat. Implícit	Delta
GGAL Cotización Subyacente: 76.650 Volatilidad Histórica del subyacente 40 ruedas: 32.03%												
GFGC80.0DI	5.300	-8.78%	5.300	5.850	343	193,300	6.91%	5.932	0.592	7.65%	27.88%	0.597
GFGC84.0DI	3.000	-12.02%	3.000	3.001	30	9,002	3.91%	4.182	0.474	8.69%	24.44%	0.448
GFGC90.0DI	1.000	-56.52%	1.000	1.100	40	4,300	1.30%	2.329	0.313	10.31%	21.71%	0.217
INDU Cotización Subyacente: 5.880 Volatilidad Histórica del subyacente 40 ruedas: 69.95%												
INDC3.60DI	2.666	-10.84%	2.660	2.675	170	45,315	45.34%	2.555	0.959	2.21%	99.13%	0.912
JMIN Cotización Subyacente: 52.600 Volatilidad Histórica del subyacente 40 ruedas: 30.75%												
JMIC46.0DI	11.250	-3.85%	11.250	11.250	3	3,375	21.39%	9.956	0.913	4.83%	52.29%	0.813
JMIC50.0DI	8.000	-16.67%	8.000	8.000	4	3,200	15.21%	6.882	0.797	6.09%	44.28%	0.738
METR Cotización Subyacente: 26.300 Volatilidad Histórica del subyacente 40 ruedas: 49.56%												
METC23.0DI	5.800	-12.65%	5.800	6.500	60	36,600	22.05%	5.528	0.822	3.91%	57.02%	0.799
TGSU2 Cotización Subyacente: 59.950 Volatilidad Histórica del subyacente 40 ruedas: 37.31%												
TGSC60.0DI	7.000	-17.65%	7.000	7.000	4	2,800	11.68%	6.606	0.672	6.10%	40.86%	0.664
TRAN Cotización Subyacente: 34.000 Volatilidad Histórica del subyacente 40 ruedas: 54.54%												
TRAC34.0DI	5.100	0.00%	5.000	5.100	42	21,300	15.00%	4.861	0.649	4.54%	58.26%	0.646
Vencimiento Febrero - 16/02/2018 - 157 días - Tasa Baibar 25.87%												
INDU Cotización Subyacente: 5.880 Volatilidad Histórica del subyacente 40 ruedas: 69.95%												
INDC3.60FE	3.050	-	3.000	3.150	110	34,050	51.87%	2.753	0.938	2.00%	115.22%	0.880
INDC3.80FE	3.000	-	3.000	3.000	50	15,000	51.02%	2.602	0.922	2.08%	122.90%	0.860
Opciones de Venta												
Vencimiento Octubre - 20/10/2017 - 38 días - Tasa Baibar 25.87%												
APBR Cotización Subyacente: 83.650 Volatilidad Histórica del subyacente 40 ruedas: 30.60%												
PBRV58.4OC	0.055	0.00%	0.055	0.055	200	1,100	0.07%	0.000	0.000	-	53.62%	-0.011
PBRV70.4OC	0.150	0.00%	0.130	0.150	300	4,300	0.18%	0.062	-0.020	26.65%	35.63%	-0.037
PBRV78.4OC	0.850	13.33%	0.650	0.900	248	18,328	1.02%	0.759	-0.164	18.12%	31.93%	-0.174
PBRV82.4OC	1.930	17.68%	1.599	1.950	687	121,315	2.31%	1.803	-0.317	14.72%	31.91%	-0.323
COME Cotización Subyacente: 3.360 Volatilidad Histórica del subyacente 40 ruedas: 20.18%												
COMV3.028O	0.025	0.00%	0.025	0.025	81	203	0.74%	0.002	-0.021	40.59%	36.41%	-0.121
CRES Cotización Subyacente: 33.950 Volatilidad Histórica del subyacente 40 ruedas: 20.78%												
CREV32.0OC	0.400	22.32%	0.400	0.400	7	280	1.18%	0.104	-0.094	30.77%	32.54%	-0.192
GGAL Cotización Subyacente: 76.650 Volatilidad Histórica del subyacente 40 ruedas: 32.03%												
GFGV60.0OC	0.115	43.75%	0.110	0.115	540	6,196	0.15%	0.010	-0.004	30.60%	44.76%	-0.026
GFGV70.0OC	0.300	20.00%	0.250	0.300	62	1,710	0.39%	0.481	-0.118	18.74%	27.99%	-0.089
GFGV72.0OC	0.450	-6.25%	0.450	0.450	25	1,125	0.59%	0.818	-0.180	16.86%	25.89%	-0.133
GFGV74.0OC	0.800	11.27%	0.800	1.000	269	23,695	1.04%	1.302	-0.257	15.13%	25.49%	-0.213
GFGV76.0OC	1.522	9.42%	1.300	1.640	1,049	159,904	1.99%	1.959	-0.346	13.54%	27.23%	-0.327
GFGV78.0OC	2.207	0.18%	2.200	2.600	1,069	264,410	2.88%	2.804	-0.442	12.07%	25.96%	-0.437
GFGV80.0OC	3.510	21.12%	3.200	3.700	210	73,440	4.58%	3.838	-0.539	10.75%	28.72%	-0.547
PAMP Cotización Subyacente: 41.700 Volatilidad Histórica del subyacente 40 ruedas: 33.72%												
PAMV40.1OC	0.650	32.65%	0.600	0.650	163	10,495	1.56%	0.737	-0.254	14.38%	31.69%	-0.243
PAMV42.1OC	1.210	5.22%	1.210	1.210	30	3,630	2.90%	1.462	-0.414	11.81%	28.95%	-0.407
Vencimiento Febrero - 16/02/2018 - 157 días - Tasa Baibar 25.87%												
GGAL Cotización Subyacente: 76.650 Volatilidad Histórica del subyacente 40 ruedas: 32.03%												
GFGV80.0FE	3.900	-	3.900	3.900	15	5,850	5.09%	3.982	-0.331	6.37%	31.59%	-0.330

Notas:

- 1 - Variación con respecto al cierre anterior.
 - 2 - Los indicadores se calculan utilizando el modelo de Black & Scholes.
 - 3 - Delta=variación cierre de la prima / variación cotización del subyacente
 - 4 - Efecto Palanca = variación porcentual cierre de la prima / variación porcentual cotización del subyacente
= Delta x (cotización del subyacente / cierre de la prima)
 - 5 - No se informan volatilidades implícitas >= 200% por considerarlas poco significativas para el análisis.
- El Glosario con la explicación detallada de cada uno de los indicadores está disponible en internet(<http://www.iamc.sba.com.ar/informes/glosarioOpciones.pdf>)



Instituto Argentino de Mercado de Capitales

www.merval.sba.com.ar

Anexo B Posiciones Abiertas por Especie al 11/09/2017

Especie	Serie	Posiciones (nominales) - Open Interest -					
		cubiertas	opuestas	cruzadas	descubiertas	total	Variación c/ día anterior
Opciones de Compra							
AA37D	U37C104.SE	0	0	0	0	0	0
	Total Call Septiembre	0	0	0	0	0	0
AGRO	AGRC26.0OC	10,500	0	0	0	10,500	0
	AGRC36.0OC	4,900	0	0	0	4,900	0
	AGRC41.0OC	62,400	0	2,743	7,957	73,100	-3,200
	Total Call Octubre	77,800	0	2,743	7,957	88,500	-3,200
ALUA	ALUC10.38O	1,151,500	365,810	5,083	41,407	1,563,800	-7,000
	ALUC11.65O	26,000	10,900	30,000	0	66,900	0
	ALUC11.73O	3,464,600	968,264	549,850	906,586	5,889,300	63,500
	ALUC12.13O	251,700	36,602	0	185,598	473,900	-1,300
	ALUC12.9OC	86,900	24,600	0	12,600	124,100	15,000
	ALUC5.43OC	1,692,100	103,141	108,459	600	1,904,300	-500
	ALUC8.13OC	23,800	183	2,817	800	27,600	0
	ALUC9.03OC	23,400	0	0	5,000	28,400	0
	ALUC9.40OC	523,500	0	0	0	523,500	0
	ALUC9.85OC	63,300	0	0	0	63,300	0
	Total Call Octubre	7,306,800	1,509,500	696,209	1,152,591	10,665,100	69,700
	ALUC10.38D	604,600	0	35,004	514,596	1,154,200	329,300
	Total Call Diciembre	604,600	0	35,004	514,596	1,154,200	329,300
	ALUC5.80FE	325,500	200	0	0	325,700	0
	Total Call Febrero	325,500	200	0	0	325,700	0
APBR	PBRC78.4SE	8,200	0	0	0	8,200	0
	PBRC82.4SE	3,800	0	0	0	3,800	0
	Total Call Septiembre	12,000	0	0	0	12,000	0
	PBRC62.4OC	100	0	0	0	100	0
	PBRC66.4OC	800	300	0	100	1,200	0
	PBRC70.4OC	167,000	290,800	196	41,504	499,500	-2,200
	PBRC74.4OC	168,600	148,800	22,742	67,058	407,200	-1,000
	PBRC78.4OC	370,600	503,494	15,494	54,712	944,300	-1,100
	PBRC82.4OC	730,000	451,133	32,801	192,466	1,406,400	-90,700
	PBRC86.4OC	382,200	1,063,300	70,330	340,170	1,856,000	28,100
	PBRC90.4OC	519,200	592,773	78,833	785,794	1,976,600	264,800
	PBRC94.4OC	226,900	588,400	19,696	687,904	1,522,900	40,500
	PBRC98.4OC	10,000	8,000	0	38,600	56,600	18,100
	Total Call Octubre	2,575,400	3,647,000	240,092	2,208,308	8,670,800	256,500
	PBRC70.4DI	0	1,100	0	0	1,100	0
	PBRC74.4DI	300	300	128	1,172	1,900	0
	PBRC78.4DI	0	200	0	0	200	0
	PBRC82.4DI	1,000	0	0	0	1,000	0
	PBRC86.4DI	9,900	0	1,385	7,815	19,100	100
	PBRC90.4DI	2,100	9,700	883	23,917	36,600	3,600
	PBRC94.4DI	3,200	8,400	0	8,000	19,600	0
	PBRC98.4DI	0	2,000	0	3,200	5,200	0
	Total Call Diciembre	16,500	21,700	2,396	44,104	84,700	3,700
AUSO	AUSC106.OC	1,600	0	0	0	1,600	0
	AUSC110.OC	3,500	0	2,000	0	5,500	0
	Total Call Octubre	5,100	0	2,000	0	7,100	0
AY24D	U24C116.SE	100,000	0	0	0	100,000	0
	U24C118.SE	100,000	0	0	0	100,000	0
	Total Call Septiembre	200,000	0	0	0	200,000	0
	U24C117.OC	285,000	0	0	0	285,000	0
	Total Call Diciembre	285,000	0	0	0	285,000	0
BHIP	BHIC7.05SE	7,400	0	0	0	7,400	0
	Total Call Septiembre	7,400	0	0	0	7,400	0
	BHIC6.05OC	1,000	0	0	0	1,000	0
	BHIC6.85OC	84,500	0	3,800	15,100	103,400	0
	BHIC7.25OC	13,000	0	0	0	13,000	10,000
	Total Call Octubre	98,500	0	3,800	15,100	117,400	10,000
BMA	BMAC156.OC	100	0	0	0	100	0
	Total Call Octubre	100	0	0	0	100	0
BOLT	BOLC10.7OC	478,800	7,700	1,429	131,291	619,220	18,060
	BOLC11.5OC	142,240	20,860	0	104,580	267,680	48,720
	BOLC12.8OC	11,620	0	0	14,000	25,620	14,000
	BOLC6.786O	21,980	0	280	4,480	26,740	0
	BOLC7.143O	166,600	24,780	20,644	33,956	245,980	-5,460
	BOLC9.20OC	700	0	0	0	700	0
	Total Call Octubre	821,940	53,340	22,353	288,307	1,185,940	75,320
BRIO	BRIC24.0OC	30,300	0	0	0	30,300	0
	Total Call Octubre	30,300	0	0	0	30,300	0
	BRIC34.0DI	40,000	0	0	0	40,000	0
	BRIC36.0DI	6,000	0	0	0	6,000	0
	Total Call Diciembre	46,000	0	0	0	46,000	0
CAPX	CAPC60.0OC	35,000	0	0	0	35,000	0



Instituto Argentino de Mercado de Capitales

www.merval.sba.com.ar

Anexo B Posiciones Abiertas por Especie al 11/09/2017

Especie	Serie	Posiciones (nominales) - Open Interest -					
		cubiertas	opuestas	cruzadas	descubiertas	total	Variación c/ día anterior
	CAPC70.0OC	15,600	0	0	500	16,100	0
	Total Call Octubre	50,600	0	0	500	51,100	0
	CAPC70.0DI	10,000	0	0	0	10,000	0
	Total Call Diciembre	10,000	0	0	0	10,000	0
CECO2	CECC13.0OC	268,400	3,000	0	9,100	280,500	0
	CECC14.0OC	71,400	0	0	1,800	73,200	0
	CECC15.0OC	66,100	0	0	26,900	93,000	0
	Total Call Octubre	405,900	3,000	0	37,800	446,700	0
	CECC13.0DI	9,600	0	0	0	9,600	0
	CECC14.0DI	200	0	0	0	200	0
	CECC15.0DI	1,800	0	0	0	1,800	0
	Total Call Diciembre	11,600	0	0	0	11,600	0
CELU	CELC11.0OC	86,300	0	137,200	13,500	237,000	10,000
	CELC12.0OC	77,500	0	115,500	1,000	194,000	44,300
	CELC13.0OC	38,700	0	66,700	14,400	119,800	30,700
	Total Call Octubre	202,500	0	319,400	28,900	550,800	85,000
	CELC13.0DI	2,000	0	0	0	2,000	0
	Total Call Diciembre	2,000	0	0	0	2,000	0
CEPU	CEPC19.15O	6,300	0	0	0	6,300	0
	CEPC21.15O	43,400	0	0	8,600	52,000	0
	CEPC23.15O	8,900	0	0	0	8,900	0
	Total Call Octubre	58,600	0	0	8,600	67,200	0
	CEPC22.0DI	135,900	0	0	400	136,300	0
	Total Call Diciembre	135,900	0	0	400	136,300	0
COME	COMC2.80OC	93,200	0	0	0	93,200	0
	COMC2.89OC	70,200	392,500	90,400	46,800	599,900	0
	COMC3.028O	696,700	447,700	15,600	146,800	1,306,800	10,000
	COMC3.165O	3,966,100	163,240	57,960	127,800	4,315,100	-15,000
	COMC3.303O	8,706,900	477,480	697,020	798,200	10,679,600	-26,000
	COMC3.45OC	6,271,600	823,250	780,490	2,081,660	9,957,000	34,800
	COMC3.60OC	4,037,300	519,030	283,860	400,110	5,240,300	79,500
	COMC3.75OC	389,900	2,061,100	31,830	396,770	2,879,600	180,000
	COMC3.90OC	371,700	832,300	0	200,200	1,404,200	79,200
	Total Call Octubre	24,603,600	5,716,600	1,957,160	4,198,340	36,475,700	342,500
	COMC3.15DI	396,900	3,400	10,000	10,000	420,300	0
	COMC3.45DI	566,900	30,400	0	132,600	729,900	0
	COMC3.60DI	33,900	13,600	0	322,700	370,200	325,000
	COMC3.90DI	60,000	0	0	24,000	84,000	0
	COMC4.05DI	70,000	0	0	0	70,000	0
	Total Call Diciembre	1,127,700	47,400	10,000	489,300	1,674,400	325,000
CRES	CREC27.0OC	366,200	0	0	5,300	371,500	0
	CREC28.0OC	616,000	4,600	4,900	169,100	794,600	0
	CREC29.0OC	55,500	3,700	0	10,300	69,500	0
	CREC34.0OC	552,100	20,400	64,382	124,818	761,700	6,100
	CREC36.0OC	338,600	38,164	26,436	106,900	510,100	90,400
	CREC38.0OC	17,700	8,200	0	10,200	36,100	13,500
	Total Call Octubre	1,946,100	75,064	95,718	426,618	2,543,500	110,000
	CREC36.0DI	1,000	600	0	2,800	4,400	1,000
	Total Call Diciembre	1,000	600	0	2,800	4,400	1,000
CTIO	CTOC36.0OC	2,500	0	0	0	2,500	0
	CTOC40.0OC	4,600	0	0	600	5,200	0
	CTOC44.0OC	72,600	0	0	8,000	80,600	0
	Total Call Octubre	79,700	0	0	8,600	88,300	0
	CTOC44.0DI	0	0	0	1,500	1,500	0
	Total Call Diciembre	0	0	0	1,500	1,500	0
DGCU2	DGCC28.0OC	118,100	0	0	15,800	133,900	1,000
	Total Call Octubre	118,100	0	0	15,800	133,900	1,000
EDN	EDNC26.0OC	500	0	0	0	500	0
	EDNC29.0OC	37,900	0	0	17,400	55,300	0
	Total Call Octubre	38,400	0	0	17,400	55,800	0
ERAR	ERAC10.05O	152,300	0	0	35,000	187,300	0
	ERAC10.45O	190,000	0	0	0	190,000	0
	ERAC10.85O	218,400	79,800	87,900	475,800	861,900	40,600
	ERAC11.75O	1,625,600	173,200	59,000	1,230,400	3,088,200	-10,400
	ERAC12.75O	2,284,900	155,280	83,943	279,477	2,803,600	70,100
	ERAC13.75O	1,460,300	291,464	23,536	354,300	2,129,600	545,100
	ERAC9.25OC	196,300	200	24,600	102,300	323,400	0
	ERAC9.65OC	2,611,000	0	0	34,600	2,645,600	0
	Total Call Octubre	8,738,800	699,944	278,979	2,511,877	12,229,600	645,400
	ERAC11.75D	25,400	0	0	97,500	122,900	6,200
	Total Call Diciembre	25,400	0	0	97,500	122,900	6,200
	ERAC11.75F	100	0	0	0	100	0
	Total Call Febrero	100	0	0	0	100	0
FRAN	FRAC96.0SE	0	0	0	0	0	0

Anexo B Posiciones Abiertas por Especie al 11/09/2017

Especie	Serie	Posiciones (nominales) - Open Interest -					
		cubiertas	opuestas	cruzadas	descubiertas	total	Variación c/ día anterior
	Total Call Septiembre	0	0	0	0	0	0
	FRAC108.OC	71,700	0	288	10,212	82,200	0
	FRAC84.0OC	141,400	0	0	0	141,400	0
	FRAC88.1OC	6,300	0	0	500	6,800	0
	Total Call Octubre	219,400	0	288	10,712	230,400	0
	FRAC108.FE	4,500	0	0	0	4,500	0
	Total Call Febrero	4,500	0	0	0	4,500	0
GCLA	GCCC200.OC	18,400	0	0	0	18,400	0
	GCCC210.OC	15,500	0	0	0	15,500	0
	GCCC220.OC	23,500	0	0	0	23,500	0
	Total Call Octubre	57,400	0	0	0	57,400	0
GGAL	GFGC60.0OC	100,000	0	0	0	100,000	0
	GFGC66.0OC	3,700	19,000	0	9,300	32,000	-100
	GFGC68.0OC	57,600	187,100	0	70,400	315,100	700
	GFGC70.0OC	163,300	383,300	1,191	13,309	561,100	-11,200
	GFGC72.0OC	89,800	77,300	126	5,774	173,000	-700
	GFGC74.0OC	521,700	292,800	0	58,400	872,900	-10,400
	GFGC76.0OC	177,600	154,400	6,120	57,880	396,000	1,100
	GFGC78.0OC	502,700	252,279	6,251	68,770	830,000	21,100
	GFGC80.0OC	883,400	303,700	20,270	373,430	1,580,800	75,500
	GFGC82.0OC	698,600	420,400	1,680	265,620	1,386,300	-26,900
	GFGC84.0OC	217,000	802,500	0	500,900	1,520,400	71,600
	GFGC86.0OC	32,100	188,600	0	126,400	347,100	15,600
	GFGC88.0OC	5,000	40,000	0	58,700	103,700	-500
	GFGC90.0OC	102,300	78,600	0	109,600	290,500	10,100
	Total Call Octubre	3,554,800	3,199,979	35,638	1,718,483	8,508,900	145,900
	GFGC80.0DI	37,900	0	0	75,400	113,300	8,000
	GFGC84.0DI	2,000	10,900	0	10,400	23,300	1,600
	GFGC90.0DI	0	4,000	0	0	4,000	0
	Total Call Diciembre	39,900	14,900	0	85,800	140,600	9,600
INDU	INDC3.20OC	68,700	0	0	33,000	101,700	1,200
	INDC3.60OC	42,900	0	0	13,000	55,900	11,300
	INDC4.60OC	1,500	0	0	0	1,500	1,500
	Total Call Octubre	113,100	0	0	46,000	159,100	14,000
	INDC3.60DI	27,800	0	46,500	30,400	104,700	25,400
	INDC4.60DI	0	0	0	10,000	10,000	10,000
	Total Call Diciembre	27,800	0	46,500	40,400	114,700	35,400
JMIN	JMIC40.0OC	69,300	0	0	900	70,200	0
	JMIC42.0OC	56,500	0	0	0	56,500	0
	JMIC46.0OC	43,100	0	0	4,000	47,100	200
	JMIC54.0OC	0	1,300	0	0	1,300	1,300
	Total Call Octubre	168,900	1,300	0	4,900	175,100	1,500
	JMIC46.0DI	20,500	0	0	8,000	28,500	0
	JMIC50.0DI	100	0	0	1,900	2,000	2,000
	Total Call Diciembre	20,600	0	0	9,900	30,500	2,000
	JMIC50.0FE	700	0	0	1,200	1,900	1,900
	Total Call Febrero	700	0	0	1,200	1,900	1,900
LEDE	LEDC13.5OC	137,100	0	0	300	137,400	0
	Total Call Octubre	137,100	0	0	300	137,400	0
	LEDC13.5DI	1,400	0	0	4,000	5,400	0
	Total Call Diciembre	1,400	0	0	4,000	5,400	0
METR	METC20.0OC	79,700	0	256	144	80,100	0
	METC23.0OC	37,300	3,800	0	4,800	45,900	2,000
	METC25.0OC	800	0	0	100	900	0
	Total Call Octubre	117,800	3,800	256	5,044	126,900	2,000
	METC23.0DI	12,700	0	0	4,000	16,700	9,000
	Total Call Diciembre	12,700	0	0	4,000	16,700	9,000
	METC23.0FE	200	0	0	0	200	0
	Total Call Febrero	200	0	0	0	200	0
MIRG	MIRC330.OC	4,100	0	400	0	4,500	0
	MIRC360.OC	7,300	0	500	1,000	8,800	300
	Total Call Octubre	11,400	0	900	1,000	13,300	300
MOLA	MRAC865630	2,000	0	0	0	2,000	0
	Total Call Octubre	2,000	0	0	0	2,000	0
MOLI	MOLC60.0OC	6,700	0	0	0	6,700	0
	Total Call Octubre	6,700	0	0	0	6,700	0
OEST	OESC38.0OC	7,000	0	0	12,200	19,200	5,000
	Total Call Octubre	7,000	0	0	12,200	19,200	5,000
PAMP	PAMC34.1OC	14,100	1,000	0	9,100	24,200	0
	PAMC38.1OC	93,400	5,000	17,300	86,700	202,400	-6,000
	PAMC40.1OC	230,900	68,551	2,349	28,100	329,900	0
	PAMC42.1OC	721,000	154,570	29,374	86,856	991,800	-800
	PAMC43.1OC	220,400	78,656	1,744	56,200	357,000	400
	PAMC44.1OC	203,700	94,900	1,380	65,820	365,800	3,800



Instituto Argentino de Mercado de Capitales

www.merval.sba.com.ar

Anexo B Posiciones Abiertas por Especie al 11/09/2017

Especie	Serie	Posiciones (nominales) - Open Interest -					
		cubiertas	opuestas	cruzadas	descubiertas	total	Variación c/ día anterior
PAMC	PAMC45.1OC	973,700	119,337	65,496	387,267	1,545,800	3,100
	PAMC47.0OC	404,600	43,949	474	84,177	533,200	16,000
	PAMC49.0OC	16,700	26,400	0	14,600	57,700	700
	Total Call Octubre	2,878,500	592,363	118,117	818,820	4,407,800	17,200
	PAMC38.1DI	3,700	0	6,700	4,500	14,900	0
	PAMC43.1DI	11,100	0	0	100	11,200	1,200
	PAMC47.0DI	10,000	0	0	0	10,000	0
Total Call Diciembre	24,800	0	6,700	4,600	36,100	1,200	
PETR	PETC90.0SE	1,000	0	0	0	1,000	0
	Total Call Septiembre	1,000	0	0	0	1,000	0
	PETC90.0OC	1,800	0	700	0	2,500	0
	PETC95.0OC	3,000	800	0	2,300	6,100	0
	Total Call Octubre	4,800	800	700	2,300	8,600	0
PGR	PGRC10.0OC	444,100	63,100	698	53,702	561,600	100
	PGRC12.0OC	429,300	19,900	35,907	92,193	577,300	1,500
	PGRC12.5OC	21,000	2,000	0	1,600	24,600	0
	PGRC13.0OC	112,300	78,000	2,751	37,649	230,700	0
	PGRC14.0OC	600,300	208,200	9,122	139,578	957,200	33,300
	PGRC15.0OC	284,700	176,700	21,900	119,500	602,800	53,300
	PGRC16.0OC	212,100	51,906	34,333	88,361	386,700	72,900
	PGRC9.5OC	86,300	4,700	3,200	3,700	97,900	0
	Total Call Octubre	2,190,100	604,506	107,911	536,283	3,438,800	161,100
	PGRC11.5DI	63,400	0	0	3,500	66,900	0
	PGRC13.0DI	20,300	0	0	500	20,800	0
	PGRC14.0DI	1,900	0	0	3,100	5,000	0
	Total Call Diciembre	85,600	0	0	7,100	92,700	0
	ROSE	ROSC3.00SE	300	0	0	0	300
Total Call Septiembre		300	0	0	0	300	0
SAMI	SAMC110.OC	15,400	0	136	364	15,900	0
	SAMC120.OC	1,600	0	0	100	1,700	0
	Total Call Octubre	17,000	0	136	464	17,600	0
SUPV	SUPC80.0OC	0	0	0	55,000	55,000	0
	Total Call Octubre	0	0	0	55,000	55,000	0
TECO2	TECC100.6O	0	0	0	700	700	700
	TECC110.OC	1,200	0	0	1,000	2,200	0
	TECC115.OC	28,000	2,100	0	8,000	38,100	1,700
	TECC120.OC	300	0	0	0	300	300
	TECC68.6OC	3,000	0	0	0	3,000	0
	TECC78.6OC	18,100	100	0	100	18,300	0
	TECC86.6OC	168,600	0	0	0	168,600	0
	TECC90.6OC	70,900	1,900	0	1,800	74,600	1,500
	TECC92.6OC	3,000	500	0	0	3,500	0
	Total Call Octubre	293,100	4,600	0	11,600	309,300	4,200
	TECC92.6DI	10,000	0	0	0	10,000	0
	Total Call Diciembre	10,000	0	0	0	10,000	0
	TECC92.6FE	0	0	0	100	100	0
	Total Call Febrero	0	0	0	100	100	0
TGNO4	TGNC23.0OC	43,200	0	0	2,400	45,600	0
	TGNC29.0OC	1,100	0	0	100	1,200	0
	TGNC30.0OC	18,900	1,200	0	11,000	31,100	0
	TGNC38.0OC	18,200	0	0	0	18,200	0
	TGNC43.0OC	4,000	0	0	0	4,000	0
	TGNC44.0OC	8,600	0	0	0	8,600	0
	Total Call Octubre	94,000	1,200	0	13,500	108,700	0
	TGNC30.0DI	10,400	0	0	11,900	22,300	0
	TGNC38.0DI	1,000	0	0	0	1,000	0
	TGNC43.0DI	200	0	0	0	200	0
	Total Call Diciembre	11,600	0	0	11,900	23,500	0
	TGNC30.0FE	0	0	0	2,200	2,200	0
	Total Call Febrero	0	0	0	2,200	2,200	0
	TGSU2	TGSC50.0OC	8,400	0	0	3,300	11,700
TGSC60.0OC		33,700	0	660	1,840	36,200	0
Total Call Octubre		42,100	0	660	5,140	47,900	0
TGSC50.0DI		1,100	0	0	400	1,500	0
TGSC60.0DI		2,700	0	0	1,100	3,800	400
Total Call Diciembre	3,800	0	0	1,500	5,300	400	
TRAN	TRAC22.0OC	21,400	2,000	0	3,400	26,800	0
	TRAC24.0OC	8,000	2,200	0	6,200	16,400	0
	TRAC26.0OC	8,000	0	0	0	8,000	0
	TRAC30.0OC	137,400	5,900	7,156	37,044	187,500	200
	TRAC31.0OC	3,000	0	0	0	3,000	0
	TRAC32.0OC	58,700	1,300	0	3,400	63,400	0
	TRAC33.0OC	0	3,000	500	0	3,500	0
	TRAC34.0OC	21,300	6,100	0	1,600	29,000	0



Instituto Argentino de Mercado de Capitales

www.merval.sba.com.ar

Anexo B Posiciones Abiertas por Especie al 11/09/2017

Especie	Serie	Posiciones (nominales) - Open Interest -					
		cubiertas	opuestas	cruzadas	descubiertas	total	Variación c/ día anterior
	TRAC36.00C	400	0	0	0	400	0
	Total Call Octubre	258,200	20,500	7,656	51,644	338,000	200
	TRAC34.0DI	14,900	1,000	1,400	1,800	19,100	300
	Total Call Diciembre	14,900	1,000	1,400	1,800	19,100	300
TS	TS.C208.OC	2,100	0	0	0	2,100	0
	TS.C232.OC	6,600	700	8,100	200	15,600	0
	TS.C248.OC	46,900	1,700	21,165	14,135	83,900	2,000
	TS.C256.OC	900	0	0	1,200	2,100	600
	TS.C272.OC	19,000	1,800	0	4,300	25,100	1,500
	TS.C280.OC	100	1,500	800	1,000	3,400	0
	TS.C288.OC	3,800	0	0	0	3,800	0
	Total Call Octubre	79,400	5,700	30,065	20,835	136,000	4,100
	TS.C248.DI	200	0	0	0	200	0
	Total Call Diciembre	200	0	0	0	200	0
VALE	VALC76.00C	6,600	0	0	0	6,600	0
	VALC86.00C	11,100	0	800	200	12,100	0
	Total Call Octubre	17,700	0	800	200	18,700	0
VALO	GVAC4.00DI	1,000	0	0	0	1,000	0
	Total Call Diciembre	1,000	0	0	0	1,000	0
YPFD	YPFC300.OC	54,300	100	349	4,551	59,300	0
	YPFC320.OC	1,200	0	200	3,500	4,900	-100
	YPFC340.OC	0	0	0	100	100	0
	YPFC360.OC	8,400	0	500	3,900	12,800	1,900
	YPFC378180	88,900	2,700	900	6,100	98,600	6,700
	YPFC400.OC	6,700	1,500	0	2,600	10,800	200
	Total Call Octubre	159,500	4,300	1,949	20,751	186,500	8,700
	YPFC360.DI	200	0	0	100	300	0
	YPFC400.DI	11,000	0	93	107	11,200	0
	Total Call Diciembre	11,200	0	93	207	11,500	0
Total Opciones de Compra		60,671,140	16,229,296	4,025,623	15,586,781	96,512,840	
		Opciones de Venta					
AA37D	U37V104.SE	0	0	0	100,000	100,000	0
	Total Put Septiembre	0	0	0	100,000	100,000	0
ALUA	ALUV11.65O	0	5,000	0	2,000	7,000	0
	Total Put Octubre	0	5,000	0	2,000	7,000	0
APBR	PBRV58.40C	0	88,500	0	65,100	153,600	20,000
	PBRV66.40C	0	11,400	0	30,000	41,400	0
	PBRV70.40C	0	108,300	0	445,600	553,900	111,500
	PBRV74.40C	0	71,600	0	211,300	282,900	-200
	PBRV78.40C	0	223,336	0	65,164	288,500	-7,500
	PBRV82.40C	0	277,700	0	20,400	298,100	34,600
	PBRV86.40C	0	16,500	0	14,300	30,800	23,800
	Total Put Octubre	0	797,336	0	851,864	1,649,200	182,200
AY24D	U24V116.SE	0	0	0	100,000	100,000	0
	U24V118.SE	0	0	0	100,000	100,000	100,000
	Total Put Septiembre	0	0	0	200,000	200,000	100,000
COME	COMV2.80OC	0	103,400	0	116,100	219,500	0
	COMV3.0280	0	221,200	0	0	221,200	0
	COMV3.1650	0	37,200	0	45,700	82,900	0
	Total Put Octubre	0	361,800	0	161,800	523,600	0
	COMV3.15DI	0	25,000	0	0	25,000	0
	Total Put Diciembre	0	25,000	0	0	25,000	0
CRES	CREV28.00C	0	0	0	11,100	11,100	0
	CREV32.00C	0	24,500	0	21,800	46,300	0
	Total Put Octubre	0	24,500	0	32,900	57,400	0
EDN	EDNV24.00C	0	2,400	0	4,700	7,100	0
	Total Put Octubre	0	2,400	0	4,700	7,100	0
ERAR	ERAV10.85O	0	1,200	0	14,400	15,600	0
	ERAV11.75O	0	22,100	0	62,900	85,000	-3,000
	Total Put Octubre	0	23,300	0	77,300	100,600	-3,000
	ERAV11.75D	0	5,000	0	0	5,000	5,000
	Total Put Diciembre	0	5,000	0	0	5,000	5,000
GGAL	GFGV58.00C	0	6,100	0	188,100	194,200	7,500
	GFGV60.00C	0	58,000	0	188,900	246,900	3,900
	GFGV64.00C	0	20,100	0	16,000	36,100	0
	GFGV66.00C	0	5,000	0	17,900	22,900	0
	GFGV68.00C	0	10,000	0	10,100	20,100	0
	GFGV70.00C	0	90,000	0	182,700	272,700	0
	GFGV72.00C	0	79,900	0	102,600	182,500	13,000
	GFGV74.00C	0	144,500	0	42,400	186,900	8,900
	GFGV76.00C	0	58,900	0	124,300	183,200	38,300
	GFGV78.00C	0	123,100	0	155,500	278,600	63,700
	GFGV80.00C	0	13,400	0	100,900	114,300	15,000



Instituto Argentino de Mercado de Capitales

www.merval.sba.com.ar

Anexo B Posiciones Abiertas por Especie al 11/09/2017

Especie	Serie	Posiciones (nominales) - Open Interest -					
		cubiertas	opuestas	cruzadas	descubiertas	total	Variación c/ día anterior
	Total Put Octubre	0	609,000	0	1,129,400	1,738,400	150,300
	GFGV60.0DI	0	0	0	14,000	14,000	0
	Total Put Diciembre	0	0	0	14,000	14,000	0
PAMP	PAMV32.1OC	0	5,300	0	31,900	37,200	0
	PAMV36.1OC	0	1,400	0	6,000	7,400	0
	PAMV38.1OC	0	0	0	13,400	13,400	0
	PAMV40.1OC	0	103,400	0	223,300	326,700	0
	PAMV42.1OC	0	18,800	0	21,000	39,800	400
	Total Put Octubre	0	128,900	0	295,600	424,500	400
	PAMV40.1DI	0	0	0	2,000	2,000	0
	Total Put Diciembre	0	0	0	2,000	2,000	0
TS	TS.V232.SE	0	0	0	100	100	0
	Total Put Septiembre	0	0	0	100	100	0
	TS.V232.OC	0	1,000	0	8,400	9,400	0
	TS.V240.OC	0	0	0	2,200	2,200	0
	TS.V248.OC	0	0	0	3,700	3,700	0
	TS.V256.OC	0	0	0	400	400	0
	Total Put Octubre	0	1,000	0	14,700	15,700	0
YPDF	YPFV260.OC	0	0	0	18,700	18,700	0
	YPFV320.OC	0	0	0	3,200	3,200	0
	YPFV340.OC	0	100	0	4,800	4,900	0
	YPFV360.OC	0	200	0	2,600	2,800	0
	Total Put Octubre	0	300	0	29,300	29,600	0
Total Opciones de Venta		0	1,983,536	0	2,915,664	4,899,200	

Lanzador cubierto: Es el sujeto que se obliga a cumplir con el derecho que la opción le otorga al titular depositando como garantía el activo subyacente. Esta figura sólo es aplicable a las opciones de compra.

Lanzador descubierto: Es el sujeto que se obliga a cumplir con el derecho que la opción le otorga al titular, sin depositar el activo subyacente. Esta figura es aplicable optativamente a las opciones de compra e indefectiblemente a las opciones de venta.

Posiciones Opuestas: Las posiciones opuestas acreditan las siguientes condiciones: a) opciones del mismo tipo (compra o venta) y de naturaleza inversa (titular, lanzador) sobre un mismo activo subyacente y b) idénticas cantidades de lotes lanzados y titulares en diferentes series

Posiciones Cruzadas: Combinan opciones con operaciones a plazo autorizadas que impliquen posiciones inversas, efectuadas para un comitente en la misma firma de agente o sociedad de bolsa, por la misma cantidad y sobre el mismo activo subyacente.

(f): Información tomada de Reuters

DIRECTOR GENERAL: Ernesto Allaria

DIRECTORA EJECUTIVA: Lic. Mónica Erpen

SECTOR ECONOMIA: Lic. Mario Maydana, Lic. Pablo Sanches, Carolina Sosa Haudet

SECTOR SISTEMAS: Lic. Rosa Santantonio, Analista María Marta Rodríguez Miguez, Fernando Berástegui

ASISTENTES: Adriana Vidoni, Lic. Alberto Pascual.

Instituto Argentino de Mercado de Capitales - BYMA

25 de Mayo 359 piso 8 (C1002ABG) Buenos Aires - Argentina

E-mail: iamc@iamc.sba.com.ar

http://www.iamc.sba.com.ar

Director de Publicación: Ernesto Allaria